

**ESTUDIO DE AUDIENCIA**  
**"ES Radio Pulso"**

## **FICHA TÉCNICA**

<b>Empresa que realiza el estudio</b>	Información Técnica y Científica SL (Infortécnica)
<b>Muestra</b>	456 personas.
<b>Margen de error de la muestra</b>	Trabajando a un nivel de confianza del 95,5% (dos sigma), el margen de error es inferior al 5% para el conjunto de la muestra.
<b>Universo</b>	Población mayor de 15 años de la isla de Tenerife y La Gomera, El Hierro y La Palma
<b>Tipo de entrevista</b>	Telefónica, aleatoria y de distribución proporcional a la extensión de la población, obteniendo una muestra proporcional y significativa de cada grupo de sexo y edad.
<b>Fecha del sondeo</b>	Diciembre de 2009
<b>Datos de Infortécnica</b>	C/ Lepanto 422 08025 Barcelona Tel: 934334243 Fax: 934351627 Más información en: <a href="http://www.infortecnica.com">Http://www.infortecnica.com</a>

Puede verificar la autenticidad de los datos del estudio consultando la web [www.audiencia.org](http://www.audiencia.org) o contactando con Infortécnica.

**“ES RADIO PULSO”, seguida por cerca de 100.000 radioyentes, alcanza un cuatro por ciento de share en Tenerife**

“Es Radio Pulso” es conocida por un 18 por ciento de la población de su área en la provincia de Santa Cruz de Tenerife. La emisora es seguida de forma habitual por cerca de 100.000 radioyentes, que le dedican cerca de media hora al día.

Sobre el conjunto de la población, obtiene un tiempo medio de audiencia próximo a cuatro minutos, con un share del cuatro por ciento de la audiencia global de radio en su área en la provincia de Santa Cruz de Tenerife. La cuota de radioyentes (GRP’s) es superior a 25.000 personas.

El perfil del público es de ambos sexos y de todos los grupos de edad.

## Análisis cuantitativo de la audiencia de la emisora por áreas

### Datos obtenidos en cada área

- Grado de conocimiento de la población respecto al nombre de la emisora.
- Calidad de recepción.
- Frecuencia de seguimiento general de la emisora.
- Frecuencia de seguimiento en el último mes.
- Número de personas que siguen la emisora habitualmente.
- Número de personas que han seguido la emisora en el último mes.
- Tiempo medio de dedicación a la emisora.
- Tiempo medio de dedicación en el último mes.
- SHARE, GRP y total de horas de audiencia diaria (datos generales).
- SHARE, GRP y total de horas de audiencia diaria (datos del último mes).



Áreas de realización del estudio

## Isla de Tenerife

### Análisis cuantitativo

<b>Última actualización</b>	Diciembre de 2009
<b>Población de los municipios de la muestra</b>	886.033
<b>Municipios</b>	Tenerife

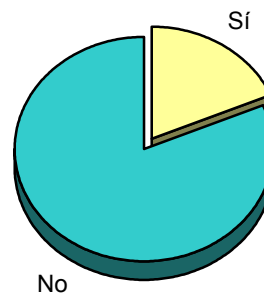
# INFORTÉCNICA

REF:son-radiopulso01/d09

Muestra: población mayor de 15 años de: Isla de Tenerife

## Pregunta - ¿Conoce la emisora de radio "ES Radio Pulso"?

Respuesta	Porcentaje
Sí	18,7%
No	81,3%

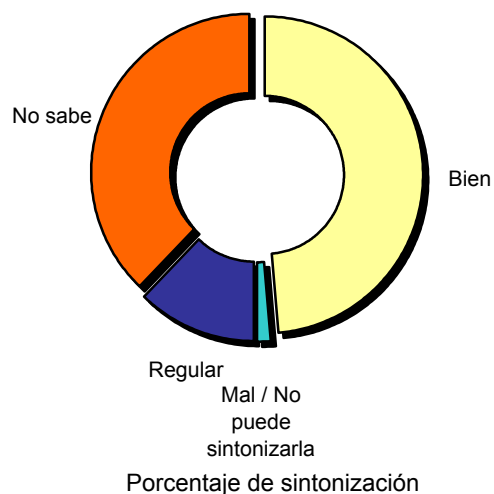


Grado de conocimiento de la población respecto al nombre de la emisora

Muestra: población de: Isla de Tenerife que conoce la emisora

## Pregunta - En cuanto a la recepción de la señal "ES Radio Pulso" ¿se recibe bien, regular o mal?

Respuesta	Porcentaje
Bien	48,6%
Mal / No puede sintonizarla	1,4%
Regular	12,2%
No sabe	37,8%



Porcentaje de sintonización

# INFORTÉCNICA

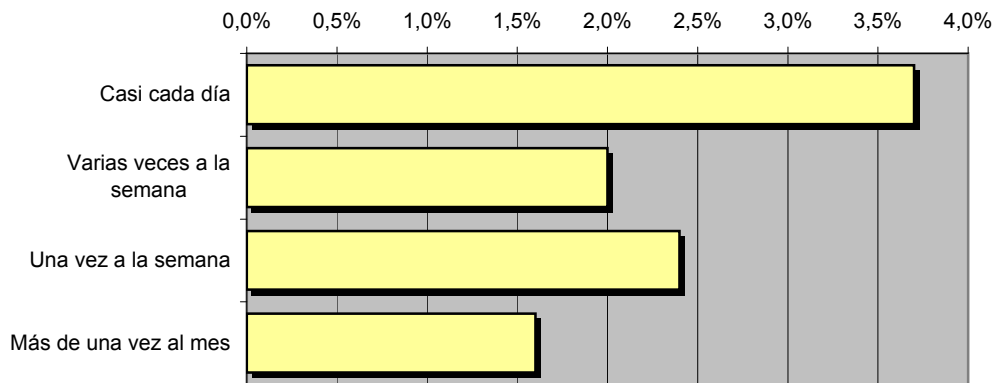
REF:son-radiopulso01/d09

Muestra: población mayor de 15 años de: Isla de Tenerife

## Pregunta - ¿Con qué frecuencia sigue la emisora?

Respuesta	Porcentaje	Personas
Casi cada día	3,7%	32.783
Varias veces a la semana	2,0%	17.721
Una vez a la semana	2,4%	21.265
Más de una vez al mes	1,6%	14.177

Esta emisora es seguida habitualmente por **85.945** personas del área indicada



Frecuencia de seguimiento

## Tiempo medio de dedicación diaria a la emisora

min / día	desviación	SHARE	GRPs	Horas de audiencia diaria
4,2	7,4	4,0%	23.391	62.022,3

min / día: media de minutos diarios que dedica la población del área específica a la emisora

Desviación estándar sobre la media: muestra la dispersión de valores sobre la media.

SHARE: cuota de audiencia, expresada en porcentaje, respecto al resto de emisoras.

GRPs: cuota de audiencia, expresada en número de personas, respecto al resto de emisoras.

Horas de audiencia diaria: total de horas de seguimiento que dedica el conjunto de la población.

# INFORTÉCNICA

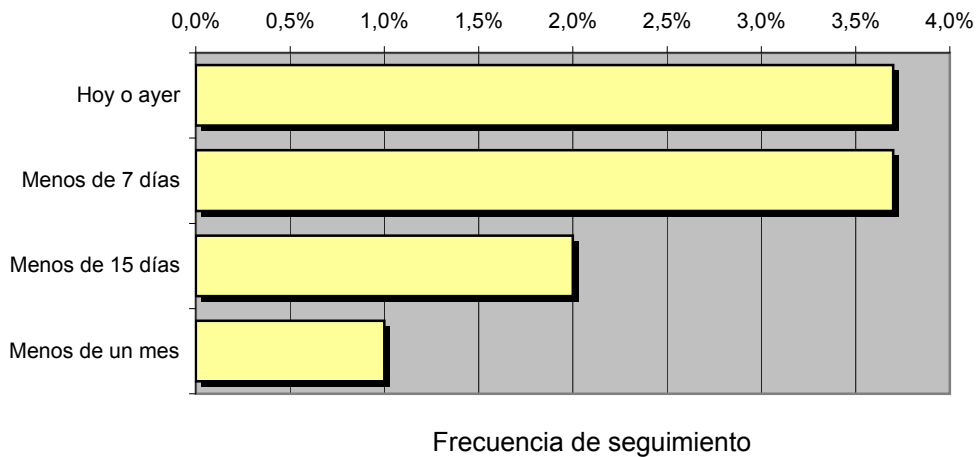
REF:son-radiopulso01/d09

Muestra: población mayor de 15 años de: Isla de Tenerife

## Pregunta - ¿Aproximadamente, cuándo fue la última vez que escuchó "ES Radio Pulso"?

Respuesta	Porcentaje	Personas
Hoy o ayer	3,7%	32.783
Menos de 7 días	3,7%	32.783
Menos de 15 días	2,0%	17.721
Menos de un mes	1,0%	8.860

Esta emisora ha sido seguida por **92.147** personas durante el último mes



## Tiempo medio de dedicación diaria a la emisora durante el último mes

Datos del último mes	
min / día	desviación
4,4	10,2

Datos del último mes		
SHARE	GRPs	Horas de audiencia diaria
4,2%	24.505	64.975,8

min / día: media de minutos diarios que dedica la población del área específica a la emisora

Desviación estándar sobre la media: muestra la dispersión de valores sobre la media.

SHARE: cuota de audiencia, expresada en porcentaje, respecto al resto de emisoras.

GRPs: cuota de audiencia, expresada en número de personas, respecto al resto de emisoras.

Horas de audiencia diaria: total de horas de seguimiento que dedica el conjunto de la población.





Áreas de realización del estudio

## Resto de islas de la provincia de Santa Cruz

### Análisis cuantitativo

<b>Última actualización</b>	Diciembre de 2009
<b>Población de los municipios de la muestra</b>	119.903
<b>Municipios</b>	La Gomera El Hierro La Palma

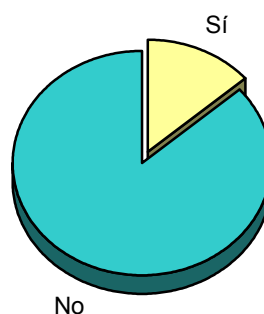
# INFORTÉCNICA

REF:son-radiopulso01/d09

Muestra: población mayor de 15 años de: Resto de islas de la provincia de Santa Cruz

## Pregunta - ¿Conoce la emisora "ES Radio Pulso"?

Respuesta	Porcentaje
Sí	13,5%
No	86,5%

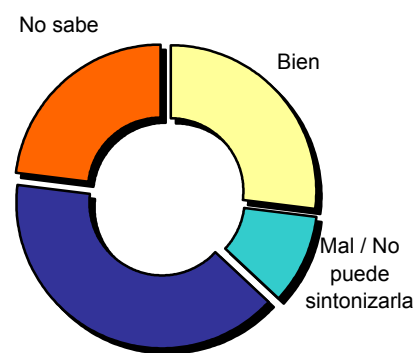


Grado de conocimiento de la población respecto al nombre de la emisora

Muestra: población de: Resto de islas de la provincia de Santa Cruz que conoce la

## Pregunta - En cuanto a la recepción de la señal "ES Radio Pulso" ¿se recibe bien, regular o mal?

Respuesta	Porcentaje
Bien	27,0%
Mal / No puede sintonizarla	10,0%
Regular	40,0%
No sabe	23,0%



Regular

Calidad de recepción

# INFORTÉCNICA

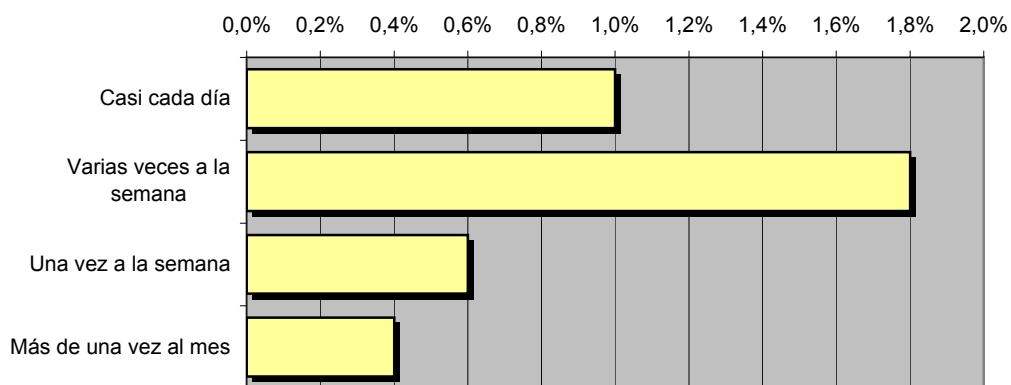
REF:son-radiopulso01/d09

Muestra: población mayor de 15 años de: Resto de islas de la provincia de Santa Cruz

## Pregunta - ¿Con qué frecuencia sigue la emisora?

Respuesta	Porcentaje	Personas
Casi cada día	1,0%	1.199
Varias veces a la semana	1,8%	2.158
Una vez a la semana	0,6%	719
Más de una vez al mes	0,4%	480

Esta emisora es seguida habitualmente por **4.556** personas del área indicada.



Frecuencia de seguimiento

## Tiempo medio de dedicación diaria a la emisora

min / día	desviación	SHARE	GRPs	Horas de audiencia diaria
1,5	3,4	1,4%	1.131	2.997,6

min / día: media de minutos diarios que dedica la población del área específica a la emisora

Desviación estándar sobre la media: muestra la dispersión de valores sobre la media.

SHARE: cuota de audiencia, expresada en porcentaje, respecto al resto de emisoras.

GRPs: cuota de audiencia, expresada en número de personas, respecto al resto de emisoras.

Horas de audiencia diaria: total de horas de seguimiento que dedica el conjunto de la población.

# INFORTÉCNICA

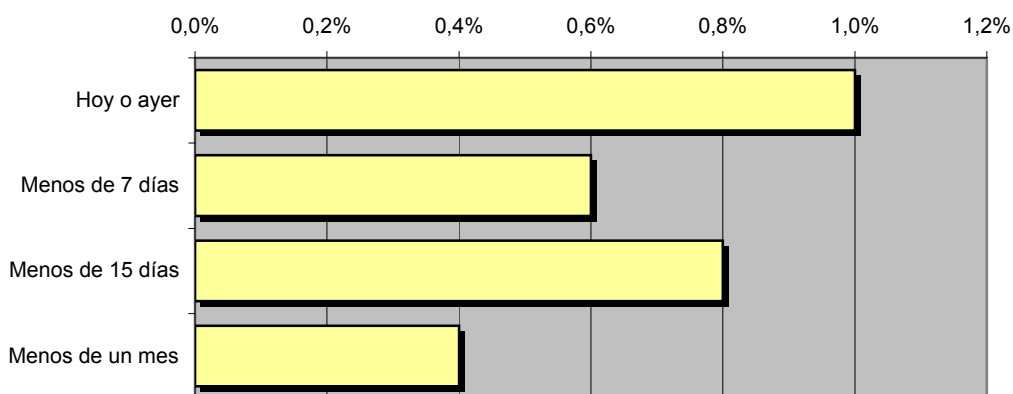
REF:son-radiopulso01/d09

Muestra: población mayor de 15 años de: Resto de islas de la provincia de Santa Cruz

**Pregunta - ¿Aproximadamente, cuándo fue la última vez que escuchó "ES Radio Pulso"?**

Respuesta	Porcentaje	Personas
Hoy o ayer	1,0%	1.199
Menos de 7 días	0,6%	719
Menos de 15 días	0,8%	959
Menos de un mes	0,4%	480

Esta emisora ha sido seguida por **3.357** personas durante el último mes.



Frecuencia de seguimiento

## Tiempo medio de dedicación diaria a la emisora durante el último mes

Datos del último mes	
min / día	desviación
1,1	0,6

Datos del último mes		
SHARE	GRPs	Horas de audiencia diaria
1,0%	791	2.198,2

min / día: media de minutos diarios que dedica la población del área específica a la emisora

Desviación estándar sobre la media: muestra la dispersión de valores sobre la media.

SHARE: cuota de audiencia, expresada en porcentaje, respecto al resto de emisoras.

GRPs: cuota de audiencia, expresada en número de personas, respecto al resto de emisoras.

Horas de audiencia diaria: total de horas de seguimiento que dedica el conjunto de la población.

## Análisis por grupos de sexo y edad

Los datos que se presentan a continuación están basados en el conjunto de la muestra y no son proporcionales a la población de cada área.

### Datos obtenidos:

- Conocimiento del nombre de la emisora por sexos y edades.

# INFORTÉCNICA

REF:son-radiopulso01/d09

Muestra: población mayor de 15 años de toda el área de la muestra.

## Pregunta - ¿Conoce la emisora "ES Radio Pulso"?

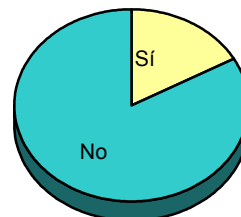
Análisis comparativo por grupos de sexo

Resp / Grupo	Hombres	Mujeres
Sí	21,1%	17,0%
No	78,9%	83,0%

Hombres



Mujeres



Análisis comparativo por grupos de edad

Resp \ Grupo	De 15 a 30	De 30 a 45	De 45 a 60	Más de 60
Sí	26,7%	18,0%	15,0%	14,8%
No	73,3%	82,0%	85,0%	85,2%

