

ESTUDIO DE AUDIENCIA

La Bomba FM

FICHA TÉCNICA

Empresa que realiza el estudio	Información Técnica y Científica SL (Infortécnica)
Muestra	447 personas.
Margen de error de la muestra	Trabajando a un nivel de confianza del 95,5% (dos sigma), el margen de error es inferior al 5% para el conjunto de la muestra.
Universo	Población mayor de 15 años de Barcelona y Hospitalet de Llobregat.
Tipo de entrevista	Telefónica, aleatoria y de distribución proporcional a la extensión de la población, obteniendo una muestra proporcional y significativa de cada grupo de sexo y edad.
Fecha del sondeo	Diciembre de 2009
Datos de Infortécnica	C/ Lepanto 422 08025 Barcelona Tel: 934334243 Fax: 934351627 Más información en: Http://www.infortecnica.com

Puede verificar la autenticidad de los datos del estudio consultando la web www.audiencia.org o contactando con Infortécnica.

“LA BOMBA FM”, DOBLA SU CUOTA DE AUDIENCIA EN UN AÑO

En el último estudio realizado en diciembre de 2009, “La Bomba FM.”, una emisora joven latina cuya marca es conocida por un 11,4 por ciento de la población, supera ya ampliamente un dos por ciento de share, doblando la cuota de audiencia de su anterior estudio. Durante diciembre, ha sido seguida por cerca de 150.000 radioyentes, que le han dedicado casi una hora al día. Entre la población latina, el share es próximo al 15 por ciento.

Sobre el conjunto de la población, el tiempo medio de audiencia es superior a 2,5 minutos; sin contar la audiencia aleatoria, que en una emisora latina joven debe doblar sus actuales resultados.

La emisora obtiene una cuota de radioyentes GRP’s, incluyendo la población latina, próxima 30.000 radioyentes, el doble que en el anterior estudio. El perfil del público es de ambos sexos, joven y de mediana edad.

Como muestra la comparación con el anterior estudio, a medida que la emisora es más conocida, “La Bomba FM” aumenta su audiencia, dado el elevado porcentaje de seguimiento observado entre quienes ya la conocen.

Análisis cuantitativo de la audiencia de la emisora por áreas

Datos obtenidos en cada área

- Grado de conocimiento de la población respecto al nombre de la emisora.
- Frecuencia de seguimiento general de la emisora.
- Frecuencia de seguimiento en el último mes.
- Número de personas que siguen la emisora habitualmente.
- Número de personas que han seguido la emisora en el último mes.
- Tiempo medio de dedicación a la emisora.
- Tiempo medio de dedicación en el último mes.
- SHARE, GRP y total de horas de audiencia diaria (datos generales).
- SHARE, GRP y total de horas de audiencia diaria (datos del último mes).



Áreas de realización del estudio

Barcelona y l'Hospitalet

Análisis cuantitativo

Última actualización	Diciembre de 2009
Población de los municipios de la muestra	1.869.690
Municipios	Barcelona Hospitalet de Llobregat (L')

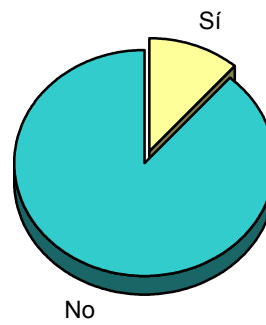
INFORTÉCNICA

REF:son-labombafm01/d09

Muestra: población mayor de 15 años de: Barcelona y l'Hospitalet

Pregunta - ¿Conoce la emisora La Bomba FM?

Respuesta	Porcentaje
Sí	11,4%
No	88,6%



Grado de conocimiento de la población respecto al nombre de la emisora

INFORTÉCNICA

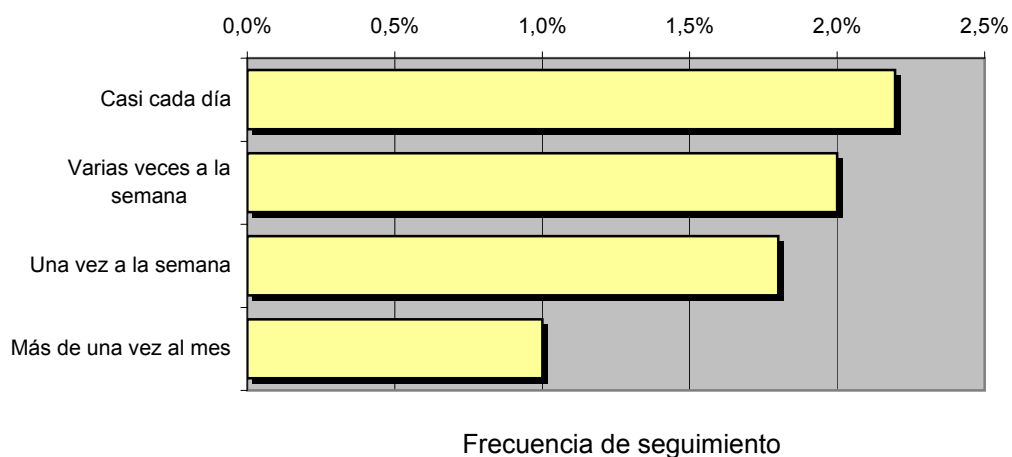
REF:son-labombafm01/d09

Muestra: población mayor de 15 años de: Barcelona y l'Hospitalet

Pregunta - ¿Con qué frecuencia sigue la emisora?

Respuesta	Porcentaje	Personas
Casi cada día	2,2%	41.057
Varias veces a la semana	2,0%	37.394
Una vez a la semana	1,8%	33.654
Más de una vez al mes	1,0%	18.697

Esta emisora es seguida habitualmente por **130.802** personas del área indicada.



Tiempo medio de dedicación diaria a la emisora

min / día	desviación	SHARE	GRPs	Horas de audiencia diaria
2,5	16,1	2,4%	29.964	79.449,2

min / día: media de minutos diarios que dedica la población del área específica a la emisora

Desviación estándar sobre la media: muestra la dispersión de valores sobre la media.

SHARE: cuota de audiencia, expresada en porcentaje, respecto al resto de emisoras.

GRPs: cuota de audiencia, expresada en número de personas, respecto al resto de emisoras.

Horas de audiencia diaria: total de horas de seguimiento que dedica el conjunto de la población.

INFORTÉCNICA

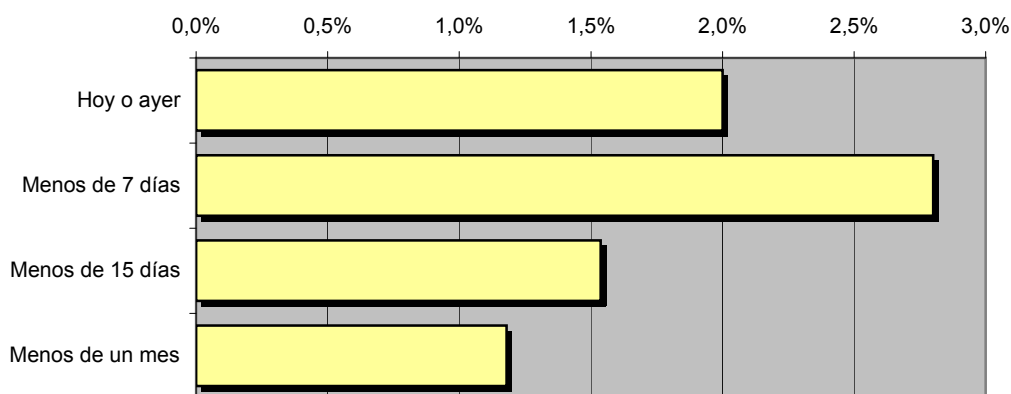
REF:son-labombafm01/d09

Muestra: población mayor de 15 años de: Barcelona y l'Hospitalet

Pregunta - ¿Aproximadamente, cuándo fue la última vez que escuchó La Bomba FM?

Respuesta	Porcentaje	Personas
Hoy o ayer	2,0%	37.394
Menos de 7 días	2,8%	52.351
Menos de 15 días	1,5%	28.740
Menos de un mes	1,2%	22.064

Esta emisora ha sido seguida por **140.549** personas durante el último mes.



Frecuencia de seguimiento

Tiempo medio de dedicación diaria a la emisora durante el último mes

Datos del último mes	
min / día	desviación
2,6	13,5

Datos del último mes		
SHARE	GRPs	Horas de audiencia diaria
2,5%	30.556	81.019,9

min / día: media de minutos diarios que dedica la población del área específica a la emisora

Desviación estándar sobre la media: muestra la dispersión de valores sobre la media.

SHARE: cuota de audiencia, expresada en porcentaje, respecto al resto de emisoras.

GRPs: cuota de audiencia, expresada en número de personas, respecto al resto de emisoras.

Horas de audiencia diaria: total de horas de seguimiento que dedica el conjunto de la población.

Análisis por grupos de sexo y edad

Los datos que se presentan a continuación están basados en el conjunto de la muestra y no son proporcionales a la población de cada área.

Datos obtenidos:

- Conocimiento del nombre de la emisora por sexos y edades.
- Frecuencia de seguimiento por sexos y edades.
- Tiempo de dedicación diario por sexos y edades.
- Tiempo de dedicación diario de los habituales a la emisora por sexos y edades.

INFORTÉCNICA

REF:son-labombafm01/d09

Muestra: población mayor de 15 años de toda el área de la muestra.

Pregunta - ¿Conoce la emisora La Bomba FM?

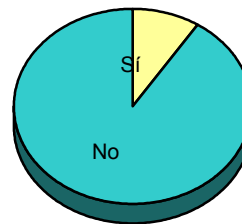
Análisis comparativo por grupos de sexo

Resp / Grupo	Hombres	Mujeres
Sí	13,6%	9,0%
No	86,4%	91,0%

Hombres

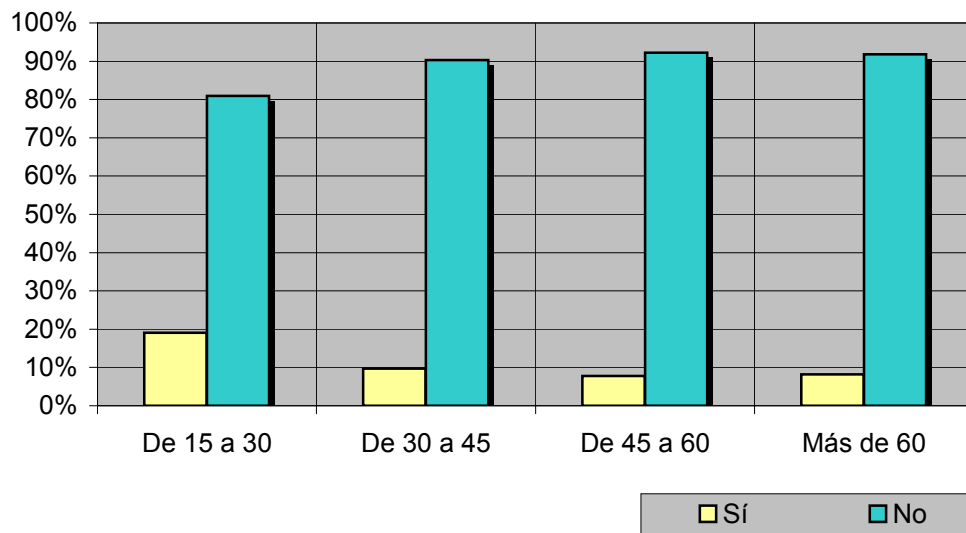


Mujeres



Análisis comparativo por grupos de edad

Resp \ Grupo	De 15 a 30	De 30 a 45	De 45 a 60	Más de 60
Sí	19,0%	9,7%	7,8%	8,2%
No	81,0%	90,3%	92,2%	91,8%



INFORTÉCNICA

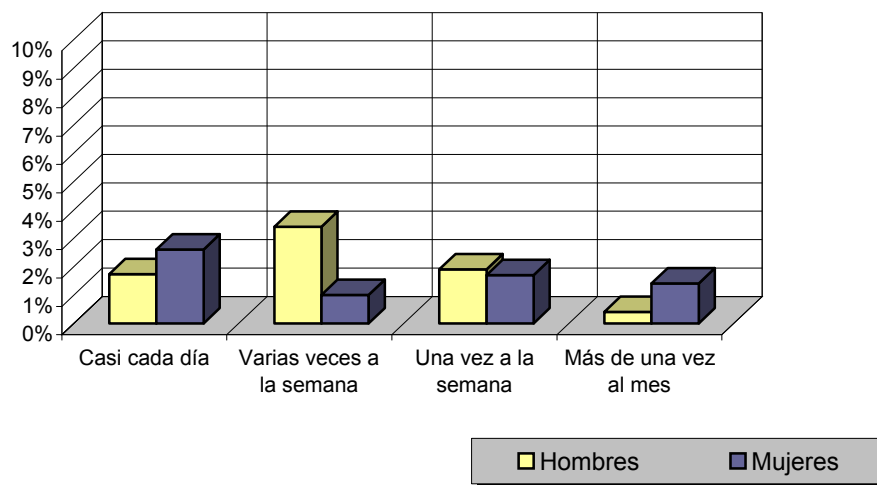
REF:son-labombafm01/d09

Muestra: población mayor de 15 años de toda el área de la muestra.

Pregunta - ¿Con qué frecuencia sigue la emisora?

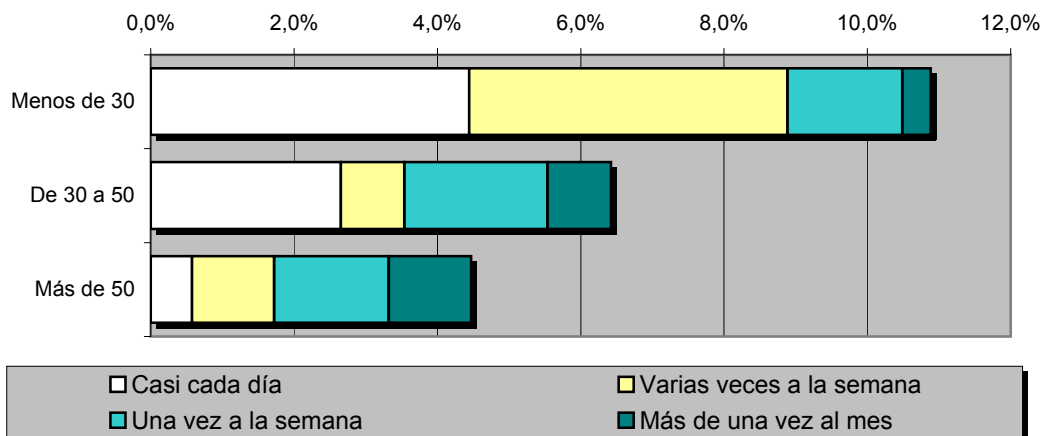
Análisis por grupos de sexo

Respuesta	Hombres	Mujeres
Casi cada día	1,7%	2,6%
Varias veces a la semana	3,4%	1,0%
Una vez a la semana	1,9%	1,7%
Más de una vez al mes	0,4%	1,4%



Análisis comparativo por grupos de edad

Resp \ Grupo	Menos de 30	De 30 a 50	Más de 50
Casi cada día	4,4%	2,7%	0,6%
Varias veces a la semana	4,4%	0,9%	1,1%
Una vez a la semana	1,6%	2,0%	1,6%
Más de una vez al mes	0,4%	0,9%	1,1%



INFORTÉCNICA

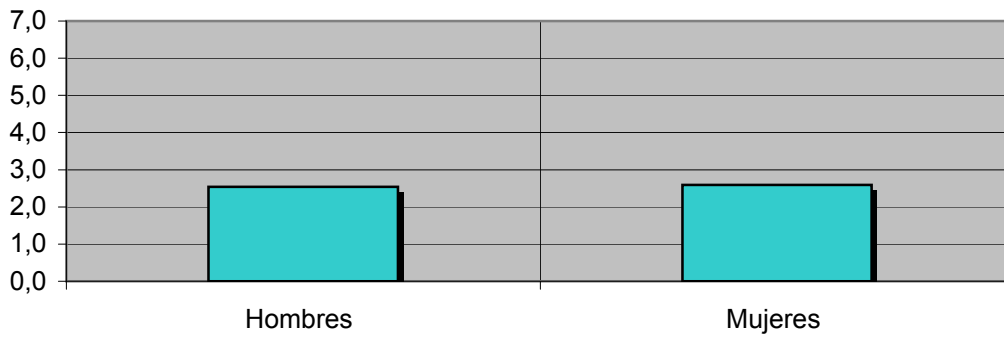
REF:son-labombafm01/d09

Muestra: población mayor de 15 años de toda el área de la muestra.

Tiempo medio de dedicación diaria a la emisora (minutos / día)

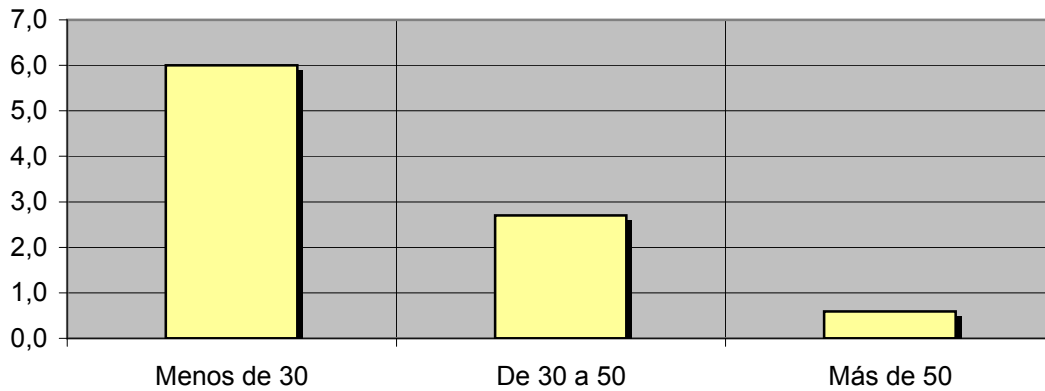
Análisis por sexos:

Hombres	Mujeres
2,5	2,6



Análisis por grupos de edad:

Menos de 30	De 30 a 50	Más de 50
6,0	2,7	0,6



INFORTÉCNICA

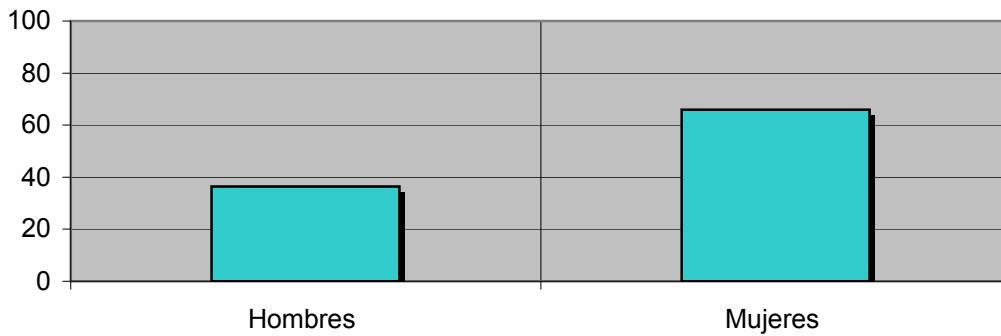
REF:son-labombafm01/d09

Muestra: Población que sigue la emisora, por lo menos ocasionalmente.

Tiempo medio de dedicación diaria a la emisora (minutos / día)

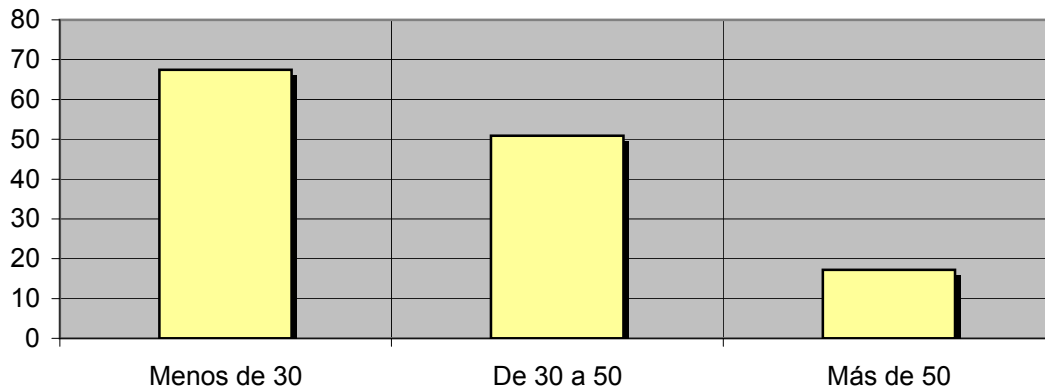
Análisis de sus seguidores por sexos:

Hombres	Mujeres
36,4	65,9



Análisis de sus seguidores por grupos de edad:

Menos de 30	De 30 a 50	Más de 50
67,5	50,9	17,2



Análisis sobre los oyentes habituales de la emisora

Se consideran habituales los que dedican una media de más de un minuto al día a la emisora.

Datos obtenidos:

- Distribución de la audiencia durante el día
- Distribución de la audiencia durante la semana

INFORTÉCNICA

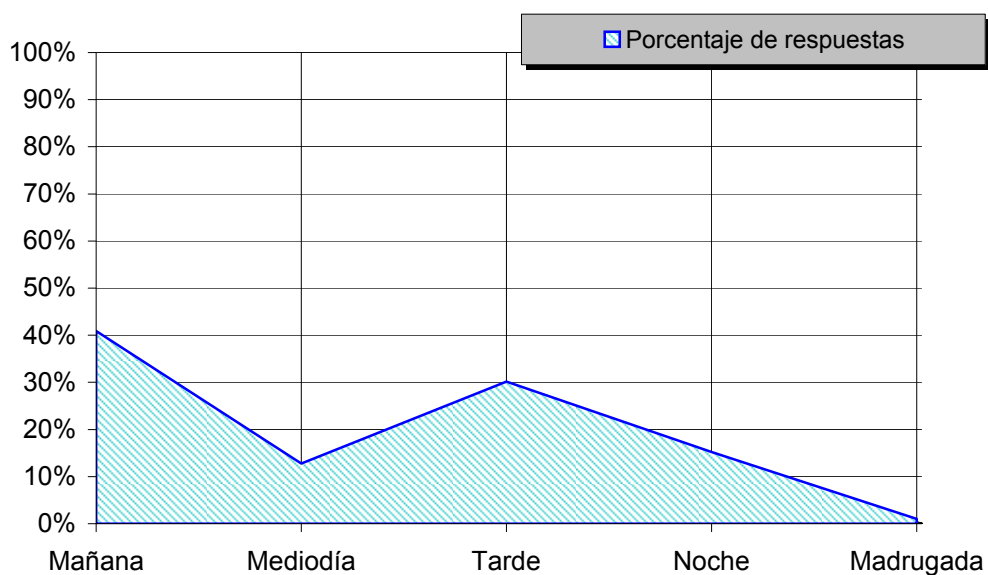
REF:son-labombafm01/d09

Muestra: Población habitual de la emisora.

Pregunta - ¿A qué horas escucha habitualmente La Bomba FM?

Análisis general

Respuesta	Porcentaje de respuestas
Mañana	40,9%
Mediodía	12,8%
Tarde	30,2%
Noche	15,2%
Madrugada	1,0%



Distribución de la audiencia durante el día

Los resultados obtenidos son un reflejo del horario más común de sintonización de la emisora. Lo que no significa que no la sigan fuera del horario más habitual.

INFORTÉCNICA

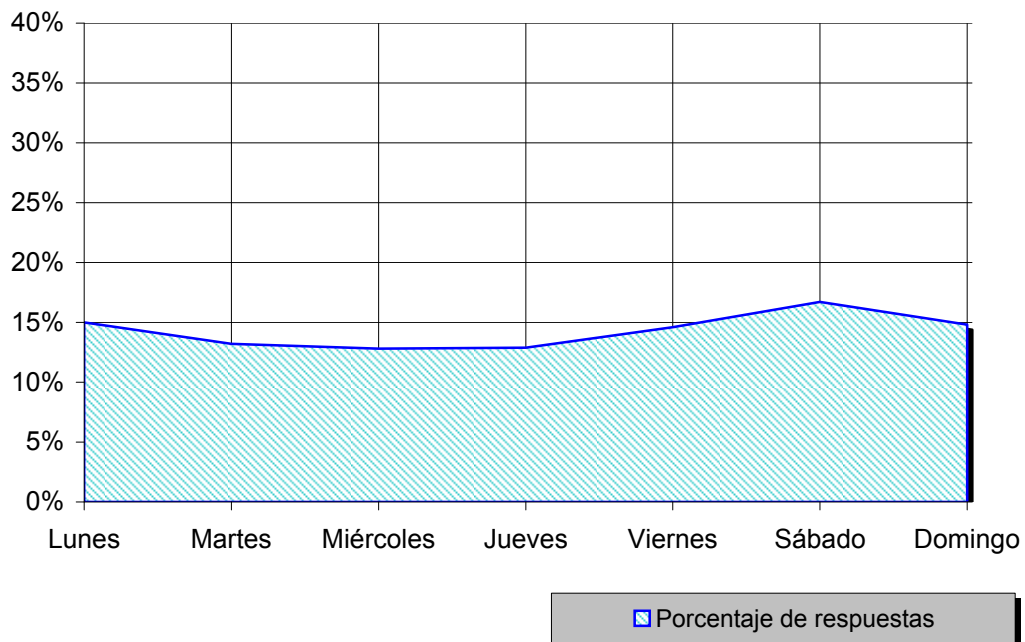
REF:son-labombafm01/d09

Muestra: Población habitual de la emisora.

Pregunta - ¿Qué días de la semana suele escuchar La Bomba FM?

Análisis general

Respuesta	Porcentaje de respuestas
Lunes	15,0%
Martes	13,2%
Miércoles	12,8%
Jueves	12,9%
Viernes	14,6%
Sábado	16,7%
Domingo	14,8%



Distribución de la audiencia durante los días de la semana