

# **ESTUDIO DE AUDIENCIA**

## **"Pepe Radio"**

## FICHA TÉCNICA

<b>Empresa que realiza el estudio</b>	Información Técnica y Científica SL (Infortécnica)
<b>Muestra</b>	430 personas.
<b>Margen de error de la muestra</b>	Trabajando a un nivel de confianza del 95,5% (dos sigma), el margen de error es inferior al 5% para el conjunto de la muestra.
<b>Universo</b>	Población mayor de 15 años de Madrid y proximidades.
<b>Tipo de entrevista</b>	Telefónica, aleatoria y de distribución proporcional a la extensión de la población, obteniendo una muestra proporcional y significativa de cada grupo de sexo y edad.
<b>Fecha del sondeo</b>	Enero de 2010
<b>Datos de Infortécnica</b>	C/ Lepanto 422 08025 Barcelona Tel: 934334243 Fax: 934351627 Más información en: <a href="http://www.audiencia.org">Http://www.audiencia.org</a>

Puede verificar la autenticidad de los datos del estudio consultando la web [www.audiencia.org](http://www.audiencia.org) o contactando con Infortécnica.

## **“PEPE RADIO”, UNA EMISORA MUY JOVEN SEGUIDA YA POR MAS DE 110.000 RADIOYENTES EN EL ÚLTIMO MES**

En el sondeo realizado en diciembre de 2009 y enero de 2010, “Pepe Radio” es una emisora muy joven, conocida por un cuatro por ciento de la población de Madrid y su entorno, cerca del 10 por ciento entre los jóvenes. Aún así, más de 110.000 personas la han seguido durante el último mes, dedicando a la emisora una media de 20 minutos diarios.

El tiempo de seguimiento del conjunto de los madrileños ha sido próximo a un minuto, periodo que equivale a una cuota (share) cercana al uno por ciento del conjunto total de las emisoras que se reciben en su área de difusión.

El GRP’s o grupo de radioyentes que le corresponde a la emisora es superior a 20.000 personas. A los índices indicados, deberíamos sumar la audiencia aleatoria muy elevada entre las emisoras musicales.

A medida que “Pepe Radio” sea más conocida incrementará sus índices de audiencia, dado el elevado seguimiento observado entre quienes la conocen.

## Análisis cuantitativo de la audiencia de la emisora por áreas

### Datos obtenidos en cada área

- Grado de conocimiento de la población respecto al nombre de la emisora.
- Calidad de recepción.
- Frecuencia de seguimiento general de la emisora.
- Frecuencia de seguimiento en el último mes.
- Número de personas que siguen la emisora habitualmente.
- Número de personas que han seguido la emisora en el último mes.
- Tiempo medio de dedicación a la emisora.
- Tiempo medio de dedicación en el último mes.
- SHARE, GRP y total de horas de audiencia diaria (datos generales).
- SHARE, GRP y total de horas de audiencia diaria (datos del último mes).



Áreas de realización del estudio

## Pepe Radio - área de Madrid y proximidades

### Análisis cuantitativo

<b>Última actualización</b>	Enero de 2010
<b>Población de los municipios de la muestra</b>	3.485.405
<b>Municipios</b>	ALCOBENDAS COLMENAR VIEJO MADRID POZUELO DE ALARCON TRES CANTOS

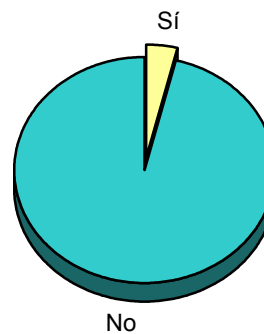
# INFORTÉCNICA

REF:son-peperadio01/e10

Muestra: población mayor de 15 años de: Pepe Radio - área de Madrid y proximidades

## Pregunta - ¿Conoce la emisora "Pepe Radio"?

Respuesta	Porcentaje
Sí	4,0%
No	96,0%

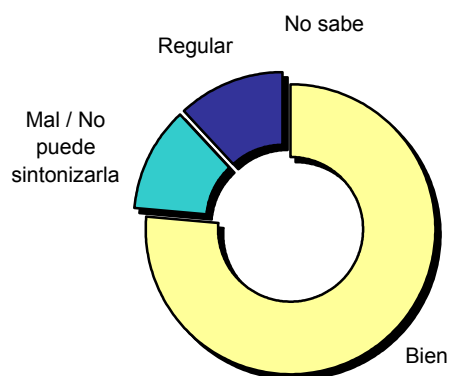


Grado de conocimiento de la población respecto al nombre de la emisora

Muestra: población de: Pepe Radio - área de Madrid y proximidades que conoce la

## Pregunta - En cuanto a la recepción de la señal "Pepe Radio" ¿se recibe bien, regular o mal?

Respuesta	Porcentaje
Bien	72,6%
Mal / No puede sintonizarla	11,0%
Regular	11,4%
No sabe	<1%



Calidad de recepción

# INFORTÉCNICA

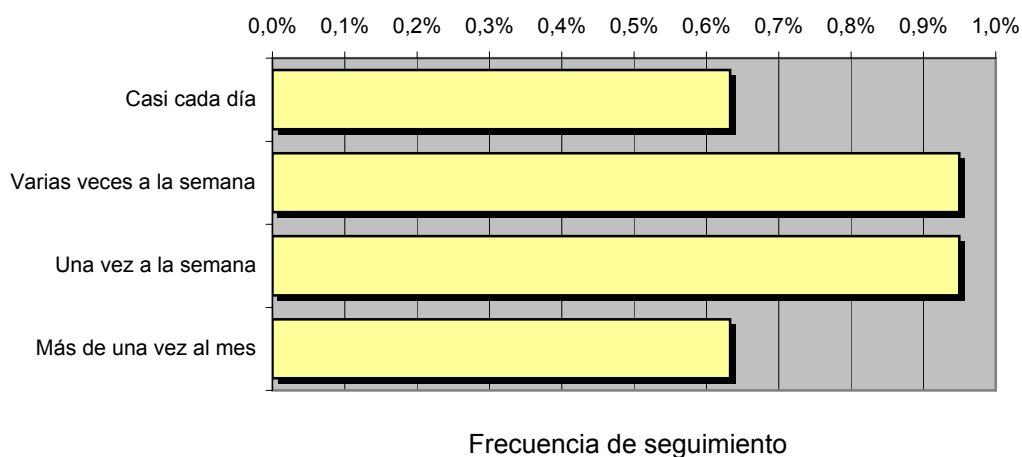
REF:son-peperadio01/e10

Muestra: población mayor de 15 años de: Pepe Radio - área de Madrid y proximidades

## Pregunta - ¿Con qué frecuencia sigue la emisora?

Respuesta	Porcentaje	Personas
Casi cada día	0,6%	22.060
Varias veces a la semana	0,9%	33.089
Una vez a la semana	0,9%	33.089
Más de una vez al mes	0,6%	22.060

Esta emisora es seguida habitualmente por **110.298** personas del área indicada



## Tiempo medio de dedicación diaria a la emisora

min / día	desviación	SHARE	GRPs	Horas de audiencia diaria
0,5	3,7	0,5%	10.437	27.673,7

min / día: media de minutos diarios que dedica la población del área específica a la emisora

Desviación estándar sobre la media: muestra la dispersión de valores sobre la media.

SHARE: cuota de audiencia, expresada en porcentaje, respecto al resto de emisoras.

GRPs: cuota de audiencia, expresada en número de personas, respecto al resto de emisoras.

Horas de audiencia diaria: total de horas de seguimiento que dedica el conjunto de la población.

# INFORTÉCNICA

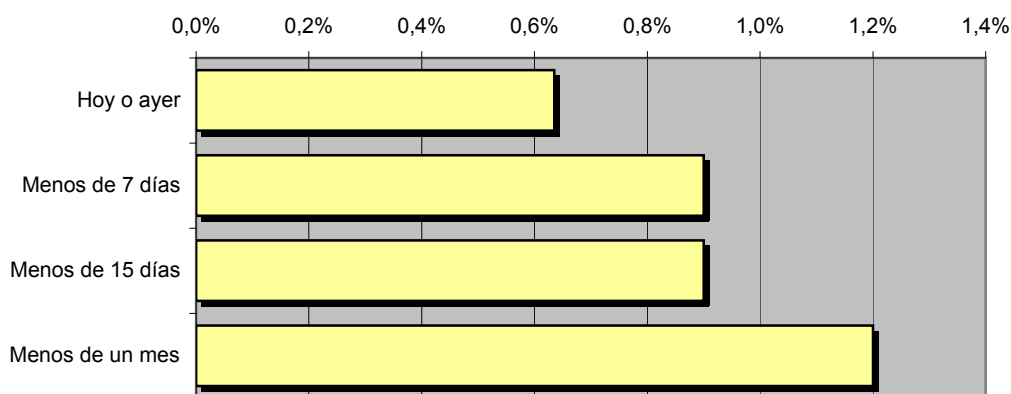
REF:son-peperadio01/e10

Muestra: población mayor de 15 años de: Pepe Radio - área de Madrid y proximidades

## Pregunta - ¿Aproximadamente, cuándo fue la última vez que escuchó "Pepe Radio"?

Respuesta	Porcentaje	Personas
Hoy o ayer	0,6%	22.130
Menos de 7 días	0,9%	31.369
Menos de 15 días	0,9%	31.369
Menos de un mes	1,2%	41.825

Esta emisora ha sido seguida por **126.692** personas durante el último mes.



Frecuencia de seguimiento

## Tiempo medio de dedicación diaria a la emisora durante el último mes

Datos del último mes	
min / día	desviación
0,9	2,1

Datos del último mes		
SHARE	GRPs	Horas de audiencia diaria
0,9%	19.717	52.281,1

min / día: media de minutos diarios que dedica la población del área específica a la emisora

Desviación estándar sobre la media: muestra la dispersión de valores sobre la media.

SHARE: cuota de audiencia, expresada en porcentaje, respecto al resto de emisoras.

GRPs: cuota de audiencia, expresada en número de personas, respecto al resto de emisoras.

Horas de audiencia diaria: total de horas de seguimiento que dedica el conjunto de la población.



## Análisis por grupos de sexo y edad

Los datos que se presentan a continuación están basados en el conjunto de la muestra y no son proporcionales a la población de cada área.

### Datos obtenidos:

- Conocimiento del nombre de la emisora por sexos y edades.
- Tiempo de dedicación diario por sexos y edades.
- Tiempo de dedicación diario de los habituales a la emisora por sexos y edades.

# INFORTÉCNICA

REF:son-peperadio01/e10

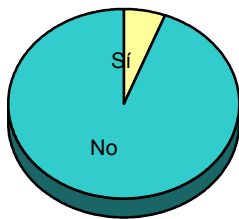
Muestra: población mayor de 15 años de toda el área de la muestra.

## Pregunta - ¿Conoce la emisora "Pepe Radio"?

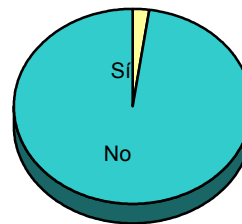
Análisis comparativo por grupos de sexo

Resp / Grupo	Hombres	Mujeres
Sí	5,8%	2,3%
No	94,2%	97,7%

Hombres

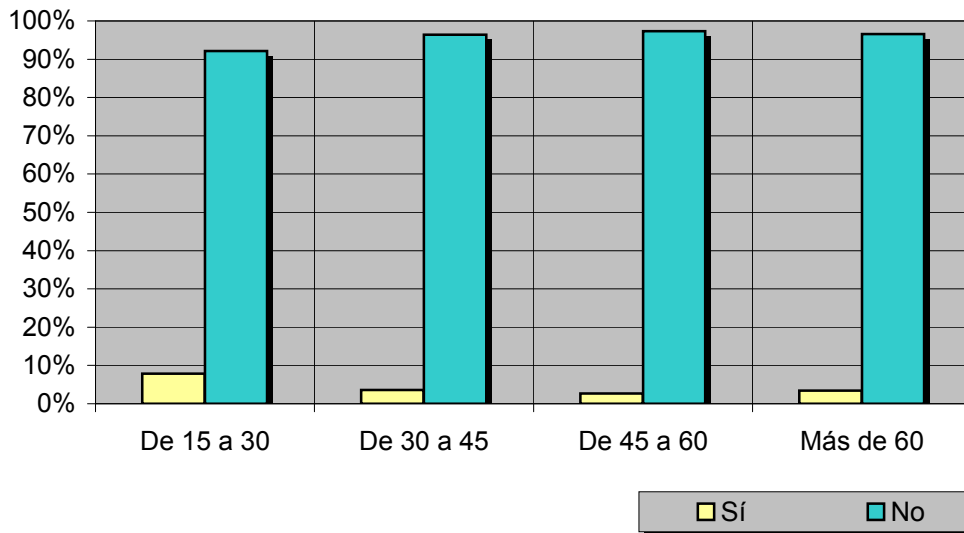


Mujeres



Análisis comparativo por grupos de edad

Resp \ Grupo	De 15 a 30	De 30 a 45	De 45 a 60	Más de 60
Sí	7,9%	3,6%	2,7%	3,4%
No	92,1%	96,4%	97,3%	96,6%



# INFORTÉCNICA

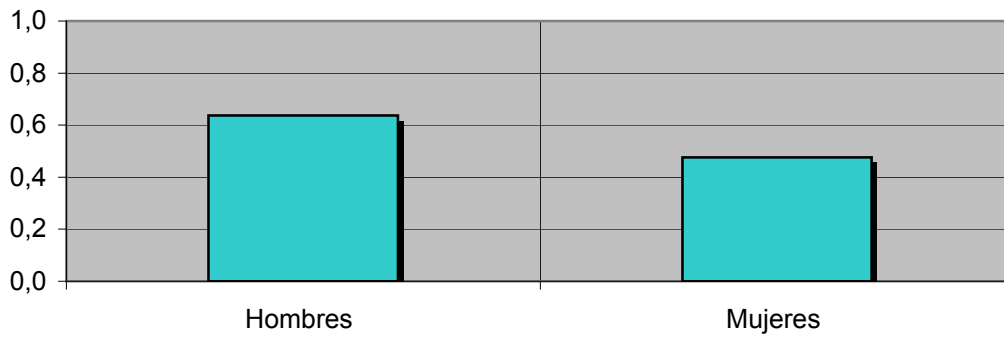
REF:son-peperadio01/e10

Muestra: población mayor de 15 años de toda el área de la muestra.

## Tiempo medio de dedicación diaria a la emisora (minutos / día)

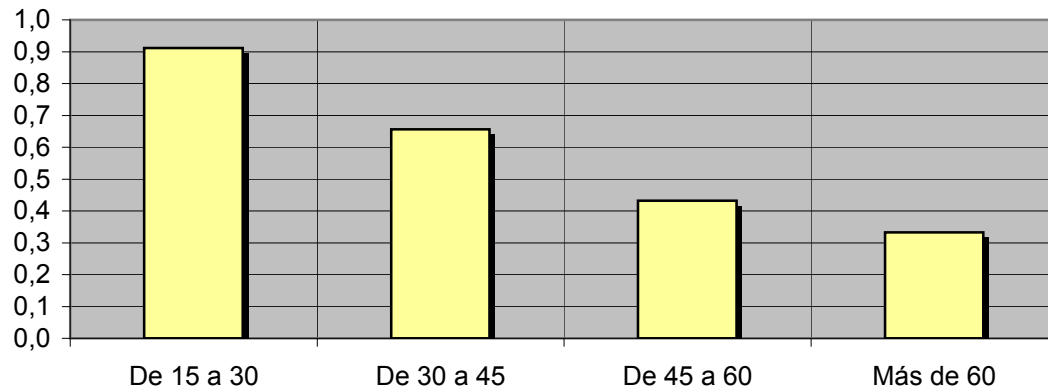
Análisis por sexos:

Hombres	Mujeres
0,6	0,5



Análisis por grupos de edad:

De 15 a 30	De 30 a 45	De 45 a 60	Más de 60
0,9	0,7	0,4	0,3



# INFORTÉCNICA

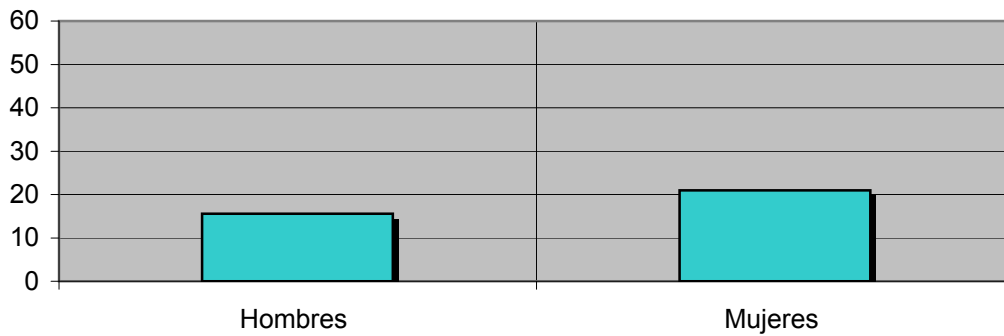
REF:son-peperadio01/e10

Muestra: Población que sigue la emisora, por lo menos ocasionalmente.

## Tiempo medio de dedicación diaria a la emisora (minutos / día)

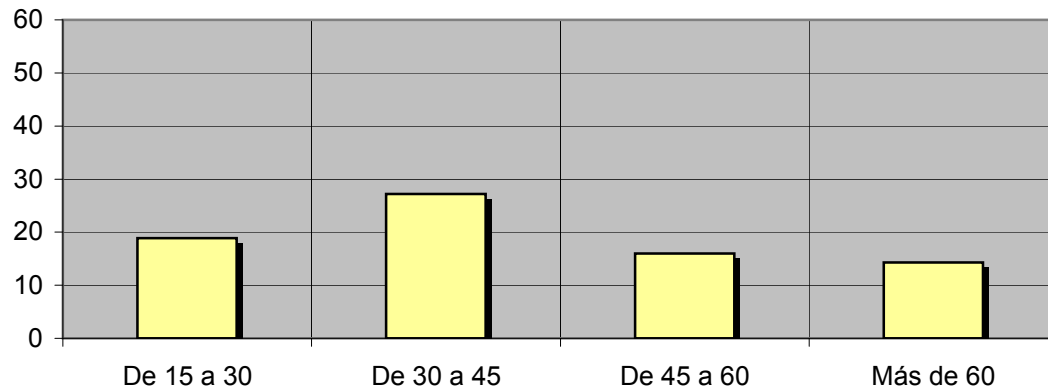
Análisis de sus seguidores por sexos:

Hombres	Mujeres
15,6	20,9



Análisis de sus seguidores por grupos de edad:

De 15 a 30	De 30 a 45	De 45 a 60	Más de 60
18,9	27,2	16,0	14,3



## Análisis sobre los oyentes habituales de la emisora

Se consideran habituales los que dedican una media de más de un minuto al día a la emisora.

Datos obtenidos:

- Distribución de la audiencia durante el día
- Distribución de la audiencia durante la semana

# INFORTÉCNICA

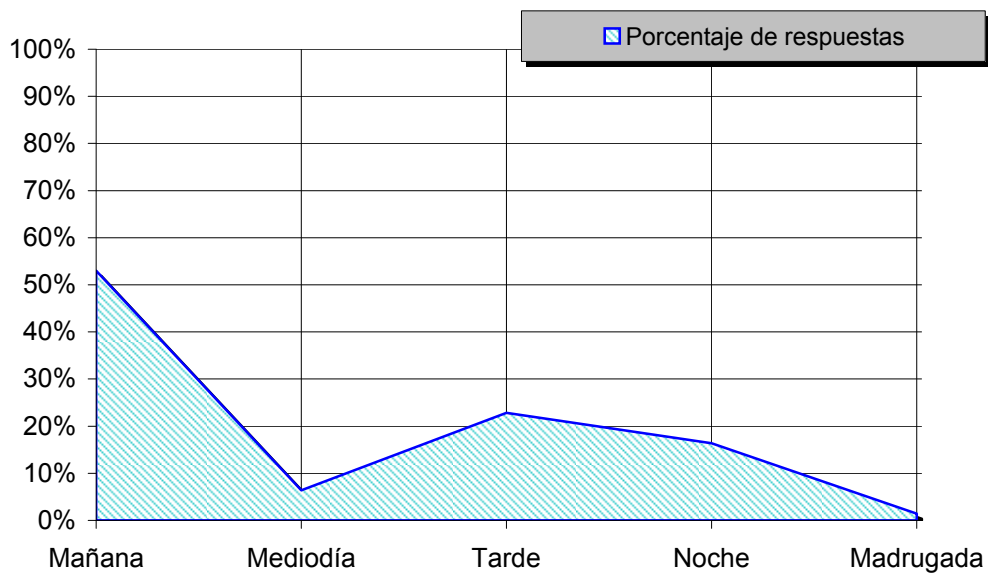
REF:son-peperadio01/e10

Muestra: Población habitual de la emisora.

## Pregunta - ¿A qué horas escucha habitualmente "Pepe Radio"?

Análisis general

Respuesta	Porcentaje de respuestas
Mañana	53,0%
Mediodía	6,4%
Tarde	22,8%
Noche	16,4%
Madrugada	1,4%



Distribución de la audiencia durante el día

Los resultados obtenidos son un reflejo del horario más común de sintonización de la emisora. Lo que no significa que no la sigan fuera del horario más habitual.

# INFORTÉCNICA

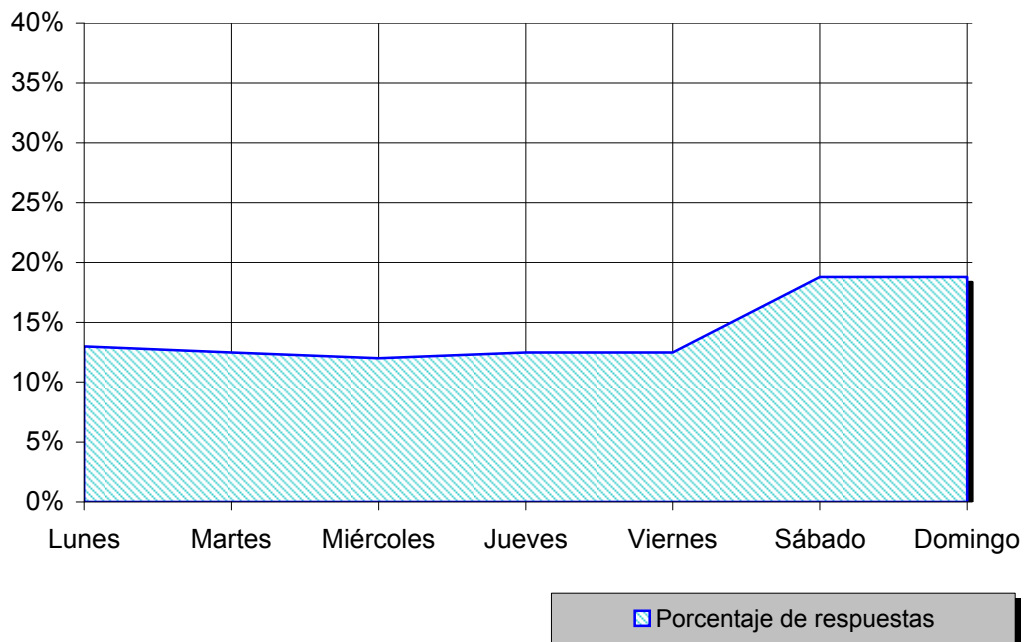
REF:son-peperadio01/e10

Muestra: Población habitual de la emisora.

## Pregunta - ¿Qué días de la semana suele escuchar "Pepe Radio"?

Análisis general

Respuesta	Porcentaje de respuestas
Lunes	13,0%
Martes	12,5%
Miércoles	12,0%
Jueves	12,5%
Viernes	12,5%
Sábado	18,8%
Domingo	18,8%



Distribución de la audiencia durante los días de la semana