

2010

Marzo



Estudio de audiencia de Sevilla F.C. TV



Índice de contenido

⇒ Ficha técnica	3
Síntesis del estudio	4
Análisis cuantitativo área 1	6
Análisis cuantitativo área 2	10
Análisis por sexos y edades	14
Análisis sobre los habituales (cualitativo)	19
Análisis sobre las causas adversas a la audiencia	23

FICHA TÉCNICA

Empresa que realiza el estudio	Información Técnica y Científica SL (Infortécnica)
Universo	Población mayor de 15 años de la provincia de Sevilla.
Muestra	427 entrevistas.
Técnica de muestreo	Muestreo probabilístico, estratificado por áreas de poblaciones (afijación simple) y aleatorio sin reposición para los individuos de cada area.
Intervalo de confianza	95,5% (dos sigma)
Margen de error (Error máximo aplicable sobre conjunto total de la muestra)	+/- 4,84%
Tipo de entrevista	Telefónica.
Fecha del sondeo	Marzo de 2010
Datos de Infortécnica	C/ Lepant 422 08025 Barcelona Tel: +34934334243 Fax: +34934351627 Más información en: www.infortecnica.com www.audiencia.org

Puede verificar la autenticidad de los datos del estudio consultando la web www.audiencia.org o contactando con Infortécnica.

SÍNTESIS DEL ESTUDIO

“SEVILLA FC TV” supera una cuota de telespectadores GRP´s de 56.000 personas durante los lunes.

En el último sondeo de marzo de 2010, “Sevilla FC TV” obtiene cerca del cuatro por ciento de share de televisión en Sevilla capital y más del tres por ciento en el conjunto de la Provincia, gracias a los cerca de siete minutos de tiempo medio que le ha dedicado la población cada día en la Capital y cerca de cinco minutos en el conjunto de la Provincia.

“Sevilla FC TV” es conocida por más de la mitad de la población. Cerca del 40 por ciento la tiene presintonizada; más de 300.000 telespectadores la siguen de forma habitual, dedicando a la emisora una media de 30 minutos. Obtiene una cuota de telespectadores GRP´s global superior a 50.000 telespectadores al día (56.000 los lunes).

La emisora es seguida por todos los grupos de edad y sexo, si bien muestra una lógica mayor adicción masculina, característica de los medios que ofrecen mayor información deportiva.

Análisis cuantitativo de la audiencia de la emisora por cada área

- ⇒ Grado de conocimiento de la población respecto al nombre de la emisora.
- Porcentaje de sintonización.
- Calidad de recepción.
- Frecuencia de seguimiento general de la emisora.
- Frecuencia de seguimiento en el último mes.
- Número de personas que siguen la emisora habitualmente.
- Número de personas que han seguido la emisora en el último mes.
- Tiempo medio de dedicación diaria a la emisora.
- Tiempo medio de dedicación diaria en el último mes.
- SHARE, GRP y total de horas de audiencia diaria (datos generales).
- SHARE, GRP y total de horas de audiencia diaria (datos del último mes).



Área de Sevilla ciudad

Análisis cuantitativo

Población total de los municipios de la muestra ➡ 703.206

Municipios ➡ Sevilla

Pregunta - ¿Conoce la emisora de TV local Sevilla F.C. TV?

Muestra: población mayor de 15 años de: Área de Sevilla ciudad

Respuesta	Porcentaje
Sí	53,5%
No	46,5%

Grado de conocimiento de la población respecto al nombre de la emisora

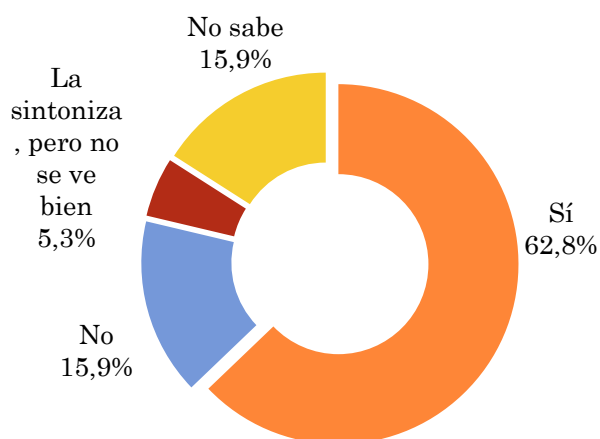


Pregunta - ¿Tiene sintonizada Sevilla F.C. TV en su televisor?

Muestra: población de: Área de Sevilla ciudad que conoce la emisora

Respuesta	Porcentaje
Sí	62,8%
No	15,9%
La sintoniza, pero no se ve bien	5,3%
No sabe	15,9%

Calidad de recepción

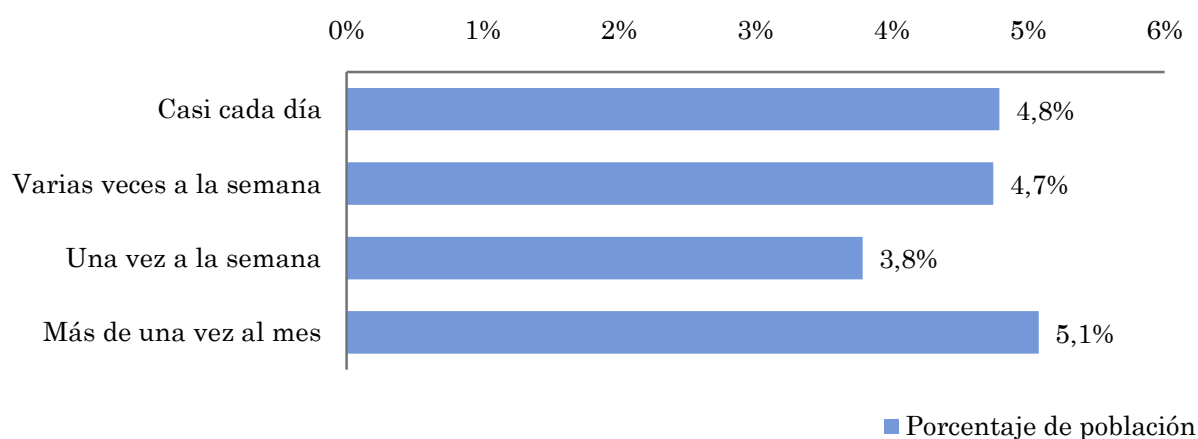


Pregunta - ¿Con qué frecuencia sigue la emisora?

Muestra: población mayor de 15 años de: Área de Sevilla ciudad

Respuesta	Porcentaje de población	Personas
Casi cada día	4,8%	33.665
Varias veces a la semana	4,7%	33.352
Una vez a la semana	3,8%	26.619
Más de una vez al mes	5,1%	35.701

Esta emisora es seguida habitualmente por 129336 personas del area indicada.



Indicadores de audiencia de la emisora en el área específica

Minutos / día: Tiempo medio de dedicación diaria a la emisora en el área específica.

Desviación típica (σ): o desviación estandar es una medida de dispersión de la media.

Minutos / día	Desviación típica (σ)
5,7	21,1

SHARE: cuota de audiencia, expresada en porcentaje, respecto al resto de emisoras.

SHARE
3,2%

Cuota de telespectadores (GRPs): cuota de audiencia, expresada en número de personas, respecto al resto de emisoras.

Cuota de telespectadores (GRPs)
22.503

Horas de audiencia diaria: total de horas de seguimiento que dedica el conjunto de la población.

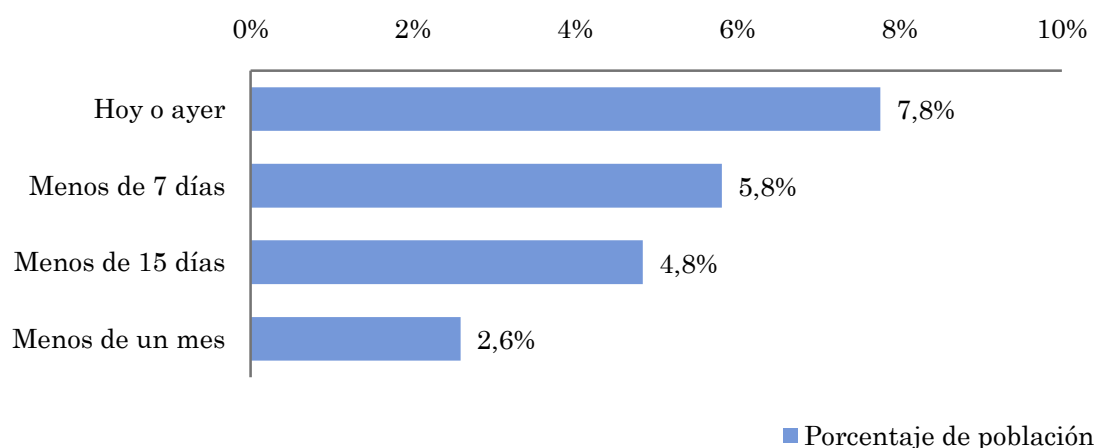
Horas de audiencia diaria
66.417,9

Pregunta - ¿Aproximadamente, cuándo fue la última vez que vió Sevilla F.C. TV?

Muestra: población mayor de 15 años de: Área de Sevilla ciudad

Respuesta	Porcentaje de población	Personas
Hoy o ayer	7,8%	54.571
Menos de 7 días	5,8%	40.849
Menos de 15 días	4,8%	33.987
Menos de un mes	2,6%	18.190

Esta emisora ha sido seguida por 147598 personas del area indicada durante el último mes.



Indicadores de audiencia de la emisora en el área específica durante el último mes

Minutos / día: Tiempo medio de dedicación diaria a la emisora en el área específica.

Desviación típica (σ): o desviación estandar es una medida de dispersión de la media.

Minutos / día	Desviación típica (σ)
6,6	20,1

SHARE: cuota de audiencia, expresada en porcentaje, respecto al resto de emisoras.

SHARE
3,6%

Cuota de telespectadores (GRPs): cuota de audiencia, expresada en número de personas, respecto al resto de emisoras.

Cuota de telespectadores (GRPs)
25.315

Horas de audiencia diaria: total de horas de seguimiento que dedica el conjunto de la población.

Horas de audiencia diaria
77.352,7



Sevilla provincia (exc. la capital)

Análisis cuantitativo

Población total de los municipios de la muestra \Rightarrow 1.197.018

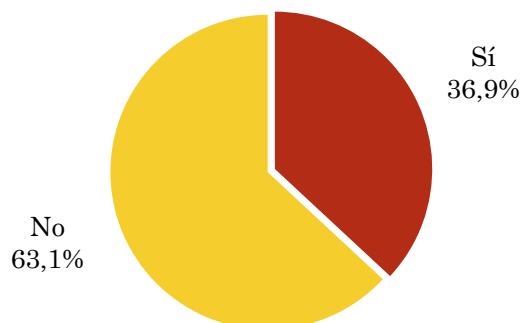
Municipios \Rightarrow Resto de municipios

Pregunta - ¿Conoce la emisora de TV local Sevilla F.C. TV?

Muestra: población mayor de 15 años de: Sevilla provincia (exc. la capital)

Respuesta	Porcentaje
Sí	36,9%
No	63,1%

Grado de conocimiento de la población respecto al nombre de la emisora

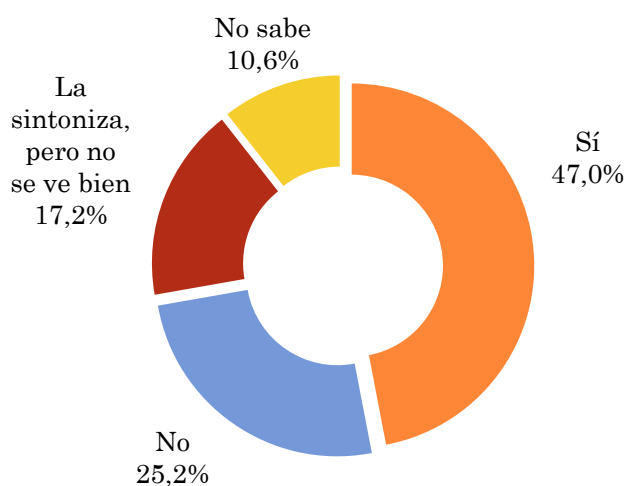


Pregunta - ¿Tiene sintonizada Sevilla F.C. TV en su televisor?

Muestra: población de: Sevilla provincia (exc. la capital) que conoce la emisora

Respuesta	Porcentaje
Sí	47,0%
No	25,2%
La sintoniza, pero no se ve bien	17,2%
No sabe	10,6%

Calidad de recepción

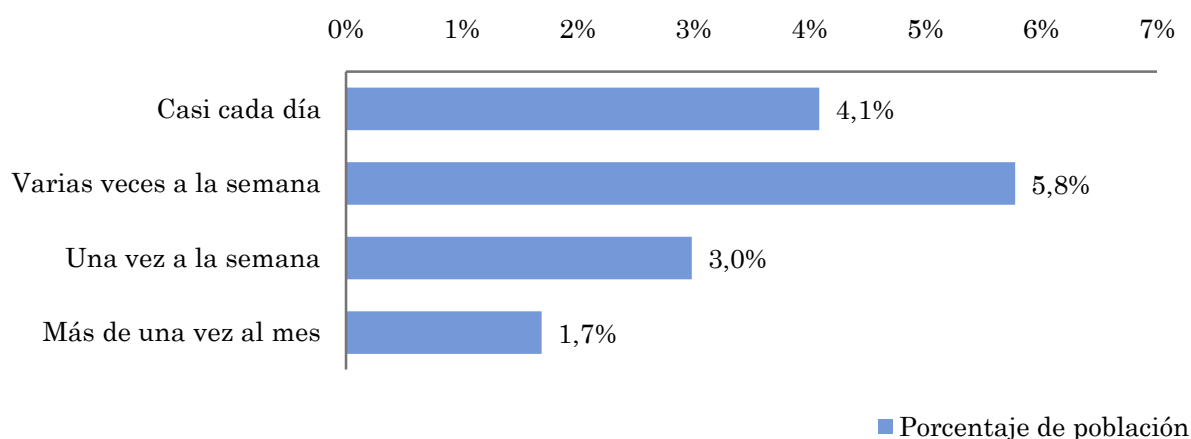


Pregunta - ¿Con qué frecuencia sigue la emisora?

Muestra: población mayor de 15 años de: Sevilla provincia (exc. la capital)

Respuesta	Porcentaje de población	Personas
Casi cada día	4,1%	48.903
Varias veces a la semana	5,8%	69.122
Una vez a la semana	3,0%	35.737
Más de una vez al mes	1,7%	20.219

Esta emisora es seguida por 173981 personas del area indicada.



Indicadores de audiencia de la emisora en el área específica

Minutos / día: Tiempo medio de dedicación diaria a la emisora en el área específica.

Desviación típica (σ): o desviación estandar es una medida de dispersión de la media.

Minutos / día	Desviación típica (σ)
4,1	14,2

SHARE: cuota de audiencia, expresada en porcentaje, respecto al resto de emisoras.

SHARE
2,1%

Cuota de telespectadores (GRPs): cuota de audiencia, expresada en número de personas, respecto al resto de emisoras.

Cuota de telespectadores (GRPs)
25.431

Horas de audiencia diaria: total de horas de seguimiento que dedica el conjunto de la población.

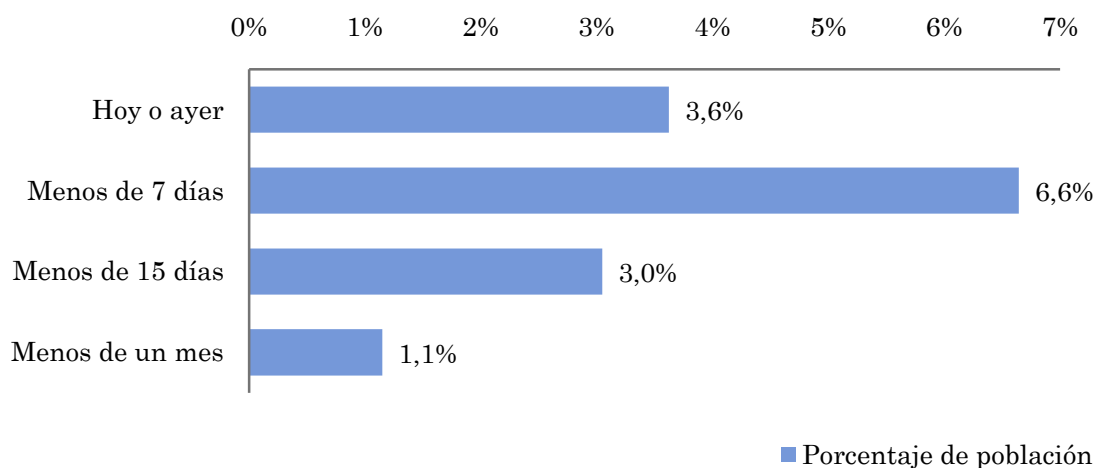
Horas de audiencia diaria
81.379,2

Pregunta - ¿Aproximadamente, cuándo fue la última vez que escuchó Sevilla F.C. TV?

Muestra: población mayor de 15 años de: Área de Sevilla ciudad

Respuesta	Porcentaje de población	Personas
Hoy o ayer	3,6%	43.356
Menos de 7 días	6,6%	79.513
Menos de 15 días	3,0%	36.477
Menos de un mes	1,1%	13.759

Esta emisora ha sido escuchada por 173105 personas del area indicada durante el último mes.



Indicadores de audiencia de la emisora en el área específica durante el último mes

Minutos / día: Tiempo medio de dedicación diaria a la emisora en el área específica.

Desviación típica (σ): o desviación estandar es una medida de dispersión de la media.

Minutos / día	Desviación típica (σ)
3,6	12,5

SHARE: cuota de audiencia, expresada en porcentaje, respecto al resto de emisoras.

SHARE
2,0%

Cuota de oyentes (GRPs): cuota de audiencia, expresada en número de personas, respecto al resto de emisoras.

Cuota de oyentes (GRPs)
23.940

Horas de audiencia diaria: total de horas de seguimiento que dedica el conjunto de la población.

Horas de audiencia diaria
72.708,3

Análisis por grupos de sexo y edad

- ⇒ Conocimiento del nombre de la emisora por sexos y edades.
- Frecuencia de seguimiento por sexos y edades.
- Tiempo de dedicación diario por sexos y edades.
- Tiempo de dedicación diario de los habituales a la emisora por sexos y edades.

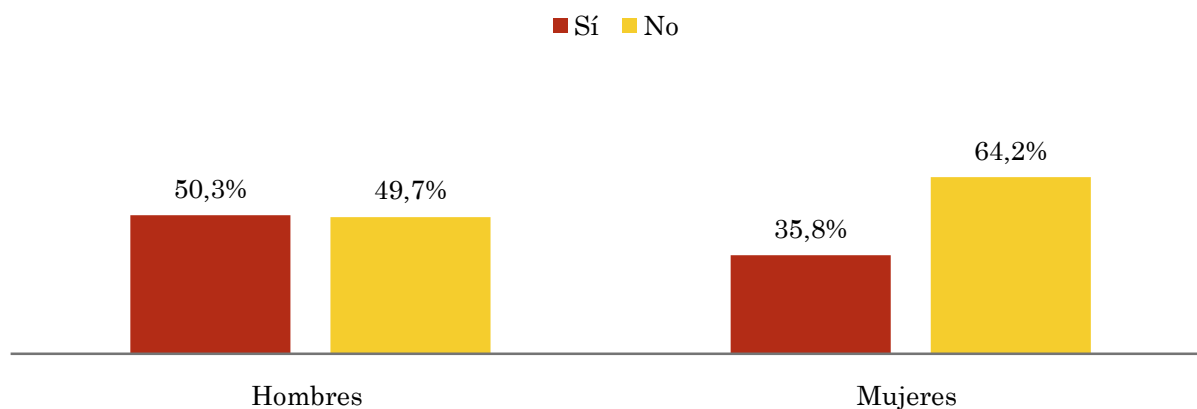
Los datos que se presentan a continuación están basados en el conjunto de la muestra y no son proporcionales a la población de cada área.

Pregunta - ¿Conoce la emisora de TV local Sevilla F.C. TV?

Muestra: población mayor de 15 años de toda el área de la muestra.

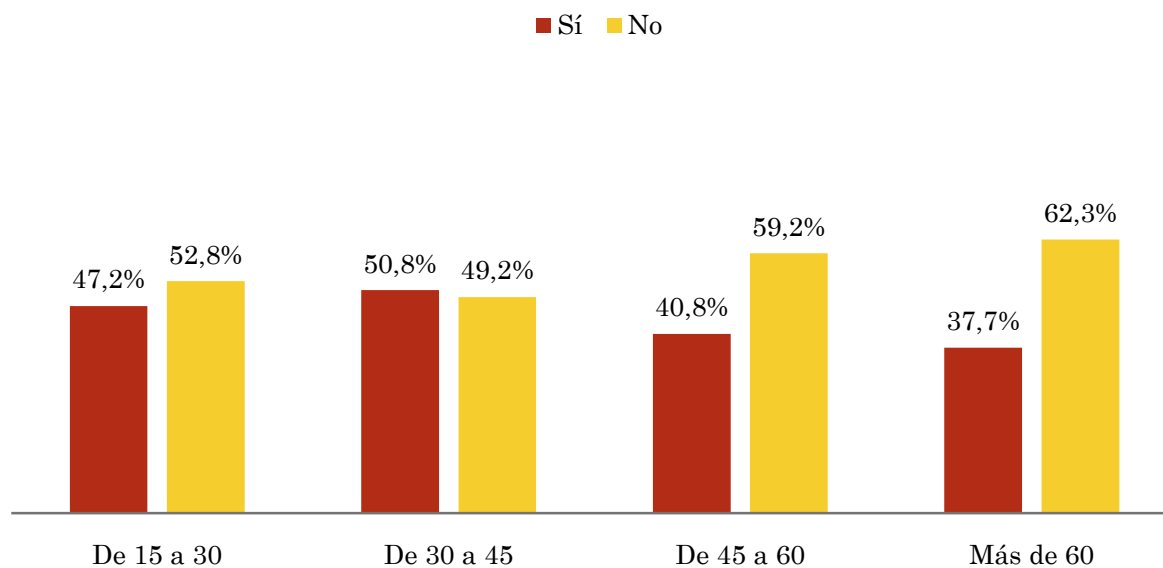
Análisis comparativo por grupos de sexo

Resp / Grupo	Hombres	Mujeres
Sí	50,3%	35,8%
No	49,7%	64,2%



Análisis comparativo por grupos de edad

Resp \ Grupo	De 15 a 30	De 30 a 45	De 45 a 60	Más de 60
Sí	47,2%	50,8%	40,8%	37,7%
No	52,8%	49,2%	59,2%	62,3%

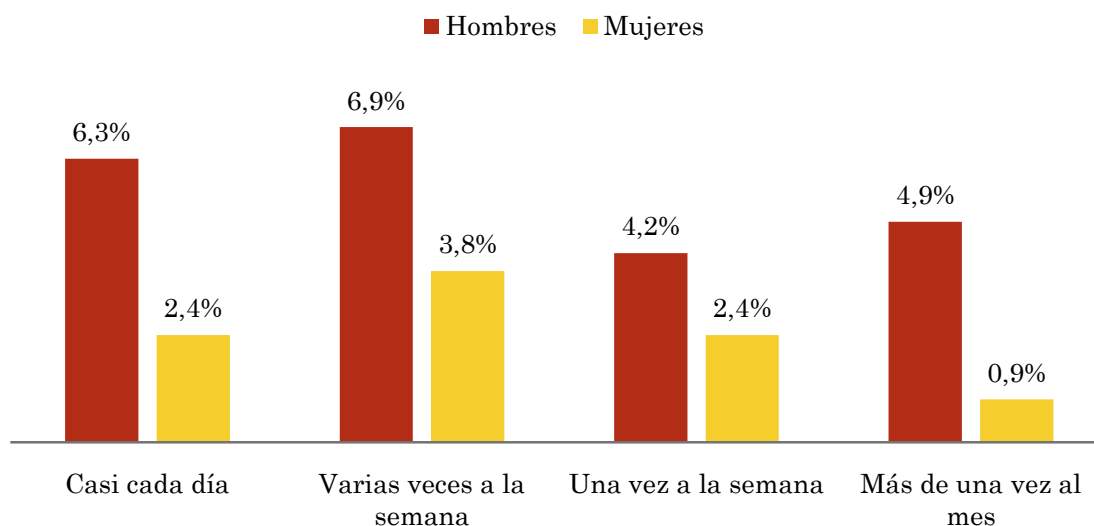


Pregunta - ¿Con qué frecuencia sigue la emisora?

Muestra: población mayor de 15 años de toda el área de la muestra.

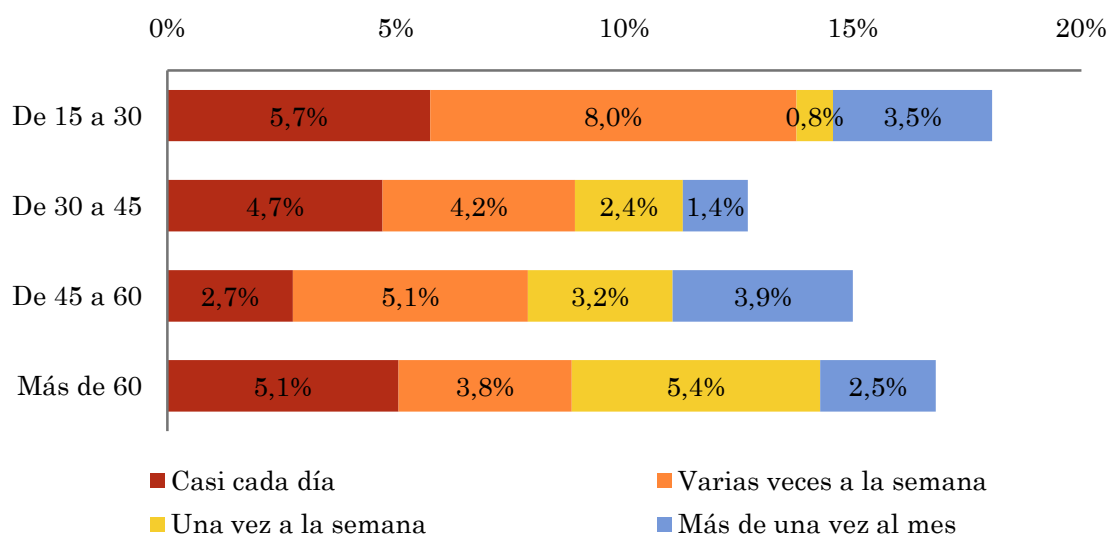
Análisis comparativo por grupos de sexo

Respuesta	Hombres	Mujeres
Casi cada día	6,3%	2,4%
Varias veces a la semana	6,9%	3,8%
Una vez a la semana	4,2%	2,4%
Más de una vez al mes	4,9%	0,9%



Análisis comparativo por grupos de edad

Resp \ Grupo	De 15 a 30	De 30 a 45	De 45 a 60	Más de 60
Casi cada día	5,7%	4,7%	2,7%	5,1%
Varias veces a la semana	8,0%	4,2%	5,1%	3,8%
Una vez a la semana	0,8%	2,4%	3,2%	5,4%
Más de una vez al mes	3,5%	1,4%	3,9%	2,5%

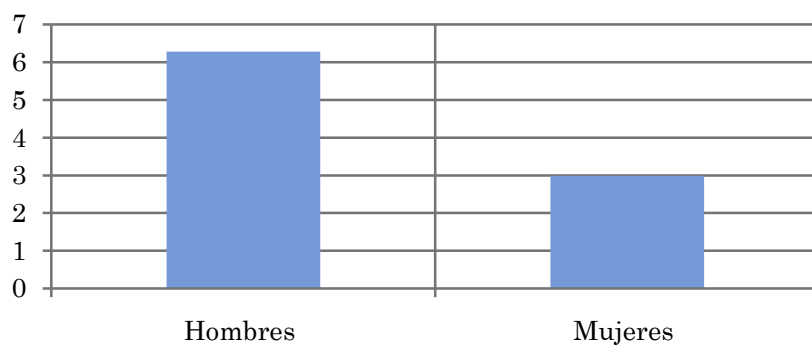


Tiempo medio de dedicación diaria a la emisora (minutos / día)

Muestra: población mayor de 15 años de toda el área de la muestra.

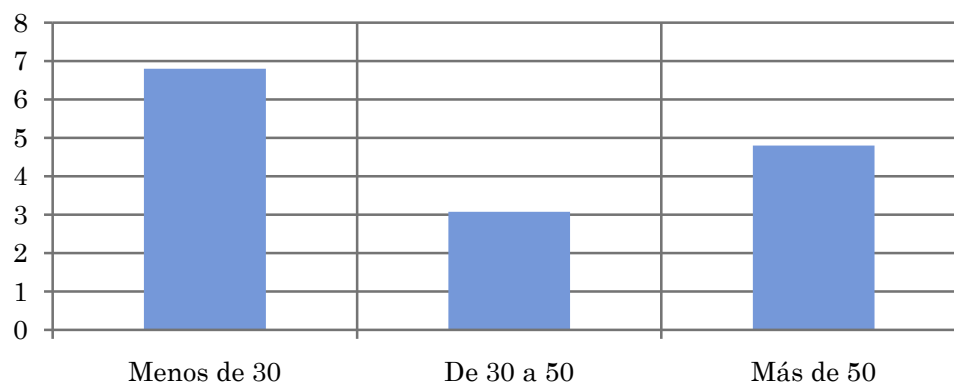
Análisis comparativo por grupos de sexo

Hombres	Mujeres
6,3	3,0



Análisis por grupos de edad

Menos de 30	De 30 a 50	Más de 50
6,8	3,1	4,8

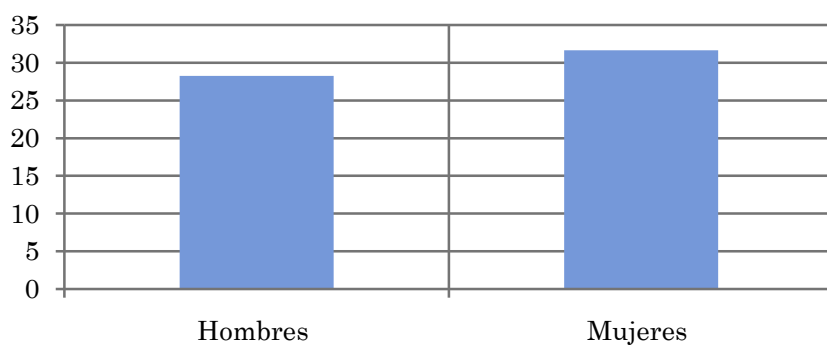


Tiempo medio de dedicación diaria a la emisora (minutos / día)

Muestra: Población que sigue la emisora, por lo menos ocasionalmente.

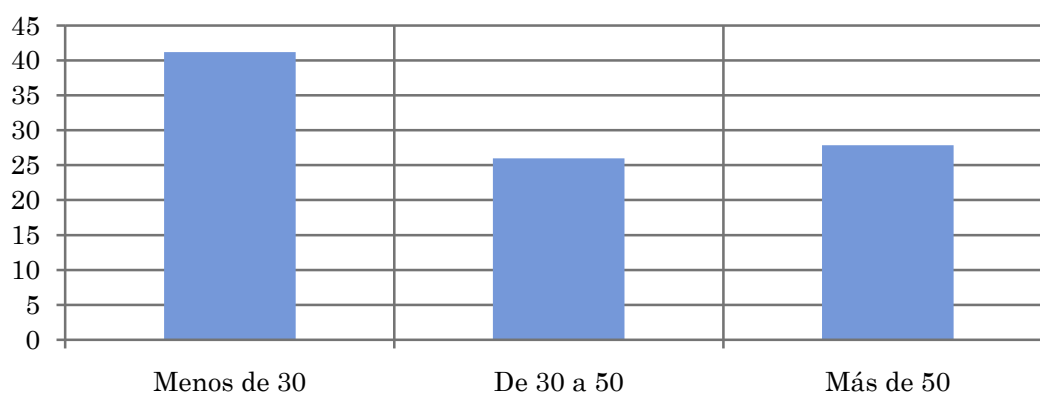
Análisis comparativo por grupos de sexo

Hombres	Mujeres
28,2	31,7



Análisis de sus seguidores por grupos de edad:

Menos de 30	De 30 a 50	Más de 50
41,2	26,0	27,8



Análisis sobre los seguidores habituales de la emisora

⇒ **Distribución de la audiencia durante el día**

Distribución de la audiencia durante la semana

Preferencias de programación

Se consideran habituales los que dedican una media de más de un minuto al día a la emisora.

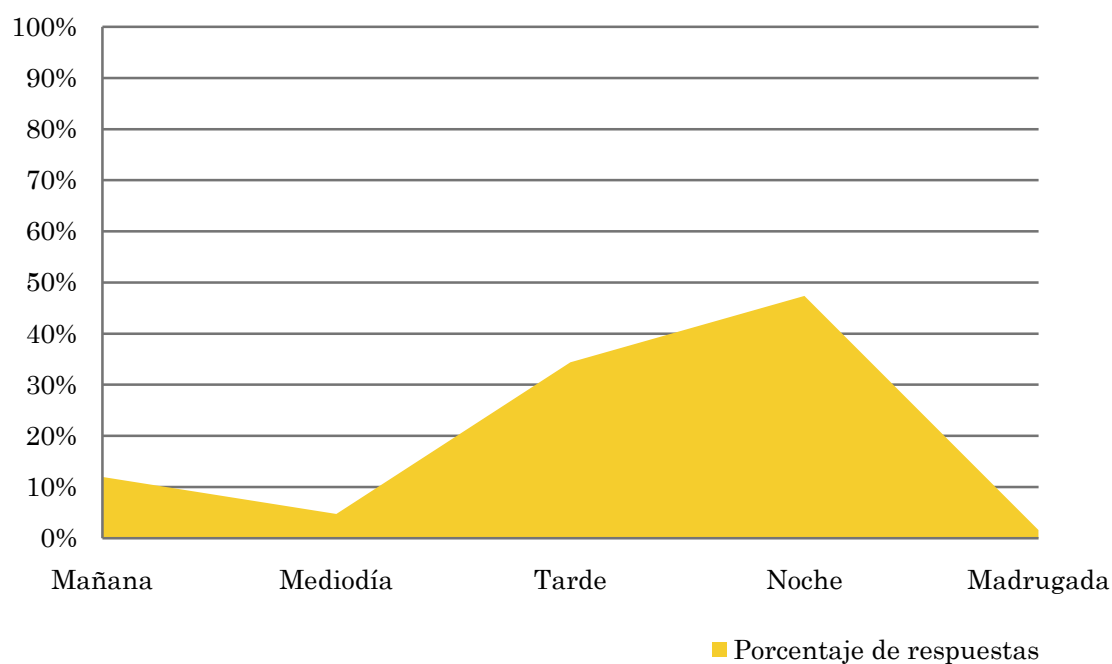
Pregunta - ¿A qué horas sigue habitualmente Sevilla F.C. TV?

Muestra: población habitual de la emisora.

Análisis general

Respuesta	Porcentaje de respuestas
Mañana	12,0%
Mediodía	4,7%
Tarde	34,4%
Noche	47,4%
Madrugada	1,6%

Distribución de la audiencia durante el día



Los resultados obtenidos son un reflejo del horario más común de sintonización de la emisora. Lo que no significa que no la sigan fuera del horario más habitual.

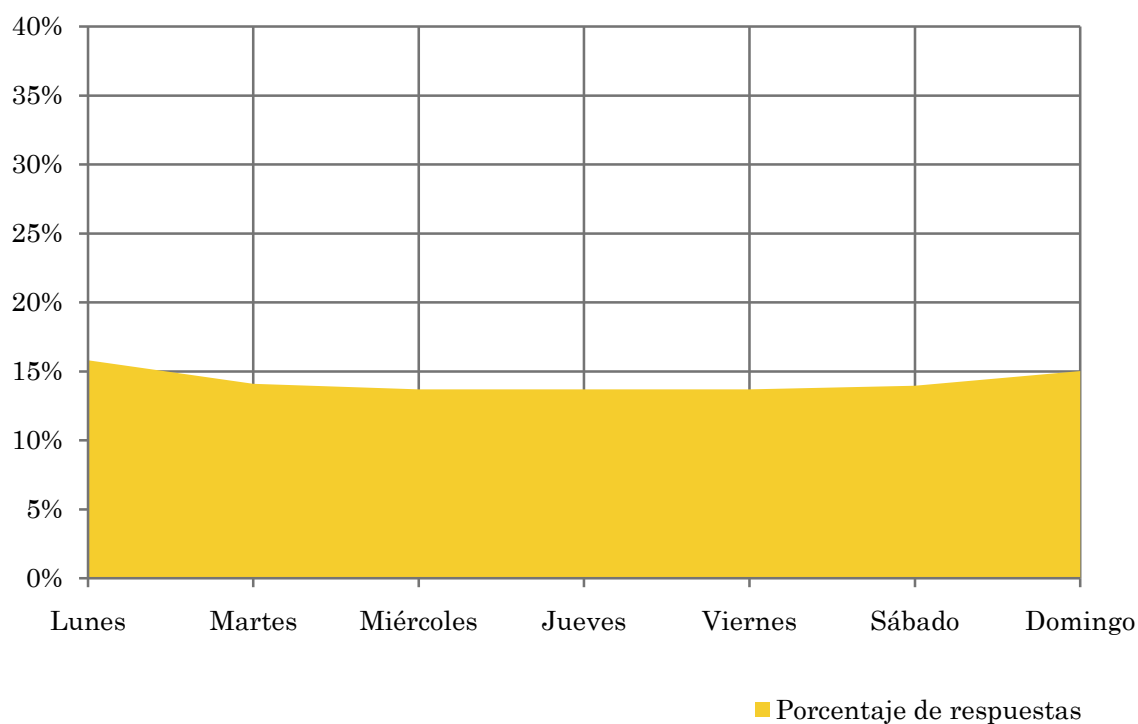
Pregunta - ¿Qué días de la semana suele ver Sevilla F.C. TV?

Muestra: población habitual de la emisora.

Análisis general

Respuesta	Porcentaje de respuestas
Lunes	15,8%
Martes	14,1%
Miércoles	13,7%
Jueves	13,7%
Viernes	13,7%
Sábado	14,0%
Domingo	15,0%

Distribución de la audiencia durante los días de la semana



Pregunta - ¿Ha seguido durante este último mes el programa de los lunes por la noche? ...y algún otro programa de interés para Ud?

Muestra: población habitual de la emisora.

Análisis general

Un 35,7% de los telespectadores de Sevilla F.C. TV ha seguido la programación de los lunes por la noche durante el último mes.

Los programas que han tenido más seguimiento han sido: "La Bombonera", las tertulias, la retransmisión de partidos y el programa "El Diván".

Más de 102.000 personas siguen, por lo menos una vez al mes, "La Bombonera" y la programación de los lunes por la noche.

La cuota de telespectadores GRPs es de 56.100 los lunes. 26.000 corresponden a las horas en que se emite "La Bombonera".

Análisis sobre la población no seguidora

⇒ **Análisis de las causas o factores adversos a la audiencia**

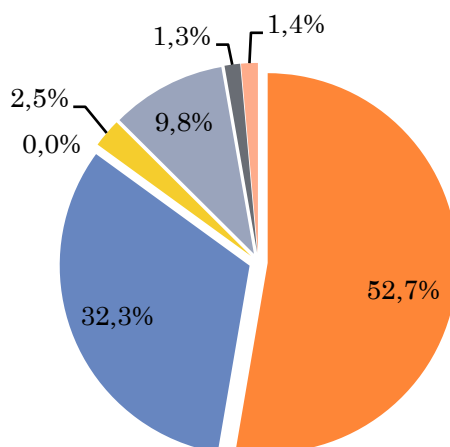
Se consideran no habituales los que dedican una media de menos de un minuto al día a la emisora.

Principales motivos por los que no se sigue la emisora

Muestra: población general de toda el área de la encuesta que ve la emisora menos de un minuto al día de media.

Análisis general

Resp / Grupo	Porcentaje
Desconocimiento de la emisora	52,7%
No ve la televisión local / o ninguna emisora en concreto	32,3%
Desconocimiento de la programación de la emisora	0,0%
Dedica poco tiempo a ver la tele	2,5%
Problemas de imagen o de sintonización	9,8%
Prefiere la programación de otras emisoras	1,3%
Otros motivos (no le gusta el fútbol, no es sevillista)	1,4%



- Desconocimiento de la emisora
- No ve la televisión local / o ninguna emisora en concreto
- Desconocimiento de la programación de la emisora
- Dedicar poco tiempo a ver la tele
- Problemas de imagen o de sintonización
- Prefiere la programación de otras emisoras
- Otros motivos (no le gusta el fútbol, no es sevillista)