



2010

Marzo



Estudio de audiencia de Televigo



Índice de contenido

⇒ Ficha técnica	3
Síntesis del estudio	4
Análisis cuantitativo área 1	6
Análisis cuantitativo área 2	10
Análisis por sexos y edades	14
Análisis sobre los habituales (cualitativo)	19
Análisis sobre las causas adversas a la audiencia	23

FICHA TÉCNICA

Empresa que realiza el estudio	Información Técnica y Científica SL (Infortécnica)
Universo	Población mayor de 15 años de Vigo y del Valle miñor y el Morrazo.
Muestra	412 entrevistas.
Técnica de muestreo	Muestreo probabilístico, estratificado por áreas de poblaciones (afijación simple).
Intervalo de confianza	95,5% (dos sigma)
Margen de error (Error máximo aplicable sobre conjunto total de la muestra)	+/- 4,92%
Tipo de entrevista	Telefónica.
Fecha del sondeo	Marzo de 2010
Datos de Infortécnica	C/ Lepant 422 08025 Barcelona Tel: +34934334243 Fax: +34934351627 Más información en: www.infortecnica.com www.audiencia.org

Puede verificar la autenticidad de los datos del estudio consultando la web www.audiencia.org o contactando con Infortécnica.

SÍNTESIS DEL ESTUDIO

“TELEVIGO”, SEGUIDA POR CERCA DE DE 200.000 TELESPECTADORES EN MARZO, SUPERA UN CINCO POR CIENTO DE SHARE

En el último estudio realizado en marzo de 2010; tanto en Vigo, como en las poblaciones del entorno; "Televiso" es una emisora conocida por un 87 por ciento de la población. Se encuentra sintonizada en siete de cada 10 televisores. Cerca de la mitad de la población la sigue de forma habitual, alrededor de 200.000 telespectadores en marzo, dedicando a la emisora una media de más de 20 minutos.

El conjunto de la población, dedica a la emisora en Vigo una media de cerca de 10 minutos diarios, con un share superior del cinco por ciento. Obtiene una cuota de telespectadores (GRP's) cercana a 20.000 personas en el conjunto de su área de difusión.

La emisora presenta un seguimiento general por parte de todos los grupos de sexo y edad.

Análisis cuantitativo de la audiencia de la emisora por cada área

- ⇒ Grado de conocimiento de la población respecto al nombre de la emisora.
- Porcentaje de sintonización.
- Calidad de recepción.
- Frecuencia de seguimiento general de la emisora.
- Frecuencia de seguimiento en el último mes.
- Número de personas que siguen la emisora habitualmente.
- Número de personas que han seguido la emisora en el último mes.
- Tiempo medio de dedicación diaria a la emisora.
- Tiempo medio de dedicación diaria en el último mes.
- SHARE, GRP y total de horas de audiencia diaria (datos generales).
- SHARE, GRP y total de horas de audiencia diaria (datos del último mes).



Área de Vigo

Análisis cuantitativo

Población total de los municipios de la muestra \Rightarrow 294.772

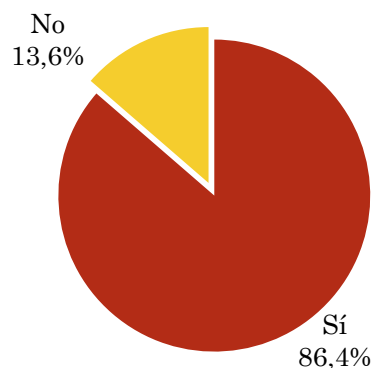
Municipios \Rightarrow Vigo

Pregunta - ¿Conoce la emisora de TV local Televigo?

Muestra: población mayor de 15 años de: Área de Vigo

Respuesta	Porcentaje
Sí	86,4%
No	13,6%

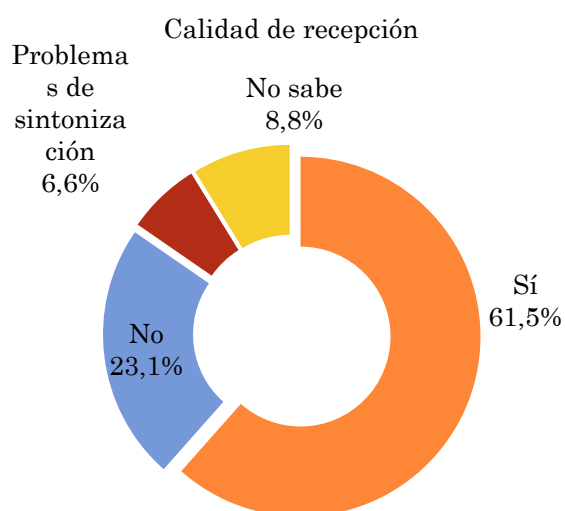
Grado de conocimiento de la población respecto al nombre de la emisora



Pregunta - ¿Tiene sintonizada Televigo en su televisor?

Muestra: población de: Área de Vigo que conoce la emisora

Respuesta	Porcentaje
Sí	61,5%
No	23,1%
Problemas de sintonización	6,6%
No sabe	8,8%

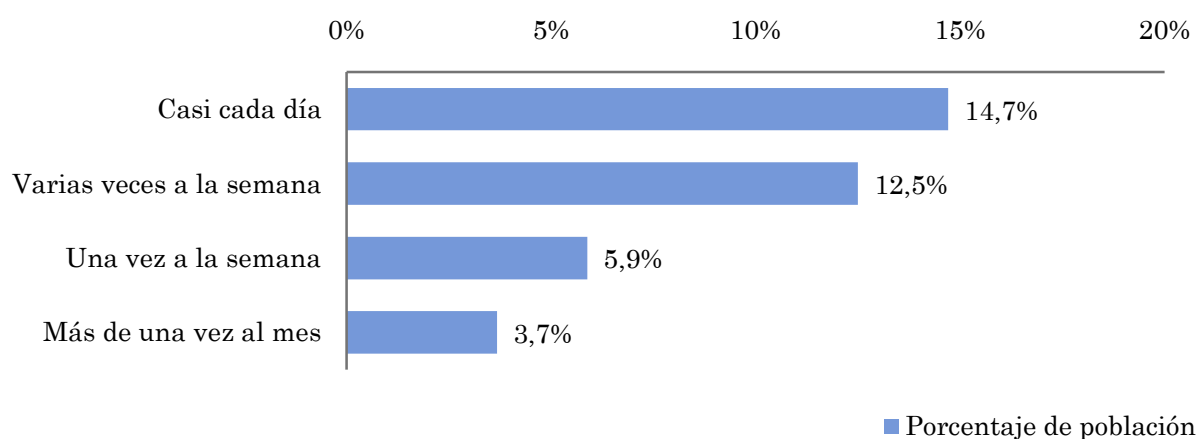


Pregunta - ¿Con qué frecuencia sigue la emisora?

Muestra: población mayor de 15 años de: Área de Vigo

Respuesta	Porcentaje de población	Personas
Casi cada día	14,7%	43.349
Varias veces a la semana	12,5%	36.847
Una vez a la semana	5,9%	17.340
Más de una vez al mes	3,7%	10.837

Esta emisora es seguida habitualmente por 108372 personas del area indicada.



Indicadores de audiencia de la emisora en el área específica

Minutos / día: Tiempo medio de dedicación diaria a la emisora en el área específica.

Desviación típica (σ): o desviación estandar es una medida de dispersión de la media.

Minutos / día	Desviación típica (σ)
9,4	18,8

SHARE: cuota de audiencia, expresada en porcentaje, respecto al resto de emisoras.

SHARE
5,0%

Cuota de telespectadores (GRPs): cuota de audiencia, expresada en número de personas, respecto al resto de emisoras.

Cuota de telespectadores (GRPs)
14.739

Horas de audiencia diaria: total de horas de seguimiento que dedica el conjunto de la población.

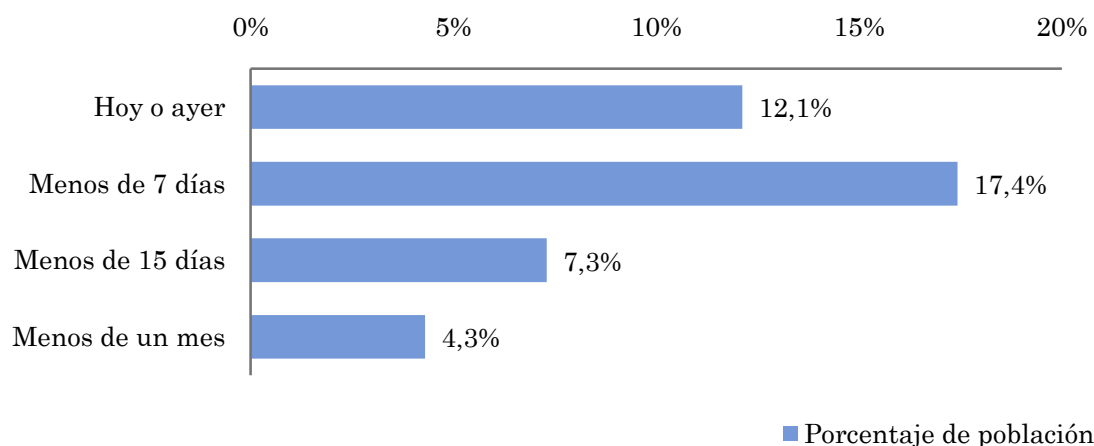
Horas de audiencia diaria
46.180,9

Pregunta - ¿Aproximadamente, cuándo fue la última vez que vió Televigo?

Muestra: población mayor de 15 años de: Área de Vigo

Respuesta	Porcentaje de población	Personas
Hoy o ayer	12,1%	35.730
Menos de 7 días	17,4%	51.362
Menos de 15 días	7,3%	21.518
Menos de un mes	4,3%	12.675

Esta emisora ha sido seguida por 121285 personas del área indicada durante el último mes.



Indicadores de audiencia de la emisora en el área específica durante el último mes

Minutos / día: Tiempo medio de dedicación diaria a la emisora en el área específica.

Desviación típica (σ): o desviación estándar es una medida de dispersión de la media.

Minutos / día	Desviación típica (σ)
8,5	14,8

SHARE: cuota de audiencia, expresada en porcentaje, respecto al resto de emisoras.

SHARE
4,5%

Cuota de telespectadores (GRPs): cuota de audiencia, expresada en número de personas, respecto al resto de emisoras.

Cuota de telespectadores (GRPs)
13.265

Horas de audiencia diaria: total de horas de seguimiento que dedica el conjunto de la población.

Horas de audiencia diaria
41.759,4



Poblaciones próximas a Vigo

Análisis cuantitativo

Población total de los municipios de la muestra \Rightarrow 86.867

Municipios \Rightarrow

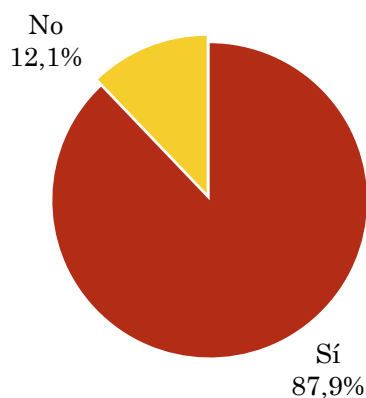
- Baiona
- Gondomar
- Nigrán
- Cangas
- Moaña

Pregunta - ¿Conoce la emisora de TV local Televigo?

Muestra: población mayor de 15 años de: Poblaciones próximas a Vigo

Respuesta	Porcentaje
Sí	87,9%
No	12,1%

Grado de conocimiento de la población respecto al nombre de la emisora

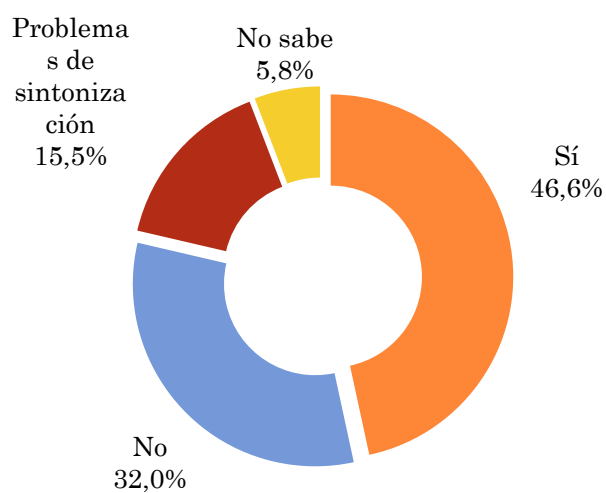


Pregunta - ¿Tiene sintonizada Televigo en su televisor?

Muestra: población de: Poblaciones próximas a Vigo que conoce la emisora

Respuesta	Porcentaje
Sí	46,6%
No	32,0%
Problemas de sintonización	15,5%
No sabe	5,8%

Calidad de recepción

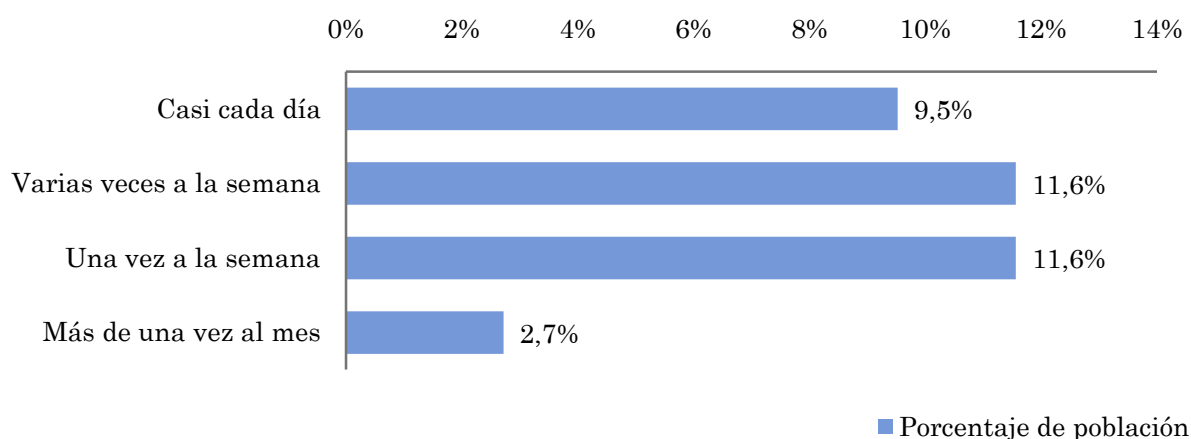


Pregunta - ¿Con qué frecuencia sigue la emisora?

Muestra: población mayor de 15 años de: Poblaciones próximas a Vigo

Respuesta	Porcentaje de población	Personas
Casi cada día	9,5%	8.273
Varias veces a la semana	11,6%	10.046
Una vez a la semana	11,6%	10.046
Más de una vez al mes	2,7%	2.364

Esta emisora es seguida por 30728 personas del area indicada.



Indicadores de audiencia de la emisora en el área específica

Minutos / día: Tiempo medio de dedicación diaria a la emisora en el área específica.

Desviación típica (σ): o desviación estandar es una medida de dispersión de la media.

Minutos / día	Desviación típica (σ)
5,8	16,9

SHARE: cuota de audiencia, expresada en porcentaje, respecto al resto de emisoras.

SHARE
3,0%

Cuota de telespectadores (GRPs): cuota de audiencia, expresada en número de personas, respecto al resto de emisoras.

Cuota de telespectadores (GRPs)
2.605

Horas de audiencia diaria: total de horas de seguimiento que dedica el conjunto de la población.

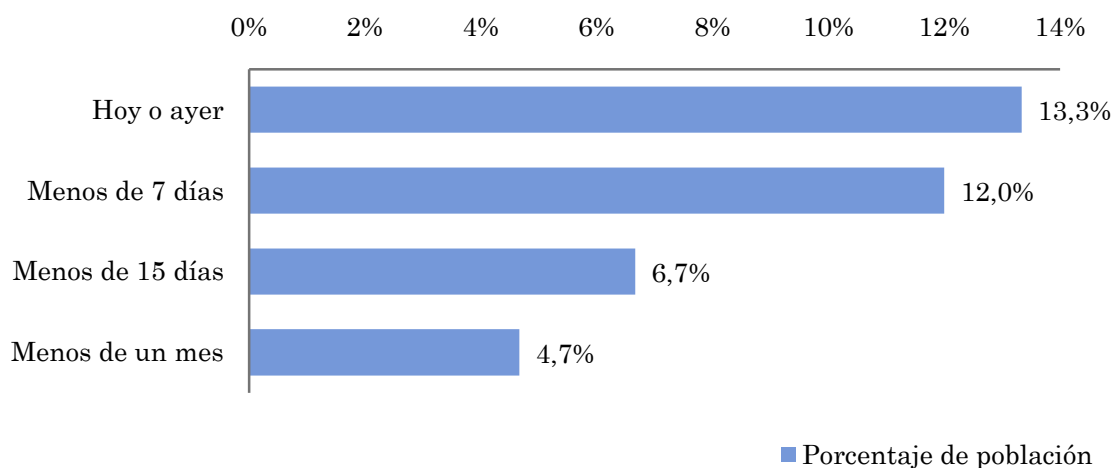
Horas de audiencia diaria
8.334,8

Pregunta - ¿Aproximadamente, cuándo fue la última vez que escuchó Televigo?

Muestra: población mayor de 15 años de: Área de Vigo

Respuesta	Porcentaje de población	Personas
Hoy o ayer	13,3%	11.582
Menos de 7 días	12,0%	10.424
Menos de 15 días	6,7%	5.791
Menos de un mes	4,7%	4.054

Esta emisora ha sido escuchada por 31851 personas del area indicada durante el último mes.



Indicadores de audiencia de la emisora en el área específica durante el último mes

Minutos / día: Tiempo medio de dedicación diaria a la emisora en el área específica.

Desviación típica (σ): o desviación estandar es una medida de dispersión de la media.

Minutos / día	Desviación típica (σ)
4,9	12,0

SHARE: cuota de audiencia, expresada en porcentaje, respecto al resto de emisoras.

SHARE
2,6%

Cuota de oyentes (GRPs): cuota de audiencia, expresada en número de personas, respecto al resto de emisoras.

Cuota de oyentes (GRPs)
2.216

Horas de audiencia diaria: total de horas de seguimiento que dedica el conjunto de la población.

Horas de audiencia diaria
7.091,2

Análisis por grupos de sexo y edad

- ⇒ Conocimiento del nombre de la emisora por sexos y edades.
- Frecuencia de seguimiento por sexos y edades.
- Tiempo de dedicación diario por sexos y edades.
- Tiempo de dedicación diario de los habituales a la emisora por sexos y edades.

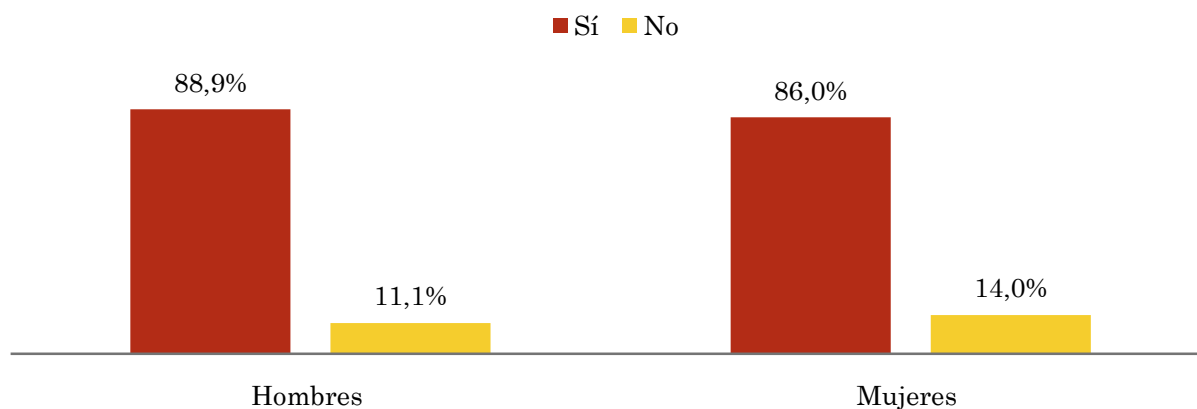
Los datos que se presentan a continuación están basados en el conjunto de la muestra y no son proporcionales a la población de cada área.

Pregunta - ¿Conoce la emisora de TV local Televigo?

Muestra: población mayor de 15 años de toda el área de la muestra.

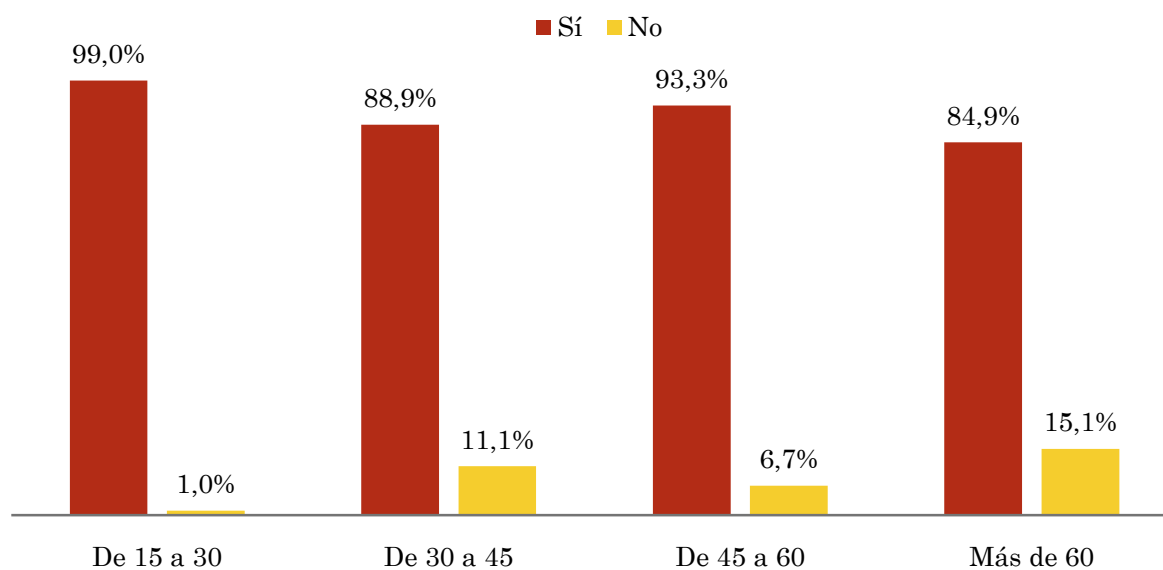
Análisis comparativo por grupos de sexo

Resp / Grupo	Hombres	Mujeres
Sí	88,9%	86,0%
No	11,1%	14,0%



Análisis comparativo por grupos de edad

Resp \ Grupo	De 15 a 30	De 30 a 45	De 45 a 60	Más de 60
Sí	99,0%	88,9%	93,3%	84,9%
No	1,0%	11,1%	6,7%	15,1%

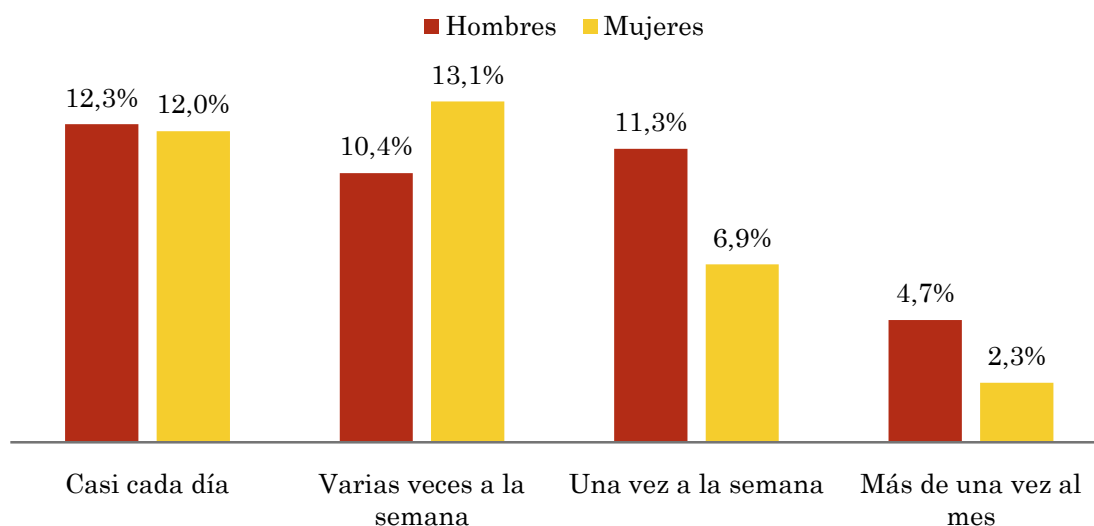


Pregunta - ¿Con qué frecuencia sigue la emisora?

Muestra: población mayor de 15 años de toda el área de la muestra.

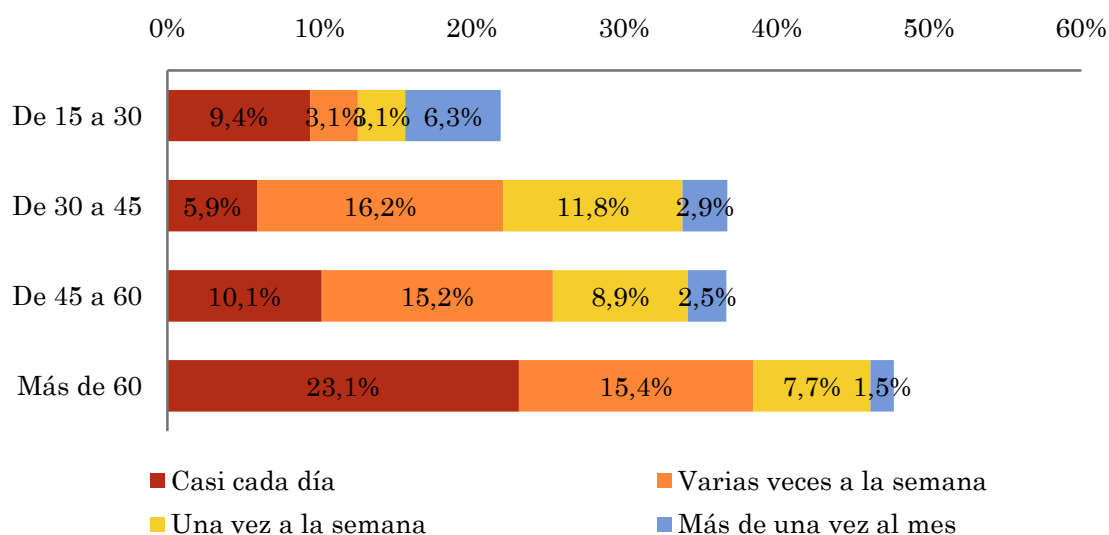
Análisis comparativo por grupos de sexo

Respuesta	Hombres	Mujeres
Casi cada día	12,3%	12,0%
Varias veces a la semana	10,4%	13,1%
Una vez a la semana	11,3%	6,9%
Más de una vez al mes	4,7%	2,3%



Análisis comparativo por grupos de edad

Resp \ Grupo	De 15 a 30	De 30 a 45	De 45 a 60	Más de 60
Casi cada día	9,4%	5,9%	10,1%	23,1%
Varias veces a la semana	3,1%	16,2%	15,2%	15,4%
Una vez a la semana	3,1%	11,8%	8,9%	7,7%
Más de una vez al mes	6,3%	2,9%	2,5%	1,5%

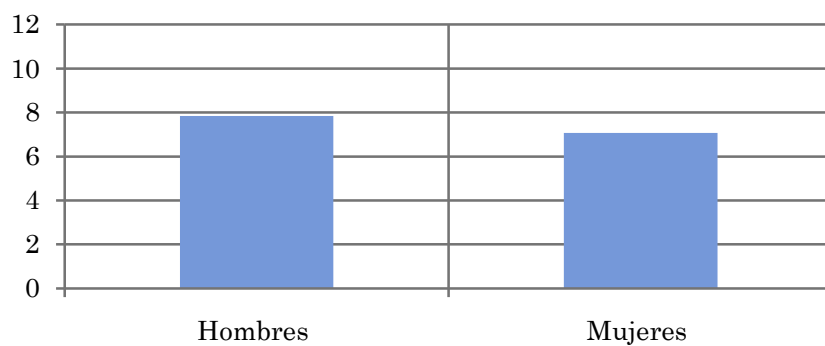


Tiempo medio de dedicación diaria a la emisora (minutos / día)

Muestra: población mayor de 15 años de toda el área de la muestra.

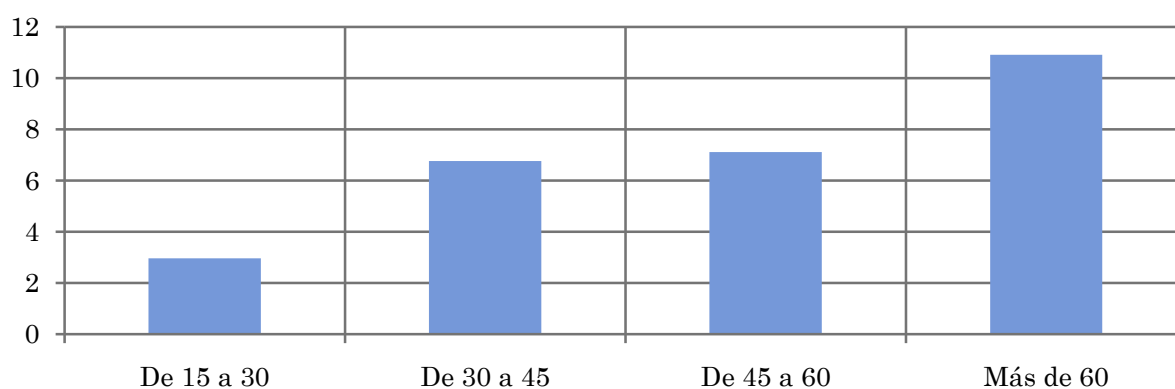
Análisis comparativo por grupos de sexo

Hombres	Mujeres
7,8	7,1



Análisis por grupos de edad

De 15 a 30	De 30 a 45	De 45 a 60	Más de 60
3,0	6,8	7,1	10,9

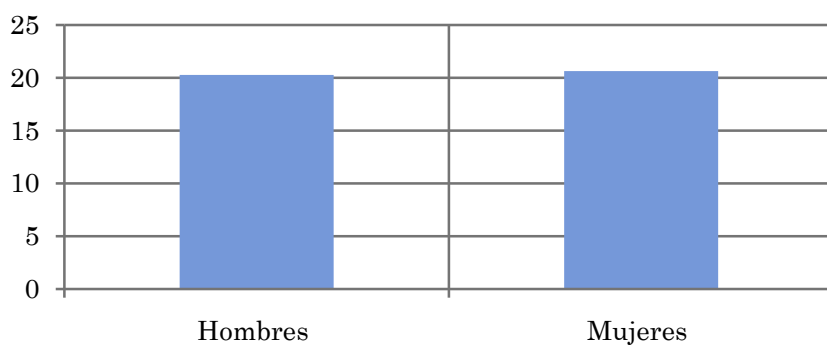


Tiempo medio de dedicación diaria a la emisora (minutos / día)

Muestra: Población que sigue la emisora, por lo menos ocasionalmente.

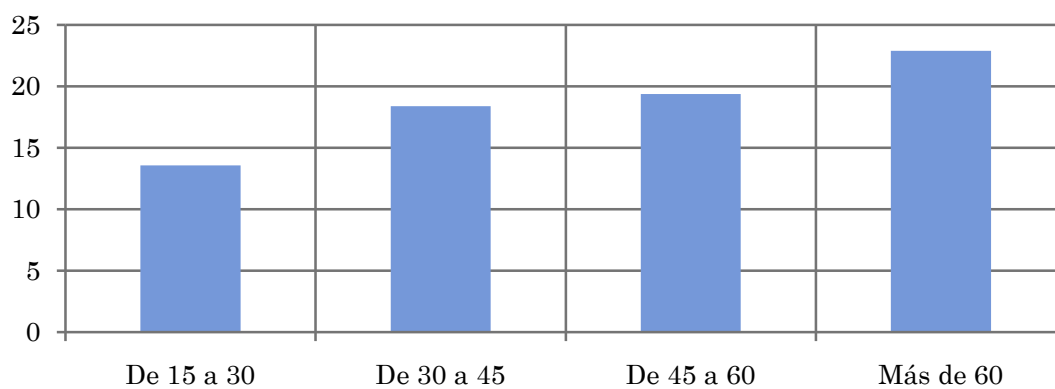
Análisis comparativo por grupos de sexo

Hombres	Mujeres
20,3	20,6



Análisis de sus seguidores por grupos de edad:

De 15 a 30	De 30 a 45	De 45 a 60	Más de 60
13,6	18,4	19,4	22,9



Análisis sobre los seguidores habituales de la emisora

⇒ **Distribución de la audiencia durante el día**

Distribución de la audiencia durante la semana

Progresión de la audiencia

Preferencias de programación

Se consideran habituales los que dedican una media de más de un minuto al día a la emisora.

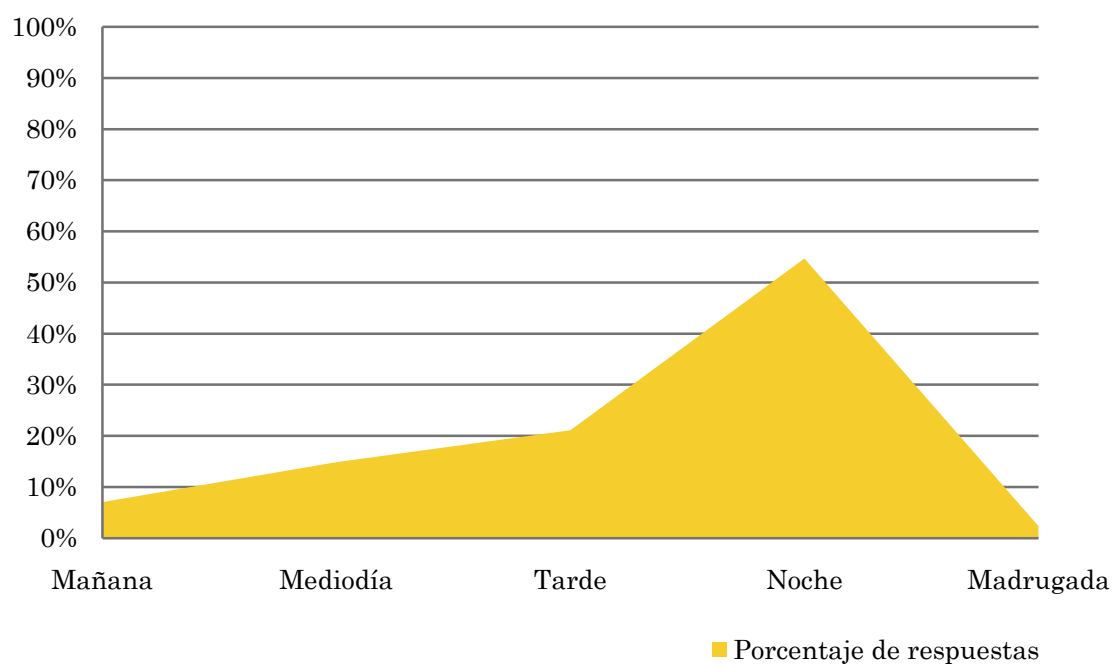
Pregunta - ¿A qué horas sigue habitualmente Televigo?

Muestra: población habitual de la emisora.

Análisis general

Respuesta	Porcentaje de respuestas
Mañana	7,0%
Mediodía	14,8%
Tarde	21,1%
Noche	54,7%
Madrugada	2,3%

Distribución de la audiencia durante el día



Los resultados obtenidos son un reflejo del horario más común de sintonización de la emisora. Lo que no significa que no la sigan fuera del horario más habitual.

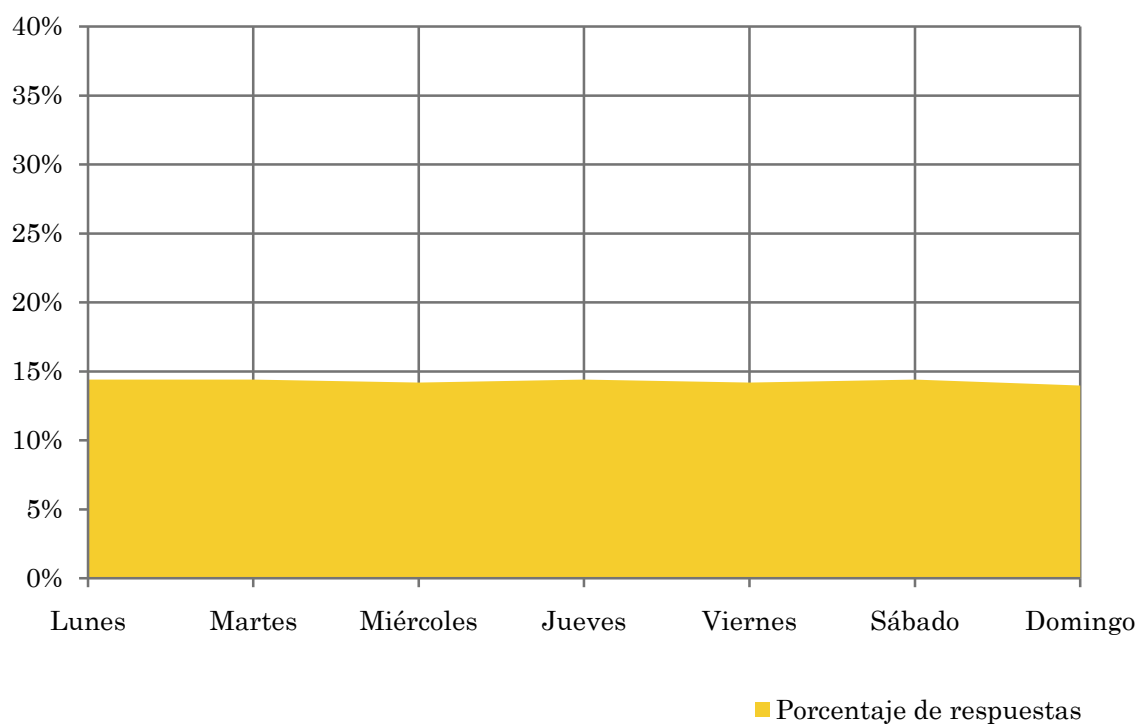
Pregunta - ¿Qué días de la semana suele ver Televigo?

Muestra: población habitual de la emisora.

Análisis general

Respuesta	Porcentaje de respuestas
Lunes	14,4%
Martes	14,4%
Miércoles	14,2%
Jueves	14,4%
Viernes	14,2%
Sábado	14,4%
Domingo	14,0%

Distribución de la audiencia durante los días de la semana



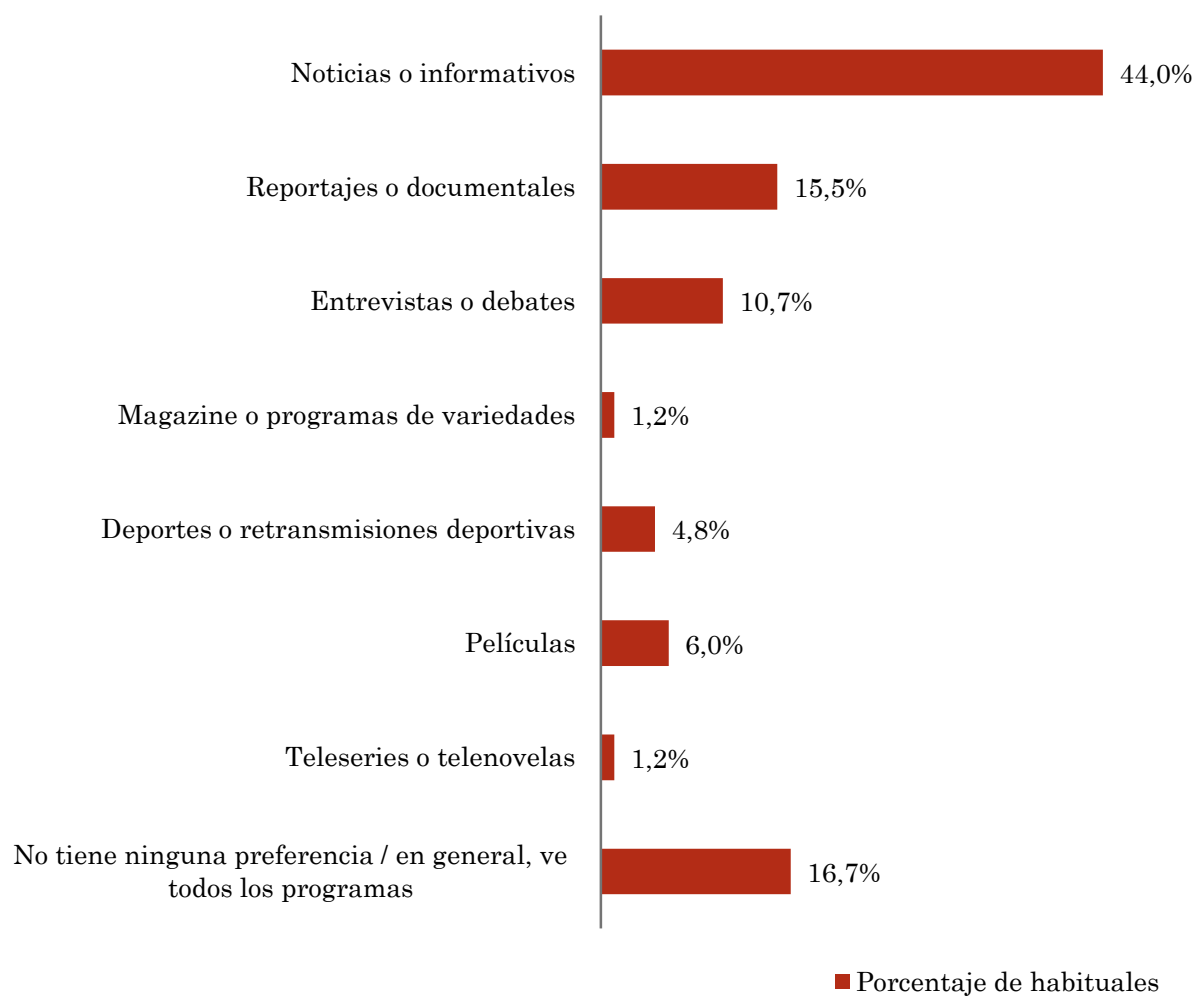
Pregunta - ¿Qué es lo que más le gusta de la programación de esta emisora y de la tv local, en general?

Muestra: población habitual de la emisora.

Análisis general

Respuestas	Porcentaje de habituales
Noticias o informativos	44,0%
Reportajes o documentales	15,5%
Entrevistas o debates	10,7%
Magazine o programas de variedades	1,2%
Deportes o retransmisiones deportivas	4,8%
Películas	6,0%
Teleseries o telenovelas	1,2%
No tiene ninguna preferencia / en general,	16,7%

Preferencias de programación



Análisis sobre la población no seguidora

⇒ **Análisis de las causas o factores adversos a la audiencia**

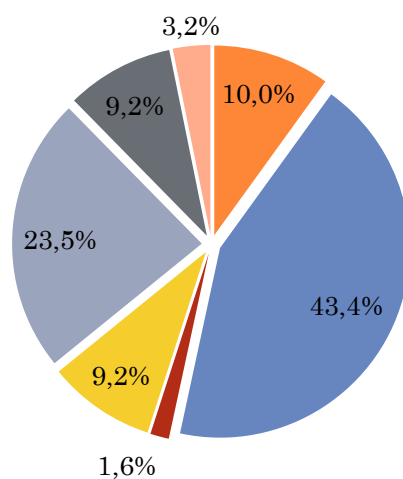
Se consideran no habituales los que dedican una media de menos de un minuto al día a la emisora.

Principales motivos por los que no se sigue la emisora

Muestra: población general de toda el área de la encuesta que ve la emisora menos de un minuto al día de media.

Análisis general

Resp / Grupo	Porcentaje
Desconocimiento de la emisora	10,0%
No ve la televisión local / o ninguna emisora en concreto	43,4%
Desconocimiento de la programación de la emisora	1,6%
Dedica poco tiempo a ver la tele	9,2%
Problemas de imagen o de sintonización	23,5%
Prefiere la programación de otras emisoras	9,2%
Otros motivos	3,2%



- Desconocimiento de la emisora
- No ve la televisión local / o ninguna emisora en concreto
- Desconocimiento de la programación de la emisora
- Dedica poco tiempo a ver la tele
- Problemas de imagen o de sintonización
- Prefiere la programación de otras emisoras
- Otros motivos