



2010

Marzo



## Estudio de audiencia de Cuencas Mineras TV



## Índice de contenido

⇒ Ficha técnica	<u>3</u>
Síntesis del estudio	<u>4</u>
Análisis cuantitativo área 1	<u>5</u>
Análisis por sexos y edades	<u>10</u>
Análisis sobre los habituales (cualitativo)	<u>15</u>
Análisis sobre las causas adversas a la audiencia	<u>18</u>

## FICHA TÉCNICA

---

<b>Empresa que realiza el estudio</b>	Información Técnica y Científica SL (Infortécnica)
<b>Universo</b>	Población mayor de 15 años del área de las Cuencas Mineras.
<b>Muestra</b>	407 entrevistas.
<b>Técnica de muestreo</b>	Muestreo probabilístico, aleatorio simple.
<b>Intervalo de confianza</b>	95,5% (dos sigma)
<b>Margen de error (Error máximo aplicable sobre conjunto total de la muestra)</b>	+/- 4,95%
<b>Tipo de entrevista</b>	Telefónica.
<b>Fecha del sondeo</b>	Marzo de 2010
<b>Datos de Infortécnica</b>	C/ Lepant 422 08025 Barcelona Tel: +34934334243 Fax: +34934351627 Más información en: <a href="http://www.infortecnica.com">www.infortecnica.com</a> <a href="http://www.audiencia.org">www.audiencia.org</a>

Puede verificar la autenticidad de los datos del estudio consultando la web [www.audiencia.org](http://www.audiencia.org) o contactando con Infortécnica.

## SÍNTESIS DEL ESTUDIO

---

### **“CUENCAS MINERAS TV”, seguida por 34.000 telespectadores, se aproxima a un cuatro por ciento de share**

En el último estudio realizado en marzo de 2010, “Cuencas Mineras TV” es conocida por la gran mayoría de la población de su comarca. Se encuentra sintonizada en la mitad de los televisores. 34.000 personas la han seguido durante el último mes, dedicando a la emisora media hora diaria.

El tiempo de dedicación sobre el conjunto de la población de su área es de siete minutos, con un share global próximo al cuatro por ciento. Obtiene una cuota de telespectadores global próxima a 5.000 personas.

La emisora es seguida por ambos sexos y por todos los grupos de edad.

## Análisis cuantitativo de la audiencia de la emisora por cada área

- ⇒ Grado de conocimiento de la población respecto al nombre de la emisora.
- Porcentaje de sintonización.
- Calidad de recepción.
- Frecuencia de seguimiento general de la emisora.
- Frecuencia de seguimiento en el último mes.
- Número de personas que siguen la emisora habitualmente.
- Número de personas que han seguido la emisora en el último mes.
- Tiempo medio de dedicación diaria a la emisora.
- Tiempo medio de dedicación diaria en el último mes.
- SHARE, GRP y total de horas de audiencia diaria (datos generales).
- SHARE, GRP y total de horas de audiencia diaria (datos del último mes).



## Área principal de cobertura

### Análisis cuantitativo

Población total de los municipios de la muestra ⇒ 122.574

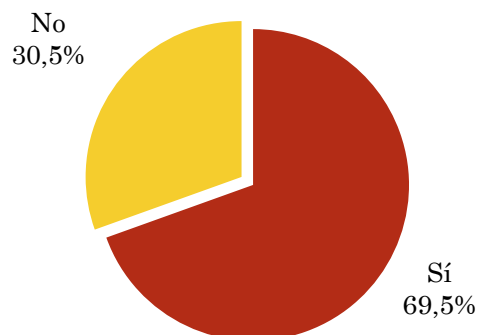
Municipios ⇒  
 Langreo  
 Laviana  
 San Martín del Rey Aurelio  
 Mieres

### Pregunta - ¿Conoce la emisora de TV local Cuencas Mineras TV?

Muestra: población mayor de 15 años de: Área principal de cobertura

Respuesta	Porcentaje
Sí	69,5%
No	30,5%

Grado de conocimiento de la población respecto al nombre de la emisora

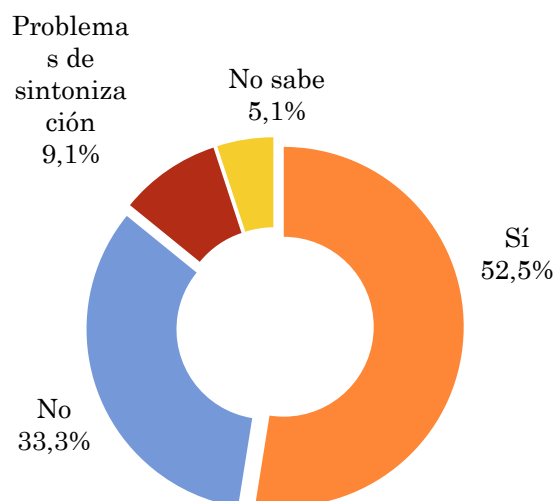


### Pregunta - ¿Tiene sintonizada Cuencas Mineras TV en su televisor?

Muestra: población de: Área principal de cobertura que conoce la emisora

Respuesta	Porcentaje
Sí	52,5%
No	33,3%
Problemas de sintonización	9,1%
No sabe	5,1%

Calidad de recepción

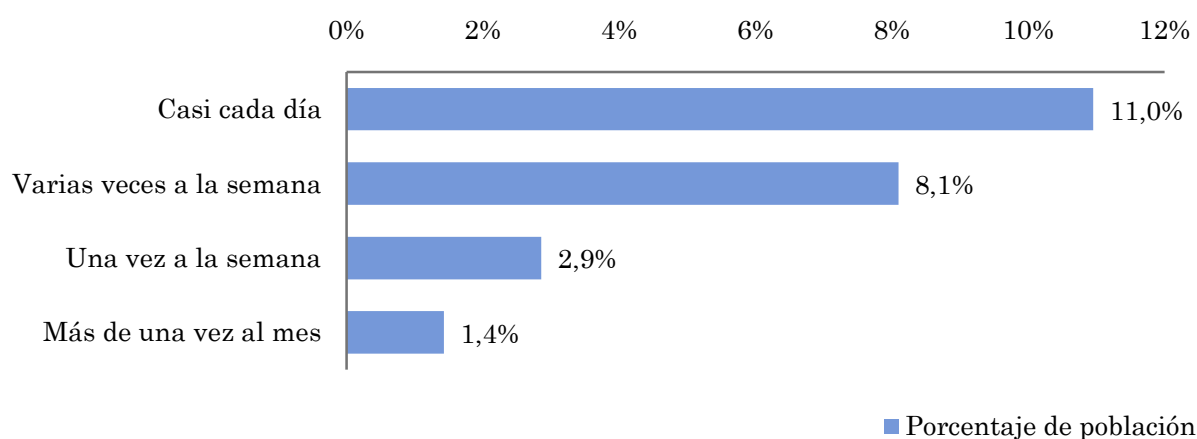


## Pregunta - ¿Con qué frecuencia sigue la emisora?

Muestra: población mayor de 15 años de: Área principal de cobertura

Respuesta	Porcentaje de población	Personas
Casi cada día	11,0%	13.425
Varias veces a la semana	8,1%	9.923
Una vez a la semana	2,9%	3.502
Más de una vez al mes	1,4%	1.751

*Esta emisora es seguida habitualmente por 28601 personas del area indicada.*



## Indicadores de audiencia de la emisora en el área específica

Minutos / día: Tiempo medio de dedicación diaria a la emisora en el área específica.

Desviación típica ( $\sigma$ ): o desviación estandar es una medida de dispersión de la media.

Minutos / día	Desviación típica ( $\sigma$ )
6,7	18,3

SHARE: cuota de audiencia, expresada en porcentaje, respecto al resto de emisoras.

SHARE
3,5%

Cuota de telespectadores (GRPs): cuota de audiencia, expresada en número de personas, respecto al resto de emisoras.

Cuota de telespectadores (GRPs)
4.309

Horas de audiencia diaria: total de horas de seguimiento que dedica el conjunto de la población.

Horas de audiencia diaria
13.787,4

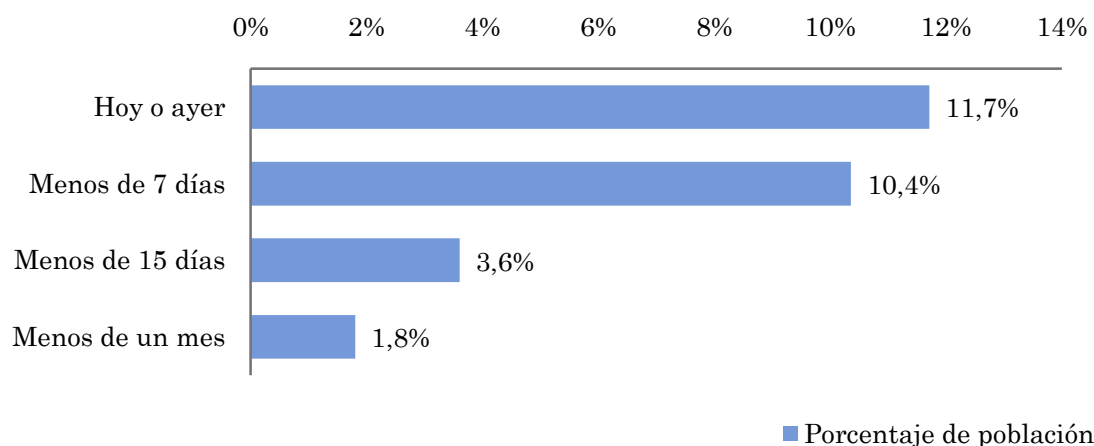


## Pregunta - ¿Aproximadamente, cuándo fue la última vez que vió Cuencas Mineras TV?

Muestra: población mayor de 15 años de: Área principal de cobertura

Respuesta	Porcentaje de población	Personas
Hoy o ayer	11,7%	14.356
Menos de 7 días	10,4%	12.699
Menos de 15 días	3,6%	4.417
Menos de un mes	1,8%	2.209

Esta emisora ha sido seguida por 33680 personas del area indicada durante el último mes.



## Indicadores de audiencia de la emisora en el área específica durante el último mes

Minutos / día: Tiempo medio de dedicación diaria a la emisora en el área específica.

Desviación típica ( $\sigma$ ): o desviación estandar es una medida de dispersión de la media.

Minutos / día	Desviación típica ( $\sigma$ )
5,9	14,9

SHARE: cuota de audiencia, expresada en porcentaje, respecto al resto de emisoras.

SHARE
3,1%

Cuota de telespectadores (GRPs): cuota de audiencia, expresada en número de personas, respecto al resto de emisoras.

Cuota de telespectadores (GRPs)
3.788

Horas de audiencia diaria: total de horas de seguimiento que dedica el conjunto de la población.

Horas de audiencia diaria
12.122,5

## Análisis por grupos de sexo y edad

- ⇒ Conocimiento del nombre de la emisora por sexos y edades.
- Frecuencia de seguimiento por sexos y edades.
- Tiempo de dedicación diario por sexos y edades.
- Tiempo de dedicación diario de los habituales a la emisora por sexos y edades.

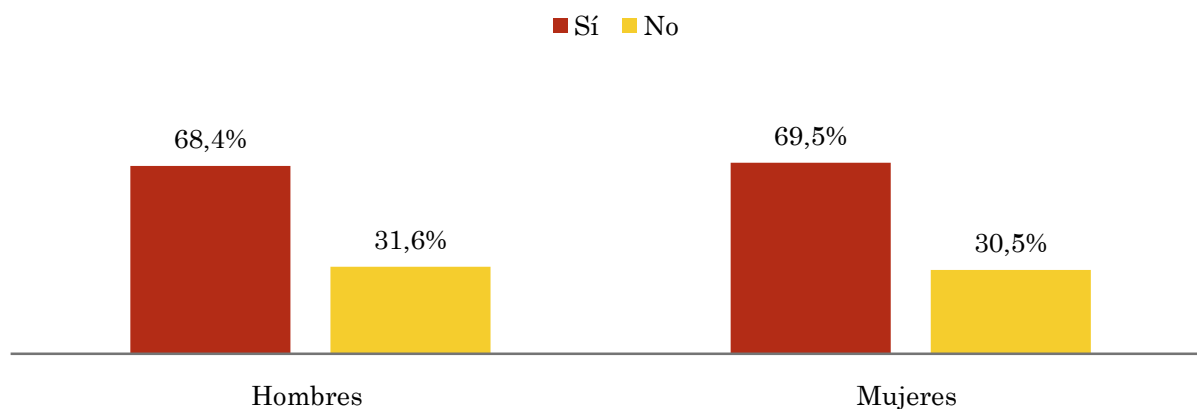
Los datos que se presentan a continuación están basados en el conjunto de la muestra y no son proporcionales a la población de cada área.

## Pregunta - ¿Conoce la emisora de TV local Cuencas Mineras TV?

Muestra: población mayor de 15 años de toda el área de la muestra.

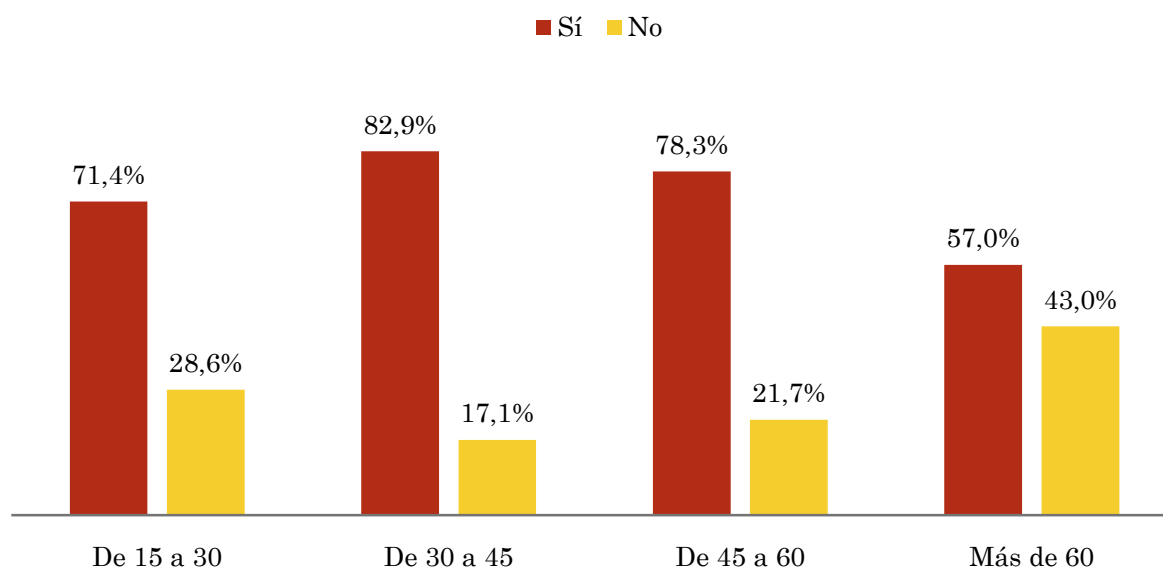
### Análisis comparativo por grupos de sexo

Resp / Grupo	Hombres	Mujeres
Sí	68,4%	69,5%
No	31,6%	30,5%



### Análisis comparativo por grupos de edad

Resp \ Grupo	De 15 a 30	De 30 a 45	De 45 a 60	Más de 60
Sí	71,4%	82,9%	78,3%	57,0%
No	28,6%	17,1%	21,7%	43,0%

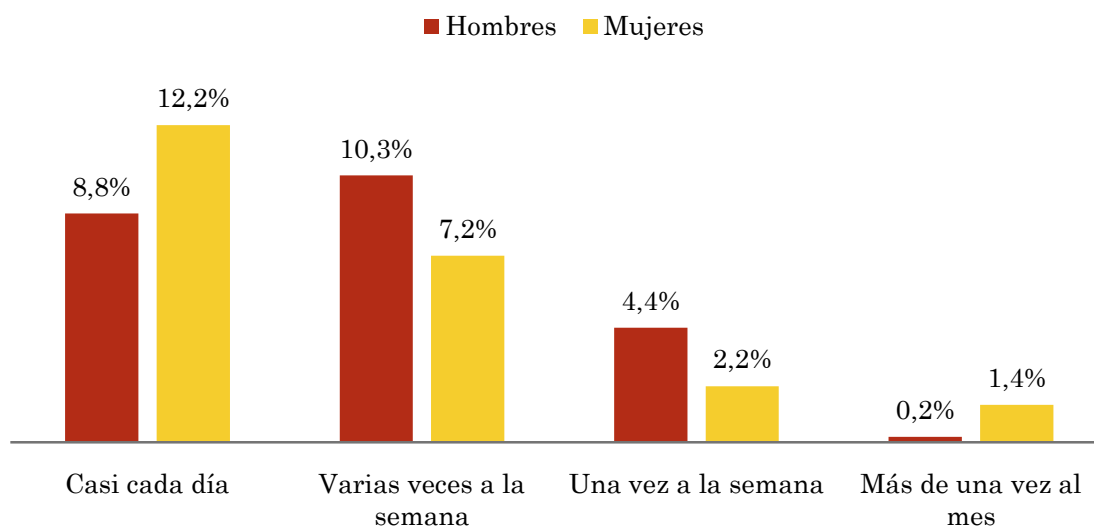


## Pregunta - ¿Con qué frecuencia sigue la emisora?

Muestra: población mayor de 15 años de toda el área de la muestra.

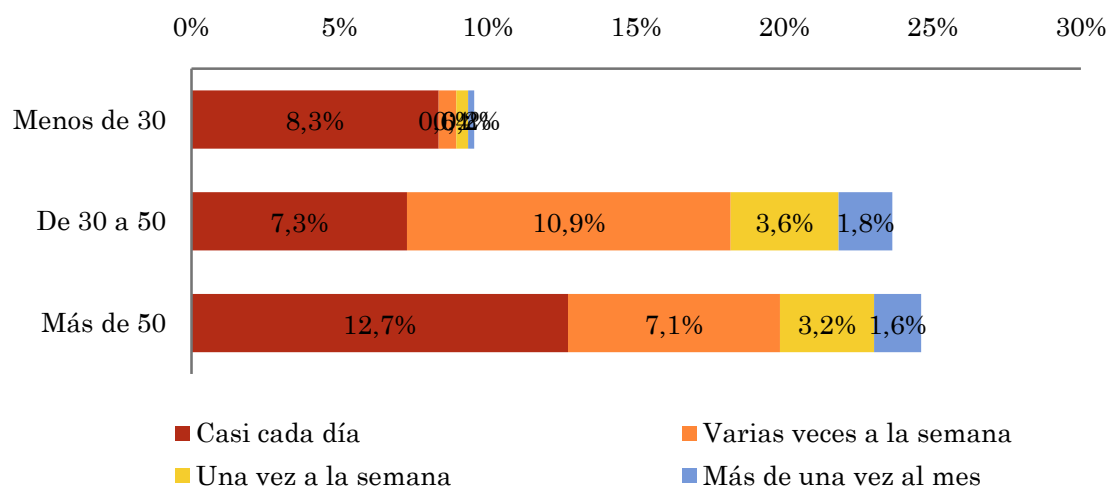
### Análisis comparativo por grupos de sexo

Respuesta	Hombres	Mujeres
Casi cada día	8,8%	12,2%
Varias veces a la semana	10,3%	7,2%
Una vez a la semana	4,4%	2,2%
Más de una vez al mes	0,2%	1,4%



### Análisis comparativo por grupos de edad

Resp \ Grupo	Menos de 30	De 30 a 50	Más de 50
Casi cada día	8,3%	7,3%	12,7%
Varias veces a la semana	0,6%	10,9%	7,1%
Una vez a la semana	0,4%	3,6%	3,2%
Más de una vez al mes	0,2%	1,8%	1,6%

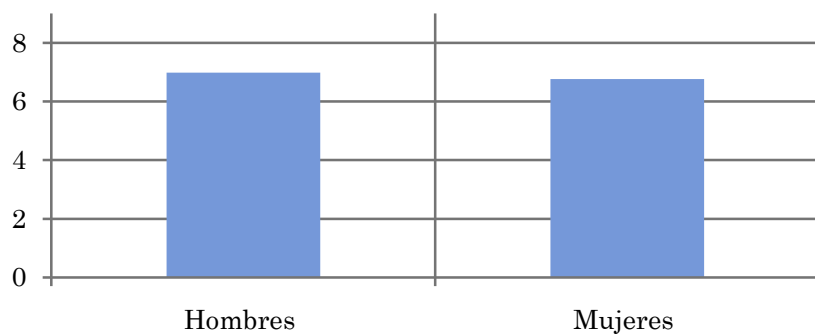


## Tiempo medio de dedicación diaria a la emisora (minutos / día)

Muestra: población mayor de 15 años de toda el área de la muestra.

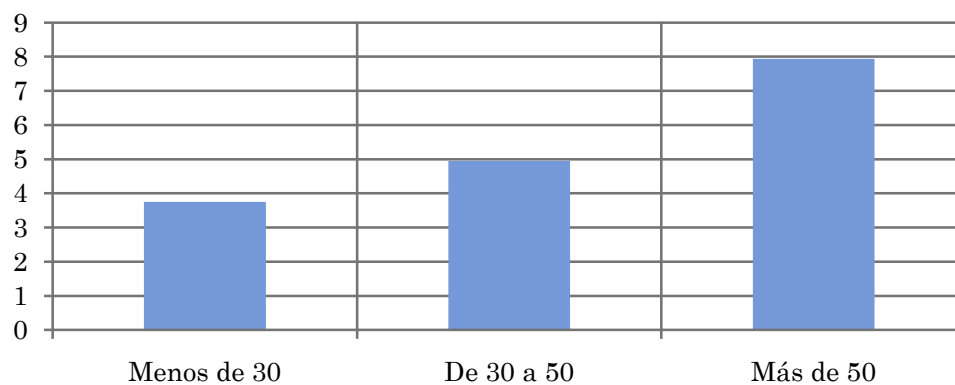
### Análisis comparativo por grupos de sexo

Hombres	Mujeres
7,0	6,8



### Análisis por grupos de edad

Menos de 30	De 30 a 50	Más de 50
3,8	4,9	7,9

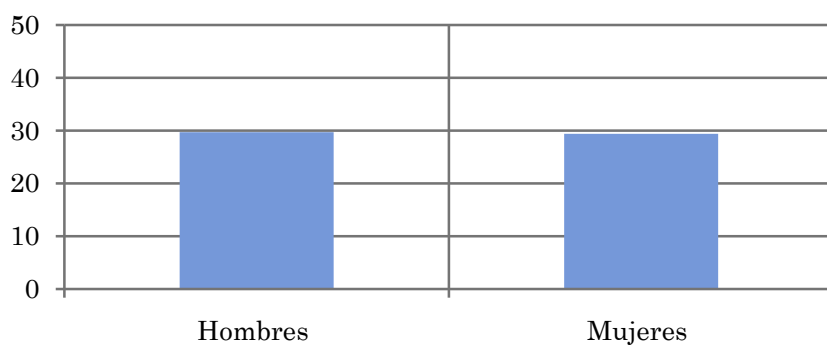


## Tiempo medio de dedicación diaria a la emisora (minutos / día)

Muestra: Población que sigue la emisora, por lo menos ocasionalmente.

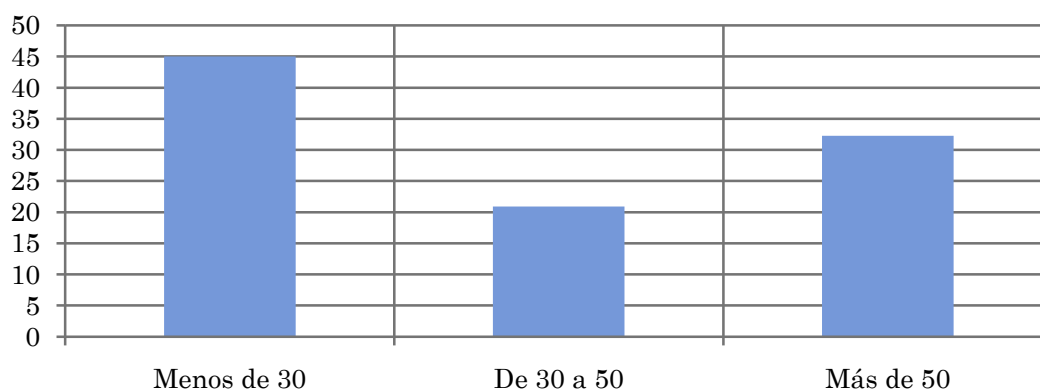
### Análisis comparativo por grupos de sexo

Hombres	Mujeres
29,7	29,4



### Análisis de sus seguidores por grupos de edad:

Menos de 30	De 30 a 50	Más de 50
45,0	20,9	32,3



## Análisis sobre los seguidores habituales de la emisora

⇒ **Distribución de la audiencia durante el día**

**Distribución de la audiencia durante la semana**

Se consideran habituales los que dedican una media de más de un minuto al día a la emisora.

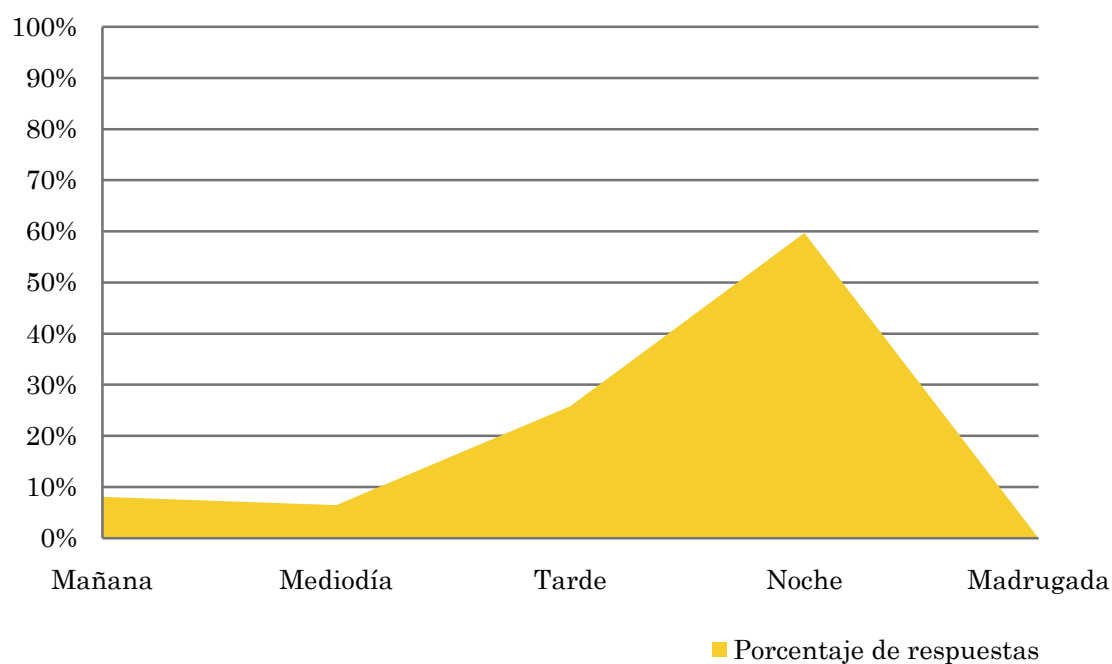
## Pregunta - ¿A qué horas sigue habitualmente Cuencas Mineras TV?

Muestra: población habitual de la emisora.

### Análisis general

Respuesta	Porcentaje de respuestas
Mañana	8,1%
Mediodía	6,5%
Tarde	25,8%
Noche	59,7%
Madrugada	0,0%

Distribución de la audiencia durante el día



Los resultados obtenidos son un reflejo del horario más común de sintonización de la emisora. Lo que no significa que no la sigan fuera del horario más habitual.



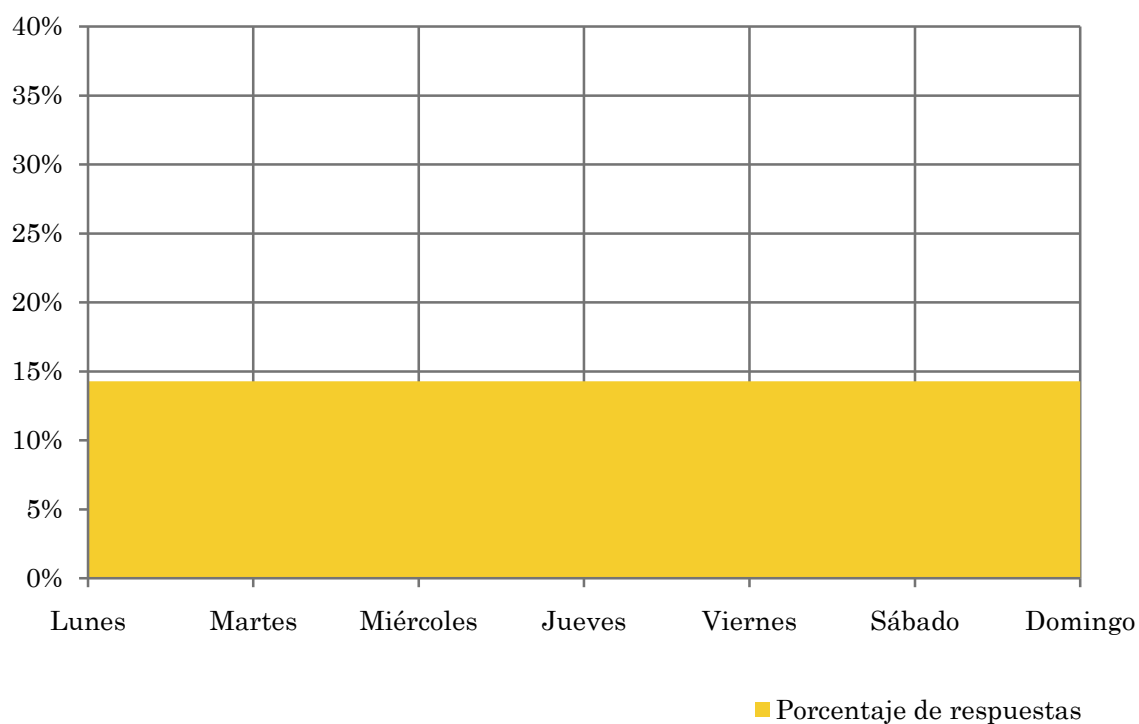
## Pregunta - ¿Qué días de la semana suele ver Cuencas Mineras TV?

Muestra: población habitual de la emisora.

### Análisis general

Respuesta	Porcentaje de respuestas
Lunes	14,3%
Martes	14,3%
Miércoles	14,3%
Jueves	14,3%
Viernes	14,3%
Sábado	14,3%
Domingo	14,3%

Distribución de la audiencia durante los días de la semana



## Análisis sobre la población no seguidora

⇒ **Análisis de las causas o factores adversos a la audiencia**

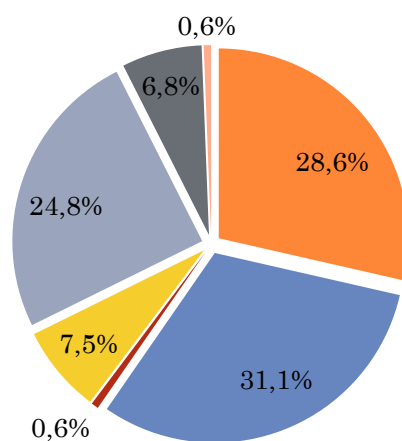
Se consideran no habituales los que dedican una media de menos de un minuto al día a la emisora.

## Principales motivos por los que no se sigue la emisora

Muestra: población general de toda el área de la encuesta que ve la emisora menos de un minuto al día de media.

### Análisis general

Resp / Grupo	Porcentaje
Desconocimiento de la emisora	28,6%
No ve la televisión local / o ninguna emisora en concreto	31,1%
Desconocimiento de la programación de la emisora	0,6%
Dedica poco tiempo a ver la tele	7,5%
Problemas de imagen o de sintonización	24,8%
Prefiere la programación de otras emisoras	6,8%
Otros motivos	0,6%



- Desconocimiento de la emisora
- No ve la televisión local / o ninguna emisora en concreto
- Desconocimiento de la programación de la emisora
- Dedica poco tiempo a ver la tele
- Problemas de imagen o de sintonización
- Prefiere la programación de otras emisoras
- Otros motivos