

**ESTUDIO DE AUDIENCIA**  
**"El Faro de Ceuta"**

## FICHA TÉCNICA

<b>Empresa que realiza el estudio</b>	Información Técnica y Científica SL (Infortécnica)
<b>Muestra</b>	446 personas.
<b>Margen de error de la muestra</b>	Trabajando a un nivel de confianza del 95,5% (dos sigma), el margen de error es inferior al 5% para el conjunto de la muestra.
<b>Universo</b>	Población mayor de 15 años de Ceuta.
<b>Tipo de entrevista</b>	Telefónica, aleatoria y de distribución proporcional a la extensión de la población, obteniendo una muestra proporcional y significativa de cada grupo de sexo y edad.
<b>Fecha del sondeo</b>	Enero de 2010
<b>Horario de las entrevistas</b>	Entre las 18:00 y las 22:00 horas de los días laborales.
<b>Datos de Infortécnica</b>	C/ Lepanto 422 08025 Barcelona Tel: 934334243 Fax: 934351627 Más información en: <a href="http://www.infortecnica.com">Http://www.infortecnica.com</a>

## **"EL FARO DE CEUTA" SEGUIDO POR 60.000 PERSONAS, ACUMULA LA MITAD DE LA AUDIENCIA DE PRENSA**

Tras el último estudio realizado en enero de 2010, "El Faro de Ceuta" es conocido por la gran mayoría de la población de la ciudad autónoma de Ceuta. Lo leen de forma habitual 60.000 personas. Cerca del 40 por ciento lo sigue todos los días, 30.000 personas, que han dedicado a la publicación un cuarto de hora de media.

"El Faro de Ceuta" mantiene un destacado liderazgo en su Ciudad Autónoma de Ceuta, acumulando la mitad de la audiencia de la prensa diaria. De los cerca de 14 minutos al día que dedica de media el conjunto de la población de Ceuta a la lectura de la prensa, al "Faro de Ceuta" le corresponde 7 minutos, lo que indica una cuota de audiencia (share) superior al 50 por ciento. El GRP's es próximo a 25.000 lectores.

## **LEÍDO POR 60.000 PERSONAS, AUDIENCIA DE PRENSA**

enero de 2010, "El Faro de Ceuta" es la principal fuente de información para la población de la ciudad autónoma de Ceuta. Cerca del 40 por ciento de la población sigue leyendo el periódico, y el 25 por ciento de los hogares han dedicado a la publicación un cuarto de espacio en su hogar.

El periódico "El Faro de Ceuta" destaca su liderazgo en su Ciudad Autónoma, con una audiencia de 60.000 personas al día de la prensa diaria. De los cerca de 28 millones de habitantes del conjunto de la población de Ceuta a la que "El Faro de Ceuta" le corresponde 14 millones, lo que indica una penetración del 50 por ciento. El GRP's es próximo a

## Análisis cuantitativo de la audiencia del medio por área

### Datos obtenidos en cada área

- Frecuencia de lectura de la prensa en general.
- Frecuencia de lectura del medio.
- Porcentaje de población que reconoce el nombre del medio.
- Tiempo de dedicación diario a la prensa, en general.
- Tiempo de dedicación diario al medio.
- SHARE
- GRPs

S



Áreas de realización del estudio

## Área de Ceuta

### Análisis cuantitativo

<b>Última actualización</b>	Enero de 2010
<b>Población de los municipios de la muestra</b>	78.674
<b>Municipios</b>	Ceuta

je  
Línea de  
Concepción

*M a r*  
*M e d i t e r r á n e o*



Ceuta

*M a r d e*  
*A l b o r á n*

artil



# INFORTÉCNICA

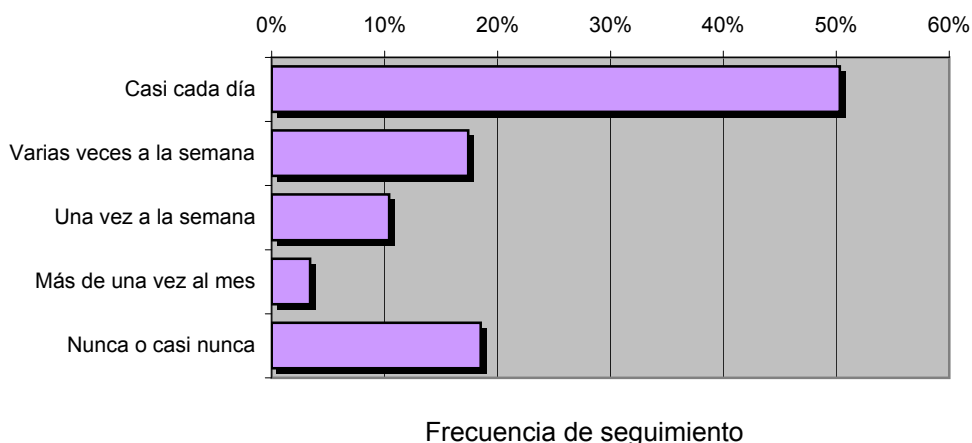
REF:son-farodeceuta01/e10

Muestra: población mayor de 15 años de: Área de Ceuta

**Pregunta - ¿Con que frecuencia lee Ud la prensa, en general?**

Respuesta	% de seguimiento de la prensa general	Personas
Casi cada día	50,3%	39.573
Varias veces a la semana	17,4%	13.689
Una vez a la semana	10,4%	8.182
Más de una vez al mes	3,4%	2.675
Nunca o casi nunca	18,5%	14.555

**64.119** personas leen la prensa habitualmente en el área indicada



**Pregunta - ¿Cuántos minutos al día dedica a leer la prensa, en general?**

min / día	desviación
27,8	32,1

min / día: media de minutos diarios que dedica la población del área específica a la emisora  
Desviación estándar sobre la media: muestra la dispersión de valores sobre la media.

---

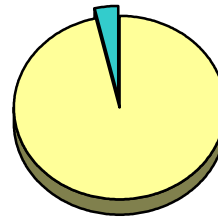
# INFORTÉCNICA

REF:son-farodeceuta01/e10

Muestra: población mayor de 15 años de: Área de Ceuta

## Pregunta - ¿Conoce "El Faro de Ceuta"?

Respuesta	Porcentaje
Sí	96,4%
No	3,6%

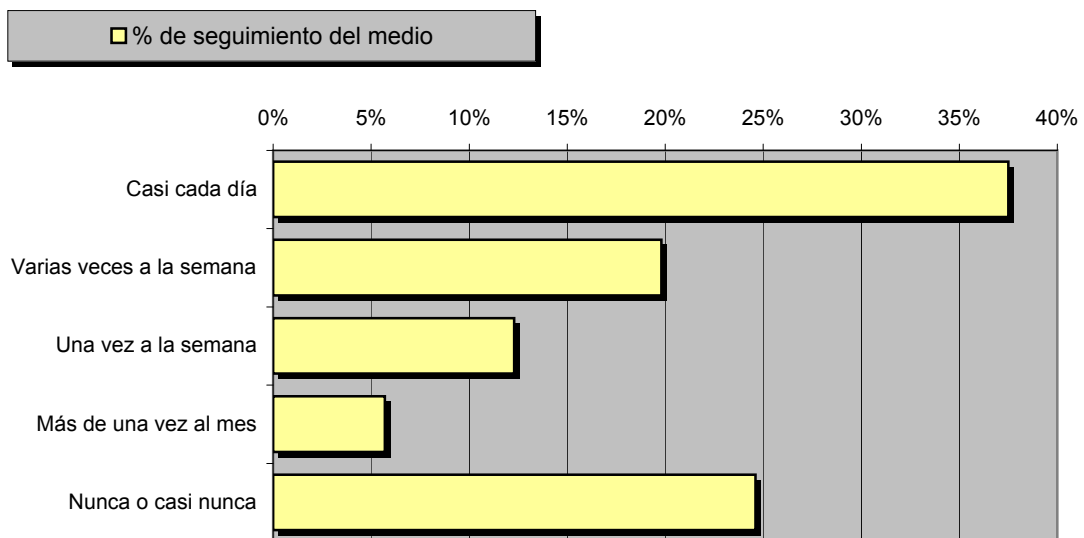


Grado de conocimiento de la población respecto al nombre del medio

## Pregunta - ¿Con qué frecuencia lee este periódico?

Respuesta	% de seguimiento del medio	Personas
Casi cada día	37,5%	29.503
Varias veces a la semana	19,8%	15.577
Una vez a la semana	12,3%	9.677
Más de una vez al mes	5,7%	4.484
Nunca o casi nunca	24,6%	19.354

**59.242** personas leen este periódico habitualmente



Frecuencia de seguimiento del medio en concreto y de la prensa en general

# INFORTÉCNICA

REF:son-farodeceuta01/e10

Muestra: población mayor de 15 años de: Área de Ceuta

## Tiempo medio de dedicación diaria a la lectura de este periódico

min / día	desviación	SHARE	GRPs	Horas de audiencia diaria
14,0	18,1	50,4%	23.772	18.357,3

min / día: media de minutos diarios que dedica la población del área específica al medio.

Desviación estándar sobre la media: muestra la dispersión de valores sobre la media.

SHARE: cuota de audiencia, expresada en porcentaje, respecto al resto de periódicos.

GRPs: cuota de audiencia, expresada en número de personas, respecto al resto de periódicos.

Horas de audiencia diaria: total de horas de seguimiento que dedica el conjunto de la población.

---

---

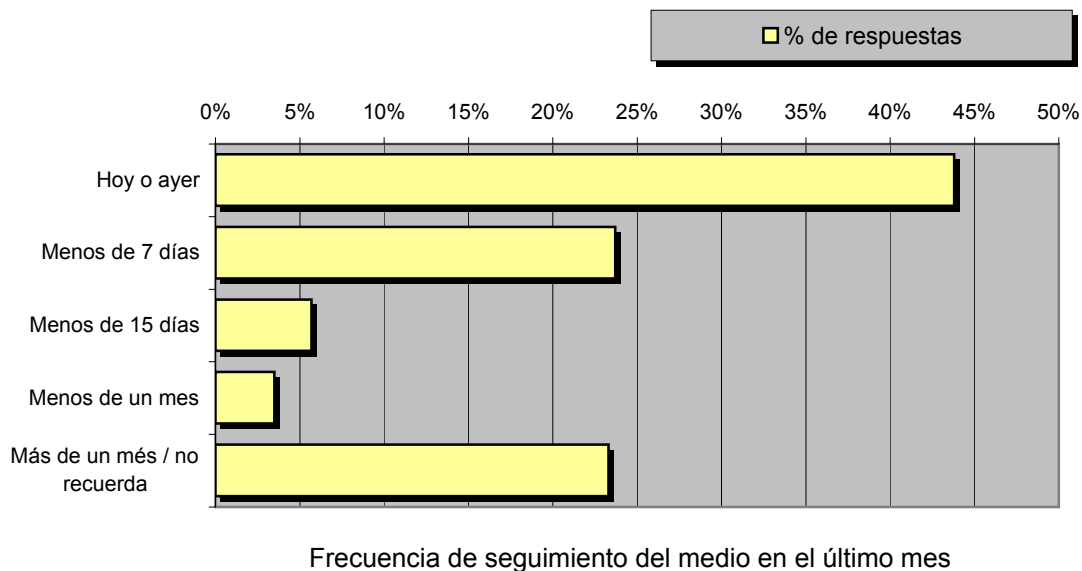
# INFORTÉCNICA

REF:son-farodeceuta01/e10

Muestra: población mayor de 15 años de: Área de Ceuta

**Pregunta - ¿Aproximadamente, cuándo fue la última vez que leyó el diario "El Faro de Ceuta"?**

Respuesta	% de respuestas	Personas
Hoy o ayer	43,8%	34.459
Menos de 7 días	23,7%	18.646
Menos de 15 días	5,7%	4.484
Menos de un mes	3,5%	2.754
Más de un mes / no recuerda	23,3%	18.331



**Tiempo medio de dedicación diaria a la lectura de este periódico durante el último mes**

min / día	desviación	SHARE	GRPs
13,6	16,6	49,0%	23.130

min / día: media de minutos diarios que dedica la población del área específica al medio.

Desviación estándar sobre la media: muestra la dispersión de valores sobre la media.

SHARE: cuota de audiencia, expresada en porcentaje, respecto al resto de periódicos.

GRPs: cuota de audiencia, expresada en número de personas, respecto al resto de periódicos.

Horas de audiencia diaria: total de horas de seguimiento que dedica el conjunto de la población.

## Análisis por grupos de sexo y edad

Los datos que se presentan a continuación están basados en el conjunto de la n son proporcionales a la población de cada área.

### Datos obtenidos:

- Conocimiento del nombre del medio por sexos y edades.
- Frecuencia de seguimiento por sexos y edades.
- Tiempo de dedicación diario por sexos y edades.
- Tiempo de dedicación diario de sus lectores por sexos y edades.



nuestra y no

# INFORTÉCNICA

REF:son-farodeceuta01/e10

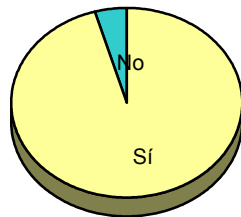
Muestra: población mayor de 15 años de toda el área de la muestra.

## Pregunta - ¿Conoce "El Faro de Ceuta"?

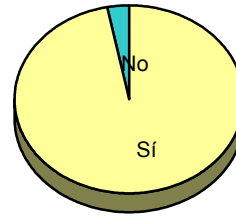
Análisis comparativo por grupos de sexo

Resp / Grupo	Hombres	Mujeres
Sí	95,6%	96,9%
No	4,4%	3,1%

Hombres

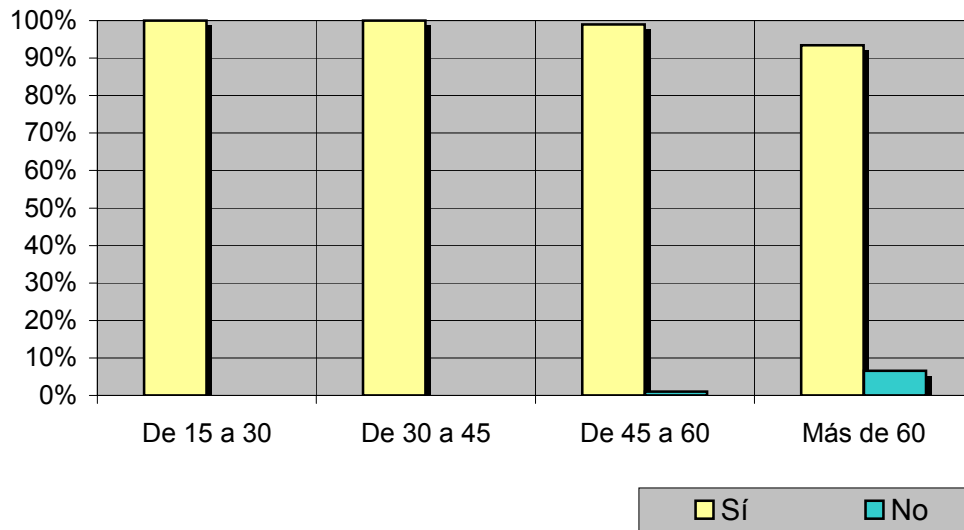


Mujeres



Análisis comparativo por grupos de edad

Resp \ Grupo	De 15 a 30	De 30 a 45	De 45 a 60	Más de 60
Sí	100,0%	100,0%	99,0%	93,4%
No	0,0%	0,0%	1,0%	6,6%



# INFORTÉCNICA

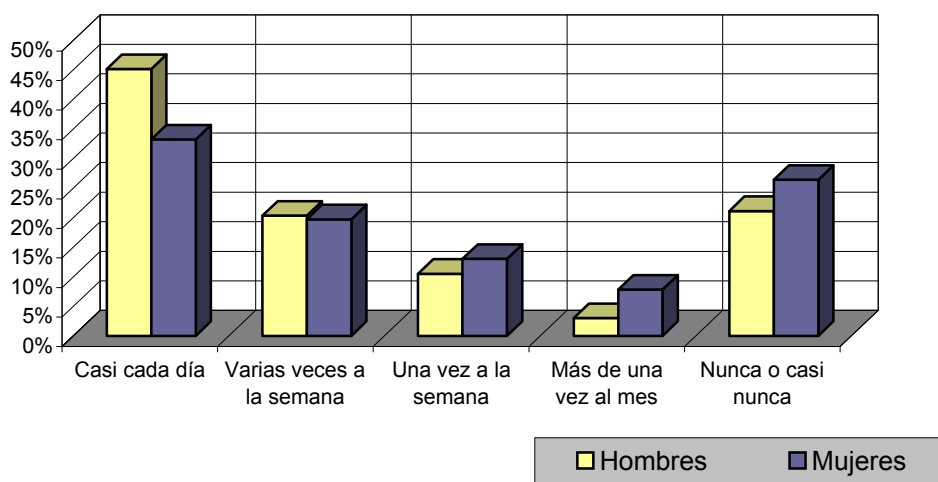
REF:son-farodeceuta01/e10

Muestra: población mayor de 15 años de toda el área de la muestra.

## Pregunta - ¿Con qué frecuencia lee Ud. este periódico?

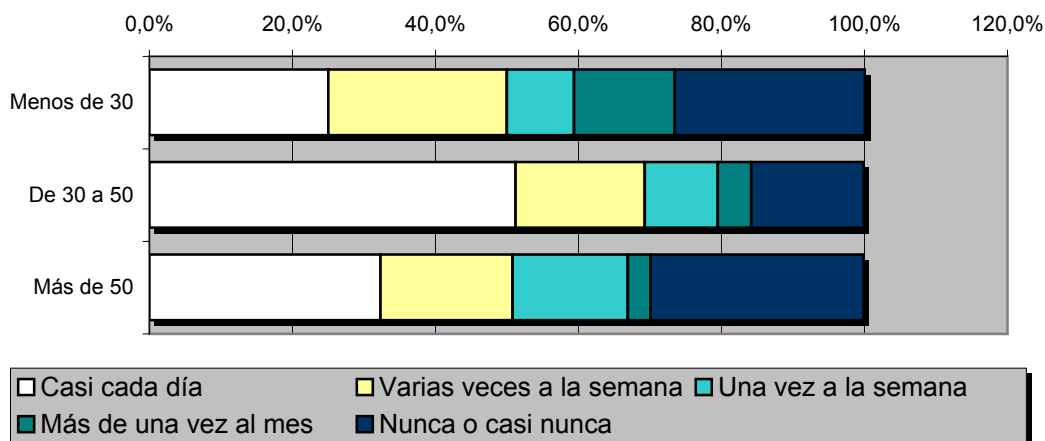
Análisis por grupos de sexo

Respuesta	Hombres	Mujeres
Casi cada día	45,1%	33,2%
Varias veces a la semana	20,3%	19,7%
Una vez a la semana	10,5%	13,0%
Más de una vez al mes	3,0%	7,8%
Nunca o casi nunca	21,1%	26,4%



Análisis comparativo por grupos de edad

Resp \ Grupo	Menos de 30	De 30 a 50	Más de 50
Casi cada día	25,0%	51,2%	32,3%
Varias veces a la semana	25,0%	18,1%	18,5%
Una vez a la semana	9,4%	10,2%	16,1%
Más de una vez al mes	14,1%	4,7%	3,2%
Nunca o casi nunca	26,6%	15,7%	29,8%





# INFORTÉCNICA

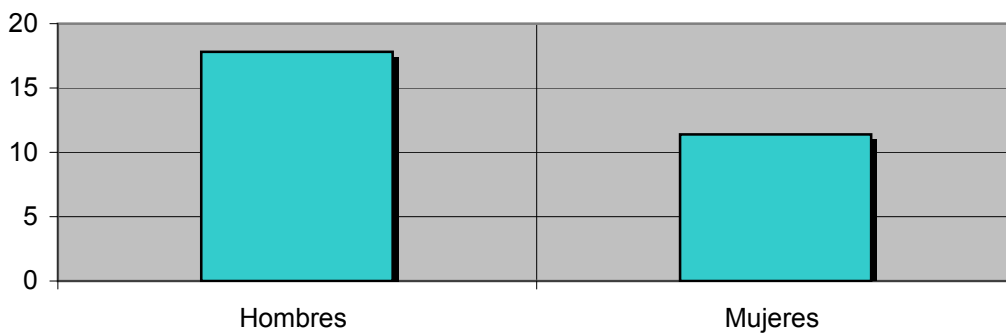
REF:son-farodeceuta01/e10

Muestra: población mayor de 15 años de toda el área de la muestra.

## Tiempo medio de dedicación diaria a la lectura de este periódico

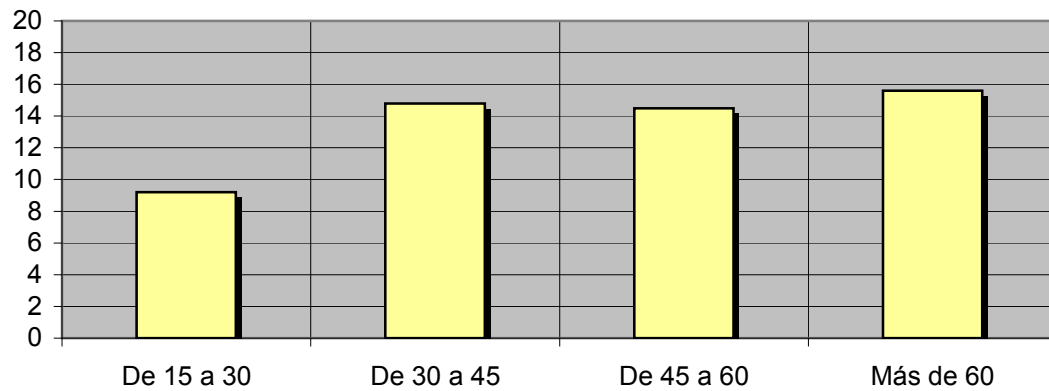
Análisis por sexos:

Hombres	Mujeres
17,8	11,4



Análisis por grupos de edad:

De 15 a 30	De 30 a 45	De 45 a 60	Más de 60
9,2	14,8	14,5	15,6



# INFORTÉCNICA

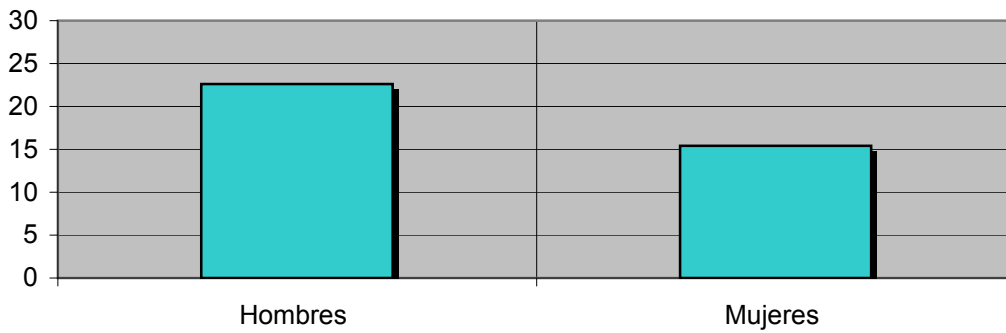
REF:son-farodeceuta01/e10

Muestra: Población lectora del diario.

## Tiempo medio de dedicación diaria a la lectura de este periódico

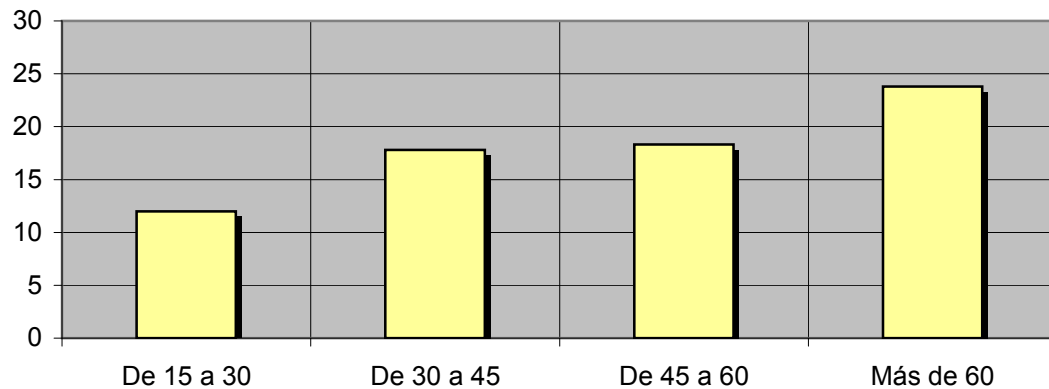
Análisis de sus seguidores por sexos:

Hombres	Mujeres
22,6	15,4



Análisis de sus seguidores por grupos de edad:

De 15 a 30	De 30 a 45	De 45 a 60	Más de 60
12,0	17,8	18,3	23,8



## Análisis sobre sus lectores habituales

Se consideran habituales los que dedican una media de más de un minuto al día periódico.

Datos obtenidos:

- Progresión de la audiencia.
- Hábitos de lectura.
- Perfil del periódico según sus lectores.



a a leer este

# INFORTÉCNICA

REF:son-farodeceuta01/e10

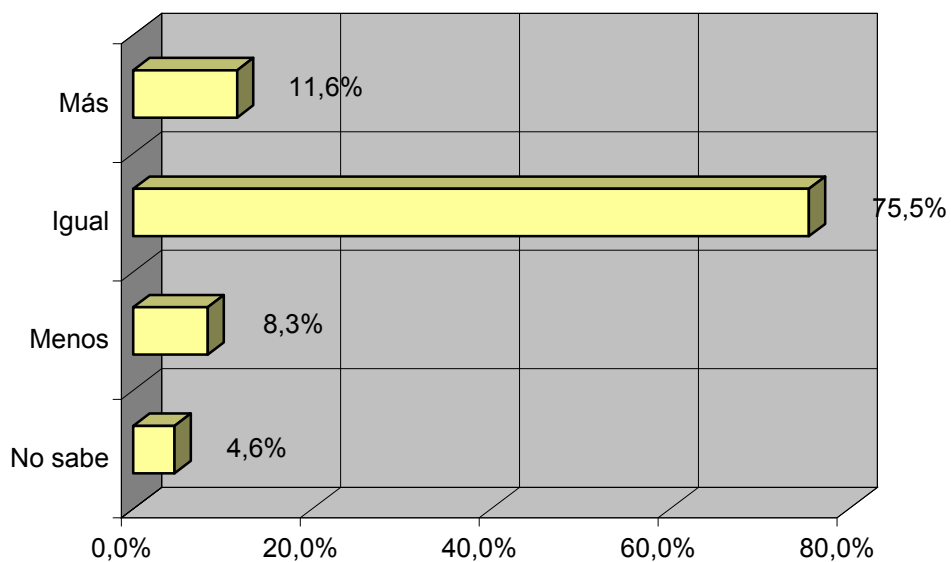
Muestra: población que conoce este periódico.

**Pregunta - Lee este periódico: más, igual o menos que el año pasado?**

- A. Más
- B. Igual
- C. Menos
- D. No sabe / no contesta

Análisis general

Respuesta	Porcentaje
Más	11,6%
Igual	75,5%
Menos	8,3%
No sabe	4,6%



Progresión de la audiencia

# INFORTÉCNICA

REF:son-farodeceuta01/e10

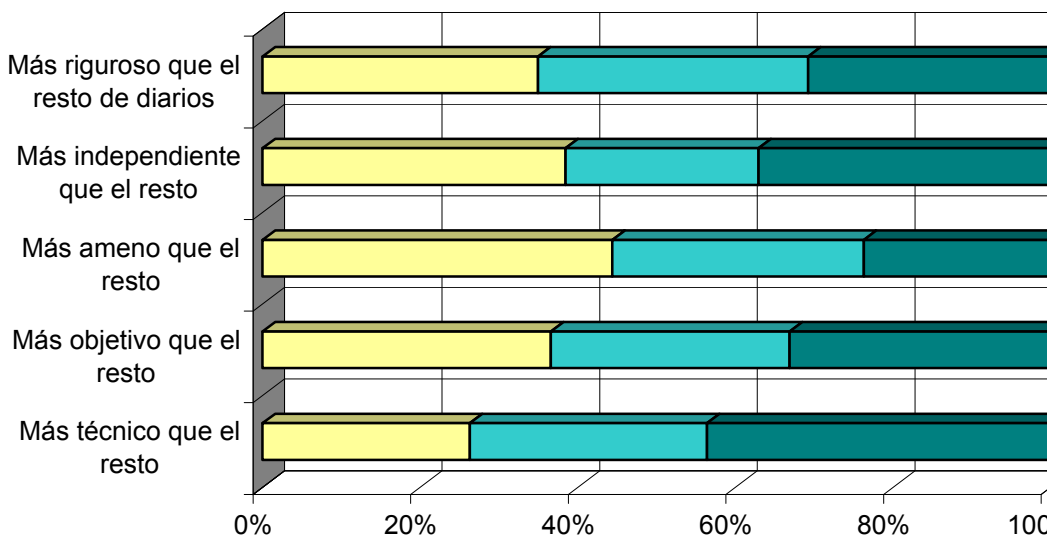
Muestra: Población lectora del Faro de Ceuta.

## Pregunta - En comparación al resto de diarios ¿Cómo definiría el perfil de

- Más riguroso que el resto de diarios
- Más independiente que el resto
- Más ameno que el resto
- Más objetivo que el resto
- Más técnico que el resto

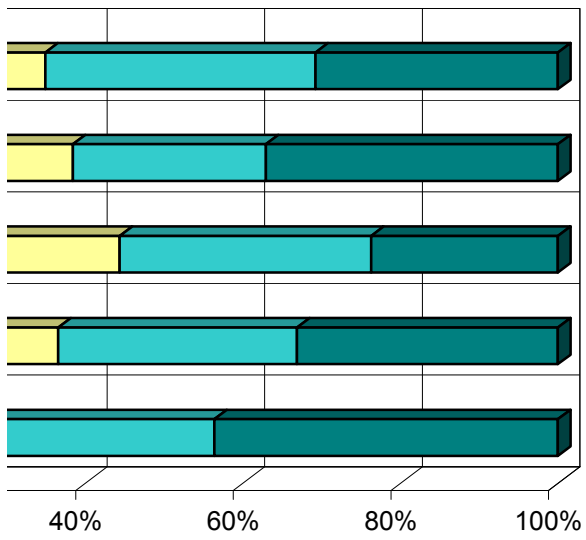
### Análisis general

Respuesta	Sí	Dudoso	No
Más riguroso que el resto de diarios	35,0%	34,3%	30,8%
Más independiente que el resto	38,5%	24,5%	37,1%
Más ameno que el resto	44,4%	31,9%	23,7%
Más objetivo que el resto	36,6%	30,3%	33,1%
Más técnico que el resto	26,3%	30,1%	43,6%



Perfil del diario

del Faro?



perfil del diario

---

# INFORTÉCNICA

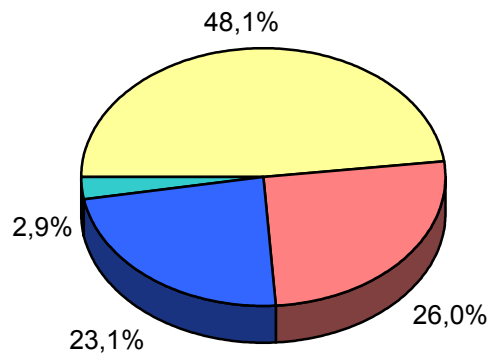
REF:son-farodeceuta01/e10

**Pregunta - ¿Dónde suele leerlo: en casa, en el trabajo, en el bar o cafetería ...?**

- A. En casa
- B. En el trabajo
- C. En el bar o cafetería
- D. En otros lugares

Análisis general

Resp / Grupo	Porcentaje
En casa	48,1%
En el trabajo	26,0%
En la cafetería	23,1%
En otros lugares	2,9%



□ En casa    □ En el trabajo    □ En la cafetería    □ En otros lugares

En otros lugares: la respuesta mas común ha sido en Internet.