

ESTUDIO DE AUDIENCIA
"El Faro de Melilla"

FICHA TÉCNICA

Empresa que realiza el estudio	Información Técnica y Científica SL (Infortécnica)
Muestra	440 personas.
Margen de error de la muestra	Trabajando a un nivel de confianza del 95,5% (dos sigma), el margen de error es inferior al 5% para el conjunto de la muestra.
Universo	Población mayor de 15 años de Melilla.
Tipo de entrevista	Telefónica, aleatoria y de distribución proporcional a la extensión de la población, obteniendo una muestra proporcional y significativa de cada grupo de sexo y edad.
Fecha del sondeo	Enero de 2010
Horario de las entrevistas	Entre las 18:00 y las 22:00 horas de los días laborales.
Datos de Infortécnica	C/ Lepanto 422 08025 Barcelona Tel: 934334243 Fax: 934351627 Más información en: Http://www.infortecnica.com

"EL FARO DE MELILLA" lo han leído de forma habitual cerca de 42.000 melillenses

En el último estudio realizado en enero de 2010, "El Faro de Melilla" es conocido por la gran mayoría de la población de la ciudad autónoma de Melilla. Más de a mitad de la población lo sigue de forma habitual más de 42.000 personas, dedicado a la publicación cerca de 11 minutos al día

De los 22 minutos que ha dedicado la población de Melilla a la lectura de la prensa diaria en el último estudio, al "Faro de Melilla" le corresponden 6 minutos de media, lo que indica una cuota de audiencia (share) del 27 por ciento, con un GRP's próximo a 12.000 lectores / día.

Análisis cuantitativo de la audiencia del medio por áreas

Datos obtenidos en cada área

- Frecuencia de lectura de la prensa en general.
- Frecuencia de lectura del medio.
- Porcentaje de población que reconoce el nombre del medio.
- Tiempo de dedicación diario a la prensa, en general.
- Tiempo de dedicación diario al medio.
- SHARE
- GRPs



Áreas de realización del estudio

Área de Melilla

Análisis cuantitativo

Última actualización	Enero de 2010
Población de los municipios de la muestra	73.460
Municipios	Melilla

INFORTÉCNICA

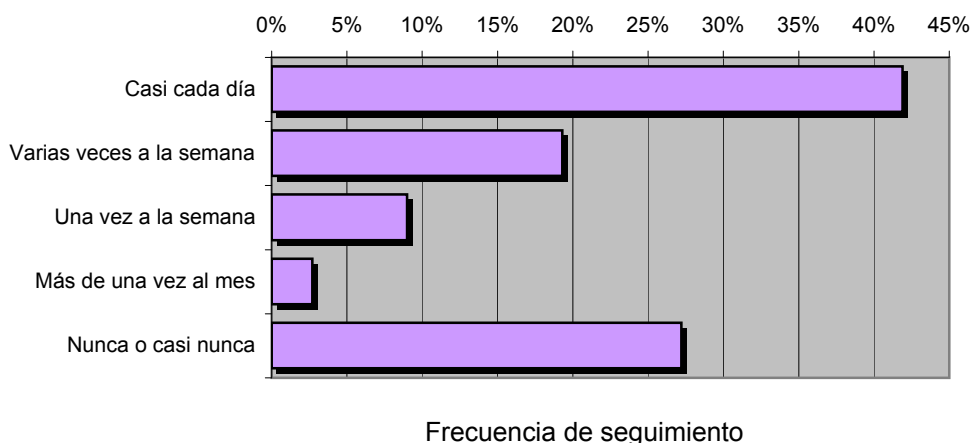
REF:son-farodemelilla01/e10

Muestra: población mayor de 15 años de: Área de Melilla

Pregunta - ¿Con que frecuencia lee Ud la prensa, en general?

Respuesta	% de seguimiento de la prensa general	Personas
Casi cada día	41,9%	30.780
Varias veces a la semana	19,3%	14.178
Una vez a la semana	9,0%	6.611
Más de una vez al mes	2,7%	1.983
Nunca o casi nunca	27,2%	19.981

53.552 personas leen la prensa habitualmente en el área indicada



Pregunta - ¿Cuántos minutos al día dedica a leer la prensa, en general?

min / día	desviación
22,1	28,1

min / día: media de minutos diarios que dedica la población del área específica a la emisora
Desviación estándar sobre la media: muestra la dispersión de valores sobre la media.

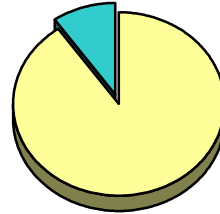
INFORTÉCNICA

REF:son-farodemelilla01/e10

Muestra: población mayor de 15 años de: Área de Melilla

Pregunta - ¿Conoce "El Faro de Melilla"?

Respuesta	Porcentaje
Sí	90,3%
No	9,7%

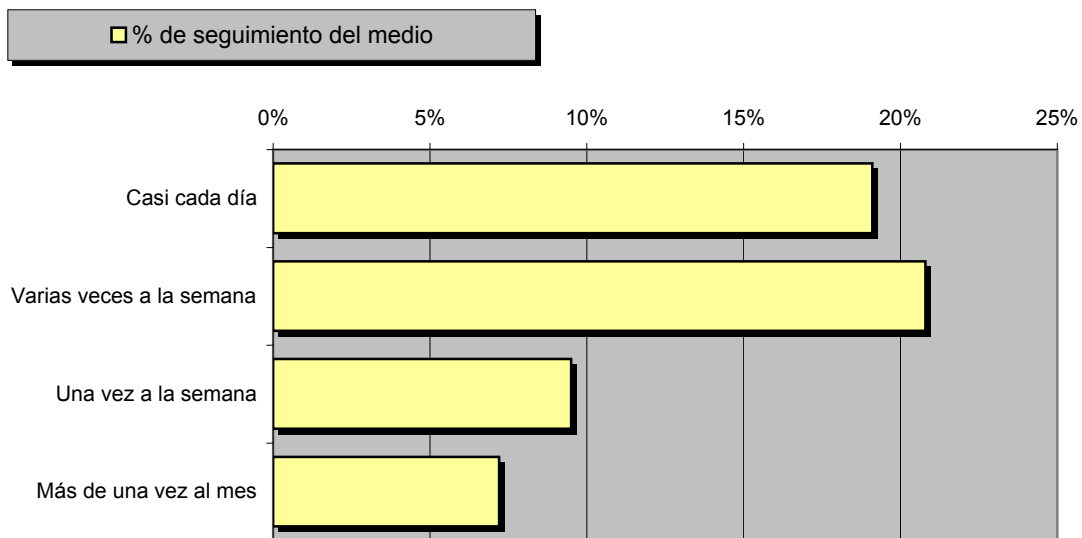


Grado de conocimiento de la población respecto al nombre del medio

Pregunta - ¿Con qué frecuencia lee este periódico?

Respuesta	% de seguimiento del medio	Personas
Casi cada día	19,1%	14.031
Varias veces a la semana	20,8%	15.280
Una vez a la semana	9,5%	6.979
Más de una vez al mes	7,2%	5.289

41.578 personas leen este periódico habitualmente



Frecuencia de seguimiento del medio en concreto y de la prensa en general

INFORTÉCNICA

REF:son-farodemelilla01/e10

Muestra: población mayor de 15 años de: Área de Melilla

Tiempo medio de dedicación diaria a la lectura de este periódico

min / día	desviación	SHARE	GRPs	Horas de audiencia diaria
6,0	16,6	27,1%	11.966	7.346,0

min / día: media de minutos diarios que dedica la población del área específica al medio.

Desviación estándar sobre la media: muestra la dispersión de valores sobre la media.

SHARE: cuota de audiencia, expresada en porcentaje, respecto al resto de periódicos.

GRPs: cuota de audiencia, expresada en número de personas, respecto al resto de periódicos.

Horas de audiencia diaria: total de horas de seguimiento que dedica el conjunto de la población.

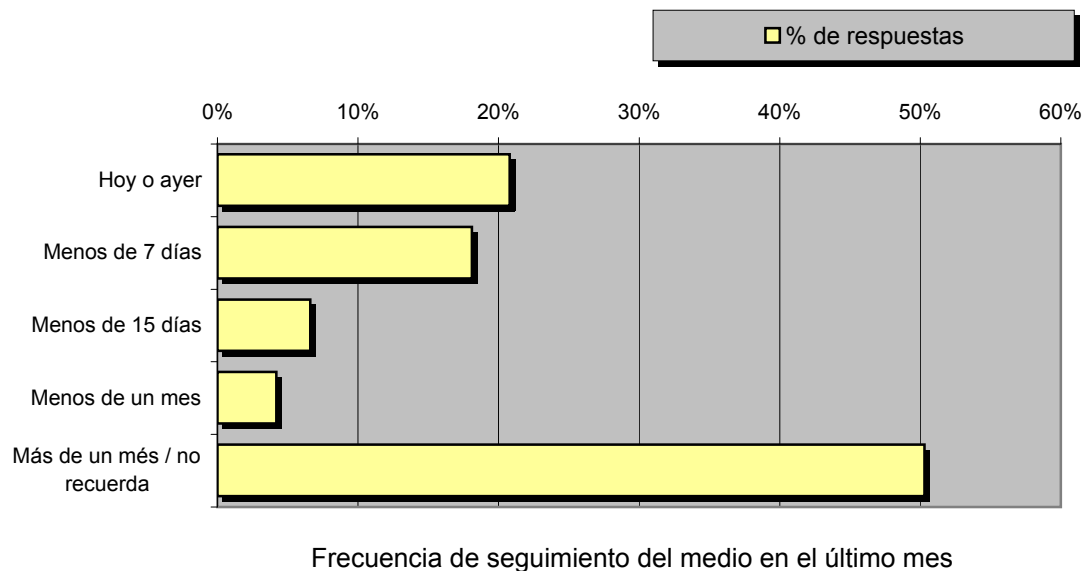
INFORTÉCNICA

REF:son-farodemelilla01/e10

Muestra: población mayor de 15 años de: Área de Melilla

Pregunta - ¿Aproximadamente, cuándo fue la última vez que leyó el diario "El Faro de Melilla"?

Respuesta	% de respuestas	Personas
Hoy o ayer	20,8%	15.280
Menos de 7 días	18,1%	13.296
Menos de 15 días	6,6%	4.848
Menos de un mes	4,2%	3.085
Más de un mes / no recuerda	50,3%	36.950



Tiempo medio de dedicación diaria a la lectura del diario durante el último mes

min / día	desviación	SHARE	GRPs
6,0	14,4	27,1%	11.966

min / día: media de minutos diarios que dedica la población del área específica al medio.

Desviación estándar sobre la media: muestra la dispersión de valores sobre la media.

SHARE: cuota de audiencia, expresada en porcentaje, respecto al resto de periódicos.

GRPs: cuota de audiencia, expresada en número de personas, respecto al resto de periódicos.

Horas de audiencia diaria: total de horas de seguimiento que dedica el conjunto de la población.

Análisis por grupos de sexo y edad

Los datos que se presentan a continuación están basados en el conjunto de la muestra y no son proporcionales a la población de cada área.

Datos obtenidos:

- Conocimiento del nombre del medio por sexos y edades.
- Frecuencia de seguimiento por sexos y edades.
- Tiempo de dedicación diario por sexos y edades.
- Tiempo de dedicación diario de sus lectores por sexos y edades.

INFORTÉCNICA

REF:son-farodemelilla01/e10

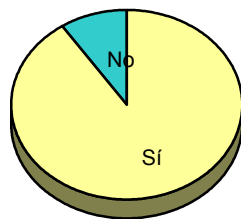
Muestra: población mayor de 15 años de toda el área de la muestra.

Pregunta - ¿Conoce "El Faro de Melilla"?

Análisis comparativo por grupos de sexo

Resp / Grupo	Hombres	Mujeres
Sí	90,6%	88,3%
No	9,4%	11,7%

Hombres

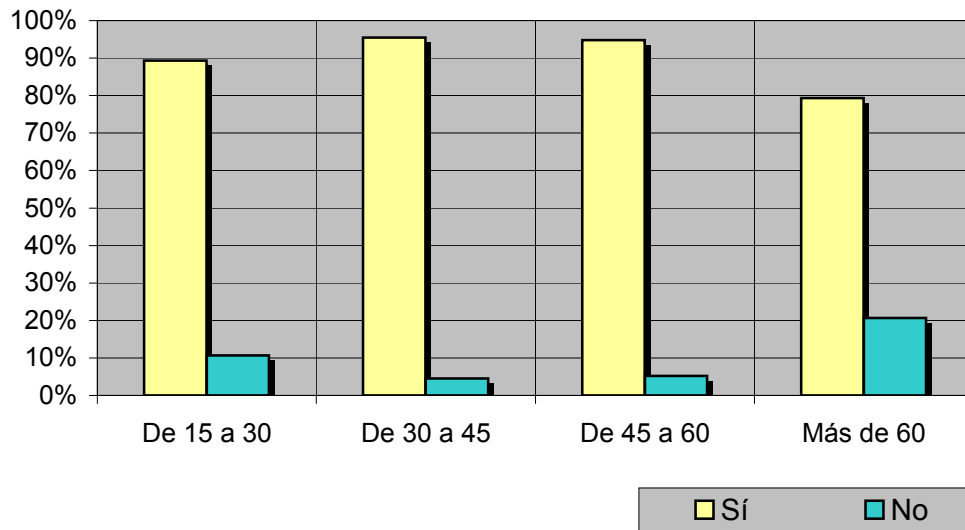


Mujeres



Análisis comparativo por grupos de edad

Resp \ Grupo	De 15 a 30	De 30 a 45	De 45 a 60	Más de 60
Sí	89,3%	95,5%	94,8%	79,3%
No	10,7%	4,5%	5,2%	20,7%



INFORTÉCNICA

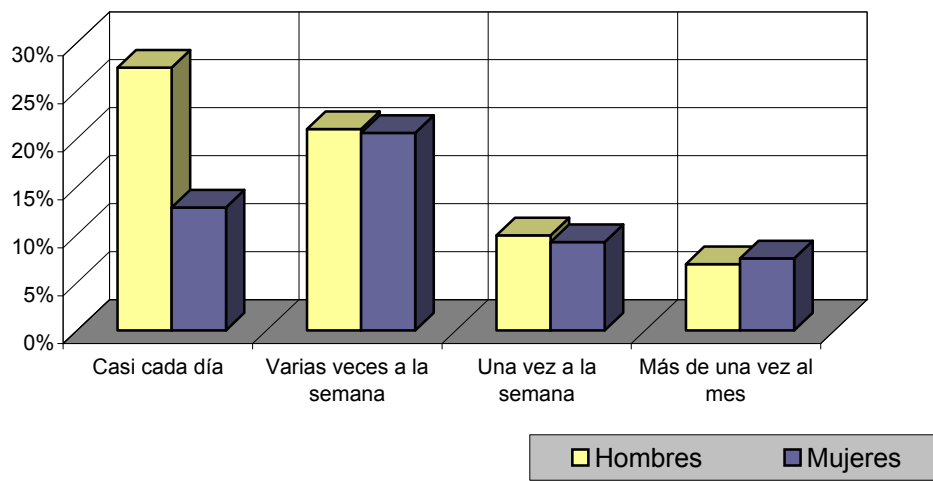
REF:son-farodemelilla01/e10

Muestra: población mayor de 15 años de toda el área de la muestra.

Pregunta - ¿Con qué frecuencia lee Ud. este periódico?

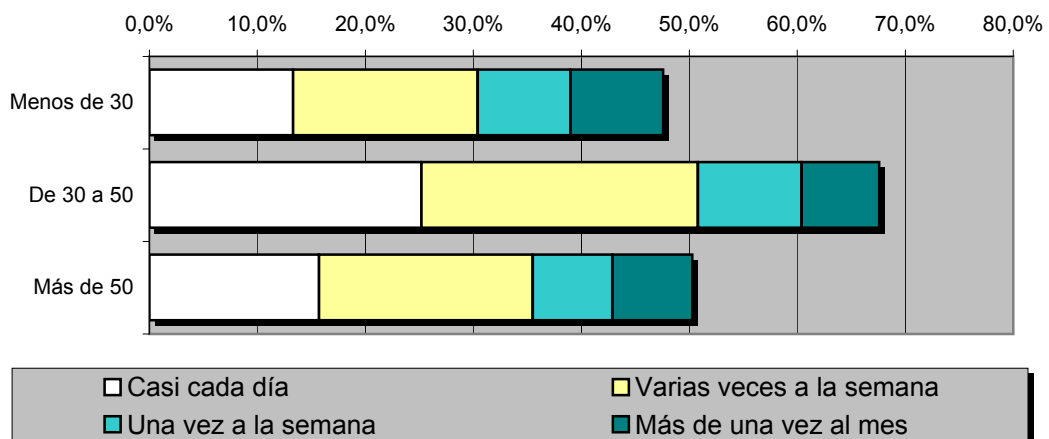
Análisis por grupos de sexo

Respuesta	Hombres	Mujeres
Casi cada día	27,4%	12,8%
Varias veces a la semana	21,0%	20,6%
Una vez a la semana	9,9%	9,2%
Más de una vez al mes	6,9%	7,5%



Análisis comparativo por grupos de edad

Resp \ Grupo	Menos de 30	De 30 a 50	Más de 50
Casi cada día	13,3%	25,2%	15,7%
Varias veces a la semana	17,1%	25,6%	19,8%
Una vez a la semana	8,6%	9,6%	7,4%
Más de una vez al mes	8,6%	7,2%	7,4%



INFORTÉCNICA

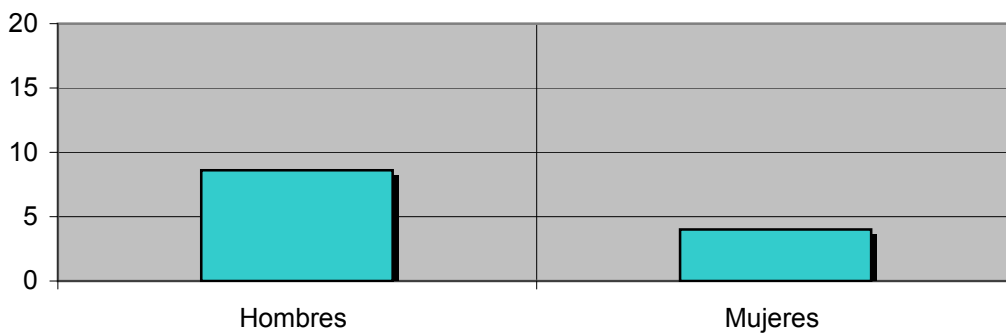
REF:son-farodemelilla01/e10

Muestra: población mayor de 15 años de toda el área de la muestra.

Tiempo medio de dedicación diaria a la lectura de este periódico

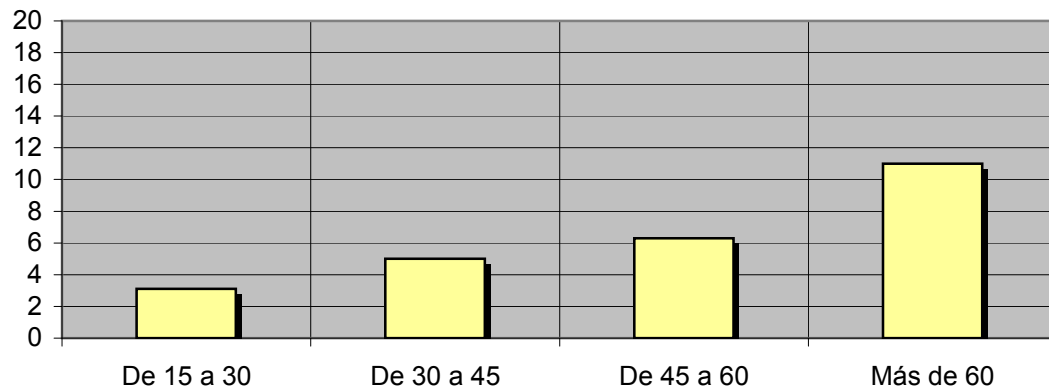
Análisis por sexos:

Hombres	Mujeres
8,6	4,0



Análisis por grupos de edad:

De 15 a 30	De 30 a 45	De 45 a 60	Más de 60
3,1	5,0	6,3	11,0



INFORTÉCNICA

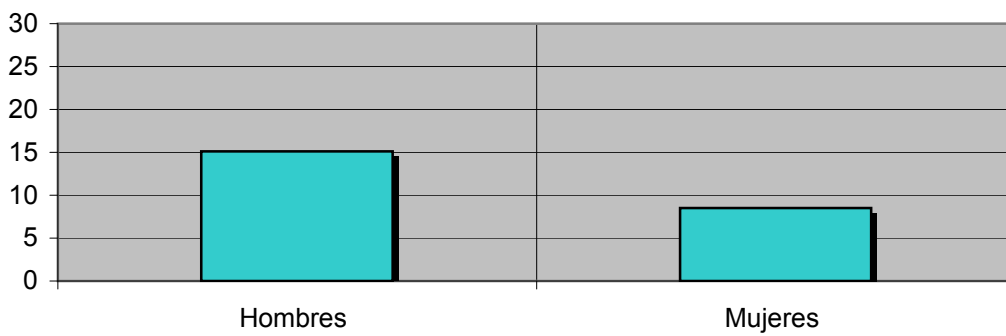
REF:son-farodemelilla01/e10

Muestra: Población lectora del diario.

Tiempo medio de dedicación diaria a la lectura de este periódico

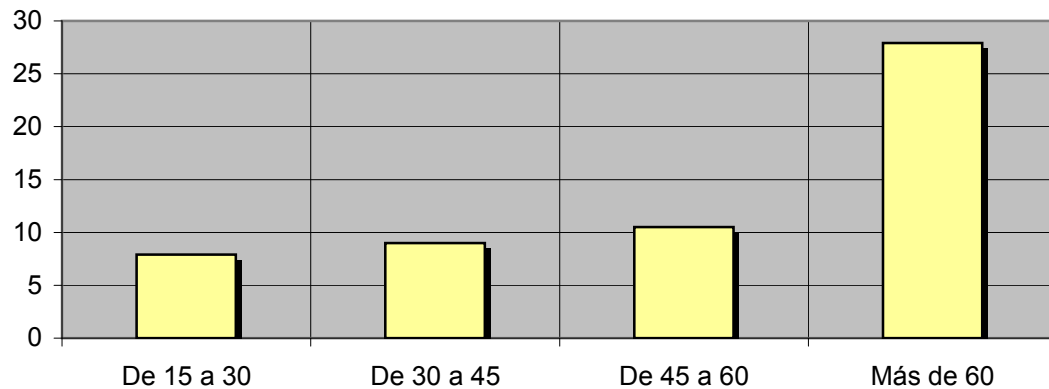
Análisis de sus seguidores por sexos:

Hombres	Mujeres
15,1	8,5



Análisis de sus seguidores por grupos de edad:

De 15 a 30	De 30 a 45	De 45 a 60	Más de 60
7,9	9,0	10,5	27,9



Análisis sobre sus lectores habituales

Se consideran habituales los que dedican una media de más de un minuto al día a leer este periódico.

Datos obtenidos:

- Progresión de la audiencia.
- Hábitos de lectura.
- Perfil del periódico según sus lectores.

INFORTÉCNICA

REF:son-farodemelilla01/e10

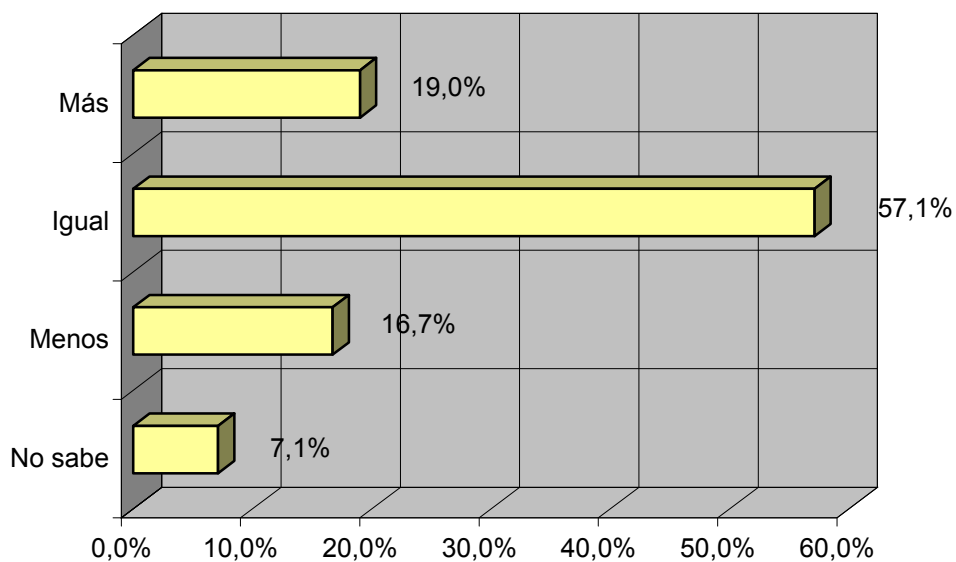
Muestra: población que conoce este periódico.

Pregunta - Lee este periódico: más, igual o menos que el año pasado?

- A. Más
- B. Igual
- C. Menos
- D. No sabe / no contesta

Análisis general

Respuesta	Porcentaje
Más	19,0%
Igual	57,1%
Menos	16,7%
No sabe	7,1%



Progresión de la audiencia

INFORTÉCNICA

REF:son-farodemelilla01/e10

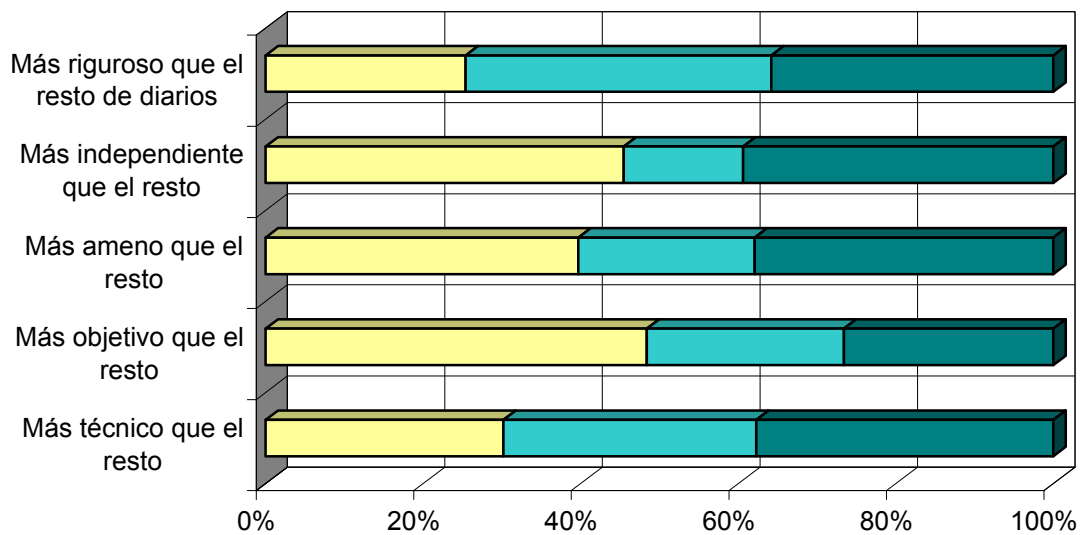
Muestra: Población lectora del Faro de Melilla.

Pregunta - En comparación al resto de diarios ¿Cómo definiría el perfil del Faro?

- Más riguroso que el resto de diarios
- Más independiente que el resto
- Más ameno que el resto
- Más objetivo que el resto
- Más técnico que el resto

Análisis general

Respuesta	Sí	Dudoso	No
Más riguroso que el resto de diarios	25,4%	38,8%	35,8%
Más independiente que el resto	45,5%	15,2%	39,4%
Más ameno que el resto	39,7%	22,4%	37,9%
Más objetivo que el resto	48,4%	25,0%	26,6%
Más técnico que el resto	30,2%	32,1%	37,7%



Perfil del diario

INFORTÉCNICA

REF:son-farodemelilla01/e10

Pregunta - ¿Dónde suele leerlo: en casa, en el trabajo, en el bar o cafetería ...?

- A. En casa
- B. En el trabajo
- C. En el bar o cafetería
- D. En otros lugares

Análisis general

Resp / Grupo	Porcentaje
En casa	22,8%
En el trabajo	25,0%
En la cafetería	43,5%
En otros lugares	8,7%

