

**ESTUDIO DE AUDIENCIA**  
**"Canal Català Maresme"**

## **FICHA TÉCNICA**

<b>Empresa que realiza el estudio</b>	Información Técnica y Científica SL (Infortécnica)
<b>Muestra</b>	450 personas.
<b>Margen de error de la muestra</b>	Trabajando a un nivel de confianza del 95,5% (dos sigma), el margen de error es inferior al 5% para el conjunto de la muestra.
<b>Universo</b>	Población mayor de 15 años de la comarca del Maresme y Badalona
<b>Tipo de entrevista</b>	Telefónica, aleatoria y de distribución proporcional a la extensión de la población, obteniendo una muestra proporcional y significativa de cada grupo de sexo y edad.
<b>Fecha del sondeo</b>	Diciembre de 2009
<b>Datos de Infortécnica</b>	C/ Lepanto 422 08025 Barcelona Tel: 934334243 Fax: 934351627 Más información en: <a href="http://www.infortecnica.com">Http://www.infortecnica.com</a>

Puede verificar la autenticidad de los datos del estudio consultando la web [www.audiencia.org](http://www.audiencia.org) o contactando con Infortécnica.

## **"CANAL CATALÀ MARESME", SEGUIDA POR MÁS DE 130.000 TELESPECTADORES DURANTE EL ÚLTIMO MES**

"Canal Català Maresme", llega a gran parte de la comarca del Maresme e incluso a Badalona, con una población que supera a las 600.000 personas.

En el último estudio, realizado durante el mes de diciembre de 2009, "Canal Català" es conocida por el 67 por ciento de la población de su área de mayor audiencia (de Premià hasta Mataró). La emisora se encuentra sintonizada en más de la mitad de los televisores y la han seguido durante el último mes más de 130.000 telespectadores (60.000 en Premià, Vilassar y Mataró).

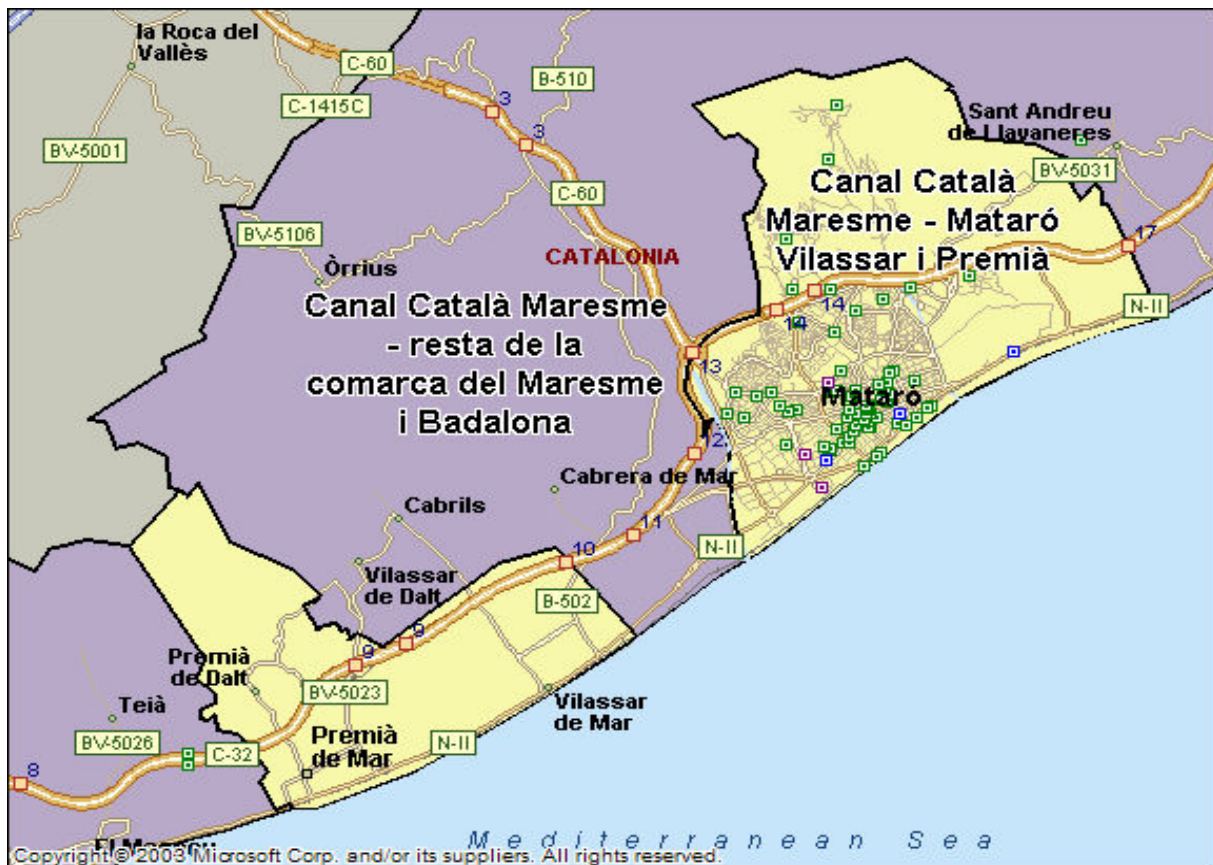
Sobre el conjunto de la población del Maresme, la emisora obtiene un tiempo medio de dedicación superior a cuatro minutos diarios, con un share de cerca del tres por ciento, y obteniendo una cuota de telespectadores global de más de 12.000 personas (2.000 mes que en el anterior estudio).

Presenta un amplio seguimiento por parte de todos los grupos de sexo y edad, gracias a su variada programación.

## Análisis cuantitativo de la audiencia de la emisora por áreas

### Datos obtenidos en cada área

- Grado de conocimiento de la población respecto al nombre de la emisora.
- Porcentaje de sintonización.
- Calidad de recepción.
- Frecuencia de seguimiento general de la emisora.
- Frecuencia de seguimiento en el último mes.
- Número de personas que siguen la emisora habitualmente.
- Número de personas que han seguido la emisora en el último mes.
- Tiempo medio de dedicación diaria a la emisora.
- Tiempo medio de dedicación diaria en el último mes.
- SHARE, GRP y total de horas de audiencia diaria (datos generales).
- SHARE, GRP y total de horas de audiencia diaria (datos del último mes).



Áreas de realización del estudio

## Premià, Vilassar de Mar i Mataró

### Análisis cuantitativo

Última actualización	Diciembre de 2009
Población de los municipios de la muestra	175.537
Municipios	Premià de Dalt Premià de Mar Vilassar de Mar Mataró

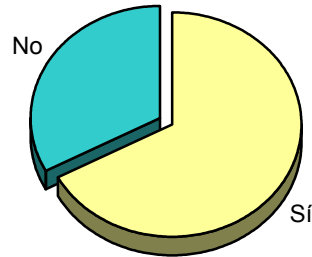
# INFORTÉCNICA

REF:son-canalcatalamaresme01/d09

Muestra: población mayor de 15 años de: Premià, Vilassar de Mar i Mataró

## Pregunta - ¿Conoce la emisora de TV local "Canal Català Maresme"?

Respuesta	Porcentaje
Sí	67,3%
No	32,7%



Grado de conocimiento de la población respecto al nombre de la emisora

Muestra: población de: Premià, Vilassar de Mar i Mataró que conoce la emisora

## Pregunta - ¿Tiene sintonizada "Canal Català Maresme" en su televisor?

Respuesta	Porcentaje
Sí	62,5%
No	28,1%
La sintoniza, pero no se ve bien	3,1%
No sabe	6,3%



Porcentaje de sintonización

# INFORTÉCNICA

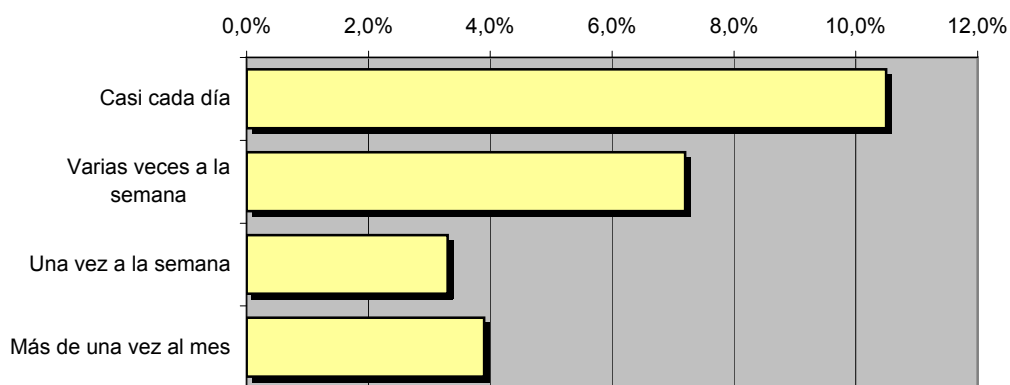
REF:son-canalcatalamaresme01/d09

Muestra: población mayor de 15 años de: Premià, Vilassar de Mar i Mataró

## Pregunta - ¿Con qué frecuencia sigue la emisora?

Respuesta	Porcentaje	Personas
Casi cada día	10,5%	18.431
Varias veces a la semana	7,2%	12.639
Una vez a la semana	3,3%	5.793
Más de una vez al mes	3,9%	6.846

Esta emisora es seguida habitualmente por **43.709** personas del área indicada.



Frecuencia de seguimiento

## Tiempo medio de dedicación diaria a la emisora

min / día	desviación	SHARE	GRPs	Horas de audiencia diaria
4,2	10,3	2,4%	4.213	12.287,6

min / día: media de minutos diarios que dedica la población del área específica a la emisora

Desviación estándar sobre la media: muestra la dispersión de valores sobre la media.

SHARE: cuota de audiencia, expresada en porcentaje, respecto al resto de emisoras.

GRPs: cuota de audiencia, expresada en número de personas, respecto al resto de emisoras.

Horas de audiencia diaria: total de horas de seguimiento que dedica el conjunto de la población.

# INFORTÉCNICA

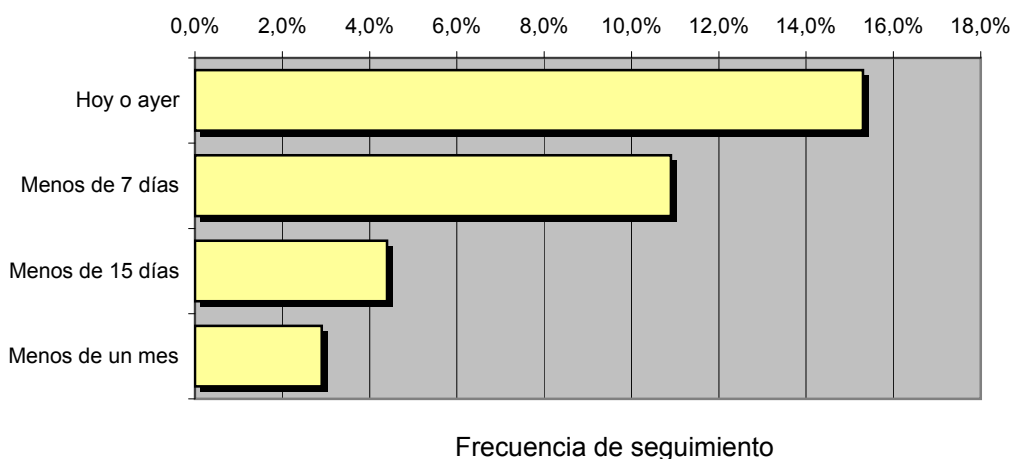
REF:son-canalcatalamaresme01/d09

Muestra: población mayor de 15 años de: Premià, Vilassar de Mar i Mataró

## Pregunta - ¿Aproximadamente, cuándo fue la última vez que vio "Canal Català Maresme"?

Respuesta	Porcentaje	Personas
Hoy o ayer	15,3%	26.857
Menos de 7 días	10,9%	19.134
Menos de 15 días	4,4%	7.724
Menos de un mes	2,9%	5.091

Esta emisora ha sido seguida por **58.805** personas durante el último mes.



## Tiempo medio de dedicación diaria a la emisora durante el último mes

Datos del último mes	
min / día	desviación
4,6	9,0

Datos del último mes		
SHARE	GRPs	Horas de audiencia diaria
2,6%	4.564	13.457,8

min / día: media de minutos diarios que dedica la población del área específica a la emisora

Desviación estándar sobre la media: muestra la dispersión de valores sobre la media.

SHARE: cuota de audiencia, expresada en porcentaje, respecto al resto de emisoras.

GRPs: cuota de audiencia, expresada en número de personas, respecto al resto de emisoras.

Horas de audiencia diaria: total de horas de seguimiento que dedica el conjunto de la población.





Áreas de realización del estudio

## Resto de la comarca del Maresme y Badalona

### Análisis cuantitativo

Última actualización	Diciembre de 2009
Población de los municipios de la muestra	453.945
Municipios	Badalona Montgat Tiana Alella El Masnou Teià Vilassar de Dalt Òrrius Cabrils Argentona

Cabrera de Mar  
Dosrius  
Caldes d'Estrac  
Sant Andreu de Llavaneres  
Sant Vicenç de Montalt  
Arenys de Munt  
Arenys de Mar  
Canet de Mar  
Sant Iscle de Vallalta  
Sant Pol de Mar  
Sant Cebrià de Vallalta  
Calella  
Pineda de Mar  
Santa Susanna  
Malgrat de Mar  
Tordera  
Palafolls

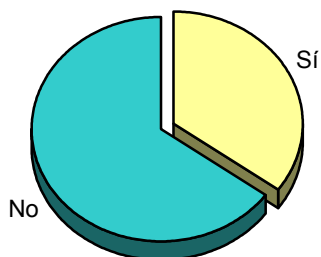
## INFORTÉCNICA

REF:son-canalcatalamaresme01/d09

Muestra: población mayor de 15 años de: Resto de la comarca del Maresme y Badalona

### Pregunta - ¿Conoce la emisora de TV local "Canal Català Maresme"?

Respuesta	Porcentaje
Sí	35,1%
No	64,9%

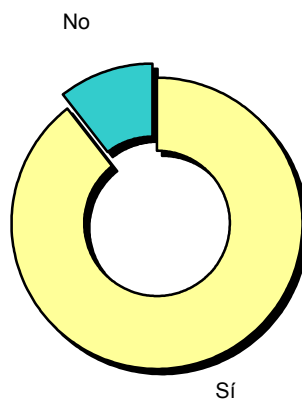


Grado de conocimiento de la población respecto al nombre de la emisora

Muestra: población de: Resto de la comarca del Maresme y Badalona que conoce la

### Pregunta - ¿Tiene sintonizada "Canal Català Maresme" en su televisor?

Respuesta	Porcentaje
Sí	89,5%
No	10,5%
La sintoniza, pero no se ve bien	<1%
No sabe	<1%



Porcentaje de sintonización

# INFORTÉCNICA

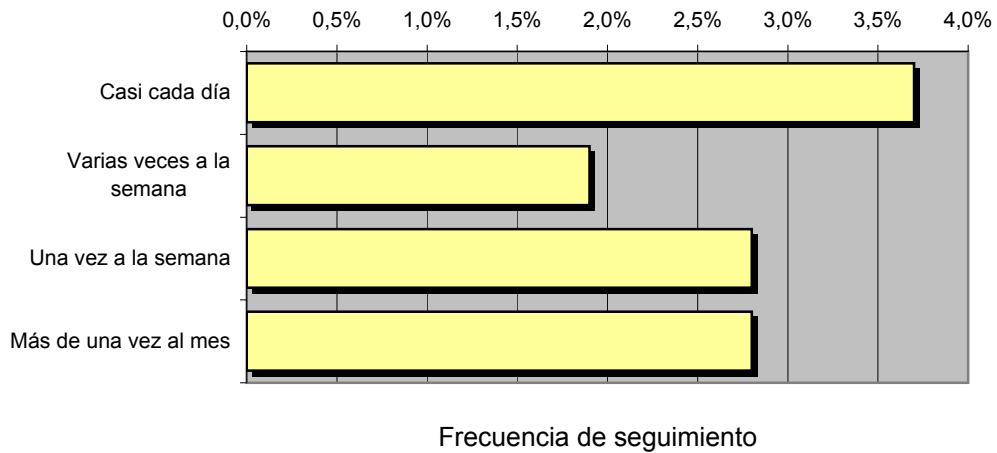
REF:son-canalcatalamaresme01/d09

Muestra: población mayor de 15 años de: Resto de la comarca del Maresme y Badalona

## Pregunta - ¿Con qué frecuencia sigue la emisora?

Respuesta	Porcentaje	Personas
Casi cada día	3,7%	16.796
Varias veces a la semana	1,9%	8.625
Una vez a la semana	2,8%	12.710
Más de una vez al mes	2,8%	12.710

Esta emisora es seguida habitualmente por **50.842** personas del área indicada



## Tiempo medio de dedicación diaria a la emisora

min / día	desviación	SHARE	GRPs	Horas de audiencia diaria
3,8	16,2	2,0%	8.984	28.749,9

min / día: media de minutos diarios que dedica la población del área específica a la emisora

Desviación estándar sobre la media: muestra la dispersión de valores sobre la media.

SHARE: cuota de audiencia, expresada en porcentaje, respecto al resto de emisoras.

GRPs: cuota de audiencia, expresada en número de personas, respecto al resto de emisoras.

Horas de audiencia diaria: total de horas de seguimiento que dedica el conjunto de la población.

# INFORTÉCNICA

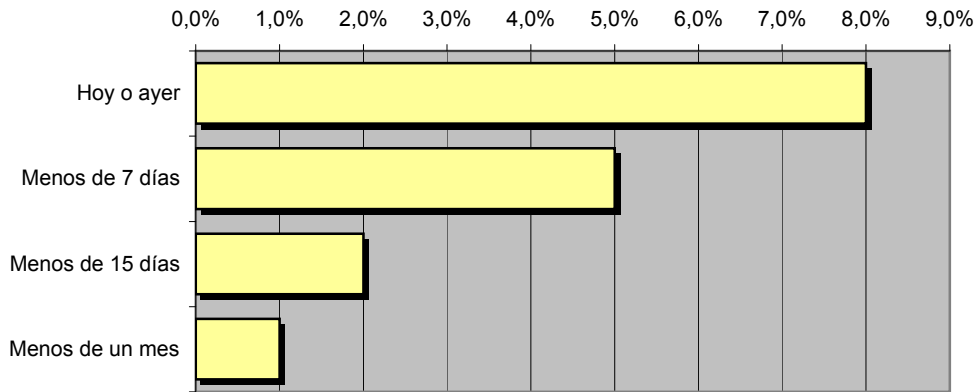
REF:son-canalcatalamaresme01/d09

Muestra: población mayor de 15 años de: Resto de la comarca del Maresme y Badalona

**Pregunta - ¿Aproximadamente, cuándo fue la última vez que vió "Canal Català Maresme"?**

Respuesta	Porcentaje	Personas
Hoy o ayer	8,0%	36.316
Menos de 7 días	5,0%	22.697
Menos de 15 días	2,0%	9.079
Menos de un mes	1,0%	4.539

Esta emisora ha sido seguida por **72.631** personas durante el último mes



Frecuencia de seguimiento

## Tiempo medio de dedicación diaria a la emisora durante el último mes

Datos del último mes	
min / día	desviación
5,4	16,9

Datos del último mes		
SHARE	GRPs	Horas de audiencia diaria
3,0%	13.618	40.524,0

min / día: media de minutos diarios que dedica la población del área específica a la emisora

Desviación estándar sobre la media: muestra la dispersión de valores sobre la media.

SHARE: cuota de audiencia, expresada en porcentaje, respecto al resto de emisoras.

GRPs: cuota de audiencia, expresada en número de personas, respecto al resto de emisoras.

Horas de audiencia diaria: total de horas de seguimiento que dedica el conjunto de la población.

## Análisis por grupos de sexo y edad

Los datos que se presentan a continuación están basados en el conjunto de la muestra y no son proporcionales a la población de cada área.

### Datos obtenidos:

- Conocimiento del nombre de la emisora por sexos y edades.
- Frecuencia de seguimiento por sexos y edades.
- Tiempo de dedicación diario por sexos y edades.
- Tiempo de dedicación diario de los habituales a la emisora por sexos y edades.

# INFORTÉCNICA

REF:son-canalcatalamaresme01/d09

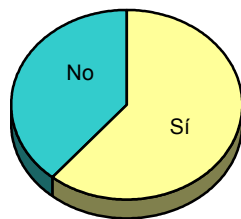
Muestra: población mayor de 15 años de toda el área de la muestra.

## Pregunta - ¿Conoce la emisora "Canal Català Maresme"?

Análisis comparativo por grupos de sexo

Resp / Grupo	Hombres	Mujeres
Sí	61,2%	50,8%
No	38,8%	49,2%

Hombres

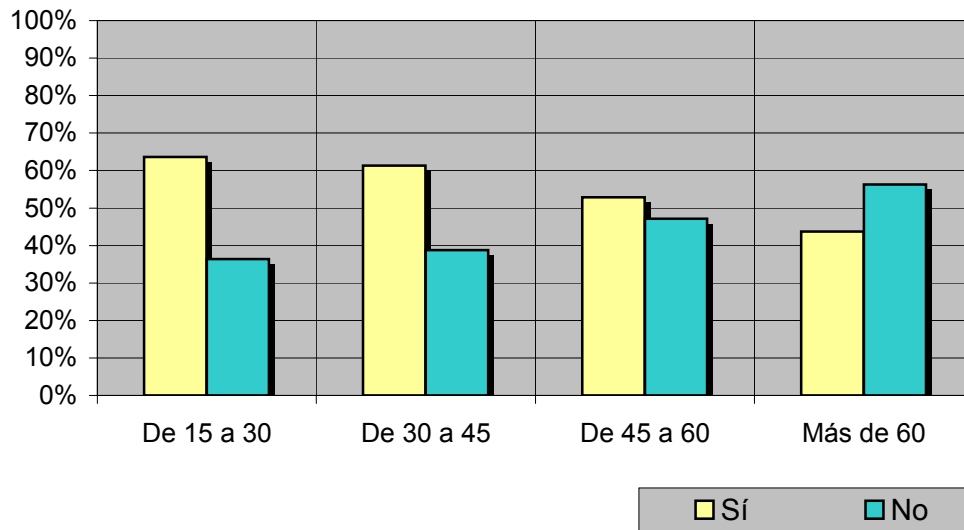


Mujeres



Análisis comparativo por grupos de edad

Resp \ Grupo	De 15 a 30	De 30 a 45	De 45 a 60	Más de 60
Sí	63,6%	61,3%	52,9%	43,7%
No	36,4%	38,8%	47,1%	56,3%



# INFORTÉCNICA

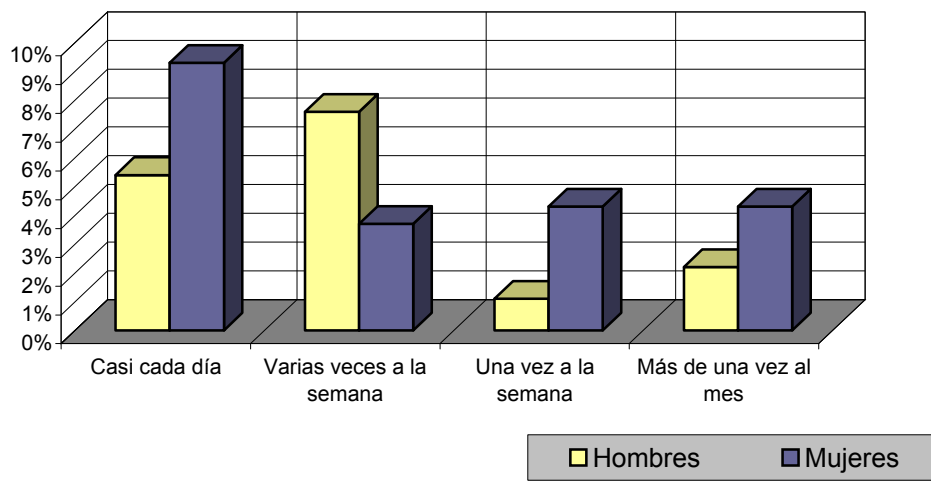
REF:son-canalcatalamaresme01/d09

Muestra: población mayor de 15 años de toda el área de la muestra.

## Pregunta - ¿Con qué frecuencia sigue la emisora?

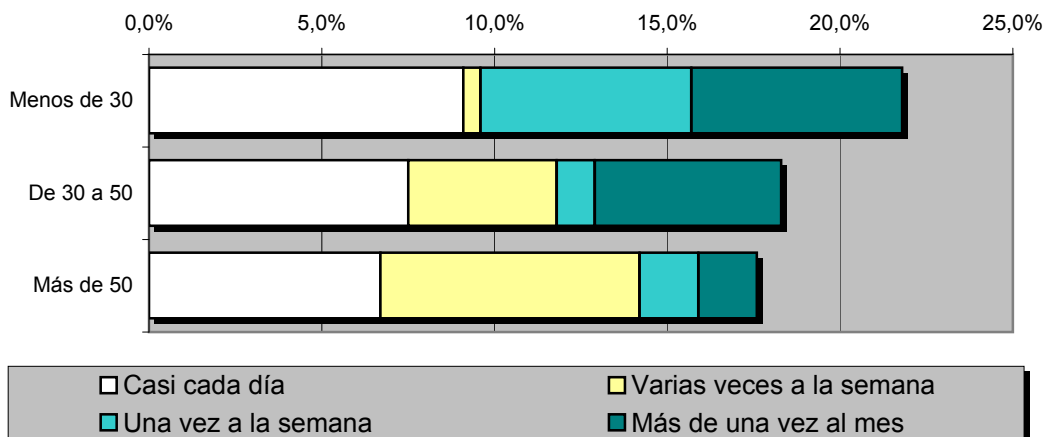
Análisis por grupos de sexo

Respuesta	Hombres	Mujeres
Casi cada día	5,4%	9,3%
Varias veces a la semana	7,6%	3,7%
Una vez a la semana	1,1%	4,3%
Más de una vez al mes	2,2%	4,3%



Análisis comparativo por grupos de edad

Resp \ Grupo	Menos de 30	De 30 a 50	Más de 50
Casi cada día	9,1%	7,5%	6,7%
Varias veces a la semana	0,5%	4,3%	7,5%
Una vez a la semana	6,1%	1,1%	1,7%
Más de una vez al mes	6,1%	5,4%	1,7%





# INFORTÉCNICA

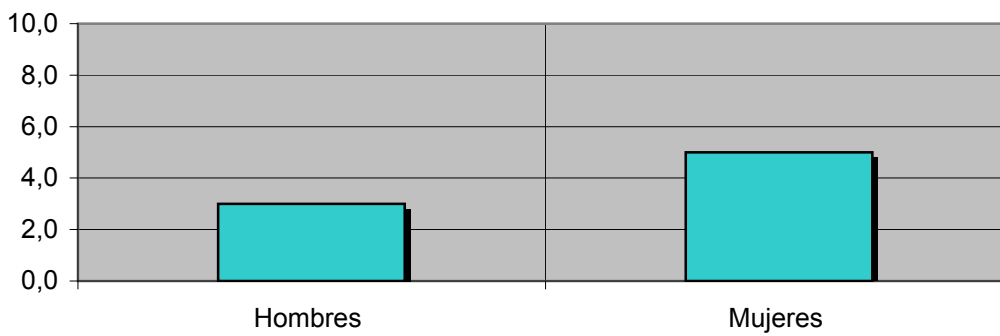
REF:son-canalcatalamaresme01/d09

Muestra: población mayor de 15 años de toda el área de la muestra.

## Tiempo medio de dedicación diaria a la emisora (minutos / día)

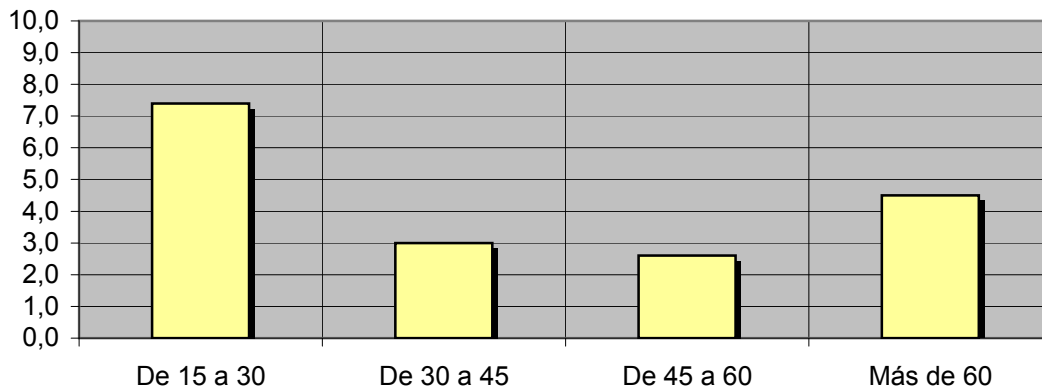
Análisis por sexos:

Hombres	Mujeres
3,0	5,0



Análisis por grupos de edad:

De 15 a 30	De 30 a 45	De 45 a 60	Más de 60
7,4	3,0	2,6	4,5



# INFORTÉCNICA

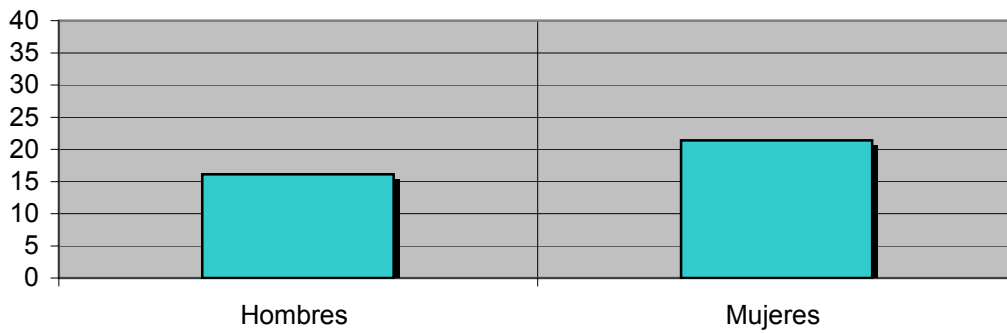
REF:son-canalcatalamaresme01/d09

Muestra: Población que sigue la emisora, por lo menos ocasionalmente.

## Tiempo medio de dedicación diaria a la emisora (minutos / día)

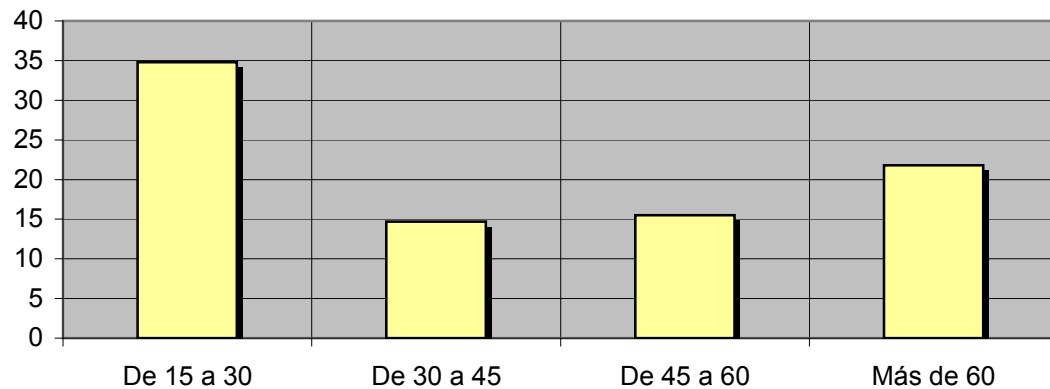
Análisis de sus seguidores por sexos:

Hombres	Mujeres
16,1	21,4



Análisis de sus seguidores por grupos de edad:

De 15 a 30	De 30 a 45	De 45 a 60	Más de 60
34,8	14,7	15,5	21,8



## Análisis sobre los seguidores habituales de la emisora

Se consideran habituales aquellos que dedican una media de más de un minuto al día a la emisora.

Datos obtenidos:

- Distribución de la audiencia durante el día
- Distribución de la audiencia durante la semana
- Preferencias de programación

# INFORTÉCNICA

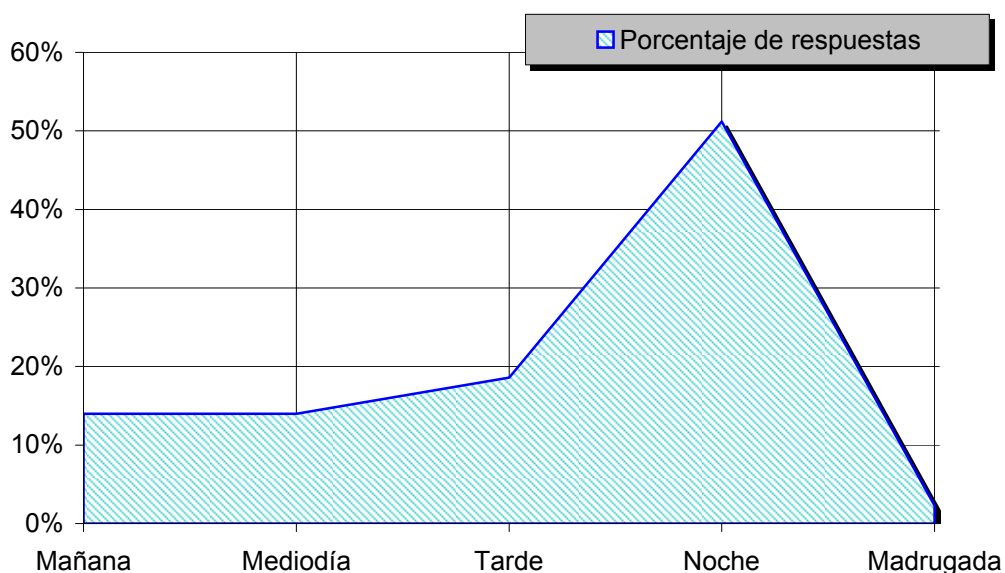
REF:son-canalcatalamaresme01/d09

Muestra: Población habitual de la emisora.

## Pregunta - ¿A qué horas sigue habitualmente "Canal Català Maresme"?

Análisis general

Respuesta	Porcentaje de respuestas
Mañana	14,0%
Mediodía	14,0%
Tarde	18,6%
Noche	51,2%
Madrugada	2,3%



Distribución de la audiencia durante el día

Los resultados obtenidos son un reflejo del horario más común de sintonización de la emisora. Lo que no significa que no la sigan fuera del horario más habitual.

# INFORTÉCNICA

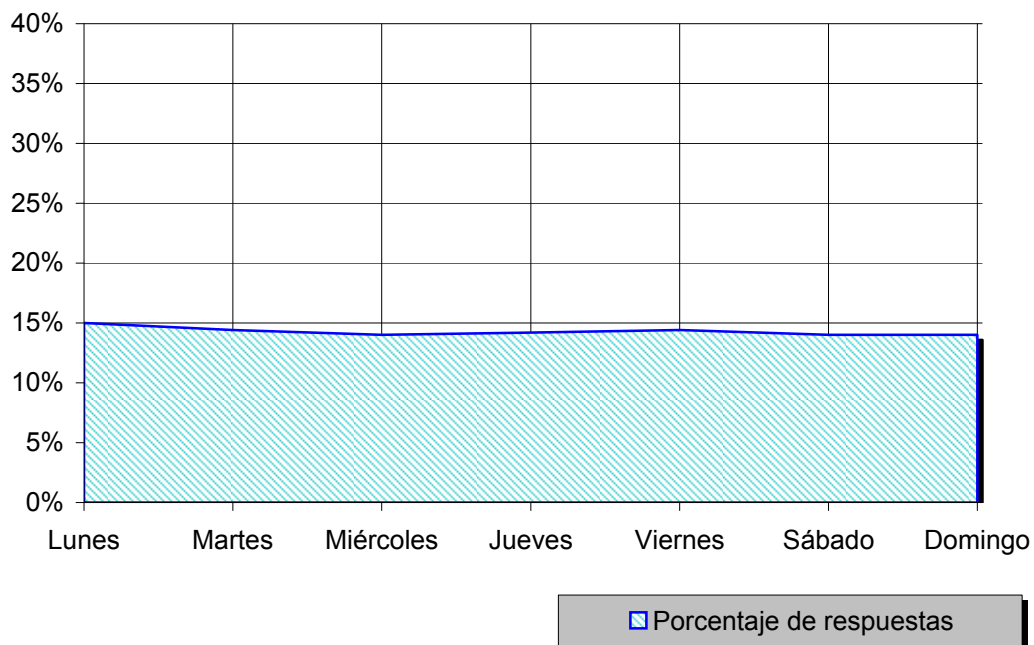
REF:son-canalcatalamaresme01/d09

Muestra: Población habitual de la emisora.

## Pregunta - ¿Qué días de la semana suele ver "Canal Català Maresme"?

Análisis general

Respuesta	Porcentaje de respuestas
Lunes	15,0%
Martes	14,4%
Miércoles	14,0%
Jueves	14,2%
Viernes	14,4%
Sábado	14,0%
Domingo	14,0%



Distribución de la audiencia durante los días de la semana

# INFORTÉCNICA

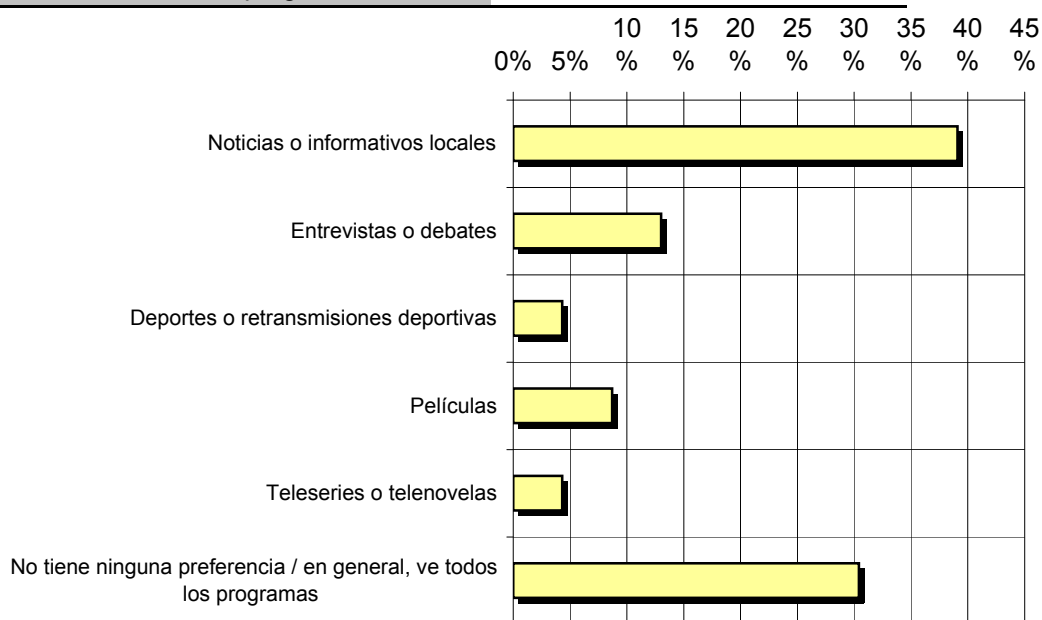
REF:son-canalcatalamaresme01/d09

Muestra: Población habitual de la emisora.

**Pregunta - ¿Qué es lo que más le gusta de la programación de esta emisora y de la tv local, en general?**

Análisis general

Respuestas	Porcentaje de habituales
Noticias o informativos locales	39,1%
Entrevistas o debates	13,0%
Deportes o retransmisiones deportivas	4,3%
Películas	8,7%
Teleseries o telenovelas	4,3%
No tiene ninguna preferencia / en general, ve todos los programas	30,4%



□ Porcentaje de habituales

Relación de preferencias entre: Entrevistas, películas y "telenovelas"

Respuestas	Porcentaje de habituales
Teleseries o telenovelas	16,5%
Entrevistas o debates	50,0%
Películas	33,5%