



2010

Febrero



Estudio de audiencia de "Radio Èxit"



Índice de contenido

⇒ Ficha técnica	<u>3</u>
Síntesis del estudio	<u>4</u>
Análisis cuantitativo área 1	<u>6</u>
Análisis por sexos y edades	<u>10</u>
Análisis sobre los habituales (cualitativo)	<u>15</u>
Análisis sobre las causas adversas a la audiencia	<u>18</u>

FICHA TÉCNICA

Empresa que realiza el estudio	Información Técnica y Científica SL (Infortécnica)
Universo	Población mayor de 15 años de Eivissa y Formentera.
Muestra	435 entrevistas.
Técnica de muestreo	Muestreo probabilístico, aleatorio simple.
Intervalo de confianza	95,5% (dos sigma)
Margen de error (Error máximo aplicable sobre conjunto total de la muestra)	+/- 4,79%
Tipo de entrevista	Telefónica.
Fecha del sondeo	Febrero de 2010
Datos de Infortécnica	C/ Lepant 422 08025 Barcelona Tel: +34934334243 Fax: +34934351627 Más información en: www.infortecnica.com www.audiencia.org

Puede verificar la autenticidad de los datos del estudio consultando la web www.audiencia.org o contactando con Infortécnica.

SÍNTESIS DEL ESTUDIO

“RADIO ÈXIT FM-EFE RADIO”, SEGUIDA POR MÁS DE 21.000 RADIOYENTES DURANTE EL ÚLTIMO MES EN EIVISSA Y FORMENTERA

En el último estudio realizado en febrero de 2010, “Radio Èxit” es una emisora conocida por un 32 por ciento de la población de las Pitiusas.

Más del 15 por ciento del conjunto de la población (22.000 radioyentes) la ha seguido durante el último mes, dedicando una media de tiempo a la emisora cercana a media hora.

Sobre el conjunto de la población de las Pitiusas, el tiempo medio de audiencia durante el último mes es de cerca de cuatro minutos diarios, con un share próximo al cuatro por ciento. La cuota de radioyentes (GRP’s) durante dicho periodo es próxima a 3.500 personas.

La emisora es seguida por todos los grupos de sexo y edad.

Análisis cuantitativo de la audiencia de la emisora por cada área

- ⇒ Grado de conocimiento respecto al nombre de la emisora.
- Calidad de recepción y / o porcentaje de sintonización.
- Frecuencia de seguimiento de la emisora.
- Frecuencia de seguimiento en el último mes.
- Número de personas que siguen la emisora habitualmente.
- Número de personas que han seguido la emisora durante el último mes.
- Tiempo medio de dedicación a la emisora.
- Tiempo medio de dedicación en el último mes.
- Share, cuota de oyentes y total de horas de audiencia diaria.
(datos generales y del último mes)



Copyright © 2003 Microsoft Corp. and/or its suppliers. All rights reserved.

Áreas de realización del estudio

Islas de Eivissa y Formentera

Análisis cuantitativo

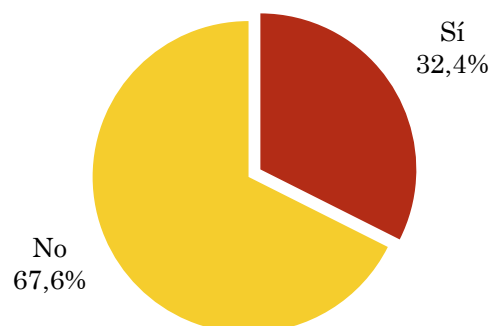
Población de los municipios de la muestra	⇒	139.114
Islas	⇒	Formentera Ibiza

Pregunta - ¿Conoce la emisora "Radio Èxit"?

Muestra: población mayor de 15 años de: Islas de Eivissa y Formentera

Respuesta	Porcentaje
Sí	32,4%
No	67,6%

Grado de conocimiento de la población respecto al nombre de la emisora

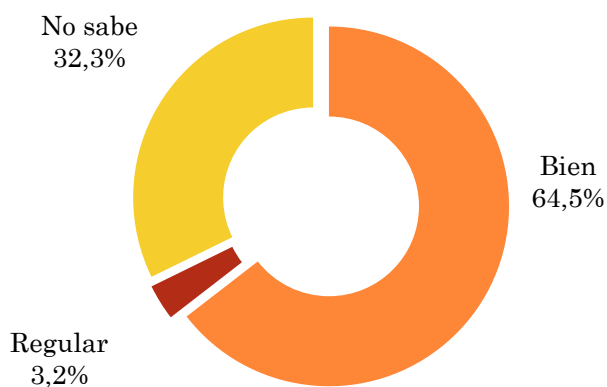


Pregunta - En cuanto a la recepción de la señal "Radio Èxit" ¿se recibe bien, regular o mal?

Muestra: población de: Islas de Eivissa y Formentera que conoce la emisora

Respuesta	Porcentaje
Bien	64,5%
Mal / No puede sintonizarla	0,0%
Regular	3,2%
No sabe	32,3%

Calidad de recepción

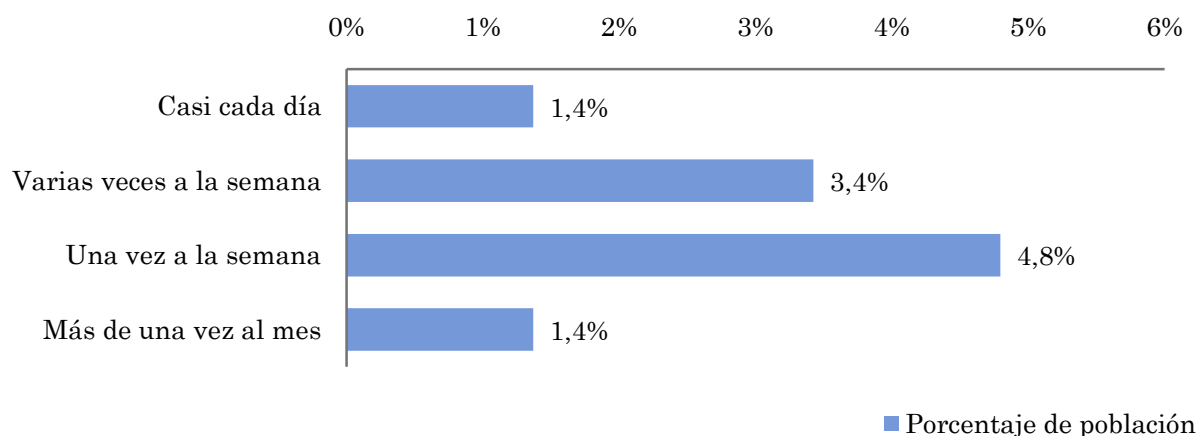


Pregunta - ¿Con qué frecuencia sigue la emisora?

Muestra: población mayor de 15 años de: Islas de Eivissa y Formentera

Respuesta	Porcentaje de población	Personas
Casi cada día	1,4%	1.906
Varias veces a la semana	3,4%	4.764
Una vez a la semana	4,8%	6.670
Más de una vez al mes	1,4%	1.906

Esta emisora es seguida por 15245 personas del area indicada.



Indicadores de audiencia de la emisora en el área específica

Minutos / día: Tiempo medio de dedicación diaria a la emisora en el área específica.

Desviación típica (σ): o desviación estandar es una medida de dispersión de la media.

Minutos / día	Desviación típica (σ)
2,6	13,6

SHARE: cuota de audiencia, expresada en porcentaje, respecto al resto de emisoras.

SHARE
2,5%

Cuota de oyentes (GRPs): cuota de audiencia, expresada en número de personas, respecto al resto de emisoras.

Cuota de oyentes (GRPs)
2.274

Horas de audiencia diaria: total de horas de seguimiento que dedica el conjunto de la población.

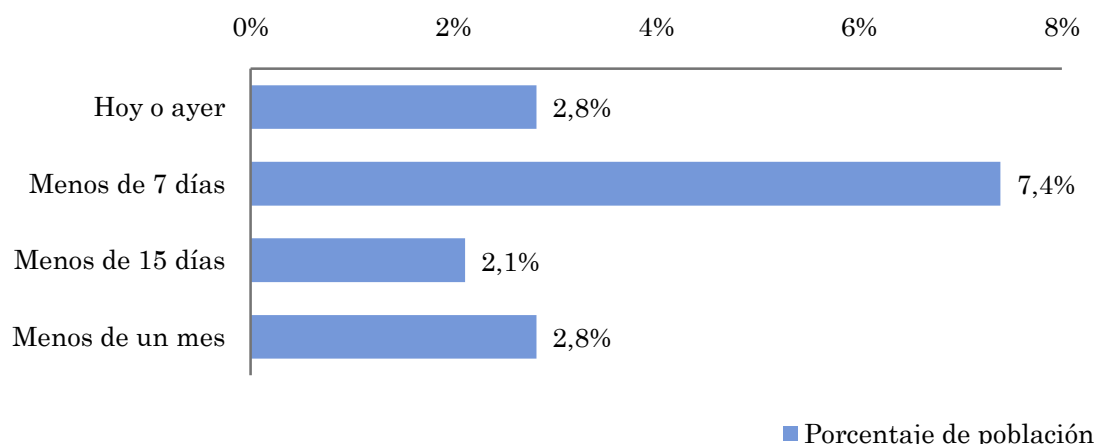
Horas de audiencia diaria
6.028,3

Pregunta - ¿Aproximadamente, cuándo fue la última vez que escuchó "Radio Èxit"?

Muestra: población mayor de 15 años de: Islas de Eivissa y Formentera

Respuesta	Porcentaje de población	Personas
Hoy o ayer	2,8%	3.919
Menos de 7 días	7,4%	10.287
Menos de 15 días	2,1%	2.939
Menos de un mes	2,8%	3.919

Esta emisora ha sido escuchada por 21063 personas del area indicada durante el último mes.



Indicadores de audiencia de la emisora en el área específica durante el último mes

Minutos / día: Tiempo medio de dedicación diaria a la emisora en el área específica.

Desviación típica (σ): o desviación estándar es una medida de dispersión de la media.

Minutos / día	Desviación típica (σ)
3,8	14,2

SHARE: cuota de audiencia, expresada en porcentaje, respecto al resto de emisoras.

SHARE
3,6%

Cuota de oyentes (GRPs): cuota de audiencia, expresada en número de personas, respecto al resto de emisoras.

Cuota de oyentes (GRPs)
3.323

Horas de audiencia diaria: total de horas de seguimiento que dedica el conjunto de la población.

Horas de audiencia diaria
8.810,6

Análisis por grupos de sexo y edad

- ⇒ Conocimiento del nombre de la emisora por sexos y edades.
- Frecuencia de seguimiento por sexos y edades.
- Tiempo de dedicación diario por sexos y edades.
- Tiempo de dedicación diario de los habituales a la emisora por sexos y edades.

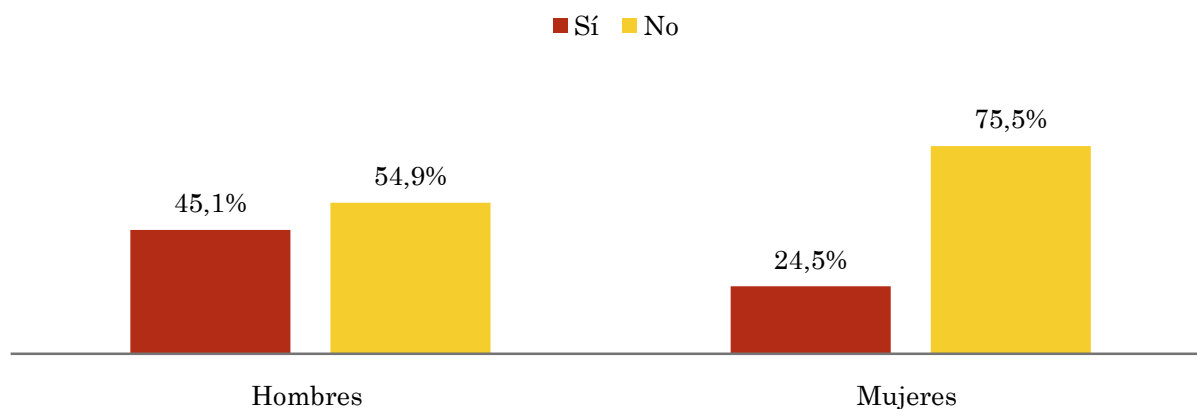
Los datos que se presentan a continuación están basados en el conjunto de la muestra y no son proporcionales a la población de cada área.

Pregunta - ¿Conoce la emisora "Radio Éxit"?

Muestra: población mayor de 15 años de toda el área de la muestra.

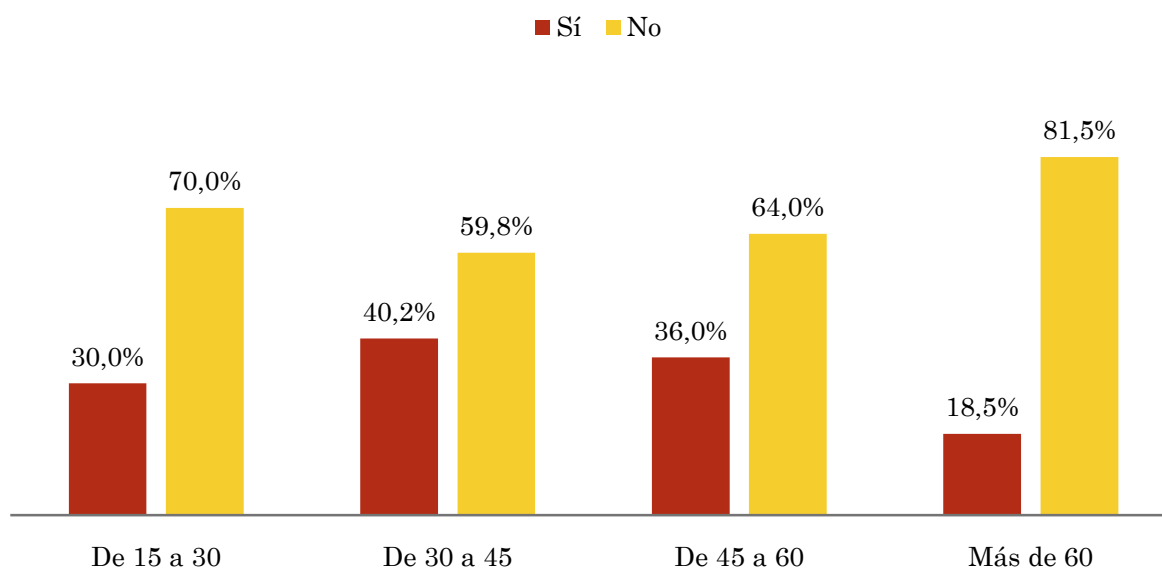
Análisis comparativo por grupos de sexo

Resp / Grupo	Hombres	Mujeres
Sí	45,1%	24,5%
No	54,9%	75,5%



Análisis comparativo por grupos de edad

Resp \ Grupo	De 15 a 30	De 30 a 45	De 45 a 60	Más de 60
Sí	30,0%	40,2%	36,0%	18,5%
No	70,0%	59,8%	64,0%	81,5%

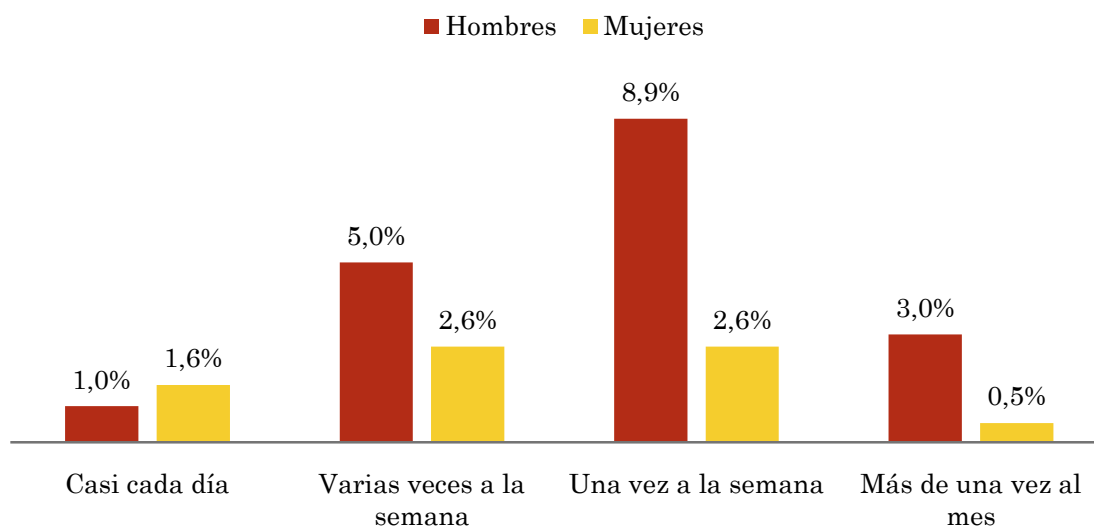


Pregunta - ¿Con qué frecuencia sigue la emisora?

Muestra: población mayor de 15 años de toda el área de la muestra.

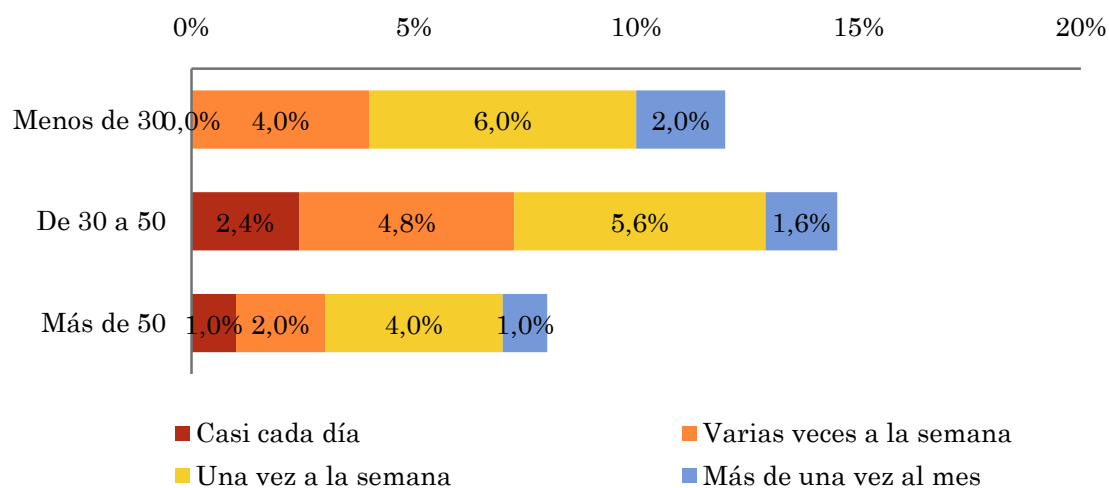
Análisis comparativo por grupos de sexo

Respuesta	Hombres	Mujeres
Casi cada día	1,0%	1,6%
Varias veces a la semana	5,0%	2,6%
Una vez a la semana	8,9%	2,6%
Más de una vez al mes	3,0%	0,5%



Análisis comparativo por grupos de edad

Resp \ Grupo	Menos de 30	De 30 a 50	Más de 50
Casi cada día	0,0%	2,4%	1,0%
Varias veces a la semana	4,0%	4,8%	2,0%
Una vez a la semana	6,0%	5,6%	4,0%
Más de una vez al mes	2,0%	1,6%	1,0%

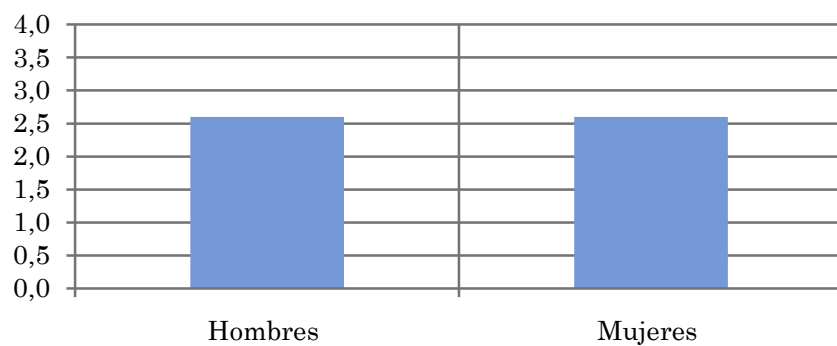


Tiempo medio de dedicación diaria a la emisora (minutos / día)

Muestra: población mayor de 15 años de toda el área de la muestra.

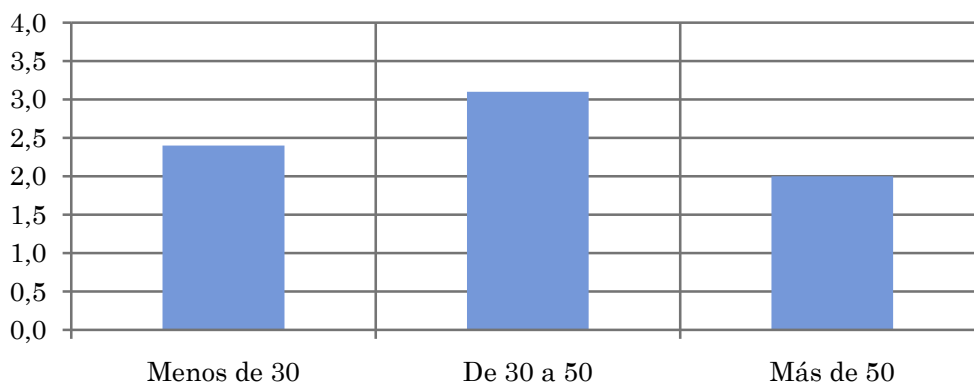
Análisis comparativo por grupos de sexo

Hombres	Mujeres
2,6	2,6



Análisis por grupos de edad

Menos de 30	De 30 a 50	Más de 50
2,4	3,1	2,0

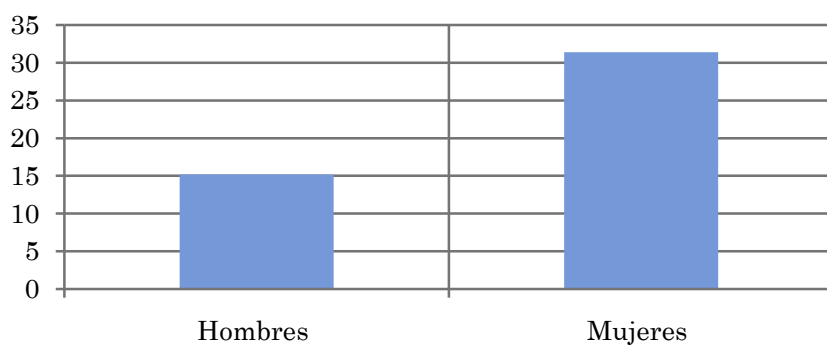


Tiempo medio de dedicación diaria a la emisora (minutos / día)

Muestra: Población que sigue la emisora, por lo menos ocasionalmente.

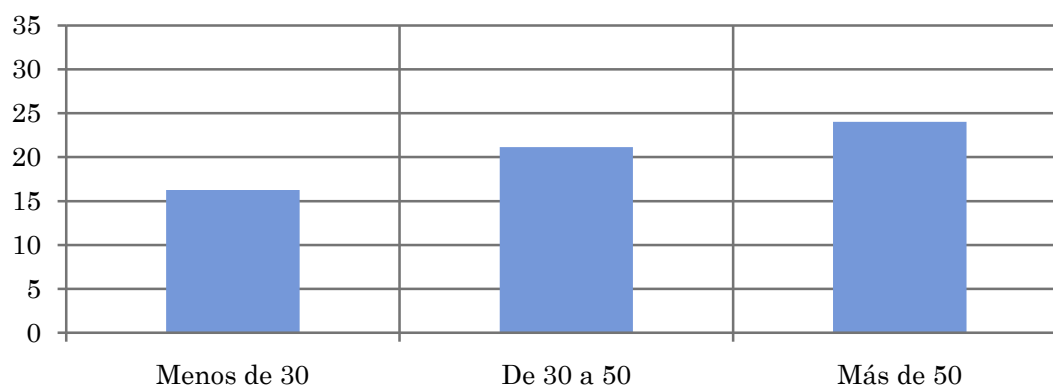
Análisis comparativo por grupos de sexo

Hombres	Mujeres
15,2	31,4



Análisis de sus seguidores por grupos de edad:

Menos de 30	De 30 a 50	Más de 50
16,3	21,2	24,0



Análisis sobre los oyentes habituales de la emisora

⇒ **Distribución de la audiencia durante el día**

Distribución de la audiencia durante la semana

Progresión de la audiencia

Preferencias de programación

Se consideran habituales los que dedican una media de más de un minuto al día a la emisora.

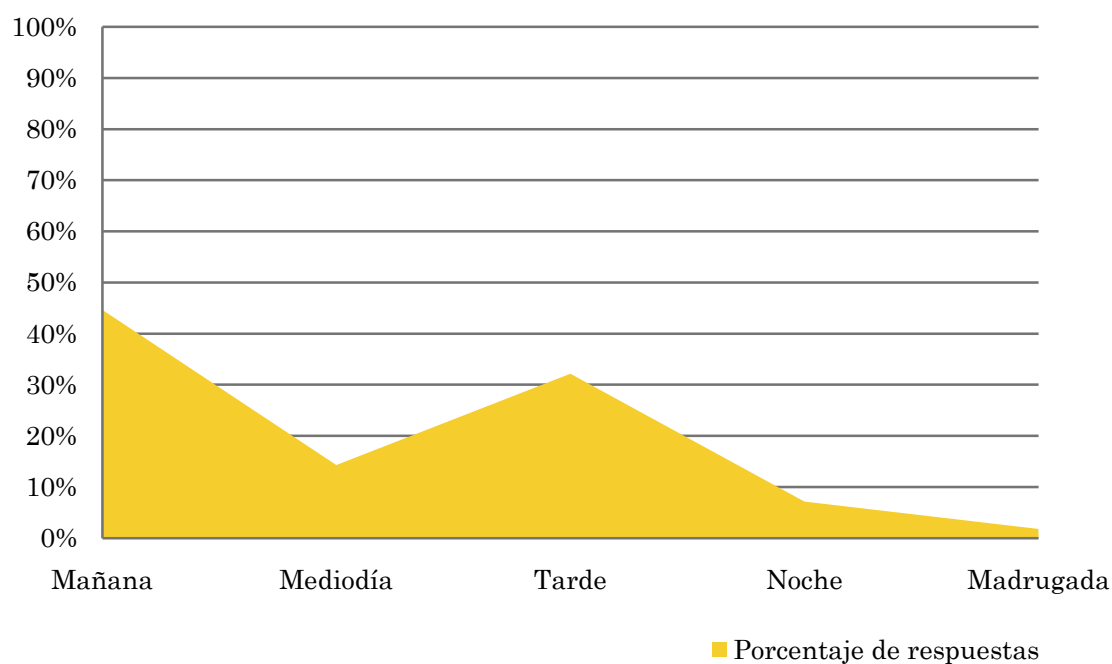
Pregunta - ¿A qué horas escucha habitualmente "Radio Èxit"?

Muestra: población habitual de la emisora.

Análisis general

Respuesta	Porcentaje de respuestas
Mañana	44,6%
Mediodía	14,3%
Tarde	32,1%
Noche	7,1%
Madrugada	1,8%

Distribución de la audiencia durante el día



Los resultados obtenidos son un reflejo del horario más común de sintonización de la emisora. Lo que no significa que no la sigan fuera del horario más habitual.

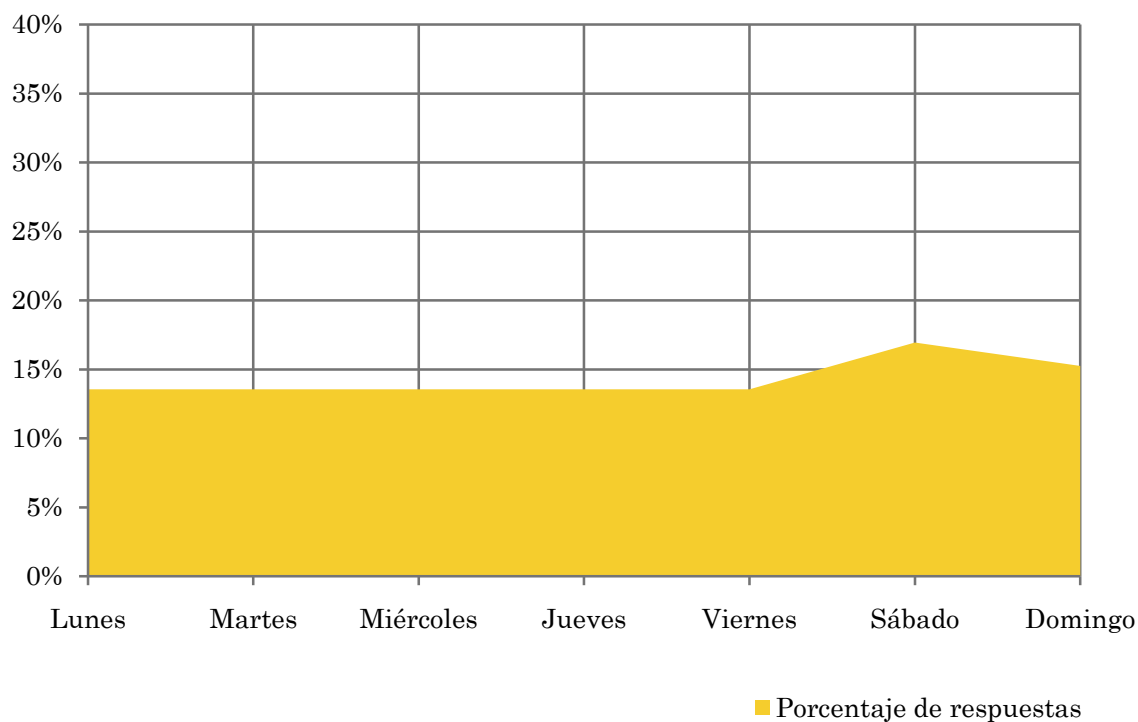
Pregunta - ¿Qué días de la semana suele escuchar "Radio Èxit"?

Muestra: población habitual de la emisora.

Análisis general

Respuesta	Porcentaje de respuestas
Lunes	13,6%
Martes	13,6%
Miércoles	13,6%
Jueves	13,6%
Viernes	13,6%
Sábado	16,9%
Domingo	15,3%

Distribución de la audiencia durante los días de la semana



Análisis sobre la población no oyente

⇒ Análisis de las causas o factores adversos a la audiencia

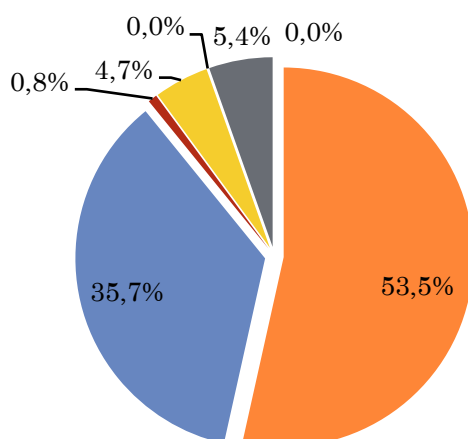
Se consideran no oyentes los que dedican una media de menos de un minuto al día a la emisora.

Principales motivos por los que no se escucha la emisora

Muestra: población general de toda el área de la encuesta que escucha la emisora menos de un minuto al día de media.

Análisis general

Resp / Grupo	Porcentaje
Desconocimiento de la emisora	53,5%
No escucha la radio / o ninguna emisora en concreto	35,7%
Desconocimiento de la programación de la emisora	0,8%
Dedica poco tiempo a escuchar la radio	4,7%
Problemas con la recepción de la señal	0,0%
Prefiere la programación de otras emisoras	5,4%
Otros motivos	0,0%



- Desconocimiento de la emisora
- No escucha la radio / o ninguna emisora en concreto
- Desconocimiento de la programación de la emisora
- Dedica poco tiempo a escuchar la radio
- Problemas con la recepción de la señal
- Prefiere la programación de otras emisoras
- Otros motivos