

2010

Febrero



Estudio de audiencia de "Radio RTV Ceuta"



Índice de contenido

⇒ Ficha técnica	<u>3</u>
Síntesis del estudio	<u>4</u>
Análisis cuantitativo área 1	<u>5</u>
Análisis por sexos y edades	<u>10</u>
Análisis sobre los habituales (cualitativo)	<u>15</u>
Análisis sobre las causas adversas a la audiencia	<u>18</u>

FICHA TÉCNICA

Empresa que realiza el estudio	Información Técnica y Científica SL (Infortécnica)
Universo	Población mayor de 15 años de Ceuta.
Muestra	437 entrevistas.
Técnica de muestreo	Muestreo probabilístico, aleatorio simple.
Intervalo de confianza	95,5% (dos sigma)
Margen de error (Error máximo aplicable sobre conjunto total de la muestra)	+/- 4,77%
Tipo de entrevista	Telefónica.
Fecha del sondeo	Febrero de 2010
Datos de Infortécnica	C/ Lepant 422 08025 Barcelona Tel: +34934334243 Fax: +34934351627 Más información en: www.infortecnica.com www.audiencia.org

Puede verificar la autenticidad de los datos del estudio consultando la web www.audiencia.org o contactando con Infortécnica.

SÍNTESIS DEL ESTUDIO

“RADIO RTV CEUTA”, alcanza un 13 por ciento de share

En el último estudio realizado en febrero de 2010, “Radio RTV Ceuta” es conocida por dos tercios de la población de Ceuta; es decir, por la gran mayoría de los habituales de la radio.

Un 35 por ciento de la población la sigue de forma habitual, más de 27.000 radioyentes (31.000 durante el último mes), dedicando a la emisora una media de 40 minutos.

El conjunto de la población ha dedicado a la emisora una media de 13 minutos cada día, obteniendo una cuota (share) del 13 por ciento. La cuota de radioyentes (GRP’s) es próxima a 6.500.

Todos los grupos de sexo y edad muestran interés sobre el conjunto de la programación.

Análisis cuantitativo de la audiencia de la emisora por cada área

- ⇒ Grado de conocimiento respecto al nombre de la emisora.
- Calidad de recepción y / o porcentaje de sintonización.
- Frecuencia de seguimiento de la emisora.
- Frecuencia de seguimiento en el último mes.
- Número de personas que siguen la emisora habitualmente.
- Número de personas que han seguido la emisora durante el último mes.
- Tiempo medio de dedicación a la emisora.
- Tiempo medio de dedicación en el último mes.
- Share, cuota de oyentes y total de horas de audiencia diaria.
(datos generales y del último mes)



Área de Ceuta

Análisis cuantitativo

Población de los municipios de la muestra \Rightarrow 78.674

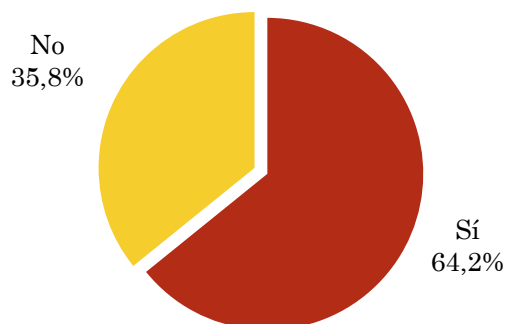
Municipios \Rightarrow Ceuta

Pregunta - ¿Conoce la emisora "Radio RTV Ceuta"?

Muestra: población mayor de 15 años de: Área de Ceuta

Respuesta	Porcentaje
Sí	64,2%
No	35,8%

Grado de conocimiento de la población respecto al nombre de la emisora

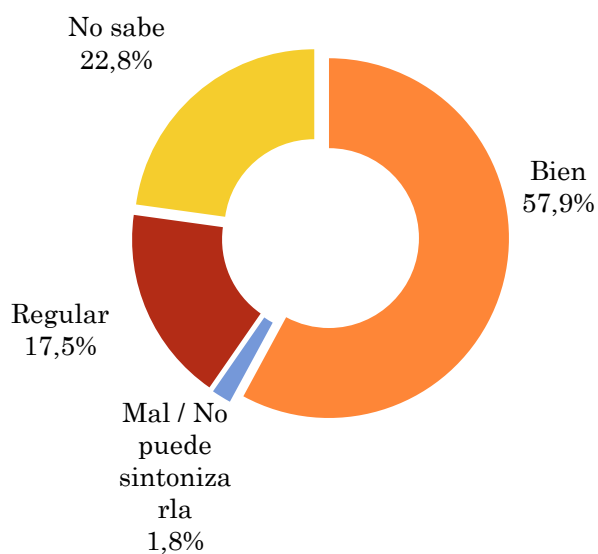


Pregunta - En cuanto a la recepción de la señal "Radio RTV Ceuta" ¿se recibe bien, regular o mal?

Muestra: población de: Área de Ceuta que conoce la emisora

Respuesta	Porcentaje
Bien	57,9%
Mal / No puede sintonizarla	1,8%
Regular	17,5%
No sabe	22,8%

Calidad de recepción

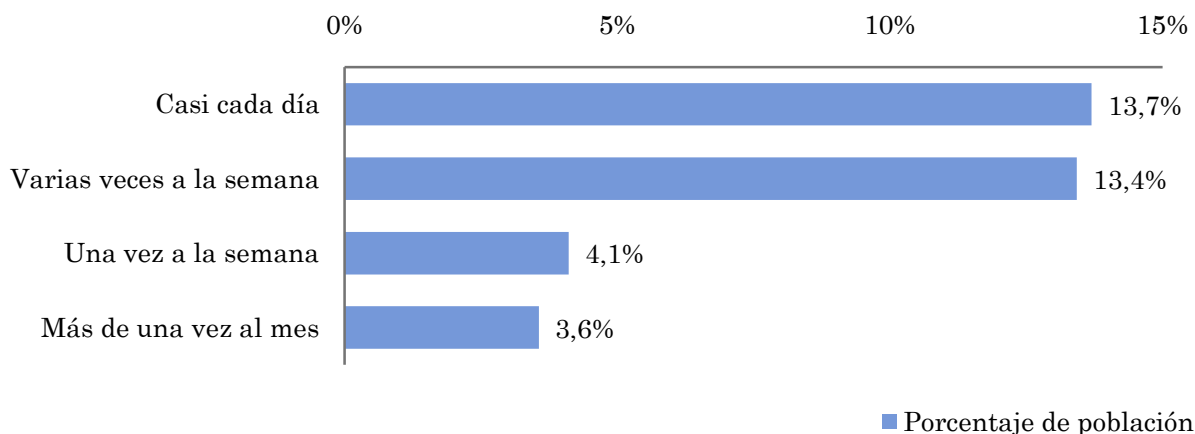


Pregunta - ¿Con qué frecuencia sigue la emisora?

Muestra: población mayor de 15 años de: Área de Ceuta

Respuesta	Porcentaje de población	Personas
Casi cada día	13,7%	10.777
Varias veces a la semana	13,4%	10.562
Una vez a la semana	4,1%	3.233
Más de una vez al mes	3,6%	2.802

Esta emisora es seguida por 27374 personas del area indicada.



Indicadores de audiencia de la emisora en el área específica

Minutos / día: Tiempo medio de dedicación diaria a la emisora en el área específica.

Desviación típica (σ): o desviación estandar es una medida de dispersión de la media.

Minutos / día	Desviación típica (σ)
12,7	29,4

SHARE: cuota de audiencia, expresada en porcentaje, respecto al resto de emisoras.

SHARE
12,1%

Cuota de oyentes (GRPs): cuota de audiencia, expresada en número de personas, respecto al resto de emisoras.

Cuota de oyentes (GRPs)
6.274

Horas de audiencia diaria: total de horas de seguimiento que dedica el conjunto de la población.

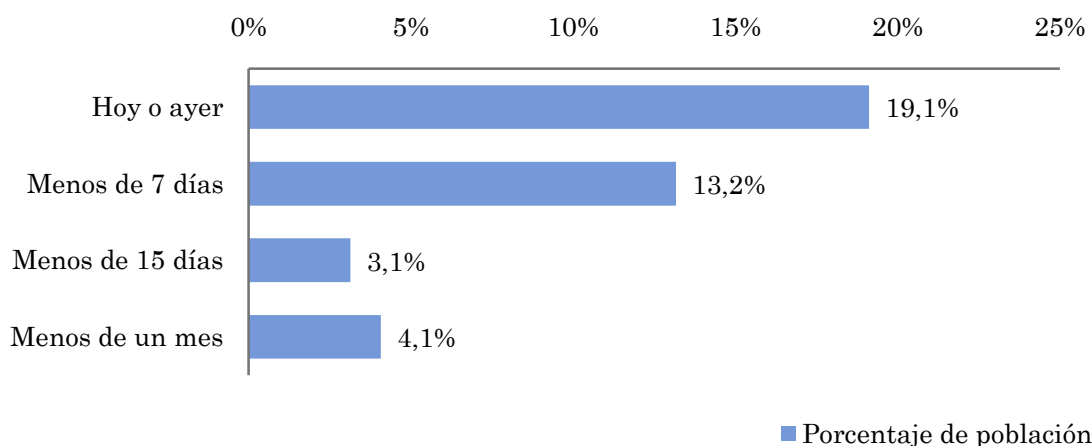
Horas de audiencia diaria
16.634,4

Pregunta - ¿Aproximadamente, cuándo fue la última vez que escuchó "Radio RTV Ceuta"?

Muestra: población mayor de 15 años de: Área de Ceuta

Respuesta	Porcentaje de población	Personas
Hoy o ayer	19,1%	15.044
Menos de 7 días	13,2%	10.358
Menos de 15 días	3,1%	2.466
Menos de un mes	4,1%	3.206

Esta emisora ha sido escuchada por 31075 personas del área indicada durante el último mes.



Indicadores de audiencia de la emisora en el área específica durante el último mes

Minutos / día: Tiempo medio de dedicación diaria a la emisora en el área específica.

Desviación típica (σ): o desviación estandar es una medida de dispersión de la media.

Minutos / día	Desviación típica (σ)
13,2	27,9

SHARE: cuota de audiencia, expresada en porcentaje, respecto al resto de emisoras.

SHARE
12,6%

Cuota de oyentes (GRPs): cuota de audiencia, expresada en número de personas, respecto al resto de emisoras.

Cuota de oyentes (GRPs)
6.524

Horas de audiencia diaria: total de horas de seguimiento que dedica el conjunto de la población.

Horas de audiencia diaria
17.298,6

Análisis por grupos de sexo y edad

- ⇒ Conocimiento del nombre de la emisora por sexos y edades.
- Frecuencia de seguimiento por sexos y edades.
- Tiempo de dedicación diario por sexos y edades.
- Tiempo de dedicación diario de los habituales a la emisora por sexos y edades.

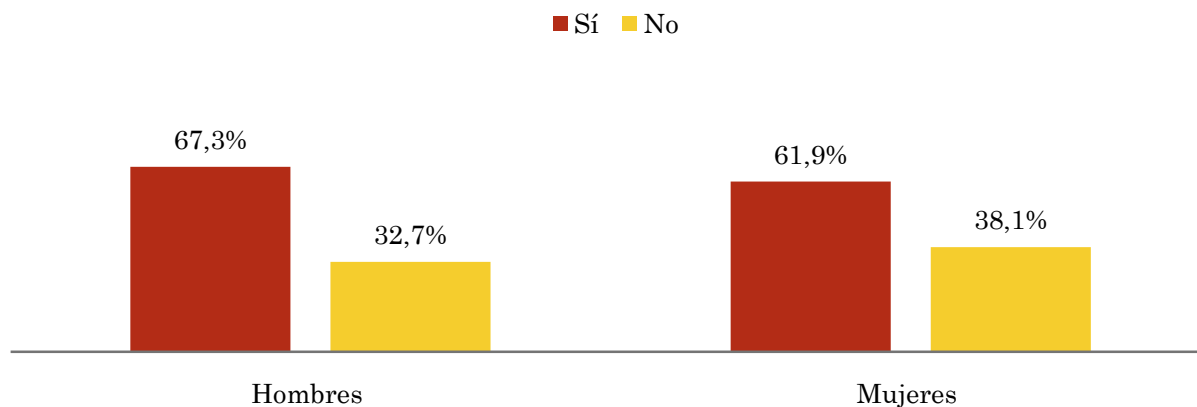
Los datos que se presentan a continuación están basados en el conjunto de la muestra y no son proporcionales a la población de cada área.

Pregunta - ¿Conoce la emisora "Radio RTV Ceuta"?

Muestra: población mayor de 15 años de toda el área de la muestra.

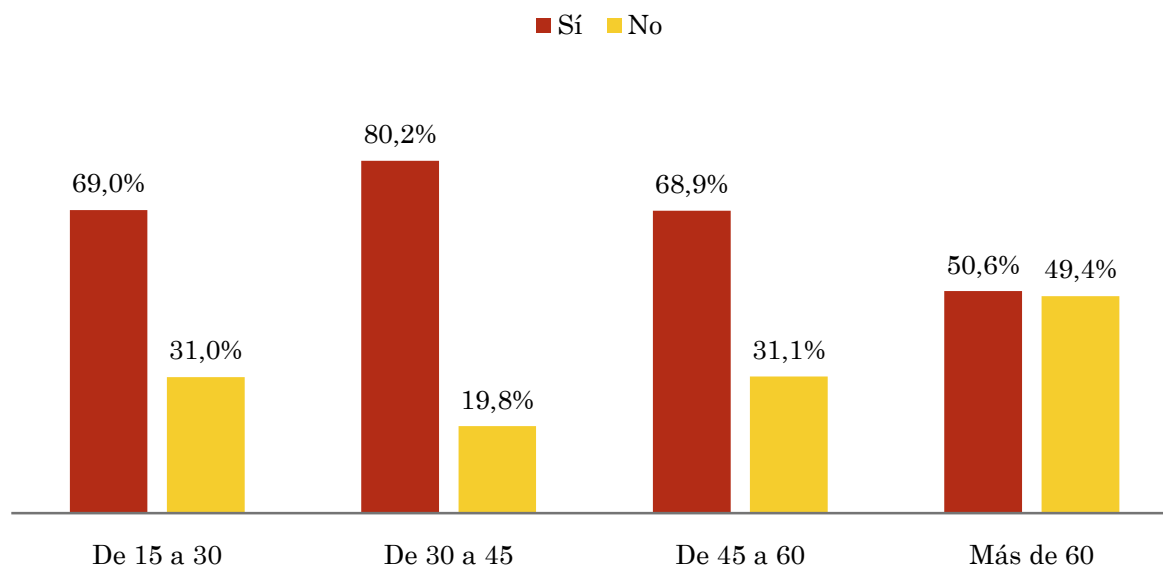
Análisis comparativo por grupos de sexo

Resp / Grupo	Hombres	Mujeres
Sí	67,3%	61,9%
No	32,7%	38,1%



Análisis comparativo por grupos de edad

Resp \ Grupo	De 15 a 30	De 30 a 45	De 45 a 60	Más de 60
Sí	69,0%	80,2%	68,9%	50,6%
No	31,0%	19,8%	31,1%	49,4%

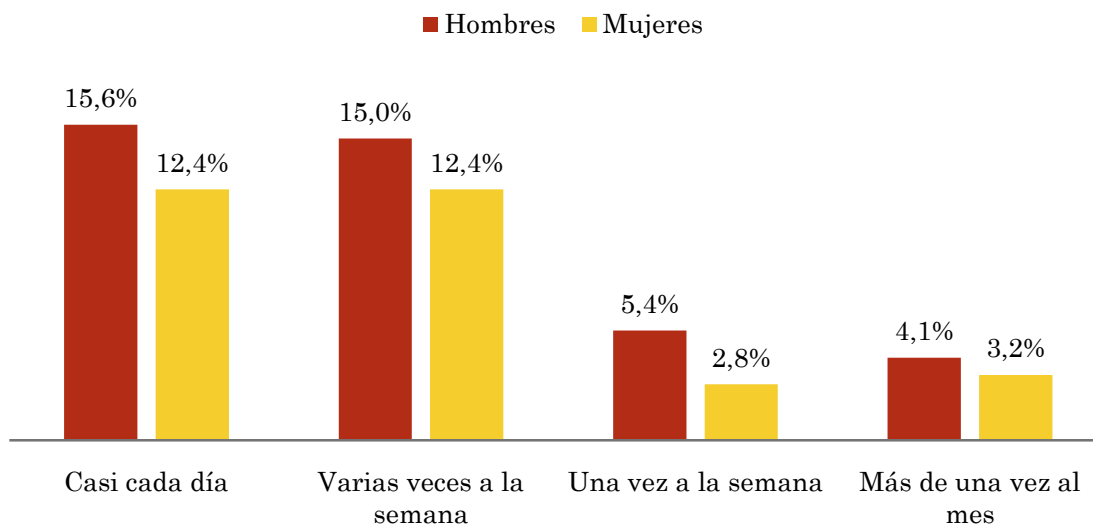


Pregunta - ¿Con qué frecuencia sigue la emisora?

Muestra: población mayor de 15 años de toda el área de la muestra.

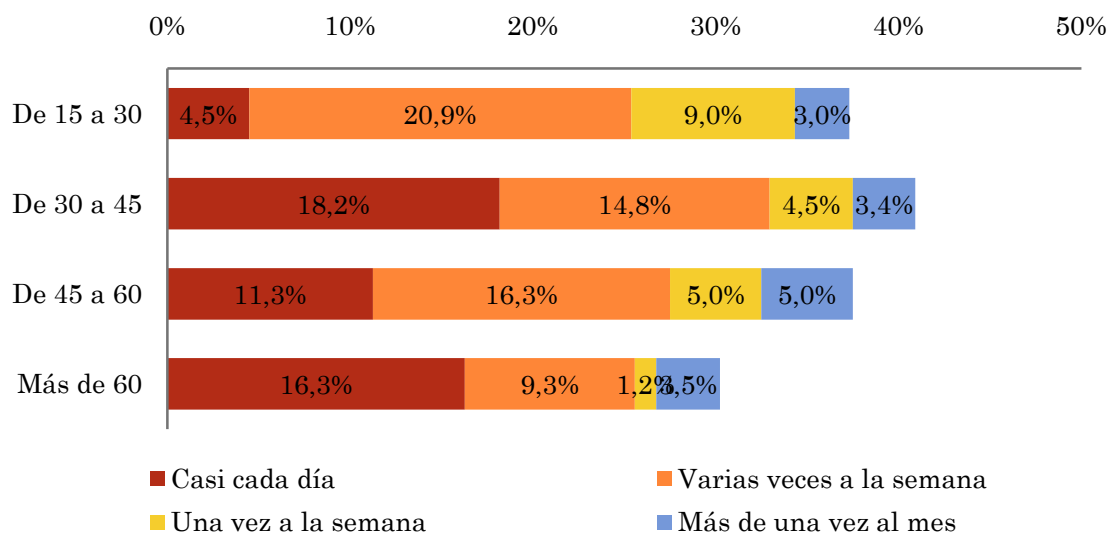
Análisis comparativo por grupos de sexo

Respuesta	Hombres	Mujeres
Casi cada día	15,6%	12,4%
Varias veces a la semana	15,0%	12,4%
Una vez a la semana	5,4%	2,8%
Más de una vez al mes	4,1%	3,2%



Análisis comparativo por grupos de edad

Resp \ Grupo	De 15 a 30	De 30 a 45	De 45 a 60	Más de 60
Casi cada día	4,5%	18,2%	11,3%	16,3%
Varias veces a la semana	20,9%	14,8%	16,3%	9,3%
Una vez a la semana	9,0%	4,5%	5,0%	1,2%
Más de una vez al mes	3,0%	3,4%	5,0%	3,5%

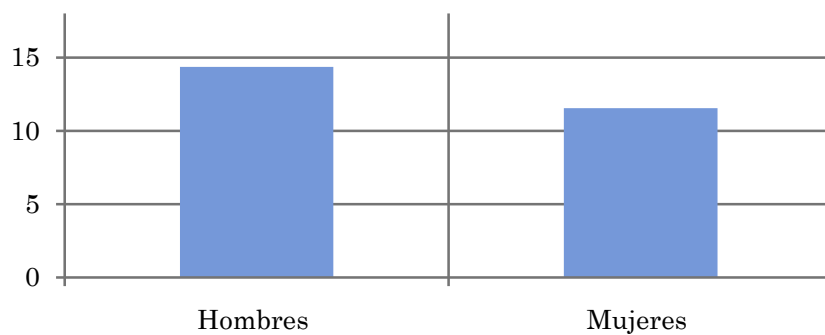


Tiempo medio de dedicación diaria a la emisora (minutos / día)

Muestra: población mayor de 15 años de toda el área de la muestra.

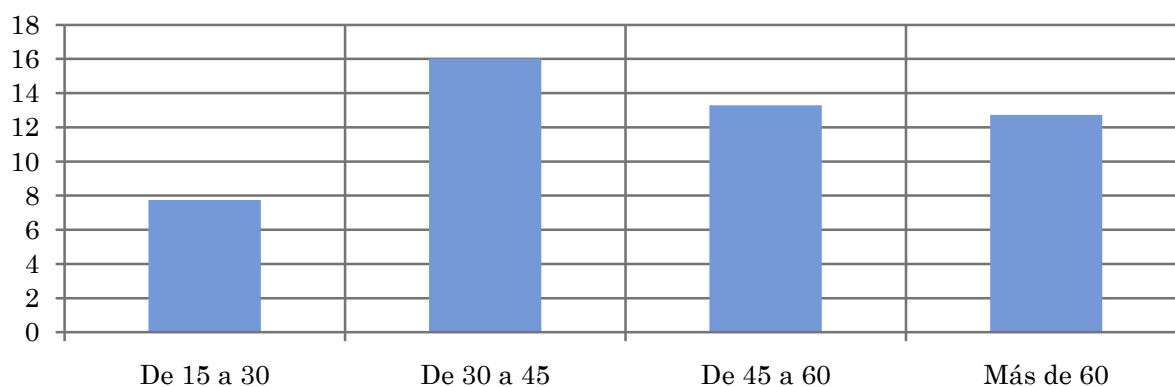
Análisis comparativo por grupos de sexo

Hombres	Mujeres
14,4	11,6



Análisis por grupos de edad

De 15 a 30	De 30 a 45	De 45 a 60	Más de 60
7,7	16,0	13,3	12,7

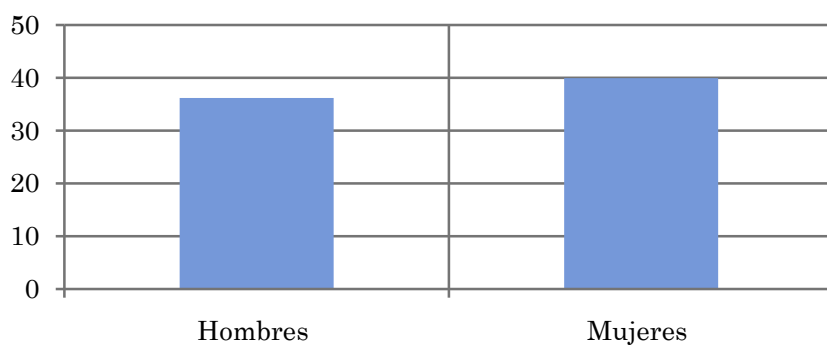


Tiempo medio de dedicación diaria a la emisora (minutos / día)

Muestra: Población que sigue la emisora, por lo menos ocasionalmente.

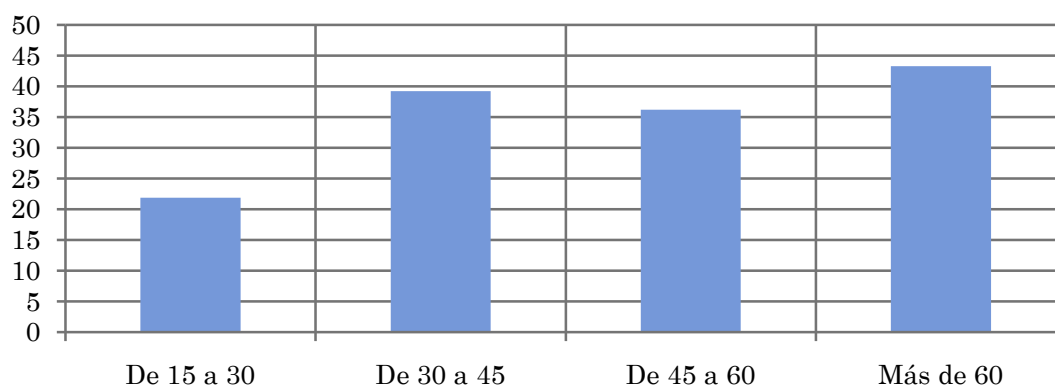
Análisis comparativo por grupos de sexo

Hombres	Mujeres
36,2	40,0



Análisis de sus seguidores por grupos de edad:

De 15 a 30	De 30 a 45	De 45 a 60	Más de 60
21,9	39,2	36,2	43,3



Análisis sobre los oyentes habituales de la emisora

⇒ **Distribución de la audiencia durante el día**

Distribución de la audiencia durante la semana

Se consideran habituales los que dedican una media de más de un minuto al día a la emisora.

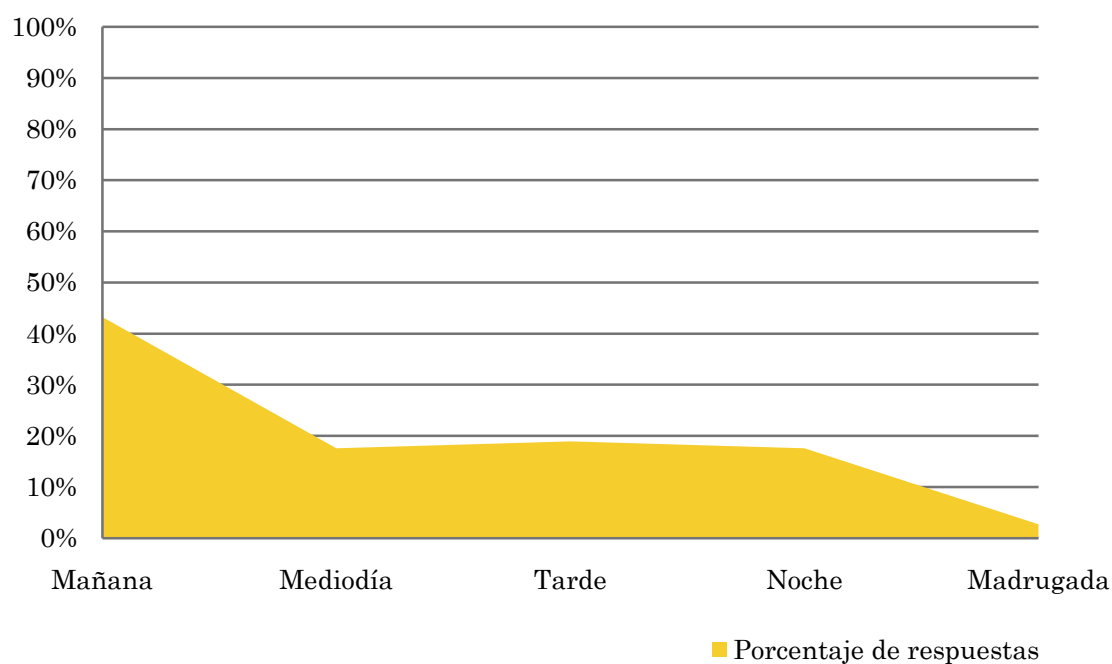
Pregunta - ¿A qué horas escucha habitualmente "Radio RTV Ceuta"?

Muestra: población habitual de la emisora.

Análisis general

Respuesta	Porcentaje de respuestas
Mañana	43,2%
Mediodía	17,6%
Tarde	18,9%
Noche	17,6%
Madrugada	2,7%

Distribución de la audiencia durante el día



Los resultados obtenidos son un reflejo del horario más común de sintonización de la emisora. Lo que no significa que no la sigan fuera del horario más habitual.

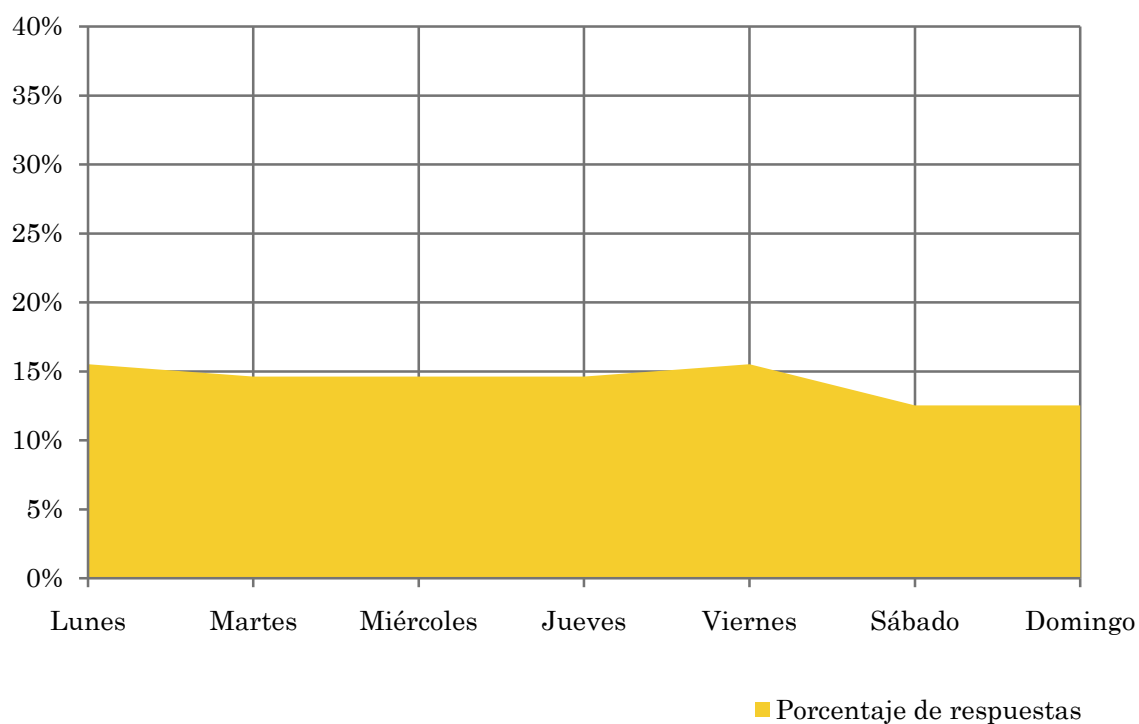
Pregunta - ¿Qué días de la semana suele escuchar "Radio RTV Ceuta"?

Muestra: población habitual de la emisora.

Análisis general

Respuesta	Porcentaje de respuestas
Lunes	15,5%
Martes	14,6%
Miércoles	14,6%
Jueves	14,6%
Viernes	15,5%
Sábado	12,5%
Domingo	12,5%

Distribución de la audiencia durante los días de la semana



Análisis sobre la población no oyente

⇒ Análisis de las causas o factores adversos a la audiencia

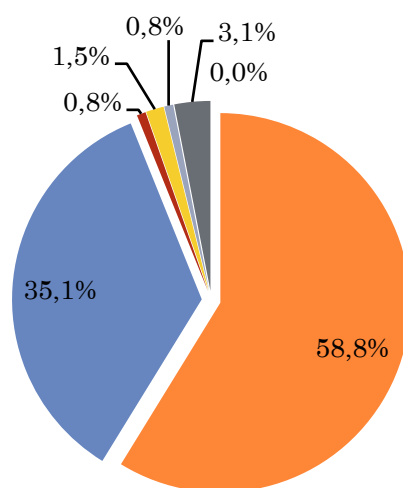
Se consideran no oyentes los que dedican una media de menos de un minuto al día a la emisora.

Principales motivos por los que no se escucha la emisora

Muestra: población general de toda el área de la encuesta que escucha la emisora menos de un minuto al día de media.

Análisis general

Resp / Grupo	Porcentaje
Desconocimiento de la emisora	58,8%
No escucha la radio / o ninguna emisora en concreto	35,1%
Desconocimiento de la programación de la emisora	0,8%
Dedica poco tiempo a escuchar la radio	1,5%
Problemas con la recepción de la señal	0,8%
Prefiere la programación de otras emisoras	3,1%
Otros motivos	0,0%



- Desconocimiento de la emisora
- No escucha la radio / o ninguna emisora en concreto
- Desconocimiento de la programación de la emisora
- Dedica poco tiempo a escuchar la radio
- Problemas con la recepción de la señal
- Prefiere la programación de otras emisoras
- Otros motivos