



2010

Febrero



## Estudio de audiencia de "Ceuta Televisión"



## Índice de contenido

⇒ Ficha técnica	<u>3</u>
Síntesis del estudio	<u>4</u>
Análisis cuantitativo área 1	<u>6</u>
Análisis por sexos y edades	<u>10</u>
Análisis sobre los habituales (cualitativo)	<u>15</u>
Análisis sobre las causas adversas a la audiencia	<u>19</u>

## FICHA TÉCNICA

---

<b>Empresa que realiza el estudio</b>	Información Técnica y Científica SL (Infortécnica)
<b>Universo</b>	Población mayor de 15 años de Ceuta.
<b>Muestra</b>	400 entrevistas.
<b>Técnica de muestreo</b>	Muestreo probabilístico, aleatorio simple.
<b>Intervalo de confianza</b>	95,5% (dos sigma)
<b>Margen de error (Error máximo aplicable sobre conjunto total de la muestra)</b>	+/- 4,99%
<b>Tipo de entrevista</b>	Telefónica.
<b>Fecha del sondeo</b>	Febrero de 2010
<b>Datos de Infortécnica</b>	C/ Lepant 422 08025 Barcelona Tel: +34934334243 Fax: +34934351627 Más información en: <a href="http://www.infortecnica.com">www.infortecnica.com</a> <a href="http://www.audiencia.org">www.audiencia.org</a>

Puede verificar la autenticidad de los datos del estudio consultando la web [www.audiencia.org](http://www.audiencia.org) o contactando con Infortécnica.

## SÍNTESIS DEL ESTUDIO

---

### **“CEUTA TELEVISIÓN”, SEGUIDA POR CERCA DE 40.000 TELESPECTADORES, SE APROXIMA A UN DIEZ POR CIENTO DE SHARE**

En el último estudio realizado en febrero de 2010, Ceuta TV es conocida por un 92 por ciento de la población de Ceuta. Más de las tres cuartas partes de los televisores la tienen presintonizada y cerca de la mitad de la población la sigue de forma habitual, casi 40.000 telespectadores (47.000 durante el último mes).

El seguimiento diario supera 30.000 personas, que dedican a la emisora 37 minutos de media. Sobre el conjunto de la población el seguimiento supera 18 minutos diarios, con un share del 9,5 por ciento y una cuota de telespectadores (GRP) de 7.500 al día.

## Análisis cuantitativo de la audiencia de la emisora por cada área

- ⇒ Grado de conocimiento de la población respecto al nombre de la emisora.
- Porcentaje de sintonización.
- Calidad de recepción.
- Frecuencia de seguimiento general de la emisora.
- Frecuencia de seguimiento en el último mes.
- Número de personas que siguen la emisora habitualmente. 19
- Número de personas que han seguido la emisora en el último mes.
- Tiempo medio de dedicación diaria a la emisora.
- Tiempo medio de dedicación diaria en el último mes.
- SHARE, GRP y total de horas de audiencia diaria (datos generales).
- SHARE, GRP y total de horas de audiencia diaria (datos del último mes).



19

## Área de Ceuta

### Análisis cuantitativo

Población total de los municipios de la muestra  $\Rightarrow$  78.674

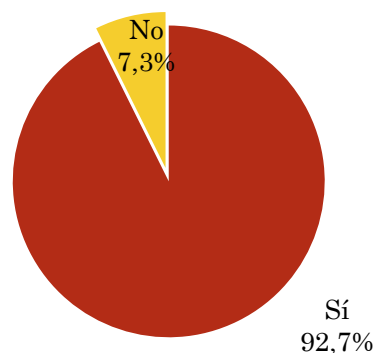
Municipios  $\Rightarrow$  Ceuta

### Pregunta - ¿Conoce la emisora de TV local "Ceuta Televisión"?

Muestra: población mayor de 15 años de: Área de Ceuta

Respuesta	Porcentaje
Sí	92,7%
No	7,3%

Grado de conocimiento de la población respecto al nombre de la emisora

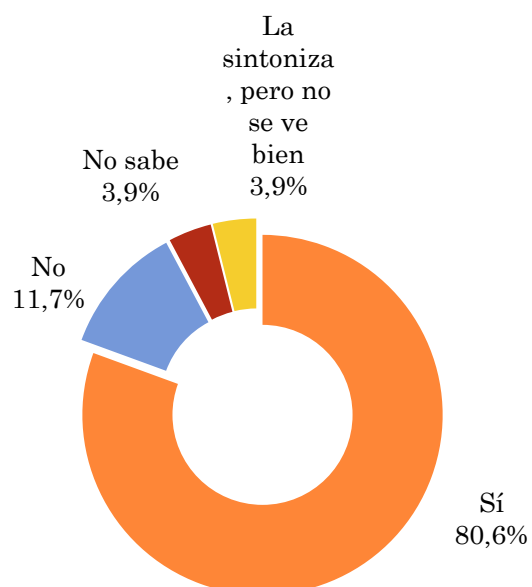


### Pregunta - ¿Tiene sintonizada "Ceuta Televisión" en su televisor?

Muestra: población de: Área de Ceuta que conoce la emisora

Respuesta	Porcentaje
Sí	80,6%
No	11,7%
La sintoniza, pero no se ve bien	3,9%
No sabe	3,9%

Calidad de recepción

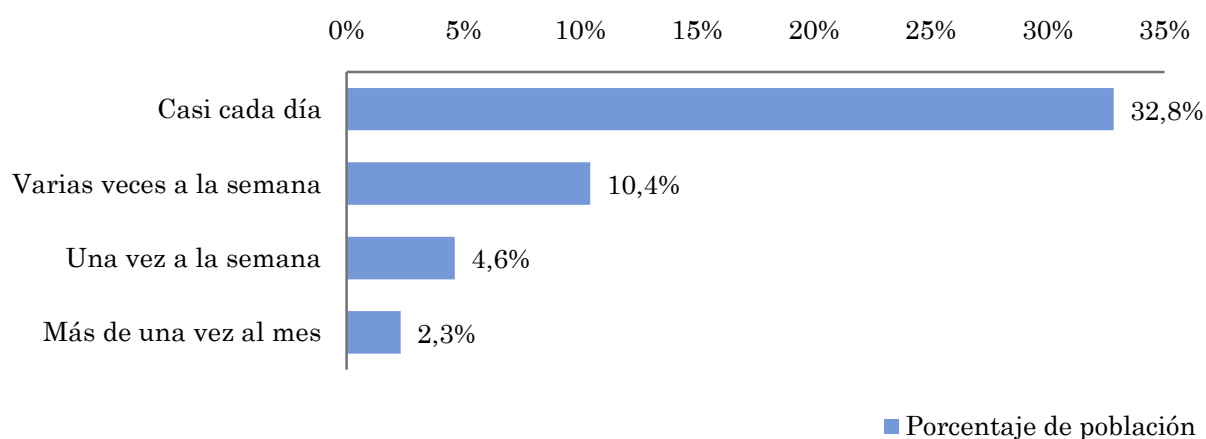


## Pregunta - ¿Con qué frecuencia sigue la emisora?

Muestra: población mayor de 15 años de: Área de Ceuta

Respuesta	Porcentaje de población	Personas
Casi cada día	32,8%	25.820
Varias veces a la semana	10,4%	8.202
Una vez a la semana	4,6%	3.645
Más de una vez al mes	2,3%	1.823

*Esta emisora es seguida habitualmente por 39489 personas del area indicada.*



## Indicadores de audiencia de la emisora en el área específica

Minutos / día: Tiempo medio de dedicación diaria a la emisora en el área específica.

Desviación típica ( $\sigma$ ): o desviación estandar es una medida de dispersión de la media.

Minutos / día	Desviación típica ( $\sigma$ )
18,0	26,4

SHARE: cuota de audiencia, expresada en porcentaje, respecto al resto de emisoras.

SHARE
9,4%

Cuota de telespectadores (GRPs): cuota de audiencia, expresada en número de personas, respecto al resto de emisoras.

Cuota de telespectadores (GRPs)
7.388

Horas de audiencia diaria: total de horas de seguimiento que dedica el conjunto de la población.

Horas de audiencia diaria
23.640,1

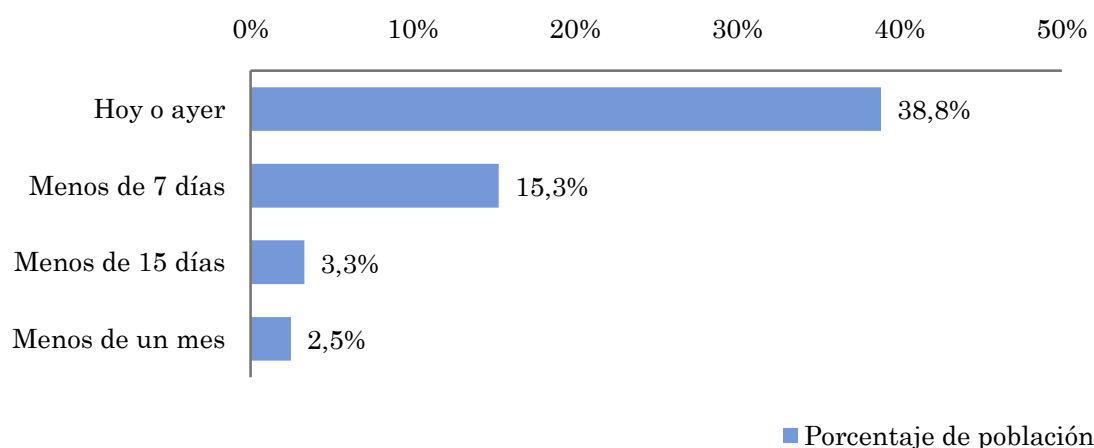


## Pregunta - ¿Aproximadamente, cuándo fue la última vez que vió "Ceuta Televisión"?

Muestra: población mayor de 15 años de: Área de Ceuta

Respuesta	Porcentaje de población	Personas
Hoy o ayer	38,8%	30.559
Menos de 7 días	15,3%	12.029
Menos de 15 días	3,3%	2.601
Menos de un mes	2,5%	1.951

Esta emisora ha sido seguida por 47139 personas del area indicada durante el último mes.



## Indicadores de audiencia de la emisora en el área específica durante el último mes

Minutos / día: Tiempo medio de dedicación diaria a la emisora en el área específica.

Desviación típica ( $\sigma$ ): o desviación estandar es una medida de dispersión de la media.

Minutos / día	Desviación típica ( $\sigma$ )
18,2	24,1

SHARE: cuota de audiencia, expresada en porcentaje, respecto al resto de emisoras.

SHARE
9,5%

Cuota de telespectadores (GRPs): cuota de audiencia, expresada en número de personas, respecto al resto de emisoras.

Cuota de telespectadores (GRPs)
7.451

Horas de audiencia diaria: total de horas de seguimiento que dedica el conjunto de la población.

Horas de audiencia diaria
23.841,9

## Análisis por grupos de sexo y edad

- ⇒ Conocimiento del nombre de la emisora por sexos y edades.
- Frecuencia de seguimiento por sexos y edades.
- Tiempo de dedicación diario por sexos y edades.
- Tiempo de dedicación diario de los habituales a la emisora por sexos y edades.

19

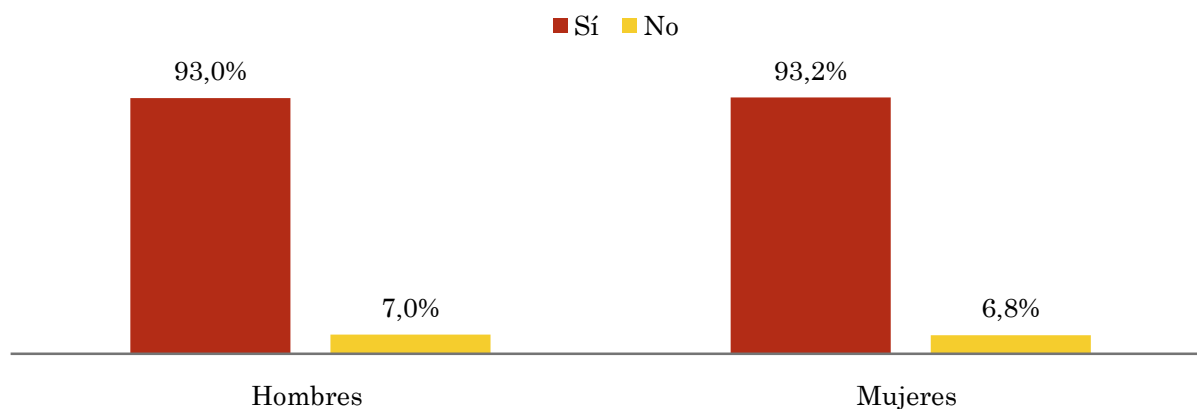
Los datos que se presentan a continuación están basados en el conjunto de la muestra y no son proporcionales a la población de cada área.

## Pregunta - ¿Conoce la emisora de TV local "Ceuta Televisión"?

Muestra: población mayor de 15 años de toda el área de la muestra.

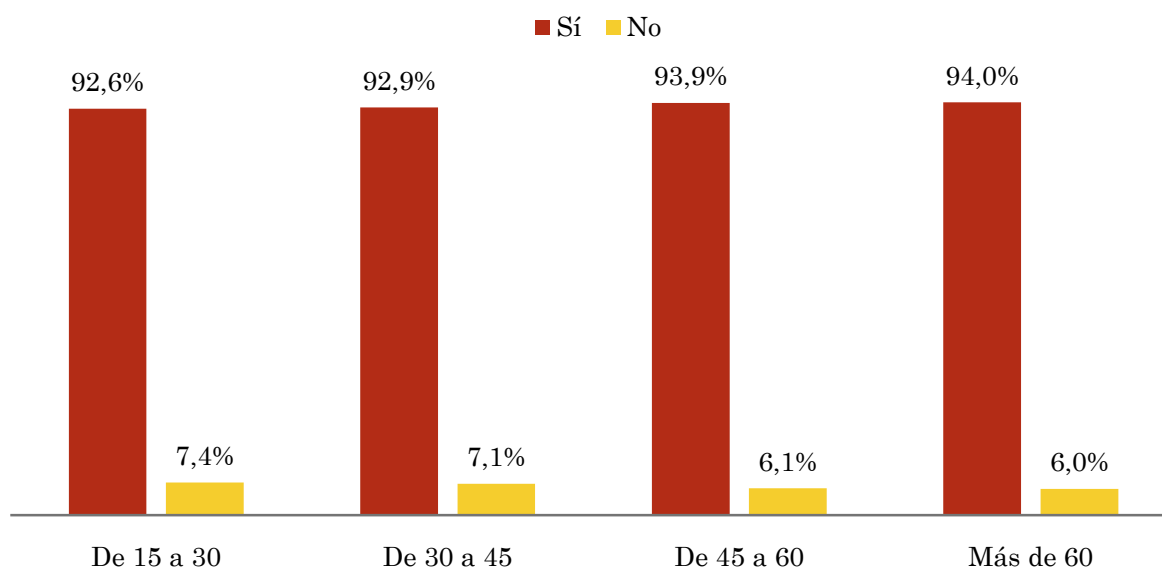
### Análisis comparativo por grupos de sexo

Resp / Grupo	Hombres	Mujeres
Sí	93,0%	93,2%
No	7,0%	6,8%



### Análisis comparativo por grupos de edad

Resp \ Grupo	De 15 a 30	De 30 a 45	De 45 a 60	Más de 60
Sí	92,6%	92,9%	93,9%	94,0%
No	7,4%	7,1%	6,1%	6,0%

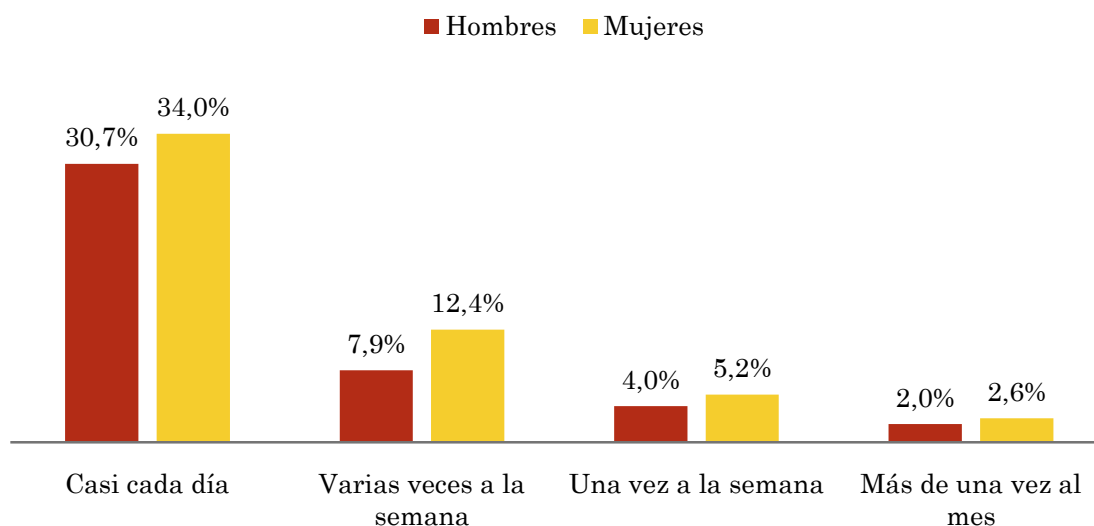


## Pregunta - ¿Con qué frecuencia sigue la emisora?

Muestra: población mayor de 15 años de toda el área de la muestra.

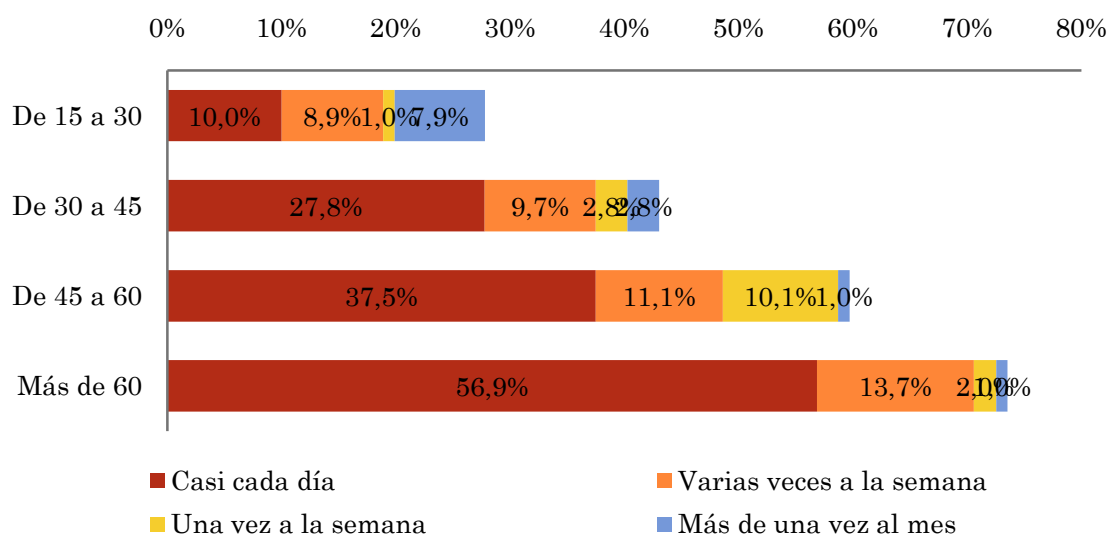
### Análisis comparativo por grupos de sexo

Respuesta	Hombres	Mujeres
Casi cada día	30,7%	34,0%
Varias veces a la semana	7,9%	12,4%
Una vez a la semana	4,0%	5,2%
Más de una vez al mes	2,0%	2,6%



### Análisis comparativo por grupos de edad

Resp \ Grupo	De 15 a 30	De 30 a 45	De 45 a 60	Más de 60
Casi cada día	10,0%	27,8%	37,5%	56,9%
Varias veces a la semana	8,9%	9,7%	11,1%	13,7%
Una vez a la semana	1,0%	2,8%	10,1%	2,0%
Más de una vez al mes	7,9%	2,8%	1,0%	1,0%

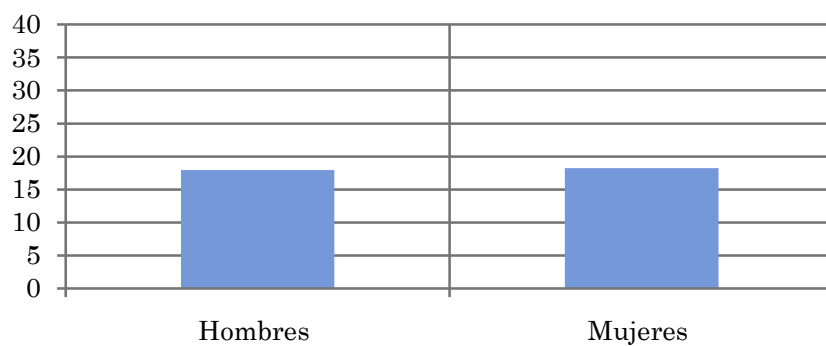


## Tiempo medio de dedicación diaria a la emisora (minutos / día)

Muestra: población mayor de 15 años de toda el área de la muestra.

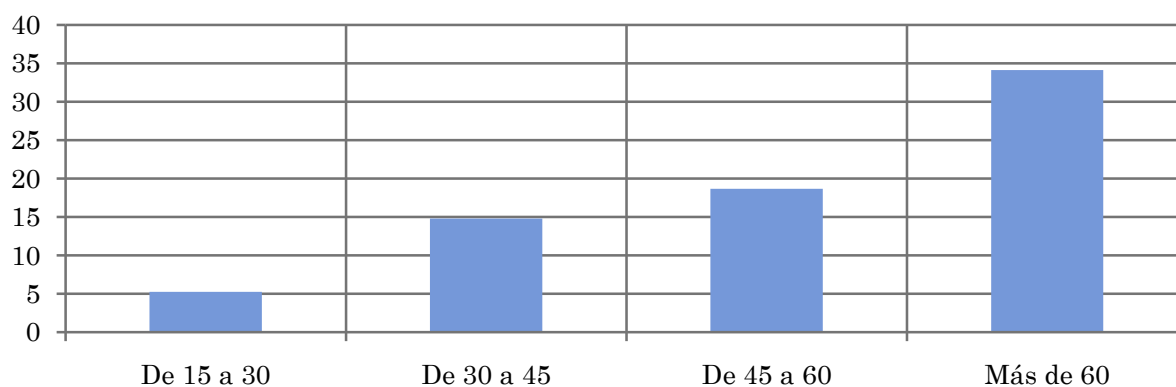
### Análisis comparativo por grupos de sexo

Hombres	Mujeres
18,0	18,2



### Análisis por grupos de edad

De 15 a 30	De 30 a 45	De 45 a 60	Más de 60
5,3	14,8	18,7	34,1

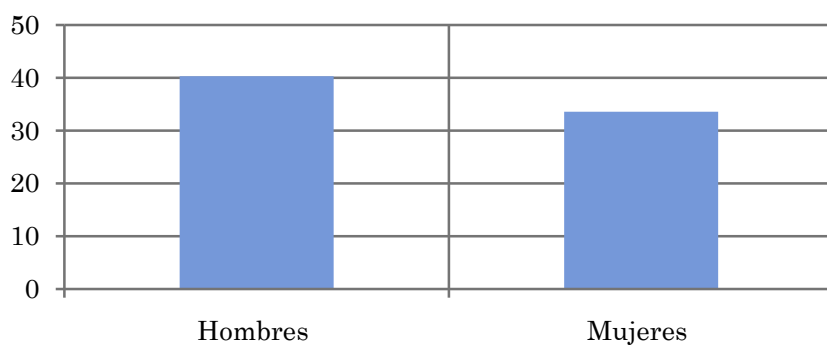


## Tiempo medio de dedicación diaria a la emisora (minutos / día)

Muestra: Población que sigue la emisora, por lo menos ocasionalmente.

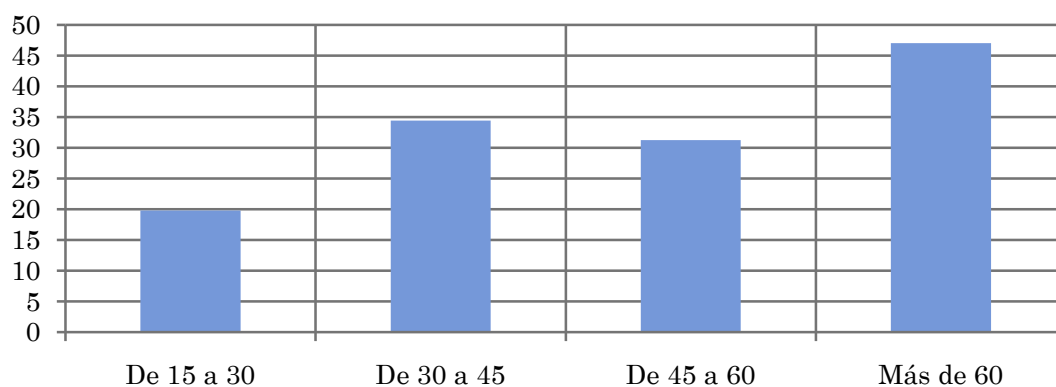
### Análisis comparativo por grupos de sexo

Hombres	Mujeres
40,3	33,6



### Análisis de sus seguidores por grupos de edad:

De 15 a 30	De 30 a 45	De 45 a 60	Más de 60
19,8	34,4	31,2	47,0



## Análisis sobre los seguidores habituales de la emisora

⇒ **Distribución de la audiencia durante el día**

**Distribución de la audiencia durante la semana**

**Preferencias de programación**

19

Se consideran habituales los que dedican una media de más de un minuto al día a la emisora.

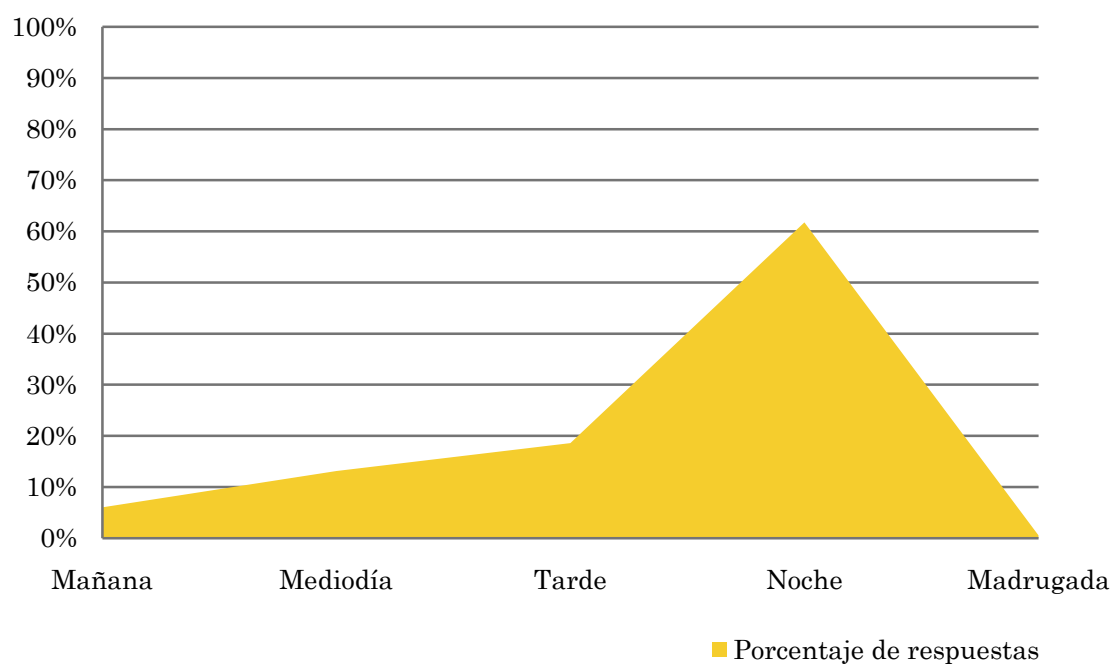
## Pregunta - ¿A qué horas sigue habitualmente "Ceuta Televisión"?

Muestra: población habitual de la emisora.

### Análisis general

Respuesta	Porcentaje de respuestas
Mañana	6,0%
Mediodía	13,1%
Tarde	18,6%
Noche	61,7%
Madrugada	0,5%

Distribución de la audiencia durante el día



Los resultados obtenidos son un reflejo del horario más común de sintonización de la emisora. Lo que no significa que no la sigan fuera del horario más habitual.



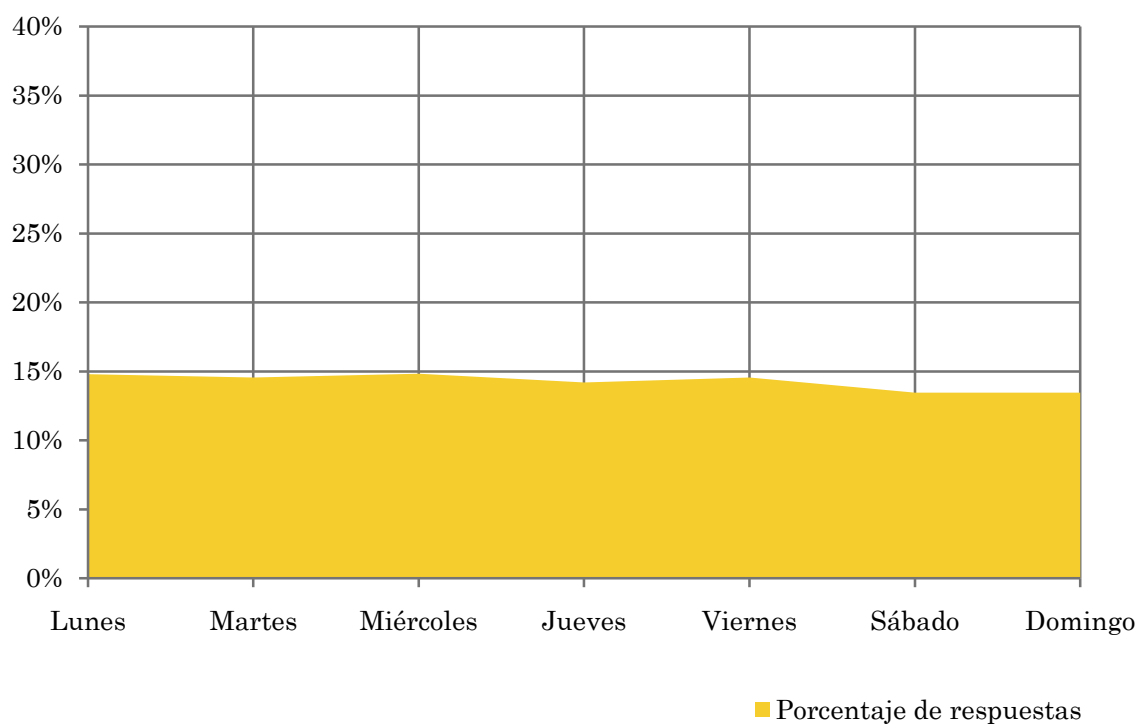
## Pregunta - ¿Qué días de la semana suele ver "Ceuta Televisión"?

Muestra: población habitual de la emisora.

### Análisis general

Respuesta	Porcentaje de respuestas
Lunes	14,8%
Martes	14,6%
Miércoles	14,8%
Jueves	14,2%
Viernes	14,6%
Sábado	13,5%
Domingo	13,5%

Distribución de la audiencia durante los días de la semana



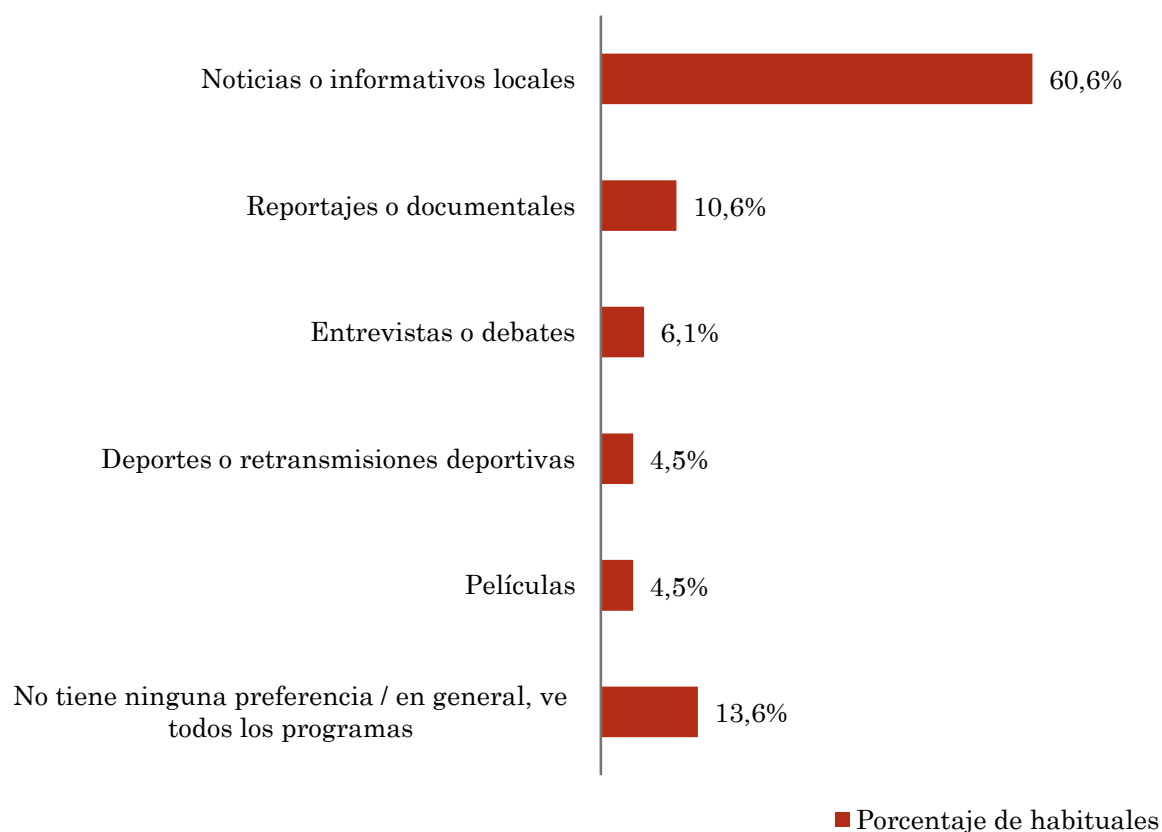
## Pregunta - ¿Qué es lo que más le gusta de la programación de esta emisora y de la tv local, en general?

Muestra: población habitual de la emisora.

### Análisis general

Respuestas	Porcentaje de habituales
Noticias o informativos locales	60,6%
Reportajes o documentales	10,6%
Entrevistas o debates	6,1%
Deportes o retransmisiones deportivas	4,5%
Películas	4,5%
No tiene ninguna preferencia / en general,	13,6%

Preferencias de programación



## Análisis sobre la población no seguidora

⇒ **Análisis de las causas o factores adversos a la audiencia**

19

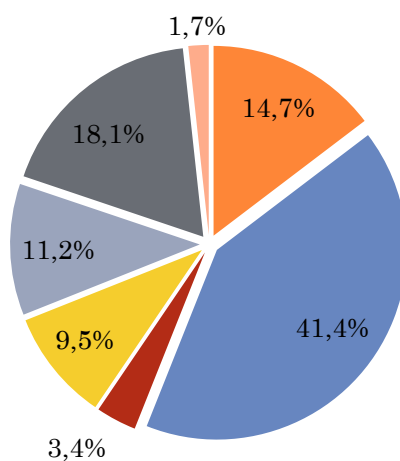
Se consideran no habituales los que dedican una media de menos de un minuto al día a la emisora.

## Principales motivos por los que no se sigue la emisora

Muestra: población general de toda el área de la encuesta que ve la emisora menos de un minuto al día de media.

### Análisis general

Resp / Grupo	Porcentaje
Desconocimiento de la emisora	14,7%
No ve la televisión local / o ninguna emisora en concreto	41,4%
Desconocimiento de la programación de la emisora	3,4%
Dedica poco tiempo a ver la tele	9,5%
Problemas de imagen o de sintonización	11,2%
Prefiere la programación de otras emisoras	18,1%
Otros motivos	1,7%



- Desconocimiento de la emisora
- No ve la televisión local / o ninguna emisora en concreto
- Desconocimiento de la programación de la emisora
- Dedica poco tiempo a ver la tele
- Problemas de imagen o de sintonización
- Prefiere la programación de otras emisoras
- Otros motivos