

**ESTUDIO DE AUDIENCIA**  
**"Canal 56 Puertollano"**

## FICHA TÉCNICA

<b>Empresa que realiza el estudio</b>	Información Técnica y Científica SL (Infortécnica)
<b>Muestra</b>	489 personas.
<b>Margen de error de la muestra</b>	Trabajando a un nivel de confianza del 95,5% (dos sigma), el margen de error es inferior al 5% para el conjunto de la muestra.
<b>Universo</b>	Población mayor de 15 años de Puertollano y poblaciones próximas.
<b>Tipo de entrevista</b>	Telefónica, aleatoria y de distribución proporcional a la extensión de la población, obteniendo una muestra proporcional y significativa de cada grupo de sexo y edad.
<b>Fecha del sondeo</b>	Octubre de 2009
<b>Datos de Infortécnica</b>	C/ Lepanto 422 08025 Barcelona Tel: 934334243 Fax: 934351627 Más información en: <a href="http://www.infortecnica.com">Http://www.infortecnica.com</a>

Puede verificar la autenticidad de los datos del estudio consultando la web [www.audiencia.org](http://www.audiencia.org) o contactando con Infortécnica.

## **"CANAL 56", SEGUIDA POR MAS DE 32.000 PERSONAS EN OCTUBRE, OBTIENE CERCA DE UN OCHO POR CIENTO DE SHARE EN PUERTOLLANO**

Tras el último sondeo realizado en octubre de 2009, "Canal 56 Puertollano" es una emisora de televisión conocida por la mayor parte de la población mayor de 15 años de Puertollano y las poblaciones de su comarca.

Se encuentra presintonizada en ocho de cada diez televisores de su área de audiencia, donde más de 32.000 telespectadores la han seguido de forma habitual durante el último mes.

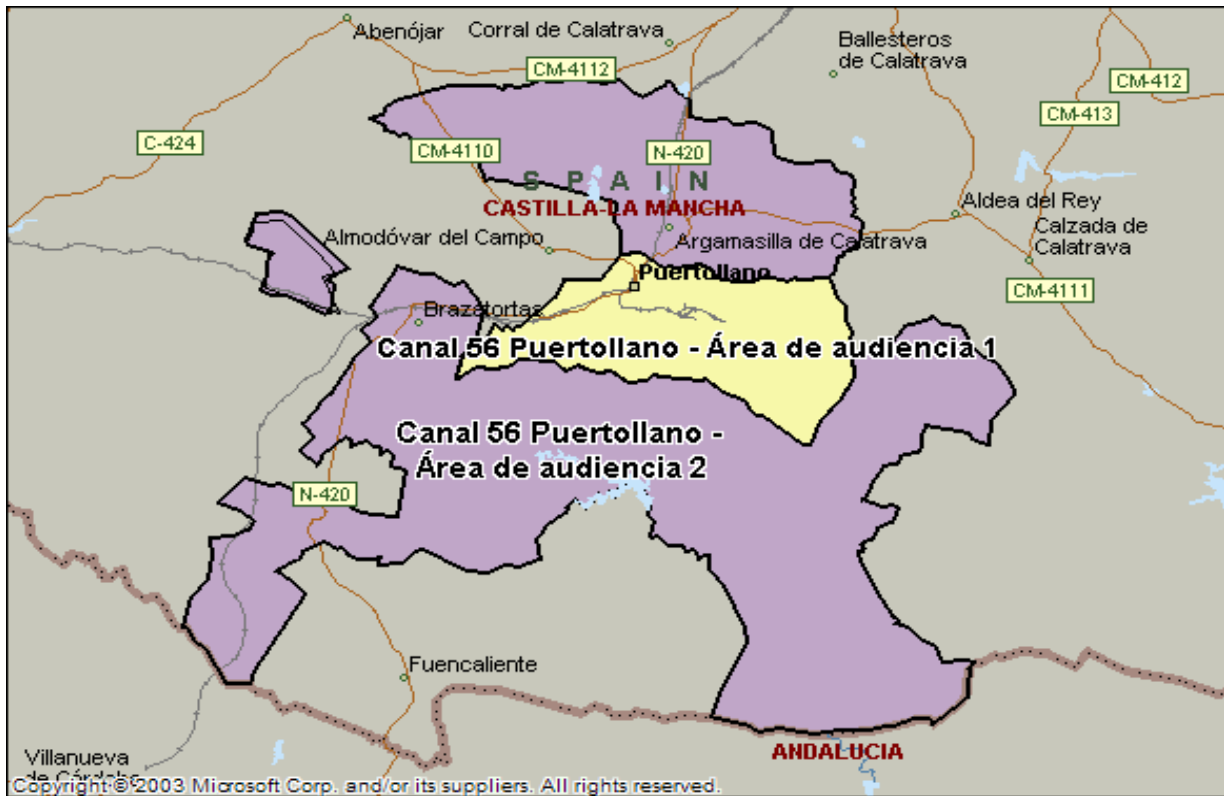
La media de tiempo al día que dedica a la emisora sus seguidores es de 25 minutos en el conjunto de su área de difusión. La audiencia media en el área de Puertollano sobre el conjunto de la población ha sido de 14 minutos, en octubre, lo que le proporciona un share próximo al ocho por ciento. La cuota de telespectadores (GRP's) es próxima a 4.000 personas.

"Canal 56" es seguida por todos los grupos de sexo y edad, dada su aceptada programación.

## Análisis cuantitativo de la audiencia de la emisora por áreas

### Datos obtenidos en cada área

- Grado de conocimiento de la población respecto al nombre de la emisora.
- Porcentaje de sintonización.
- Calidad de recepción.
- Frecuencia de seguimiento general de la emisora.
- Frecuencia de seguimiento en el último mes.
- Número de personas que siguen la emisora habitualmente.
- Número de personas que han seguido la emisora en el último mes.
- Tiempo medio de dedicación diaria a la emisora.
- Tiempo medio de dedicación diaria en el último mes.
- SHARE, GRP y total de horas de audiencia diaria (datos generales).
- SHARE, GRP y total de horas de audiencia diaria (datos del último mes).



Áreas de realización del estudio

## Área de Puertollano

### Análisis cuantitativo

<b>Última actualización</b>	Octubre de 2009
<b>Población de los municipios de la muestra</b>	50.838
<b>Municipios</b>	Puertollano

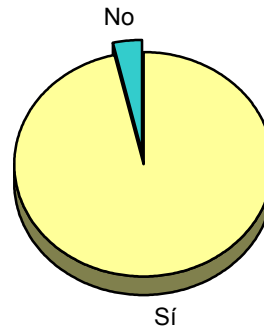
# INFORTÉCNICA

REF:soncanal56puertollano01/o09

Muestra: población mayor de 15 años de: Área de Puertollano

## Pregunta - ¿Conoce la emisora de TV local "Canal 56 Puertollano"?

Respuesta	Porcentaje
Sí	96,3%
No	3,7%



Grado de conocimiento de la población respecto al nombre de la emisora

Muestra: población de: Área de Puertollano que conoce la emisora

## Pregunta - ¿Tiene sintonizada "Canal 56 Puertollano" en su televisor?

Respuesta	Porcentaje
Sí	65,7%
No	17,1%
La sintoniza, pero no se ve bien	12,9%
No sabe	4,3%



Porcentaje de sintonización

# INFORTÉCNICA

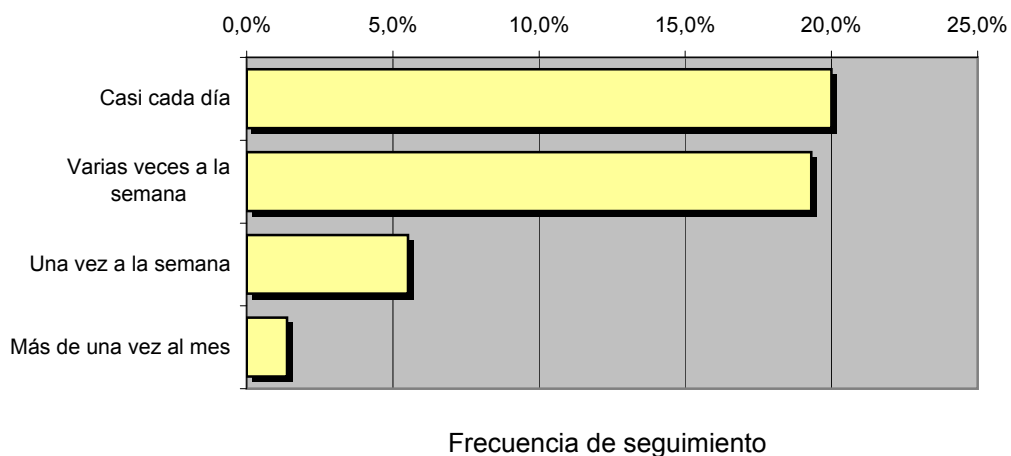
REF:soncanal56puertollano01/o09

Muestra: población mayor de 15 años de: Área de Puertollano

## Pregunta - ¿Con qué frecuencia sigue la emisora?

Respuesta	Porcentaje	Personas
Casi cada día	20,0%	10.168
Varias veces a la semana	19,3%	9.817
Una vez a la semana	5,5%	2.805
Más de una vez al mes	1,4%	701

Esta emisora es seguida habitualmente por **23.491** personas del área indicada.



## Tiempo medio de dedicación diaria a la emisora

min / día	desviación	SHARE	GRPs	Horas de audiencia diaria
11,4	21,6	6,0%	3.050	9.659,2

min / día: media de minutos diarios que dedica la población del área específica a la emisora

Desviación estándar sobre la media: muestra la dispersión de valores sobre la media.

SHARE: cuota de audiencia, expresada en porcentaje, respecto al resto de emisoras.

GRPs: cuota de audiencia, expresada en número de personas, respecto al resto de emisoras.

Horas de audiencia diaria: total de horas de seguimiento que dedica el conjunto de la población.

# INFORTÉCNICA

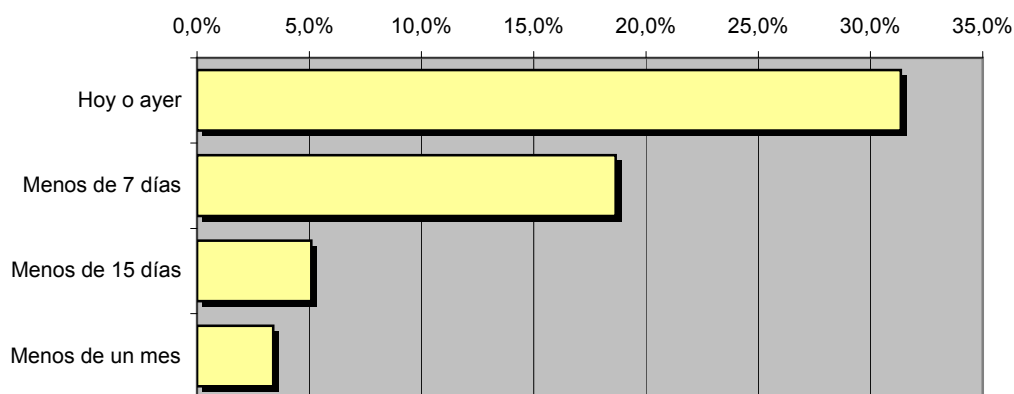
REF:soncanal56puertollano01/o09

Muestra: población mayor de 15 años de: Área de Puertollano

## Pregunta - ¿Aproximadamente, cuándo fue la última vez que vió "Canal 56 Puertollano"?

Respuesta	Porcentaje	Personas
Hoy o ayer	31,4%	15.941
Menos de 7 días	18,6%	9.478
Menos de 15 días	5,1%	2.585
Menos de un mes	3,4%	1.723

Esta emisora ha sido seguida por **29.727** personas durante el último mes.



Frecuencia de seguimiento

## Tiempo medio de dedicación diaria a la emisora durante el último mes

Datos del último mes	
min / día	desviación
14,0	21,4

Datos del último mes		
SHARE	GRPs	Horas de audiencia diaria
7,3%	3.707	11.862,2

min / día: media de minutos diarios que dedica la población del área específica a la emisora

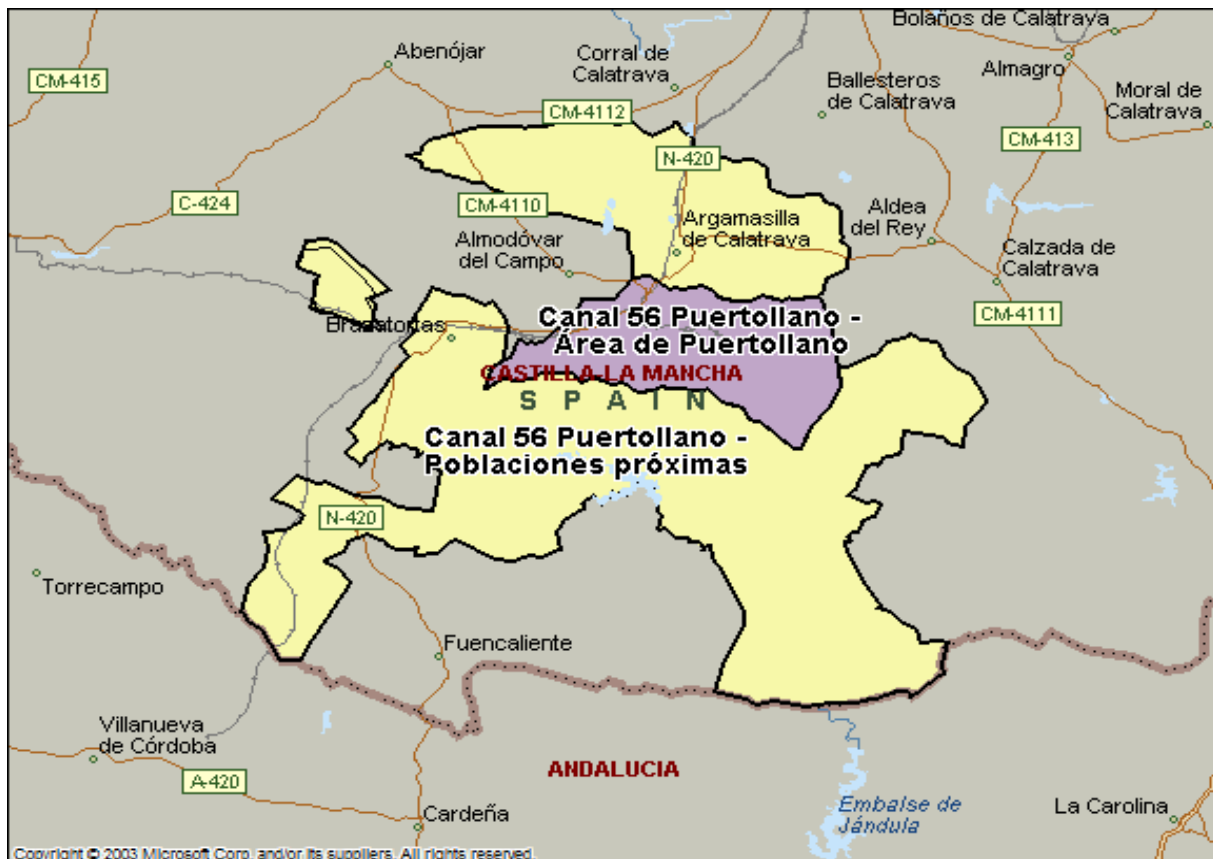
Desviación estándar sobre la media: muestra la dispersión de valores sobre la media.

SHARE: cuota de audiencia, expresada en porcentaje, respecto al resto de emisoras.

GRPs: cuota de audiencia, expresada en número de personas, respecto al resto de emisoras.

Horas de audiencia diaria: total de horas de seguimiento que dedica el conjunto de la población.





Áreas de realización del estudio

## Poblaciones próximas a Puertollano

### Análisis cuantitativo

<b>Última actualización</b>	Octubre de 2009
<b>Población de los municipios de la muestra</b>	9.794
<b>Municipios</b>	Brazatortas Cabezarrubias del Puerto Hinojosas de Calatrava Mestanza Villanueva de San Carlos Villamayor de Calatrava Argamasilla de Calatrava

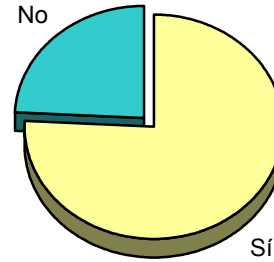
# INFORTÉCNICA

REF:soncanal56puertollano01/o09

Muestra: población mayor de 15 años de: Poblaciones próximas a Puertollano

## Pregunta - ¿Conoce la emisora de TV local "Canal 56 Puertollano"?

Respuesta	Porcentaje
Sí	75,8%
No	24,2%



Grado de conocimiento de la población respecto al nombre de la emisora

Muestra: población de: Poblaciones próximas a Puertollano que conoce la emisora

## Pregunta - ¿Tiene sintonizada "Canal 56 Puertollano" en su televisor?

Respuesta	Porcentaje
Sí	42,3%
No	42,3%
La sintoniza, pero no se ve bien	11,5%
No sabe	3,8%



Porcentaje de sintonización

# INFORTÉCNICA

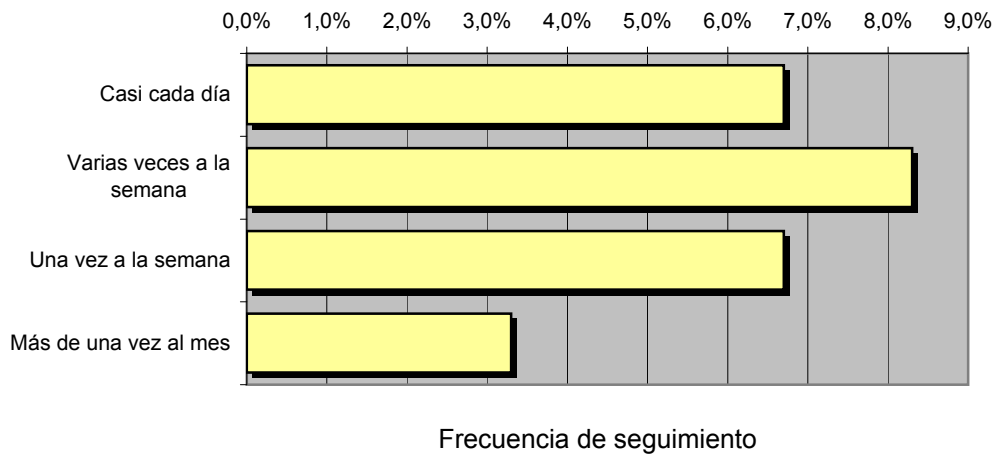
REF:soncanal56puertollano01/o09

Muestra: población mayor de 15 años de: Poblaciones próximas a Puertollano

## Pregunta - ¿Con qué frecuencia sigue la emisora?

Respuesta	Porcentaje	Personas
Casi cada día	6,7%	656
Varias veces a la semana	8,3%	813
Una vez a la semana	6,7%	656
Más de una vez al mes	3,3%	323

Esta emisora es seguida habitualmente por **2.449** personas del área indicada



## Tiempo medio de dedicación diaria a la emisora

min / día	desviación	SHARE	GRPs	Horas de audiencia diaria
3,8	10,2	2,0%	192	614,5

min / día: media de minutos diarios que dedica la población del área específica a la emisora

Desviación estándar sobre la media: muestra la dispersión de valores sobre la media.

SHARE: cuota de audiencia, expresada en porcentaje, respecto al resto de emisoras.

GRPs: cuota de audiencia, expresada en número de personas, respecto al resto de emisoras.

Horas de audiencia diaria: total de horas de seguimiento que dedica el conjunto de la población.

# INFORTÉCNICA

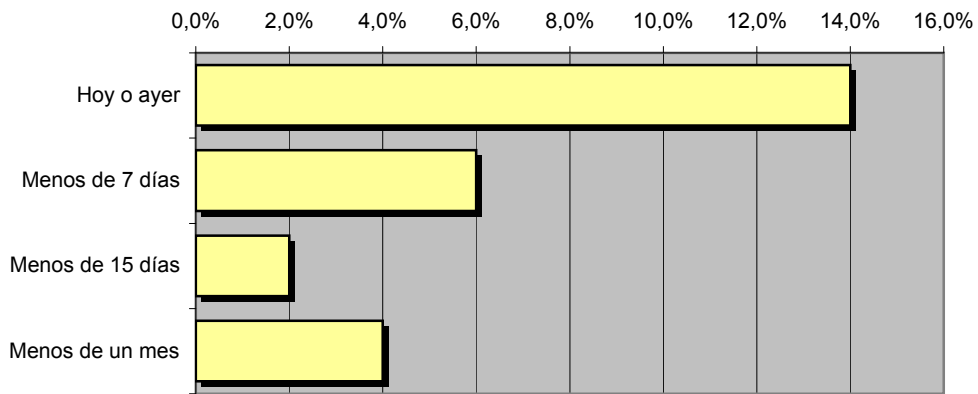
REF:soncanal56puertollano01/o09

Muestra: población mayor de 15 años de: Poblaciones próximas a Puertollano

## Pregunta - ¿Aproximadamente, cuándo fue la última vez que vió "Canal 56 Puertollano"?

Respuesta	Porcentaje	Personas
Hoy o ayer	14,0%	1.371
Menos de 7 días	6,0%	588
Menos de 15 días	2,0%	196
Menos de un mes	4,0%	392

Esta emisora ha sido seguida por **2.546** personas durante el último mes



Frecuencia de seguimiento

## Tiempo medio de dedicación diaria a la emisora durante el último mes

Datos del último mes	
min / día	desviación
4,1	10,6

Datos del último mes		
SHARE	GRPs	Horas de audiencia diaria
2,1%	209	669,3

min / día: media de minutos diarios que dedica la población del área específica a la emisora

Desviación estándar sobre la media: muestra la dispersión de valores sobre la media.

SHARE: cuota de audiencia, expresada en porcentaje, respecto al resto de emisoras.

GRPs: cuota de audiencia, expresada en número de personas, respecto al resto de emisoras.

Horas de audiencia diaria: total de horas de seguimiento que dedica el conjunto de la población.

## Análisis por grupos de sexo y edad

Los datos que se presentan a continuación están basados en el conjunto de la muestra y no son proporcionales a la población de cada área.

### Datos obtenidos:

- Conocimiento del nombre de la emisora por sexos y edades.
- Frecuencia de seguimiento por sexos y edades.
- Tiempo de dedicación diario por sexos y edades.
- Tiempo de dedicación diario de los habituales a la emisora por sexos y edades.

# INFORTÉCNICA

REF:soncanal56puertollano01/o09

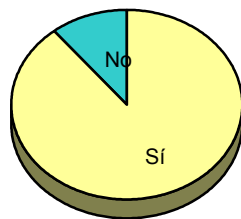
Muestra: población mayor de 15 años de toda el área de la muestra.

## Pregunta - ¿Conoce la emisora "Canal 56 Puertollano"?

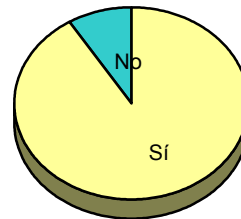
Análisis comparativo por grupos de sexo

Resp / Grupo	Hombres	Mujeres
Sí	89,1%	91,2%
No	10,9%	8,8%

Hombres

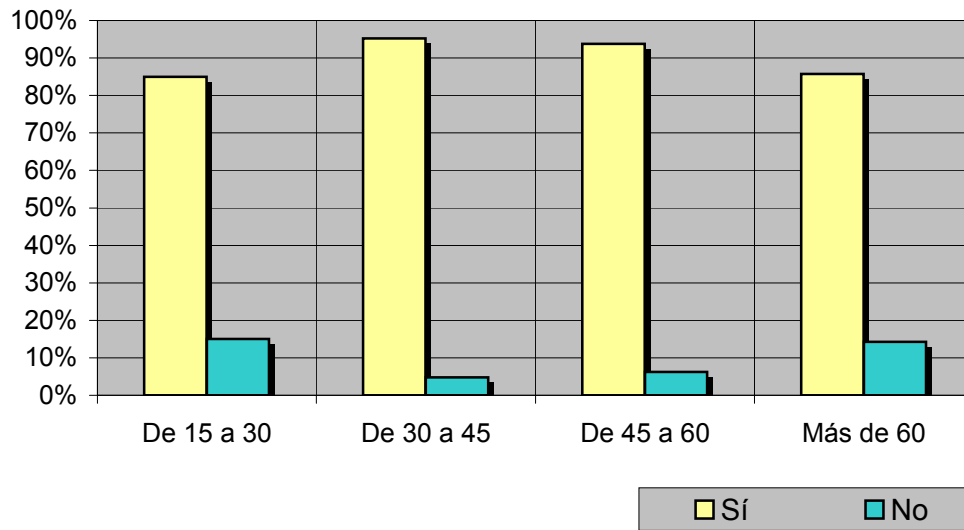


Mujeres



Análisis comparativo por grupos de edad

Resp \ Grupo	De 15 a 30	De 30 a 45	De 45 a 60	Más de 60
Sí	85,0%	95,2%	93,8%	85,7%
No	15,0%	4,8%	6,3%	14,3%



# INFORTÉCNICA

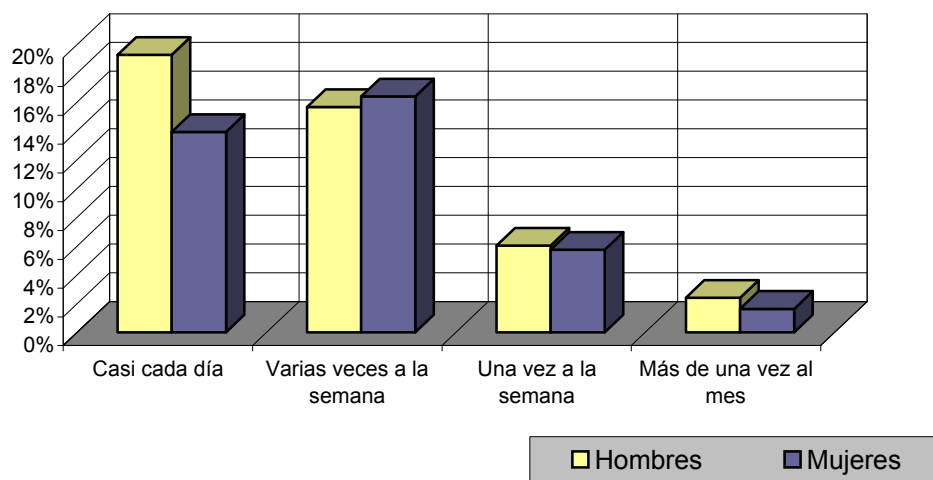
REF:soncanal56puertollano01/o09

Muestra: población mayor de 15 años de toda el área de la muestra.

## Pregunta - ¿Con qué frecuencia sigue la emisora?

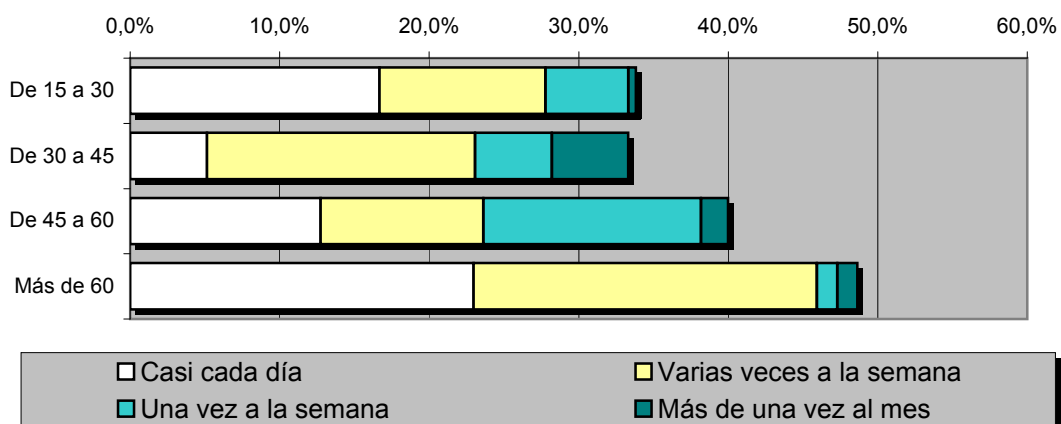
Análisis por grupos de sexo

Respuesta	Hombres	Mujeres
Casi cada día	19,3%	13,9%
Varias veces a la semana	15,7%	16,4%
Una vez a la semana	6,0%	5,7%
Más de una vez al mes	2,4%	1,6%



Análisis comparativo por grupos de edad

Resp \ Grupo	De 15 a 30	De 30 a 45	De 45 a 60	Más de 60
Casi cada día	16,7%	5,1%	12,7%	23,0%
Varias veces a la semana	11,1%	17,9%	10,9%	23,0%
Una vez a la semana	5,6%	5,1%	14,5%	1,4%
Más de una vez al mes	0,5%	5,1%	1,8%	1,4%



# INFORTÉCNICA

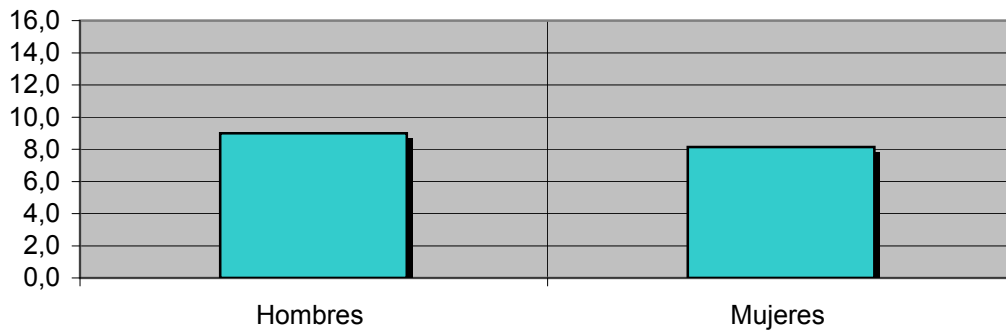
REF:soncanal56puertollano01/o09

Muestra: población mayor de 15 años de toda el área de la muestra.

## Tiempo medio de dedicación diaria a la emisora (minutos / día)

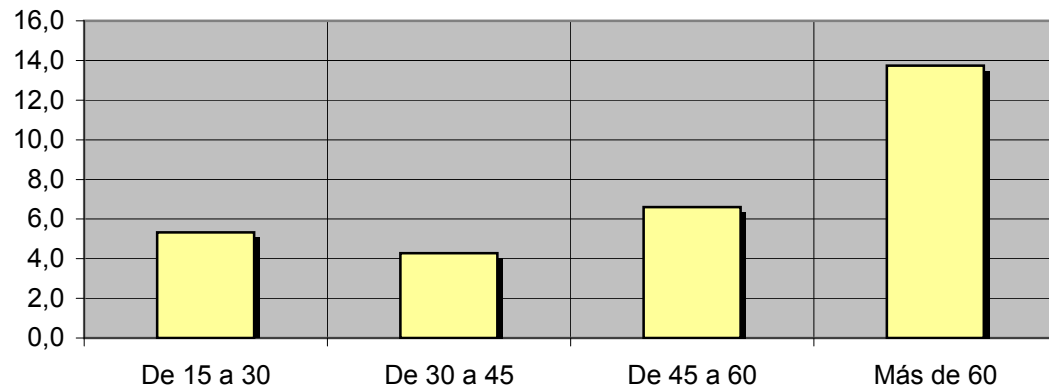
Análisis por sexos:

Hombres	Mujeres
9,0	8,1



Análisis por grupos de edad:

De 15 a 30	De 30 a 45	De 45 a 60	Más de 60
5,3	4,3	6,6	13,7





# INFORTÉCNICA

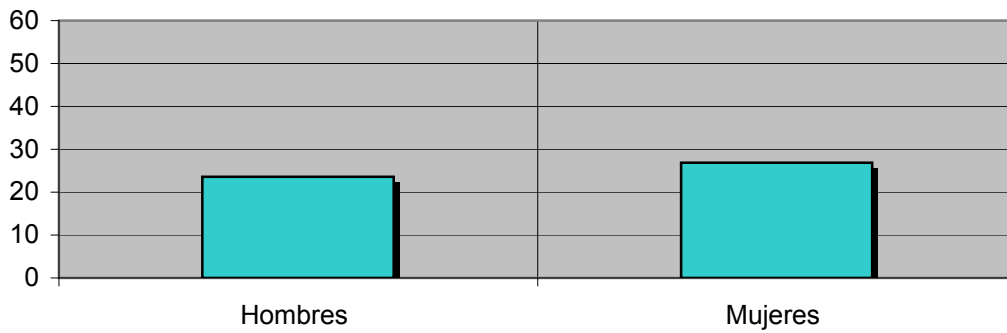
REF:soncanal56puertollano01/o09

Muestra: Población que sigue la emisora, por lo menos ocasionalmente.

## Tiempo medio de dedicación diaria a la emisora (minutos / día)

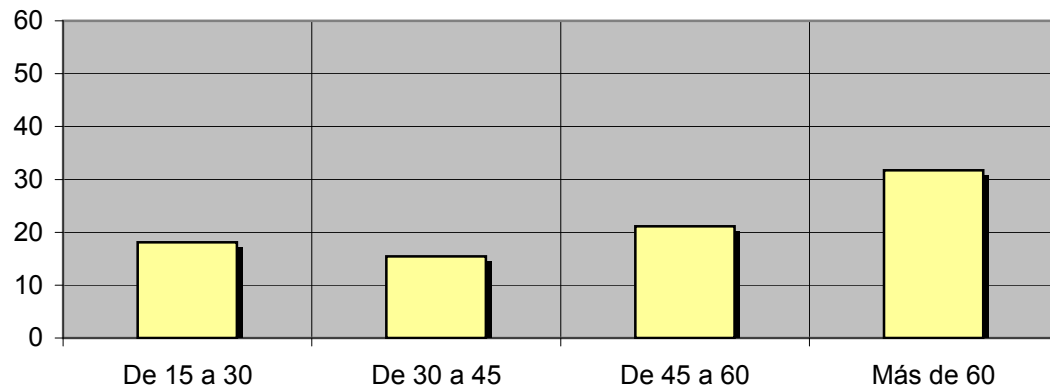
Análisis de sus seguidores por sexos:

Hombres	Mujeres
23,6	26,9



Análisis de sus seguidores por grupos de edad:

De 15 a 30	De 30 a 45	De 45 a 60	Más de 60
18,1	15,4	21,2	31,7



## Análisis sobre los seguidores habituales de la emisora

Se consideran habituales aquellos que dedican una media de más de un minuto al día a la emisora.

### Datos obtenidos:

- Distribución de la audiencia durante el día
- Distribución de la audiencia durante la semana
- Preferencias de programación
- Progresión de la audiencia

# INFORTÉCNICA

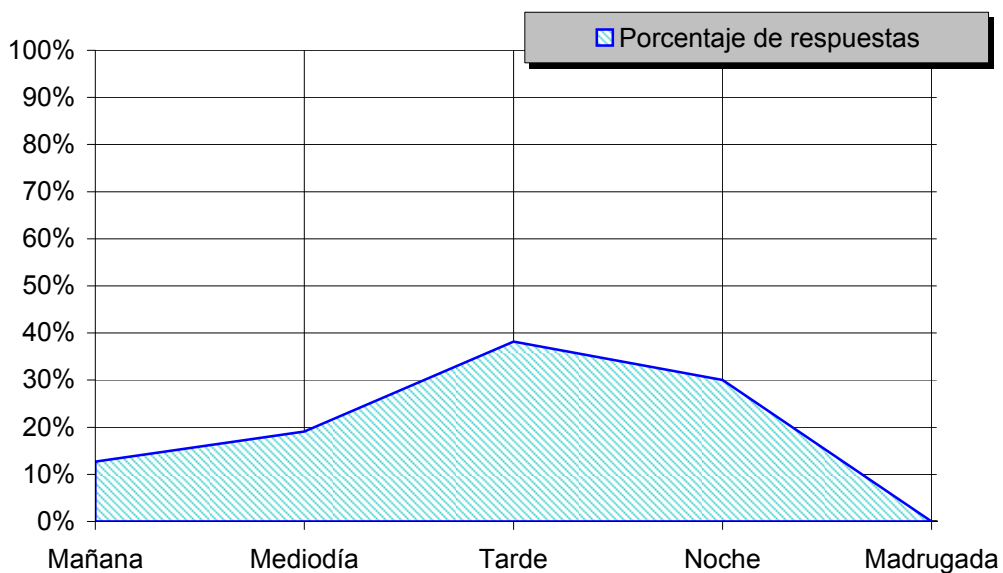
REF:soncanal56puertollano01/o09

Muestra: Población habitual de la emisora.

## Pregunta - ¿A qué horas sigue habitualmente "Canal 56 Puertollano"?

Análisis general

Respuesta	Porcentaje de respuestas
Mañana	12,7%
Mediodía	19,1%
Tarde	38,2%
Noche	30,0%
Madrugada	<1%



Distribución de la audiencia durante el día

Los resultados obtenidos son un reflejo del horario más común de sintonización de la emisora. Lo que no significa que no la sigan fuera del horario más habitual.

# INFORTÉCNICA

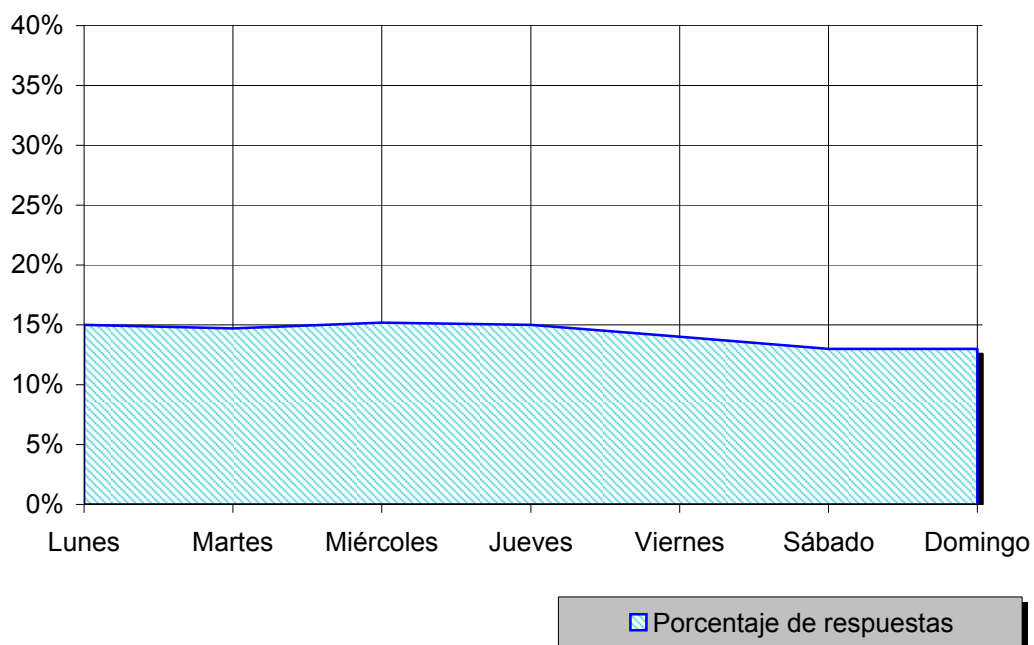
REF:soncanal56puertollano01/o09

Muestra: Población habitual de la emisora.

## Pregunta - ¿Qué días de la semana suele ver "Canal 56 Puertollano"?

Análisis general

Respuesta	Porcentaje de respuestas
Lunes	15,0%
Martes	14,7%
Miércoles	15,2%
Jueves	15,0%
Viernes	14,0%
Sábado	13,0%
Domingo	13,0%



Distribución de la audiencia durante los días de la semana

# INFORTÉCNICA

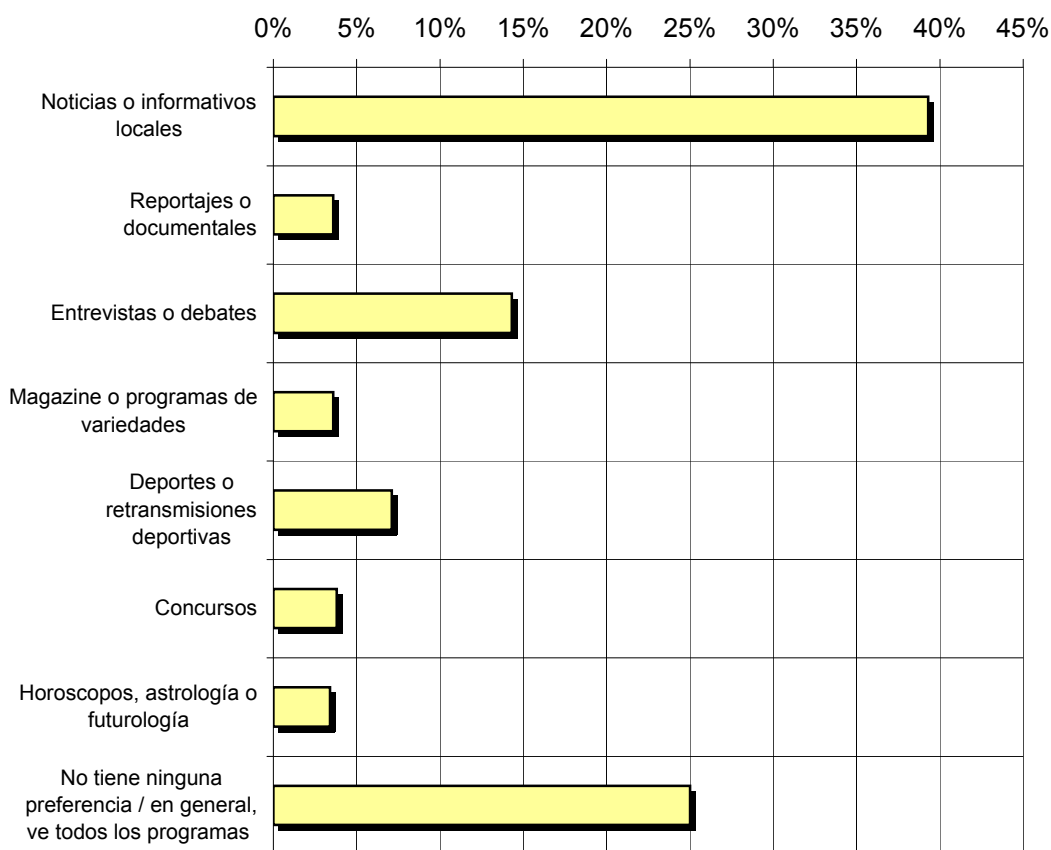
REF:soncanal56puertollano01/o09

Muestra: Población habitual de la emisora.

## Pregunta - ¿Qué es lo que más le gusta de la programación de esta emisora y de la tv local, en general?

Análisis general

Respuestas	Porcentaje de habituales
Noticias o informativos locales	39,3%
Reportajes o documentales	3,6%
Entrevistas o debates	14,3%
Magazine o programas de variedades	3,6%
Deportes o retransmisiones deportivas	7,1%
Concursos	3,8%
Horoscopos, astrología o futurología	3,4%
No tiene ninguna preferencia / en general,	25,0%



■ Porcentaje de habituales

## Análisis sobre la población no seguidora

Se consideran no seguidores los que dedican una media de menos de un minuto al día a la emisora.

Datos obtenidos:

- Análisis de las causas o factores adversos a la audiencia.

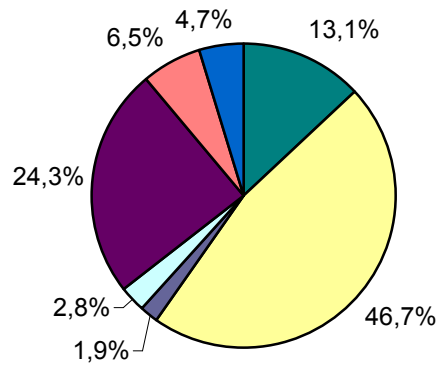
# INFORTÉCNICA

REF:soncanal56puertollano01/o09

Muestra: Población general de toda el área de la encuesta.

Análisis general sobre los principales motivos por los que no se sigue la emisora

Resp / Grupo	Porcentaje
Desconocimiento de la emisora	13,1%
No ve la televisión local / o ninguna emisora en concreto	46,7%
Desconocimiento de la programación de la emisora	1,9%
Dedica poco tiempo a ver la tele	2,8%
Problemas de imagen o de sintonización	24,3%
Prefiere la programación de otras emisoras	6,5%
Otros motivos	4,7%



- Desconocimiento de la emisora
- No ve la televisión local / o ninguna emisora en concreto
- Desconocimiento de la programación de la emisora
- Dedicar poco tiempo a ver la tele
- Problemas de imagen o de sintonización
- Prefiere la programación de otras emisoras
- Otros motivos