

**ESTUDIO DE AUDIENCIA**  
**"Ceuta TV"**

## FICHA TÉCNICA

<b>Empresa que realiza el estudio</b>	Información Técnica y Científica SL (Infortécnica)
<b>Muestra</b>	480 personas.
<b>Margen de error de la muestra</b>	Trabajando a un nivel de confianza del 95,5% (dos sigma), el margen de error es inferior al 5% para el conjunto de la muestra.
<b>Universo</b>	Población mayor de 15 años de Ceuta.
<b>Tipo de entrevista</b>	Telefónica, aleatoria y de distribución proporcional a la extensión de la población, obteniendo una muestra proporcional y significativa de cada grupo de sexo y edad.
<b>Fecha del sondeo</b>	Octubre de 2009
<b>Datos de Infortécnica</b>	C/ Lepanto 422 08025 Barcelona Tel: 934334243 Fax: 934351627 Más información en: <a href="http://www.infortecnica.com">Http://www.infortecnica.com</a>

Puede verificar la autenticidad de los datos del estudio consultando la web [www.audiencia.org](http://www.audiencia.org) o contactando con Infortécnica.

## **“CEUTA TELEVISIÓN”, SEGUIDA POR MAS DE 40.000 TELESPECTADORES, ALCANZA UN DIEZ POR CIENTO DE SHARE**

En el último estudio realizado en octubre de 2009, Ceuta TV es conocida por un 89 por ciento de la población de Ceuta. Un 77 por ciento la tiene presintonizada y un 51 por ciento la sigue de forma habitual, más de 40.000 telespectadores (53.000 durante el último mes).

El seguimiento diario supera 30.000 personas, que dedican a la emisora 39 minutos de media. Sobre el conjunto de la población el seguimiento alcanza 19 minutos diarios, con un share del 10 por ciento ; 11% durante el último mes, con un GRP's, cuota de telespectadores, de 8.500 al día en setiembre-octubre.

## Análisis cuantitativo de la audiencia de la emisora por áreas

### Datos obtenidos en cada área

- Grado de conocimiento de la población respecto al nombre de la emisora.
- Porcentaje de sintonización.
- Calidad de recepción.
- Frecuencia de seguimiento general de la emisora.
- Frecuencia de seguimiento en el último mes.
- Número de personas que siguen la emisora habitualmente.
- Número de personas que han seguido la emisora en el último mes.
- Tiempo medio de dedicación diaria a la emisora.
- Tiempo medio de dedicación diaria en el último mes.
- SHARE, GRP y total de horas de audiencia diaria (datos generales).
- SHARE, GRP y total de horas de audiencia diaria (datos del último mes).



Áreas de realización del estudio

## Área de Ceuta

### Análisis cuantitativo

<b>Última actualización</b>	Octubre de 2009
<b>Población de los municipios de la muestra</b>	77.389
<b>Municipios</b>	Ceuta

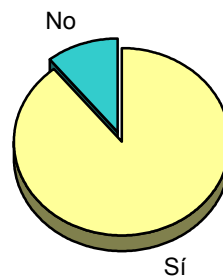
# INFORTÉCNICA

REF:son-ceutatv01/o09

Muestra: población mayor de 15 años de: Área de Ceuta

## Pregunta - ¿Conoce la emisora de TV local "Ceuta TV"?

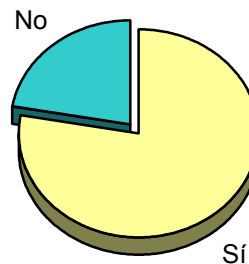
Respuesta	Porcentaje
Sí	89,2%
No	10,8%



Grado de conocimiento de la población respecto al nombre de la emisora

## Pregunta - ¿Tiene sintonizada "Ceuta TV" en su televisor?

Respuesta	Porcentaje
Sí	77,7%
No	22,3%

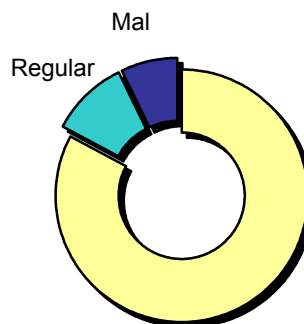


Porcentaje de sintonización

Muestra: población de: Área de Ceuta que conoce la emisora

## Pregunta - En cuanto a la recepción de la señal "Ceuta TV" ¿se recibe bien, regular o mal?

Respuesta	Porcentaje
Bien	82,8%
Regular	10,1%
Mal	7,1%



Bien  
Calidad de recepción

# INFORTÉCNICA

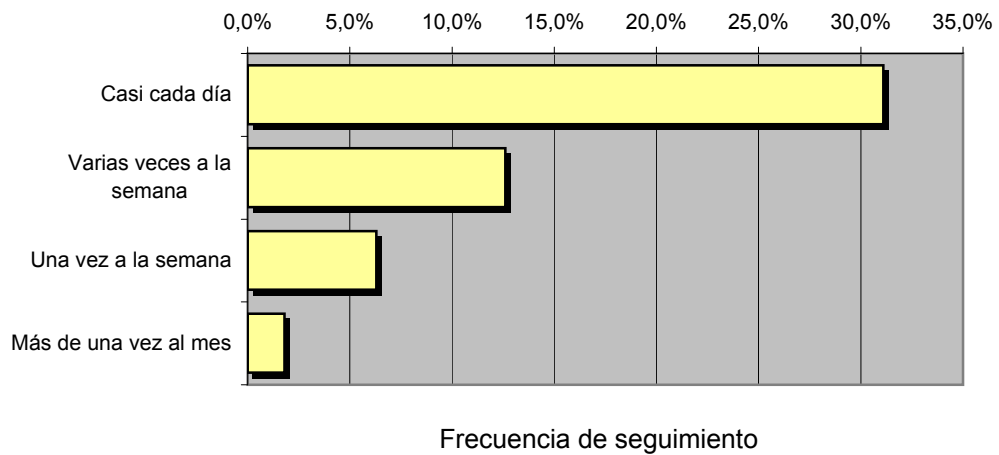
REF:son-ceutatv01/o09

Muestra: población mayor de 15 años de: Área de Ceuta

## Pregunta - ¿Con qué frecuencia sigue la emisora?

Respuesta	Porcentaje	Personas
Casi cada día	31,1%	24.068
Varias veces a la semana	12,6%	9.751
Una vez a la semana	6,3%	4.876
Más de una vez al mes	1,8%	1.393

Esta emisora es seguida habitualmente por **40.088** personas del área indicada



## Tiempo medio de dedicación diaria a la emisora

min / día	desviación	SHARE	GRPs	Horas de audiencia diaria
19,0	31,4	10,0%	7.739	24.513,4

min / día: media de minutos diarios que dedica la población del área específica a la emisora

Desviación estándar sobre la media: muestra la dispersión de valores sobre la media.

SHARE: cuota de audiencia, expresada en porcentaje, respecto al resto de emisoras.

GRPs: cuota de audiencia, expresada en número de personas, respecto al resto de emisoras.

Horas de audiencia diaria: total de horas de seguimiento que dedica el conjunto de la población.

# INFORTÉCNICA

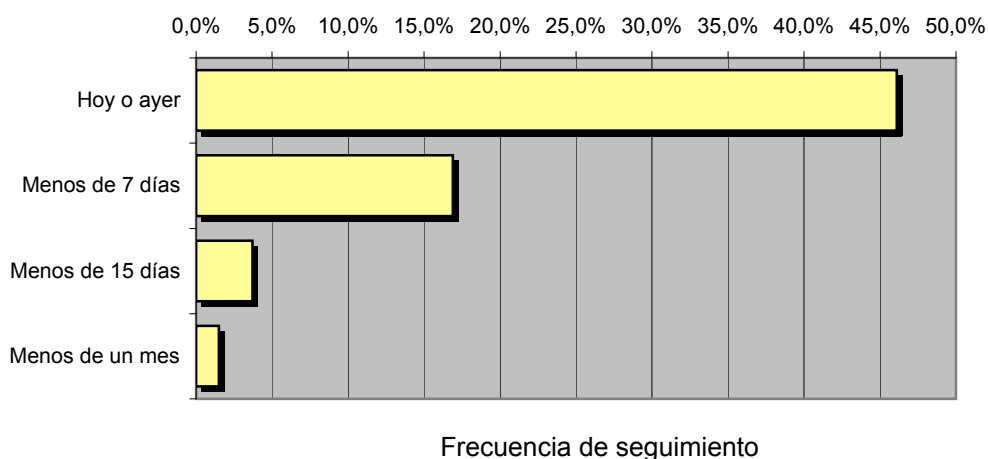
REF:son-ceutatv01/o09

Muestra: población mayor de 15 años de: Área de Ceuta

## Pregunta - ¿Aproximadamente, cuándo fue la última vez que vió "Ceuta TV"?

Respuesta	Porcentaje	Personas
Hoy o ayer	46,1%	35.676
Menos de 7 días	16,9%	13.079
Menos de 15 días	3,7%	2.863
Menos de un mes	1,5%	1.161

Esta emisora ha sido seguida por **52.779** personas durante el último mes.



## Tiempo medio de dedicación diaria a la emisora durante el último mes

Datos del último mes	
min / día	desviación
21,0	28,3

Datos del último mes		
SHARE	GRPs	Horas de audiencia diaria
10,9%	8.464	27.086,2

min / día: media de minutos diarios que dedica la población del área específica a la emisora

Desviación estándar sobre la media: muestra la dispersión de valores sobre la media.

SHARE: cuota de audiencia, expresada en porcentaje, respecto al resto de emisoras.

GRPs: cuota de audiencia, expresada en número de personas, respecto al resto de emisoras.

Horas de audiencia diaria: total de horas de seguimiento que dedica el conjunto de la población.



## Análisis por grupos de sexo y edad

Los datos que se presentan a continuación están basados en el conjunto de la muestra y no son proporcionales a la población de cada área.

### Datos obtenidos:

- Conocimiento del nombre de la emisora por sexos y edades.
- Frecuencia de seguimiento por sexos y edades.
- Tiempo de dedicación diario por sexos y edades.
- Tiempo de dedicación diario de los habituales a la emisora por sexos y edades.

# INFORTÉCNICA

REF:son-ceutatv01/o09

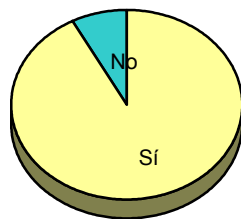
Muestra: población mayor de 15 años de toda el área de la muestra.

## Pregunta - ¿Conoce la emisora "Ceuta TV"?

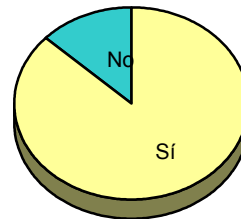
Análisis comparativo por grupos de sexo

Resp / Grupo	Hombres	Mujeres
Sí	92,1%	87,0%
No	7,9%	13,0%

Hombres

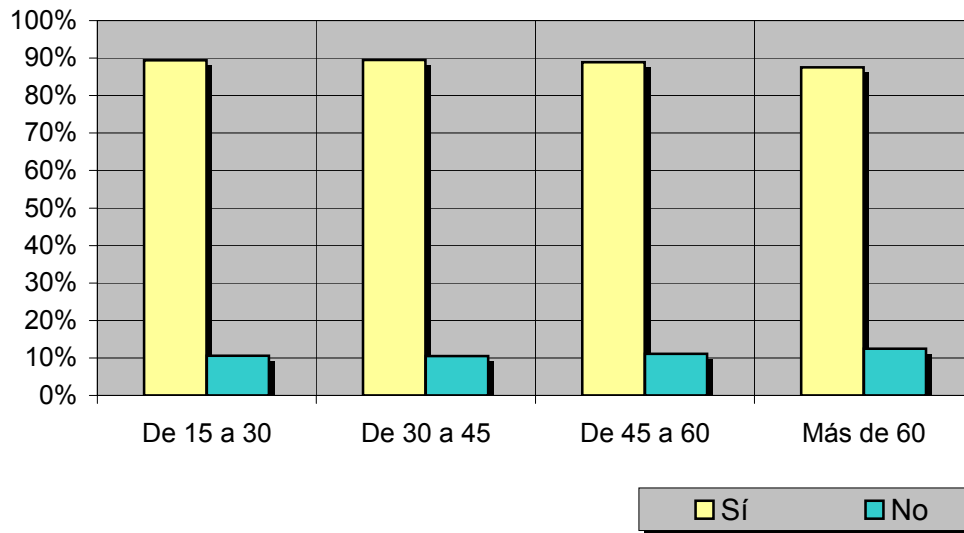


Mujeres



Análisis comparativo por grupos de edad

Resp \ Grupo	De 15 a 30	De 30 a 45	De 45 a 60	Más de 60
Sí	89,4%	89,5%	88,9%	87,5%
No	10,6%	10,5%	11,1%	12,5%



# INFORTÉCNICA

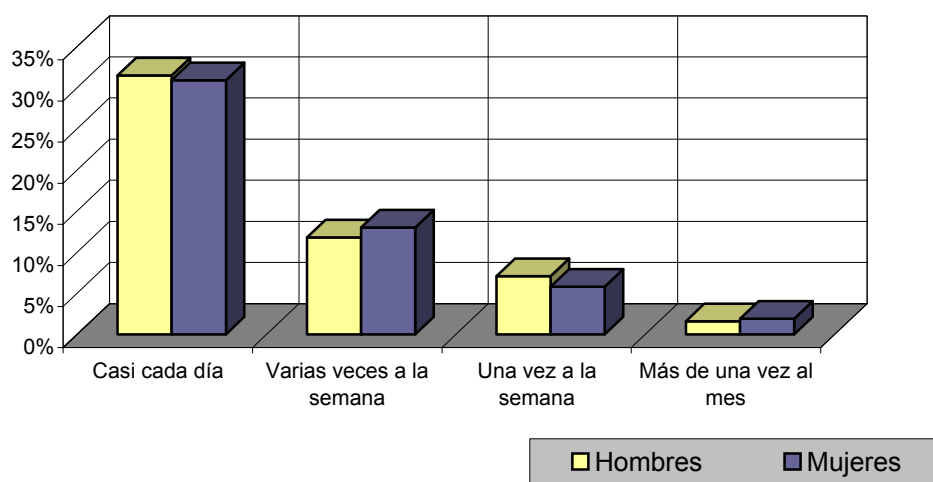
REF:son-ceutatv01/o09

Muestra: población mayor de 15 años de toda el área de la muestra.

## Pregunta - ¿Con qué frecuencia sigue la emisora?

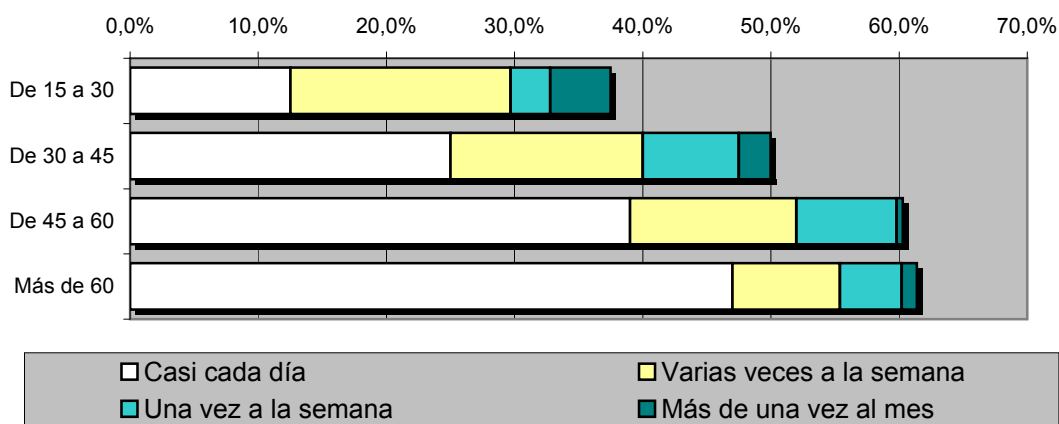
Análisis por grupos de sexo

Respuesta	Hombres	Mujeres
Casi cada día	31,5%	30,9%
Varias veces a la semana	11,8%	13,0%
Una vez a la semana	7,1%	5,8%
Más de una vez al mes	1,6%	1,9%



Análisis comparativo por grupos de edad

Resp \ Grupo	De 15 a 30	De 30 a 45	De 45 a 60	Más de 60
Casi cada día	12,5%	25,0%	39,0%	47,0%
Varias veces a la semana	17,2%	15,0%	13,0%	8,4%
Una vez a la semana	3,1%	7,5%	7,8%	4,8%
Más de una vez al mes	4,7%	2,5%	0,5%	1,2%



# INFORTÉCNICA

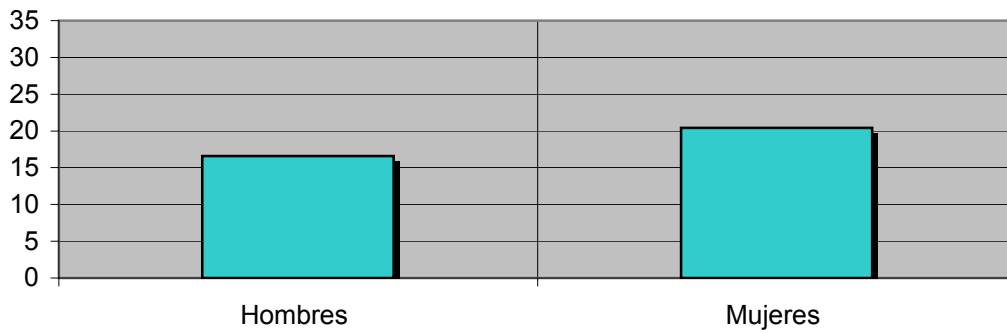
REF:son-ceutatv01/o09

Muestra: población mayor de 15 años de toda el área de la muestra.

## Tiempo medio de dedicación diaria a la emisora (minutos / día)

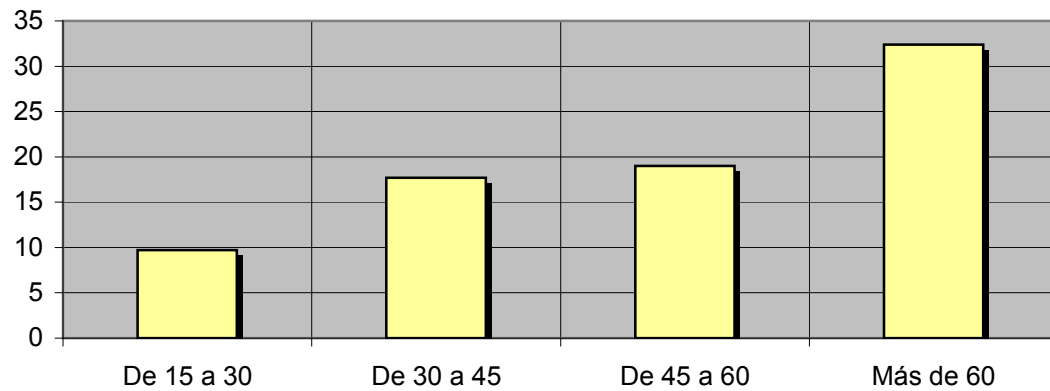
Análisis por sexos:

Hombres	Mujeres
16,6	20,4



Análisis por grupos de edad:

De 15 a 30	De 30 a 45	De 45 a 60	Más de 60
9,7	17,7	19,0	32,4



# INFORTÉCNICA

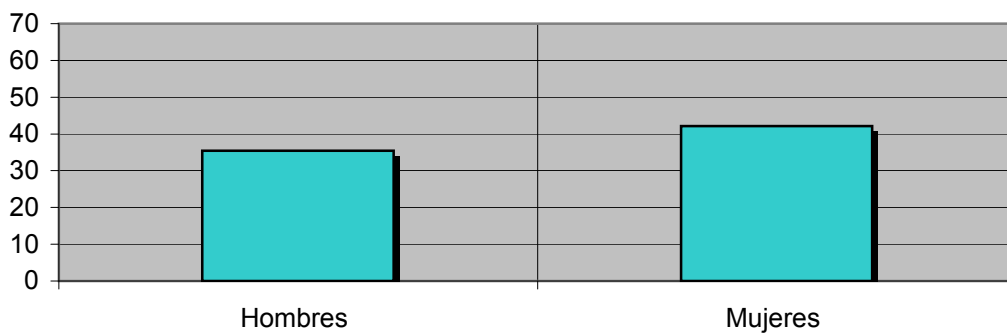
REF:son-ceutatv01/o09

Muestra: Población que sigue la emisora, por lo menos ocasionalmente.

## Tiempo medio de dedicación diaria a la emisora (minutos / día)

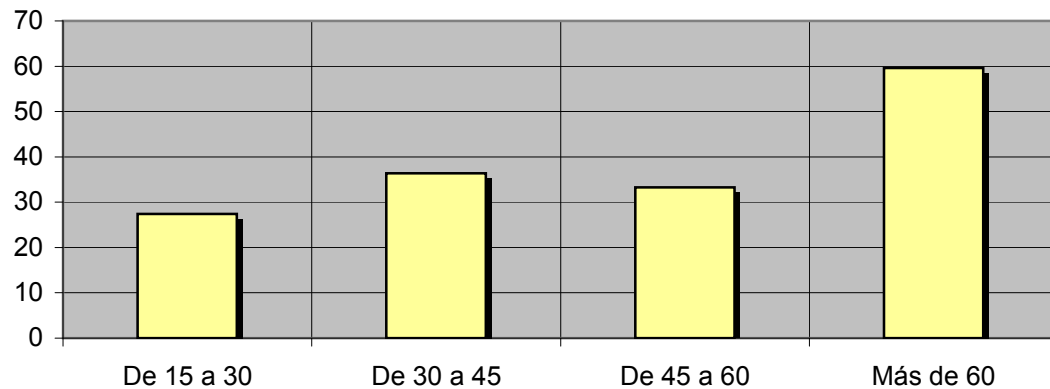
Análisis de sus seguidores por sexos:

Hombres	Mujeres
35,4	42,1



Análisis de sus seguidores por grupos de edad:

De 15 a 30	De 30 a 45	De 45 a 60	Más de 60
27,4	36,4	33,3	59,6



## Análisis sobre los seguidores habituales de la emisora

Se consideran habituales aquellos que dedican una media de más de un minuto al día a la emisora.

Datos obtenidos:

- Distribución de la audiencia durante el día
- Distribución de la audiencia durante la semana

# INFORTÉCNICA

REF:son-ceutatv01/o09

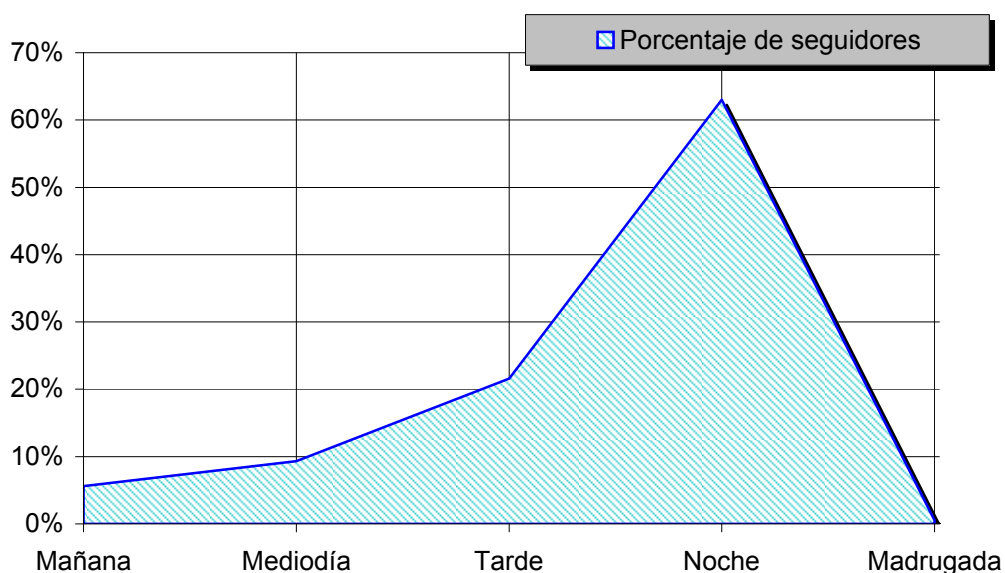
Muestra: Población habitual de la emisora.

## Pregunta - ¿A qué horas sigue habitualmente "Ceuta TV"?

- A. Mañana (6h - 12h)
- B. Mediodía (12h - 16h)
- C. Tarde (16h - 20h)
- D. Noche (20h - 1h)
- E. Madrugada (1h - 6h)

### Análisis general

Respuesta	Porcentaje de seguidores
Mañana	5,6%
Mediodía	9,3%
Tarde	21,6%
Noche	63,0%
Madrugada	0,5%



Distribución de la audiencia durante el día

Los resultados obtenidos son un reflejo del horario más común de sintonización de la emisora. Lo que no significa que no la sigan fuera del horario más habitual.

# INFORTÉCNICA

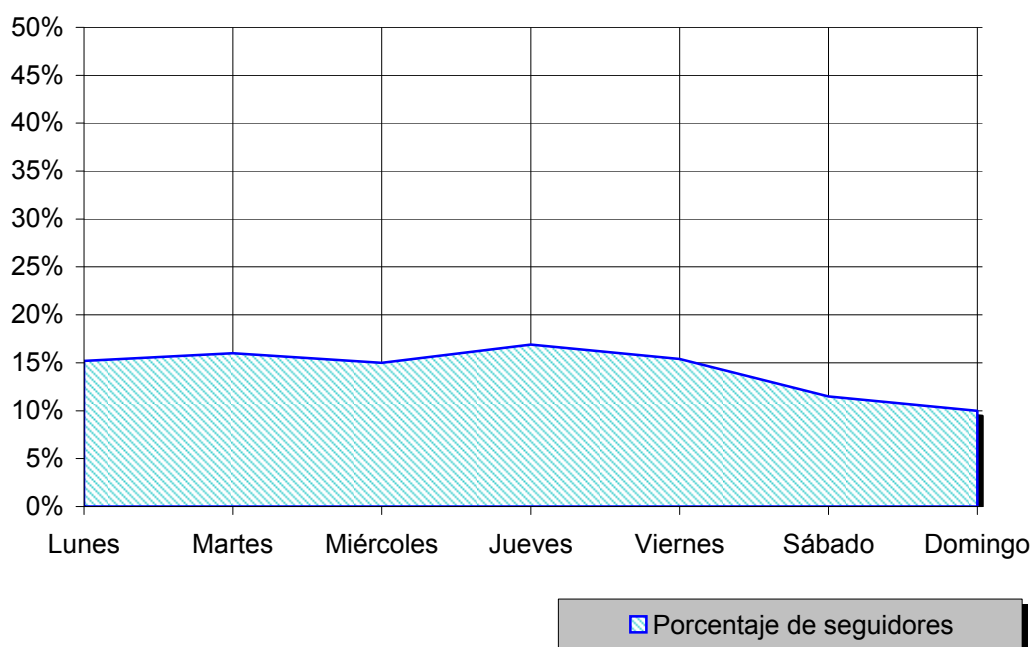
REF:son-ceutatv01/o09

Muestra: Población habitual de la emisora.

## Pregunta - ¿Qué días de la semana suele ver "Ceuta TV"?

Análisis general

Respuesta	Porcentaje de seguidores
Lunes	15,2%
Martes	16,0%
Miércoles	15,0%
Jueves	16,9%
Viernes	15,4%
Sábado	11,5%
Domingo	10,0%



Distribución de la audiencia durante los días de la semana