

ESTUDIO DE AUDIENCIA
"Global FM Mallorca"

FICHA TÉCNICA

Empresa que realiza el estudio	Información Técnica y Científica SL (Infortécnica)
Muestra	508 personas.
Margen de error de la muestra	Trabajando a un nivel de confianza del 95,5% (dos sigma), el margen de error es inferior al 5% para el conjunto de la muestra.
Universo	Población mayor de 15 años de Mallorca.
Tipo de entrevista	Telefónica, aleatoria y de distribución proporcional a la extensión de la población, obteniendo una muestra proporcional y significativa de cada grupo de sexo y edad.
Fecha del sondeo	Julio de 2009
Datos de Infortécnica	C/ Lepanto 422 08025 Barcelona Tel: 934334243 Fax: 934351627 Más información en: Http://www.infortecnica.com

Puede verificar la autenticidad de los datos del estudio consultando la web www.audiencia.org o contactando con Infortécnica.

“GLOBAL FM MALLORCA”, SEGUIDA POR MAS DE 96.000 MALLORQUINES, ALCANZA UN 6,4 POR CIENTO DE SHARE

“Global FM Mallorca” es conocida por un 28,4 por ciento de la población de la Isla de Mallorca, más de la mitad de los habituales de la radio. Más del 11 por ciento la sigue de forma habitual, 96.000 radioyentes, sobretodo jóvenes, que dedican a la emisora una media superior a 55 minutos diarios.

El conjunto de la población dedica a la emisora una media de 6,7 minutos cada día, obteniendo una cuota de audiencia (share) próxima del 6,4 por ciento. El GRP´s (cuota de radioyentes) es de casi 36.000.

Salvo los más mayores, todos los grupos de sexo y edad muestran interés por la emisora.

Análisis cuantitativo de la audiencia de la emisora por áreas

Datos obtenidos en cada área

- Grado de conocimiento de la población respecto al nombre de la emisora.
- Calidad de recepción.
- Frecuencia de seguimiento general de la emisora.
- Frecuencia de seguimiento en el último mes.
- Número de personas que siguen la emisora habitualmente.
- Número de personas que han seguido la emisora en el último mes.
- Tiempo medio de dedicación a la emisora.
- Tiempo medio de dedicación en el último mes.
- SHARE, GRP y total de horas de audiencia diaria (datos generales).
- SHARE, GRP y total de horas de audiencia diaria (datos del último mes).



Áreas de realización del estudio

Isla de Mallorca

Análisis cuantitativo

Última actualización	Julio de 2009
Población de los municipios de la muestra	846.210
Municipios	Todos los municipios

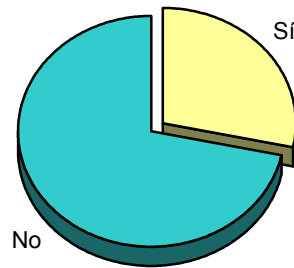
INFORTÉCNICA

REF:son-globalfmmallorca01/j09

Muestra: población mayor de 15 años de: Isla de Mallorca

Pregunta - ¿Conoce la emisora "Global FM Mallorca"?

Respuesta	Porcentaje
Sí	28,4%
No	71,6%

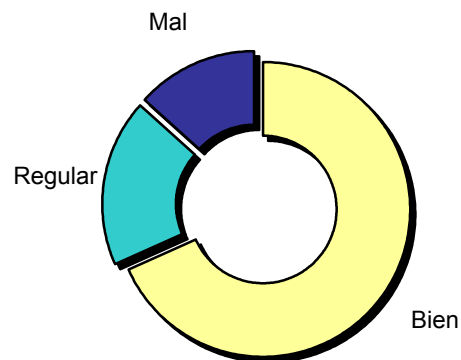


Grado de conocimiento de la población respecto al nombre de la emisora

Muestra: población de: Isla de Mallorca que conoce la emisora

Pregunta - En cuanto a la recepción de la señal "Global FM Mallorca" ¿se recibe bien, regular o mal?

Respuesta	Porcentaje
Bien	68,4%
Regular	18,4%
Mal	13,2%



Calidad de recepción

INFORTÉCNICA

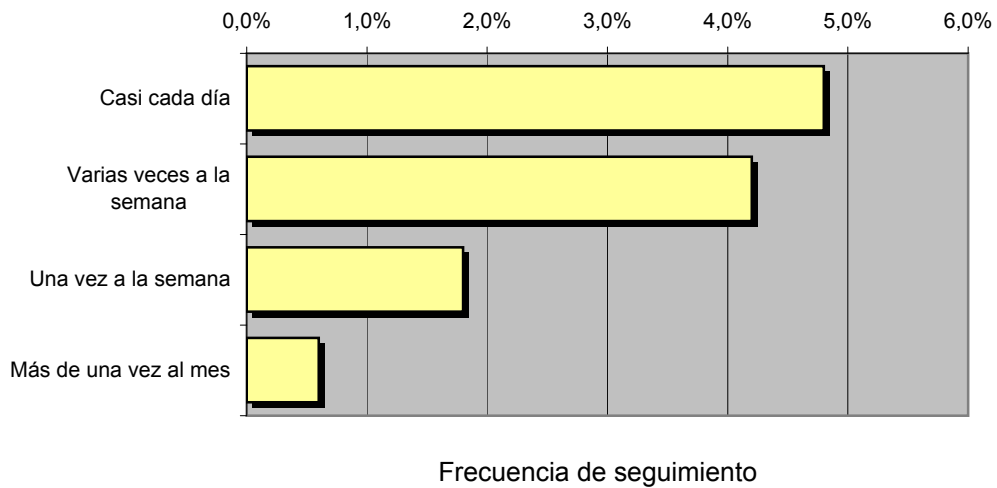
REF:son-globalfmmallorca01/j09

Muestra: población mayor de 15 años de: Isla de Mallorca

Pregunta - ¿Con qué frecuencia sigue la emisora?

Respuesta	Porcentaje	Personas
Casi cada día	4,8%	40.618
Varias veces a la semana	4,2%	35.541
Una vez a la semana	1,8%	15.232
Más de una vez al mes	0,6%	5.077

Esta emisora es seguida habitualmente por **96.468** personas del área indicada



Tiempo medio de dedicación diaria a la emisora

min / día	desviación	SHARE	GRPs	Horas de audiencia diaria
6,7	25,8	6,4%	35.638	94.493,5

min / día: media de minutos diarios que dedica la población del área específica a la emisora

Desviación estándar sobre la media: muestra la dispersión de valores sobre la media.

SHARE: cuota de audiencia, expresada en porcentaje, respecto al resto de emisoras.

GRPs: cuota de audiencia, expresada en número de personas, respecto al resto de emisoras.

Horas de audiencia diaria: total de horas de seguimiento que dedica el conjunto de la población.

INFORTÉCNICA

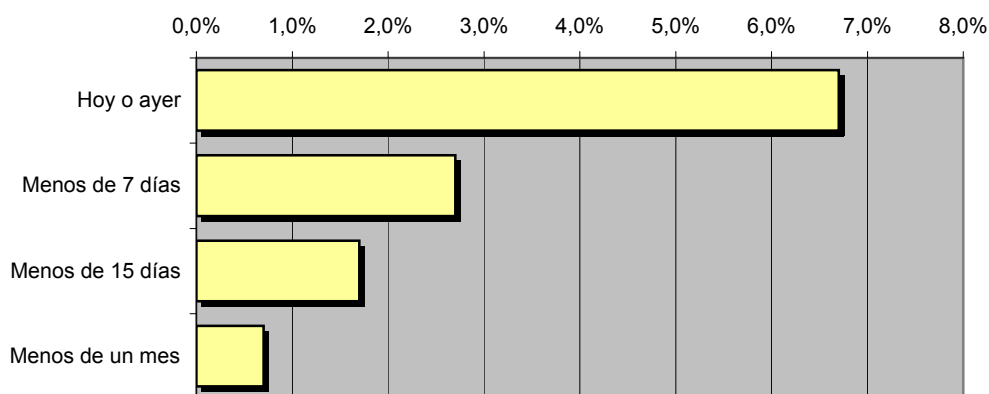
REF:son-globalfmmallorca01/j09

Muestra: población mayor de 15 años de: Isla de Mallorca

Pregunta - ¿Aproximadamente, cuándo fue la última vez que escuchó "Global FM Mallorca"?

Respuesta	Porcentaje	Personas
Hoy o ayer	6,7%	56.696
Menos de 7 días	2,7%	22.848
Menos de 15 días	1,7%	14.386
Menos de un mes	0,7%	5.923

Esta emisora es seguida por **99.853** personas durante el último mes



Frecuencia de seguimiento en el último mes

Tiempo medio de dedicación diaria a la emisora durante el último mes

Datos del último mes	
min / día	desviación
6,0	17,2

Datos del último mes		
SHARE	GRPs	Horas de audiencia diaria
5,7%	31.914	84.621,0

min / día: media de minutos diarios que dedica la población del área específica a la emisora

Desviación estándar sobre la media: muestra la dispersión de valores sobre la media.

SHARE: cuota de audiencia, expresada en porcentaje, respecto al resto de emisoras.

GRPs: cuota de audiencia, expresada en número de personas, respecto al resto de emisoras.

Horas de audiencia diaria: total de horas de seguimiento que dedica el conjunto de la población.

Análisis por grupos de sexo y edad

Los datos que se presentan a continuación están basados en el conjunto de la muestra y no son proporcionales a la población de cada área.

Datos obtenidos:

- Conocimiento del nombre de la emisora por sexos y edades.
- Tiempo de dedicación diario por sexos y edades.
- Tiempo de dedicación diario de sus oyentes por sexos y edades.

INFORTÉCNICA

REF:son-globalfmmallorca01/j09

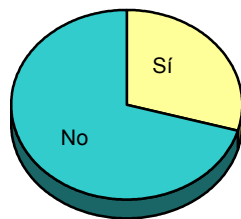
Muestra: población mayor de 15 años de toda el área de la muestra.

Pregunta - ¿Conoce la emisora "Global FM Mallorca"?

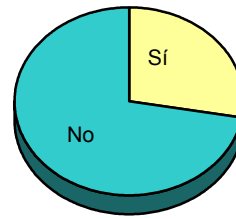
Análisis comparativo por grupos de sexo

Resp / Grupo	Hombres	Mujeres
Sí	29,5%	27,8%
No	70,5%	72,2%

Hombres

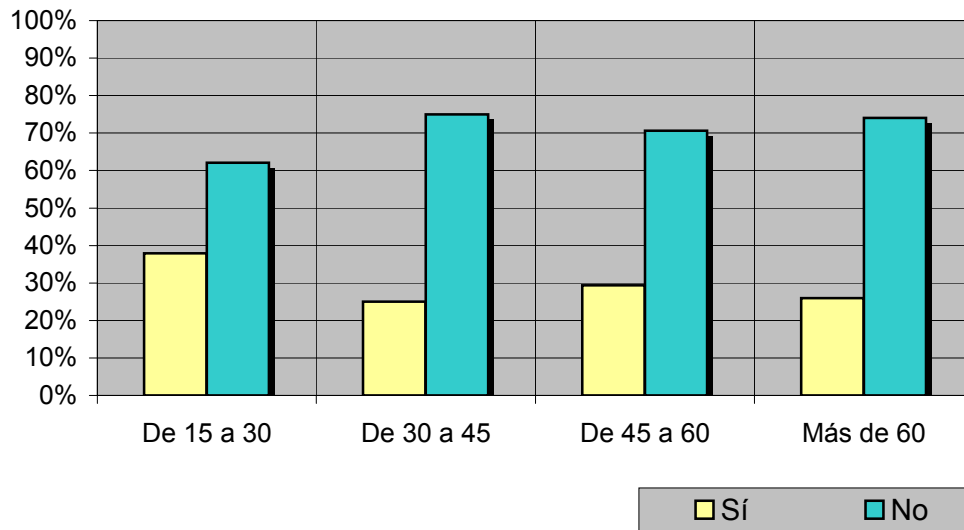


Mujeres



Análisis comparativo por grupos de edad

Resp \ Grupo	De 15 a 30	De 30 a 45	De 45 a 60	Más de 60
Sí	37,9%	25,0%	29,4%	26,0%
No	62,1%	75,0%	70,6%	74,0%



INFORTÉCNICA

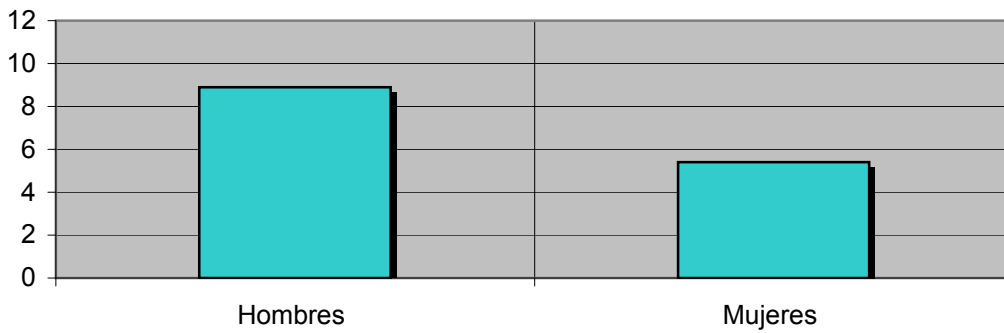
REF:son-globalfmmallorca01/j09

Muestra: población mayor de 15 años de toda el área de la muestra.

Tiempo medio de dedicación diaria a la emisora (minutos / día)

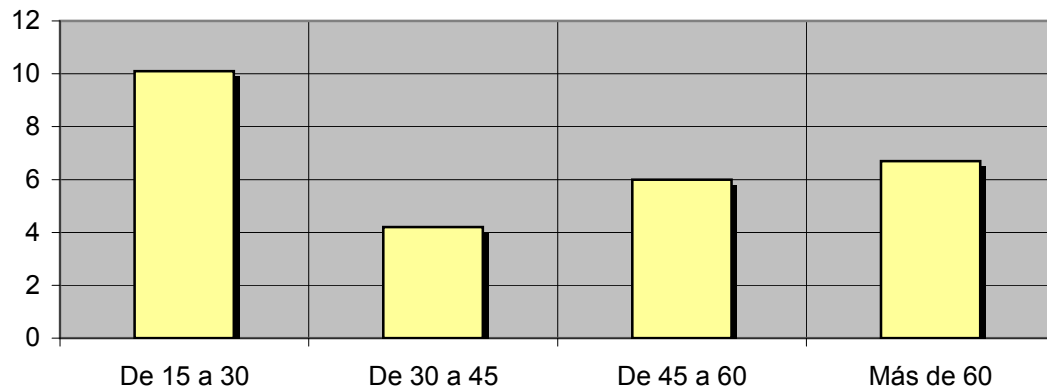
Análisis por sexos:

Hombres	Mujeres
8,9	5,4



Análisis por grupos de edad:

De 15 a 30	De 30 a 45	De 45 a 60	Más de 60
10,1	4,2	6,0	6,7



INFORTÉCNICA

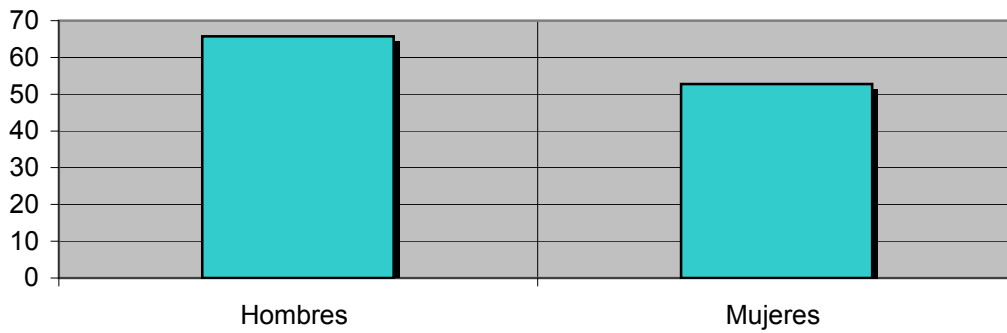
REF:son-globalfmmallorca01/j09

Muestra: Población oyente de la emisora.

Tiempo medio de dedicación diaria a la emisora (minutos / día)

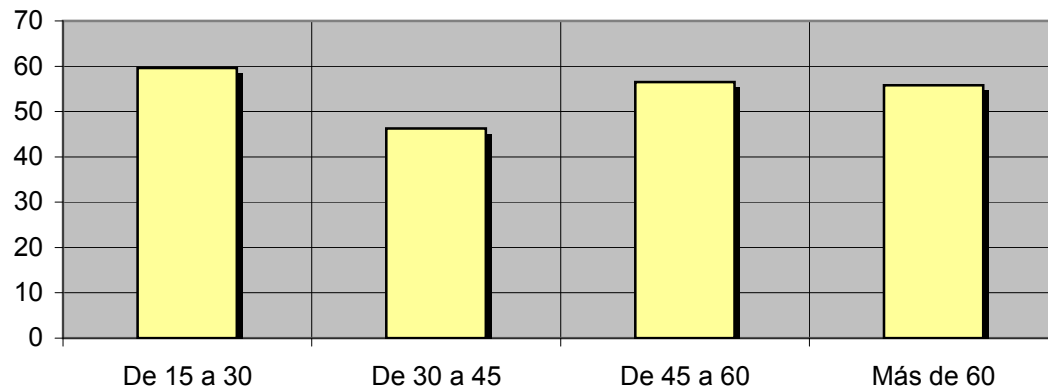
Análisis de sus seguidores por sexos:

Hombres	Mujeres
65,7	52,8



Análisis de sus seguidores por grupos de edad:

De 15 a 30	De 30 a 45	De 45 a 60	Más de 60
59,6	46,3	56,5	55,8



Análisis sobre los oyentes habituales de la emisora

Se consideran habituales los que dedican una media de más de un minuto al día a la emisora.

Datos obtenidos:

- Distribución de la audiencia durante el día
- Distribución de la audiencia durante la semana
- Progresión de la audiencia

INFORTÉCNICA

REF:son-globalfmmallorca01/j09

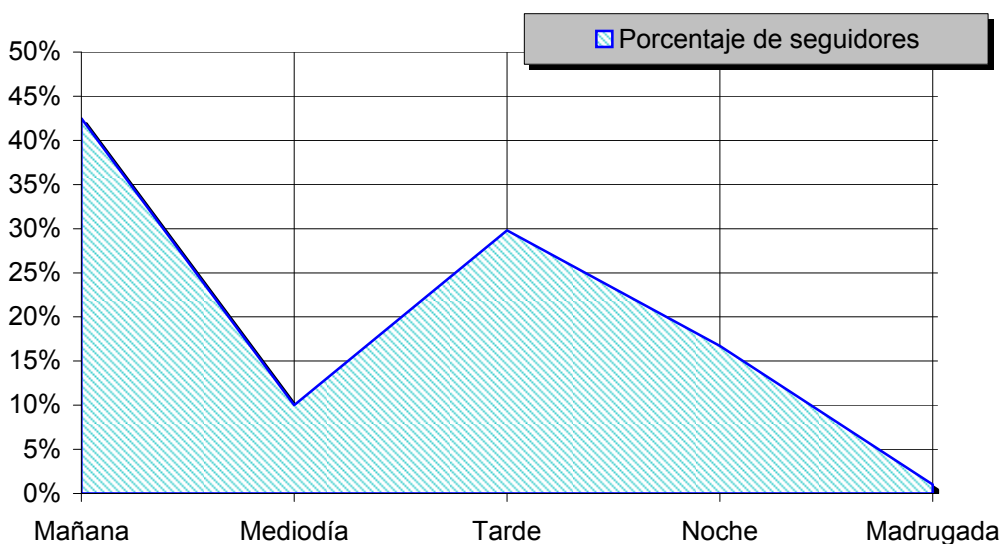
Muestra: Población habitual de la emisora.

Pregunta - ¿A qué horas escucha habitualmente "Global FM Mallorca"?

- A. Mañana (6h - 12h)
- B. Mediodía (12h - 16h)
- C. Tarde (16h - 20h)
- D. Noche (20h - 1h)
- E. Madrugada (1h - 6h)

Análisis general

Respuesta	Porcentaje de seguidores
Mañana	42,5%
Mediodía	10,0%
Tarde	29,8%
Noche	16,7%
Madrugada	1,0%



Distribución de la audiencia durante el día

Los resultados obtenidos son un reflejo del horario más común de sintonización de la emisora. Lo que no significa que no la sigan fuera del horario más habitual.

INFORTÉCNICA

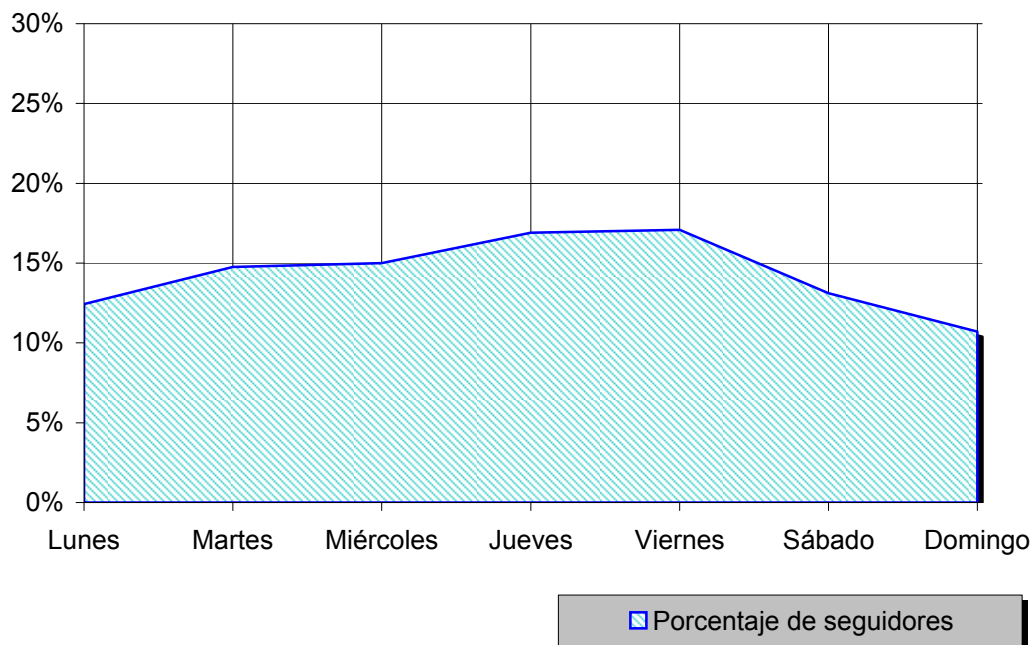
REF:son-globalfmmallorca01/j09

Muestra: Población habitual de la emisora.

Pregunta - ¿Qué días de la semana suele escuchar "Global FM Mallorca"?

Análisis general

Respuesta	Porcentaje de seguidores
Lunes	12,4%
Martes	14,8%
Miércoles	15,0%
Jueves	16,9%
Viernes	17,1%
Sábado	13,1%
Domingo	10,7%



Distribución de la audiencia durante los días de la semana

INFORTÉCNICA

REF:son-globalfmmallorca01/j09

Muestra: Población que conoce la emisora.

Pregunta - ¿Sigue la emisora: más, igual o menos que hace un año?

- A. Más
- B. Igual
- C. Menos
- D. No sabe / no contesta

Análisis general

Respuesta	Porcentaje
Más	17,2%
Igual	34,5%
Menos	10,3%

