

ESTUDIO DE AUDIENCIA

"TeleVigo"

FICHA TÉCNICA

Empresa que realiza el estudio	Información Técnica y Científica SL (Infortécnica)
Muestra	506 personas.
Margen de error de la muestra	Trabajando a un nivel de confianza del 95,5% (dos sigma), el margen de error es inferior al 5% para el conjunto de la muestra.
Universo	Población mayor de 15 años de Vigo y del Valle Miñor y el Morrazo.
Tipo de entrevista	Telefónica, aleatoria y de distribución proporcional a la extensión de la población, obteniendo una muestra proporcional y significativa de cada grupo de sexo y edad.
Fecha del sondeo	Junio de 2009
Datos de Infortécnica	C/ Lepanto 422 08025 Barcelona Tel: 934334243 Fax: 934351627 Más información en: Http://www.infortecnica.com

Puede verificar la autenticidad de los datos del estudio consultando la web www.audiencia.org o contactando con Infortécnica.

“TELEVIGO”, SEGUIDA POR 236.000 TELESPECTADORES, ALCANZA UN 8.3 POR CIENTO DE SHARE EN VIGO DURANTE EL ÚLTIMO MES

En el último estudio realizado en junio de 2009; en Vigo y las poblaciones del entorno; "Televiso" es una emisora conocida por un 92 por ciento de la población de Vigo. Se encuentra sintonizada en un 81 por ciento de los televisores. Más de la mitad de la población la sigue de forma habitual, 236.000 telespectadores durante el último mes, dedicando a la emisora una media de 28 minutos.

El conjunto de la población, dedica a la emisora una media de 15.3 minutos diarios, con una cuota (share) del ocho por ciento (8.3 por ciento durante el último mes). El GRP's global es próximo a 30.000 telespectadores.

La emisora es seguida por todos los grupos de sexo y edad.

Análisis cuantitativo de la audiencia de la emisora por áreas

Datos obtenidos en cada área

- Grado de conocimiento de la población respecto al nombre de la emisora.
- Porcentaje de sintonización.
- Calidad de recepción.
- Frecuencia de seguimiento general de la emisora.
- Frecuencia de seguimiento en el último mes.
- Número de personas que siguen la emisora habitualmente.
- Número de personas que han seguido la emisora en el último mes.
- Tiempo medio de dedicación diaria a la emisora.
- Tiempo medio de dedicación diaria en el último mes.
- SHARE, GRP y total de horas de audiencia diaria (datos generales).
- SHARE, GRP y total de horas de audiencia diaria (datos del último mes).



Áreas de realización del estudio

Área de Vigo

Análisis cuantitativo

Última actualización	Junio de 2009
Población de los municipios de la muestra	294.772
Municipios	Vigo

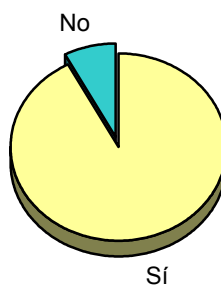
INFORTÉCNICA

REF:son-televigo01/j00

Muestra: población mayor de 15 años de: Área de Vigo

Pregunta - ¿Conoce la emisora de TV local "TeleVigo"?

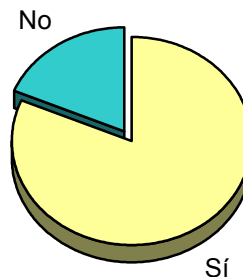
Respuesta	Porcentaje
Sí	92,2%
No	7,8%



Grado de conocimiento de la población respecto al nombre de la emisora

Pregunta - ¿Tiene sintonizada "TeleVigo" en su televisor?

Respuesta	Porcentaje
Sí	81,3%
No	18,7%

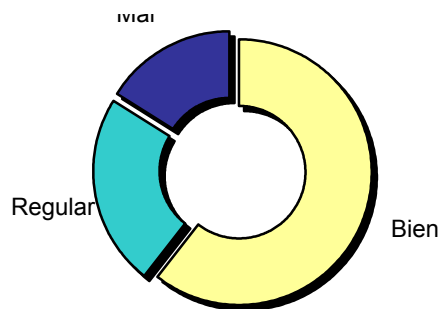


Porcentaje de sintonización

Muestra: población de: Área de Vigo que conoce la emisora

Pregunta - En cuanto a la recepción de la señal "TeleVigo" ¿se recibe bien, regular o mal?

Respuesta	Porcentaje
Bien	60,5%
Regular	23,4%
Mal	16,1%



Calidad de recepción

INFORTÉCNICA

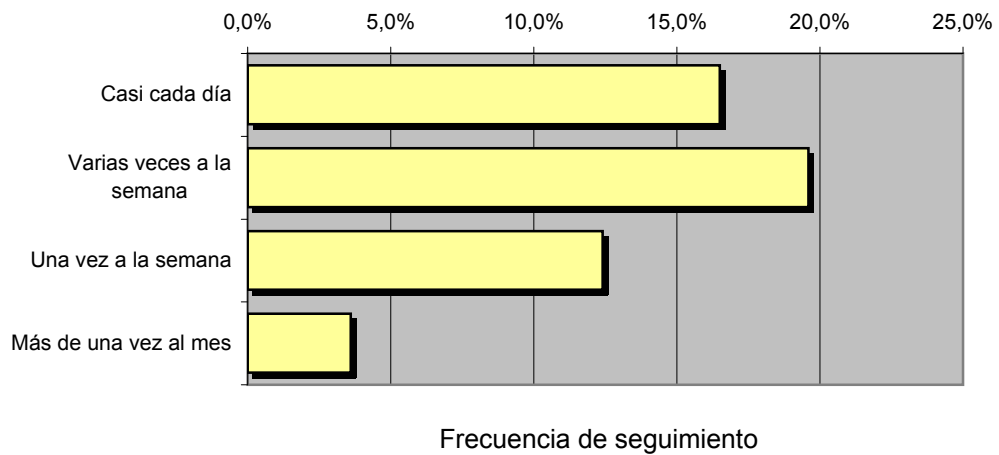
REF:son-televido01/j00

Muestra: población mayor de 15 años de: Área de Vigo

Pregunta - ¿Con qué frecuencia sigue la emisora?

Respuesta	Porcentaje	Personas
Casi cada día	16,5%	48.637
Varias veces a la semana	19,6%	57.775
Una vez a la semana	12,4%	36.552
Más de una vez al mes	3,6%	10.612

Esta emisora es seguida habitualmente por **153.576** personas del área indicada



Tiempo medio de dedicación diaria a la emisora

min / día	desviación	SHARE	GRPs	Horas de audiencia diaria
15,3	31,3	8,0%	23.534	75.307,4

min / día: media de minutos diarios que dedica la población del área específica a la emisora

Desviación estándar sobre la media: muestra la dispersión de valores sobre la media.

SHARE: cuota de audiencia, expresada en porcentaje, respecto al resto de emisoras.

GRPs: cuota de audiencia, expresada en número de personas, respecto al resto de emisoras.

Horas de audiencia diaria: total de horas de seguimiento que dedica el conjunto de la población.

INFORTÉCNICA

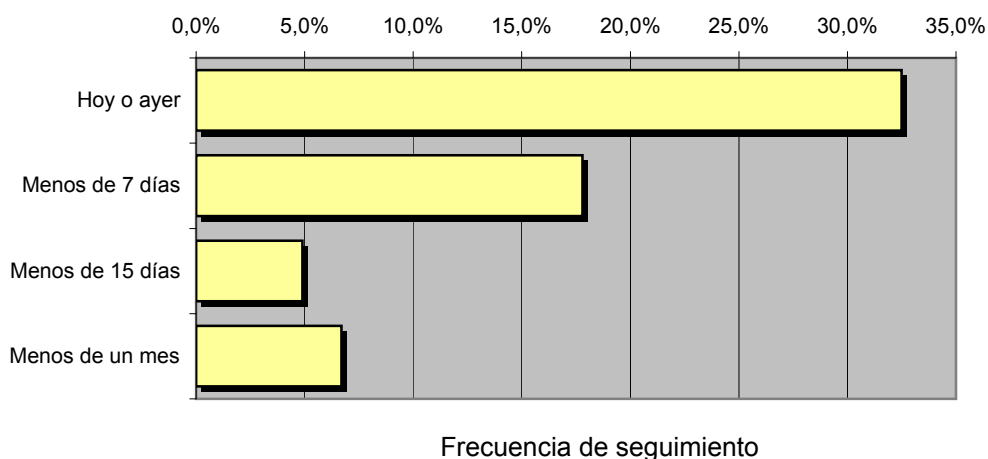
REF:son-televigo01/j00

Muestra: población mayor de 15 años de: Área de Vigo

Pregunta - ¿Aproximadamente, cuándo fue la última vez que vió "TeleVigo"?

Respuesta	Porcentaje	Personas
Hoy o ayer	32,5%	95.801
Menos de 7 días	17,8%	52.469
Menos de 15 días	4,9%	14.444
Menos de un mes	6,7%	19.750

Esta emisora ha sido seguida por **182.464** personas durante el último mes.



Tiempo medio de dedicación diaria a la emisora durante el último mes

Datos del último mes	
min / día	desviación
16,0	25,7

Datos del último mes		
SHARE	GRPs	Horas de audiencia diaria
8,3%	24.564	78.605,9

min / día: media de minutos diarios que dedica la población del área específica a la emisora

Desviación estándar sobre la media: muestra la dispersión de valores sobre la media.

SHARE: cuota de audiencia, expresada en porcentaje, respecto al resto de emisoras.

GRPs: cuota de audiencia, expresada en número de personas, respecto al resto de emisoras.

Horas de audiencia diaria: total de horas de seguimiento que dedica el conjunto de la población.



Áreas de realización del estudio

Poblaciones próximas a Vigo

Análisis cuantitativo

Última actualización	Junio de 2009
Población de los municipios de la muestra	86.867
Municipios	Baiona Gondomar Nigrán Cangas Moaña

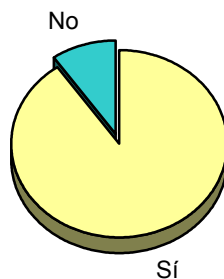
INFORTÉCNICA

REF:son-televigo01/j00

Muestra: población mayor de 15 años de: Poblaciones próximas a Vigo

Pregunta - ¿Conoce la emisora de TV local "TeleVigo"?

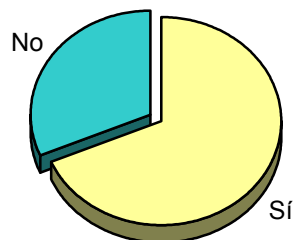
Respuesta	Porcentaje
Sí	90,3%
No	9,7%



Grado de conocimiento de la población respecto al nombre de la emisora

Pregunta - ¿Tiene sintonizada "TeleVigo" en su televisor?

Respuesta	Porcentaje
Sí	68,5%
No	31,5%

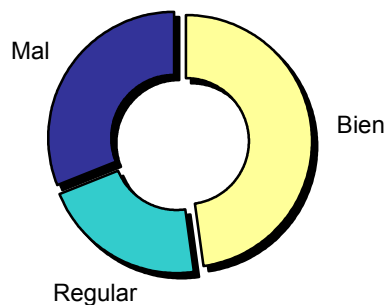


Porcentaje de sintonización

Muestra: población de: Poblaciones próximas a Vigo que conoce la emisora

Pregunta - En cuanto a la recepción de la señal "TeleVigo" ¿se recibe bien, regular o mal?

Respuesta	Porcentaje
Bien	47,8%
Regular	21,2%
Mal	31,0%



Calidad de recepción

INFORTÉCNICA

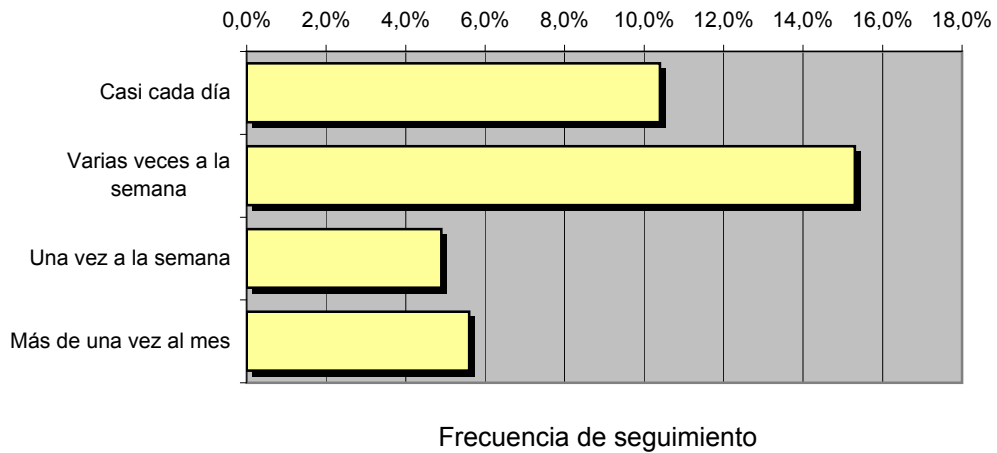
REF:son-televigo01/j00

Muestra: población mayor de 15 años de: Poblaciones próximas a Vigo

Pregunta - ¿Con qué frecuencia sigue la emisora?

Respuesta	Porcentaje	Personas
Casi cada día	10,4%	9.034
Varias veces a la semana	15,3%	13.291
Una vez a la semana	4,9%	4.256
Más de una vez al mes	5,6%	4.865

Esta emisora es seguida habitualmente por **31.446** personas del área indicada



Tiempo medio de dedicación diaria a la emisora

min / día	desviación	SHARE	GRPs	Horas de audiencia diaria
7,8	18,3	4,0%	3.517	11.253,6

min / día: media de minutos diarios que dedica la población del área específica a la emisora

Desviación estándar sobre la media: muestra la dispersión de valores sobre la media.

SHARE: cuota de audiencia, expresada en porcentaje, respecto al resto de emisoras.

GRPs: cuota de audiencia, expresada en número de personas, respecto al resto de emisoras.

Horas de audiencia diaria: total de horas de seguimiento que dedica el conjunto de la población.

INFORTÉCNICA

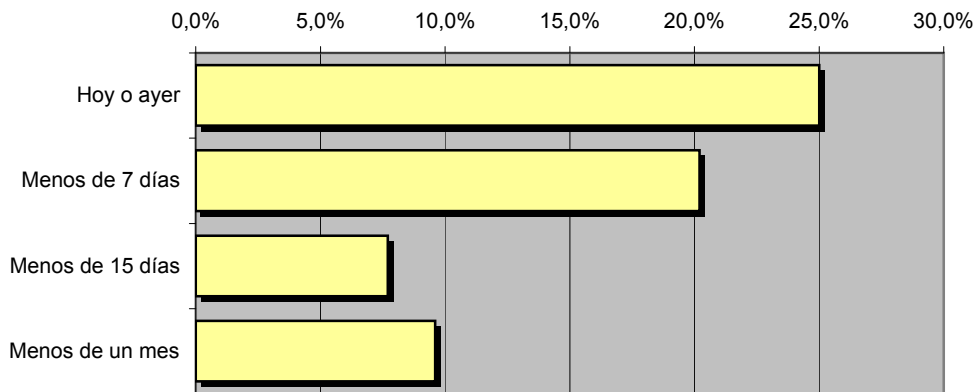
REF:son-televigo01/j00

Muestra: población mayor de 15 años de: Poblaciones próximas a Vigo

Pregunta - ¿Aproximadamente, cuándo fue la última vez que vio "TeleVigo"?

Respuesta	Porcentaje	Personas
Hoy o ayer	25,0%	21.717
Menos de 7 días	20,2%	17.547
Menos de 15 días	7,7%	6.689
Menos de un mes	9,6%	8.339

Esta emisora ha sido seguida por **54.292** personas durante el último mes



Frecuencia de seguimiento

Tiempo medio de dedicación diaria a la emisora durante el último mes

Datos del último mes	
min / día	desviación
10,0	15,2

Datos del último mes		
SHARE	GRPs	Horas de audiencia diaria
5,2%	4.524	14.477,8

min / día: media de minutos diarios que dedica la población del área específica a la emisora

Desviación estándar sobre la media: muestra la dispersión de valores sobre la media.

SHARE: cuota de audiencia, expresada en porcentaje, respecto al resto de emisoras.

GRPs: cuota de audiencia, expresada en número de personas, respecto al resto de emisoras.

Horas de audiencia diaria: total de horas de seguimiento que dedica el conjunto de la población.

Análisis por grupos de sexo y edad

Los datos que se presentan a continuación están basados en el conjunto de la muestra y no son proporcionales a la población de cada área.

Datos obtenidos:

- Conocimiento del nombre de la emisora por sexos y edades.
- Frecuencia de seguimiento por sexos y edades.
- Tiempo de dedicación diario por sexos y edades.
- Tiempo de dedicación diario de los habituales a la emisora por sexos y edades.

INFORTÉCNICA

REF:son-televigo01/j00

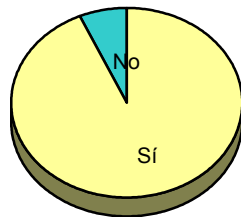
Muestra: población mayor de 15 años de toda el área de la muestra.

Pregunta - ¿Conoce la emisora "TeleVigo"?

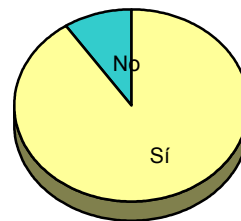
Análisis comparativo por grupos de sexo

Resp / Grupo	Hombres	Mujeres
Sí	93,3%	90,5%
No	6,7%	9,5%

Hombres

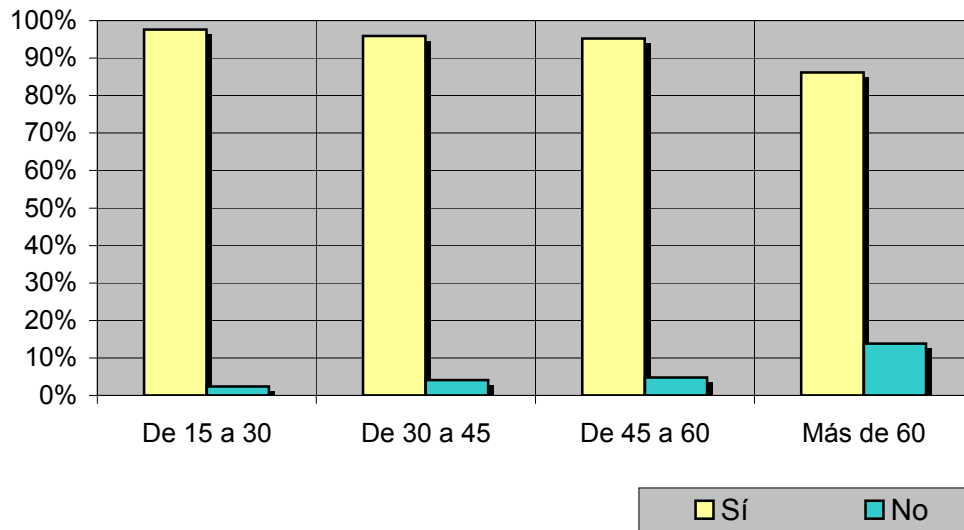


Mujeres



Análisis comparativo por grupos de edad

Resp \ Grupo	De 15 a 30	De 30 a 45	De 45 a 60	Más de 60
Sí	97,6%	95,9%	95,2%	86,2%
No	2,4%	4,1%	4,8%	13,8%



INFORTÉCNICA

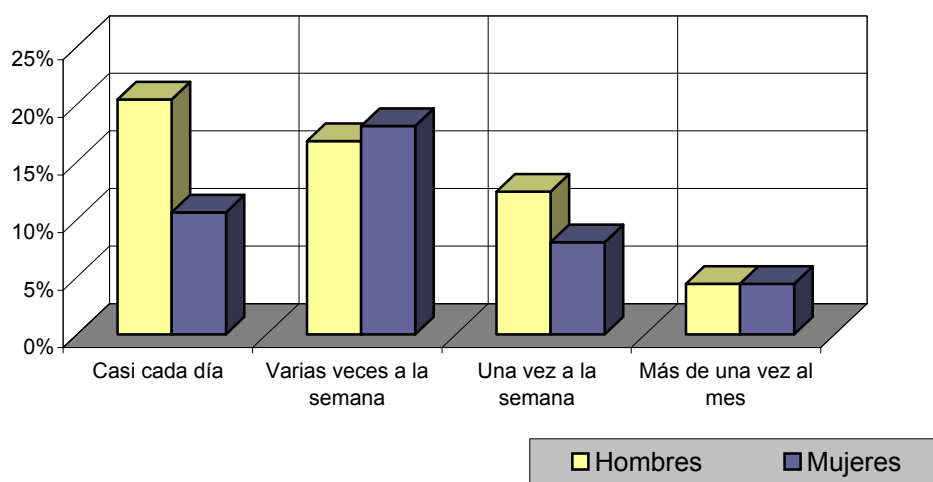
REF:son-televigo01/j00

Muestra: población mayor de 15 años de toda el área de la muestra.

Pregunta - ¿Con qué frecuencia sigue la emisora?

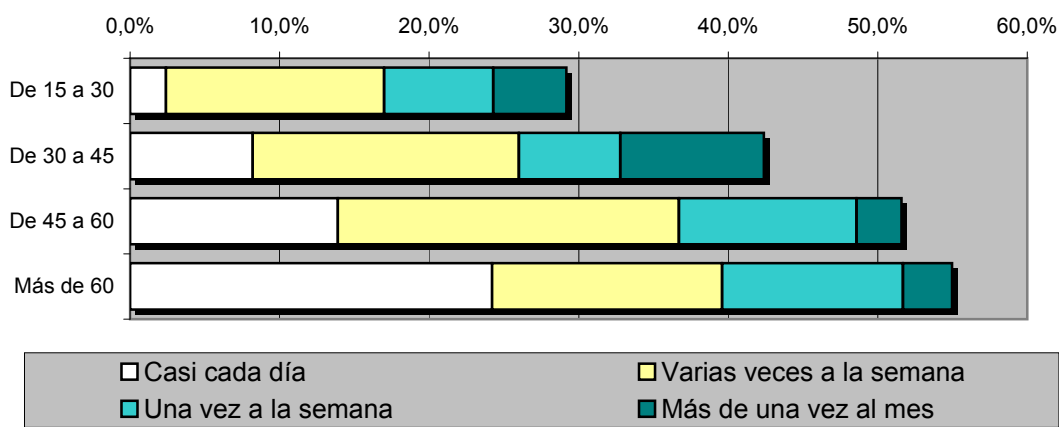
Análisis por grupos de sexo

Respuesta	Hombres	Mujeres
Casi cada día	20,4%	10,6%
Varias veces a la semana	16,8%	18,1%
Una vez a la semana	12,4%	8,0%
Más de una vez al mes	4,4%	4,4%



Análisis comparativo por grupos de edad

Resp \ Grupo	De 15 a 30	De 30 a 45	De 45 a 60	Más de 60
Casi cada día	2,4%	8,2%	13,9%	24,2%
Varias veces a la semana	14,6%	17,8%	22,8%	15,4%
Una vez a la semana	7,3%	6,8%	11,9%	12,1%
Más de una vez al mes	4,9%	9,6%	3,0%	3,3%



INFORTÉCNICA

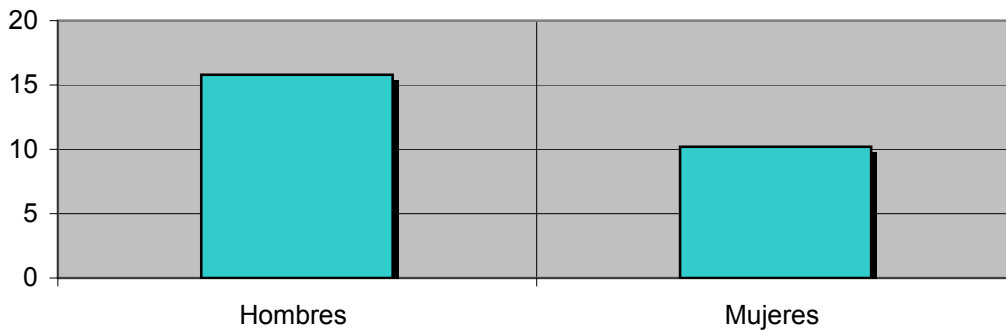
REF:son-televigo01/j00

Muestra: población mayor de 15 años de toda el área de la muestra.

Tiempo medio de dedicación diaria a la emisora (minutos / día)

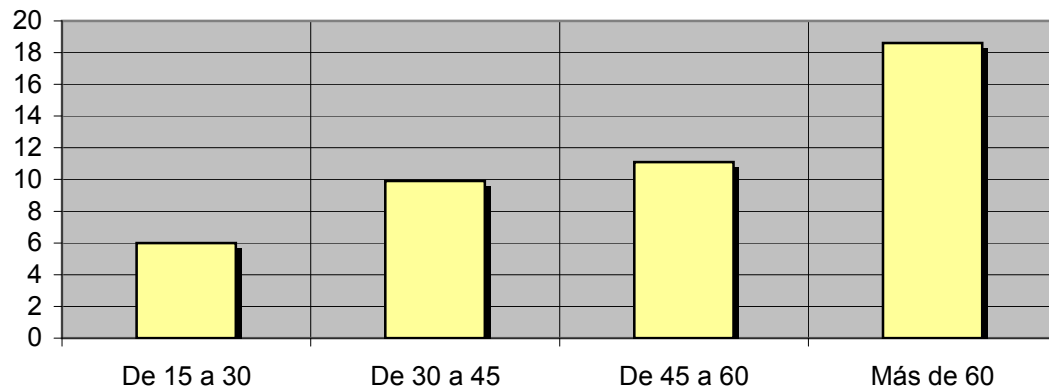
Análisis por sexos:

Hombres	Mujeres
15,8	10,2



Análisis por grupos de edad:

De 15 a 30	De 30 a 45	De 45 a 60	Más de 60
6,0	9,9	11,1	18,6



INFORTÉCNICA

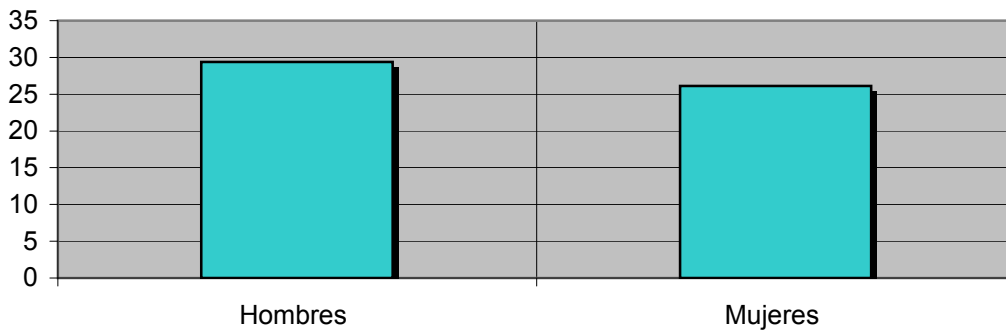
REF:son-televigo01/j00

Muestra: Población que sigue la emisora, por lo menos ocasionalmente.

Tiempo medio de dedicación diaria a la emisora (minutos / día)

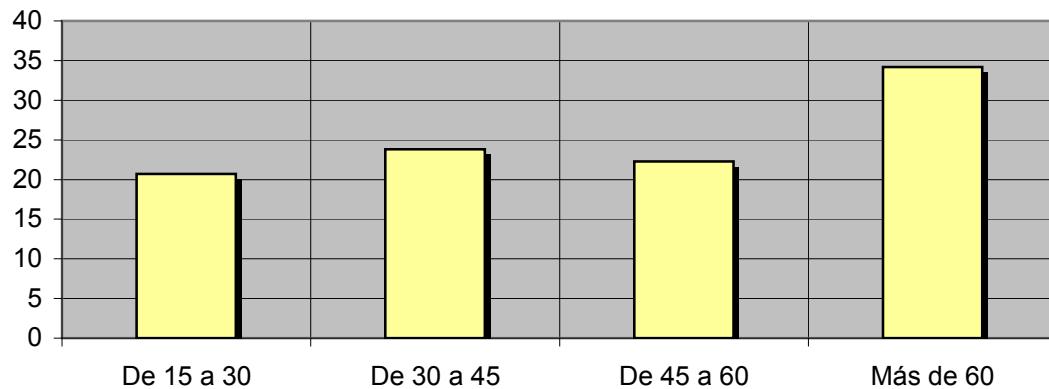
Análisis de sus seguidores por sexos:

Hombres	Mujeres
29,4	26,1



Análisis de sus seguidores por grupos de edad:

De 15 a 30	De 30 a 45	De 45 a 60	Más de 60
20,7	23,8	22,3	34,2



Análisis sobre los seguidores habituales de la emisora

Se consideran habituales aquellos que dedican una media de más de un minuto al día a la emisora.

Datos obtenidos:

- Distribución de la audiencia durante el día
- Distribución de la audiencia durante la semana
- Preferencias de programación
- Progresión de la audiencia

INFORTÉCNICA

REF:son-televigo01/j00

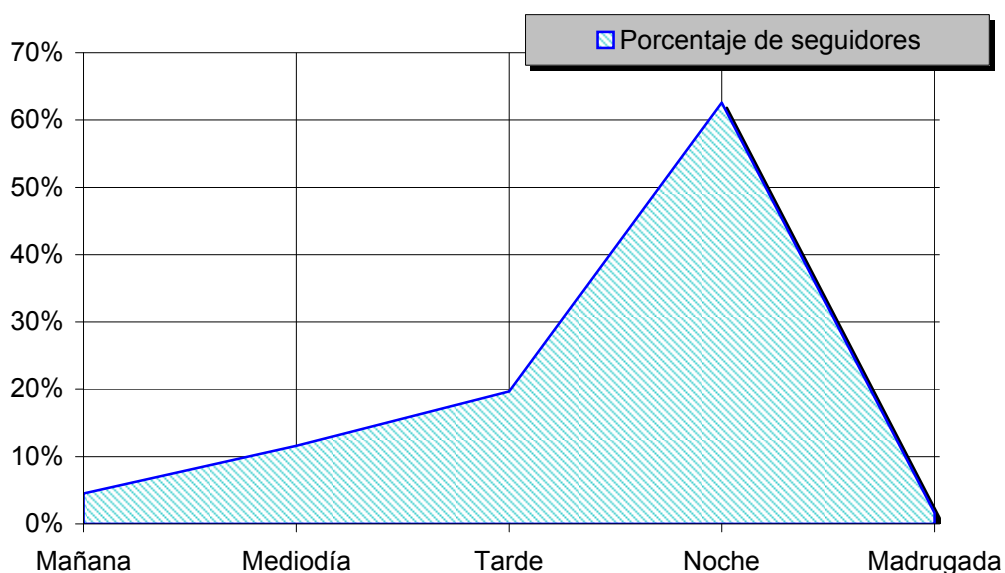
Muestra: Población habitual de la emisora.

Pregunta - ¿A qué horas sigue habitualmente "TeleVigo"?

- A. Mañana (6h - 12h)
- B. Mediodía (12h - 16h)
- C. Tarde (16h - 20h)
- D. Noche (20h - 1h)
- E. Madrugada (1h - 6h)

Análisis general

Respuesta	Porcentaje de seguidores
Mañana	4,5%
Mediodía	11,6%
Tarde	19,7%
Noche	62,6%
Madrugada	1,6%



Distribución de la audiencia durante el día

Los resultados obtenidos son un reflejo del horario más común de sintonización de la emisora. Lo que no significa que no la sigan fuera del horario más habitual.

INFORTÉCNICA

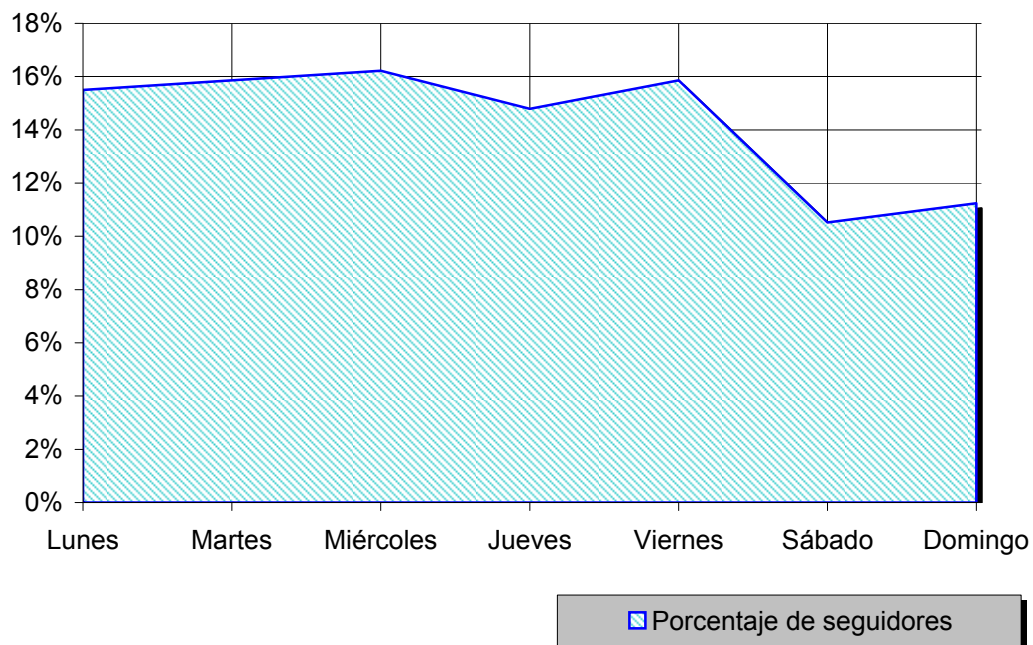
REF:son-televigo01/j00

Muestra: Población habitual de la emisora.

Pregunta - ¿Qué días de la semana suele ver "TeleVigo"?

Análisis general

Respuesta	Porcentaje de seguidores
Lunes	15,5%
Martes	15,9%
Miércoles	16,2%
Jueves	14,8%
Viernes	15,9%
Sábado	10,5%
Domingo	11,2%



Distribución de la audiencia durante los días de la semana

INFORTÉCNICA

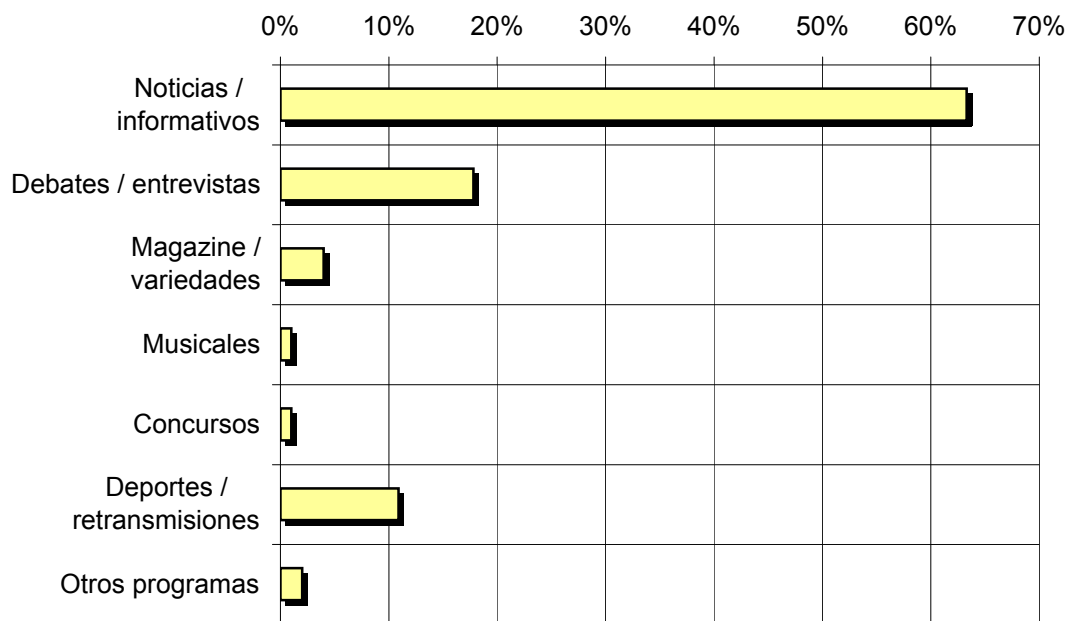
REF:son-televigo01/j00

Pregunta - ¿Qué es lo que más le gusta de la programación de esta emisora y de la tv local, en general?

Noticias / informativos Deportes / retransmisiones
Debates / entrevistas Otros programas
Magazine / variedades
Musicales
Concursos

Análisis general

Respuestas	Porcentaje de habituales de la emisora
Noticias / informativos	63,3%
Debates / entrevistas	17,8%
Magazine / variedades	4,0%
Musicales	1,0%
Concursos	1,0%
Deportes / retransmisiones	10,9%
Otros programas	2,0%



■ Porcentaje de habituales de la emisora

Al preguntar por la programación específica de la emisora, destacan los programas: Viajeros, Los informativos, El Tranvía y 60 minutos, entre otros. También se mencionan "los programas de entrevistas", aunque sin especificar el nombre del programa.

INFORTÉCNICA

REF:son-televigo01/j00

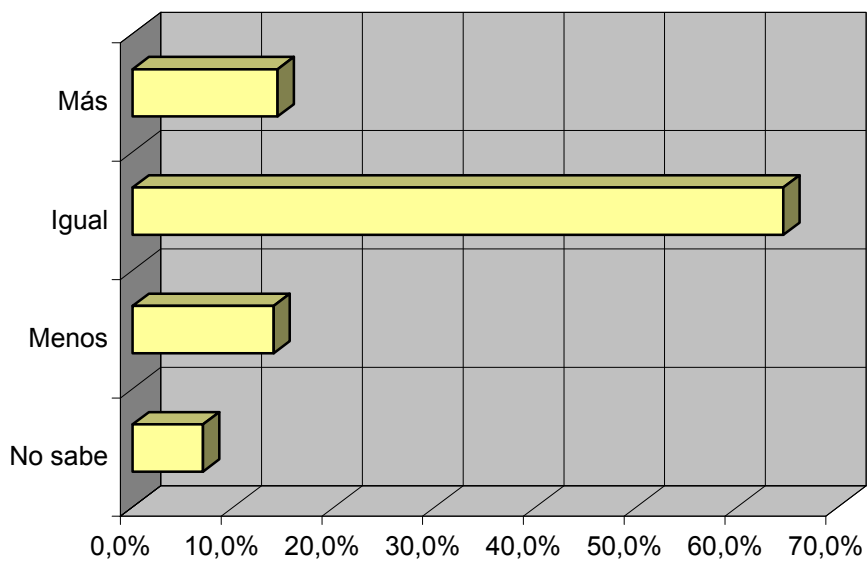
Muestra: Población que conoce la emisora.

Pregunta - ¿Sigue la emisora: más, igual o menos que hace un año?

- A. Más
- B. Igual
- C. Menos
- D. No sabe / no contesta

Análisis general

Respuesta	Porcentaje
Más	14,4%
Igual	64,6%
Menos	14,0%
No sabe	7,0%



Progresión de la audiencia