

ESTUDI D'AUDIÈNCIA

"Canal Català Barcelona"

FITXA TÈCNICA

Empresa que realitza l'estudi	Informació Tècnica i Científica SL (Infortècnica)
Mostra	453 persones
Marge d'error de la mostra	Treballant a un nivell de confiança del 95,5% (dos sigma), el marge d'error es inferior al 5% per el conjunt de la mostra.
Univers	Població major de 15 anys de Barcelona
Tipus d'entrevista	Telefònica, aleatòria i de distribució proporcional a l'extensió de la població, obtenint una mostra proporcional i significativa de cada grup de sexe i edat.
Data del sondeig	Setembre de 2009
Horari de les entrevistes	Entre les 18:00 i les 22:00 hores dels dies laborables.
Dades d'Infortècnica	C/ Lepant 422 08025 Barcelona Tel: 934334243 Fax: 934351627 Mes informació a: http://www.infortecnica.com

Pot verificar l'autenticitat de les dades de l'estudi a la web www.audiencia.org o contactant amb Infortècnica.

"CANAL CATALÀ BARCELONA", VIST REGULARMENT PER PROP DE 500.000 TELESPECTADORS, OBTÉ UN 3,4 PER CENT DE SHARE

“Canal Català Barcelona” és una emissora de TV coneguda per el 60 per cent de la població de l'àrea del municipi de Barcelona. La tenen pre-sintonitzada un 50 per cent dels televisors i és seguida de forma habitual per un 30 per cent, 500.000 telespectadors que li dediquen una mitjana de 25 minuts diaris.

Sobre el conjunt de la població, l'emissora obté un temps mitjà de dedicació de 6,5 minuts diaris, amb un share proper al 3,5 per cent. GRP's superior a 53.000 telespectadors, 7.000 mes que a l'anterior estudi.

Presenta un ampli seguiment per part de tots els grups de sexe i edat, gràcies a la seva programació ben variada.

Anàlisi quantitatiu de l'emissora per àrees

Dades obtingudes a cada àrea

- Grau de coneixement de la població respecte el nom de l'emissora.
- Percentatge de sintonització.
- Qualitat de recepció.
- Freqüència de seguiment general de l'emissora.
- Freqüència de seguiment durant l'últim mes.
- Nombre de telespectadors que segueixen l'emissora habitualment.
- Nombre de telespectadors que segueixen l'emissora durant l'últim mes.
- Temps de dedicació diària a l'emissora.
- Temps de dedicació durant l'últim mes.
- SHARE, GRP y total d'hores d'audiència diària (dades generals).
- SHARE, GRP y total d'hores d'audiència diària (dades de l'últim mes).



Àrees de realització de l'estudi.

Àrea de Barcelona

Anàlisi quantitatiu

Última actualització	Setembre de 2009
Població dels municipis de la mostra	1.595.110
Municipis	Barcelona

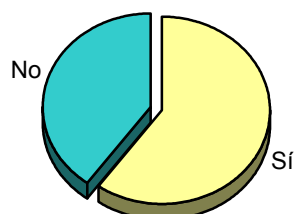
INFORTÈCNICA

REF:son-ccatalabarcelona01/s09

Mostra: població major de 15 anys de: Àrea de Barcelona

Pregunta - Coneix l'emissora "Canal Català Barcelona"?

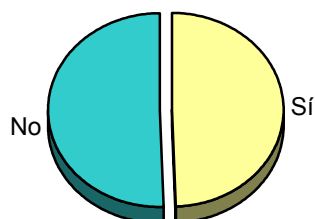
Resposta	Percentatge
Sí	60,0%
No	40,0%



Grau de coneixement de la població respecte el nom de l'emissora

Pregunta - ¿Te sintonizada "Canal Català Barcelona" al su televisor?

Resposta	Percentatge
Sí	49,5%
No	50,5%

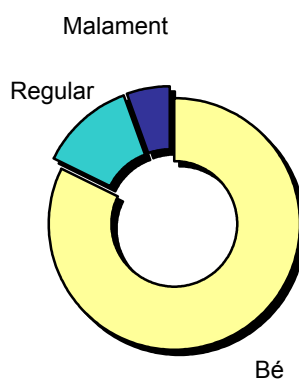


Percentatge de sintonizació

Mostra: població major de: Àrea de Barcelona que coneix l'emissora

Pregunta - En quant a la recepció del senyal "Canal Català Barcelona" es rep bé, regular o malament?

Resposta	Percentatge
Bé	82,1%
Regular	12,3%
Malament	5,6%



Qualitat de recepció

INFORTÈCNICA

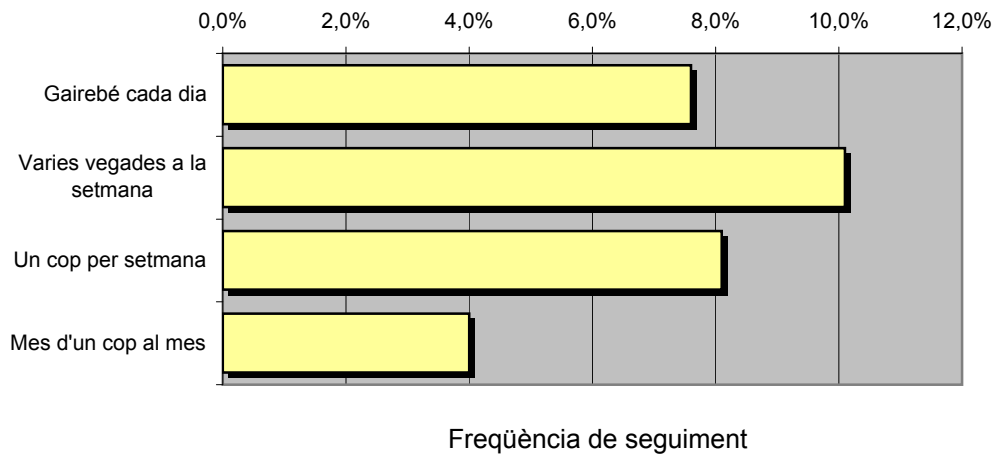
REF:son-ccatalabarcelona01/s09

Muestra: poblaci3n mayor de 15 a5os de: 1rea de Barcelona

Pregunta - Amb quina freqüència segueix aquesta emissora?

Resposta	Percentatge	Persones
Gairebé cada dia	7,6%	121.228
Varies vegades a la setmana	10,1%	161.106
Un cop per setmana	8,1%	129.204
Mes d'un cop al mes	4,0%	63.804

Aquesta emissora es seguida habitualment per **475.343** persones de l'1rea indicada.



Mitjana de temps de dedicaci3n di1ria a l'emissora

min / dia	desviaci3n	SHARE	GRPs	Hores d'audi1ncia di1ria
6,5	20,5	3,4%	53.715	171.889,1

min / dia: mitjana de minuts diaris que dedica la poblaci3n del 1rea en qüestió a l'emissora.

Desviaci3n estàndard sobre la mitjana: mostra la dispersió de valors sobre la mitjana.

SHARE: quota d'audi1ncia, o percentatge respecte la resta d'emissores.

GRPs: quota de audi1ncia, expressada en nombre de persones, respecte la resta d'emissores.

Hores d'audi1ncia di1ria: total de hores de seguiment que hi dedica el conjunt de la poblaci3n.

INFORTÈCNICA

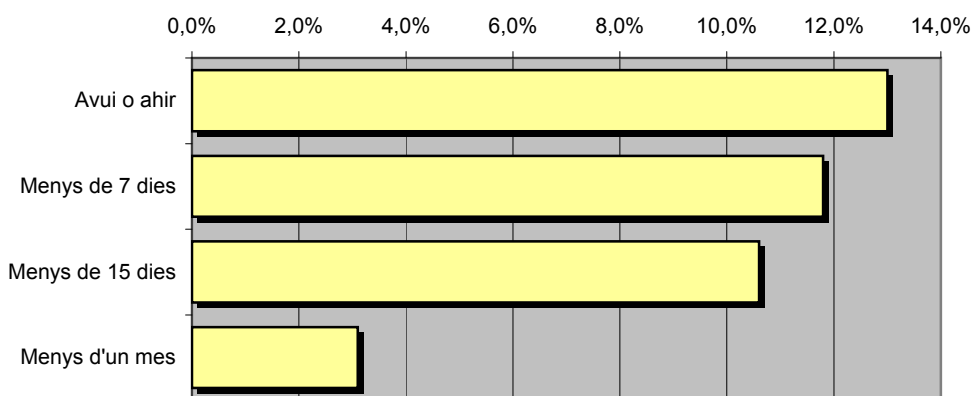
REF:son-ccatalabarcelona01/s09

Mostra: població major de 15 anys de: Àrea de Barcelona

Pregunta - ¿Aproximadament, quan va ser l'últim cop que va veure "Canal Català Barcelona"?

Resposta	Percentatge	Persones
Avui o ahir	13,0%	207.364
Menys de 7 dies	11,8%	188.223
Menys de 15 dies	10,6%	169.082
Menys d'un mes	3,1%	49.448

Aquesta emissora ha estat seguida per **614.117** persones durant l'últim mes.



Freqüència de seguiment del mitjà en l'últim mes

Mitjana de temps de dedicació diària a l'emissora durant l'últim mes

Dades de l'últim mes	
min / dia	desviació
6,0	15,8

Dades de l'últim mes		
SHARE	GRPs	Hores d'audiència diària
3,2%	51.044	159.511,0

min / dia: mitjana de minuts diaris que dedica la població del àrea en qüestió a l'emissora.

Desviació estàndard sobre la mitjana: mostra la dispersió de valors sobre la mitjana.

SHARE: quota d'audiència, o percentatge respecte la resta d'emissores.

GRPs: quota de audiència, expressada en nombre de persones, respecte la resta d'emissores.

Hores d'audiència diària: total de hores de seguiment que hi dedica el conjunt de la població.

Anàlisi per grups de sexe i d'edat

Les dades que es presenten a continuació estan basades en el conjunt de la mostra que s'ha realitzat. Així doncs, no són proporcionals a la població de cada àrea.

Dades obtingudes:

- Coneixement del nom de l'emissora per sexes i edats.
- Freqüència de seguiment per sexes i edats.
- Temps de dedicació diari per sexes i edats.
- Temps de dedicació diari dels seus oients per sexes i edats.

INFORTÈCNICA

REF:son-ccatalabarcelona01/s09

Mostra: població major de 15 anys de tota l'àrea de la mostra.

Pregunta - ¿Coneix l'emissora de TV local "Canal Català Barcelona"?

Anàlisi comparatiu per sexes

Resp / Grup	Homes	Dones
Sí	65,6%	55,9%
No	34,4%	44,1%

Homes

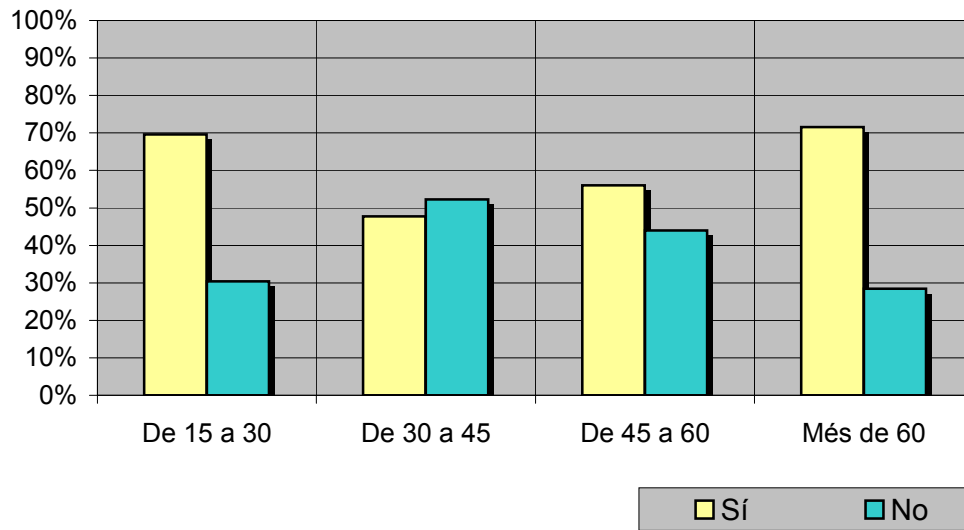


Dones



Anàlisi comparatiu per grups d'edat

Resp / Grup	De 15 a 30	De 30 a 45	De 45 a 60	Més de 60
Sí	69,6%	47,7%	56,0%	71,6%
No	30,4%	52,3%	44,0%	28,4%



INFORTÈCNICA

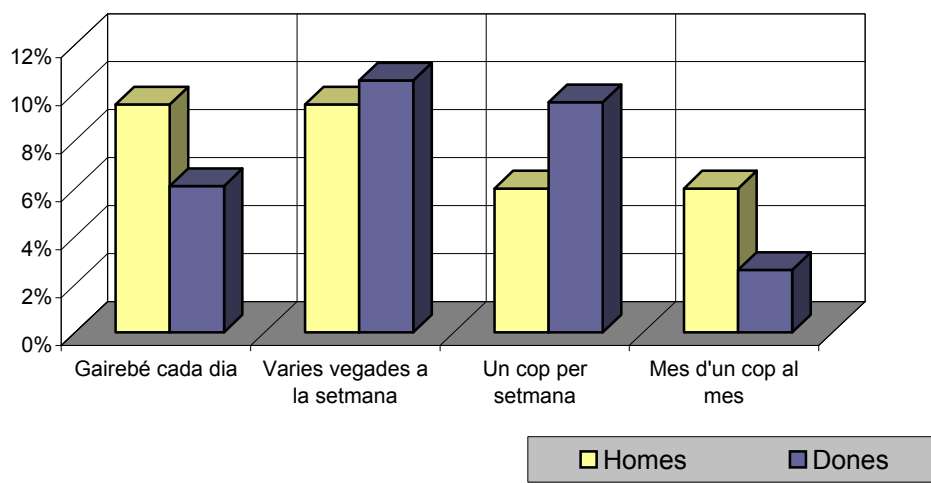
REF:son-ccatalabarcelona01/s09

Mostra: població major de 15 anys de tota l'àrea de la mostra.

Pregunta - Amb quina freqüència segueix aquesta emissora?

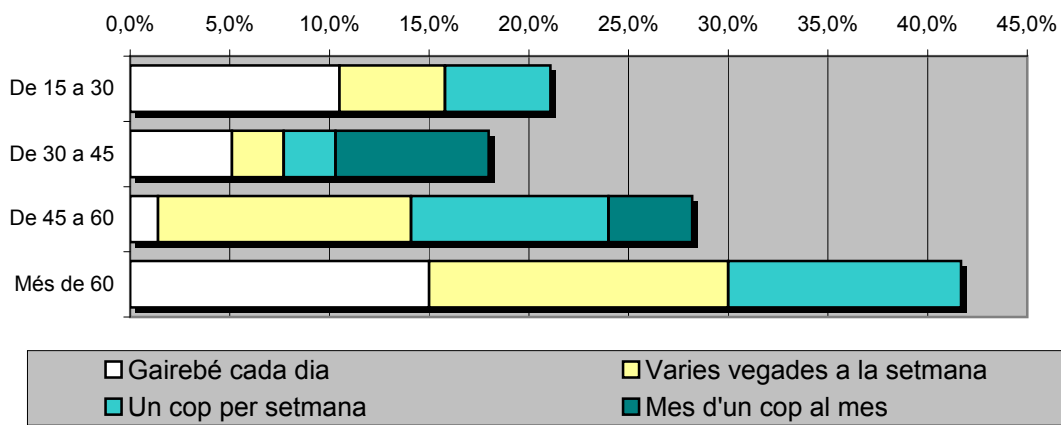
Anàlisi per sexes

Resposta	Homes	Dones
Gairebé cada dia	9,5%	6,1%
Varies vegades a la setmana	9,5%	10,5%
Un cop per setmana	6,0%	9,6%
Mes d'un cop al mes	6,0%	2,6%



Anàlisi comparatiu per grups d'edat

Resp \ Grup	De 15 a 30	De 30 a 45	De 45 a 60	Més de 60
Gairebé cada dia	10,5%	5,1%	1,4%	15,0%
Varies vegades a la setmana	5,3%	2,6%	12,7%	15,0%
Un cop per setmana	5,3%	2,6%	9,9%	11,7%
Mes d'un cop al mes	<1%	7,7%	4,2%	0,0%



INFORTÈCNICA

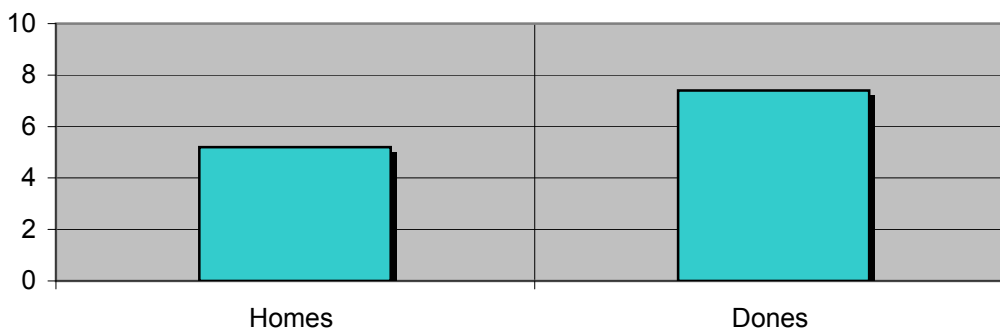
REF:son-ccatalabarcelona01/s09

Mostra: població major de 15 anys de tota l'àrea de la mostra.

Mitjana de temps de dedicació diària a l'emissora (minuts / dia)

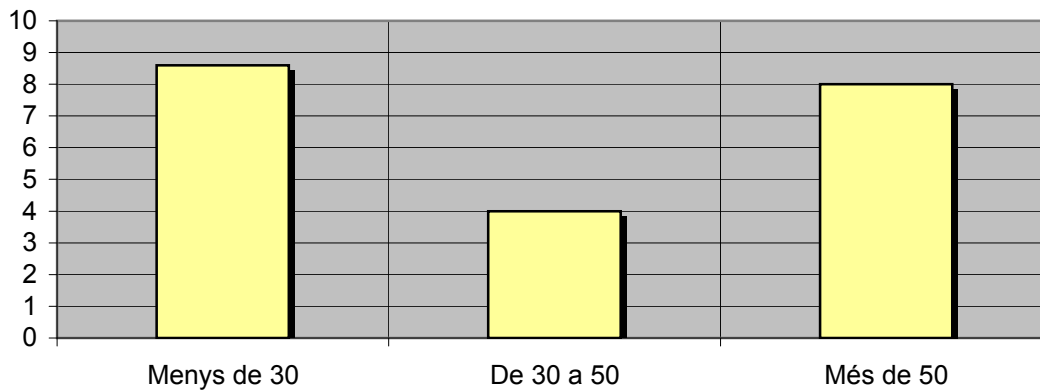
Anàlisi per sexes

Homes	Dones
5,2	7,4



Anàlisi comparatiu per grups d'edat

Menys de 30	De 30 a 50	Més de 50
8,6	4,0	8,0



INFORTÈCNICA

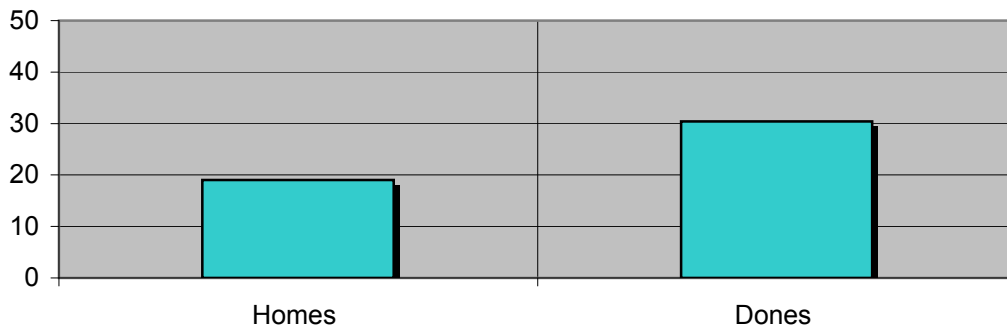
REF:son-ccatalabarcelona01/s09

Mostra: seguidors habituals de l'emissora.

Mitjana de temps de dedicació diària a l'emissora (minuts / dia)

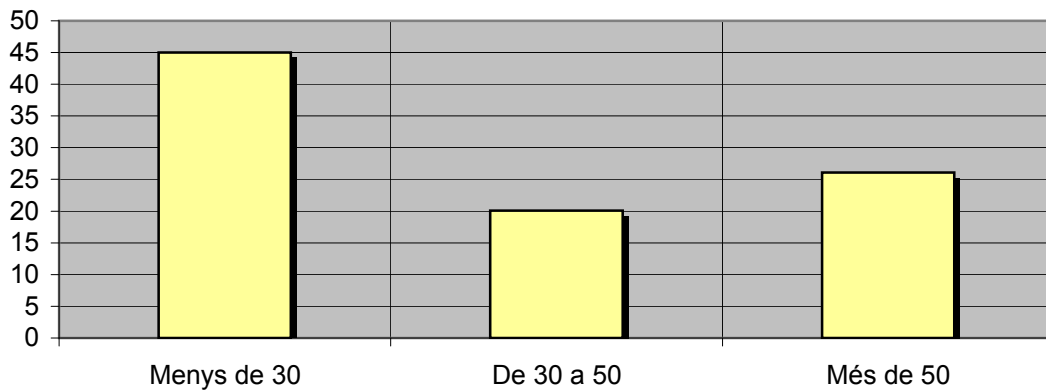
Anàlisi dels seus oients per sexes:

Homes	Dones
19,0	30,4



Anàlisi dels seus oients per grups d'edat:

Menys de 30	De 30 a 50	Més de 50
45,0	20,1	26,1



Anàlisi dels seguidors habituals de l'emissora

Es consideren seguidors habituals els qui dediquen una mitjana de més d'un minut al dia a l'emissora.

Dades obtingudes:

- Distribució de l'audiència durant el dia.
- Distribució de l'audiència durant la setmana.

INFORTÈCNICA

REF:son-ccatalabarcelona01/s09

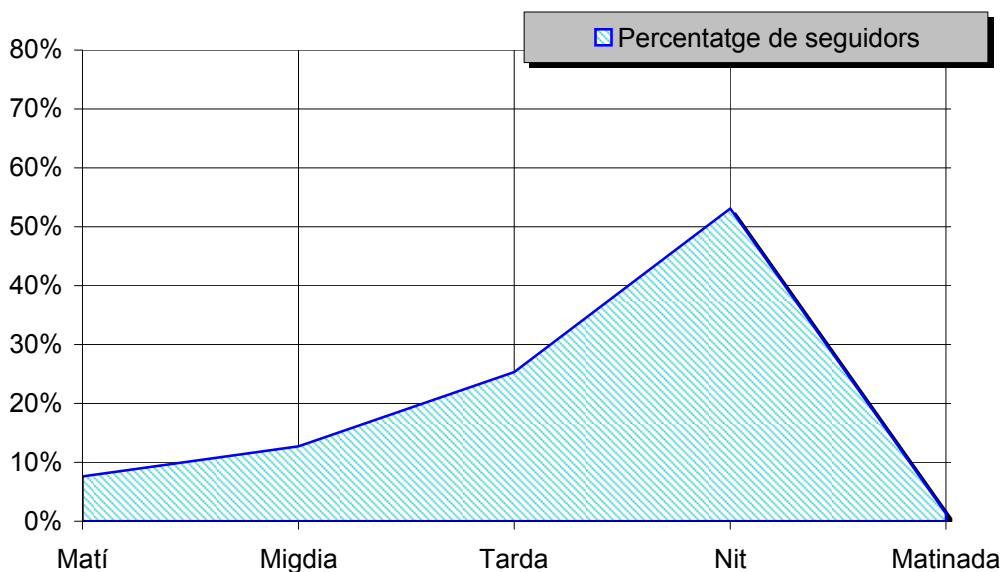
Mostra: població habitual de l'emissora.

Pregunta - A quines hores veu normalment "Canal Català Barcelona"?

Matí (6h - 12h)
Migdia (12h - 16h)
Tarda (16h - 20h)
Nit (20h - 1h)
Matinada (1h - 6h)

Anàlisi general

Resposta	Percentatge de seguidors
Matí	7,6%
Migdia	12,7%
Tarda	25,3%
Nit	53,1%
Matinada	1,3%



Distribució de l'audiència durant el dia

Nota

El resultat obtingut és una representació de l'horari mes comú de sintonització de l'emissora. Això no vol dir que no hi hagi seguiment fora de l'horari mes habitual.

INFORTÈCNICA

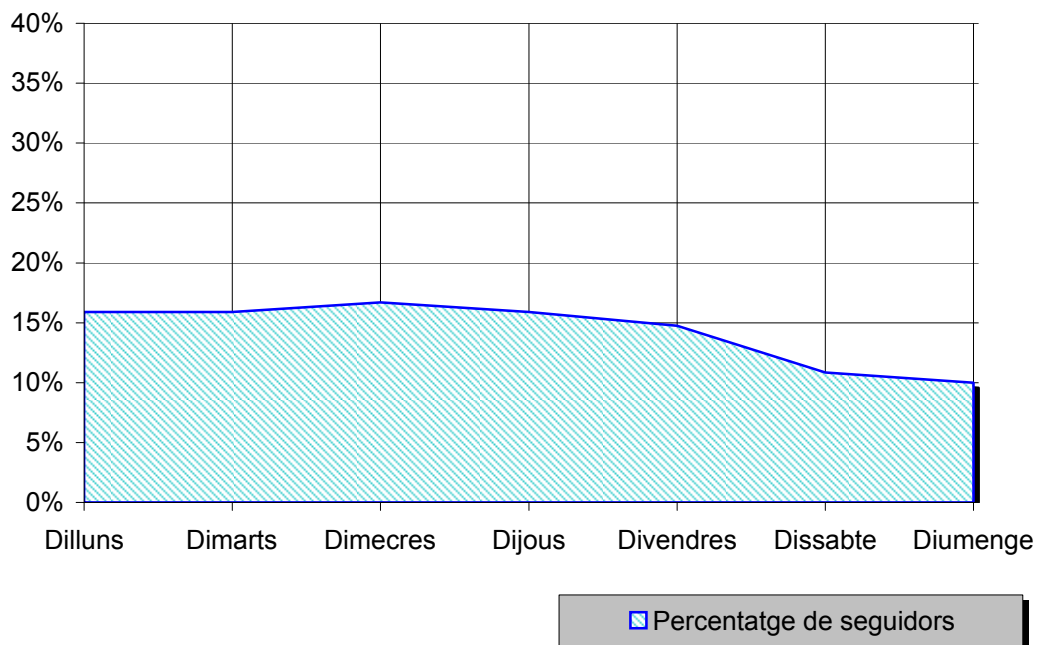
REF:son-ccatalabarcelona01/s09

Mostra: població habitual de l'emissora.

Pregunta - Normalment, quins dies de la setmana veu "Canal Català Barcelona"?

Anàlisi general

Resposta	Percentatge de seguidors
Dilluns	15,9%
Dimarts	15,9%
Dimecres	16,7%
Dijous	15,9%
Divendres	14,7%
Dissabte	10,8%
Diumenge	10,0%



Distribució de l'audiència durant els dies de la setmana