

ESTUDIO DE AUDIENCIA
"Radio Alcores"

FICHA TÉCNICA

Empresa que realiza el estudio	Información Técnica y Científica SL (Infortécnica)
Muestra	515 personas.
Margen de error de la muestra	Trabajando a un nivel de confianza del 95,5% (dos sigma), el margen de error es inferior al 5% para el conjunto de la muestra.
Universo	Población mayor de 15 años de El Viso del Alcor y Mairena del Alcor
Tipo de entrevista	Telefónica, aleatoria y de distribución proporcional a la extensión de la población, obteniendo una muestra proporcional y significativa de cada grupo de sexo y edad.
Fecha del sondeo	Agosto de 2009
Datos de Infortécnica	C/ Lepanto 422 08025 Barcelona Tel: 934334243 Fax: 934351627 Más información en: Http://www.infortecnica.com

Puede verificar la autenticidad de los datos del estudio consultando la web www.audiencia.org o contactando con Infortécnica.

“RADIO ALCORES” ALCANZA UN 23 POR CIENTO DE SHARE EN EL VISO, DURANTE JULIO Y AGOSTO

En el sondeo realizado en julio y agosto de 2009, “Radio Alcores” es conocida por casi toda la población de El Viso de Alcor, si bien la audiencia de la emisora cubre una extensa área de la provincia de Sevilla. En El Viso, es seguida de forma habitual por la mitad de la población, cerca de 10.000 radioyentes durante el último mes (13.000 incluyendo Mairena). Sus seguidores le han dedicado una media próxima a 50 minutos al día. Sobre el conjunto de la población de toda el área de difusión, el tiempo medio de audiencia es próximo a 15 minutos. En el área del Viso la emisora ha alcanzado un 23 por ciento de share durante el último mes, mientras en Mairena la emisora obtiene un cinco por ciento de share medio y del 7.5 en el último mes.

“Radio Alcores” obtiene una cuota (GRP’s) media de más de 2.600 radioyentes, (3.700 durante el último mes). A nivel local, la emisora alcanza uno de los índices más elevados de audiencia de radio.

El perfil del público es de ambos sexos y de todos los grupos de edad.

Análisis cuantitativo de la audiencia de la emisora por áreas

Datos obtenidos en cada área

- Grado de conocimiento de la población respecto al nombre de la emisora.
- Calidad de recepción.
- Frecuencia de seguimiento general de la emisora.
- Frecuencia de seguimiento en el último mes.
- Número de personas que siguen la emisora habitualmente.
- Número de personas que han seguido la emisora en el último mes.
- Tiempo medio de dedicación a la emisora.
- Tiempo medio de dedicación en el último mes.
- SHARE, GRP y total de horas de audiencia diaria (datos generales).
- SHARE, GRP y total de horas de audiencia diaria (datos del último mes).



Áreas de realización del estudio

Área del Viso

Análisis cuantitativo

Última actualización	Agosto de 2009
Población de los municipios de la muestra	18.059
Municipios	Viso del Alcor (El)

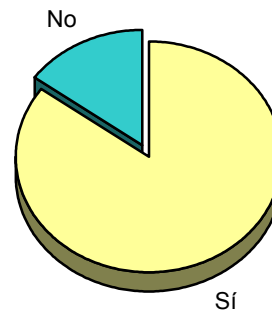
INFORTÉCNICA

REF:son-radioalcores01/a09

Muestra: población mayor de 15 años de: Área del Viso

Pregunta - ¿Conoce la emisora "Radio Alcores"?

Respuesta	Porcentaje
Sí	84,9%
No	15,1%

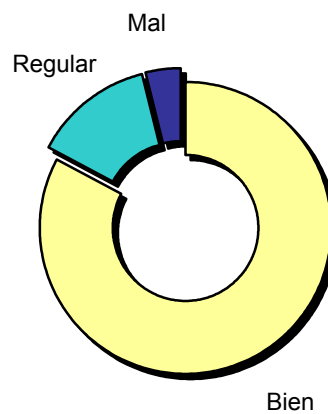


Grado de conocimiento de la población respecto al nombre de la emisora

Muestra: población de: Área del Viso que conoce la emisora

Pregunta - En cuanto a la recepción de la señal "Radio Alcores" ¿se recibe bien, regular o mal?

Respuesta	Porcentaje
Bien	82,9%
Regular	13,3%
Mal	3,8%



Bien

Calidad de recepción

INFORTÉCNICA

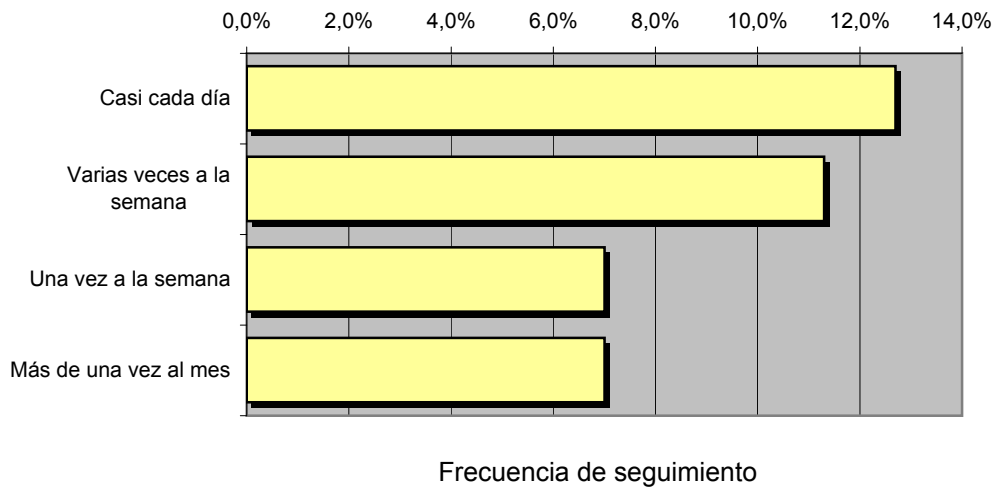
REF:son-radioalcores01/a09

Muestra: población mayor de 15 años de: Área del Viso

Pregunta - ¿Con qué frecuencia sigue la emisora?

Respuesta	Porcentaje	Personas
Casi cada día	12,7%	2.293
Varias veces a la semana	11,3%	2.041
Una vez a la semana	7,0%	1.264
Más de una vez al mes	7,0%	1.264

Esta emisora es seguida habitualmente por **6.862** personas del área indicada



Tiempo medio de dedicación diaria a la emisora

min / día	desviación	SHARE	GRPs	Horas de audiencia diaria
17,6	39,4	16,7%	1.996	5.292,0

min / día: media de minutos diarios que dedica la población del área específica a la emisora

Desviación estándar sobre la media: muestra la dispersión de valores sobre la media.

SHARE: cuota de audiencia, expresada en porcentaje, respecto al resto de emisoras.

GRPs: cuota de audiencia, expresada en número de personas, respecto al resto de emisoras.

Horas de audiencia diaria: total de horas de seguimiento que dedica el conjunto de la población.

INFORTÉCNICA

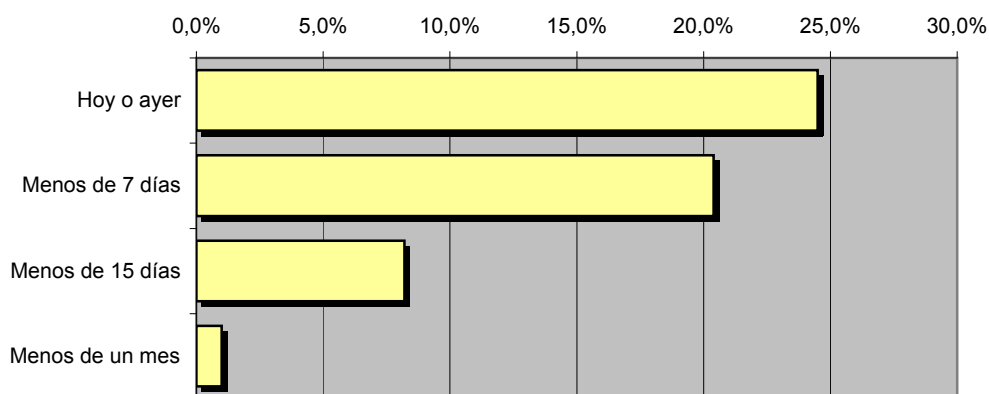
REF:son-radioalcores01/a09

Muestra: población mayor de 15 años de: Área del Viso

Pregunta - ¿Aproximadamente, cuándo fue la última vez que escuchó "Radio Alcores"?

Respuesta	Porcentaje	Personas
Hoy o ayer	24,5%	4.424
Menos de 7 días	20,4%	3.684
Menos de 15 días	8,2%	1.481
Menos de un mes	1,0%	181

Esta emisora es seguida por **9.770** personas durante el último mes



Frecuencia de seguimiento en el último mes

Tiempo medio de dedicación diaria a la emisora durante el último mes

Datos del último mes	
min / día	desviación
23,9	37,7

Datos del último mes		
SHARE	GRPs	Horas de audiencia diaria
22,8%	2.713	7.193,5

min / día: media de minutos diarios que dedica la población del área específica a la emisora

Desviación estándar sobre la media: muestra la dispersión de valores sobre la media.

SHARE: cuota de audiencia, expresada en porcentaje, respecto al resto de emisoras.

GRPs: cuota de audiencia, expresada en número de personas, respecto al resto de emisoras.

Horas de audiencia diaria: total de horas de seguimiento que dedica el conjunto de la población.



Áreas de realización del estudio

Área de Mairena

Análisis cuantitativo

Última actualización	Agosto de 2009
Población de los municipios de la muestra	19.924
Municipios	Mairena del Alcor

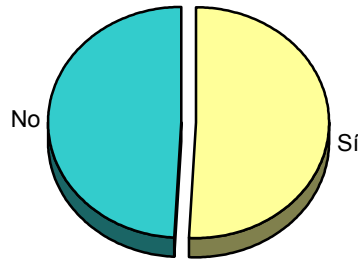
INFORTÉCNICA

REF:son-radioalcores01/a09

Muestra: población mayor de 15 años de: Área de Mairena

Pregunta - ¿Conoce la emisora "Radio Alcores"?

Respuesta	Porcentaje
Sí	50,9%
No	49,1%

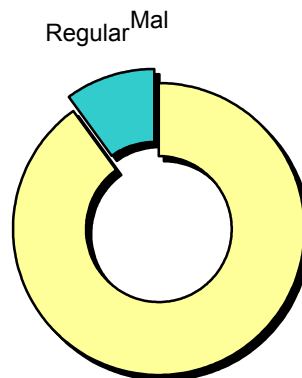


Grado de conocimiento de la población respecto al nombre de la emisora

Muestra: población de: Área de Mairena que conoce la emisora

Pregunta - En cuanto a la recepción de la señal "Radio Alcores" ¿se recibe bien, regular o mal?

Respuesta	Porcentaje
Bien	90,0%
Regular	10,0%
Mal	<1%



Bien

Calidad de recepción

INFORTÉCNICA

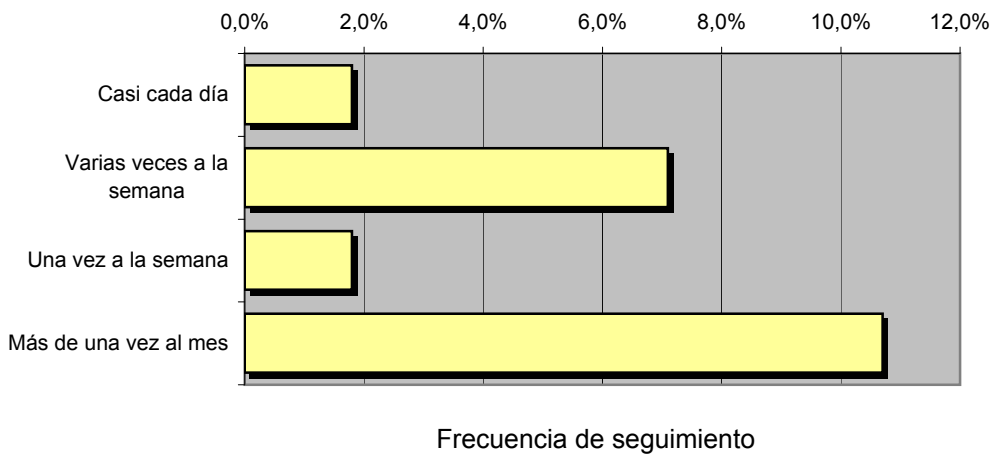
REF:son-radioalcores01/a09

Muestra: población mayor de 15 años de: Área de Mairena

Pregunta - ¿Con qué frecuencia sigue la emisora?

Respuesta	Porcentaje	Personas
Casi cada día	1,8%	359
Varias veces a la semana	7,1%	1.415
Una vez a la semana	1,8%	359
Más de una vez al mes	10,7%	2.132

Esta emisora es seguida habitualmente por **4.264** personas del área indicada



Tiempo medio de dedicación diaria a la emisora

min / día	desviación	SHARE	GRPs	Horas de audiencia diaria
5,0	21,1	4,8%	631	1.672,7

min / día: media de minutos diarios que dedica la población del área específica a la emisora

Desviación estándar sobre la media: muestra la dispersión de valores sobre la media.

SHARE: cuota de audiencia, expresada en porcentaje, respecto al resto de emisoras.

GRPs: cuota de audiencia, expresada en número de personas, respecto al resto de emisoras.

Horas de audiencia diaria: total de horas de seguimiento que dedica el conjunto de la población.

INFORTÉCNICA

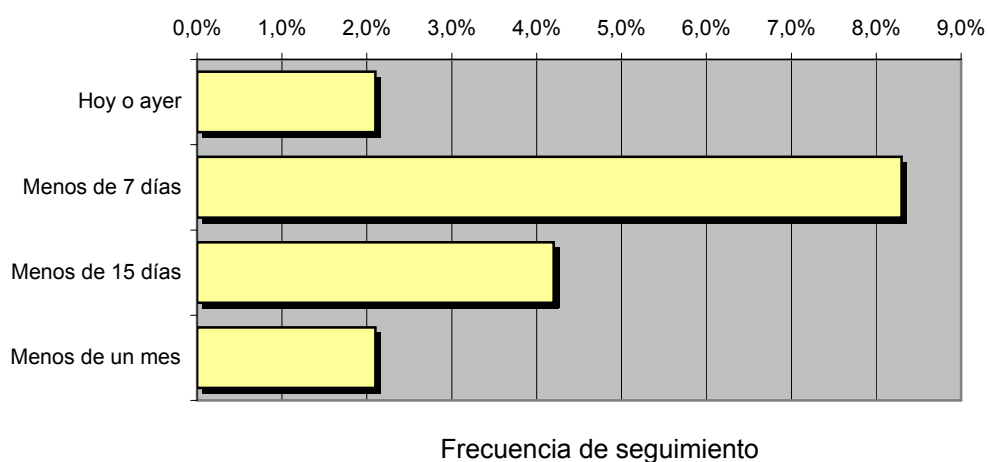
REF:son-radioalcores01/a09

Muestra: población mayor de 15 años de: Área de Mairena

Pregunta - ¿Aproximadamente, cuándo fue la última vez que escuchó "Radio Alcores"?

Respuesta	Porcentaje	Personas
Hoy o ayer	2,1%	418
Menos de 7 días	8,3%	1.654
Menos de 15 días	4,2%	837
Menos de un mes	2,1%	418

Esta emisora es seguida por **3.327** personas durante el último mes



Tiempo medio de dedicación diaria a la emisora durante el último mes

Datos del último mes	
min / día	desviación
7,9	25,7

Datos del último mes		
SHARE	GRPs	Horas de audiencia diaria
7,5%	989	2.623,3

min / día: media de minutos diarios que dedica la población del área específica a la emisora

Desviación estándar sobre la media: muestra la dispersión de valores sobre la media.

SHARE: cuota de audiencia, expresada en porcentaje, respecto al resto de emisoras.

GRPs: cuota de audiencia, expresada en número de personas, respecto al resto de emisoras.

Horas de audiencia diaria: total de horas de seguimiento que dedica el conjunto de la población.

Análisis por grupos de sexo y edad

Los datos que se presentan a continuación están basados en el conjunto de la muestra y no son proporcionales a la población de cada área.

Datos obtenidos:

- Conocimiento del nombre de la emisora por sexos y edades.
- Frecuencia de seguimiento por sexos y edades.
- Tiempo de dedicación diario por sexos y edades.
- Tiempo de dedicación diario de sus oyentes por sexos y edades.

INFORTÉCNICA

REF:son-radioalcores01/a09

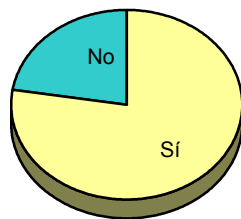
Muestra: población mayor de 15 años de toda el área de la muestra.

Pregunta - ¿Conoce la emisora "Radio Alcores"?

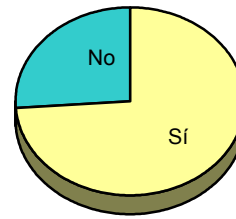
Análisis comparativo por grupos de sexo

Resp / Grupo	Hombres	Mujeres
Sí	77,5%	73,9%
No	22,5%	26,1%

Hombres

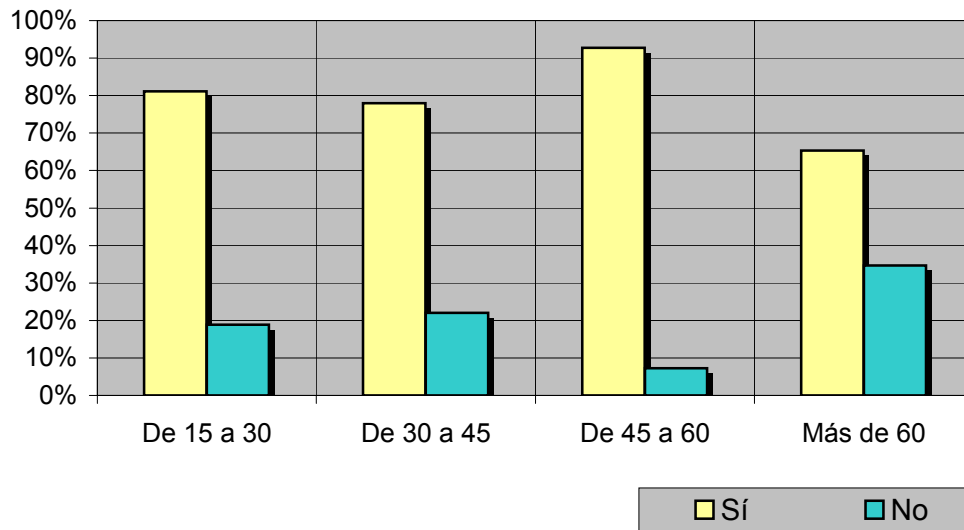


Mujeres



Análisis comparativo por grupos de edad

Resp \ Grupo	De 15 a 30	De 30 a 45	De 45 a 60	Más de 60
Sí	81,1%	78,0%	92,7%	65,3%
No	18,9%	22,0%	7,3%	34,7%



INFORTÉCNICA

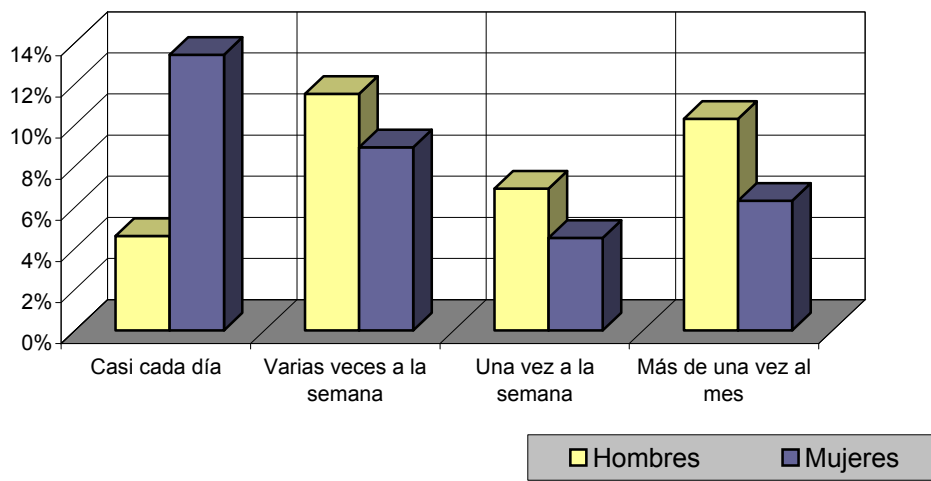
REF:son-radioalcores01/a09

Muestra: población mayor de 15 años de toda el área de la muestra.

Pregunta - ¿Con qué frecuencia sigue la emisora?

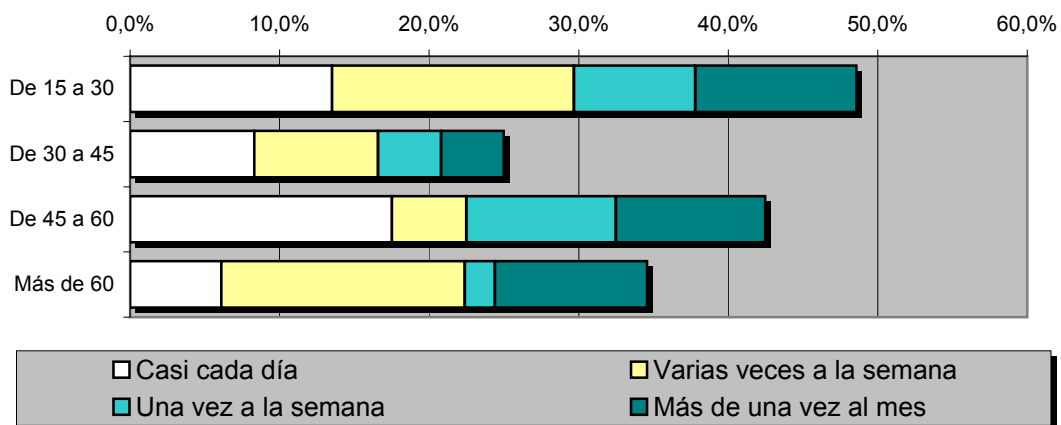
Análisis por grupos de sexo

Respuesta	Hombres	Mujeres
Casi cada día	4,6%	13,4%
Varias veces a la semana	11,5%	8,9%
Una vez a la semana	6,9%	4,5%
Más de una vez al mes	10,3%	6,3%



Análisis comparativo por grupos de edad

Resp \ Grupo	De 15 a 30	De 30 a 45	De 45 a 60	Más de 60
Casi cada día	13,5%	8,3%	17,5%	6,1%
Varias veces a la semana	16,2%	8,3%	5,0%	16,3%
Una vez a la semana	8,1%	4,2%	10,0%	2,0%
Más de una vez al mes	10,8%	4,2%	10,0%	10,2%



INFORTÉCNICA

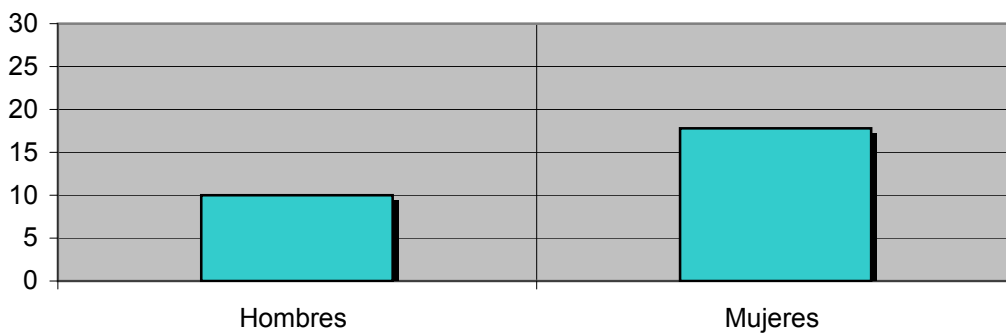
REF:son-radioalcores01/a09

Muestra: población mayor de 15 años de toda el área de la muestra.

Tiempo medio de dedicación diaria a la emisora (minutos / día)

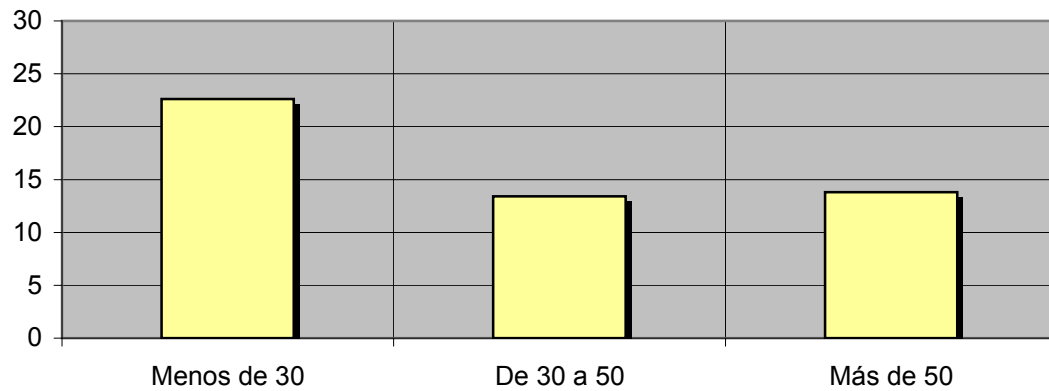
Análisis por sexos:

Hombres	Mujeres
10,0	17,8



Análisis por grupos de edad:

Menos de 30	De 30 a 50	Más de 50
22,6	13,4	13,8



INFORTÉCNICA

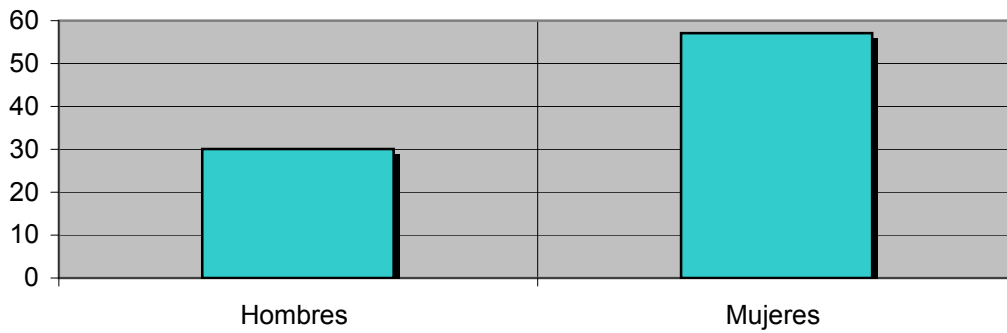
REF:son-radioalcores01/a09

Muestra: Población oyente de la emisora.

Tiempo medio de dedicación diaria a la emisora (minutos / día)

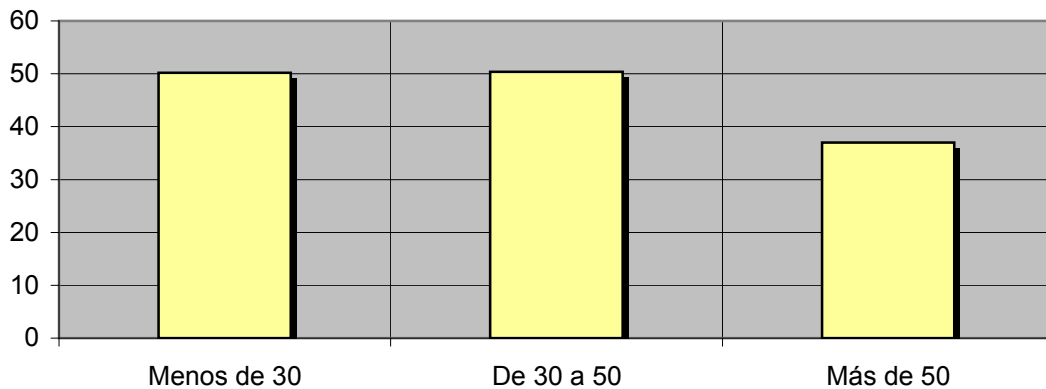
Análisis de sus seguidores por sexos:

Hombres	Mujeres
30,1	57,1



Análisis de sus seguidores por grupos de edad:

Menos de 30	De 30 a 50	Más de 50
50,2	50,4	37,0



Análisis sobre los oyentes habituales de la emisora

Se consideran habituales los que dedican una media de más de un minuto al día a la emisora.

Datos obtenidos:

- Distribución de la audiencia durante el día
- Distribución de la audiencia durante la semana
- Progresión de la audiencia

INFORTÉCNICA

REF:son-radioalcores01/a09

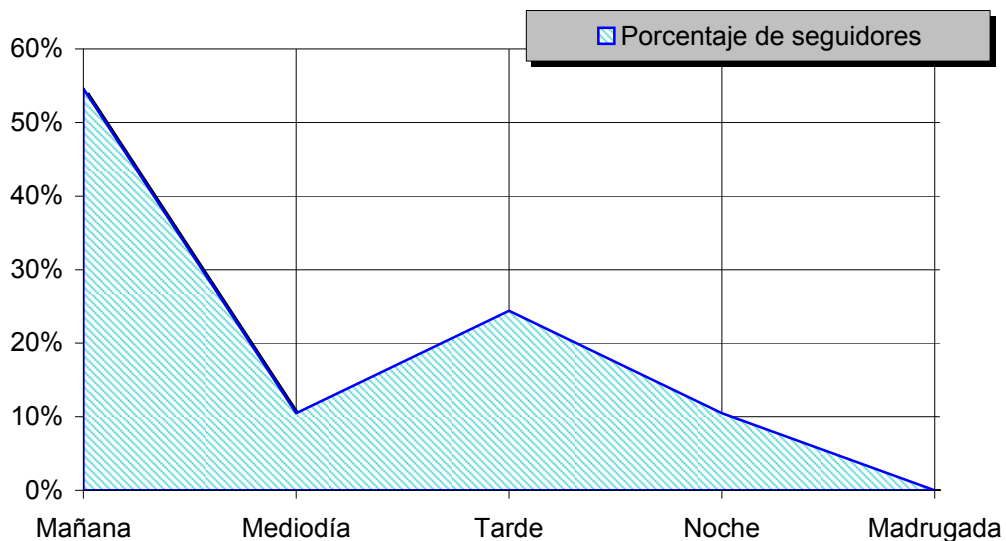
Muestra: Población habitual de la emisora.

Pregunta - ¿A qué horas escucha habitualmente "Radio Alcores"?

- A. Mañana (6h - 12h)
- B. Mediodía (12h - 16h)
- C. Tarde (16h - 20h)
- D. Noche (20h - 1h)
- E. Madrugada (1h - 6h)

Análisis general

Respuesta	Porcentaje de seguidores
Mañana	54,6%
Mediodía	10,5%
Tarde	24,4%
Noche	10,5%
Madrugada	<1%



Distribución de la audiencia durante el día

Los resultados obtenidos son un reflejo del horario más común de sintonización de la emisora. Lo que no significa que no la sigan fuera del horario más habitual.

INFORTÉCNICA

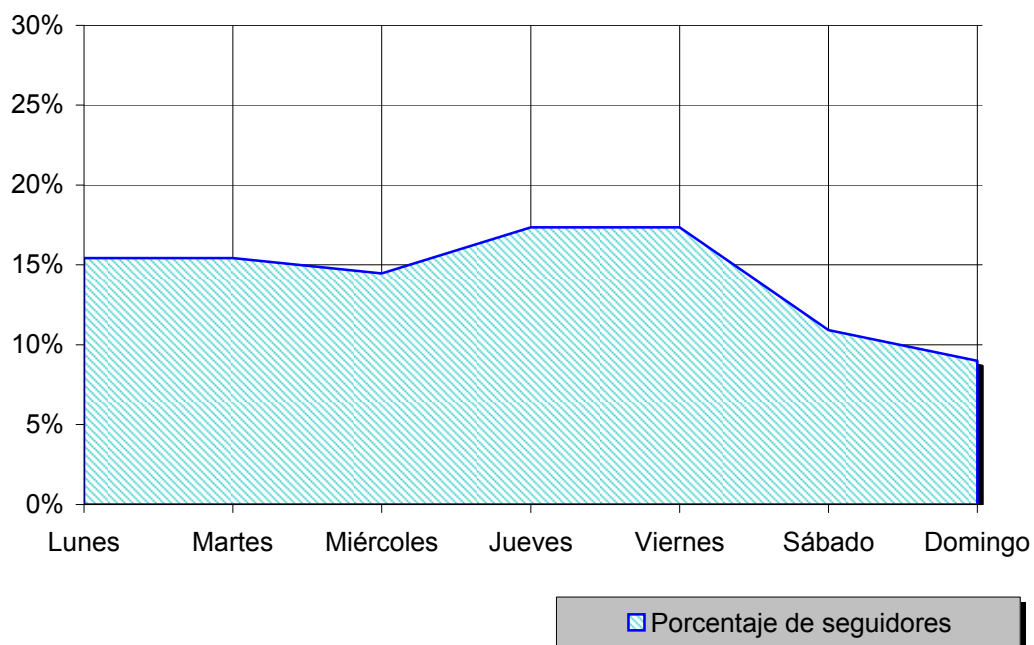
REF:son-radioalcores01/a09

Muestra: Población habitual de la emisora.

Pregunta - ¿Qué días de la semana suele escuchar "Radio Alcores"?

Análisis general

Respuesta	Porcentaje de seguidores
Lunes	15,4%
Martes	15,4%
Miércoles	14,5%
Jueves	17,4%
Viernes	17,4%
Sábado	10,9%
Domingo	9,0%



Distribución de la audiencia durante los días de la semana

INFORTÉCNICA

REF:son-radioalcores01/a09

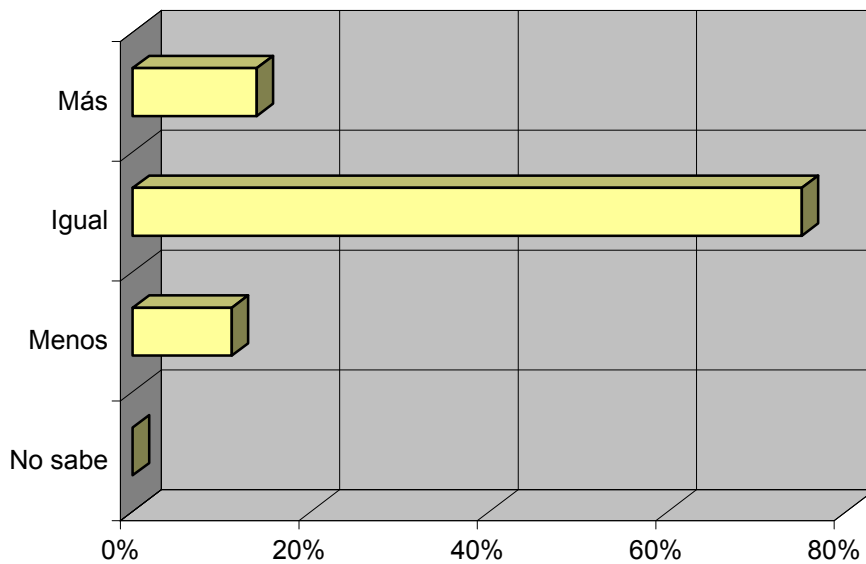
Muestra: Población que conoce la emisroa.

Pregunta - ¿Sigue la emisora: más, igual o menos que hace un año?

- A. Más
- B. Igual
- C. Menos
- D. No sabe / no contesta

Análisis general

Respuesta	Porcentaje
Más	13,9%
Igual	75,0%
Menos	11,1%
No sabe	0,0%



Progresión de la audiencia