

ESTUDIO DE AUDIENCIA
"Radio Antena 2000"

FICHA TÉCNICA

Empresa que realiza el estudio	Información Técnica y Científica SL (Infortécnica)
Muestra	511 personas.
Margen de error de la muestra	Trabajando a un nivel de confianza del 95,5% (dos sigma), el margen de error es inferior al 5% para el conjunto de la muestra.
Universo	Población mayor de 15 años de Barcelona y Baix Llobregat.
Tipo de entrevista	Telefónica, aleatoria y de distribución proporcional a la extensión de la población, obteniendo una muestra proporcional y significativa de cada grupo de sexo y edad.
Fecha del sondeo	Septiembre de 2009
Datos de Infortécnica	C/ Lepanto 422 08025 Barcelona Tel: 934334243 Fax: 934351627 Más información en: Http://www.infortecnica.com

Puede verificar la autenticidad de los datos del estudio consultando la web www.audiencia.org o contactando con Infortécnica.

“RADIO ANTENA 2000”, seguida por más de 86.000 personas, en Barcelona y el Baix Llobregat.

“Radio Antena 2000” es una emisora, conocida por más del 10 por ciento de los habitantes de su poblada área dentro del municipio de Barcelona, es decir, por una cuarta parte de los habituales de la radio. Más de 70.000 personas la siguen de forma habitual en Barcelona; dedicando a la emisora una media de tiempo de 30 minutos al día. En el Baix Llobregat la emisora es seguida por 20.000 personas más.

Sobre el conjunto de la población, el tiempo medio de audiencia es próximo a un minuto, obteniendo una cuota (share) global cercano al uno por ciento. El GRP’s, cuota de radioyentes es próximo a 12.000 personas. Incluyendo la audiencia aleatoria, muy elevada entre las emisoras musicales, sobretodo con programación latina, la emisora triplicaría los índices descritos.

Todos los grupos de sexo y edad, sobretodo los jóvenes y la población de origen latino, muestran interés por la programación de la emisora.

“Radio Antena 2000” emisora cultural Ref. 1004 / 96 G.C.

Análisis cuantitativo de la audiencia de la emisora por áreas

Datos obtenidos en cada área

- Grado de conocimiento de la población respecto al nombre de la emisora.
- Calidad de recepción.
- Frecuencia de seguimiento general de la emisora.
- Frecuencia de seguimiento en el último mes.
- Número de personas que siguen la emisora habitualmente.
- Número de personas que han seguido la emisora en el último mes.
- Tiempo medio de dedicación a la emisora.
- Tiempo medio de dedicación en el último mes.
- SHARE, GRP y total de horas de audiencia diaria (datos generales).
- SHARE, GRP y total de horas de audiencia diaria (datos del último mes).



Áreas de realización del estudio

Área de Barcelona

Análisis cuantitativo

Última actualización	Septiembre de 2009
Población de los municipios de la muestra	1.332.851
Distritos	Ciutat Vella Eixample Sarrià - Sant Gervasi Gràcia Horta Nou Barris Sant Andreu Sant Martí

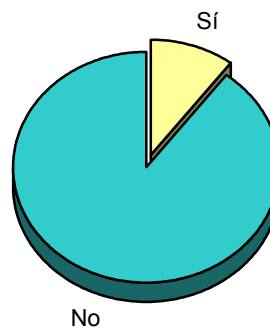
INFORTÉCNICA

REF:son-radioantena2000/s09

Muestra: población mayor de 15 años de: Área de Barcelona

Pregunta - ¿Conoce la emisora "Radio Antena 2000"?

Respuesta	Porcentaje
Sí	10,3%
No	89,7%

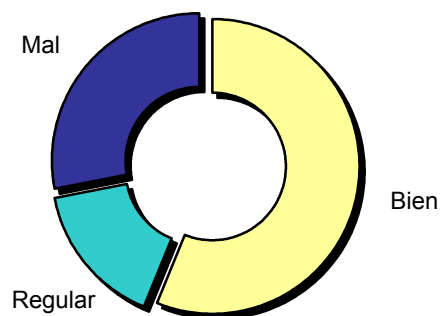


Grado de conocimiento de la población respecto al nombre de la emisora

Muestra: población de: Área de Barcelona que conoce la emisora

Pregunta - En cuanto a la recepción de la señal "Radio Antena 2000" ¿se recibe bien, regular o mal?

Respuesta	Porcentaje
Bien	56,0%
Regular	16,0%
Mal	28,0%



Calidad de recepción

INFORTÉCNICA

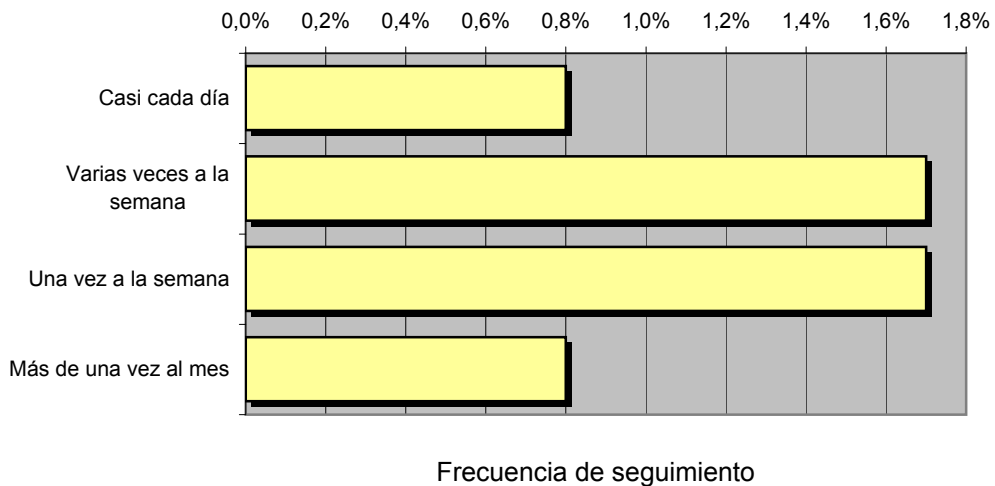
REF:son-radioantena2000/s09

Muestra: población mayor de 15 años de: Área de Barcelona

Pregunta - ¿Con qué frecuencia sigue la emisora?

Respuesta	Porcentaje	Personas
Casi cada día	0,8%	10.663
Varias veces a la semana	1,7%	22.658
Una vez a la semana	1,7%	22.658
Más de una vez al mes	0,8%	10.663

Esta emisora es seguida habitualmente por **66.643** personas del área indicada



Tiempo medio de dedicación diaria a la emisora

min / día	desviación	SHARE	GRPs	Horas de audiencia diaria
1,1	0,6	1,0%	9.216	24.435,6

min / día: media de minutos diarios que dedica la población del área específica a la emisora

Desviación estándar sobre la media: muestra la dispersión de valores sobre la media.

SHARE: cuota de audiencia, expresada en porcentaje, respecto al resto de emisoras.

GRPs: cuota de audiencia, expresada en número de personas, respecto al resto de emisoras.

Horas de audiencia diaria: total de horas de seguimiento que dedica el conjunto de la población.

INFORTÉCNICA

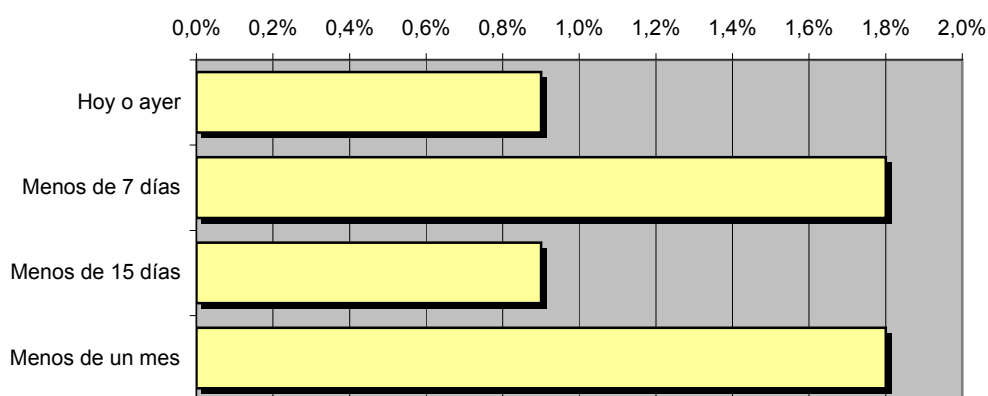
REF:son-radioantena2000/s09

Muestra: población mayor de 15 años de: Área de Barcelona

Pregunta - ¿Aproximadamente, cuándo fue la última vez que escuchó "Radio Antena 2000"?

Respuesta	Porcentaje	Personas
Hoy o ayer	0,9%	11.996
Menos de 7 días	1,8%	23.991
Menos de 15 días	0,9%	11.996
Menos de un mes	1,8%	23.991

Esta emisora es seguida por **71.974** personas durante el último mes



Frecuencia de seguimiento en el último mes

Tiempo medio de dedicación diaria a la emisora durante el último mes

Datos del último mes	
min / día	desviación
1,2	0,4

Datos del último mes		
SHARE	GRPs	Horas de audiencia diaria
1,1%	10.054	26.657,0

min / día: media de minutos diarios que dedica la población del área específica a la emisora

Desviación estándar sobre la media: muestra la dispersión de valores sobre la media.

SHARE: cuota de audiencia, expresada en porcentaje, respecto al resto de emisoras.

GRPs: cuota de audiencia, expresada en número de personas, respecto al resto de emisoras.

Horas de audiencia diaria: total de horas de seguimiento que dedica el conjunto de la población.



Áreas de realización del estudio

Área del Baix Llobregat

Análisis cuantitativo

Última actualización	Septiembre de 2009
Población de los municipios de la muestra	468.425
Municipios	<ul style="list-style-type: none"> Viladecans Torrelles de Llobregat Sant Climent de Llobregat Santa Coloma de Cervelló Sant Vicenç dels Horts Sant Boi de Llobregat Sant Joan Despi El Prat de Llobregat Cornellà de Llobregat Sant Just Desvern Esplugues de Llobregat Sant Feliu de Llobregat

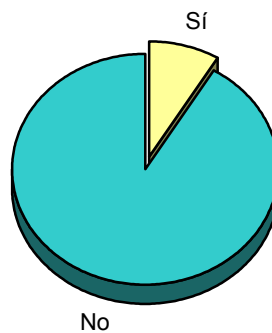
INFORTÉCNICA

REF:son-radioantena2000/s09

Muestra: población mayor de 15 años de: Área del Baix Llobregat

Pregunta - ¿Conoce la emisora "Radio Antena 2000"?

Respuesta	Porcentaje
Sí	8,6%
No	91,4%

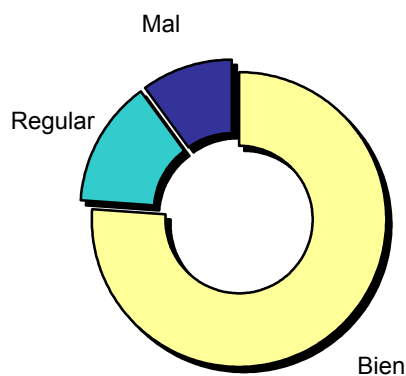


Grado de conocimiento de la población respecto al nombre de la emisora

Muestra: población de: Área del Baix Llobregat que conoce la emisora

Pregunta - En cuanto a la recepción de la señal "Radio Antena 2000" ¿se recibe bien, regular o mal?

Respuesta	Porcentaje
Bien	76,0%
Regular	14,0%
Mal	10,0%



Calidad de recepción

INFORTÉCNICA

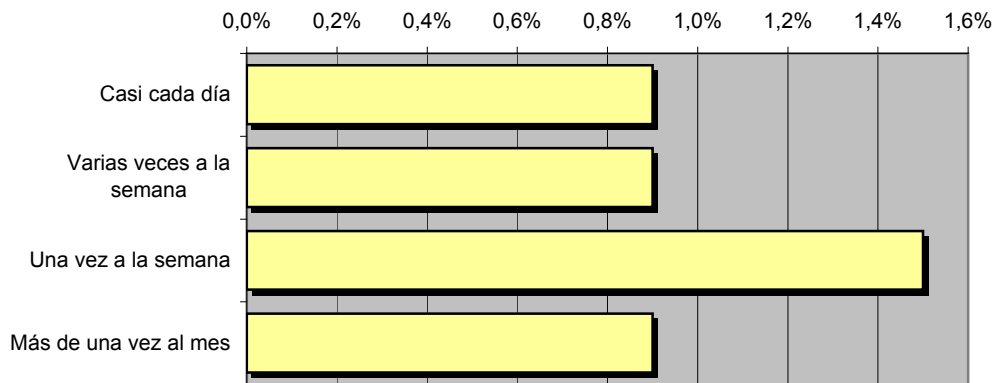
REF:son-radioantena2000/s09

Muestra: población mayor de 15 años de: Área del Baix Llobregat

Pregunta - ¿Con qué frecuencia sigue la emisora?

Respuesta	Porcentaje	Personas
Casi cada día	0,9%	4.216
Varias veces a la semana	0,9%	4.216
Una vez a la semana	1,5%	7.026
Más de una vez al mes	0,9%	4.216

Esta emisora es seguida habitualmente por **19.674** personas del área indicada



Frecuencia de seguimiento

Tiempo medio de dedicación diaria a la emisora

min / día	desviación	SHARE	GRPs	Horas de audiencia diaria
0,7	0,4	0,7%	2.061	5.465,0

min / día: media de minutos diarios que dedica la población del área específica a la emisora

Desviación estándar sobre la media: muestra la dispersión de valores sobre la media.

SHARE: cuota de audiencia, expresada en porcentaje, respecto al resto de emisoras.

GRPs: cuota de audiencia, expresada en número de personas, respecto al resto de emisoras.

Horas de audiencia diaria: total de horas de seguimiento que dedica el conjunto de la población.

INFORTÉCNICA

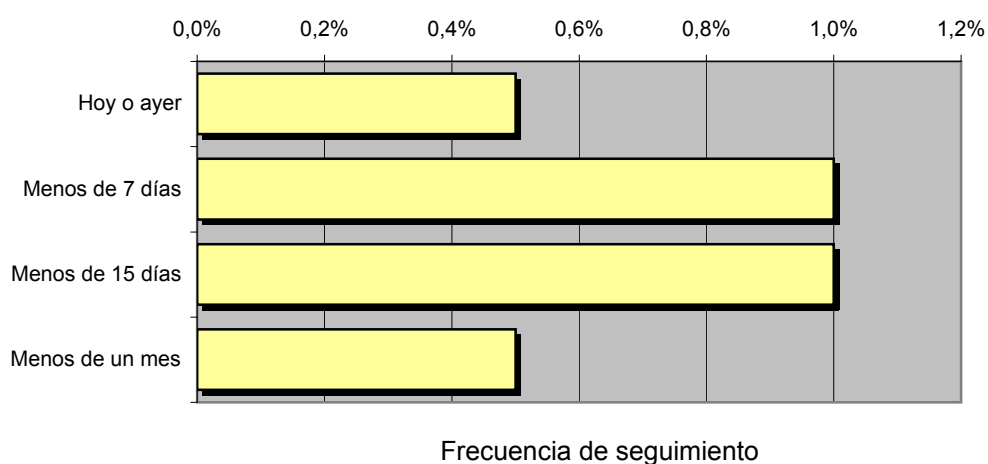
REF:son-radioantena2000/s09

Muestra: población mayor de 15 años de: Área del Baix Llobregat

Pregunta - ¿Aproximadamente, cuándo fue la última vez que escuchó "Radio Antena 2000"?

Respuesta	Porcentaje	Personas
Hoy o ayer	0,5%	2.342
Menos de 7 días	1,0%	4.684
Menos de 15 días	1,0%	4.684
Menos de un mes	0,5%	2.342

Esta emisora es seguida por **14.053** personas durante el último mes



Tiempo medio de dedicación diaria a la emisora durante el último mes

Datos del último mes	
min / día	desviación
0,5	0,0

Datos del último mes		
SHARE	GRPs	Horas de audiencia diaria
0,5%	1.472	3.903,5

min / día: media de minutos diarios que dedica la población del área específica a la emisora

Desviación estándar sobre la media: muestra la dispersión de valores sobre la media.

SHARE: cuota de audiencia, expresada en porcentaje, respecto al resto de emisoras.

GRPs: cuota de audiencia, expresada en número de personas, respecto al resto de emisoras.

Horas de audiencia diaria: total de horas de seguimiento que dedica el conjunto de la población.

Análisis por grupos de sexo y edad

Los datos que se presentan a continuación están basados en el conjunto de la muestra y no son proporcionales a la población de cada área.

Datos obtenidos:

- Conocimiento del nombre de la emisora por sexos y edades.

INFORTÉCNICA

REF:son-radioantena2000/s09

Muestra: población mayor de 15 años de toda el área de la muestra.

Pregunta - ¿Conoce la emisora "Radio Antena 2000"?

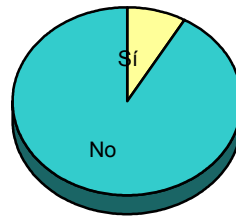
Análisis comparativo por grupos de sexo

Resp / Grupo	Hombres	Mujeres
Sí	8,7%	8,3%
No	91,3%	91,7%

Hombres



Mujeres



Análisis comparativo por grupos de edad

Resp \ Grupo	De 15 a 30	De 30 a 45	De 45 a 60	Más de 60
Sí	7,7%	15,6%	6,8%	7,8%
No	92,3%	84,4%	93,2%	92,2%

