

ESTUDIO DE AUDIENCIA

"Antena 8"

FICHA TÉCNICA

Empresa que realiza el estudio	Información Técnica y Científica SL (Infortécnica)
Muestra	460 personas.
Margen de error de la muestra	Trabajando a un nivel de confianza del 95,5% (dos sigma), el margen de error es inferior al 5% para el conjunto de la muestra.
Universo	Población mayor de 15 años de la provincia de Panamá y Colón.
Tipo de entrevista	Telefónica, aleatoria y de distribución proporcional a la extensión de la población, obteniendo una muestra proporcional y significativa de cada grupo de sexo y edad.
Fecha del sondeo	Agosto de 2009
Datos de Infortécnica	C/ Lepanto 422 08025 Barcelona Tel: 934334243 Fax: 934351627 Más información en: Http://www.infortecnica.com

Puede verificar la autenticidad de los datos del estudio consultando la web www.audiencia.org o contactando con Infortécnica.

“ANTENA 8”, SEGUIDA POR UN CUARTO DE MILLON DE PERSONAS, SE ACERCA A UN SEIS POR CIENTO DE SHARE Y UNA CUOTA GRP DE 70.000 RADIOYENTES AL DÍA

“Antena 8” es una cadena de radio conocida por un 28 por ciento de la población de las provincias de Panamá y Colón, es decir por gran parte de los habituales de la radio de su área. Cerca de un cuarto de millón de personas la siguen de forma habitual, dedicando a la cadena una media de 40 minutos al día.

El conjunto de la población de ambas provincias dedica a “Antena 8” una media próxima a seis minutos diarios, con una cuota (share) de cerca del seis por ciento. La cuota GRP’s resultante es próxima a 70.000 radioyentes diarios.

La cadena es seguida por todos los grupos de sexo y edad.

Análisis cuantitativo de la audiencia de la emisora por áreas

Datos obtenidos en cada área

- Grado de conocimiento de la población respecto al nombre de la emisora.
- Calidad de recepción.
- Frecuencia de seguimiento general de la emisora.
- Frecuencia de seguimiento en el último mes.
- Número de personas que siguen la emisora habitualmente.
- Número de personas que han seguido la emisora en el último mes.
- Tiempo medio de dedicación a la emisora.
- Tiempo medio de dedicación en el último mes.
- SHARE, GRP y total de horas de audiencia diaria (datos generales).
- SHARE, GRP y total de horas de audiencia diaria (datos del último mes).



Áreas de realización del estudio

Provincias de Panamá y Colón

Análisis cuantitativo

Última actualización	Agosto de 2009
Población de los municipios de la muestra	1.830.000
Provincias	Panamá y Colón

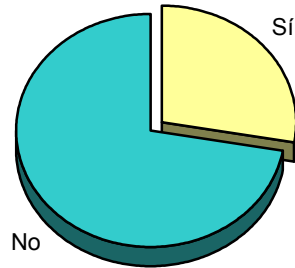
INFORTÉCNICA

REF:son-antena8-01/a09

Muestra: población mayor de 15 años de: Provincias de Panamá y Colón

Pregunta - ¿Conoce la emisora "Antena 8"?

Respuesta	Porcentaje
Sí	27,9%
No	72,1%

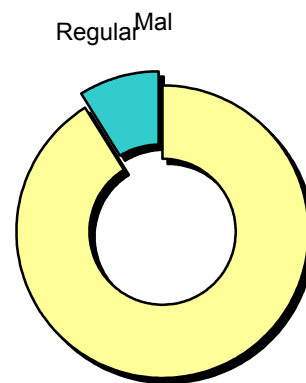


Grado de conocimiento de la población respecto al nombre de la emisora

Muestra: población de: Provincias de Panamá y Colón que conoce la emisora

Pregunta - En cuanto a la recepción de la señal "Antena 8" ¿se recibe bien, regular o mal?

Respuesta	Porcentaje
Bien	91,2%
Regular	8,8%
Mal	<1%



Bien

Calidad de recepción

INFORTÉCNICA

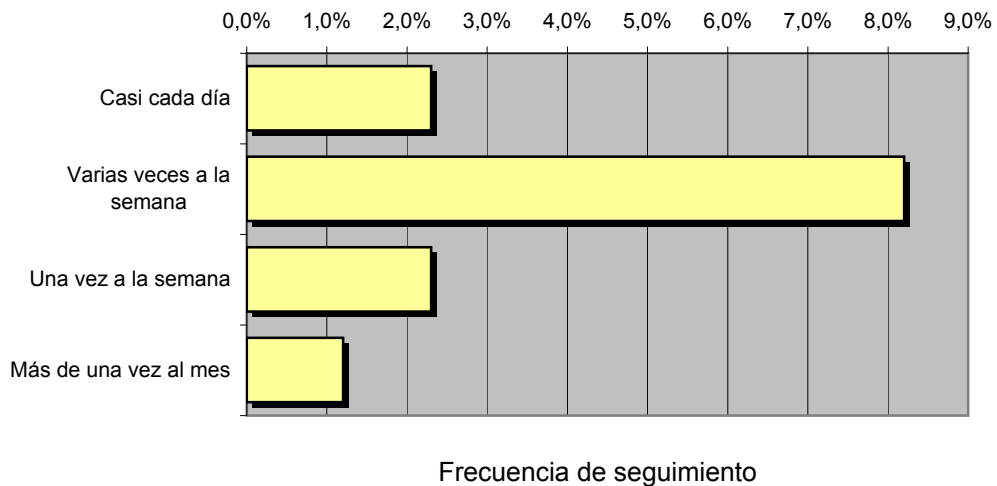
REF:son-antena8-01/a09

Muestra: población mayor de 15 años de: Provincias de Panamá y Colón

Pregunta - ¿Con qué frecuencia sigue la emisora?

Respuesta	Porcentaje	Personas
Casi cada día	2,3%	42.090
Varias veces a la semana	8,2%	150.060
Una vez a la semana	2,3%	42.090
Más de una vez al mes	1,2%	21.960

Esta emisora es seguida habitualmente por **256.200** personas del área indicada



Tiempo medio de dedicación diaria a la emisora

min / día	desviación	SHARE	GRPs	Horas de audiencia diaria
5,4	18,9	5,2%	62.446	165.575,4

min / día: media de minutos diarios que dedica la población del área específica a la emisora

Desviación estándar sobre la media: muestra la dispersión de valores sobre la media.

SHARE: cuota de audiencia, expresada en porcentaje, respecto al resto de emisoras.

GRPs: cuota de audiencia, expresada en número de personas, respecto al resto de emisoras.

Horas de audiencia diaria: total de horas de seguimiento que dedica el conjunto de la población.

INFORTÉCNICA

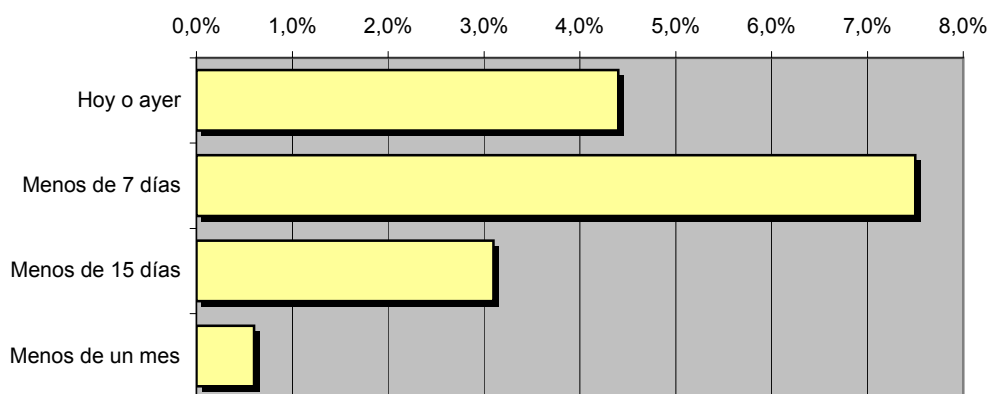
REF:son-antena8-01/a09

Muestra: población mayor de 15 años de: Provincias de Panamá y Colón

Pregunta - ¿Aproximadamente, cuándo fue la última vez que escuchó "Antena 8"?

Respuesta	Porcentaje	Personas
Hoy o ayer	4,4%	80.520
Menos de 7 días	7,5%	137.250
Menos de 15 días	3,1%	56.730
Menos de un mes	0,6%	10.980

Esta emisora es seguida por **285.480** personas durante el último mes



Frecuencia de seguimiento en el último mes

Tiempo medio de dedicación diaria a la emisora durante el último mes

Datos del último mes	
min / día	desviación
6,1	20,5

Datos del último mes		
SHARE	GRPs	Horas de audiencia diaria
5,8%	70.167	186.050,0

min / día: media de minutos diarios que dedica la población del área específica a la emisora

Desviación estándar sobre la media: muestra la dispersión de valores sobre la media.

SHARE: cuota de audiencia, expresada en porcentaje, respecto al resto de emisoras.

GRPs: cuota de audiencia, expresada en número de personas, respecto al resto de emisoras.

Horas de audiencia diaria: total de horas de seguimiento que dedica el conjunto de la población.

Análisis por grupos de sexo y edad

Los datos que se presentan a continuación están basados en el conjunto de la muestra y no son proporcionales a la población de cada área.

Datos obtenidos:

- Conocimiento del nombre de la emisora por sexos y edades.
- Tiempo de dedicación diario por sexos y edades.
- Tiempo de dedicación diario de sus oyentes por sexos y edades.

INFORTÉCNICA

REF:son-antena8-01/a09

Muestra: población mayor de 15 años de toda el área de la muestra.

Pregunta - ¿Conoce la emisora "Antena 8"?

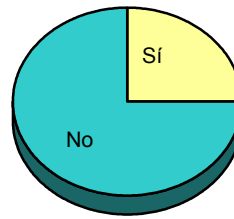
Análisis comparativo por grupos de sexo

Resp / Grupo	Hombres	Mujeres
Sí	36,4%	25,0%
No	63,6%	75,0%

Hombres

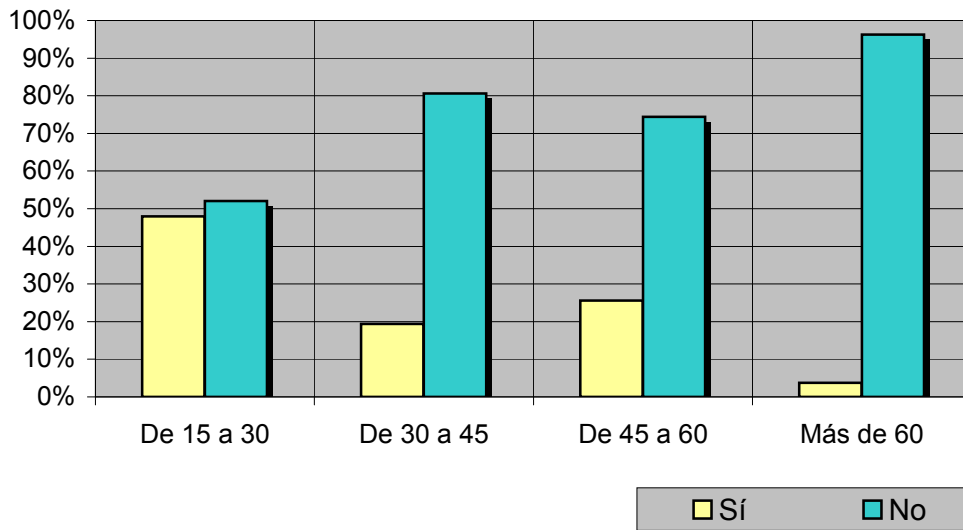


Mujeres



Análisis comparativo por grupos de edad

Resp \ Grupo	De 15 a 30	De 30 a 45	De 45 a 60	Más de 60
Sí	48,0%	19,4%	25,6%	3,7%
No	52,0%	80,6%	74,4%	96,3%



INFORTÉCNICA

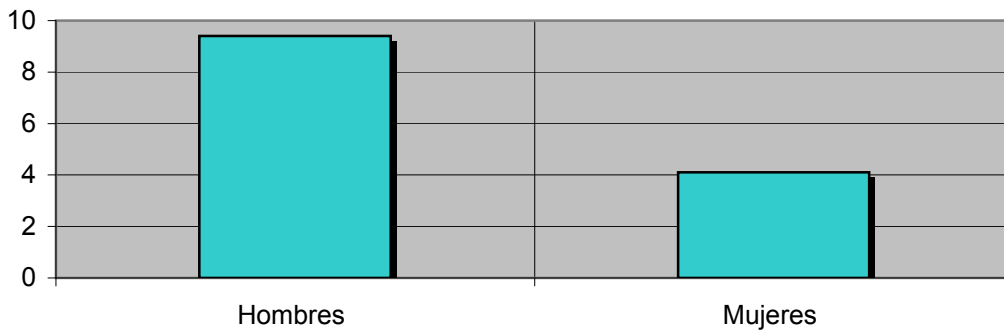
REF:son-antena8-01/a09

Muestra: población mayor de 15 años de toda el área de la muestra.

Tiempo medio de dedicación diaria a la emisora (minutos / día)

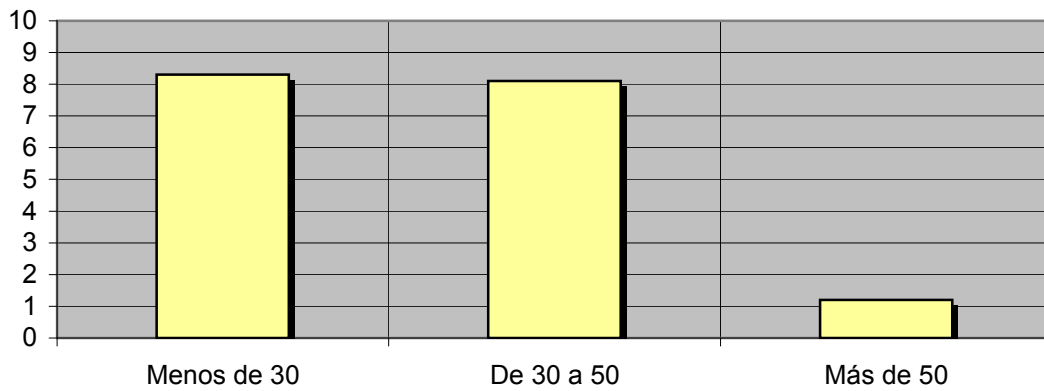
Análisis por sexos:

Hombres	Mujeres
9,4	4,1



Análisis por grupos de edad:

Menos de 30	De 30 a 50	Más de 50
8,3	8,1	1,2



INFORTÉCNICA

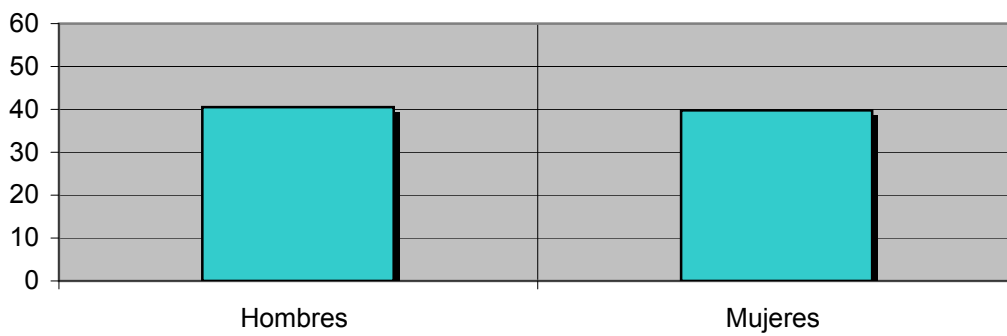
REF:son-antena8-01/a09

Muestra: Población oyente de la emisora.

Tiempo medio de dedicación diaria a la emisora (minutos / día)

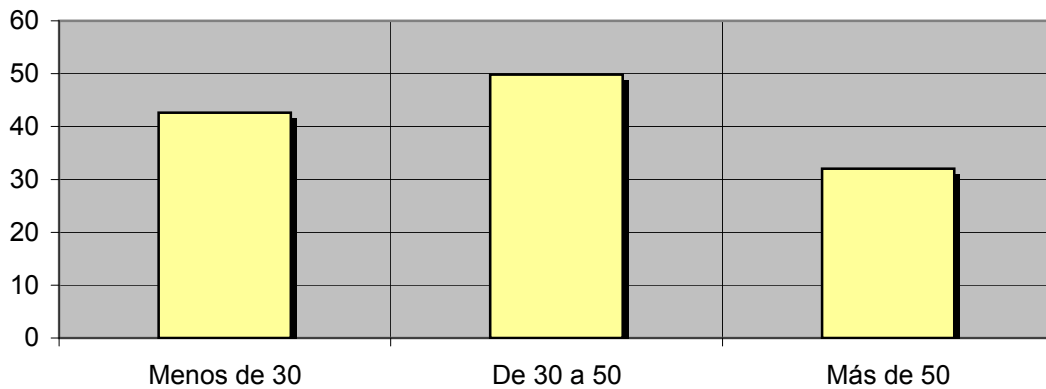
Análisis de sus seguidores por sexos:

Hombres	Mujeres
40,5	39,8



Análisis de sus seguidores por grupos de edad:

Menos de 30	De 30 a 50	Más de 50
42,6	49,8	32,0



Análisis sobre los oyentes habituales de la emisora

Se consideran habituales los que dedican una media de más de un minuto al día a la emisora.

Datos obtenidos:

- Distribución de la audiencia durante el día
- Distribución de la audiencia durante la semana
- Progresión de la audiencia

INFORTÉCNICA

REF:son-antena8-01/a09

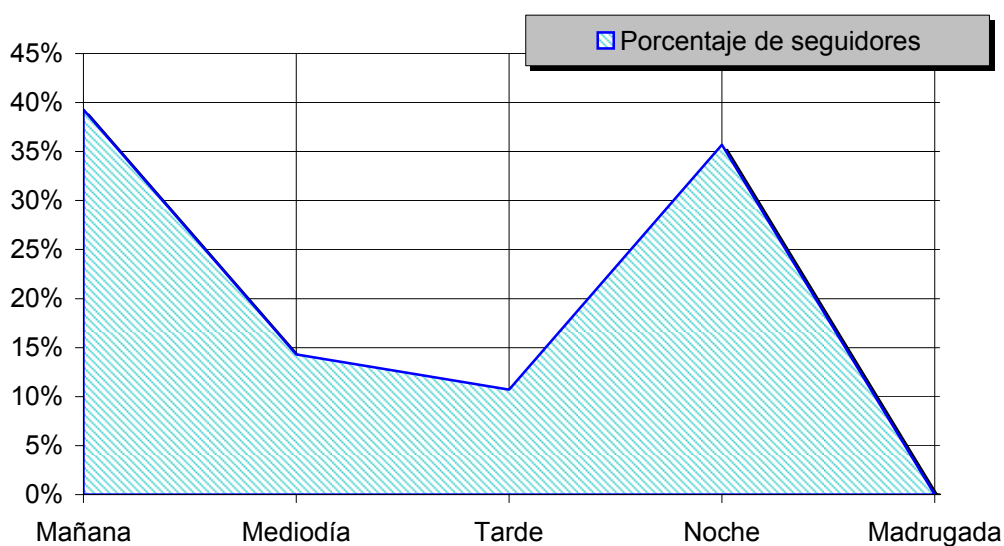
Muestra: Población habitual de la emisora.

Pregunta - ¿A qué horas escucha habitualmente "Antena 8"?

- A. Mañana (6h - 12h)
- B. Mediodía (12h - 16h)
- C. Tarde (16h - 20h)
- D. Noche (20h - 1h)
- E. Madrugada (1h - 6h)

Análisis general

Respuesta	Porcentaje de seguidores
Mañana	39,3%
Mediodía	14,3%
Tarde	10,7%
Noche	35,7%
Madrugada	<1%



Distribución de la audiencia durante el día

Los resultados obtenidos son un reflejo del horario más común de sintonización de la emisora. Lo que no significa que no la sigan fuera del horario más habitual.

INFORTÉCNICA

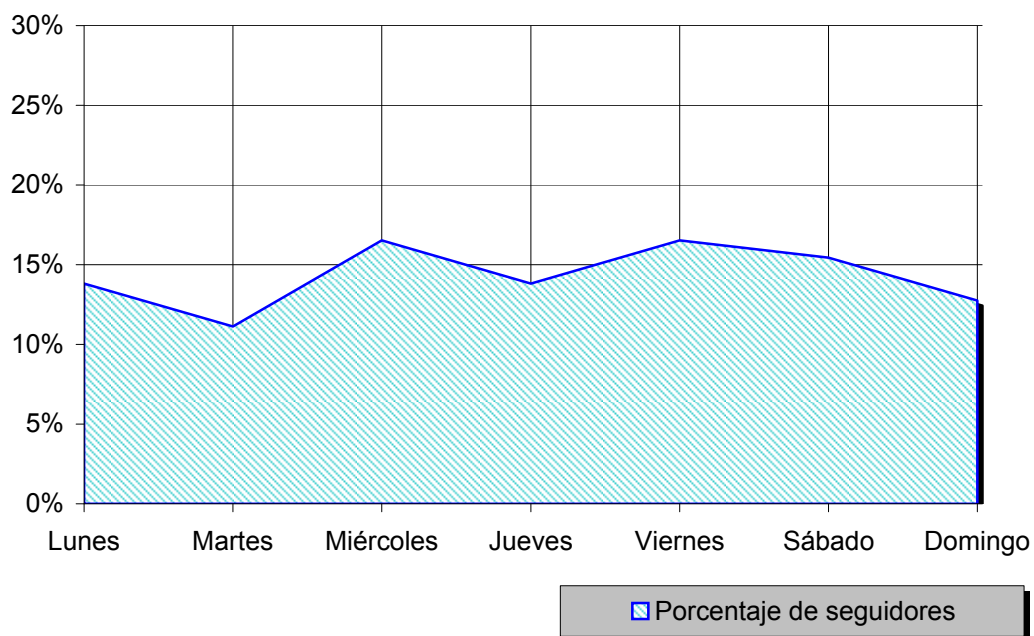
REF:son-antena8-01/a09

Muestra: Población habitual de la emisora.

Pregunta - ¿Qué días de la semana suele escuchar "Antena 8"?

Análisis general

Respuesta	Porcentaje de seguidores
Lunes	13,8%
Martes	11,1%
Miércoles	16,5%
Jueves	13,8%
Viernes	16,5%
Sábado	15,4%
Domingo	12,7%



Distribución de la audiencia durante los días de la semana

INFORTÉCNICA

REF:son-antena8-01/a09

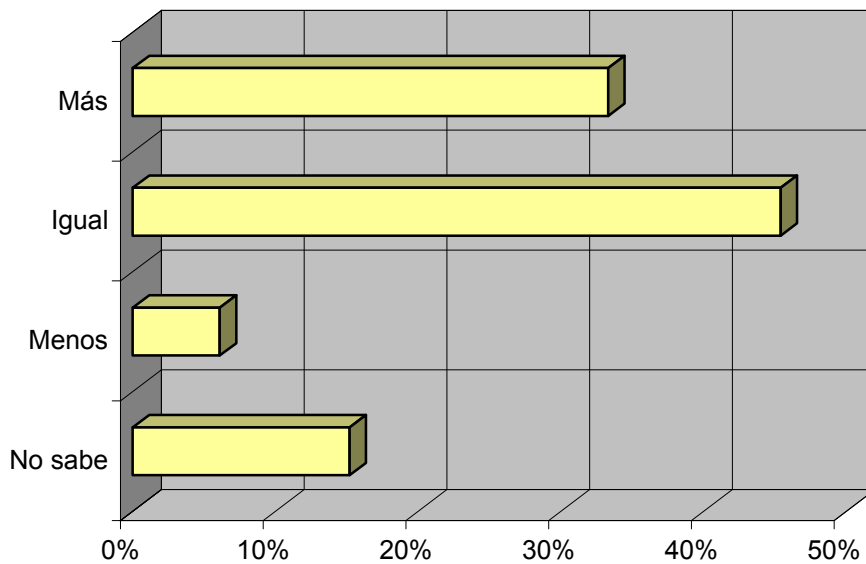
Muestra: Población que conoce la emisora.

Pregunta - ¿Sigue la emisora: más, igual o menos que hace un año?

- A. Más
- B. Igual
- C. Menos
- D. No sabe / no contesta

Análisis general

Respuesta	Porcentaje
Más	33,3%
Igual	45,4%
Menos	6,1%
No sabe	15,2%



Progresión de la audiencia