

ESTUDIO DE AUDIENCIA
"Canal Català Vallès"

FICHA TÉCNICA

Empresa que realiza el estudio	Información Técnica y Científica SL (Infortécnica)
Muestra	514 personas.
Margen de error de la muestra	Trabajando a un nivel de confianza del 95,5% (dos sigma), el margen de error es inferior al 5% para el conjunto de la muestra.
Universo	Población mayor de 15 años del Vallès Occidental.
Tipo de entrevista	Telefónica, aleatoria y de distribución proporcional a la extensión de la población, obteniendo una muestra proporcional y significativa de cada grupo de sexo y edad.
Fecha del sondeo	Julio de 2009
Datos de Infortécnica	C/ Lepanto 422 08025 Barcelona Tel: 934334243 Fax: 934351627 Más información en: Http://www.infortecnica.com

Puede verificar la autenticidad de los datos del estudio consultando la web www.audiencia.org o contactando con Infortécnica.

"CANAL CATALÀ VALLÈS (CANAL 50)", SEGUIDA DE FORMA HABITUAL POR 248.000 TELESPECTADORES, LLEGA A UN CINCO POR CIENTO DE SHARE EN JULIO DE 2009.

"Canal Català Vallès" (antes Canal 50) es una emisora de TV conocida por el 60 por ciento de la población de la comarca del Vallès Occidental. La tienen presintonizada en sus televisores un 50 por ciento y la siguen de forma habitual un 29 por ciento, que representan 248.000 telespectadores que le dedican una media de 38 minutos al día.

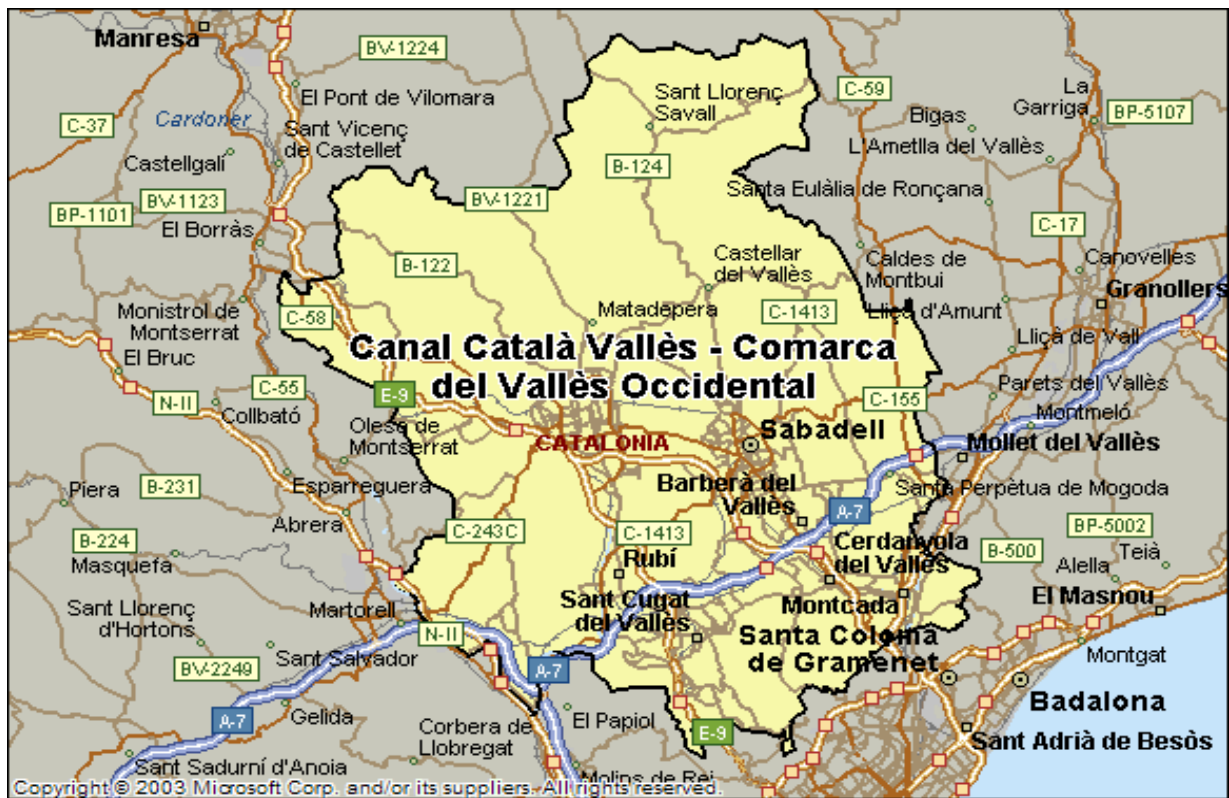
Sobre el conjunto de la población, la emisora obtiene un tiempo medio de dedicación de cinco minutos diarios, con un share del cinco por ciento (5,3% durante el último mes). Presenta un GRP's superior a 42.000 telespectadores.

La emisora es seguida por todos los grupos de sexo y edad, gracias a su programación variada.

Análisis cuantitativo de la audiencia de la emisora por áreas

Datos obtenidos en cada área

- Grado de conocimiento de la población respecto al nombre de la emisora.
- Porcentaje de sintonización.
- Calidad de recepción.
- Frecuencia de seguimiento general de la emisora.
- Frecuencia de seguimiento en el último mes.
- Número de personas que siguen la emisora habitualmente.
- Número de personas que han seguido la emisora en el último mes.
- Tiempo medio de dedicación diaria a la emisora.
- Tiempo medio de dedicación diaria en el último mes.
- SHARE, GRP y total de horas de audiencia diaria (datos generales).
- SHARE, GRP y total de horas de audiencia diaria (datos del último mes).



Áreas de realización del estudio

Comarca del Vallès Occidental

Análisis cuantitativo

Última actualización	Julio de 2009
Población de los municipios de la muestra	845.942
Municipios	Sant Cugat del Vallès Vacarisses Rellinars Castellbisbal Ullastrell Viladecavalls Rubí Terrassa Matadepera Sant Quirze del Vallès

Sabadell
Castellar del Vallès
Sant Llorenç Savall
Cerdanyola del Vallès
Montcada i Reixac
Badia del Vallès
Ripollet
Barberà del Vallès
Santa Perpètua de Mogoda
Polinyà
Sentmenat
Palau-solità i Plegamans
Gallifa

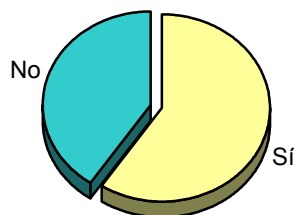
INFORTÈCNICA

REF:son-ccvalles01/j09

Muestra: poblaci3n mayor de 15 a1os de: Comarca del Vallès Occidental

Pregunta - ¿Conoce la emisora de TV local "Canal Català Vallès"?

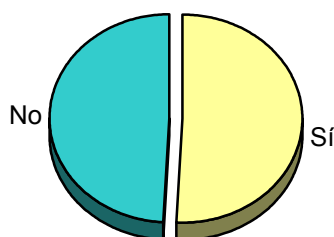
Respuesta	Porcentaje
Sí	59,4%
No	40,6%



Grado de conocimiento de la poblaci3n respecto al nombre de la emisora

Pregunta - ¿Tiene sintonizada "Canal Català Vallès" en su televisor?

Respuesta	Porcentaje
Sí	50,9%
No	49,1%

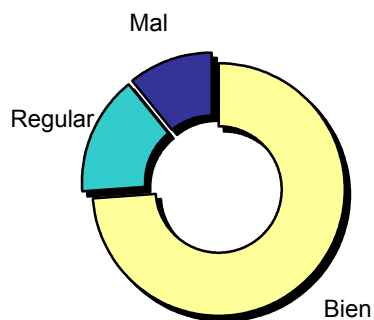


Porcentaje de sintonizaci3n

Muestra: poblaci3n de: Comarca del Vallès Occidental que conoce la emisora

Pregunta - En cuanto a la recepci3n de la se1al "Canal Català Vallès" ¿se recibe bien, regular o mal?

Respuesta	Porcentaje
Bien	73,8%
Regular	15,5%
Mal	10,7%



Calidad de recepci3n

INFORTÈCNICA

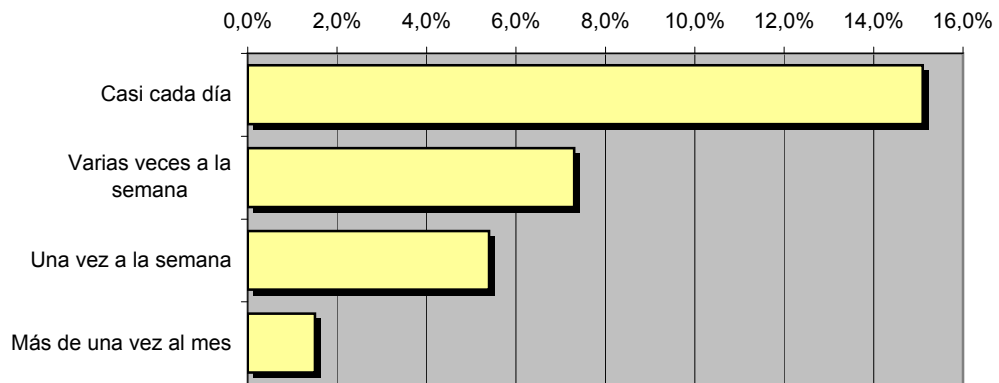
REF:son-cvvalles01/j09

Muestra: población mayor de 15 años de: Comarca del Vallès Occidental

Pregunta - ¿Con qué frecuencia sigue la emisora?

Respuesta	Porcentaje	Personas
Casi cada día	15,1%	127.737
Varias veces a la semana	7,3%	61.754
Una vez a la semana	5,4%	45.681
Más de una vez al mes	1,5%	12.689

Esta emisora es seguida habitualmente por **247.861** personas del área indicada



Frecuencia de seguimiento

Tiempo medio de dedicación diaria a la emisora

min / día	desviación	SHARE	GRPs	Horas de audiencia diaria
9,6	26,0	5,0%	42.423	135.752,5

min / día: media de minutos diarios que dedica la población del área específica a la emisora

Desviación estándar sobre la media: muestra la dispersión de valores sobre la media.

SHARE: cuota de audiencia, expresada en porcentaje, respecto al resto de emisoras.

GRPs: cuota de audiencia, expresada en número de personas, respecto al resto de emisoras.

Horas de audiencia diaria: total de horas de seguimiento que dedica el conjunto de la población.

INFORTÈCNICA

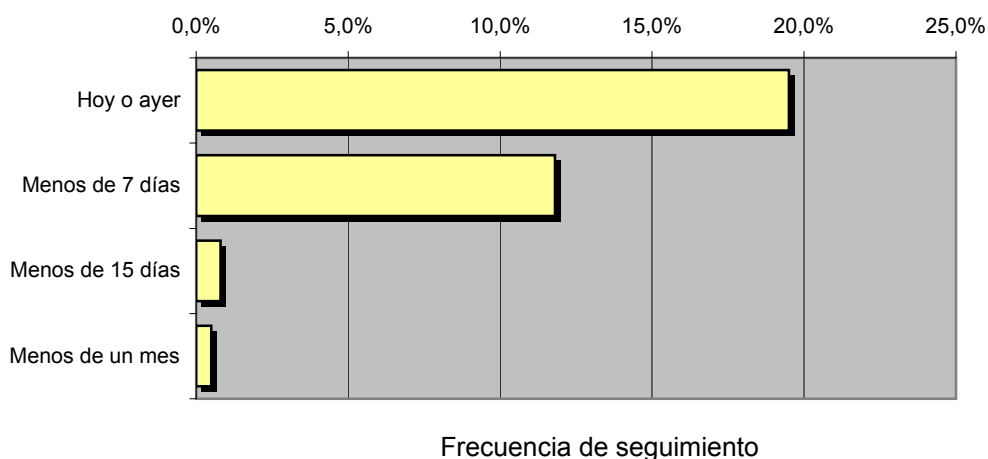
REF:son-ccvalles01/j09

Muestra: población mayor de 15 años de: Comarca del Vallès Occidental

Pregunta - ¿Aproximadamente, cuándo fue la última vez que vió "Canal Català Vallès"?

Respuesta	Porcentaje	Personas
Hoy o ayer	19,5%	164.959
Menos de 7 días	11,8%	99.821
Menos de 15 días	0,8%	6.768
Menos de un mes	0,5%	4.230

Esta emisora ha sido seguida por **275.777** personas durante el último mes.



Tiempo medio de dedicación diaria a la emisora durante el último mes

Datos del último mes	
min / día	desviación
10,1	22,0

Datos del último mes		
SHARE	GRPs	Horas de audiencia diaria
5,3%	44.500	142.400,2

min / día: media de minutos diarios que dedica la población del área específica a la emisora

Desviación estándar sobre la media: muestra la dispersión de valores sobre la media.

SHARE: cuota de audiencia, expresada en porcentaje, respecto al resto de emisoras.

GRPs: cuota de audiencia, expresada en número de personas, respecto al resto de emisoras.

Horas de audiencia diaria: total de horas de seguimiento que dedica el conjunto de la población.

Análisis por grupos de sexo y edad

Los datos que se presentan a continuación están basados en el conjunto de la muestra y no son proporcionales a la población de cada área.

Datos obtenidos:

- Conocimiento del nombre de la emisora por sexos y edades.
- Frecuencia de seguimiento por sexos y edades.
- Tiempo de dedicación diario por sexos y edades.
- Tiempo de dedicación diario de los habituales a la emisora por sexos y edades.

INFORTÈCNICA

REF:son-ccvalles01/j09

Muestra: poblaci3n mayor de 15 a1os de toda el 1rea de la muestra.

Pregunta - ¿Conoce la emisora "Canal Catal1 Vallès"?

An1lisis comparativo por grupos de sexo

Resp / Grupo	Hombres	Mujeres
Sí	62,6%	56,7%
No	37,4%	43,3%

Hombres

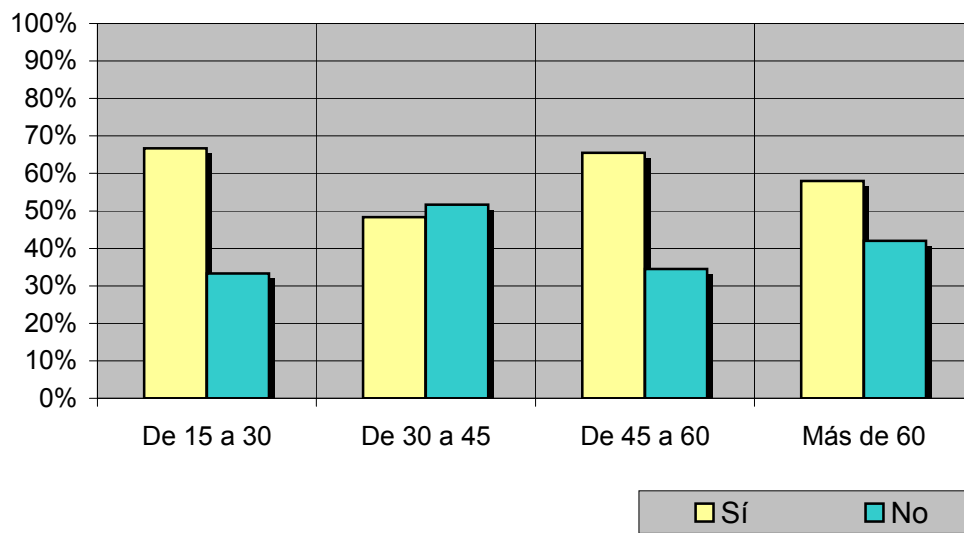


Mujeres



An1lisis comparativo por grupos de edad

Resp \ Grupo	De 15 a 30	De 30 a 45	De 45 a 60	M1s de 60
Sí	66,7%	48,3%	65,5%	58,0%
No	33,3%	51,7%	34,5%	42,0%



INFORTÈCNICA

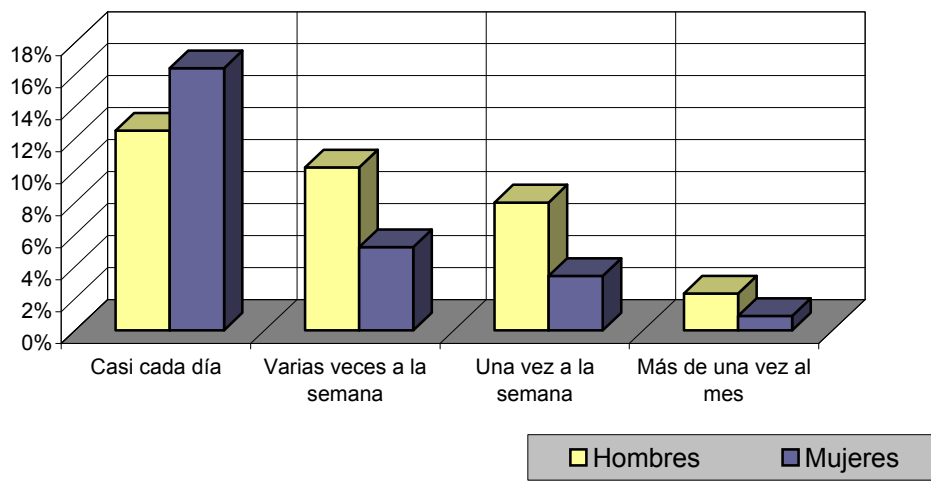
REF:son-ccvalles01/j09

Muestra: población mayor de 15 años de toda el área de la muestra.

Pregunta - ¿Con qué frecuencia sigue la emisora?

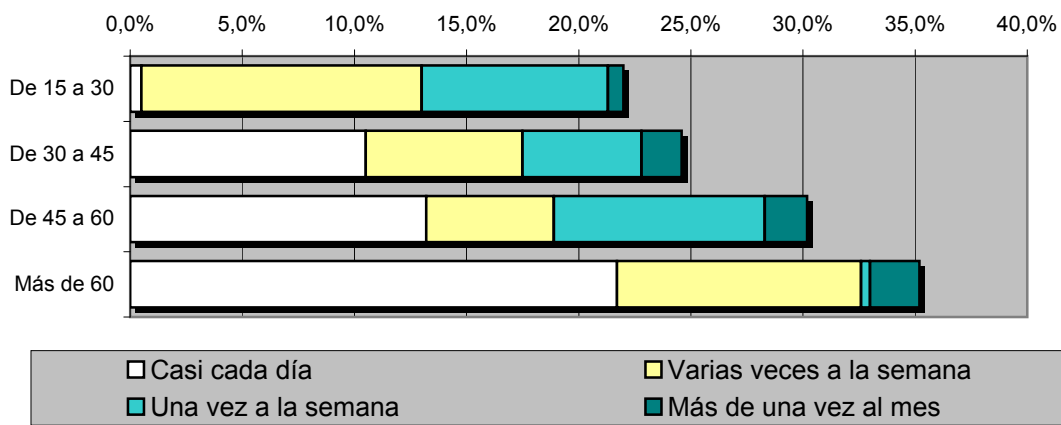
Análisis por grupos de sexo

Respuesta	Hombres	Mujeres
Casi cada día	12,5%	16,4%
Varias veces a la semana	10,2%	5,2%
Una vez a la semana	8,0%	3,4%
Más de una vez al mes	2,3%	0,9%



Análisis comparativo por grupos de edad

Resp \ Grupo	De 15 a 30	De 30 a 45	De 45 a 60	Más de 60
Casi cada día	0,5%	10,5%	13,2%	21,7%
Varias veces a la semana	12,5%	7,0%	5,7%	10,9%
Una vez a la semana	8,3%	5,3%	9,4%	0,4%
Más de una vez al mes	0,7%	1,8%	1,9%	2,2%



INFORTÈCNICA

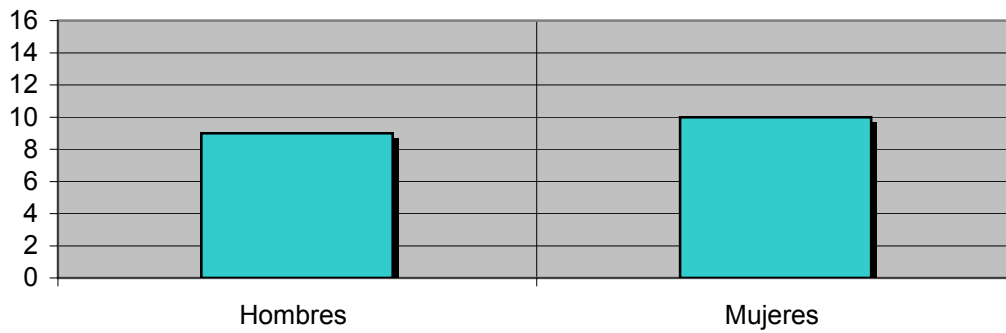
REF:son-cvvalles01/j09

Muestra: población mayor de 15 años de toda el área de la muestra.

Tiempo medio de dedicación diaria a la emisora (minutos / día)

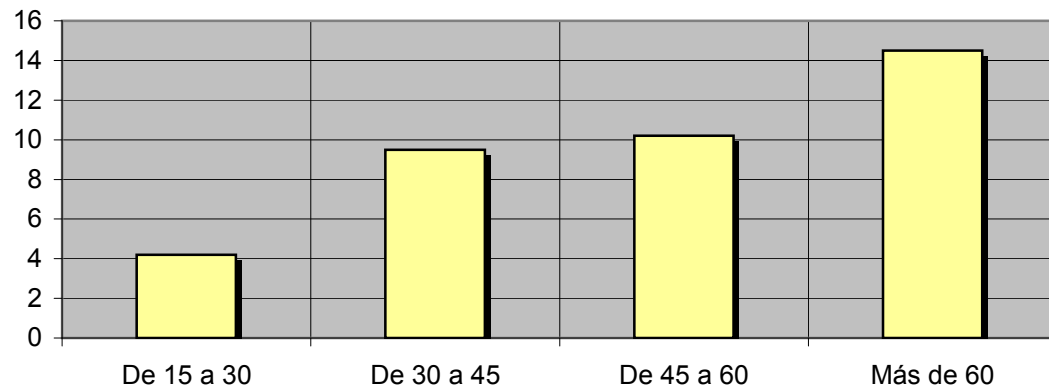
Análisis por sexos:

Hombres	Mujeres
9,0	10,0



Análisis por grupos de edad:

De 15 a 30	De 30 a 45	De 45 a 60	Más de 60
4,2	9,5	10,2	14,5



INFORTÈCNICA

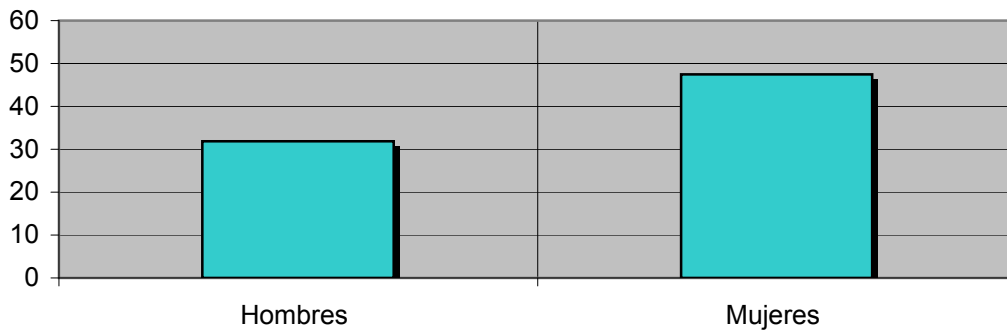
REF:son-cvvalles01/j09

Muestra: Población que sigue la emisora, por lo menos ocasionalmente.

Tiempo medio de dedicación diaria a la emisora (minutos / día)

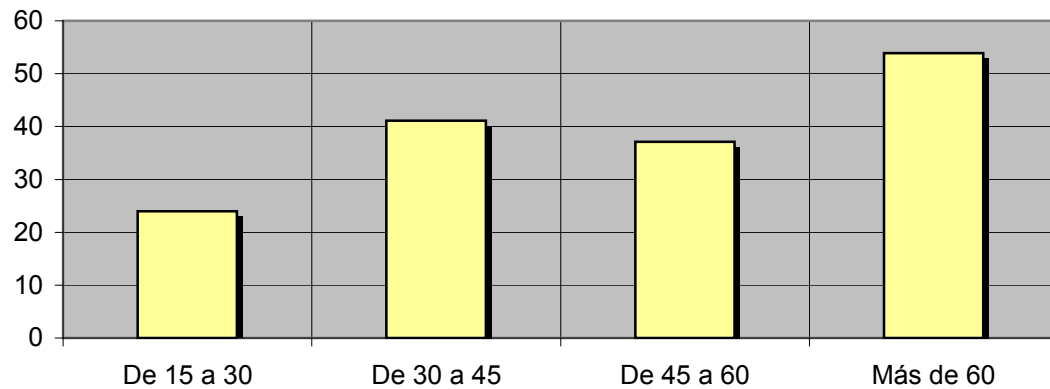
Análisis de sus seguidores por sexos:

Hombres	Mujeres
31,9	47,5



Análisis de sus seguidores por grupos de edad:

De 15 a 30	De 30 a 45	De 45 a 60	Más de 60
24,0	41,1	37,1	53,9



Análisis sobre los seguidores habituales de la emisora

Se consideran habituales aquellos que dedican una media de más de un minuto al día a la emisora.

Datos obtenidos:

- Distribución de la audiencia durante el día
- Distribución de la audiencia durante la semana
- Progresión de la audiencia

INFORTÈCNICA

REF:son-cvvalles01/j09

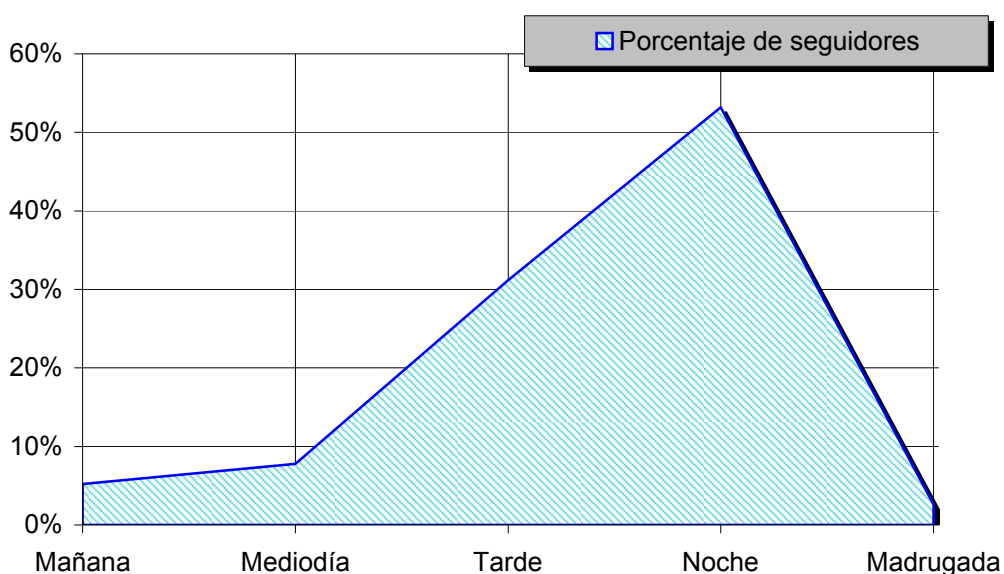
Muestra: Población habitual de la emisora.

Pregunta - ¿A qué horas sigue habitualmente "Canal Català Vallès"?

- A. Mañana (6h - 12h)
- B. Mediodía (12h - 16h)
- C. Tarde (16h - 20h)
- D. Noche (20h - 1h)
- E. Madrugada (1h - 6h)

Análisis general

Respuesta	Porcentaje de seguidores
Mañana	5,2%
Mediodía	7,8%
Tarde	31,2%
Noche	53,2%
Madrugada	2,6%



Distribución de la audiencia durante el día

Los resultados obtenidos son un reflejo del horario más común de sintonización de la emisora. Lo que no significa que no la sigan fuera del horario más habitual.

INFORTÈCNICA

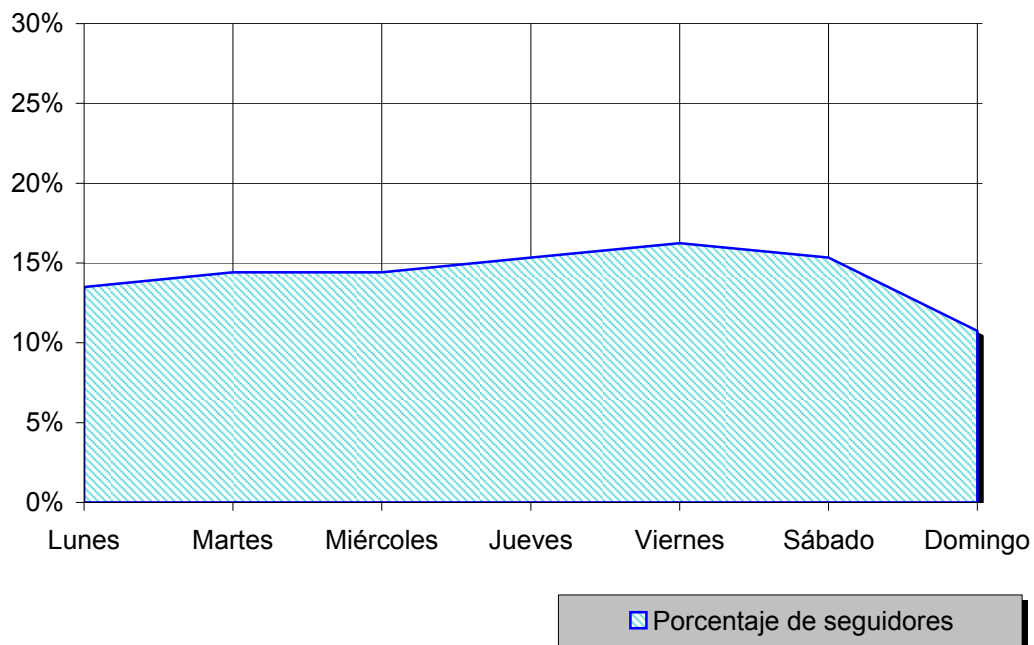
REF:son-cvvalles01/j09

Muestra: Población habitual de la emisora.

Pregunta - ¿Qué días de la semana suele ver "Canal Català Vallès"?

Análisis general

Respuesta	Porcentaje de seguidores
Lunes	13,5%
Martes	14,4%
Miércoles	14,4%
Jueves	15,3%
Viernes	16,3%
Sábado	15,3%
Domingo	10,7%



Distribución de la audiencia durante los días de la semana

INFORTÈCNICA

REF:son-cvvalles01/j09

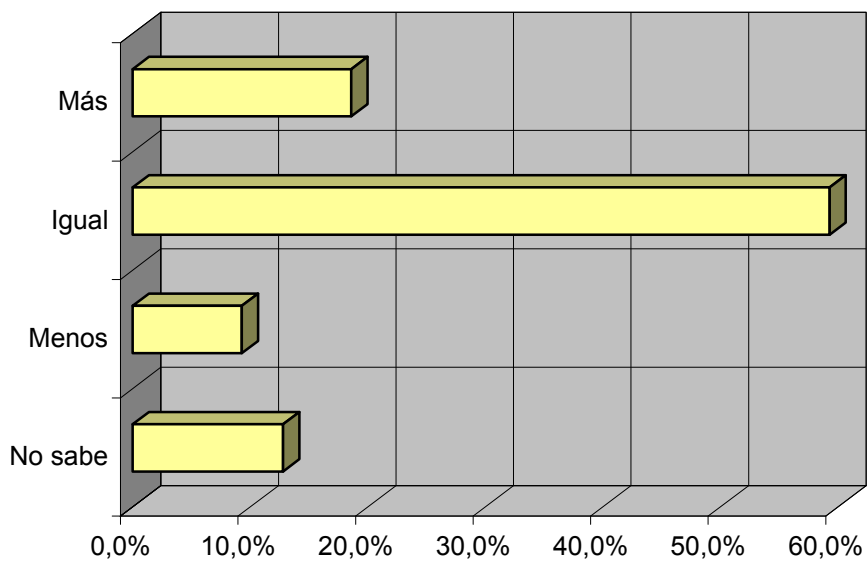
Muestra: Población que conoce la emisora.

Pregunta - ¿Sigue la emisora: más, igual o menos que hace un año?

- A. Más
- B. Igual
- C. Menos
- D. No sabe / no contesta

Análisis general

Respuesta	Porcentaje
Más	18,6%
Igual	59,3%
Menos	9,3%
No sabe	12,8%



Progresión de la audiencia