

ESTUDIO DE AUDIENCIA
"Radio Sevilla F.C."

FICHA TÉCNICA

Empresa que realiza el estudio	Información Técnica y Científica SL (Infortécnica)
Muestra	492 personas.
Margen de error de la muestra	Trabajando a un nivel de confianza del 95,5% (dos sigma), el margen de error es inferior al 5% para el conjunto de la muestra.
Universo	Población mayor de 15 años de la ciudad de Sevilla y la provincia de Sevilla, excluyendo la capital.
Tipo de entrevista	Telefónica, aleatoria y de distribución proporcional a la extensión de la población, obteniendo una muestra proporcional y significativa de cada grupo de sexo y edad.
Fecha del sondeo	Agosto y septiembre de 2009
Datos de Infortécnica	C/ Lepanto 422 08025 Barcelona Tel: 934334243 Fax: 934351627 Más información en: Http://www.infortecnica.com

Puede verificar la autenticidad de los datos del estudio consultando la web www.audiencia.org o contactando con Infortécnica.

“SEVILLA FC RADIO” SEGUIDA POR 312.000 RADIOYENTES, ALCANZA UN OCHO POR CIENTO DE SHARE EN LA CAPITAL

En el último análisis realizado en agosto y setiembre de 2009, “Sevilla FC Radio” es conocida por cerca de la mitad de la población de la provincia de Sevilla, es decir, por la mayoría de los habituales de la radio.

En la provincia de Sevilla la han seguido 312.000 radioyentes en el último mes, que le han dedicado 45 minutos al día.

El tiempo medio de audiencia sobre el total de la población ha sido de ocho minutos diarios en la Capital y de cerca de seis minutos en el resto de la provincia. Obtiene un share próximo al ocho por ciento en la Capital y cercano al siete por ciento en el conjunto de la provincia, con un GRP superior a 70.000 radioyentes.

Análisis cuantitativo de la audiencia de la emisora por áreas

Datos obtenidos en cada área

- Grado de conocimiento de la población respecto al nombre de la emisora.
- Calidad de recepción.
- Frecuencia de seguimiento general de la emisora.
- Frecuencia de seguimiento en el último mes.
- Número de personas que siguen la emisora habitualmente.
- Número de personas que han seguido la emisora en el último mes.
- Tiempo medio de dedicación a la emisora.
- Tiempo medio de dedicación en el último mes.
- SHARE, GRP y total de horas de audiencia diaria (datos generales).
- SHARE, GRP y total de horas de audiencia diaria (datos del último mes).



Áreas de realización del estudio

Sevilla capital

Análisis cuantitativo

Última actualización	Agosto y septiembre de 2009
Población de los municipios de la muestra	699.145
Municipios	Sevilla

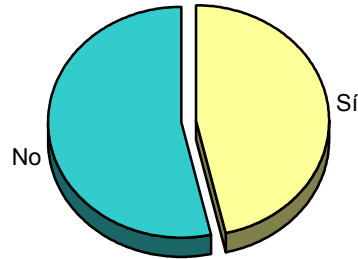
INFORTÉCNICA

REF:son-radiosevillafc01/a09

Muestra: población mayor de 15 años de: Sevilla capital

Pregunta - ¿Conoce la emisora "Radio Sevilla F.C."?

Respuesta	Porcentaje
Sí	46,4%
No	53,6%

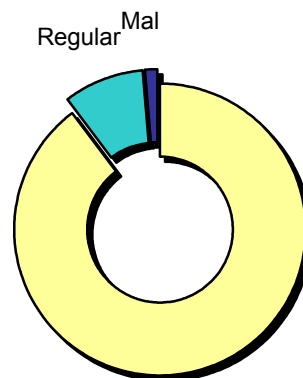


Grado de conocimiento de la población respecto al nombre de la emisora

Muestra: población de: Sevilla capital que conoce la emisora

Pregunta - En cuanto a la recepción de la señal "Radio Sevilla F.C." ¿se recibe bien, regular o mal?

Respuesta	Porcentaje
Bien	89,7%
Regular	8,8%
Mal	1,5%



Bien
Calidad de recepción

INFORTÉCNICA

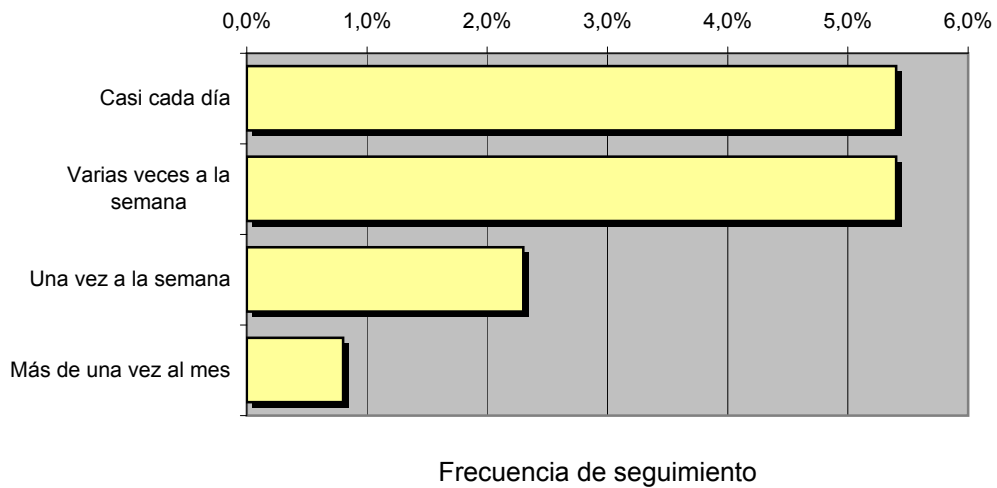
REF:son-radiosevillafc01/a09

Muestra: población mayor de 15 años de: Sevilla capital

Pregunta - ¿Con qué frecuencia sigue la emisora?

Respuesta	Porcentaje	Personas
Casi cada día	5,4%	37.754
Varias veces a la semana	5,4%	37.754
Una vez a la semana	2,3%	16.080
Más de una vez al mes	0,8%	5.593

Esta emisora es seguida habitualmente por **97.181** personas del área indicada



Tiempo medio de dedicación diaria a la emisora

min / día	desviación	SHARE	GRPs	Horas de audiencia diaria
8,0	27,2	7,6%	35.157	93.219,3

min / día: media de minutos diarios que dedica la población del área específica a la emisora

Desviación estándar sobre la media: muestra la dispersión de valores sobre la media.

SHARE: cuota de audiencia, expresada en porcentaje, respecto al resto de emisoras.

GRPs: cuota de audiencia, expresada en número de personas, respecto al resto de emisoras.

Horas de audiencia diaria: total de horas de seguimiento que dedica el conjunto de la población.

INFORTÉCNICA

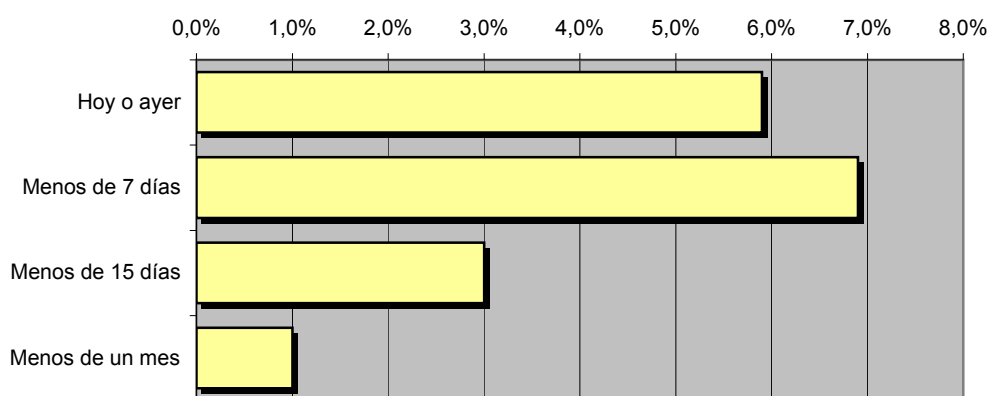
REF:son-radiosevillafc01/a09

Muestra: población mayor de 15 años de: Sevilla capital

Pregunta - ¿Aproximadamente, cuándo fue la última vez que escuchó "Radio Sevilla F.C."?

Respuesta	Porcentaje	Personas
Hoy o ayer	5,9%	41.250
Menos de 7 días	6,9%	48.241
Menos de 15 días	3,0%	20.974
Menos de un mes	1,0%	6.991

Esta emisora es seguida por **117.456** personas durante el último mes



Frecuencia de seguimiento en el último mes

Tiempo medio de dedicación diaria a la emisora durante el último mes

Datos del último mes	
min / día	desviación
5,5	17,0

Datos del último mes		
SHARE	GRPs	Horas de audiencia diaria
5,2%	24.170	64.088,3

min / día: media de minutos diarios que dedica la población del área específica a la emisora

Desviación estándar sobre la media: muestra la dispersión de valores sobre la media.

SHARE: cuota de audiencia, expresada en porcentaje, respecto al resto de emisoras.

GRPs: cuota de audiencia, expresada en número de personas, respecto al resto de emisoras.

Horas de audiencia diaria: total de horas de seguimiento que dedica el conjunto de la población.



Áreas de realización del estudio

Resto de la provincia

Análisis cuantitativo

Última actualización	Agosto y septiembre de 2009
Población de los municipios de la muestra	1.150.123
Municipios	Provincia de Sevilla (excluyendo la capital)

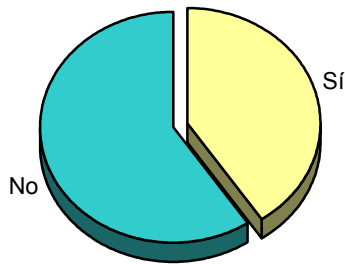
INFORTÉCNICA

REF:son-radiosevillafc01/a09

Muestra: población mayor de 15 años de: Resto de la provincia

Pregunta - ¿Conoce la emisora "Radio Sevilla F.C."?

Respuesta	Porcentaje
Sí	40,5%
No	59,5%

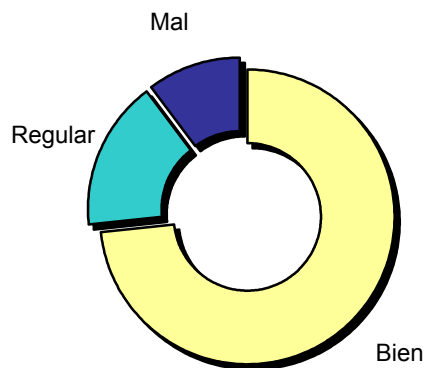


Grado de conocimiento de la población respecto al nombre de la emisora

Muestra: población de: Resto de la provincia que conoce la emisora

Pregunta - En cuanto a la recepción de la señal "Radio Sevilla F.C." ¿se recibe bien, regular o mal?

Respuesta	Porcentaje
Bien	73,3%
Regular	16,3%
Mal	10,4%



Calidad de recepción

INFORTÉCNICA

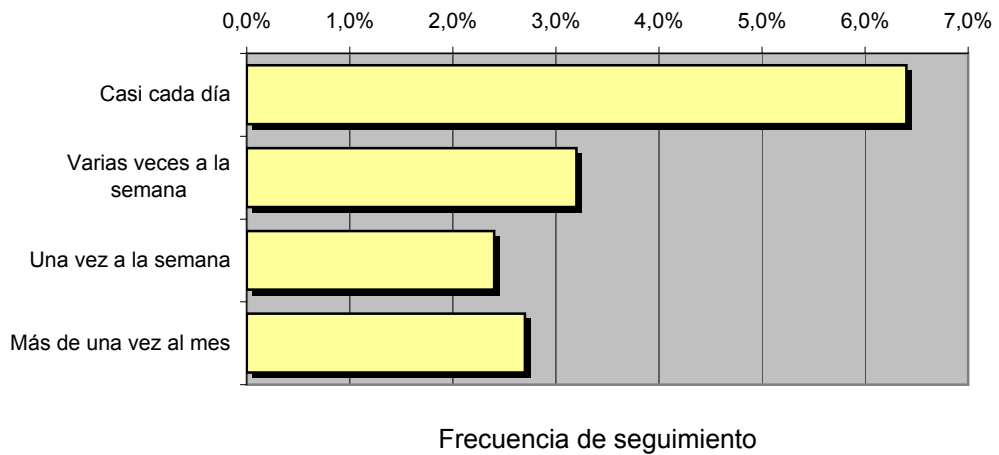
REF:son-radiosevillafc01/a09

Muestra: población mayor de 15 años de: Resto de la provincia

Pregunta - ¿Con qué frecuencia sigue la emisora?

Respuesta	Porcentaje	Personas
Casi cada día	6,4%	73.608
Varias veces a la semana	3,2%	36.804
Una vez a la semana	2,4%	27.603
Más de una vez al mes	2,7%	31.053

Esta emisora es seguida habitualmente por **169.068** personas del área indicada



Tiempo medio de dedicación diaria a la emisora

min / día	desviación	SHARE	GRPs	Horas de audiencia diaria
5,0	20,9	4,7%	35.957	95.341,4

min / día: media de minutos diarios que dedica la población del área específica a la emisora

Desviación estándar sobre la media: muestra la dispersión de valores sobre la media.

SHARE: cuota de audiencia, expresada en porcentaje, respecto al resto de emisoras.

GRPs: cuota de audiencia, expresada en número de personas, respecto al resto de emisoras.

Horas de audiencia diaria: total de horas de seguimiento que dedica el conjunto de la población.

INFORTÉCNICA

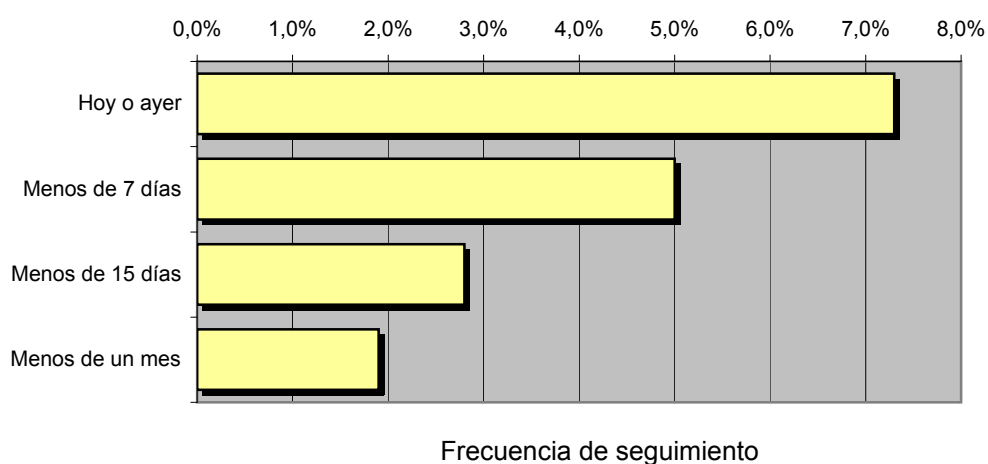
REF:son-radiosevillafc01/a09

Muestra: población mayor de 15 años de: Resto de la provincia

Pregunta - ¿Aproximadamente, cuándo fue la última vez que escuchó "Radio Sevilla F.C."?

Respuesta	Porcentaje	Personas
Hoy o ayer	7,3%	83.959
Menos de 7 días	5,0%	57.506
Menos de 15 días	2,8%	32.203
Menos de un mes	1,9%	21.852

Esta emisora es seguida por **195.521** personas durante el último mes



Tiempo medio de dedicación diaria a la emisora durante el último mes

Datos del último mes	
min / día	desviación
3,9	15,9

Datos del último mes		
SHARE	GRPs	Horas de audiencia diaria
3,7%	28.194	74.758,0

min / día: media de minutos diarios que dedica la población del área específica a la emisora

Desviación estándar sobre la media: muestra la dispersión de valores sobre la media.

SHARE: cuota de audiencia, expresada en porcentaje, respecto al resto de emisoras.

GRPs: cuota de audiencia, expresada en número de personas, respecto al resto de emisoras.

Horas de audiencia diaria: total de horas de seguimiento que dedica el conjunto de la población.

Análisis por grupos de sexo y edad

Los datos que se presentan a continuación están basados en el conjunto de la muestra y no son proporcionales a la población de cada área.

Datos obtenidos:

- Conocimiento del nombre de la emisora por sexos y edades.
- Frecuencia de seguimiento por sexos y edades.
- Tiempo de dedicación diario por sexos y edades.
- Tiempo de dedicación diario de sus oyentes por sexos y edades.

INFORTÉCNICA

REF:son-radiosevillafc01/a09

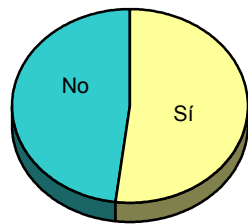
Muestra: población mayor de 15 años de toda el área de la muestra.

Pregunta - ¿Conoce la emisora "Radio Sevilla F.C."?

Análisis comparativo por grupos de sexo

Resp / Grupo	Hombres	Mujeres
Sí	51,9%	34,3%
No	48,1%	65,7%

Hombres

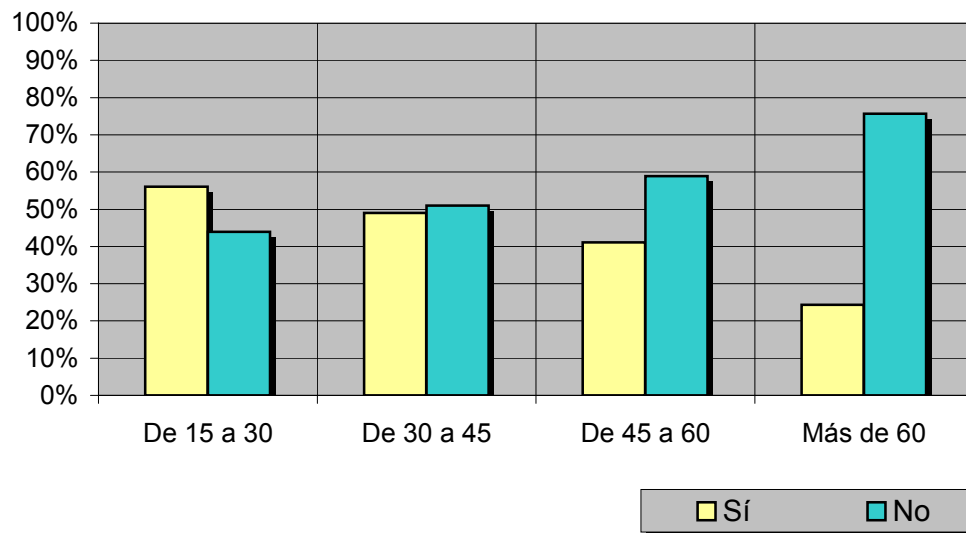


Mujeres



Análisis comparativo por grupos de edad

Resp \ Grupo	De 15 a 30	De 30 a 45	De 45 a 60	Más de 60
Sí	56,1%	49,0%	41,1%	24,3%
No	43,9%	51,0%	58,9%	75,7%



INFORTÉCNICA

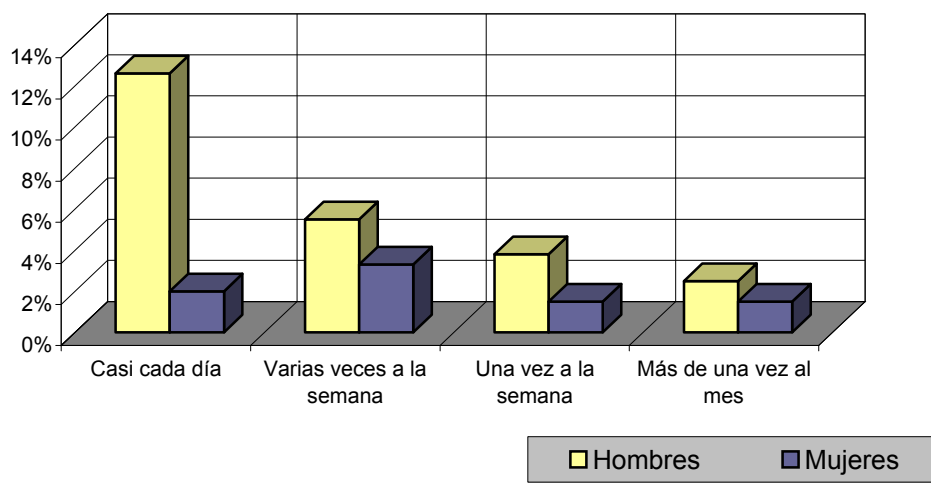
REF:son-radiosevillafc01/a09

Muestra: población mayor de 15 años de toda el área de la muestra.

Pregunta - ¿Con qué frecuencia sigue la emisora?

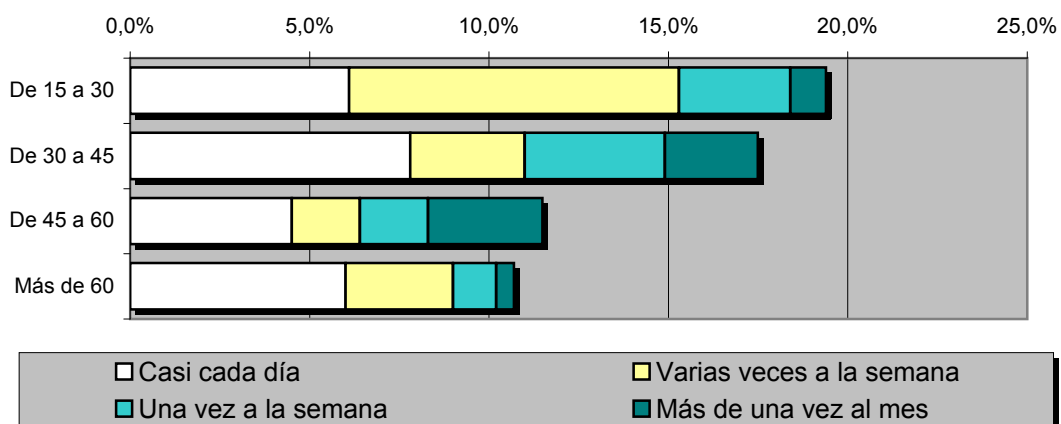
Análisis por grupos de sexo

Respuesta	Hombres	Mujeres
Casi cada día	12,6%	2,0%
Varias veces a la semana	5,5%	3,3%
Una vez a la semana	3,8%	1,5%
Más de una vez al mes	2,5%	1,5%



Análisis comparativo por grupos de edad

Resp \ Grupo	De 15 a 30	De 30 a 45	De 45 a 60	Más de 60
Casi cada día	6,1%	7,8%	4,5%	6,0%
Varias veces a la semana	9,2%	3,2%	1,9%	3,0%
Una vez a la semana	3,1%	3,9%	1,9%	1,2%
Más de una vez al mes	1,0%	2,6%	3,2%	0,5%



INFORTÉCNICA

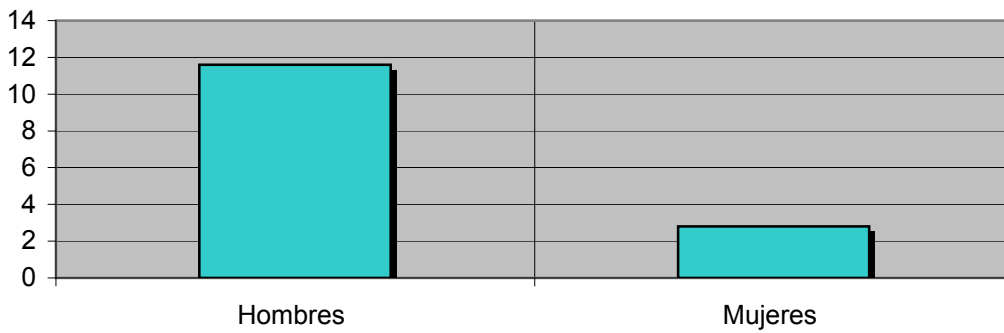
REF:son-radiosevillafc01/a09

Muestra: población mayor de 15 años de toda el área de la muestra.

Tiempo medio de dedicación diaria a la emisora (minutos / día)

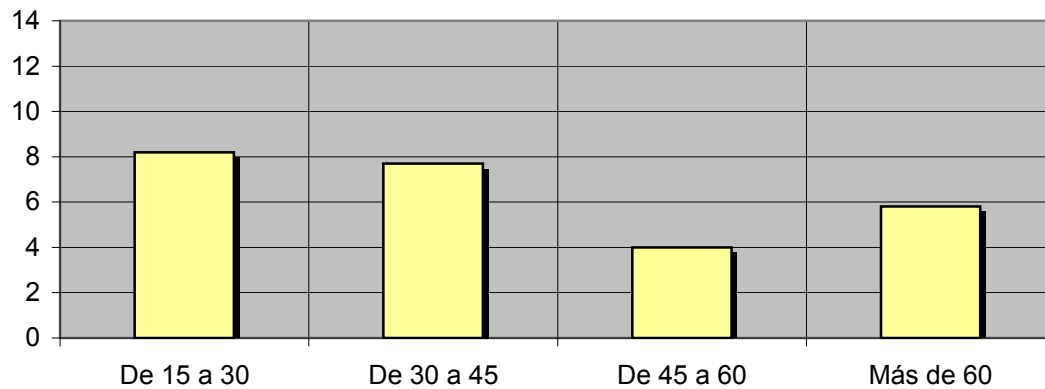
Análisis por sexos:

Hombres	Mujeres
11,6	2,8



Análisis por grupos de edad:

De 15 a 30	De 30 a 45	De 45 a 60	Más de 60
8,2	7,7	4,0	5,8



INFORTÉCNICA

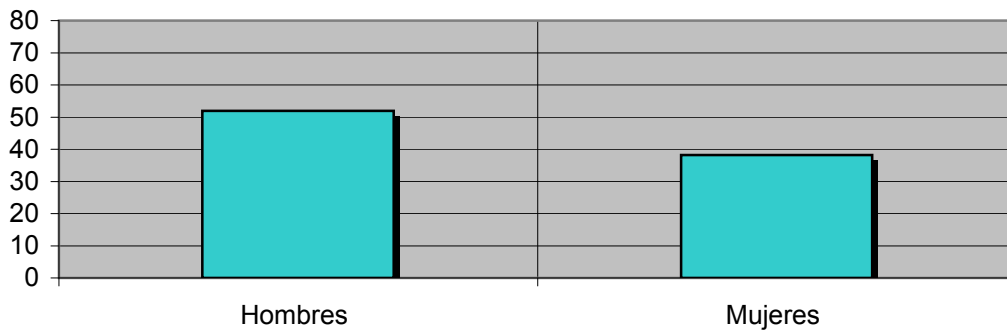
REF:son-radiosevillafc01/a09

Muestra: Población oyente de la emisora.

Tiempo medio de dedicación diaria a la emisora (minutos / día)

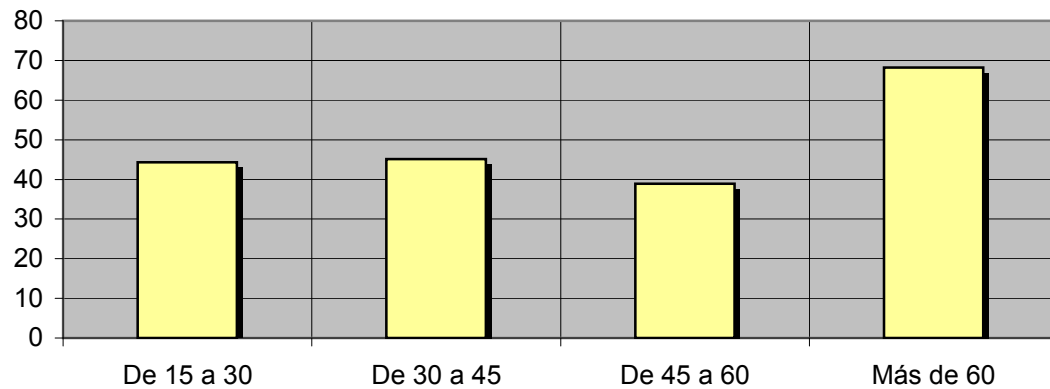
Análisis de sus seguidores por sexos:

Hombres	Mujeres
51,9	38,2



Análisis de sus seguidores por grupos de edad:

De 15 a 30	De 30 a 45	De 45 a 60	Más de 60
44,3	45,1	38,9	68,2



Análisis sobre los oyentes habituales de la emisora

Se consideran habituales los que dedican una media de más de un minuto al día a la emisora.

Datos obtenidos:

- Distribución de la audiencia durante el día
- Distribución de la audiencia durante la semana
- Progresión de la audiencia

INFORTÉCNICA

REF:son-radiosevillafc01/a09

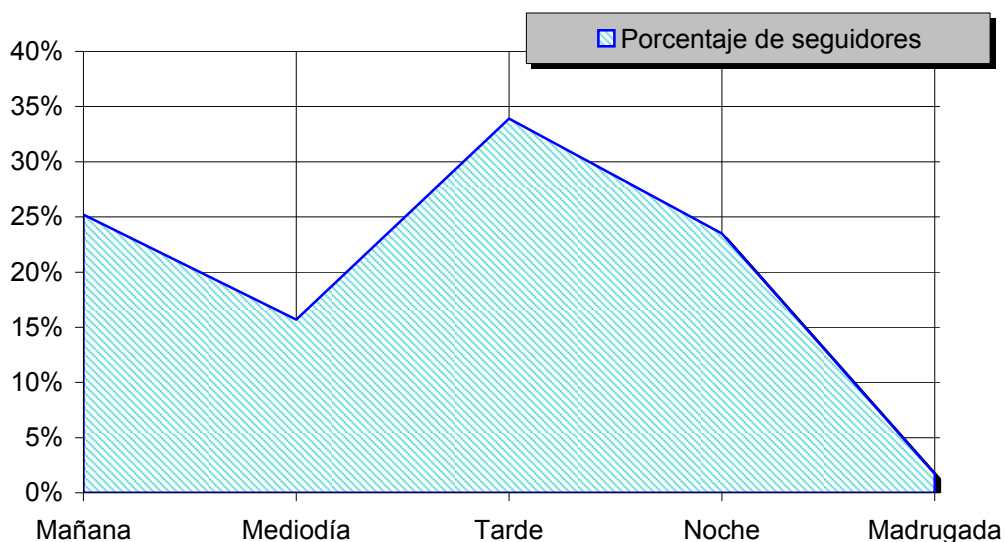
Muestra: Población habitual de la emisora.

Pregunta - ¿A qué horas escucha habitualmente "Radio Sevilla F.C."?

- A. Mañana (6h - 12h)
- B. Mediodía (12h - 16h)
- C. Tarde (16h - 20h)
- D. Noche (20h - 1h)
- E. Madrugada (1h - 6h)

Análisis general

Respuesta	Porcentaje de seguidores
Mañana	25,2%
Mediodía	15,7%
Tarde	33,9%
Noche	23,5%
Madrugada	1,7%



Distribución de la audiencia durante el día

Los resultados obtenidos son un reflejo del horario más común de sintonización de la emisora. Lo que no significa que no la sigan fuera del horario más habitual.

INFORTÉCNICA

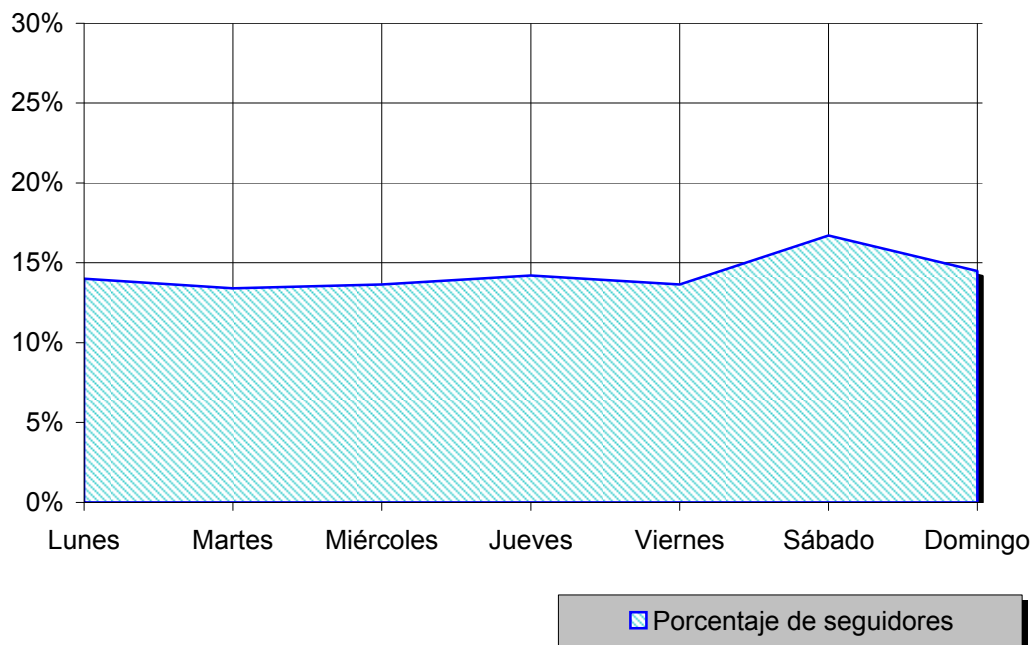
REF:son-radiosevillafc01/a09

Muestra: Población habitual de la emisora.

Pregunta - ¿Qué días de la semana suele escuchar "Radio Sevilla F.C."?

Análisis general

Respuesta	Porcentaje de seguidores
Lunes	14,0%
Martes	13,4%
Miércoles	13,7%
Jueves	14,2%
Viernes	13,7%
Sábado	16,7%
Domingo	14,5%



Distribución de la audiencia durante los días de la semana

INFORTÉCNICA

REF:son-radiosevillafc01/a09

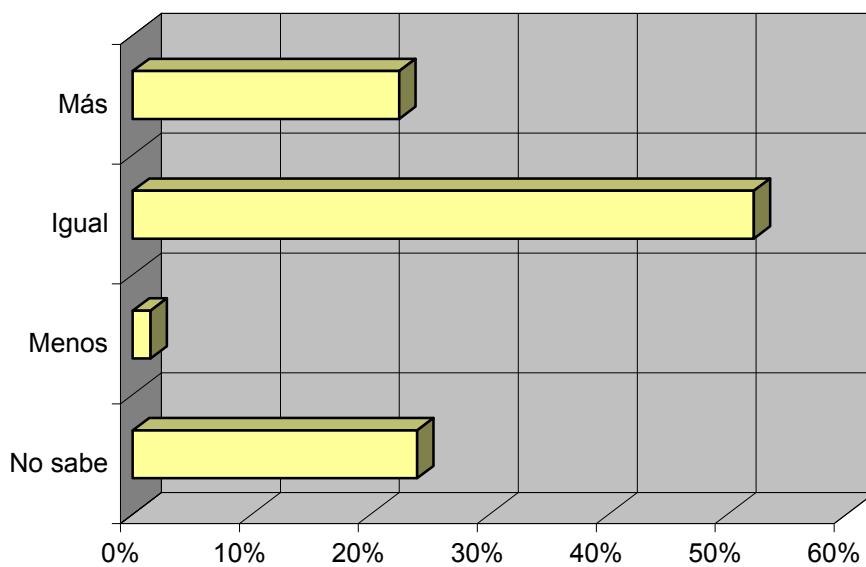
Muestra: Población que conoce la emisora.

Pregunta - ¿Sigue la emisora: más, igual o menos que hace un año?

- A. Más
- B. Igual
- C. Menos
- D. No sabe / no contesta

Análisis general

Respuesta	Porcentaje
Más	22,4%
Igual	52,2%
Menos	1,5%
No sabe	23,9%



Progresión de la audiencia

INFORTÉCNICA

REF:son-radiosevillafc01/a09

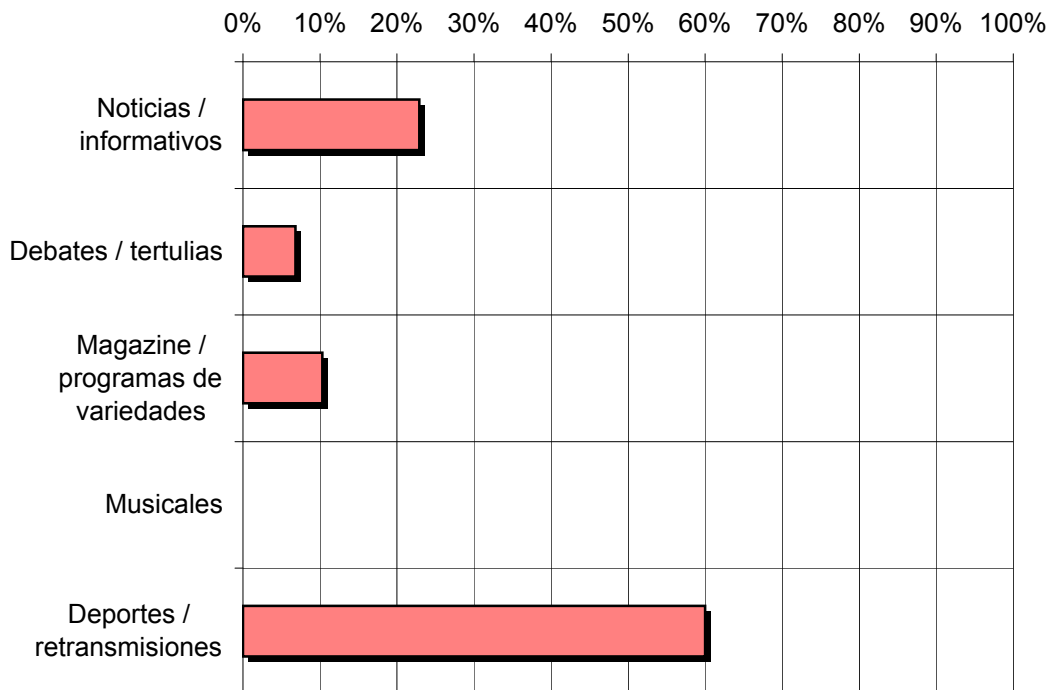
Pregunta - ¿Qué tipo de programas le interesan más de la emisora y de la radio en general?

- A. Noticias / informativos
- B. Debates / tertulias
- C. Magazine / programas de variedades
- D. Musicales
- E. Deportes / retransmisiones

Análisis general

Locutor	% de conocimiento
Noticias / informativos	22,9%
Debates / tertulias	6,8%
Magazine / programas de variedades	10,3%
Musicales	<1%
Deportes /	60,0%

Porcentaje de población



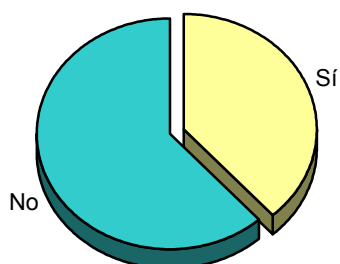
INFORTÉCNICA

REF:son-radiosevillafc01/a09

Muestra: Población habitual de la emisora.

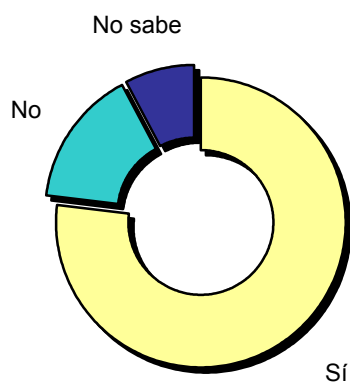
Pregunta - ¿Recuerda algún anuncio emitido por esta emisora?

Respuesta	Porcentaje
Sí	38,2%
No	61,8%



Pregunta - ¿Considera esta emisora, un buen medio para anunciarse públicamente?

Respuesta	Porcentaje
Sí	76,9%
No	15,4%
No sabe	7,7%



INFORTÉCNICA

REF:son-radiosevillafc01/a09

Muestra: Población habitual de la emisora.

Pregunta - ¿Considera los anuncios de la emisora de igual calidad que en las cadenas estatales?

Respuesta	Porcentaje
Sí	72,8%
No	27,2%

