

ESTUDIO DE AUDIENCIA

"Radio Murratxí"

FICHA TÉCNICA

Empresa que realiza el estudio	Información Técnica y Científica SL (Infortécnica)
Muestra	635 personas.
Margen de error de la muestra	Trabajando a un nivel de confianza del 95,5% (dos sigma), el margen de error es inferior al 5% para el conjunto de la muestra.
Universo	Población mayor de 15 años de Marratxí y del resto de la isla de Mallorca.
Tipo de entrevista	Telefónica, aleatoria y de distribución proporcional a la extensión de la población, obteniendo una muestra proporcional y significativa de cada grupo de sexo y edad.
Fecha del sondeo	Julio de 2009
Datos de Infortécnica	C/ Lepanto 422 08025 Barcelona Tel: 934334243 Fax: 934351627 Más información en: Http://www.infortecnica.com

Puede verificar la autenticidad de los datos del estudio consultando la web www.audiencia.org o contactando con Infortécnica.

“RADIO MARRATXÍ”, la escuchan más de 70.000 radioyentes de forma habitual en la isla de Mallorca

En el último estudio realizado en julio de 2009, “Radio Murratxí” es una emisora conocida por un 73 por ciento de los habitantes del municipio de Murratxí. 8.700 personas la siguen de forma habitual (más de 11.000 durante el último mes); dedicando a la emisora una media de tiempo de 28 minutos al día. En el conjunto de la Isla, la siguen más de 70.000 personas de forma habitual (más de 100.000 durante el último mes).

Sobre el conjunto de la población de Murratxí, el tiempo medio de audiencia es de ocho minutos, obteniendo una cuota (share) próxima al ocho por ciento. El GRP’s , cuota de radioyentes en Murratxí es superior a 1600 personas y de 5.500 en el conjunto de la Isla, donde alcanza un share próximo al uno por ciento.

Todos los grupos de sexo y edad muestran interés por la programación de la emisora.

Análisis cuantitativo de la audiencia de la emisora por áreas

Datos obtenidos en cada área

- Grado de conocimiento de la población respecto al nombre de la emisora.
- Calidad de recepción.
- Frecuencia de seguimiento general de la emisora.
- Frecuencia de seguimiento en el último mes.
- Número de personas que siguen la emisora habitualmente.
- Número de personas que han seguido la emisora en el último mes.
- Tiempo medio de dedicación a la emisora.
- Tiempo medio de dedicación en el último mes.
- SHARE, GRP y total de horas de audiencia diaria (datos generales).
- SHARE, GRP y total de horas de audiencia diaria (datos del último mes).



Áreas de realización del estudio

Área de Marratxí

Análisis cuantitativo

Última actualización	Julio de 2009
Población de los municipios de la muestra	32.380
Municipios	Marratxí

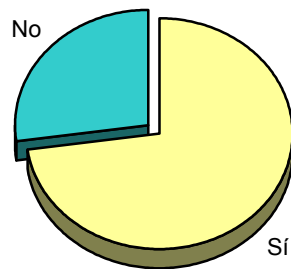
INFORTÉCNICA

REF:son-radiomarratxi02/j09

Muestra: población mayor de 15 años de: Área de Marratxí

Pregunta - ¿Conoce la emisora "Radio Marratxí"?

Respuesta	Porcentaje
Sí	72,8%
No	27,2%

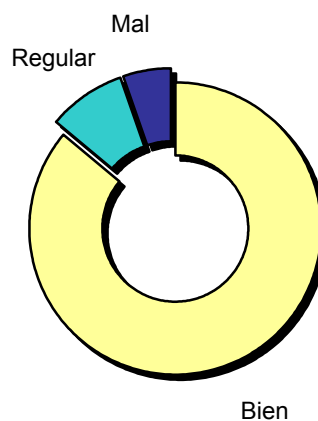


Grado de conocimiento de la población respecto al nombre de la emisora

Muestra: población de: Área de Marratxí que conoce la emisora

Pregunta - En cuanto a la recepción de la señal "Radio Marratxí" ¿se recibe bien, regular o mal?

Respuesta	Porcentaje
Bien	86,2%
Regular	8,6%
Mal	5,2%



Calidad de recepción

INFORTÉCNICA

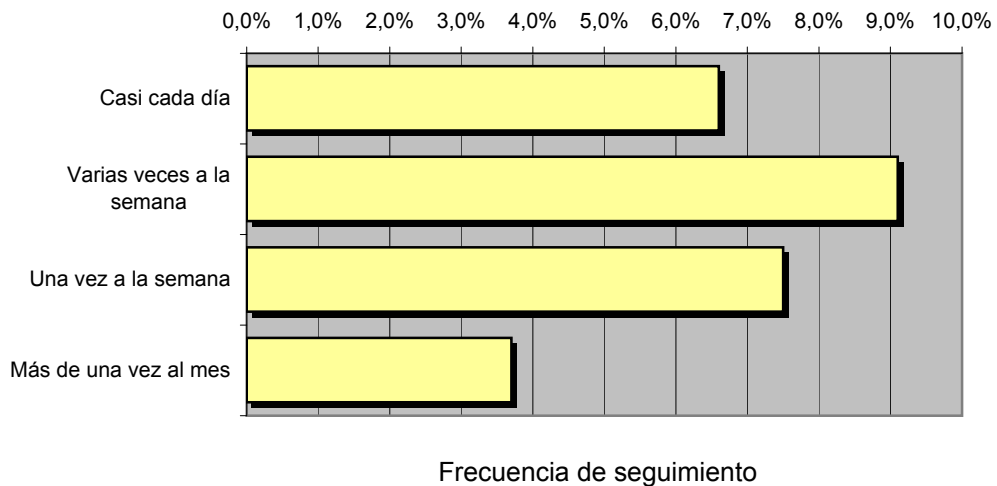
REF:son-radiomarratxi02/j09

Muestra: población mayor de 15 años de: Área de Marratxí

Pregunta - ¿Con qué frecuencia sigue la emisora?

Respuesta	Porcentaje	Personas
Casi cada día	6,6%	2.137
Varias veces a la semana	9,1%	2.947
Una vez a la semana	7,5%	2.429
Más de una vez al mes	3,7%	1.198

Esta emisora es seguida habitualmente por **8.710** personas del área indicada



Tiempo medio de dedicación diaria a la emisora

min / día	desviación	SHARE	GRPs	Horas de audiencia diaria
7,9	24,9	7,5%	1.606	4.259,3

min / día: media de minutos diarios que dedica la población del área específica a la emisora

Desviación estándar sobre la media: muestra la dispersión de valores sobre la media.

SHARE: cuota de audiencia, expresada en porcentaje, respecto al resto de emisoras.

GRPs: cuota de audiencia, expresada en número de personas, respecto al resto de emisoras.

Horas de audiencia diaria: total de horas de seguimiento que dedica el conjunto de la población.

INFORTÉCNICA

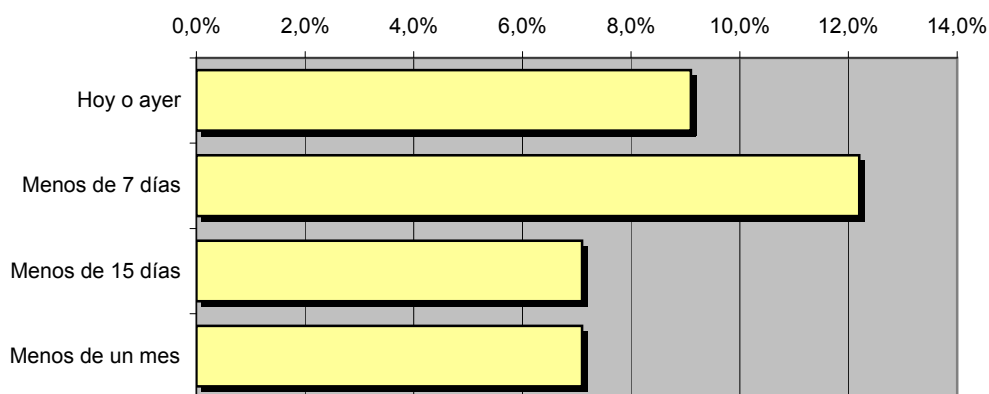
REF:son-radiomarratxi02/j09

Muestra: población mayor de 15 años de: Área de Marratxí

Pregunta - ¿Aproximadamente, cuándo fue la última vez que escuchó "Radio Marratxí"?

Respuesta	Porcentaje	Personas
Hoy o ayer	9,1%	2.947
Menos de 7 días	12,2%	3.950
Menos de 15 días	7,1%	2.299
Menos de un mes	7,1%	2.299

Esta emisora es seguida por **11.495** personas durante el último mes



Frecuencia de seguimiento en el último mes

Tiempo medio de dedicación diaria a la emisora durante el último mes

Datos del último mes	
min / día	desviación
8,3	22,8

Datos del último mes		
SHARE	GRPs	Horas de audiencia diaria
7,9%	1.689	4.479,2

min / día: media de minutos diarios que dedica la población del área específica a la emisora

Desviación estándar sobre la media: muestra la dispersión de valores sobre la media.

SHARE: cuota de audiencia, expresada en porcentaje, respecto al resto de emisoras.

GRPs: cuota de audiencia, expresada en número de personas, respecto al resto de emisoras.

Horas de audiencia diaria: total de horas de seguimiento que dedica el conjunto de la población.



Áreas de realización del estudio

Resto de la isla de Mallorca

Análisis cuantitativo

Última actualización	Julio de 2009
Población de los municipios de la muestra	813.830
Municipios	Todos los municipios

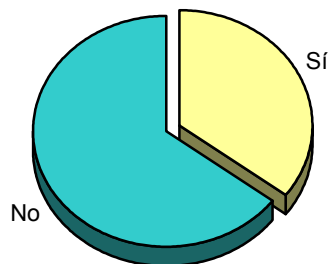
INFORTÉCNICA

REF:son-radiomarratxi02/j09

Muestra: población mayor de 15 años de: Resto de la isla de Mallorca

Pregunta - ¿Conoce la emisora "Radio Marratxi"?

Respuesta	Porcentaje
Sí	35,4%
No	64,6%

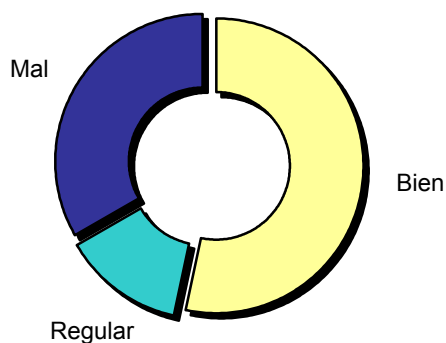


Grado de conocimiento de la población respecto al nombre de la emisora

Muestra: población de: Resto de la isla de Mallorca que conoce la emisora

Pregunta - En cuanto a la recepción de la señal "Radio Marratxi" ¿se recibe bien, regular o mal?

Respuesta	Porcentaje
Bien	53,4%
Regular	13,3%
Mal	33,3%



Calidad de recepción

INFORTÉCNICA

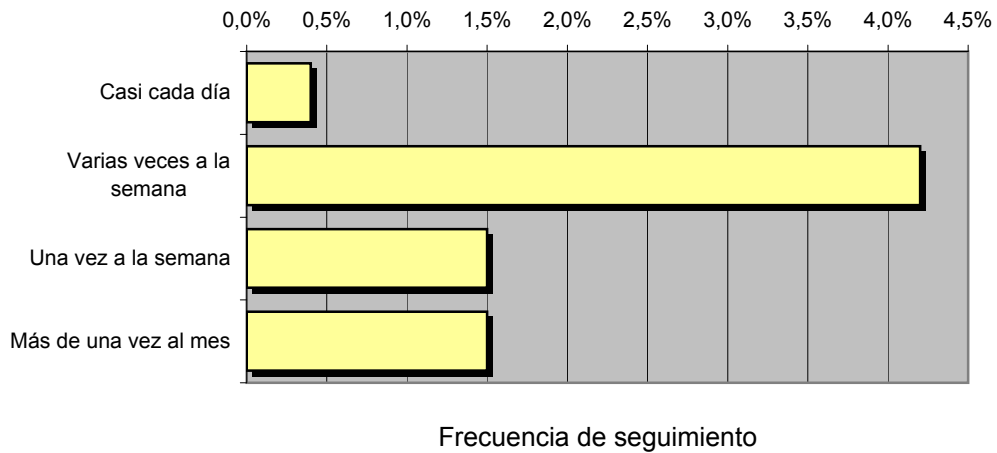
REF:son-radiomarratxi02/j09

Muestra: población mayor de 15 años de: Resto de la isla de Mallorca

Pregunta - ¿Con qué frecuencia sigue la emisora?

Respuesta	Porcentaje	Personas
Casi cada día	0,4%	3.255
Varias veces a la semana	4,2%	34.181
Una vez a la semana	1,5%	12.207
Más de una vez al mes	1,5%	12.207

Esta emisora es seguida habitualmente por **61.851** personas del área indicada



Tiempo medio de dedicación diaria a la emisora

min / día	desviación	SHARE	GRPs	Horas de audiencia diaria
0,8	3,6	0,7%	3.919	10.392,6

min / día: media de minutos diarios que dedica la población del área específica a la emisora

Desviación estándar sobre la media: muestra la dispersión de valores sobre la media.

SHARE: cuota de audiencia, expresada en porcentaje, respecto al resto de emisoras.

GRPs: cuota de audiencia, expresada en número de personas, respecto al resto de emisoras.

Horas de audiencia diaria: total de horas de seguimiento que dedica el conjunto de la población.

INFORTÉCNICA

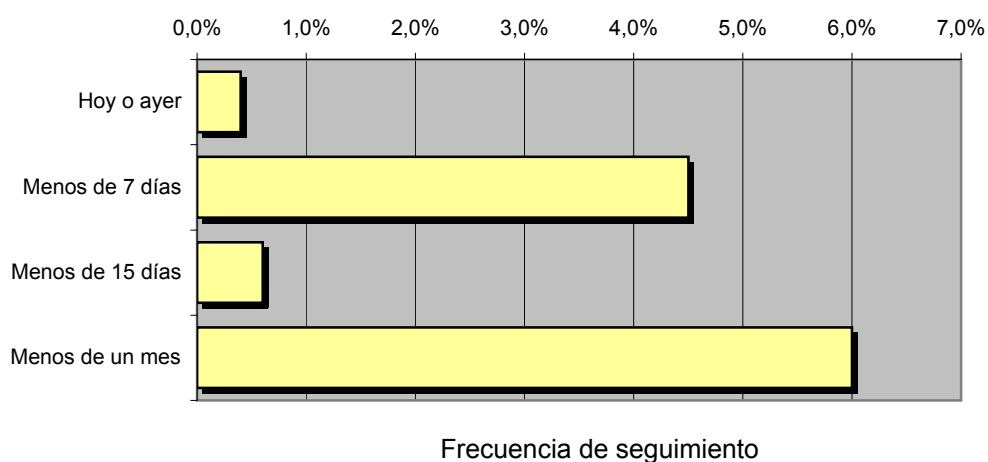
REF:son-radiomarratxi02/j09

Muestra: población mayor de 15 años de: Resto de la isla de Mallorca

Pregunta - ¿Aproximadamente, cuándo fue la última vez que escuchó "Radio Marratxi"?

Respuesta	Porcentaje	Personas
Hoy o ayer	0,4%	3.255
Menos de 7 días	4,5%	36.622
Menos de 15 días	0,6%	4.883
Menos de un mes	6,0%	48.830

Esta emisora es seguida por **93.590** personas durante el último mes



Tiempo medio de dedicación diaria a la emisora durante el último mes

Datos del último mes	
min / día	desviación
0,7	3,4

Datos del último mes		
SHARE	GRPs	Horas de audiencia diaria
0,7%	3.581	9.494,7

min / día: media de minutos diarios que dedica la población del área específica a la emisora

Desviación estándar sobre la media: muestra la dispersión de valores sobre la media.

SHARE: cuota de audiencia, expresada en porcentaje, respecto al resto de emisoras.

GRPs: cuota de audiencia, expresada en número de personas, respecto al resto de emisoras.

Horas de audiencia diaria: total de horas de seguimiento que dedica el conjunto de la población.

Análisis por grupos de sexo y edad

Los datos que se presentan a continuación están basados en el conjunto de la muestra y no son proporcionales a la población de cada área.

Datos obtenidos:

- Conocimiento del nombre de la emisora por sexos y edades.
- Frecuencia de seguimiento por sexos y edades.
- Tiempo de dedicación diario por sexos y edades.
- Tiempo de dedicación diario de sus oyentes por sexos y edades.

INFORTÉCNICA

REF:son-radiomarratxi02/j09

Muestra: población mayor de 15 años de toda el área de la muestra.

Pregunta - ¿Conoce la emisora "Radio Marratxi"?

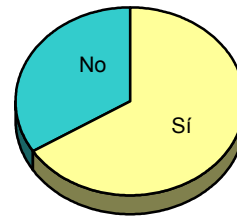
Análisis comparativo por grupos de sexo

Resp / Grupo	Hombres	Mujeres
Sí	64,2%	66,2%
No	35,8%	33,8%

Hombres

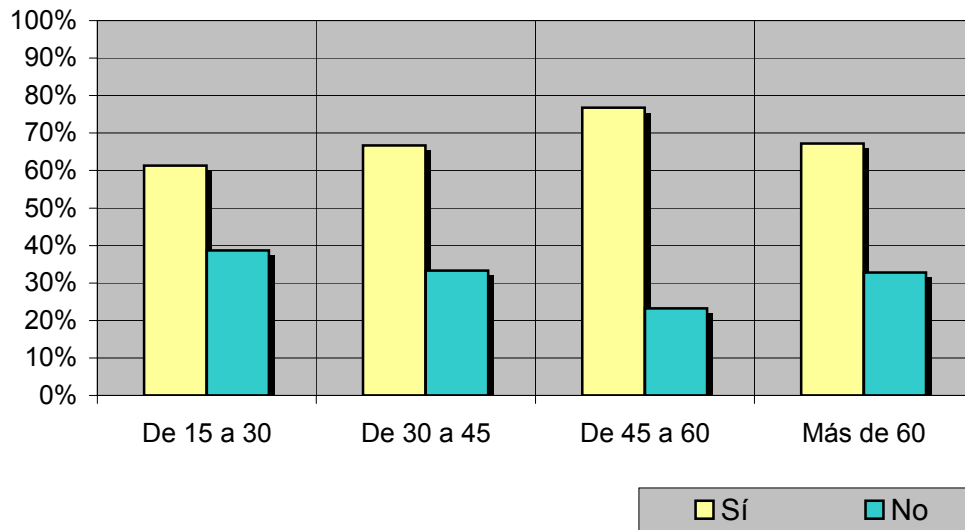


Mujeres



Análisis comparativo por grupos de edad

Resp \ Grupo	De 15 a 30	De 30 a 45	De 45 a 60	Más de 60
Sí	61,3%	66,7%	76,8%	67,2%
No	38,7%	33,3%	23,2%	32,8%



INFORTÉCNICA

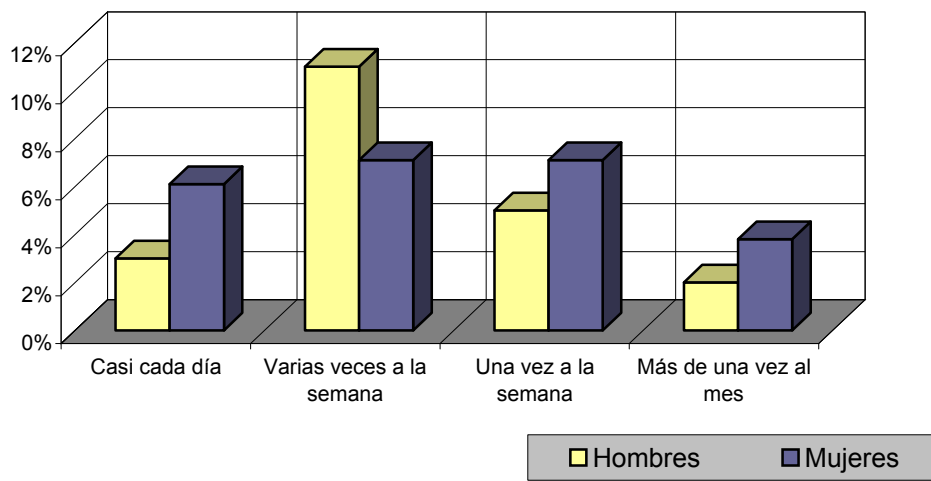
REF:son-radiomarratxi02/j09

Muestra: población mayor de 15 años de toda el área de la muestra.

Pregunta - ¿Con qué frecuencia sigue la emisora?

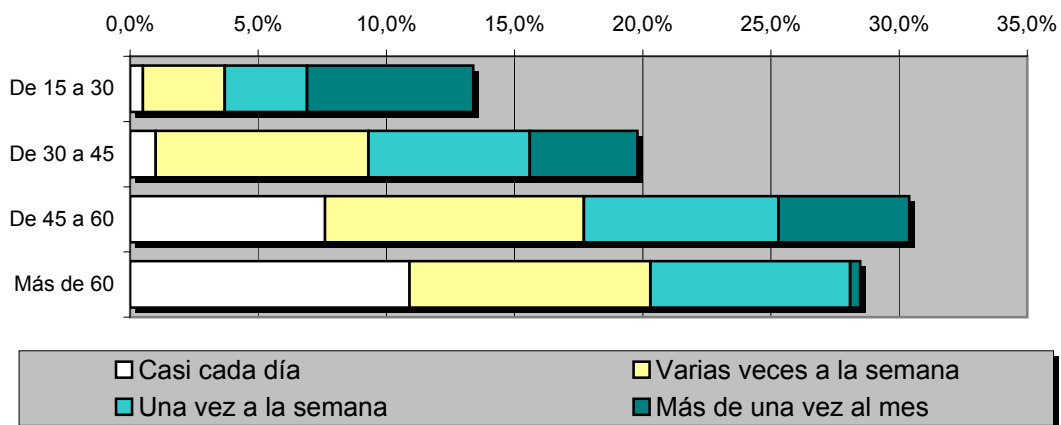
Análisis por grupos de sexo

Respuesta	Hombres	Mujeres
Casi cada día	3,0%	6,1%
Varias veces a la semana	11,0%	7,1%
Una vez a la semana	5,0%	7,1%
Más de una vez al mes	2,0%	3,8%



Análisis comparativo por grupos de edad

Resp \ Grupo	De 15 a 30	De 30 a 45	De 45 a 60	Más de 60
Casi cada día	0,5%	1,0%	7,6%	10,9%
Varias veces a la semana	3,2%	8,3%	10,1%	9,4%
Una vez a la semana	3,2%	6,3%	7,6%	7,8%
Más de una vez al mes	6,5%	4,2%	5,1%	0,4%



INFORTÉCNICA

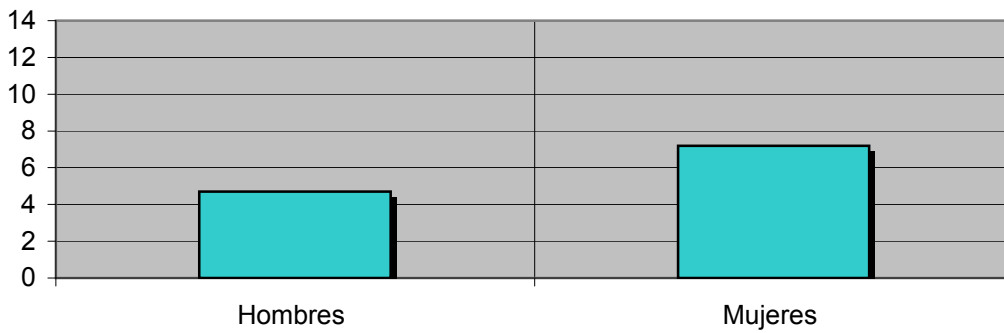
REF:son-radiomarratxi02/j09

Muestra: población mayor de 15 años de toda el área de la muestra.

Tiempo medio de dedicación diaria a la emisora (minutos / día)

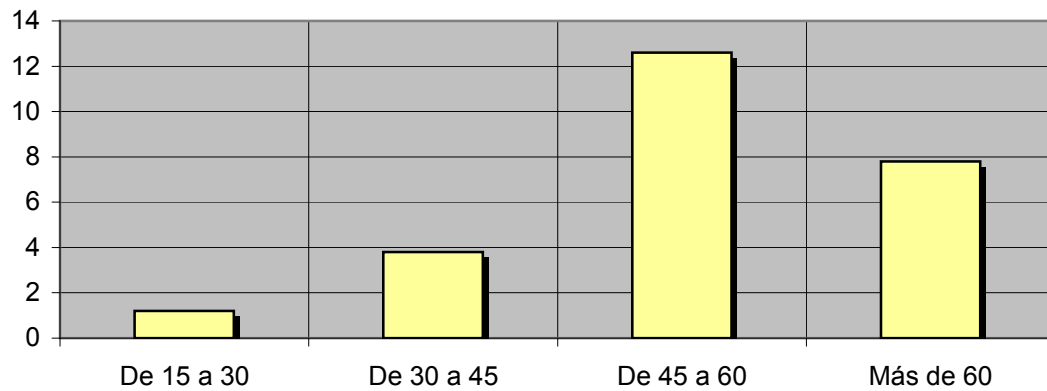
Análisis por sexos:

Hombres	Mujeres
4,7	7,2



Análisis por grupos de edad:

De 15 a 30	De 30 a 45	De 45 a 60	Más de 60
1,2	3,8	12,6	7,8



INFORTÉCNICA

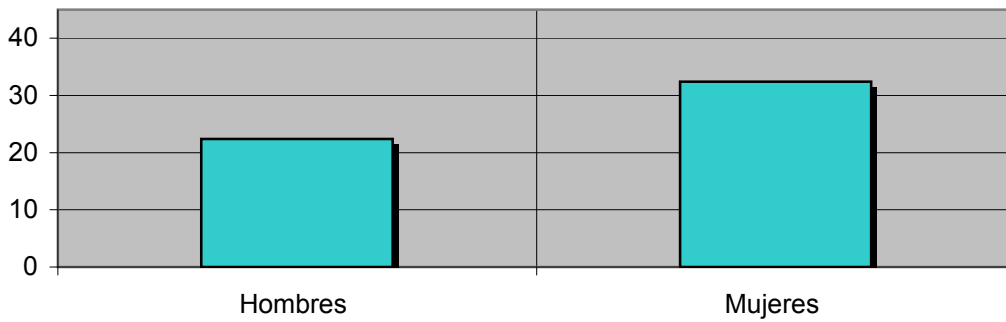
REF:son-radiomarratxi02/j09

Muestra: Población oyente de la emisora.

Tiempo medio de dedicación diaria a la emisora (minutos / día)

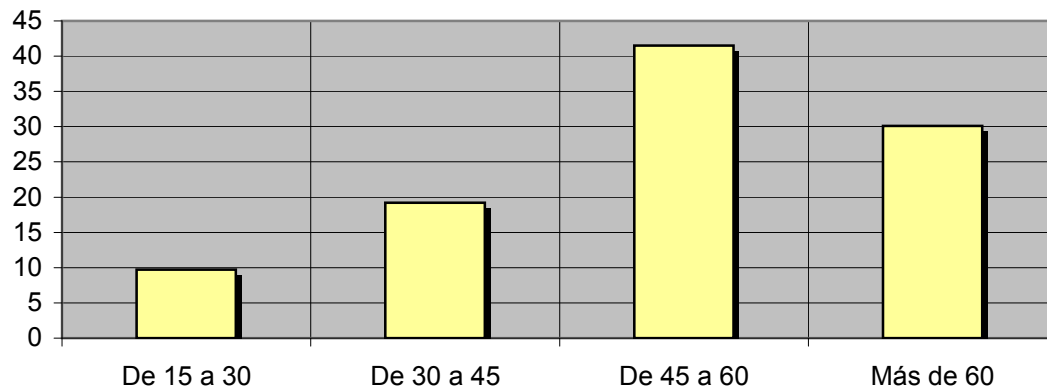
Análisis de sus seguidores por sexos:

Hombres	Mujeres
22,4	32,4



Análisis de sus seguidores por grupos de edad:

De 15 a 30	De 30 a 45	De 45 a 60	Más de 60
9,7	19,2	41,5	30,1



Análisis sobre los oyentes habituales de la emisora

Se consideran habituales los que dedican una media de más de un minuto al día a la emisora.

Datos obtenidos:

- Distribución de la audiencia durante el día
- Distribución de la audiencia durante la semana

INFORTÉCNICA

REF:son-radiomarratxi02/j09

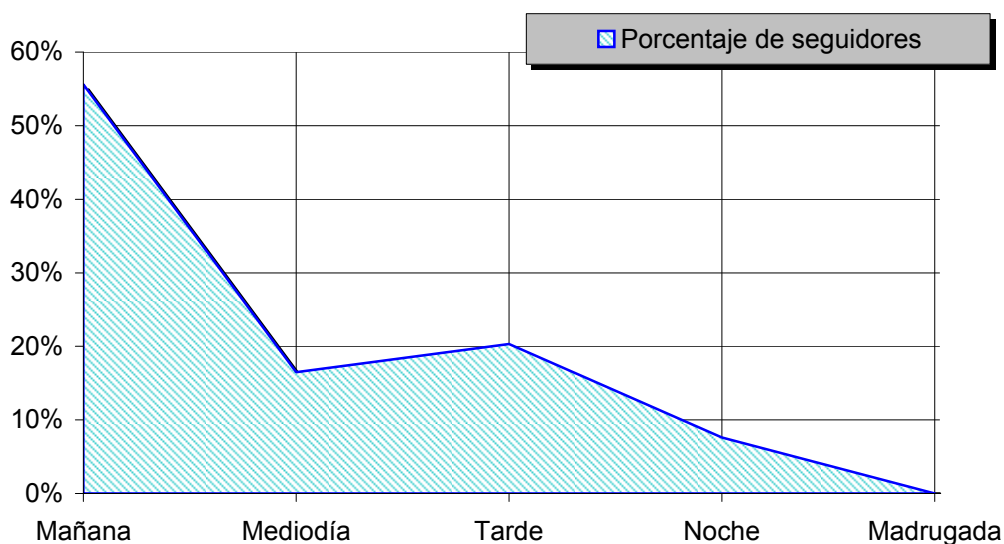
Muestra: Población habitual de la emisora.

Pregunta - ¿A qué horas escucha habitualmente "Radio Marratxi"?

- A. Mañana (6h - 12h)
- B. Mediodía (12h - 16h)
- C. Tarde (16h - 20h)
- D. Noche (20h - 1h)
- E. Madrugada (1h - 6h)

Análisis general

Respuesta	Porcentaje de seguidores
Mañana	55,6%
Mediodía	16,5%
Tarde	20,3%
Noche	7,6%
Madrugada	<1%



Distribución de la audiencia durante el día

Los resultados obtenidos son un reflejo del horario más común de sintonización de la emisora. Lo que no significa que no la sigan fuera del horario más habitual.

INFORTÉCNICA

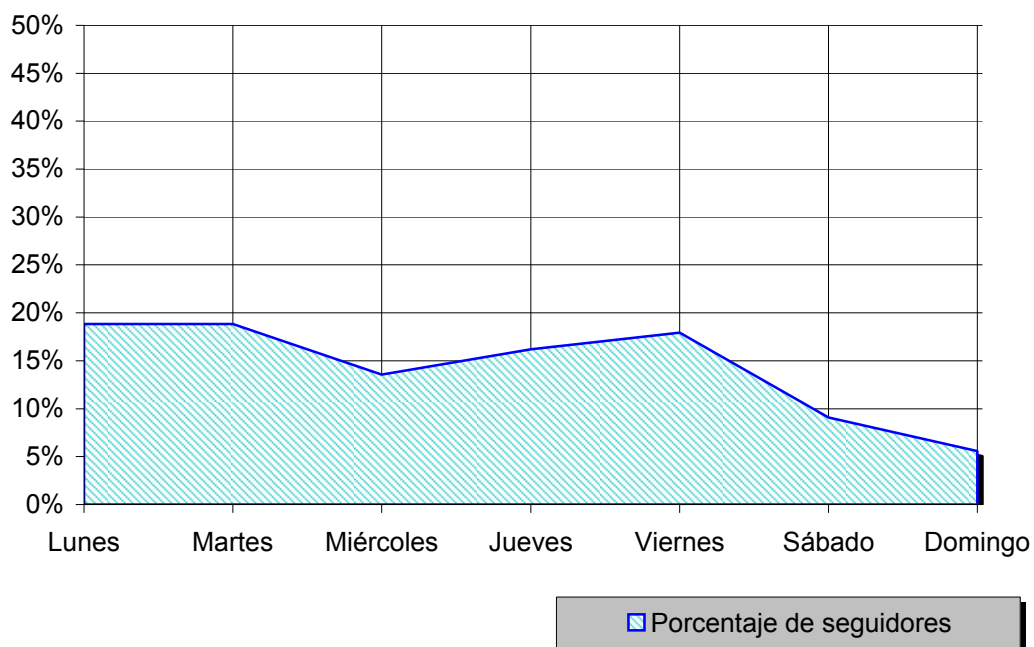
REF:son-radiomarratxi02/j09

Muestra: Población habitual de la emisora.

Pregunta - ¿Qué días de la semana suele escuchar "Radio Marratxi"?

Análisis general

Respuesta	Porcentaje de seguidores
Lunes	18,8%
Martes	18,8%
Miércoles	13,6%
Jueves	16,2%
Viernes	17,9%
Sábado	9,1%
Domingo	5,6%



Distribución de la audiencia durante los días de la semana