

ESTUDI D'AUDIÈNCIA

"Ràdio Punt 6 Camp"

FITXA TÈCNICA

Empresa que realitza l'estudi	Informació Tècnica i Científica SL (Infortècnica)
Mostra	500 persones
Marge d'error de la mostra	Treballant a un nivell de confiança del 95,5% (dos sigma), el marge d'error es inferior al 5% per el conjunt de la mostra.
Univers	Població major de 15 anys de l'Alt Camp i Baix Camp
Tipus d'entrevista	Telefònica, aleatòria i de distribució proporcional a l'extensió de la població, obtenint una mostra proporcional i significativa de cada grup de sexe i edat.
Data del sondeig	Juliol de 2009
Horari de les entrevistes	Entre les 18:00 i les 22:00 hores dels dies laborables.
Dades d'Infortècnica	C/ Lepant 422 08025 Barcelona Tel: 934334243 Fax: 934351627 Mes informació a: http://www.infortecnica.com

Pot verificar l'autenticitat de les dades de l'estudi a la web www.audiencia.org o contactant amb Infortècnica.

***“PUNT 6 CAMP”, SEGUIDA PER 16.000 RADIOOIENTS DE
FORMA HABITUAL, ACONSEGUEIX UN 4% DE SHARE***

"PUNT 6 CAMP" és coneguda per prop d'un 20 per cent de la població de la seva àrea de difusió. La segueixen amb freqüència 16.000 radiooients.

La mitjana de temps diari que li dediquen els seus seguidors és d'una hora al dia. L'audiència mitjana a l'àrea de difusió sobre el conjunt de la població és de gairebé quatre minuts diaris. La quota d'audiència (share) es de prop del quatre per cent. (GRP's de 5.000 radiooients)

L'emissora es seguida per tots els grups de sexe i edat.

Anàlisi quantitatiu de l'emissora per àrees

Dades obtingudes a cada àrea

- Grau de coneixement de la població respecte el nom de l'emissora.
- Qualitat de recepció
- Freqüència de seguiment general de l'emissora.
- Freqüència de seguiment durant l'últim mes.
- Nombre d'oients que segueixen l'emissora habitualment.
Nombre d'oients que segueixen l'emissora durant l'últim mes.
- Temps de dedicació diària a l'emissora.
- Temps de dedicació durant l'últim mes.
- SHARE, GRP y total d'hores d'audiència diària (dades generals).
- SHARE, GRP y total d'hores d'audiència diària (dades de l'últim mes).



Àrees de realització de l'estudi.

Àrea del Camp de Tarragona

Anàlisi quantitatiu

Última actualització	Juliol de 2009
Població dels municipis de la mostra	220.360
Municipis	<ul style="list-style-type: none"> Vandellòs l'Hospitalet Coldejou Pratdip Mont-roig del Camp Vilanova d'Escornalbou Montbrió del Camp Cambrils Duesaigües Riudecanyes Riudecols

Arbolí
Botarell
Alforja
Les Borges del Camp
Maspujols
L'Aleixar
La Febró
Vilaplana
Capafonts
Prades
Vinyols i els Arcs
Riudoms
Castellvell del Camp
Reus
Almoster
L'Albiol
La Selva del Camp
Alcover
El Milà
La Masó
Vallmoll
Valls
Nulles
Puigpelat
Alió
Vilabella
Bràfim
Figuerola del Camp
Cabra del Camp
El Pla de Santa Maria
Vila-rodona
El Pont d'Armentera
Aiguamúrcia
Querol

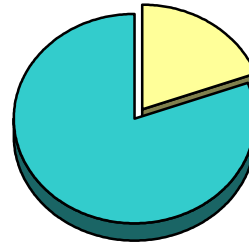
INFORTÈCNICA

REF:son-radiopunt6camp01/j09

Mostra: població major de 15 anys de: Àrea del Camp de Tarragona

Pregunta - Coneix l'emissora "Ràdio Punt 6 Camp"?

Resposta	Percentatge
Sí	19,5%
No	80,5%

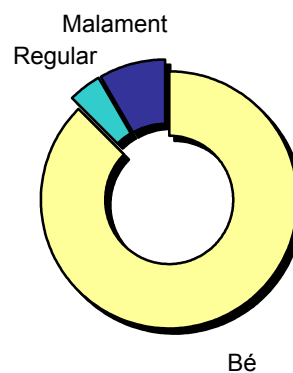


Grau de coneixement de la població respecte el nom de l'emissora

Mostra: població de: Àrea del Camp de Tarragona que coneix l'emissora

Pregunta - En quant a la recepció del senyal "Ràdio Punt 6 Camp" es rep bé, regular o malament?

Resposta	Percentatge
Bé	87,5%
Regular	4,2%
Malament	8,3%



Qualitat de recepció

INFORTÈCNICA

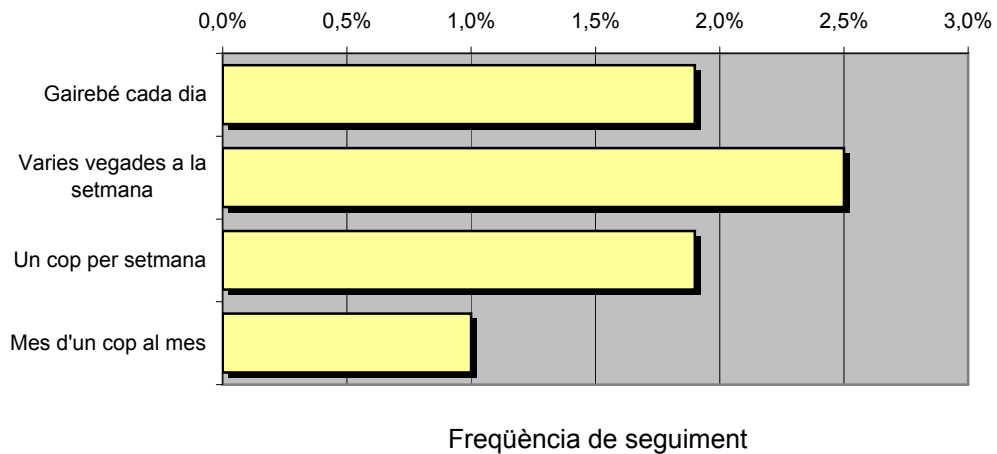
REF:son-radiopunt6camp01/j09

Muestra: poblaci3n mayor de 15 a5os de: 0rea del Camp de Tarragona

Pregunta - Amb quina freqüència segueix aquesta emissora?

Resposta	Percentatge	Persones
Gairebé cada dia	1,9%	4.187
Varies vegades a la setmana	2,5%	5.509
Un cop per setmana	1,9%	4.187
Mes d'un cop al mes	1,0%	2.204

Aquesta emissora es escoltada habitualment per **16.086** persones de l'àrea indicada.



Mitjana de temps de dedicaci3n diària a l'emissora

min / dia	desviaci3n	SHARE	GRPs	Hores d'audiència diària
3,8	17,6	3,7%	5.381	13.956,1

min / dia: mitjana de minuts diaris que dedica la poblaci3n del àrea en qüestió a l'emissora.

Desviaci3n estàndard sobre la mitjana: mostra la dispersió de valors sobre la mitjana.

SHARE: quota d'audiència, o percentatge respecte la resta d'emissores.

GRPs: quota de audiència, expressada en nombre de persones, respecte la resta d'emissores.

Hores d'audiència diària: total de hores de seguiment que hi dedica el conjunt de la poblaci3n.

INFORTÈCNICA

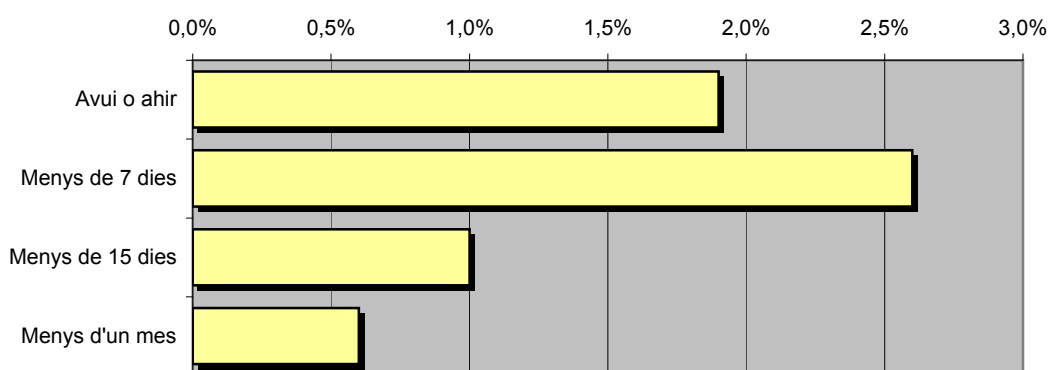
REF:son-radiopunt6camp01/j09

Mostra: població major de 15 anys de: Àrea del Camp de Tarragona

Pregunta - ¿Aproximadament, quan va ser l'últim cop que va escoltar "Ràdio Punt 6 Camp"?

Resposta	Percentatge	Persones
Avui o ahir	1,9%	4.187
Menys de 7 dies	2,6%	5.729
Menys de 15 dies	1,0%	2.204
Menys d'un mes	0,6%	1.322

Aquesta emissora ha estat escoltada per **13.442** persones durant l'últim mes.



Freqüència de seguiment del mitjà en l'últim mes

Mitjana de temps de dedicació diària a l'emissora durant l'últim mes

Dades de l'últim mes	
min / dia	desviació
3,4	17,6

Dades de l'últim mes		
SHARE	GRPs	Hores d'audiència diària
3,3%	4.799	12.487,1

min / dia: mitjana de minuts diaris que dedica la població del àrea en qüestió a l'emissora.

Desviació estàndard sobre la mitjana: mostra la dispersió de valors sobre la mitjana.

SHARE: quota d'audiència, o percentatge respecte la resta d'emissores.

GRPs: quota de audiència, expressada en nombre de persones, respecte la resta d'emissores.

Hores d'audiència diària: total de hores de seguiment que hi dedica el conjunt de la població.

Anàlisi per grups de sexe i d'edat

Les dades que es presenten a continuació estan basades en el conjunt de la mostra que s'ha realitzat. Així doncs, no són proporcionals a la població de cada àrea.

Dades obtingudes:

- Coneixement del nom de l'emissora per sexes i edats.
- Temps de dedicació diari per sexes i edats.
- Temps de dedicació diari dels seus oients per sexes i edats.

INFORTÈCNICA

REF:son-radiopunt6camp01/j09

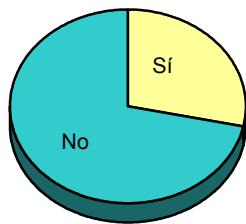
Mostra: població major de 15 anys de tota l'àrea de la mostra.

Pregunta - ¿Coneix l'emissora "Ràdio Punt 6 Camp"?

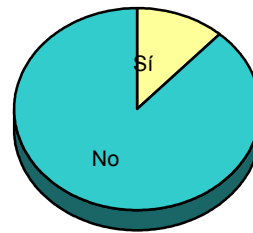
Anàlisi comparatiu per sexes

Resp / Grup	Homes	Dones
Sí	28,4%	11,7%
No	71,6%	88,3%

Homes

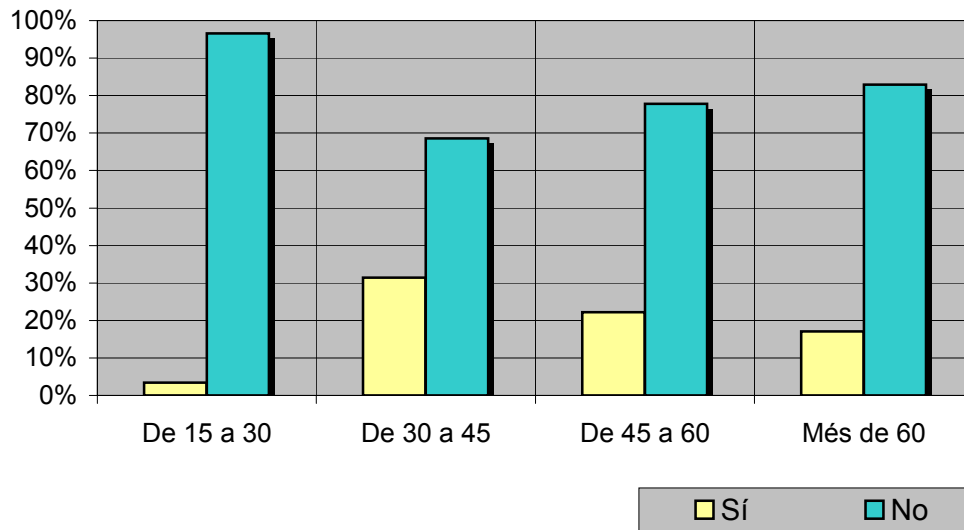


Dones



Anàlisi comparatiu per grups d'edat

Resp / Grup	De 15 a 30	De 30 a 45	De 45 a 60	Més de 60
Sí	3,4%	31,4%	22,2%	17,1%
No	96,6%	68,6%	77,8%	82,9%



INFORTÈCNICA

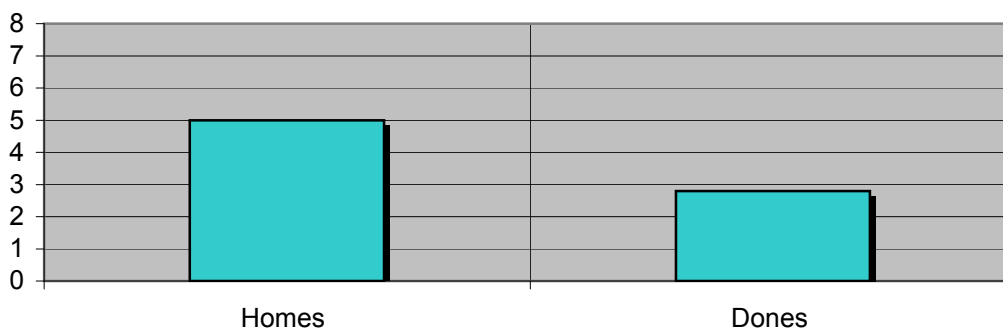
REF:son-radiopunt6camp01/j09

Mostra: població major de 15 anys de tota l'àrea de la mostra.

Mitjana de temps de dedicació diària a l'emissora (minuts / dia)

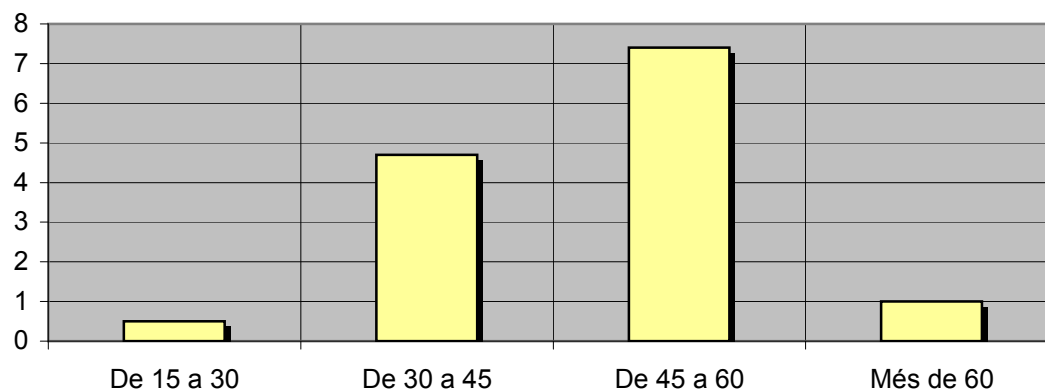
Anàlisi per sexes

Homes	Dones
5,0	2,8



Anàlisi comparatiu per grups d'edat

De 15 a 30	De 30 a 45	De 45 a 60	Més de 60
0,5	4,7	7,4	1,0



INFORTÈCNICA

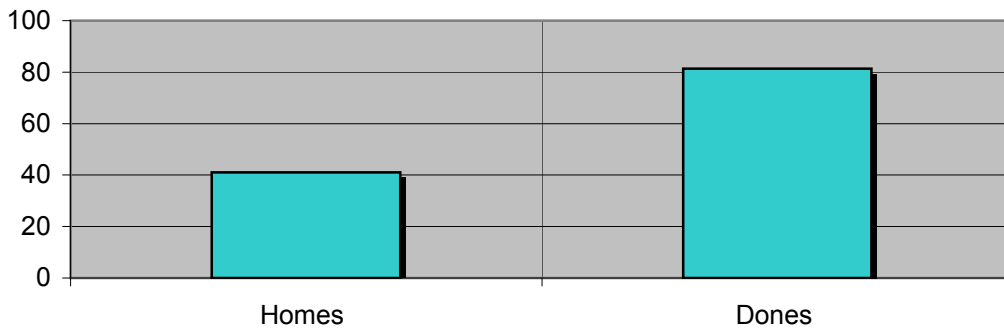
REF:son-radiopunt6camp01/j09

Mostra: població oient de l'emissora.

Mitjana de temps de dedicació diària a l'emissora (minuts / dia)

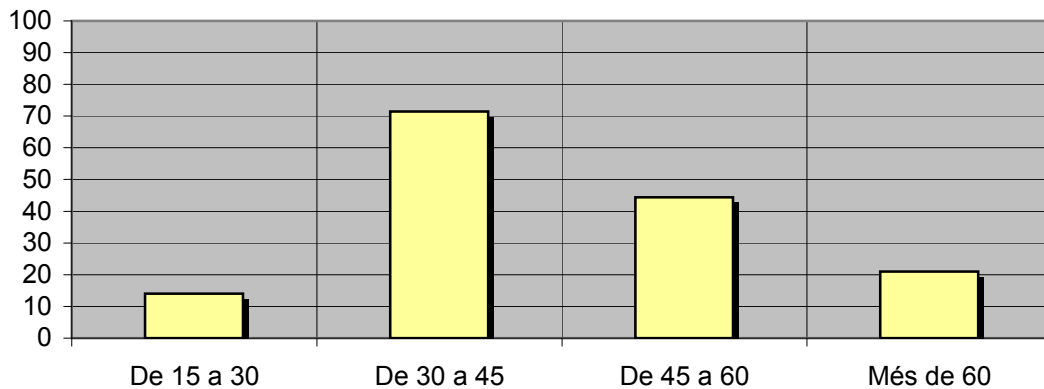
Anàlisi dels seus oients per sexes:

Homes	Dones
41,1	81,4



Anàlisi dels seus oients per grups d'edat:

De 15 a 30	De 30 a 45	De 45 a 60	Més de 60
14,0	71,4	44,4	21,0



Anàlisi dels oients habituals de l'emissora

Es consideren oients habituals els qui dediquen una mitjana de més d'un minut al dia a l'emissora.

Dades obtingudes:

- Distribució de l'audiència durant el dia.
- Distribució de l'audiència durant la setmana.
- Progressió de l'audiència.

INFORTÈCNICA

REF:son-radiopunt6camp01/j09

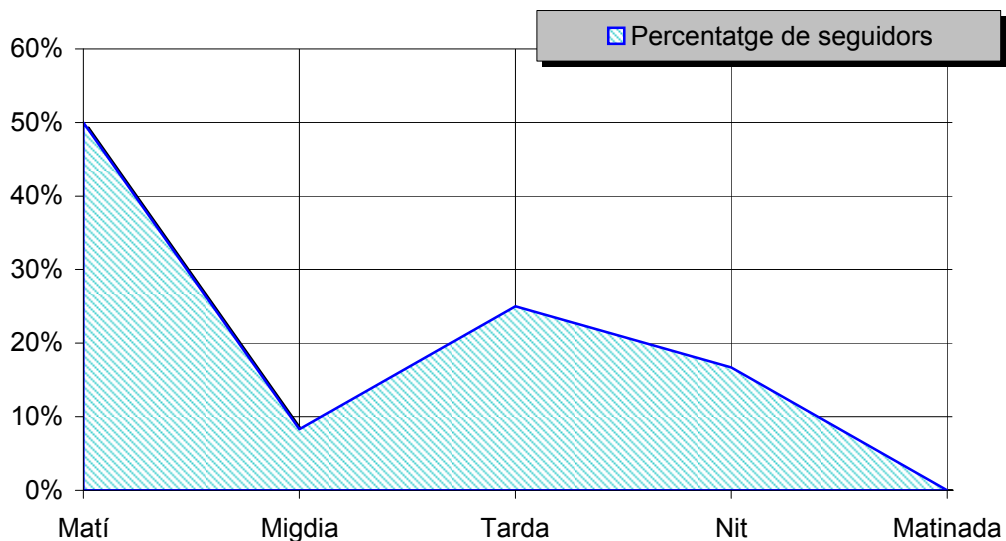
Mostra: població habitual de l'emissora.

Pregunta - A quines hores escolta normalment "Ràdio Punt 6 Camp"?

Matí (6h - 12h)
Migdia (12h - 16h)
Tarda (16h - 20h)
Nit (20h - 1h)
Matinada (1h - 6h)

Anàlisi general

Resposta	Percentatge de seguidors
Matí	50,0%
Migdia	8,3%
Tarda	25,0%
Nit	16,7%
Matinada	<1%



Distribució de l'audiència durant el dia

Nota

El resultat obtingut és una representació de l'horari més comú de sintonització de l'emissora. Això no vol dir que no hi hagi seguiment fora de l'horari més habitual.

INFORTÈCNICA

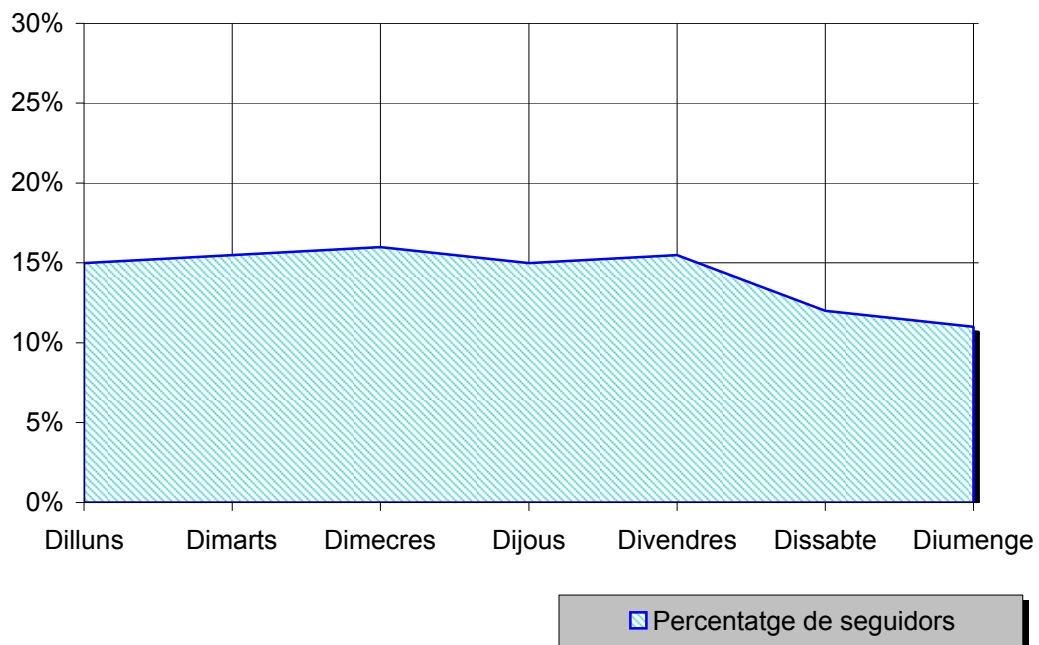
REF:son-radiopunt6camp01/j09

Mostra: població habitual de l'emissora.

Pregunta - Normalment, quins dies de la setmana escolta "Ràdio Punt 6 Camp"?

Anàlisi general

Resposta	Percentatge de seguidors
Dilluns	15,0%
Dimarts	15,5%
Dimecres	16,0%
Dijous	15,0%
Divendres	15,5%
Dissabte	12,0%
Diumenge	11,0%



Distribució de l'audiència durant els dies de la setmana

INFORTÈCNICA

REF:son-radiopunt6camp01/j09

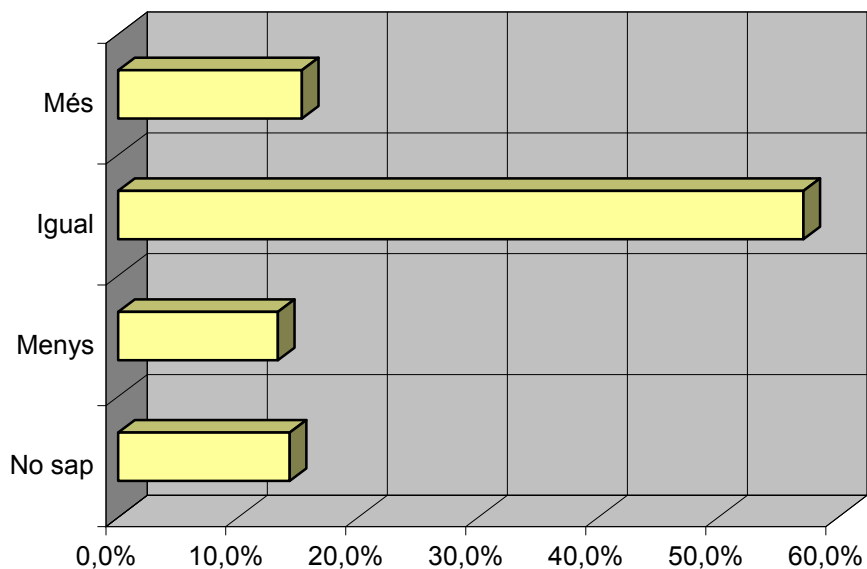
Mostra: població que coneix l'emissora.

Pregunta - Escolta l'emissora: més, igual o menys que l'any passat?

- A. Més
- B. Igual
- C. Menys
- D. No sap / No contesta

Anàlisi general

Resposta	Percentatge
Més	15,3%
Igual	57,1%
Menys	13,3%
No sap	14,3%



Progressió de l'audiència