

ESTUDIO DE AUDIENCIA
"Antofagasta TV"

FICHA TÉCNICA

Empresa que realiza el estudio	Información Técnica y Científica SL (Infortécnica)
Muestra	316 personas.
Margen de error de la muestra	Trabajando a un nivel de confianza del 95,5% (dos sigma), el margen de error es inferior al 5% para el conjunto de la muestra.
Universo	Población mayor de 15 años de Antofagasta.
Tipo de entrevista	Telefónica, aleatoria y de distribución proporcional a la extensión de la población, obteniendo una muestra proporcional y significativa de cada grupo de sexo y edad.
Fecha del sondeo	Julio de 2009
Datos de Infortécnica	C/ Lepanto 422 08025 Barcelona Tel: 934334243 Fax: 934351627 Más información en: Http://www.infortecnica.com

Puede verificar la autenticidad de los datos del estudio consultando la web www.audiencia.org o contactando con Infortécnica.

“ANTOFAGASTA TV”, SEGUIDA POR MÁS DE 150.000 PERSONAS, SE APROXIMA A UN NUEVE POR CIENTO DE SHARE

En el estudio realizado en julio de 2009, “Antofagasta TV” es conocida por un 63 por ciento de la poblada área de Antofagasta con 354.000 habitantes. Se encuentra pre-sintonizada en un 55 por ciento de los televisores. Cerca de la mitad de la población la sigue de forma habitual, dedicando a la emisora una media próxima a 40 minutos al día.

El conjunto de la población dedica a la emisora una media de cerca de 17 minutos diarios, con una cuota (share) próxima al nueve por ciento de la audiencia total de la televisión. El GRP’s, cuota de telespectadores resultante, es superior a 31.000 personas.

La variada oferta de programación proporciona a la emisora un seguimiento general por parte de todos los grupos de sexo y edad.

Análisis cuantitativo de la audiencia de la emisora por áreas

Datos obtenidos en cada área

- Grado de conocimiento de la población respecto al nombre de la emisora.
- Porcentaje de sintonización.
- Calidad de recepción.
- Frecuencia de seguimiento general de la emisora.
- Frecuencia de seguimiento en el último mes.
- Número de personas que siguen la emisora habitualmente.
- Número de personas que han seguido la emisora en el último mes.
- Tiempo medio de dedicación diaria a la emisora.
- Tiempo medio de dedicación diaria en el último mes.
- SHARE, GRP y total de horas de audiencia diaria (datos generales).
- SHARE, GRP y total de horas de audiencia diaria (datos del último mes).



Áreas de realización del estudio

Área de Antofagasta

Análisis cuantitativo

Última actualización	Julio de 2009
Población de los municipios de la muestra	354.461
Municipios	Antofagasta

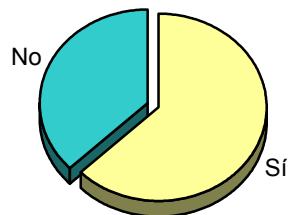
INFORTÉCNICA

REF:son-antofagastatv01/a09

Muestra: población mayor de 15 años de: Área de Antofagasta

Pregunta - ¿Conoce la emisora de TV local "Antofagasta TV"?

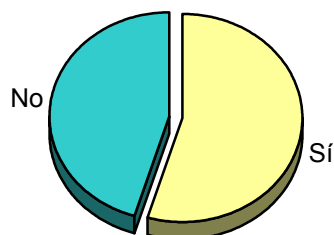
Respuesta	Porcentaje
Sí	62,8%
No	37,2%



Grado de conocimiento de la población respecto al nombre de la emisora

Pregunta - ¿Tiene sintonizada "Antofagasta TV" en su televisor?

Respuesta	Porcentaje
Sí	54,8%
No	45,2%

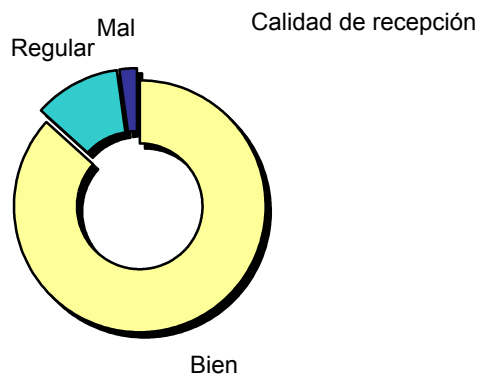


Porcentaje de sintonización

Muestra: población de: Área de Antofagasta que conoce la emisora

Pregunta - En cuanto a la recepción de la señal "Antofagasta TV" ¿se recibe bien, regular o mal?

Respuesta	Porcentaje
Bien	86,7%
Regular	11,1%
Mal	2,2%



INFORTÉCNICA

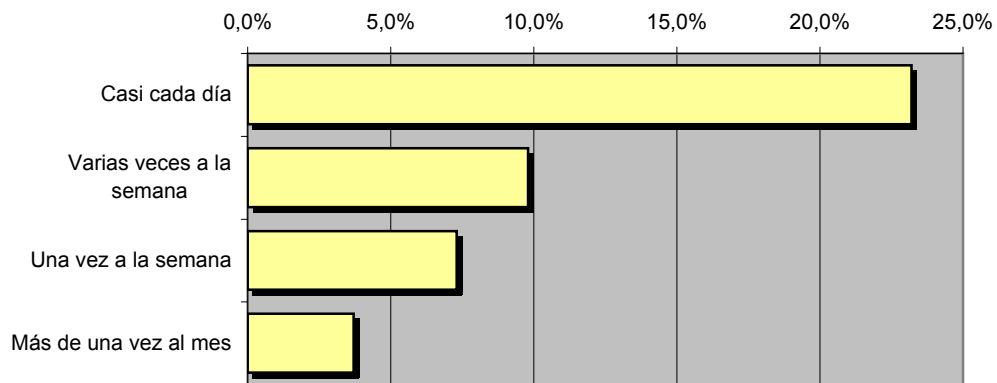
REF:son-antofagastatv01/a09

Muestra: población mayor de 15 años de: Área de Antofagasta

Pregunta - ¿Con qué frecuencia sigue la emisora?

Respuesta	Porcentaje	Personas
Casi cada día	23,2%	82.235
Varias veces a la semana	9,8%	34.737
Una vez a la semana	7,3%	25.876
Más de una vez al mes	3,7%	13.115

Esta emisora es seguida habitualmente por **155.963** personas del área indicada



Frecuencia de seguimiento

Tiempo medio de dedicación diaria a la emisora

min / día	desviación	SHARE	GRPs	Horas de audiencia diaria
17,0	31,6	8,9%	31.405	100.496,2

min / día: media de minutos diarios que dedica la población del área específica a la emisora

Desviación estándar sobre la media: muestra la dispersión de valores sobre la media.

SHARE: cuota de audiencia, expresada en porcentaje, respecto al resto de emisoras.

GRPs: cuota de audiencia, expresada en número de personas, respecto al resto de emisoras.

Horas de audiencia diaria: total de horas de seguimiento que dedica el conjunto de la población.

INFORTÉCNICA

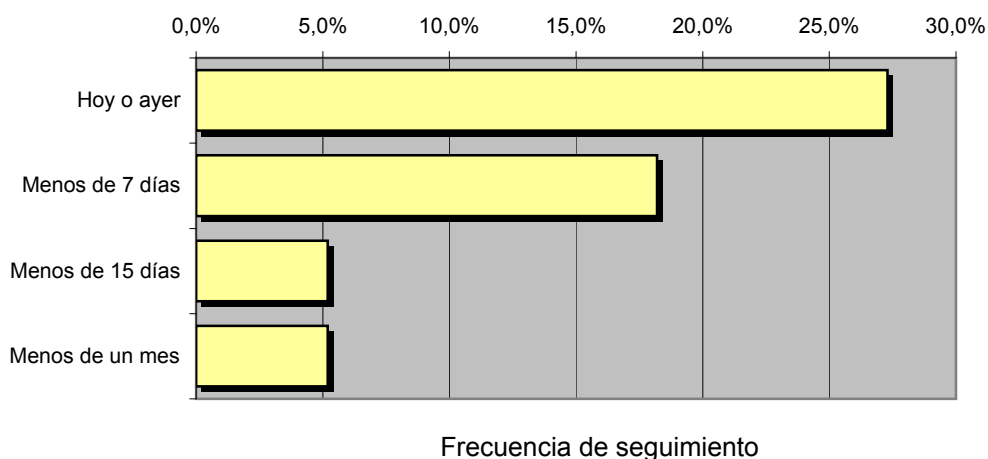
REF:son-antofagastatv01/a09

Muestra: población mayor de 15 años de: Área de Antofagasta

Pregunta - ¿Aproximadamente, cuándo fue la última vez que vió "Antofagasta TV"?

Respuesta	Porcentaje	Personas
Hoy o ayer	27,3%	96.768
Menos de 7 días	18,2%	64.512
Menos de 15 días	5,2%	18.432
Menos de un mes	5,2%	18.432

Esta emisora ha sido seguida por **198.144** personas durante el último mes.



Tiempo medio de dedicación diaria a la emisora durante el último mes

Datos del último mes	
min / día	desviación
14,4	25,0

Datos del último mes		
SHARE	GRPs	Horas de audiencia diaria
7,5%	26.585	85.070,6

min / día: media de minutos diarios que dedica la población del área específica a la emisora

Desviación estándar sobre la media: muestra la dispersión de valores sobre la media.

SHARE: cuota de audiencia, expresada en porcentaje, respecto al resto de emisoras.

GRPs: cuota de audiencia, expresada en número de personas, respecto al resto de emisoras.

Horas de audiencia diaria: total de horas de seguimiento que dedica el conjunto de la población.

Análisis por grupos de sexo y edad

Los datos que se presentan a continuación están basados en el conjunto de la muestra y no son proporcionales a la población de cada área.

Datos obtenidos:

- Conocimiento del nombre de la emisora por sexos y edades.
- Tiempo de dedicación diario por sexos y edades.
- Tiempo de dedicación diario de los habituales a la emisora por sexos y edades.

INFORTÉCNICA

REF:son-antofagastatv01/a09

Muestra: población mayor de 15 años de toda el área de la muestra.

Pregunta - ¿Conoce la emisora "Antofagasta TV"?

Análisis comparativo por grupos de sexo

Resp / Grupo	Hombres	Mujeres
Sí	67,7%	60,0%
No	32,3%	40,0%

Hombres

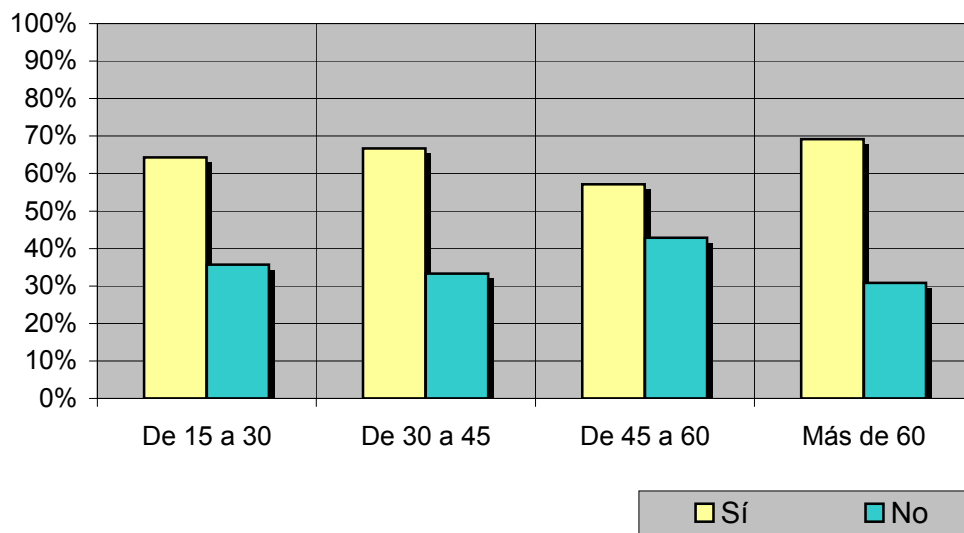


Mujeres



Análisis comparativo por grupos de edad

Resp \ Grupo	De 15 a 30	De 30 a 45	De 45 a 60	Más de 60
Sí	64,3%	66,7%	57,1%	69,2%
No	35,7%	33,3%	42,9%	30,8%



INFORTÉCNICA

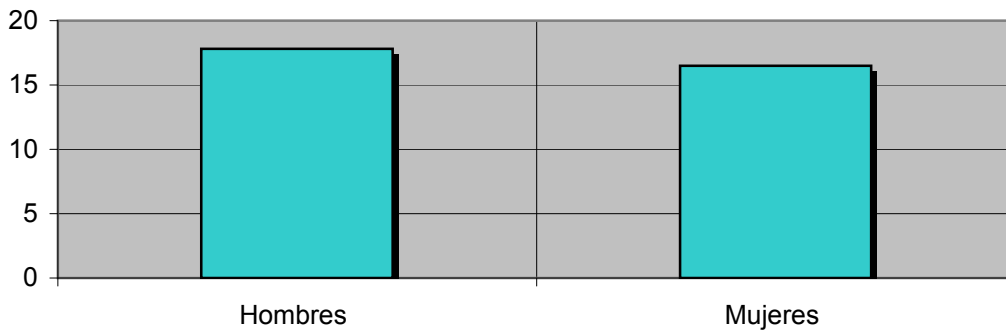
REF:son-antofagastatv01/a09

Muestra: población mayor de 15 años de toda el área de la muestra.

Tiempo medio de dedicación diaria a la emisora (minutos / día)

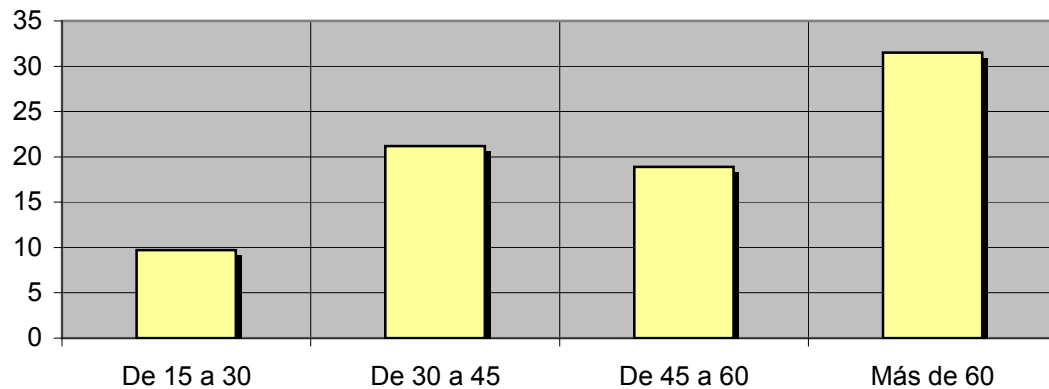
Análisis por sexos:

Hombres	Mujeres
17,8	16,5



Análisis por grupos de edad:

De 15 a 30	De 30 a 45	De 45 a 60	Más de 60
9,7	21,2	18,9	31,5



INFORTÉCNICA

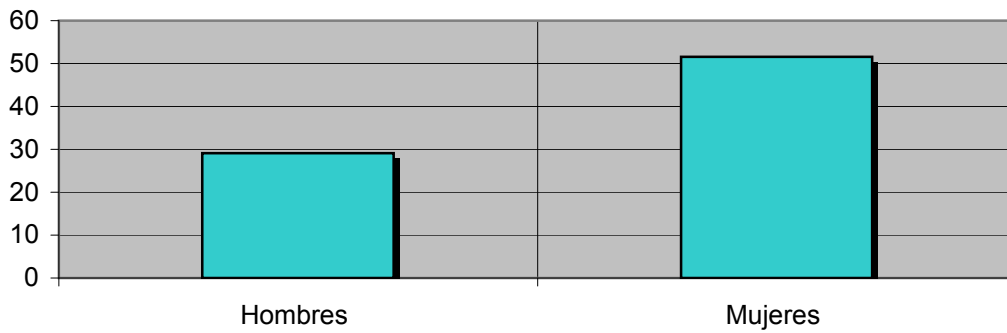
REF:son-antofagastatv01/a09

Muestra: Población que sigue la emisora, por lo menos ocasionalmente.

Tiempo medio de dedicación diaria a la emisora (minutos / día)

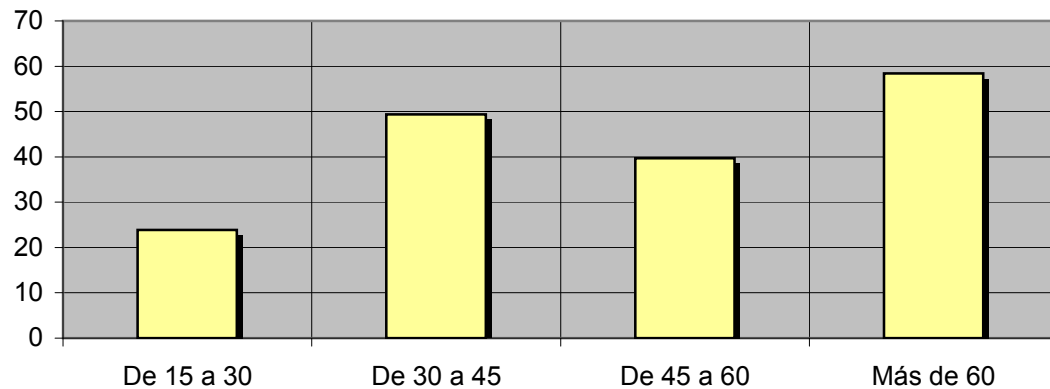
Análisis de sus seguidores por sexos:

Hombres	Mujeres
29,1	51,6



Análisis de sus seguidores por grupos de edad:

De 15 a 30	De 30 a 45	De 45 a 60	Más de 60
23,9	49,4	39,7	58,4



Análisis sobre los seguidores habituales de la emisora

Se consideran habituales aquellos que dedican una media de más de un minuto al día a la emisora.

Datos obtenidos:

- Distribución de la audiencia durante el día
- Distribución de la audiencia durante la semana

INFORTÉCNICA

REF:son-antofagastatv01/a09

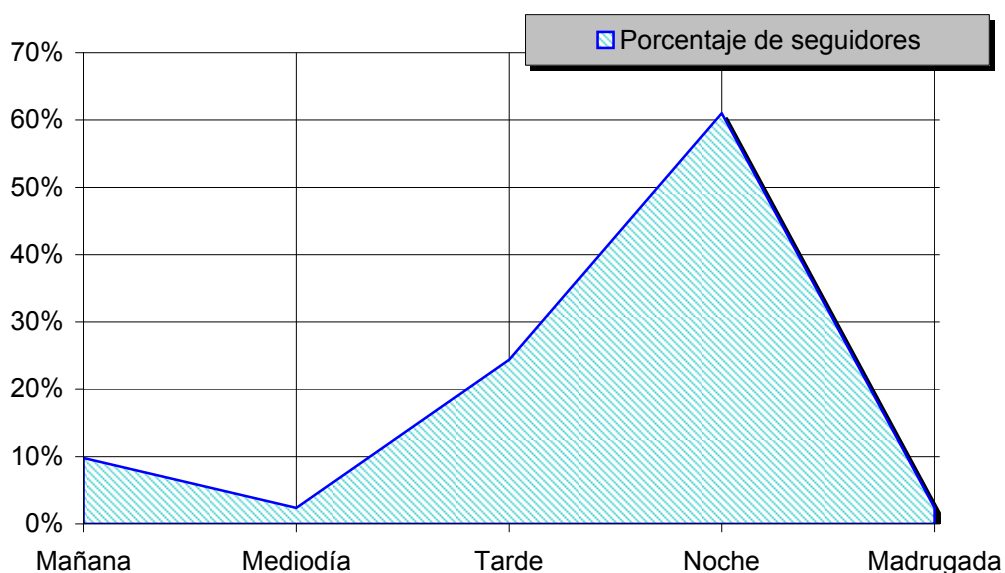
Muestra: Población habitual de la emisora.

Pregunta - ¿A qué horas sigue habitualmente "Antofagasta TV"?

- A. Mañana (6h - 12h)
- B. Mediodía (12h - 16h)
- C. Tarde (16h - 20h)
- D. Noche (20h - 1h)
- E. Madrugada (1h - 6h)

Análisis general

Respuesta	Porcentaje de seguidores
Mañana	9,8%
Mediodía	2,4%
Tarde	24,4%
Noche	61,0%
Madrugada	2,4%



Distribución de la audiencia durante el día

Los resultados obtenidos son un reflejo del horario más común de sintonización de la emisora. Lo que no significa que no la sigan fuera del horario más habitual.

INFORTÉCNICA

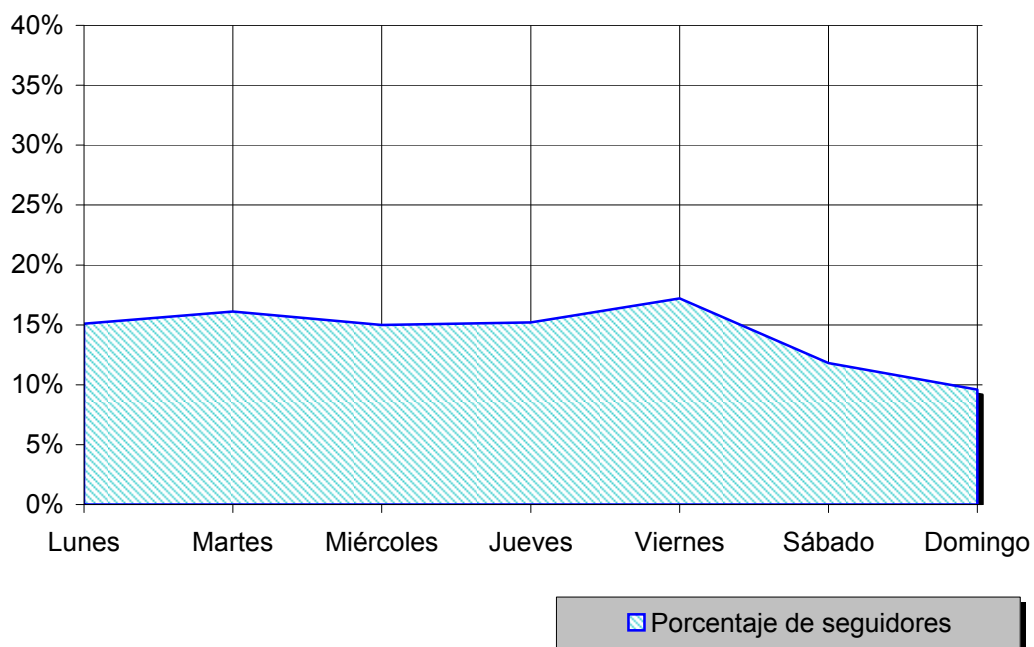
REF:son-antofagastatv01/a09

Muestra: Población habitual de la emisora.

Pregunta - ¿Qué días de la semana suele ver "Antofagasta TV"?

Análisis general

Respuesta	Porcentaje de seguidores
Lunes	15,1%
Martes	16,1%
Miércoles	15,0%
Jueves	15,2%
Viernes	17,2%
Sábado	11,8%
Domingo	9,6%



Distribución de la audiencia durante los días de la semana