

# **ESTUDIO DE AUDIENCIA**

## **"MM Radio"**

## FICHA TÉCNICA

<b>Empresa que realiza el estudio</b>	Información Técnica y Científica SL (Infortécnica)
<b>Muestra</b>	504 personas.
<b>Margen de error de la muestra</b>	Trabajando a un nivel de confianza del 95,5% (dos sigma), el margen de error es inferior al 5% para el conjunto de la muestra.
<b>Universo</b>	Población mayor de 15 años de provincia de Santa Cruz y norte de Gran Canaria.
<b>Tipo de entrevista</b>	Telefónica, aleatoria y de distribución proporcional a la extensión de la población, obteniendo una muestra proporcional y significativa de cada grupo de sexo y edad.
<b>Fecha del sondeo</b>	Junio de 2009
<b>Datos de Infortécnica</b>	C/ Lepanto 422 08025 Barcelona Tel: 934334243 Fax: 934351627 Más información en: <a href="http://www.infortecnica.com">Http://www.infortecnica.com</a>

Puede verificar la autenticidad de los datos del estudio consultando la web [www.audiencia.org](http://www.audiencia.org) o contactando con Infortécnica.

## **“MM RADIO”, seguida por 140.000 personas, alcanza un GRP de 60.000 radioyentes**

En el sondeo realizado en junio de 2009, “MM Radio” es conocida por dos de cada diez personas de su extensa área de audiencia que abarca la Isla de Tenerife y el norte de la de Gran Canaria, es decir, por cerca de la mitad de los habituales de la radio. El conjunto de sus seguidores, 140.000 radioyentes, la han seguido una media de una hora diaria. El tiempo medio de audiencia que le dedica la población es de más de siete minutos.

El share global de la emisora es del siete por ciento en su extensa área. Obtiene un GRP’s de más de 60.000 radioyentes al día, diez mil más que en el anterior estudio

Presenta un seguimiento continuado durante todo el horario.  
El perfil del público es de ambos sexos y de todos los grupos de edad.

## Análisis cuantitativo de la audiencia de la emisora por áreas

### Datos obtenidos en cada área

- Grado de conocimiento de la población respecto al nombre de la emisora.
- Calidad de recepción.
- Frecuencia de seguimiento general de la emisora.
- Frecuencia de seguimiento en el último mes.
- Número de personas que siguen la emisora habitualmente.
- Número de personas que han seguido la emisora en el último mes.
- Tiempo medio de dedicación a la emisora.
- Tiempo medio de dedicación en el último mes.
- SHARE, GRP y total de horas de audiencia diaria (datos generales).
- SHARE, GRP y total de horas de audiencia diaria (datos del último mes).



Áreas de realización del estudio

## Área de cobertura

### Análisis cuantitativo

<b>Última actualización</b>	Junio de 2009
<b>Población de los municipios de la muestra</b>	1.488.581
<b>Islas</b>	Gomera (La) Hierro (El) Palma (La) Tenerife
<b>Municipios</b>	Agaete Gáldar Santa María de Guía de Gran Canaria Valleseco Moya

Firgas  
Teror  
Aruca  
Palmas de Gran Canaria (Las)

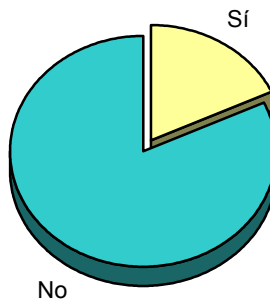
# INFORTÉCNICA

REF:son-mmradio01/j09

Muestra: población mayor de 15 años de: Área de cobertura

## Pregunta - ¿Conoce la emisora "MM Radio"?

Respuesta	Porcentaje
Sí	18,0%
No	82,0%

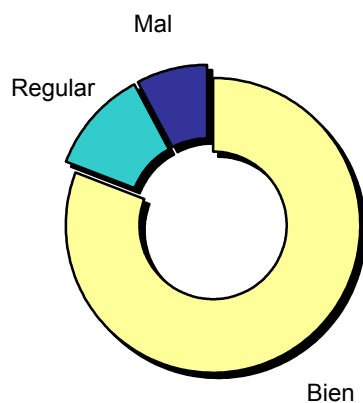


Grado de conocimiento de la población respecto al nombre de la emisora

Muestra: población de: Área de cobertura que conoce la emisora

## Pregunta - En cuanto a la recepción de la señal "MM Radio" ¿se recibe bien, regular o mal?

Respuesta	Porcentaje
Bien	80,8%
Regular	11,5%
Mal	7,7%



Calidad de recepción

# INFORTÉCNICA

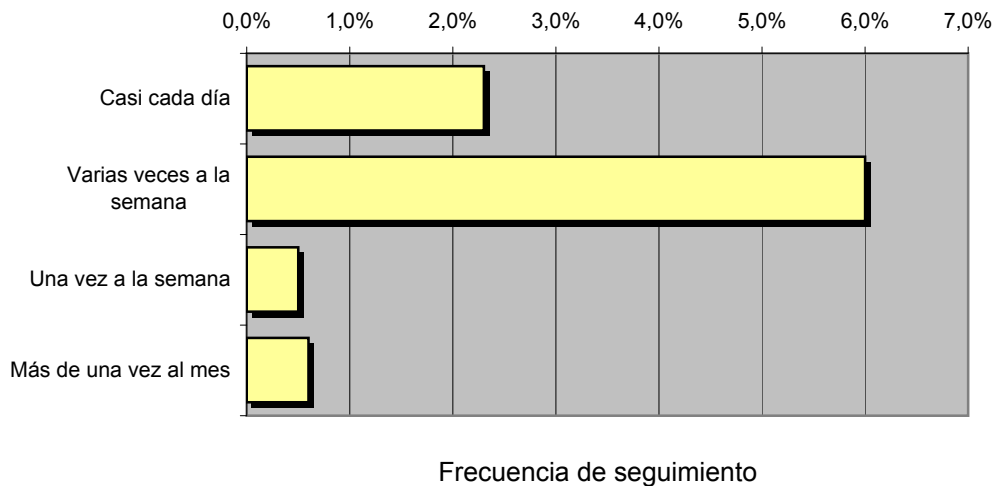
REF:son-mmradio01/j09

Muestra: población mayor de 15 años de: Área de cobertura

## Pregunta - ¿Con qué frecuencia sigue la emisora?

Respuesta	Porcentaje	Personas
Casi cada día	2,3%	34.237
Varias veces a la semana	6,0%	89.315
Una vez a la semana	0,5%	7.443
Más de una vez al mes	0,6%	8.931

Esta emisora es seguida habitualmente por **139.927** personas del área indicada



## Tiempo medio de dedicación diaria a la emisora

min / día	desviación	SHARE	GRPs	Horas de audiencia diaria
7,4	22,2	7,0%	69.240	183.591,7

min / día: media de minutos diarios que dedica la población del área específica a la emisora

Desviación estándar sobre la media: muestra la dispersión de valores sobre la media.

SHARE: cuota de audiencia, expresada en porcentaje, respecto al resto de emisoras.

GRPs: cuota de audiencia, expresada en número de personas, respecto al resto de emisoras.

Horas de audiencia diaria: total de horas de seguimiento que dedica el conjunto de la población.



# INFORTÉCNICA

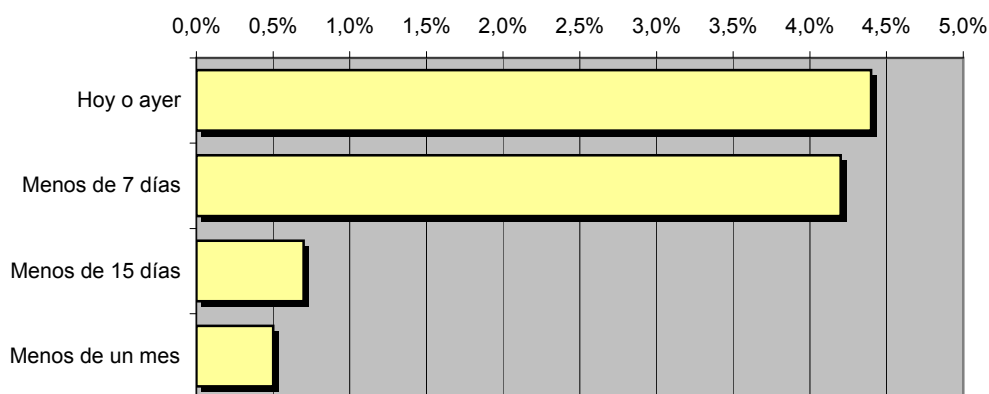
REF:son-mmradio01/j09

Muestra: población mayor de 15 años de: Área de cobertura

**Pregunta - ¿Aproximadamente, cuándo fue la última vez que escuchó "MM Radio"?**

Respuesta	Porcentaje	Personas
Hoy o ayer	4,4%	65.498
Menos de 7 días	4,2%	62.520
Menos de 15 días	0,7%	10.420
Menos de un mes	0,5%	7.443

Esta emisora es seguida por **145.881** personas durante el último mes



Frecuencia de seguimiento en el último mes

**Tiempo medio de dedicación diaria a la emisora durante el último mes**

Datos del último mes	
min / día	desviación
7,3	21,5

Datos del último mes		
SHARE	GRPs	Horas de audiencia diaria
7,0%	68.305	181.110,7

min / día: media de minutos diarios que dedica la población del área específica a la emisora

Desviación estándar sobre la media: muestra la dispersión de valores sobre la media.

SHARE: cuota de audiencia, expresada en porcentaje, respecto al resto de emisoras.

GRPs: cuota de audiencia, expresada en número de personas, respecto al resto de emisoras.

Horas de audiencia diaria: total de horas de seguimiento que dedica el conjunto de la población.

## Análisis por grupos de sexo y edad

Los datos que se presentan a continuación están basados en el conjunto de la muestra y no son proporcionales a la población de cada área.

### Datos obtenidos:

- Conocimiento del nombre de la emisora por sexos y edades.
- Tiempo de dedicación diario por sexos y edades.
- Tiempo de dedicación diario de sus oyentes por sexos y edades.

# INFORTÉCNICA

REF:son-mmradio01/j09

Muestra: población mayor de 15 años de toda el área de la muestra.

## Pregunta - ¿Conoce la emisora "MM Radio"?

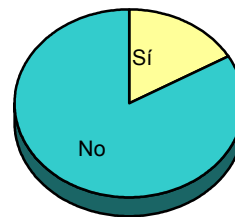
Análisis comparativo por grupos de sexo

Resp / Grupo	Hombres	Mujeres
Sí	20,4%	16,6%
No	79,6%	83,4%

Hombres

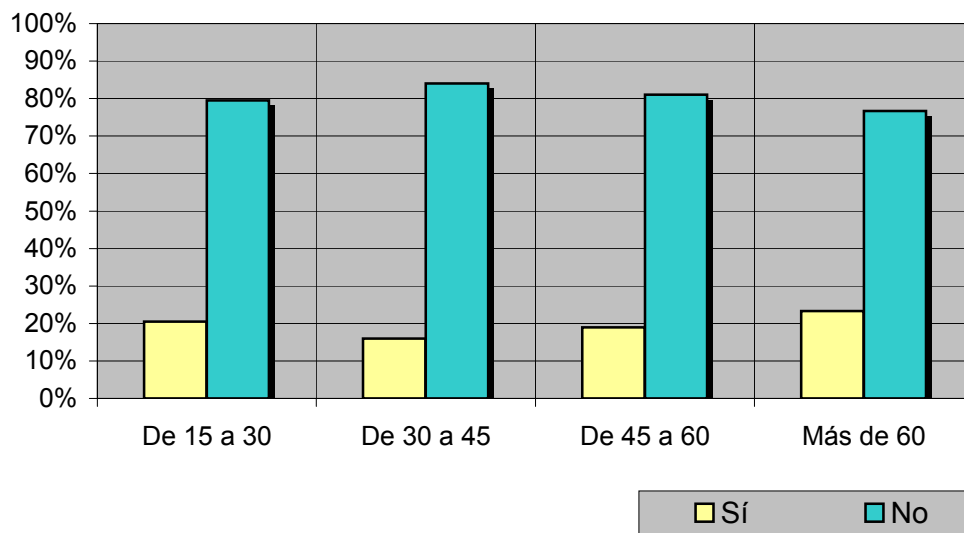


Mujeres



Análisis comparativo por grupos de edad

Resp \ Grupo	De 15 a 30	De 30 a 45	De 45 a 60	Más de 60
Sí	20,5%	16,0%	19,0%	23,3%
No	79,5%	84,0%	81,0%	76,7%



# INFORTÉCNICA

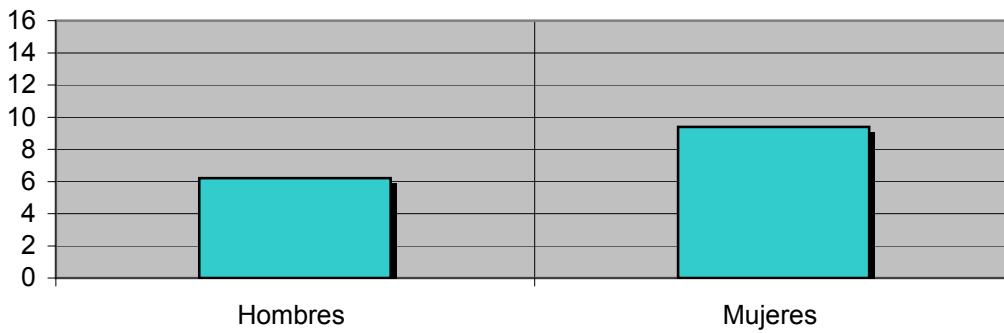
REF:son-mmradio01/j09

Muestra: población mayor de 15 años de toda el área de la muestra.

## Tiempo medio de dedicación diaria a la emisora (minutos / día)

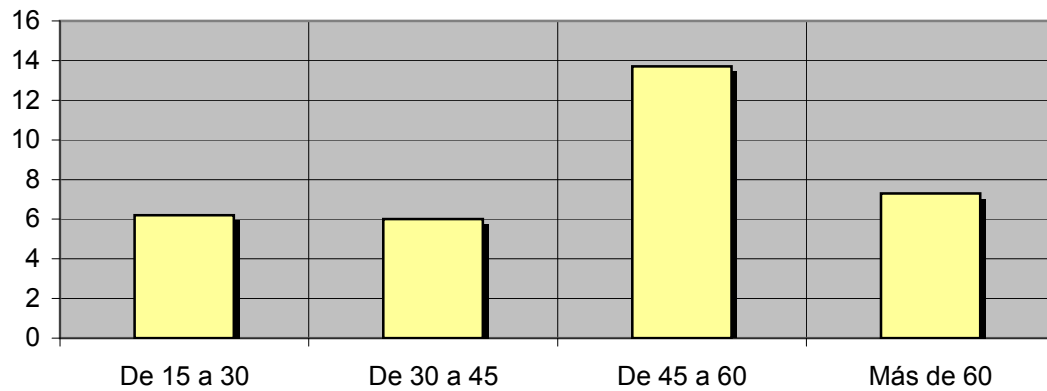
Análisis por sexos:

Hombres	Mujeres
6,2	9,4



Análisis por grupos de edad:

De 15 a 30	De 30 a 45	De 45 a 60	Más de 60
6,2	6,0	13,7	7,3



# INFORTÉCNICA

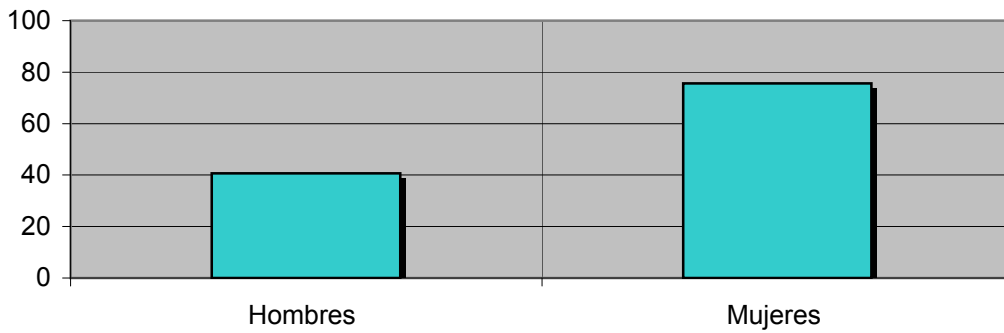
REF:son-mmradio01/j09

Muestra: Población oyente de la emisora.

## Tiempo medio de dedicación diaria a la emisora (minutos / día)

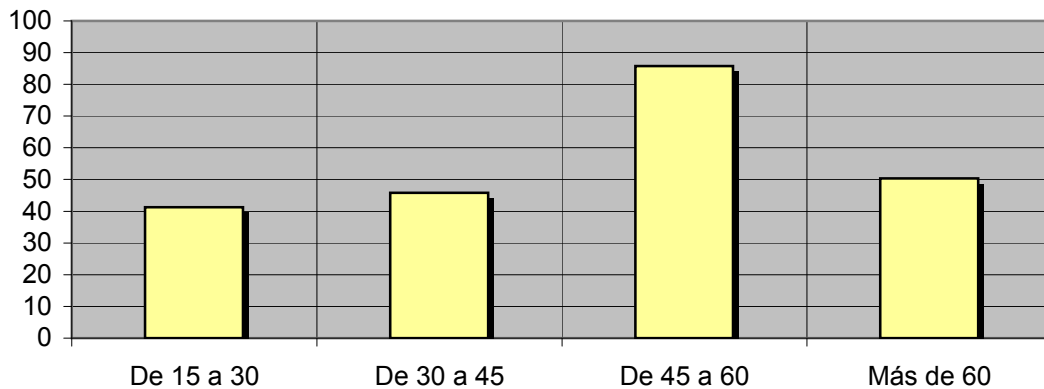
Análisis de sus seguidores por sexos:

Hombres	Mujeres
40,7	75,6



Análisis de sus seguidores por grupos de edad:

De 15 a 30	De 30 a 45	De 45 a 60	Más de 60
41,3	45,8	85,8	50,4



## Análisis sobre los oyentes habituales de la emisora

Se consideran habituales los que dedican una media de más de un minuto al día a la emisora.

Datos obtenidos:

- Distribución de la audiencia durante el día
- Distribución de la audiencia durante la semana
- Progresión de la audiencia

# INFORTÉCNICA

REF:son-mmradio01/j09

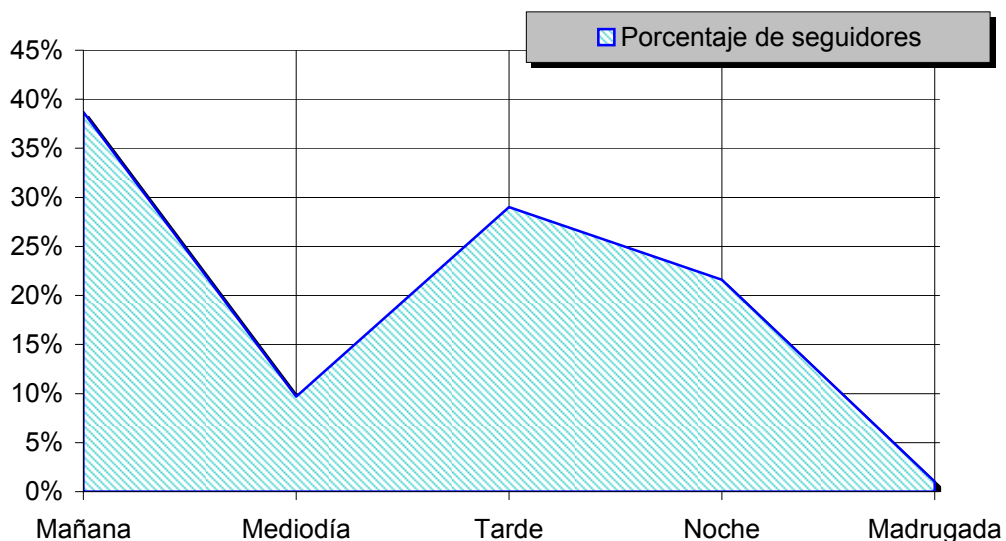
Muestra: Población habitual de la emisora.

## Pregunta - ¿A qué horas escucha habitualmente "MM Radio"?

- A. Mañana (6h - 12h)
- B. Mediodía (12h - 16h)
- C. Tarde (16h - 20h)
- D. Noche (20h - 1h)
- E. Madrugada (1h - 6h)

### Análisis general

Respuesta	Porcentaje de seguidores
Mañana	38,7%
Mediodía	9,7%
Tarde	29,0%
Noche	21,6%
Madrugada	1,0%



Distribución de la audiencia durante el día

Los resultados obtenidos son un reflejo del horario más común de sintonización de la emisora. Lo que no significa que no la sigan fuera del horario más habitual.

# INFORTÉCNICA

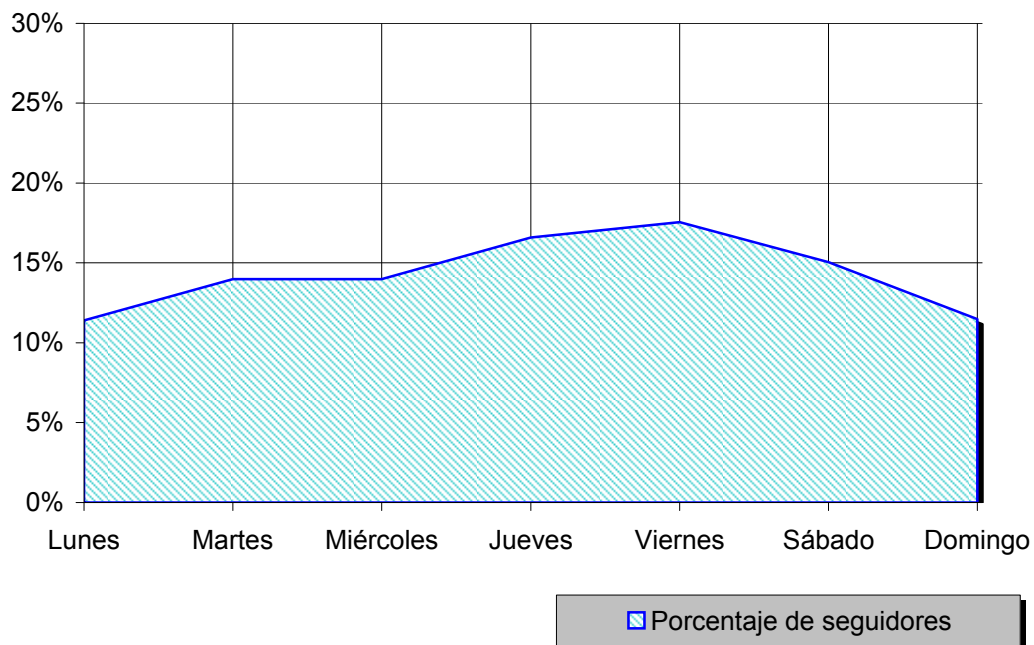
REF:son-mmradio01/j09

Muestra: Población habitual de la emisora.

## Pregunta - ¿Qué días de la semana suele escuchar "MM Radio"?

Análisis general

Respuesta	Porcentaje de seguidores
Lunes	11,4%
Martes	14,0%
Miércoles	14,0%
Jueves	16,6%
Viernes	17,6%
Sábado	15,1%
Domingo	11,5%



Distribución de la audiencia durante los días de la semana



# INFORTÉCNICA

REF:son-mmradio01/j09

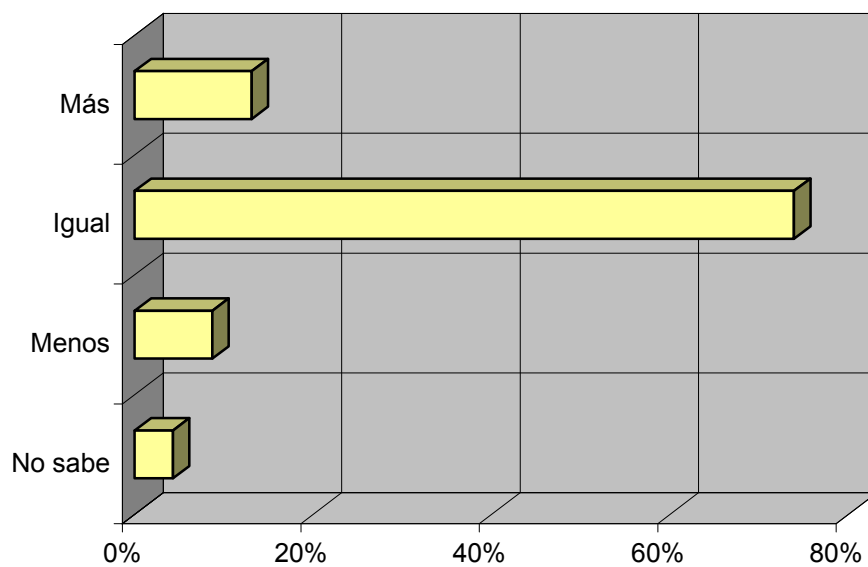
Muestra: Población que conoce la emisora.

**Pregunta - ¿Sigue la emisora: más, igual o menos que hace un año?**

- A. Más
- B. Igual
- C. Menos
- D. No sabe / no contesta

Análisis general

Respuesta	Porcentaje
Más	13,1%
Igual	73,9%
Menos	8,7%
No sabe	4,3%



Progresión de la audiencia