

# **ESTUDIO DE AUDIENCIA**

## **"Onda Occidental"**

## FICHA TÉCNICA

<b>Empresa que realiza el estudio</b>	Información Técnica y Científica SL (Infortécnica)
<b>Muestra</b>	468 personas.
<b>Margen de error de la muestra</b>	Trabajando a un nivel de confianza del 95,5% (dos sigma), el margen de error es inferior al 5% para el conjunto de la muestra.
<b>Universo</b>	Población mayor de 15 años de San Vicente de la Barquera y alrededores.
<b>Tipo de entrevista</b>	Telefónica, aleatoria y de distribución proporcional a la extensión de la población, obteniendo una muestra proporcional y significativa de cada grupo de sexo y edad.
<b>Fecha del sondeo</b>	Mayo de 2009
<b>Datos de Infortécnica</b>	C/ Lepanto 422 08025 Barcelona Tel: 934334243 Fax: 934351627 Más información en: <a href="http://www.infortecnica.com">Http://www.infortecnica.com</a>

Puede verificar la autenticidad de los datos del estudio consultando la web [www.audiencia.org](http://www.audiencia.org) o contactando con Infortécnica.

## **“ONDA OCCIDENTAL”, seguida por 9.000 radioyentes en mayo, supera un 40 por ciento de share de radio**

En el estudio realizado en mayo de 2009, “Onda Occidental” es una emisora conocida por más de tres cuartas partes de la población de su área de difusión en Cantabria occidental y este de Asturias. Cerca de 9.000 radioyentes la han seguido durante el último mes, dedicando a la emisora una hora y media al día.

Sobre el conjunto de la población, el tiempo medio de audiencia es superior a 50 minutos. “Onda Occidental” obtiene un share superior al 40 por ciento, uno de los índices más elevados entre las emisoras locales de radio, El GRP’s es de 4.800 radioyentes en el conjunto de su área de audiencia.

La emisora es seguida por ambos sexos y por todos los grupos de edad.

## Análisis cuantitativo de la audiencia de la emisora por áreas

### Datos obtenidos en cada área

- Grado de conocimiento de la población respecto al nombre de la emisora.
- Calidad de recepción.
- Frecuencia de seguimiento general de la emisora.
- Frecuencia de seguimiento en el último mes.
- Número de personas que siguen la emisora habitualmente.
- Número de personas que han seguido la emisora en el último mes.
- Tiempo medio de dedicación a la emisora.
- Tiempo medio de dedicación en el último mes.
- SHARE, GRP y total de horas de audiencia diaria (datos generales).
- SHARE, GRP y total de horas de audiencia diaria (datos del último mes).



Áreas de realización del estudio

## Área San Vicente de la Barquera y proximidades

### Análisis cuantitativo

<b>Última actualización</b>	Mayo de 2009
<b>Población de los municipios de la muestra</b>	14.378
<b>Municipios</b>	Herrerías Val de San Vicente Valdáliga San Vicente de la Barquera Comillas Udías Ruiloba

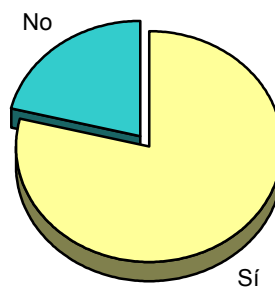
## INFORTÉCNICA

REF:son-ondaoccidental01/m09

Muestra: población mayor de 15 años de: Área San Vicente de la Barquera y proximidades

### Pregunta - ¿Conoce la emisora "Onda Occidental"?

Respuesta	Porcentaje
Sí	78,8%
No	21,2%

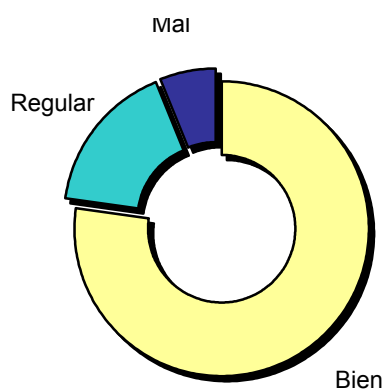


Grado de conocimiento de la población respecto al nombre de la emisora

Muestra: población de: Área San Vicente de la Barquera y proximidades que conoce la emisora

### Pregunta - En cuanto a la recepción de la señal "Onda Occidental" ¿se recibe bien, regular o mal?

Respuesta	Porcentaje
Bien	77,3%
Regular	16,7%
Mal	6,0%



Calidad de recepción

# INFORTÉCNICA

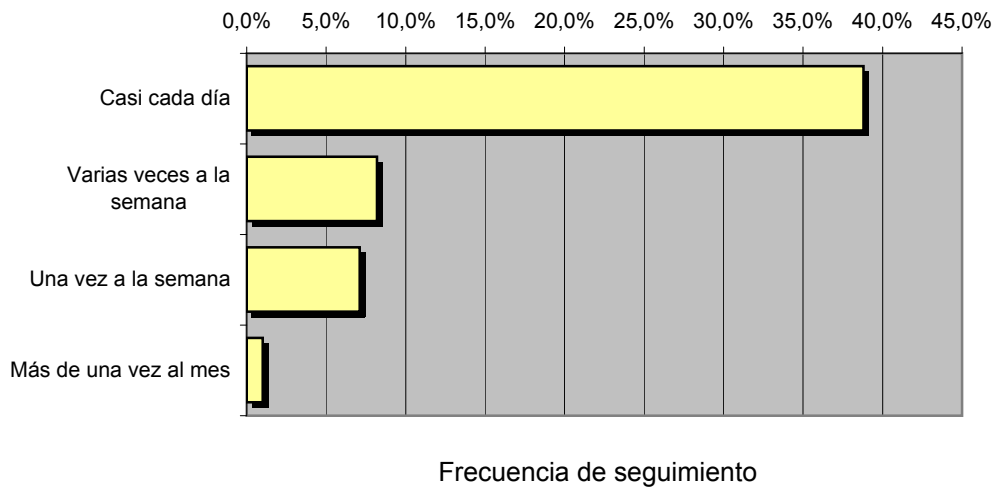
REF:son-ondaoccidental01/m09

Muestra: población mayor de 15 años de: Área San Vicente de la Barquera y proximidades

## Pregunta - ¿Con qué frecuencia sigue la emisora?

Respuesta	Porcentaje	Personas
Casi cada día	38,8%	5.579
Varias veces a la semana	8,2%	1.179
Una vez a la semana	7,1%	1.021
Más de una vez al mes	1,0%	144

Esta emisora es seguida habitualmente por **7.922** personas del área indicada



## Tiempo medio de dedicación diaria a la emisora

min / día	desviación	SHARE	GRPs	Horas de audiencia diaria
53,1	67,1	45,5%	4.801	12.731,0

min / día: media de minutos diarios que dedica la población del área específica a la emisora

Desviación estándar sobre la media: muestra la dispersión de valores sobre la media.

SHARE: cuota de audiencia, expresada en porcentaje, respecto al resto de emisoras.

GRPs: cuota de audiencia, expresada en número de personas, respecto al resto de emisoras.

Horas de audiencia diaria: total de horas de seguimiento que dedica el conjunto de la población.

# INFORTÉCNICA

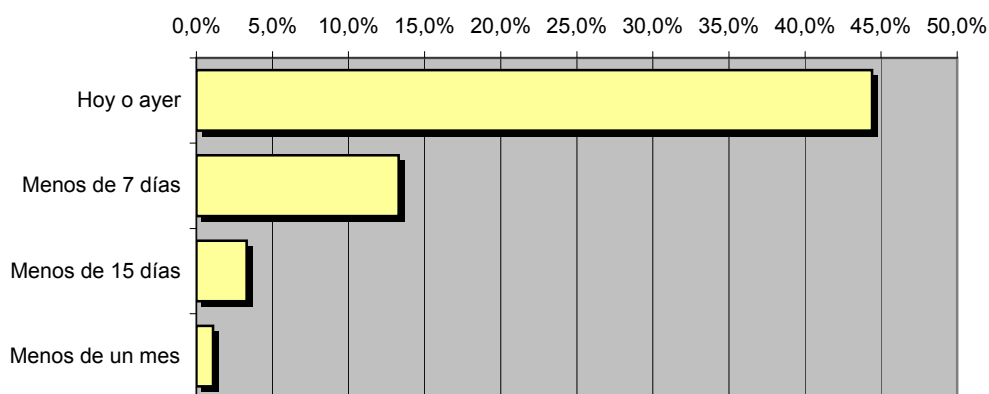
REF:son-ondaoccidental01/m09

Muestra: población mayor de 15 años de: Área San Vicente de la Barquera y proximidades

## Pregunta - ¿Aproximadamente, cuándo fue la última vez que escuchó "Onda Occidental"?

Respuesta	Porcentaje	Personas
Hoy o ayer	44,4%	6.384
Menos de 7 días	13,3%	1.912
Menos de 15 días	3,3%	474
Menos de un mes	1,1%	158

Esta emisora es seguida por **8.929** personas durante el último mes



Frecuencia de seguimiento en el último mes

## Tiempo medio de dedicación diaria a la emisora durante el último mes

Datos del último mes	
min / día	desviación
46,3	51,5

Datos del último mes		
SHARE	GRPs	Horas de audiencia diaria
40,0%	4.184	11.095,0

min / día: media de minutos diarios que dedica la población del área específica a la emisora

Desviación estándar sobre la media: muestra la dispersión de valores sobre la media.

SHARE: cuota de audiencia, expresada en porcentaje, respecto al resto de emisoras.

GRPs: cuota de audiencia, expresada en número de personas, respecto al resto de emisoras.

Horas de audiencia diaria: total de horas de seguimiento que dedica el conjunto de la población.



## Análisis por grupos de sexo y edad

Los datos que se presentan a continuación están basados en el conjunto de la muestra y no son proporcionales a la población de cada área.

### Datos obtenidos:

- Conocimiento del nombre de la emisora por sexos y edades.
- Frecuencia de seguimiento por sexos y edades.
- Tiempo de dedicación diario por sexos y edades.
- Tiempo de dedicación diario de sus oyentes por sexos y edades.

# INFORTÉCNICA

REF:son-ondaoccidental01/m09

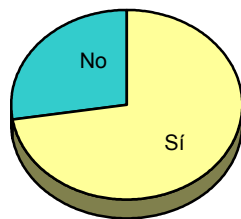
Muestra: población mayor de 15 años de toda el área de la muestra.

## Pregunta - ¿Conoce la emisora "Onda Occidental"?

Análisis comparativo por grupos de sexo

Resp / Grupo	Hombres	Mujeres
Sí	72,4%	81,9%
No	27,6%	18,1%

Hombres

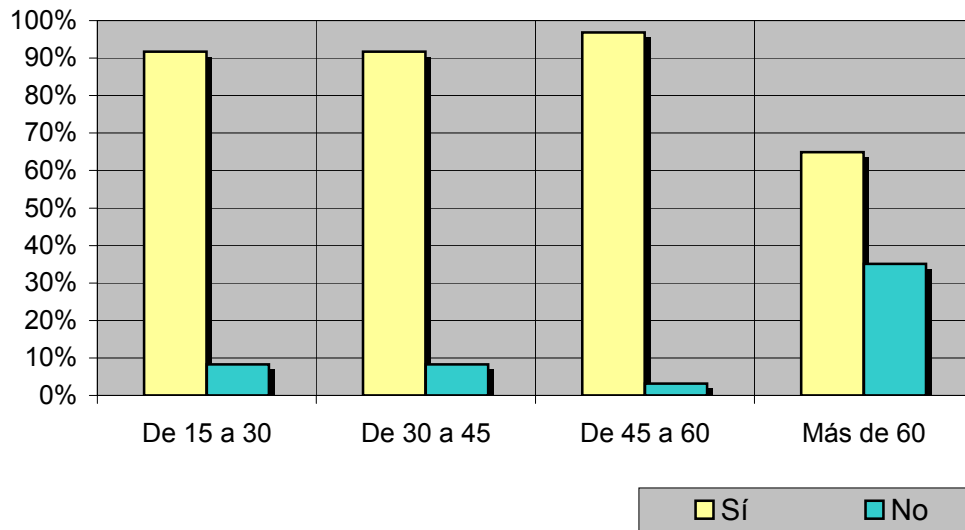


Mujeres



Análisis comparativo por grupos de edad

Resp \ Grupo	De 15 a 30	De 30 a 45	De 45 a 60	Más de 60
Sí	91,7%	91,7%	96,8%	64,9%
No	8,3%	8,3%	3,2%	35,1%



# INFORTÉCNICA

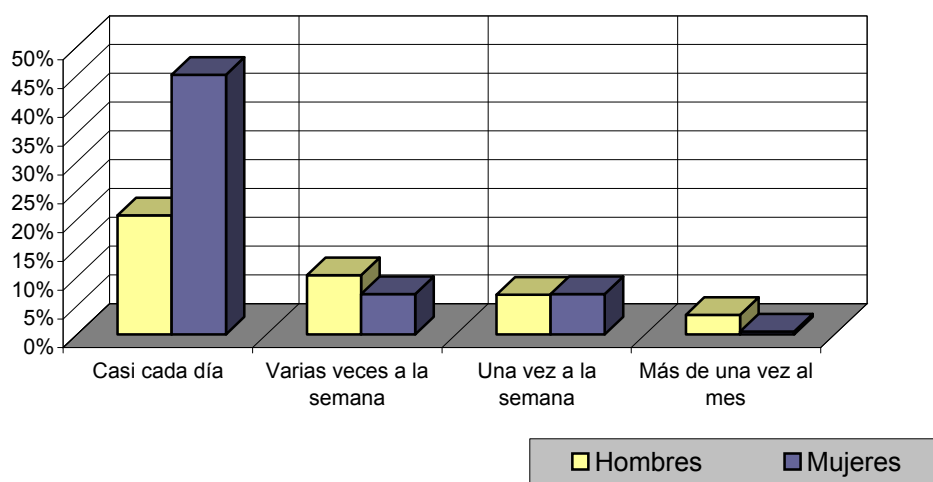
REF:son-ondaoccidental01/m09

Muestra: población mayor de 15 años de toda el área de la muestra.

## Pregunta - ¿Con qué frecuencia sigue la emisora?

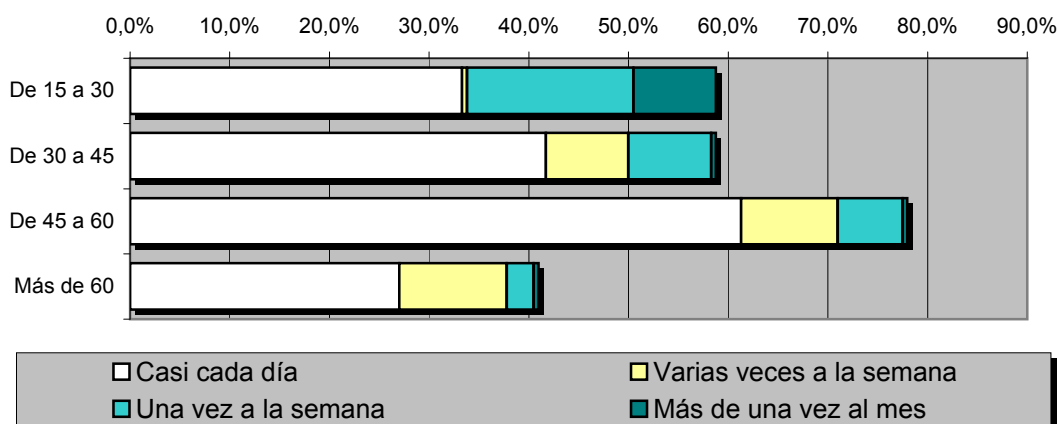
Análisis por grupos de sexo

Respuesta	Hombres	Mujeres
Casi cada día	20,7%	45,1%
Varias veces a la semana	10,3%	7,0%
Una vez a la semana	6,9%	7,0%
Más de una vez al mes	3,4%	0,5%



Análisis comparativo por grupos de edad

Resp \ Grupo	De 15 a 30	De 30 a 45	De 45 a 60	Más de 60
Casi cada día	33,3%	41,7%	61,3%	27,0%
Varias veces a la semana	0,5%	8,3%	9,7%	10,8%
Una vez a la semana	16,7%	8,3%	6,5%	2,7%
Más de una vez al mes	8,3%	0,5%	0,5%	0,5%



# INFORTÉCNICA

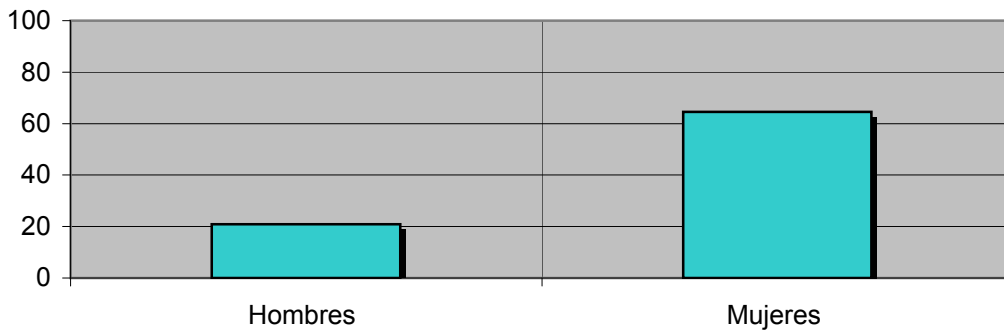
REF:son-ondaoccidental01/m09

Muestra: población mayor de 15 años de toda el área de la muestra.

## Tiempo medio de dedicación diaria a la emisora (minutos / día)

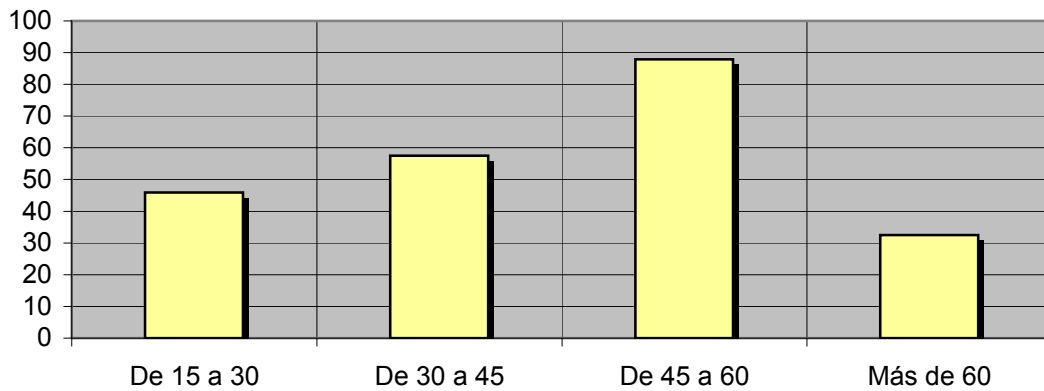
Análisis por sexos:

Hombres	Mujeres
20,9	64,6



Análisis por grupos de edad:

De 15 a 30	De 30 a 45	De 45 a 60	Más de 60
45,9	57,5	87,9	32,5



# INFORTÉCNICA

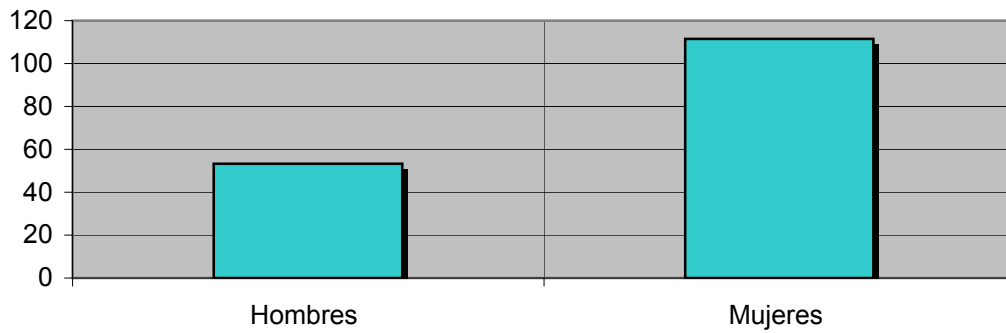
REF:son-ondaoccidental01/m09

Muestra: Población oyente de la emisora.

## Tiempo medio de dedicación diaria a la emisora (minutos / día)

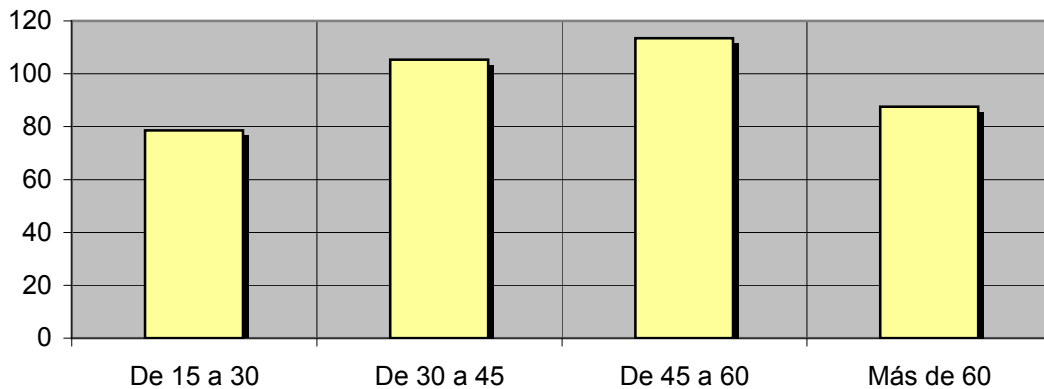
Análisis de sus seguidores por sexos:

Hombres	Mujeres
53,3	111,5



Análisis de sus seguidores por grupos de edad:

De 15 a 30	De 30 a 45	De 45 a 60	Más de 60
78,6	105,3	113,5	87,5



## Análisis sobre los oyentes habituales de la emisora

Se consideran habituales los que dedican una media de más de un minuto al día a la emisora.

### Datos obtenidos:

- Distribución de la audiencia durante el día
- Distribución de la audiencia durante la semana

# INFORTÉCNICA

REF:son-ondaoccidental01/m09

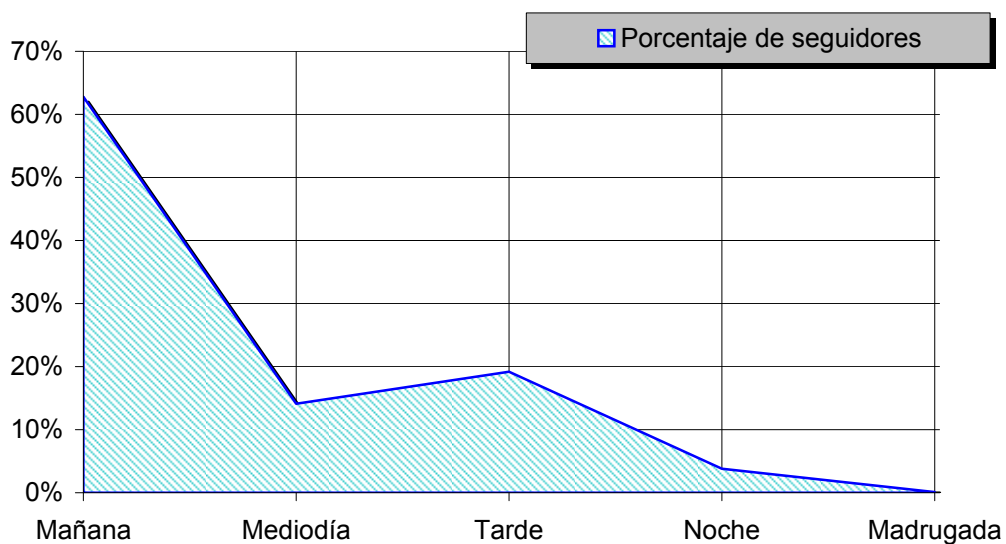
Muestra: Población habitual de la emisora.

## Pregunta - ¿A qué horas escucha habitualmente "Onda Occidental"?

- A. Mañana (6h - 12h)
- B. Mediodía (12h - 16h)
- C. Tarde (16h - 20h)
- D. Noche (20h - 1h)
- E. Madrugada (1h - 6h)

### Análisis general

Respuesta	Porcentaje de seguidores
Mañana	62,8%
Mediodía	14,1%
Tarde	19,2%
Noche	3,8%
Madrugada	0,1%



Distribución de la audiencia durante el día

Los resultados obtenidos son un reflejo del horario más común de sintonización de la emisora. Lo que no significa que no la sigan fuera del horario más habitual.

# INFORTÉCNICA

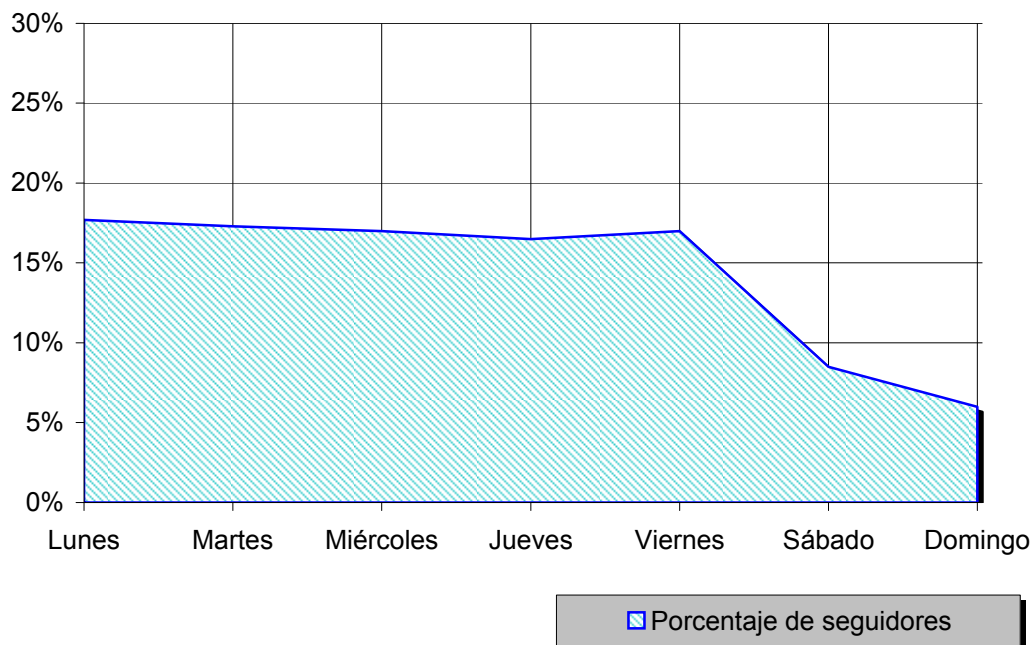
REF:son-ondaoccidental01/m09

Muestra: Población habitual de la emisora.

## Pregunta - ¿Qué días de la semana suele escuchar "Onda Occidental"?

Análisis general

Respuesta	Porcentaje de seguidores
Lunes	17,7%
Martes	17,3%
Miércoles	17,0%
Jueves	16,5%
Viernes	17,0%
Sábado	8,5%
Domingo	6,0%



Distribución de la audiencia durante los días de la semana