

ESTUDIO DE AUDIENCIA
"Radio Bahía Tenerife"

FICHA TÉCNICA

Empresa que realiza el estudio	Información Técnica y Científica SL (Infortécnica)
Muestra	580 personas.
Margen de error de la muestra	Trabajando a un nivel de confianza del 95,5% (dos sigma), el margen de error es inferior al 5% para el conjunto de la muestra.
Universo	Población mayor de 15 años de la parte suroeste de la isla de Tenerife
Tipo de entrevista	Telefónica, aleatoria y de distribución proporcional a la extensión de la población, obteniendo una muestra proporcional y significativa de cada grupo de sexo y edad.
Fecha del sondeo	Mayo de 2009
Datos de Infortécnica	C/ Lepanto 422 08025 Barcelona Tel: 934334243 Fax: 934351627 Más información en: Http://www.infortecnica.com

Puede verificar la autenticidad de los datos del estudio consultando la web www.audiencia.org o contactando con Infortécnica.

“RADIO BAHIA TENERIFE”, SEGUIDA POR 37.000 RADIOYENTES DURANTE EL ÚLTIMO MES EN EL SUROESTE DE TENERIFE

En el último estudio realizado en el suroeste de Tenerife en mayo de 2009, “Radio Bahía Tenerife” es una emisora conocida por un 52 por ciento de la población del sur y suroeste de la isla de Tenerife.

Un 15 por ciento del conjunto de la población la sigue de forma habitual. Durante el último mes, la han escuchado 37.000 radioyentes; que le han dedicado una media de tiempo de 52 minutos al día.

Sobre el conjunto de la población, el tiempo medio de audiencia ha sido de cinco minutos diarios. “Radio Bahía” obtiene un share del cinco por ciento. El GRP’s es superior a 6.000 radioyentes.

La emisora es seguida por todos los grupos de sexo y edad, si bien la audiencia masculina y joven es más asidua.

Análisis cuantitativo de la audiencia de la emisora por áreas

Datos obtenidos en cada área

- Grado de conocimiento de la población respecto al nombre de la emisora.
- Calidad de recepción.
- Frecuencia de seguimiento general de la emisora.
- Frecuencia de seguimiento en el último mes.
- Número de personas que siguen la emisora habitualmente.
- Número de personas que han seguido la emisora en el último mes.
- Tiempo medio de dedicación a la emisora.
- Tiempo medio de dedicación en el último mes.
- SHARE, GRP y total de horas de audiencia diaria (datos generales).
- SHARE, GRP y total de horas de audiencia diaria (datos del último mes).



Áreas de realización del estudio

Área suroeste de Tenerife

Análisis cuantitativo

Última actualización	Mayo de 2009
Población de los municipios de la muestra	193.265
Municipios	Arona San Miguel Adeje Guía de Isora Santiago del Teide Vilaflor Granadilla de Abona

INFORTÉCNICA

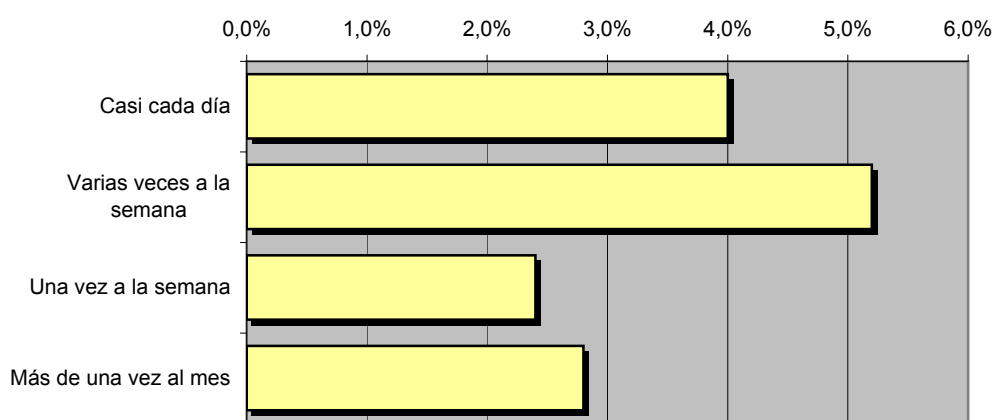
REF:son-radiobahia01/m09

Muestra: población mayor de 15 años de: Área suroeste de Tenerife

Pregunta - ¿Con qué frecuencia sigue la emisora?

Respuesta	Porcentaje	Personas
Casi cada día	4,0%	7.731
Varias veces a la semana	5,2%	10.050
Una vez a la semana	2,4%	4.638
Más de una vez al mes	2,8%	5.411

Esta emisora es seguida habitualmente por **27.830** personas del área indicada



Frecuencia de seguimiento

Tiempo medio de dedicación diaria a la emisora

min / día	desviación	SHARE	GRPs	Horas de audiencia diaria
5,0	21,8	4,8%	6.074	16.105,4

min / día: media de minutos diarios que dedica la población del área específica a la emisora

Desviación estándar sobre la media: muestra la dispersión de valores sobre la media.

SHARE: cuota de audiencia, expresada en porcentaje, respecto al resto de emisoras.

GRPs: cuota de audiencia, expresada en número de personas, respecto al resto de emisoras.

Horas de audiencia diaria: total de horas de seguimiento que dedica el conjunto de la población.

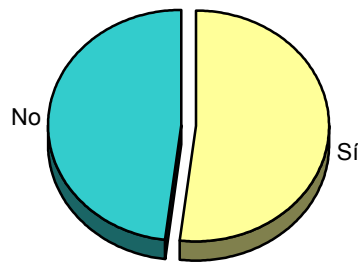
INFORTÉCNICA

REF:son-radiobahia01/m09

Muestra: población mayor de 15 años de: Área suroeste de Tenerife

Pregunta - ¿Conoce la emisora "Radio Bahía Tenerife"?

Respuesta	Porcentaje
Sí	52,0%
No	48,0%

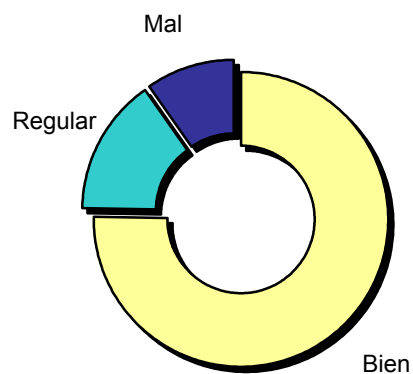


Grado de conocimiento de la población respecto al nombre de la emisora

Muestra: población de: Área suroeste de Tenerife que conoce la emisora

Pregunta - En cuanto a la recepción de la señal "Radio Bahía Tenerife" ¿se recibe bien, regular o mal?

Respuesta	Porcentaje
Bien	75,3%
Regular	15,1%
Mal	9,6%



Calidad de recepción

INFORTÉCNICA

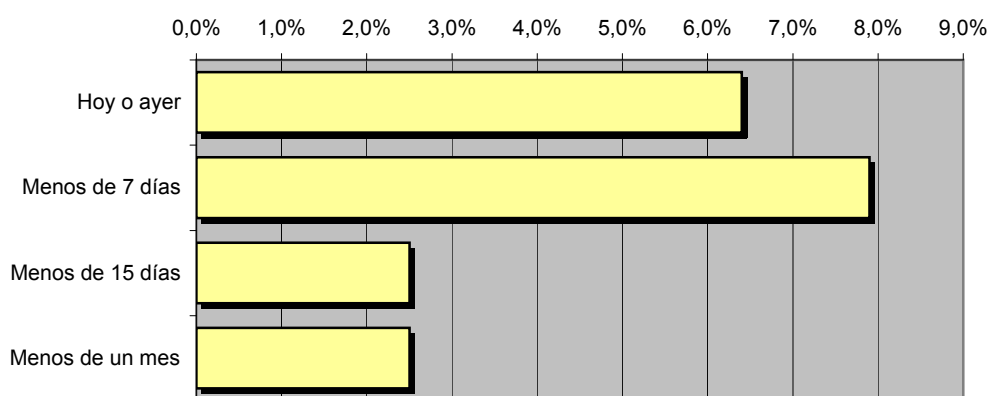
REF:son-radiobahia01/m09

Muestra: población mayor de 15 años de: Área suroeste de Tenerife

Pregunta - ¿Aproximadamente, cuándo fue la última vez que escuchó "Radio Bahía Tenerife"?

Respuesta	Porcentaje	Personas
Hoy o ayer	6,4%	12.369
Menos de 7 días	7,9%	15.268
Menos de 15 días	2,5%	4.832
Menos de un mes	2,5%	4.832

Esta emisora es seguida por **37.300** personas durante el último mes



Frecuencia de seguimiento en el último mes

Tiempo medio de dedicación diaria a la emisora durante el último mes

Datos del último mes	
min / día	desviación
4,2	14,8

Datos del último mes		
SHARE	GRPs	Horas de audiencia diaria
4,0%	5.102	13.528,6

min / día: media de minutos diarios que dedica la población del área específica a la emisora

Desviación estándar sobre la media: muestra la dispersión de valores sobre la media.

SHARE: cuota de audiencia, expresada en porcentaje, respecto al resto de emisoras.

GRPs: cuota de audiencia, expresada en número de personas, respecto al resto de emisoras.

Horas de audiencia diaria: total de horas de seguimiento que dedica el conjunto de la población.

Análisis por grupos de sexo y edad

Los datos que se presentan a continuación están basados en el conjunto de la muestra y no son proporcionales a la población de cada área.

Datos obtenidos:

- Conocimiento del nombre de la emisora por sexos y edades.
- Frecuencia de seguimiento por sexos y edades.
- Tiempo de dedicación diario por sexos y edades.
- Tiempo de dedicación diario de sus oyentes por sexos y edades.

INFORTÉCNICA

REF:son-radiobahia01/m09

Muestra: población mayor de 15 años de toda el área de la muestra.

Pregunta - ¿Conoce la emisora "Radio Bahía Tenerife"?

Análisis comparativo por grupos de sexo

Resp / Grupo	Hombres	Mujeres
Sí	54,4%	50,3%
No	45,6%	49,7%

Hombres

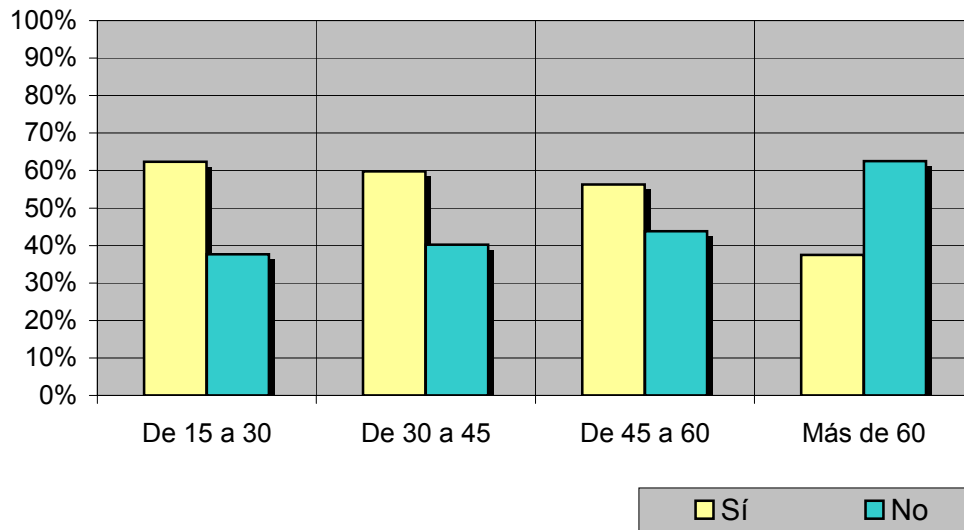


Mujeres



Análisis comparativo por grupos de edad

Resp \ Grupo	De 15 a 30	De 30 a 45	De 45 a 60	Más de 60
Sí	62,3%	59,8%	56,3%	37,5%
No	37,7%	40,2%	43,8%	62,5%



INFORTÉCNICA

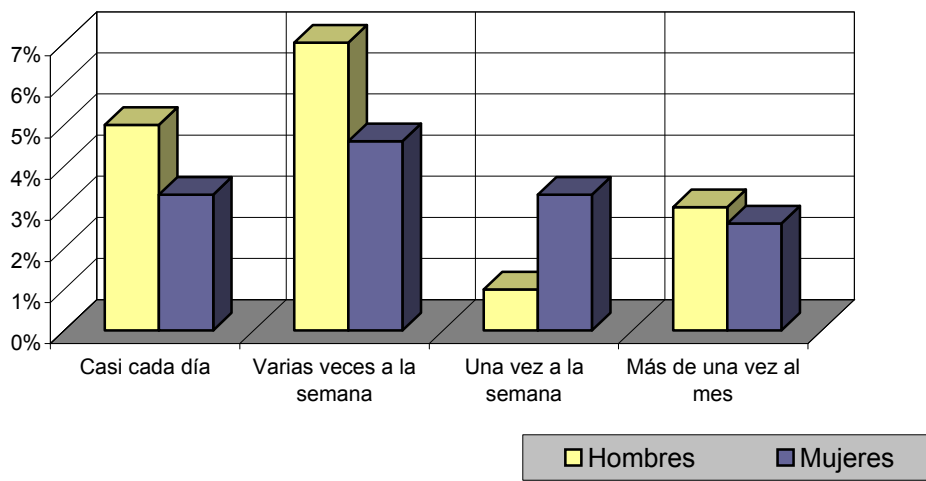
REF:son-radiobahia01/m09

Muestra: población mayor de 15 años de toda el área de la muestra.

Pregunta - ¿Con qué frecuencia sigue la emisora?

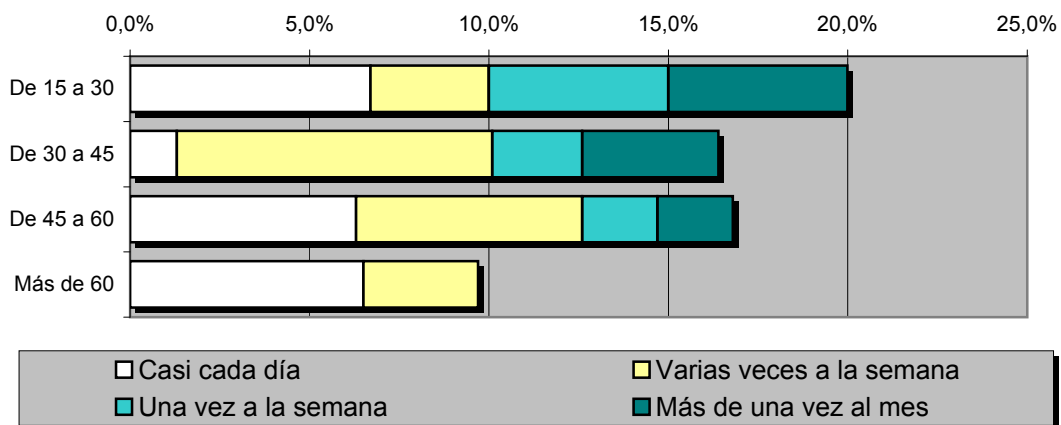
Análisis por grupos de sexo

Respuesta	Hombres	Mujeres
Casi cada día	5,0%	3,3%
Varias veces a la semana	7,0%	4,6%
Una vez a la semana	1,0%	3,3%
Más de una vez al mes	3,0%	2,6%



Análisis comparativo por grupos de edad

Resp \ Grupo	De 15 a 30	De 30 a 45	De 45 a 60	Más de 60
Casi cada día	6,7%	1,3%	6,3%	6,5%
Varias veces a la semana	3,3%	8,8%	6,3%	3,2%
Una vez a la semana	5,0%	2,5%	2,1%	0,0%
Más de una vez al mes	5,0%	3,8%	2,1%	0,0%



INFORTÉCNICA

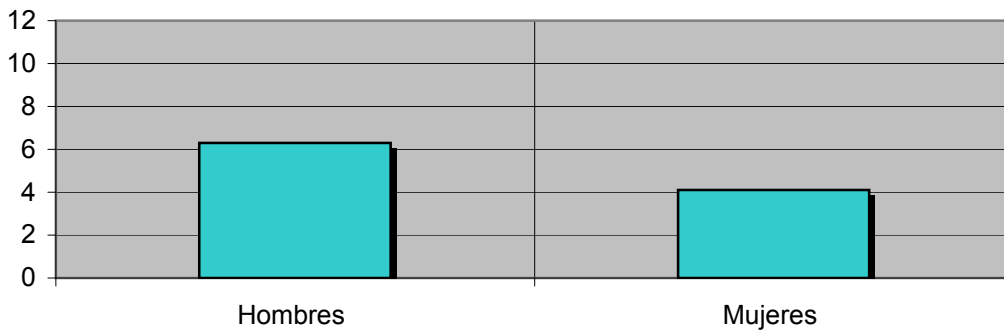
REF:son-radiobahia01/m09

Muestra: población mayor de 15 años de toda el área de la muestra.

Tiempo medio de dedicación diaria a la emisora (minutos / día)

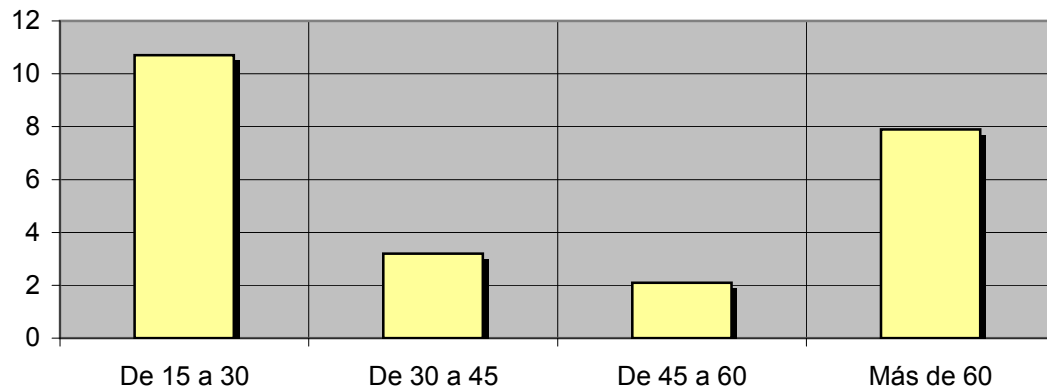
Análisis por sexos:

Hombres	Mujeres
6,3	4,1



Análisis por grupos de edad:

De 15 a 30	De 30 a 45	De 45 a 60	Más de 60
10,7	3,2	2,1	7,9



INFORTÉCNICA

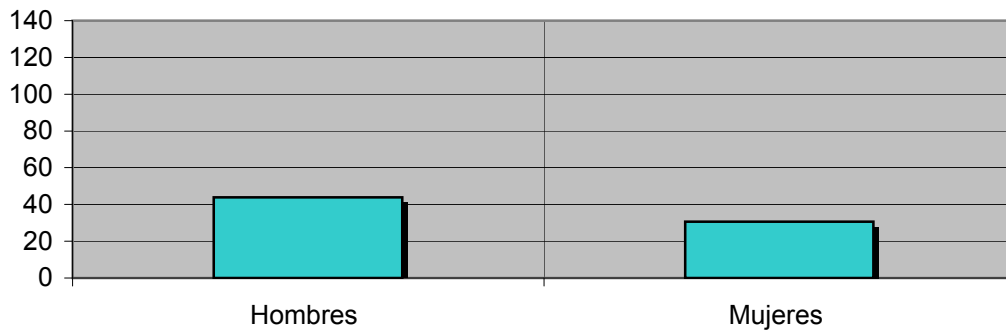
REF:son-radiobahia01/m09

Muestra: Población oyente de la emisora.

Tiempo medio de dedicación diaria a la emisora (minutos / día)

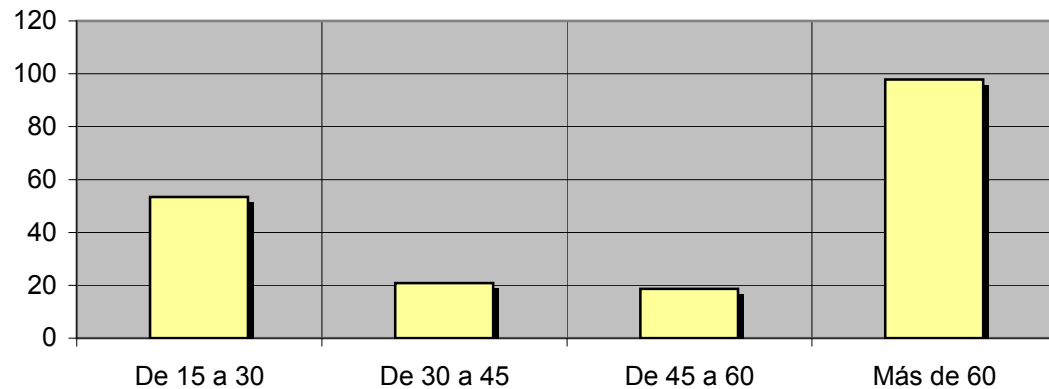
Análisis de sus seguidores por sexos:

Hombres	Mujeres
43,8	30,6



Análisis de sus seguidores por grupos de edad:

De 15 a 30	De 30 a 45	De 45 a 60	Más de 60
53,4	20,8	18,6	97,8



Análisis sobre los oyentes habituales de la emisora

Se consideran habituales los que dedican una media de más de un minuto al día a la emisora.

Datos obtenidos:

- Distribución de la audiencia durante el día
- Distribución de la audiencia durante la semana
- Progresión de la audiencia

INFORTÉCNICA

REF:son-radiobahia01/m09

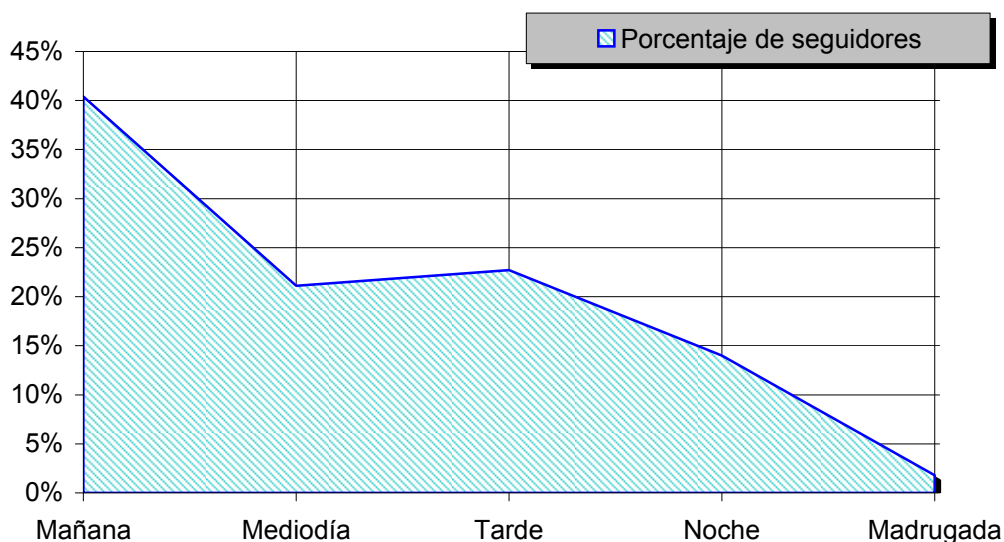
Muestra: Población habitual de la emisora.

Pregunta - ¿A qué horas escucha habitualmente "Radio Bahía Tenerife"?

- A. Mañana (6h - 12h)
- B. Mediodía (12h - 16h)
- C. Tarde (16h - 20h)
- D. Noche (20h - 1h)
- E. Madrugada (1h - 6h)

Análisis general

Respuesta	Porcentaje de seguidores
Mañana	40,4%
Mediodía	21,1%
Tarde	22,7%
Noche	14,0%
Madrugada	1,8%



Distribución de la audiencia durante el día

Los resultados obtenidos son un reflejo del horario más común de sintonización de la emisora. Lo que no significa que no la sigan fuera del horario más habitual.

INFORTÉCNICA

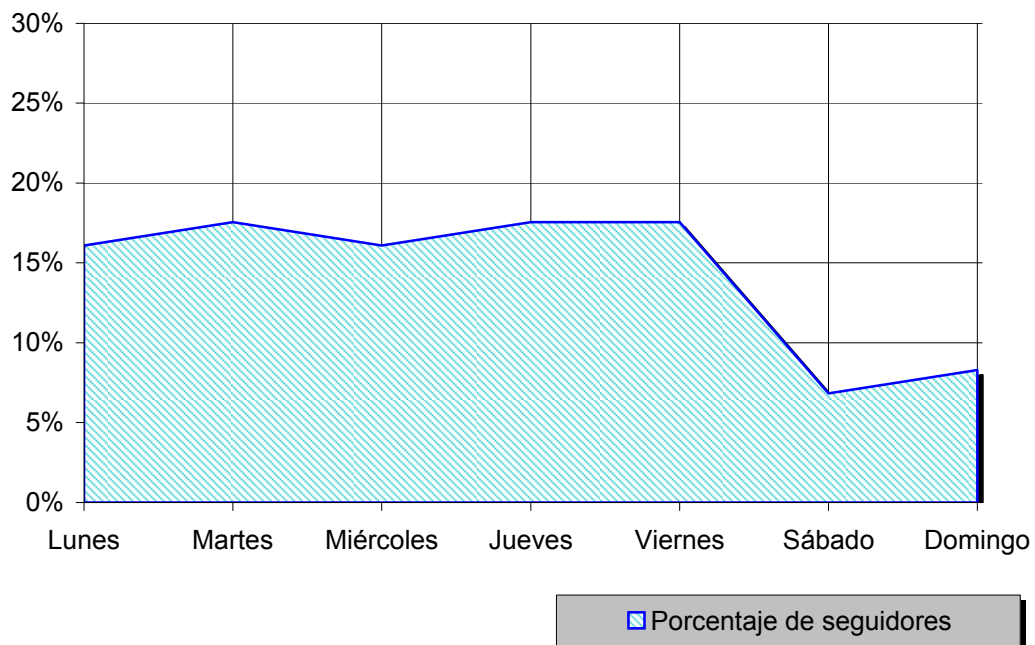
REF:son-radiobahia01/m09

Muestra: Población habitual de la emisora.

Pregunta - ¿Qué días de la semana suele escuchar "Radio Bahía Tenerife"?

Análisis general

Respuesta	Porcentaje de seguidores
Lunes	16,1%
Martes	17,6%
Miércoles	16,1%
Jueves	17,6%
Viernes	17,6%
Sábado	6,8%
Domingo	8,3%



Distribución de la audiencia durante los días de la semana

INFORTÉCNICA

REF:son-radiobahia01/m09

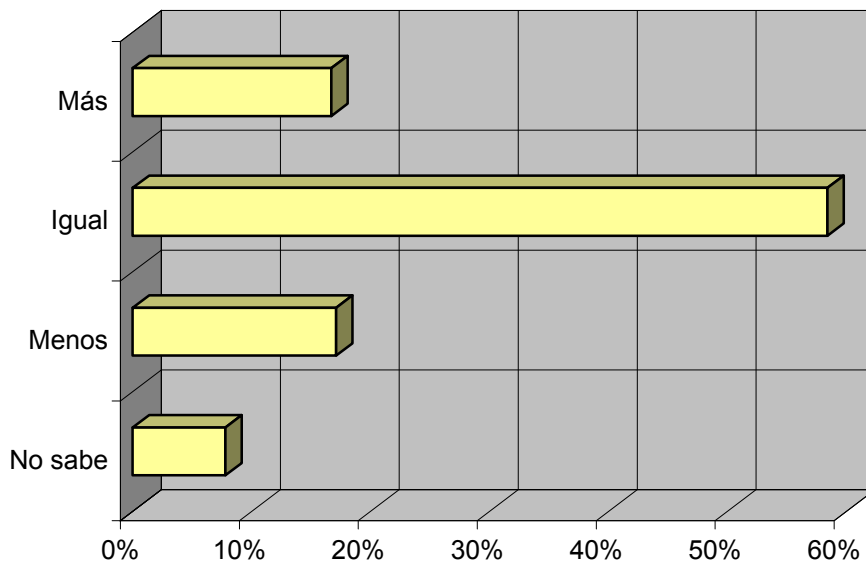
Muestra: Población que conoce la emisora.

Pregunta - ¿Sigue la emisora: más, igual o menos que hace un año?

- A. Más
- B. Igual
- C. Menos
- D. No sabe / no contesta

Análisis general

Respuesta	Porcentaje
Más	16,7%
Igual	58,4%
Menos	17,1%
No sabe	7,8%



Progresión de la audiencia