

**ESTUDIO DE AUDIENCIA**  
**"El Faro de Ceuta"**

## FICHA TÉCNICA

<b>Empresa que realiza el estudio</b>	Información Técnica y Científica SL (Infortécnica)
<b>Muestra</b>	506 personas.
<b>Margen de error de la muestra</b>	Trabajando a un nivel de confianza del 95,5% (dos sigma), el margen de error es inferior al 5% para el conjunto de la muestra.
<b>Universo</b>	Población mayor de 15 años de Ceuta.
<b>Tipo de entrevista</b>	Telefónica, aleatoria y de distribución proporcional a la extensión de la población, obteniendo una muestra proporcional y significativa de cada grupo de sexo y edad.
<b>Fecha del sondeo</b>	Junio de 2009
<b>Horario de las entrevistas</b>	Entre las 18:00 y las 22:00 horas de los días laborales.
<b>Datos de Infortécnica</b>	C/ Lepanto 422 08025 Barcelona Tel: 934334243 Fax: 934351627 Más información en: <a href="http://www.infortecnica.com">Http://www.infortecnica.com</a>

## **"EL FARO DE CEUTA" alcanza el 61 por ciento de share de prensa**

Tras el último estudio realizado en junio de 2009, "El Faro de Ceuta" es conocido por la gran mayoría de la población de la ciudad autónoma de Ceuta. Lo leen por lo menos una vez al mes más de 65.000 personas. Más del 40 por ciento lo sigue todos los días, más de 35.000 personas que han dedicado a la publicación 17 minutos de media.

"El Faro de Ceuta" mantiene un destacado liderazgo en su Ciudad Autónoma, acumulando casi dos tercios del tiempo de audiencia de la prensa diaria. De los algo más de 28 minutos al día que dedica de media el conjunto de la población de Ceuta a la lectura de la prensa, al "Faro de Ceuta" le corresponde 17,1, lo que indica una cuota de audiencia (share) del 61 por ciento. El GRP's es próximo a 29.000 lectores.

## Análisis cuantitativo de la audiencia del medio por áreas

### Datos obtenidos en cada área

- Frecuencia de lectura de la prensa en general.
- Frecuencia de lectura del medio.
- Porcentaje de población que reconoce el nombre del medio.
- Tiempo de dedicación diario a la prensa, en general.
- Tiempo de dedicación diario al medio.
- SHARE
- GRPs



Áreas de realización del estudio

## Área de Ceuta

### Análisis cuantitativo

Última actualización	Junio de 2009
Población de los municipios de la muestra	76.603
Municipios	Ceuta

# INFORTÉCNICA

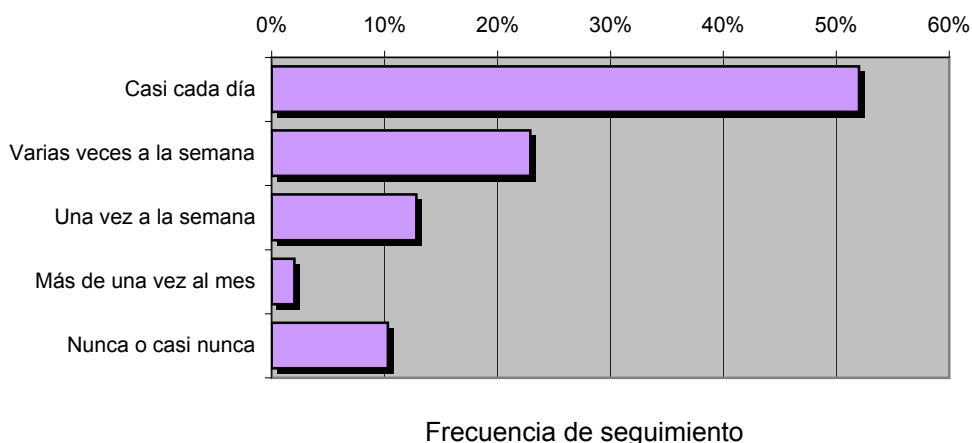
REF:son-farodeceuta01/j09

Muestra: población mayor de 15 años de: Área de Ceuta

## Pregunta - ¿Con que frecuencia lee Ud la prensa, en general?

Respuesta	% de seguimiento de la prensa general	Personas
Casi cada día	52,0%	39.834
Varias veces a la semana	22,9%	17.542
Una vez a la semana	12,8%	9.805
Más de una vez al mes	2,0%	1.532
Nunca o casi nunca	10,3%	7.890

**68.713** personas leen la prensa habitualmente en el área indicada



## Pregunta - ¿Cuántos minutos al día dedica a leer la prensa, en general?

min / día	desviación
28,1	36,1

min / día: media de minutos diarios que dedica la población del área específica al medio  
Desviación estándar sobre la media: muestra la dispersión de valores sobre la media.

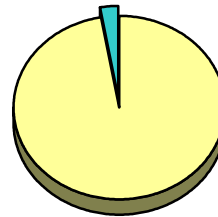
# INFORTÉCNICA

REF:son-farodeceuta01/j09

Muestra: población mayor de 15 años de: Área de Ceuta

## Pregunta - ¿Conoce "El Faro de Ceuta"?

Respuesta	Porcentaje
Sí	97,2%
No	2,8%

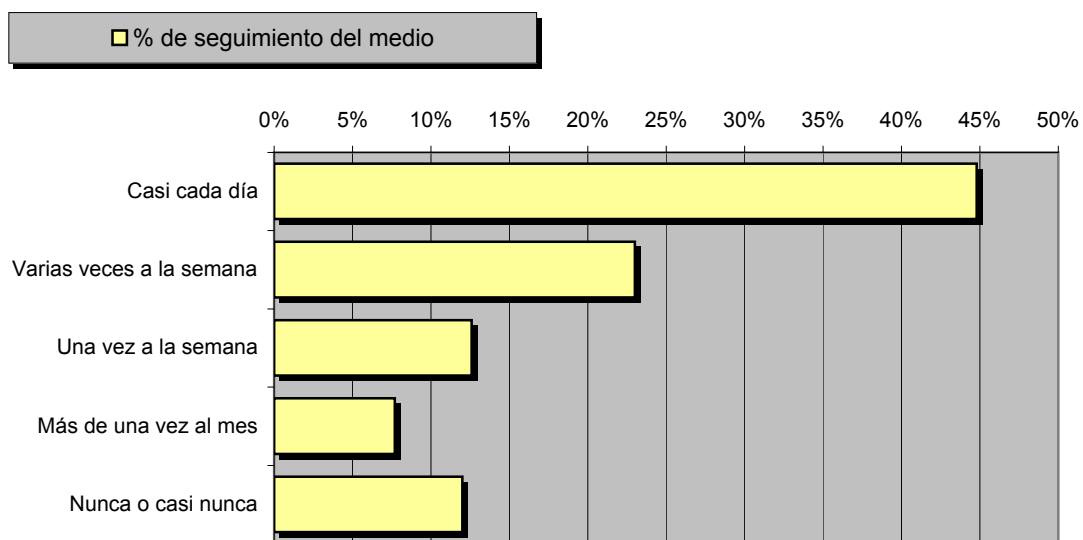


Grado de conocimiento de la población respecto al nombre del medio

## Pregunta - ¿Con qué frecuencia lee este periódico?

Respuesta	% de seguimiento del medio	Personas
Casi cada día	44,8%	34.318
Varias veces a la semana	23,0%	17.619
Una vez a la semana	12,6%	9.652
Más de una vez al mes	7,7%	5.898
Nunca o casi nunca	12,0%	9.192

**67.487** personas leen este periódico, por lo menos una vez al mes



Frecuencia de seguimiento del medio en concreto y de la prensa en general

# INFORTÉCNICA

REF:son-farodeceuta01/j09

Muestra: población mayor de 15 años de: Área de Ceuta

## Tiempo medio de dedicación diaria a la lectura de este periódico

min / día	desviación	SHARE	GRPs	Horas de audiencia diaria
17,1	20,4	60,9%	27.970	21.831,9

min / día: media de minutos diarios que dedica la población del área específica al medio.

Desviación estándar sobre la media: muestra la dispersión de valores sobre la media.

SHARE: cuota de audiencia, expresada en porcentaje, respecto al resto de periódicos.

GRPs: cuota de audiencia, expresada en número de personas, respecto al resto de periódicos.

Horas de audiencia diaria: total de horas de seguimiento que dedica el conjunto de la población.



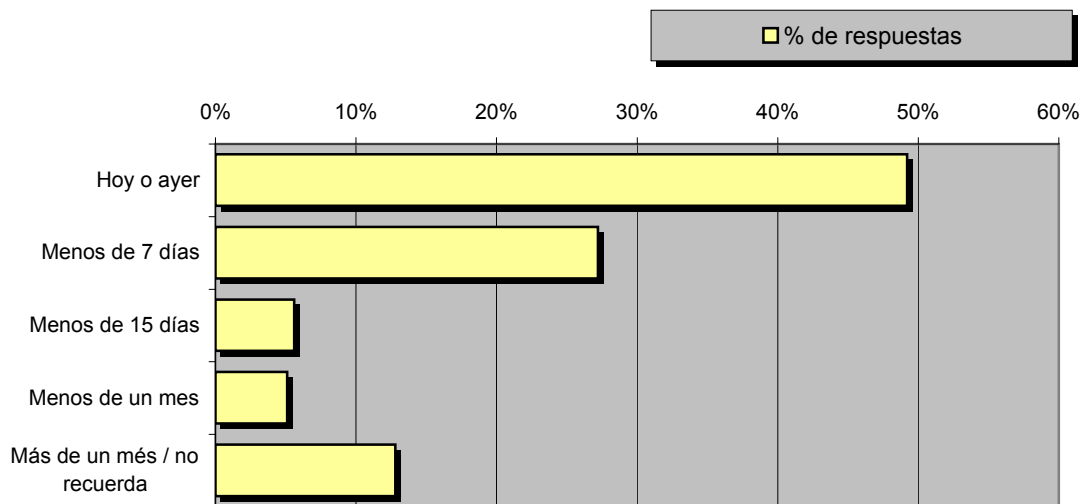
# INFORTÉCNICA

REF:son-farodeceuta01/j09

Muestra: población mayor de 15 años de: Área de Ceuta

**Pregunta - ¿Aproximadamente, cuándo fue la última vez que leyó el diario "El Faro de Ceuta"?**

Respuesta	% de respuestas	Personas
Hoy o ayer	49,2%	37.689
Menos de 7 días	27,2%	20.836
Menos de 15 días	5,6%	4.290
Menos de un mes	5,1%	3.907
Más de un mes / no recuerda	12,8%	9.805



Frecuencia de seguimiento del medio en el último mes

**Pregunta - ...En ese día, ¿Cuánto tiempo dedicó a leerlo, aproximadamente?**

Respuesta	% de respuestas
Menos de 15 minutos	38,9%
De 15 a 30 minutos	41,1%
Entre media y una hora	12,0%
Entre una y dos horas	4,6%
Más de dos horas	0,6%
No lo recuerda	2,9%

min / día	desviación
16,1	18,1

## Análisis por grupos de sexo y edad

Los datos que se presentan a continuación están basados en el conjunto de la muestra y no son proporcionales a la población de cada área.

### Datos obtenidos:

- Conocimiento del nombre del medio por sexos y edades.
- Frecuencia de seguimiento por sexos y edades.
- Tiempo de dedicación diario por sexos y edades.
- Tiempo de dedicación diario de sus lectores por sexos y edades.

# INFORTÉCNICA

REF:son-farodeceuta01/j09

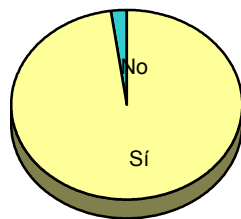
Muestra: población mayor de 15 años de toda el área de la muestra.

## Pregunta - ¿Conoce "El Faro de Ceuta"?

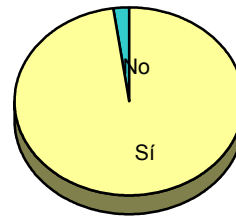
Análisis comparativo por grupos de sexo

Resp / Grupo	Hombres	Mujeres
Sí	97,7%	97,7%
No	2,3%	2,3%

Hombres

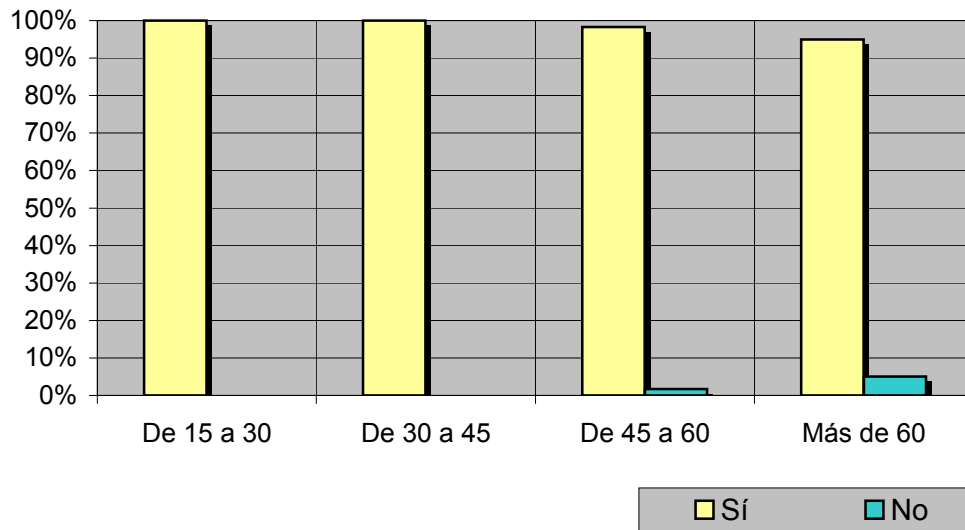


Mujeres



Análisis comparativo por grupos de edad

Resp \ Grupo	De 15 a 30	De 30 a 45	De 45 a 60	Más de 60
Sí	100,0%	100,0%	98,3%	95,0%
No	0,0%	0,0%	1,7%	5,0%



# INFORTÉCNICA

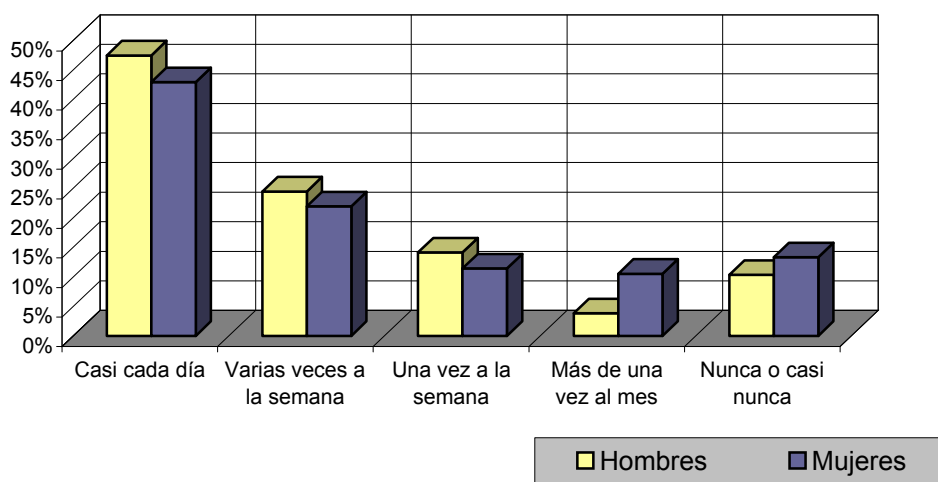
REF:son-farodeceuta01/j09

Muestra: población mayor de 15 años de toda el área de la muestra.

## Pregunta - ¿Con qué frecuencia lee Ud. este periódico?

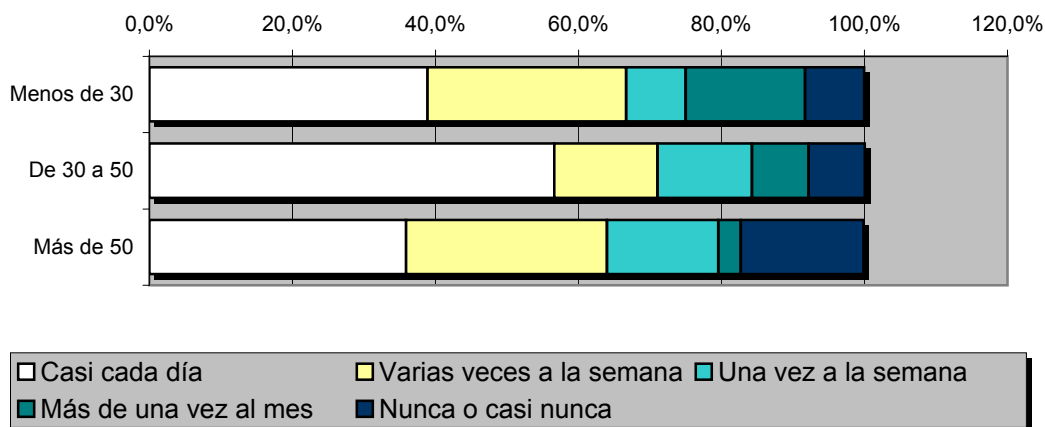
Análisis por grupos de sexo

Respuesta	Hombres	Mujeres
Casi cada día	47,4%	42,9%
Varias veces a la semana	24,4%	21,9%
Una vez a la semana	14,1%	11,4%
Más de una vez al mes	3,8%	10,5%
Nunca o casi nunca	10,3%	13,3%



Análisis comparativo por grupos de edad

Resp \ Grupo	Menos de 30	De 30 a 50	Más de 50
Casi cada día	38,9%	56,6%	35,9%
Varias veces a la semana	27,8%	14,5%	28,1%
Una vez a la semana	8,3%	13,2%	15,6%
Más de una vez al mes	16,7%	7,9%	3,1%
Nunca o casi nunca	8,3%	7,9%	17,2%



# INFORTÉCNICA

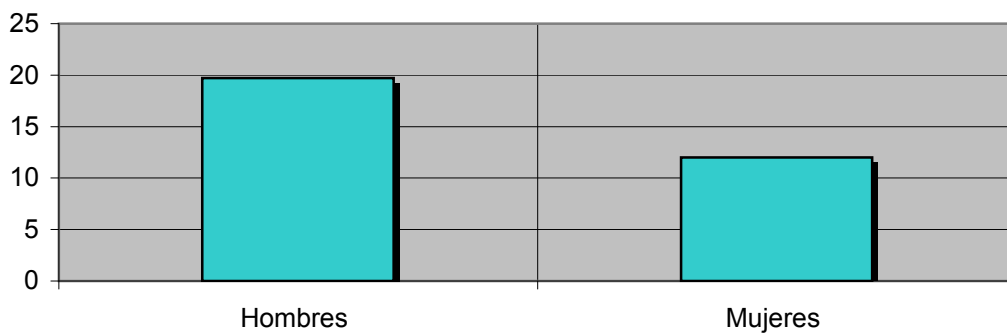
REF:son-farodeceuta01/j09

Muestra: población mayor de 15 años de toda el área de la muestra.

## Tiempo medio de dedicación diaria a la lectura de este periódico

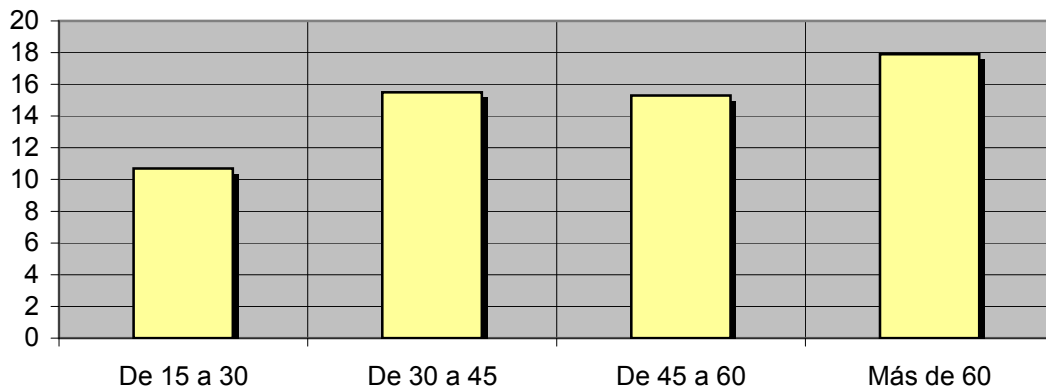
Análisis por sexos:

Hombres	Mujeres
19,7	12,0



Análisis por grupos de edad:

De 15 a 30	De 30 a 45	De 45 a 60	Más de 60
10,7	15,5	15,3	17,9



# INFORTÉCNICA

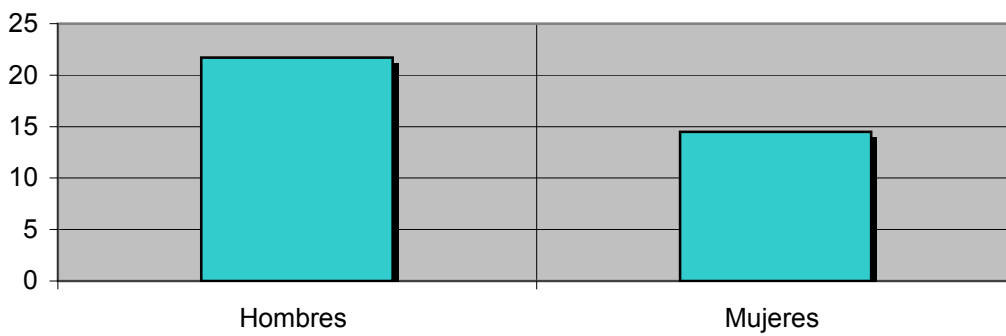
REF:son-farodeceuta01/j09

Muestra: Población lectora del diario.

## Tiempo medio de dedicación diaria a la lectura de este periódico

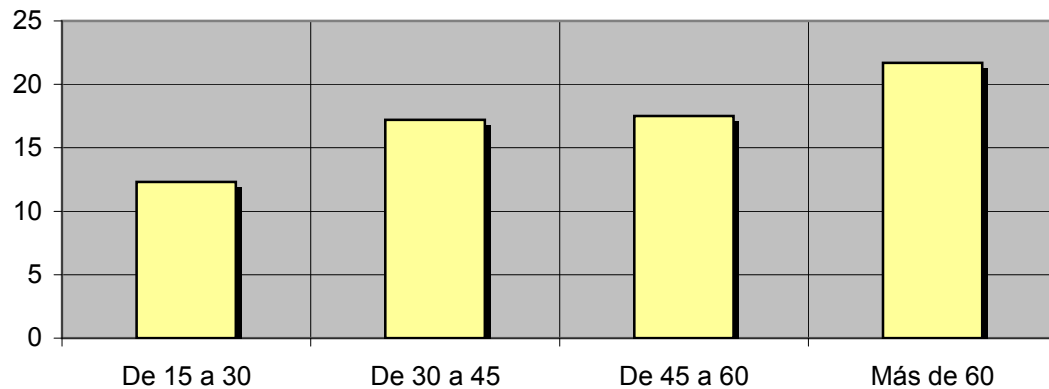
Análisis de sus lectores por sexos:

Hombres	Mujeres
21,7	14,5



Análisis de sus seguidores por grupos de edad:

De 15 a 30	De 30 a 45	De 45 a 60	Más de 60
12,3	17,2	17,5	21,7



## Análisis sobre sus lectores habituales

Se consideran habituales los que dedican una media de más de un minuto al día a leer este periódico.

Datos obtenidos:

- Progresión de la audiencia.
- Hábitos de lectura.
- Perfil del periódico según sus lectores.

# INFORTÉCNICA

REF:son-farodeceuta01/j09

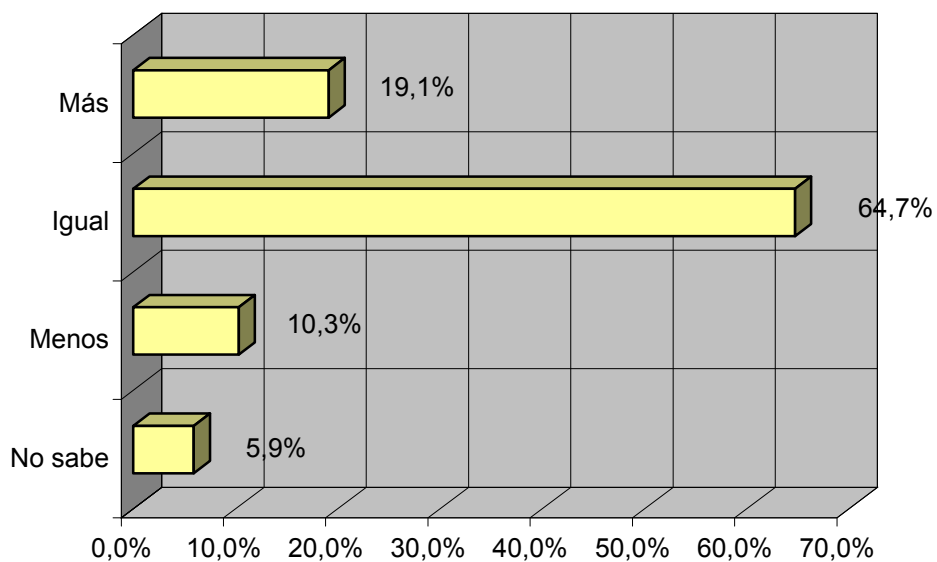
Muestra: población que conoce este periódico.

**Pregunta - Lee este periódico: más, igual o menos que el año pasado?**

- A. Más
- B. Igual
- C. Menos
- D. No sabe / no contesta

Análisis general

Respuesta	Porcentaje
Más	19,1%
Igual	64,7%
Menos	10,3%
No sabe	5,9%



Progresión de la audiencia



# INFORTÉCNICA

REF:son-farodeceuta01/j09

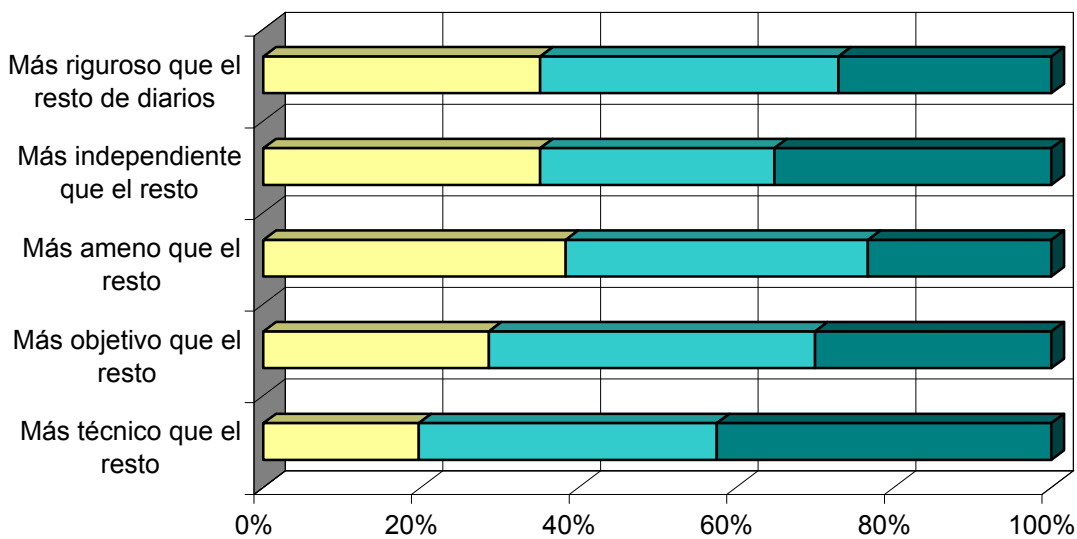
Muestra: Población lectora del Faro de Ceuta.

## Pregunta - En comparación al resto de diarios ¿Cómo definiría el perfil del Faro?

- Más riguroso que el resto de diarios
- Más independiente que el resto
- Más ameno que el resto
- Más objetivo que el resto
- Más técnico que el resto

### Análisis general

Respuesta	Sí	Dudoso	No
Más riguroso que el resto de diarios	35,1%	37,8%	27,0%
Más independiente que el resto	35,1%	29,7%	35,1%
Más ameno que el resto	38,4%	38,4%	23,3%
Más objetivo que el resto	28,6%	41,4%	30,0%
Más técnico que el resto	19,7%	37,8%	42,4%



Perfil del diario

# INFORTÉCNICA

REF:son-farodeceuta01/j09

**Pregunta - ¿Dónde suele leerlo: en casa, en el trabajo, en el bar o cafetería ...?**

- A. En casa
- B. En el trabajo
- C. En el bar o cafetería
- D. En otros lugares

Análisis general

Resp / Grupo	Porcentaje
En casa	49,5%
En el trabajo	29,4%
En la cafetería	21,1%
En otros lugares	<1%

