

ESTUDIO DE AUDIENCIA

"Radio Pulso"

FICHA TÉCNICA

Empresa que realiza el estudio	Información Técnica y Científica SL (Infortécnica)
Muestra	529 personas.
Margen de error de la muestra	Trabajando a un nivel de confianza del 95,5% (dos sigma), el margen de error es inferior al 5% para el conjunto de la muestra.
Universo	Población mayor de 15 años de la isla de Tenerife y La Gomera, El Hierro y La Palma
Tipo de entrevista	Telefónica, aleatoria y de distribución proporcional a la extensión de la población, obteniendo una muestra proporcional y significativa de cada grupo de sexo y edad.
Fecha del sondeo	Junio de 2009
Datos de Infortécnica	C/ Lepanto 422 08025 Barcelona Tel: 934334243 Fax: 934351627 Más información en: Http://www.infortecnica.com

Puede verificar la autenticidad de los datos del estudio consultando la web www.audiencia.org o contactando con Infortécnica.

“RADIO PULSO FM”, seguida ya por cerca de 85.000 radioyentes

En el último estudio realizado en junio de 2009, “Radio Pulso FM” es una emisora joven, cuya marca es conocida por un 18 por ciento de la población de la isla de Tenerife y por un 17 por ciento del conjunto de la provincia. El seguimiento habitual en el archipiélago es de cerca de 85.000 radioyentes, que le dedican una media 40 minutos al día.

Sobre el conjunto de la población, obtiene un tiempo medio de audiencia de tres minutos, con un share próximo al tres por ciento. “Radio Pulso FM” presenta una cuota de radioyentes (GRP’s), próxima a 17.000 personas.

El perfil del público es de ambos sexos, joven y de mediana edad. A medida que la emisora sea más conocida, incrementará su audiencia, como lo demuestra el elevado seguimiento observado entre quienes ya la conocen.

Análisis cuantitativo de la audiencia de la emisora por áreas

Datos obtenidos en cada área

- Grado de conocimiento de la población respecto al nombre de la emisora.
- Calidad de recepción.
- Frecuencia de seguimiento general de la emisora.
- Frecuencia de seguimiento en el último mes.
- Número de personas que siguen la emisora habitualmente.
- Número de personas que han seguido la emisora en el último mes.
- Tiempo medio de dedicación a la emisora.
- Tiempo medio de dedicación en el último mes.
- SHARE, GRP y total de horas de audiencia diaria (datos generales).
- SHARE, GRP y total de horas de audiencia diaria (datos del último mes).



Áreas de realización del estudio

Isla de Tenerife

Análisis cuantitativo

Última actualización	Junio de 2009
Población de los municipios de la muestra	886.033
Islas	Tenerife

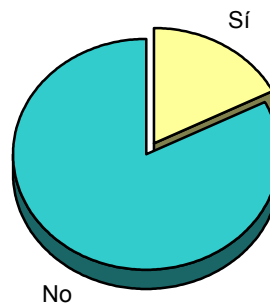
INFORTÉCNICA

REF:son-radiopulso01/j09

Muestra: población mayor de 15 años de: Isla de Tenerife

Pregunta - ¿Conoce la emisora "Radio Pulso"?

Respuesta	Porcentaje
Sí	17,6%
No	82,4%

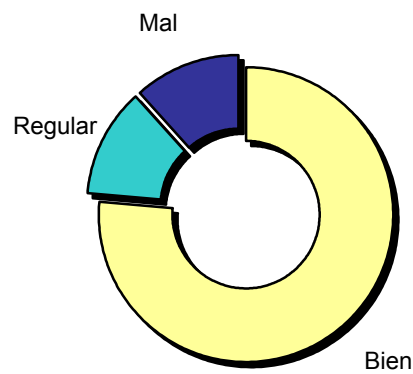


Grado de conocimiento de la población respecto al nombre de la emisora

Muestra: población de: Isla de Tenerife que conoce la emisora

Pregunta - En cuanto a la recepción de la señal "Radio Pulso" ¿se recibe bien, regular o mal?

Respuesta	Porcentaje
Bien	76,5%
Regular	11,8%
Mal	11,7%



Calidad de recepción

INFORTÉCNICA

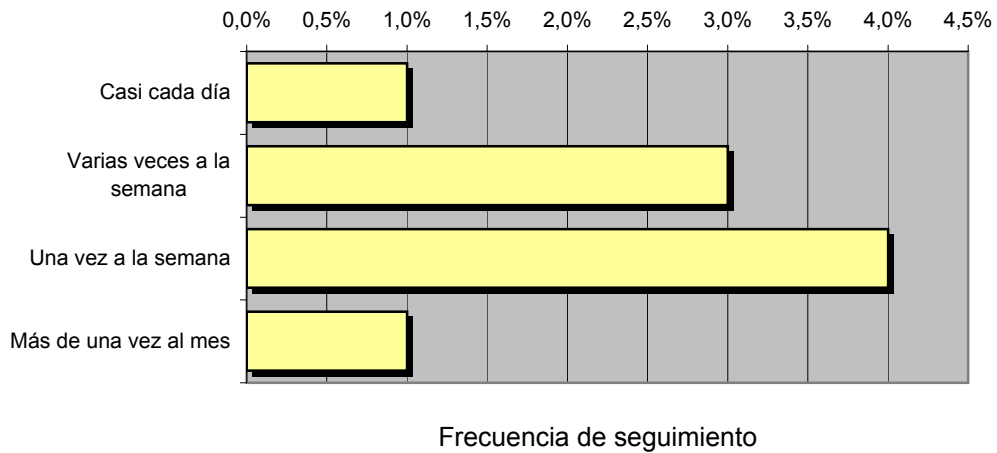
REF:son-radiopulso01/j09

Muestra: población mayor de 15 años de: Isla de Tenerife

Pregunta - ¿Con qué frecuencia sigue la emisora?

Respuesta	Porcentaje	Personas
Casi cada día	1%	8.860
Varias veces a la semana	3%	26.581
Una vez a la semana	4%	35.441
Más de una vez al mes	1%	8.860

Esta emisora es seguida habitualmente por **79.743** personas del área indicada



Tiempo medio de dedicación diaria a la emisora

min / día	desviación	SHARE	GRPs	Horas de audiencia diaria
3,0	12,6	2,9%	16.708	44.301,7

min / día: media de minutos diarios que dedica la población del área específica a la emisora

Desviación estándar sobre la media: muestra la dispersión de valores sobre la media.

SHARE: cuota de audiencia, expresada en porcentaje, respecto al resto de emisoras.

GRPs: cuota de audiencia, expresada en número de personas, respecto al resto de emisoras.

Horas de audiencia diaria: total de horas de seguimiento que dedica el conjunto de la población.

INFORTÉCNICA

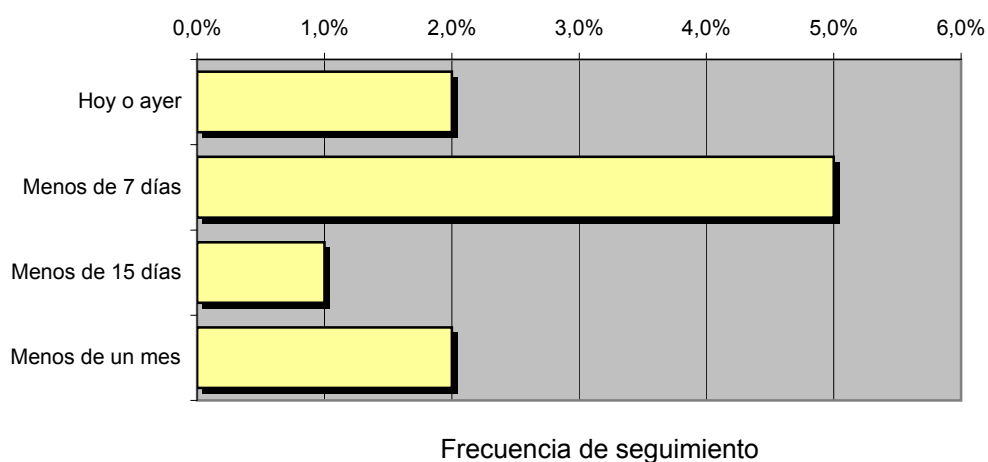
REF:son-radiopulso01/j09

Muestra: población mayor de 15 años de: Isla de Tenerife

Pregunta - ¿Aproximadamente, cuándo fue la última vez que escuchó "Radio Pulso"?

Respuesta	Porcentaje	Personas
Hoy o ayer	2%	17.721
Menos de 7 días	5%	44.302
Menos de 15 días	1%	8.860
Menos de un mes	2%	17.721

Esta emisora es seguida por **88.603** personas durante el último mes



Tiempo medio de dedicación diaria a la emisora durante el último mes

Datos del último mes	
min / día	desviación
2,2	9,4

Datos del último mes		
SHARE	GRPs	Horas de audiencia diaria
2,1%	12.253	32.487,9

min / día: media de minutos diarios que dedica la población del área específica a la emisora

Desviación estándar sobre la media: muestra la dispersión de valores sobre la media.

SHARE: cuota de audiencia, expresada en porcentaje, respecto al resto de emisoras.

GRPs: cuota de audiencia, expresada en número de personas, respecto al resto de emisoras.

Horas de audiencia diaria: total de horas de seguimiento que dedica el conjunto de la población.



Áreas de realización del estudio

Resto de islas de la provincia de Santa Cruz

Análisis cuantitativo

Última actualización	Junio de 2009
Población de los municipios de la muestra	119.903
Islas	La Gomera El Hierro La Palma

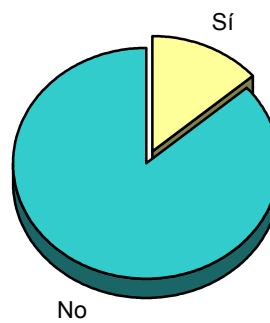
INFORTÉCNICA

REF:son-radiopulso01/j09

Muestra: población mayor de 15 años de: Resto de islas de la provincia de Santa Cruz

Pregunta - ¿Conoce la emisora "Radio Pulso"?

Respuesta	Porcentaje
Sí	13,6%
No	86,4%

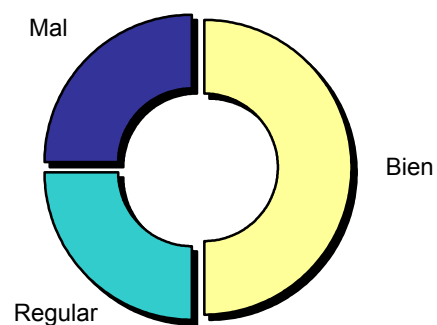


Grado de conocimiento de la población respecto al nombre de la emisora

Muestra: población de: Resto de islas de la provincia de Santa Cruz que conoce la emisora

Pregunta - En cuanto a la recepción de la señal "Radio Pulso" ¿se recibe bien, regular o mal?

Respuesta	Porcentaje
Bien	50%
Regular	25%
Mal	25%



Calidad de recepción

INFORTÉCNICA

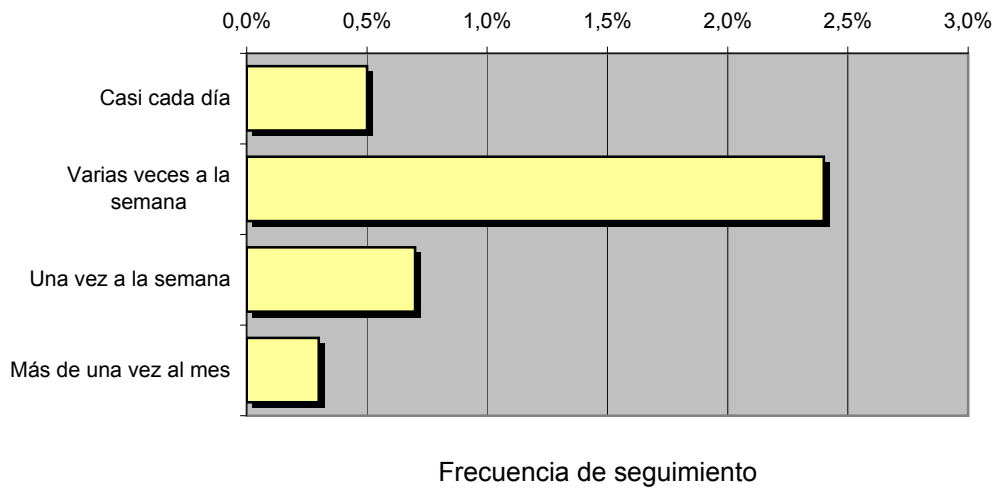
REF:son-radiopulso01/j09

Muestra: población mayor de 15 años de: Resto de islas de la provincia de Santa Cruz

Pregunta - ¿Con qué frecuencia sigue la emisora?

Respuesta	Porcentaje	Personas
Casi cada día	0,5%	600
Varias veces a la semana	2,4%	2.878
Una vez a la semana	0,7%	839
Más de una vez al mes	0,3%	360

Esta emisora es seguida habitualmente por **4.676** personas del área indicada



Tiempo medio de dedicación diaria a la emisora

min / día	desviación	SHARE	GRPs	Horas de audiencia diaria
1,7	11,2	1,6%	1.256	3.330,3

min / día: media de minutos diarios que dedica la población del área específica a la emisora

Desviación estándar sobre la media: muestra la dispersión de valores sobre la media.

SHARE: cuota de audiencia, expresada en porcentaje, respecto al resto de emisoras.

GRPs: cuota de audiencia, expresada en número de personas, respecto al resto de emisoras.

Horas de audiencia diaria: total de horas de seguimiento que dedica el conjunto de la población.

INFORTÉCNICA

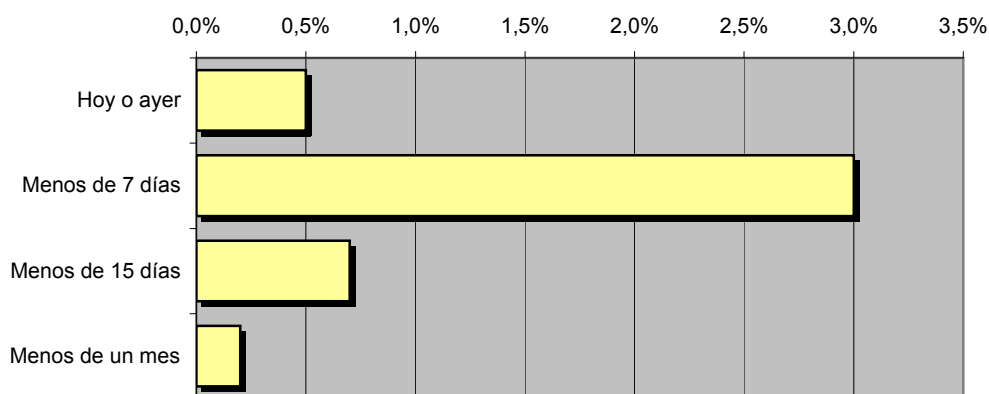
REF:son-radiopulso01/j09

Muestra: población mayor de 15 años de: Resto de islas de la provincia de Santa Cruz

Pregunta - ¿Aproximadamente, cuándo fue la última vez que escuchó "Radio Pulso"?

Respuesta	Porcentaje	Personas
Hoy o ayer	0,5%	600
Menos de 7 días	3,0%	3.597
Menos de 15 días	0,7%	839
Menos de un mes	0,2%	240

Esta emisora es seguida por **5.276** personas durante el último mes



Frecuencia de seguimiento en el último mes

Tiempo medio de dedicación diaria a la emisora durante el último mes

Datos del último mes	
min / día	desviación
1,3	3,8

Datos del último mes		
SHARE	GRPs	Horas de audiencia diaria
1,2%	980	2.597,9

min / día: media de minutos diarios que dedica la población del área específica a la emisora

Desviación estándar sobre la media: muestra la dispersión de valores sobre la media.

SHARE: cuota de audiencia, expresada en porcentaje, respecto al resto de emisoras.

GRPs: cuota de audiencia, expresada en número de personas, respecto al resto de emisoras.

Horas de audiencia diaria: total de horas de seguimiento que dedica el conjunto de la población.

Análisis por grupos de sexo y edad

Los datos que se presentan a continuación están basados en el conjunto de la muestra y no son proporcionales a la población de cada área.

Datos obtenidos:

- Conocimiento del nombre de la emisora por sexos y edades.
- Tiempo de dedicación diario por sexos y edades.
- Tiempo de dedicación diario de sus oyentes por sexos y edades.

INFORTÉCNICA

REF:son-radiopulso01/j09

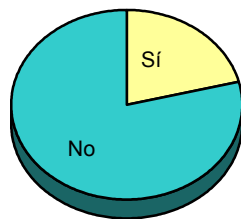
Muestra: población mayor de 15 años de toda el área de la muestra.

Pregunta - ¿Conoce la emisora "Radio Pulso"?

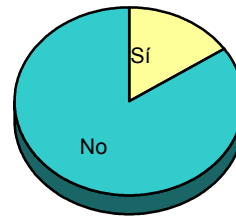
Análisis comparativo por grupos de sexo

Resp / Grupo	Hombres	Mujeres
Sí	21,2%	15,6%
No	78,8%	84,4%

Hombres

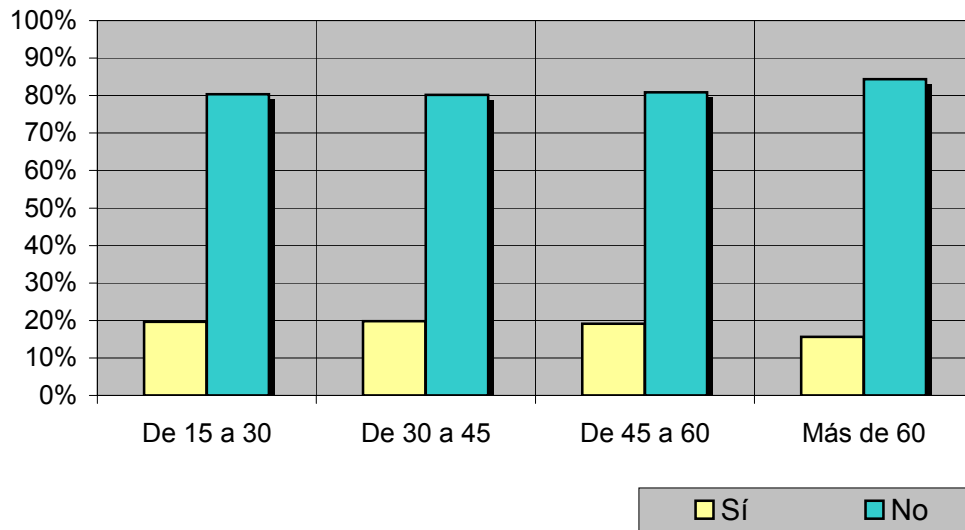


Mujeres



Análisis comparativo por grupos de edad

Resp \ Grupo	De 15 a 30	De 30 a 45	De 45 a 60	Más de 60
Sí	19,6%	19,8%	19,1%	15,6%
No	80,4%	80,2%	80,9%	84,4%



INFORTÉCNICA

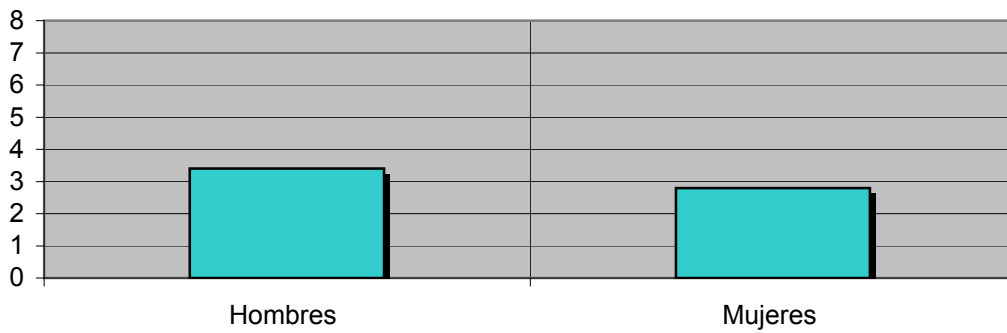
REF:son-radiopulso01/j09

Muestra: población mayor de 15 años de toda el área de la muestra.

Tiempo medio de dedicación diaria a la emisora (minutos / día)

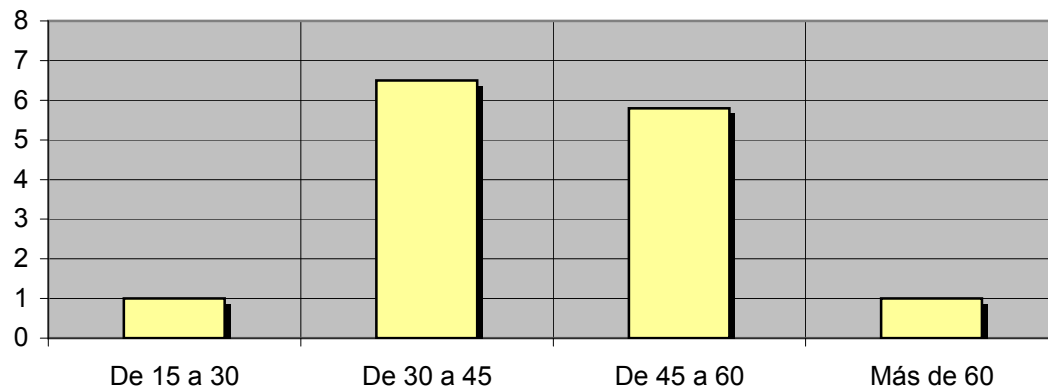
Análisis por sexos:

Hombres	Mujeres
3,4	2,8



Análisis por grupos de edad:

De 15 a 30	De 30 a 45	De 45 a 60	Más de 60
1,0	6,5	5,8	1,0



INFORTÉCNICA

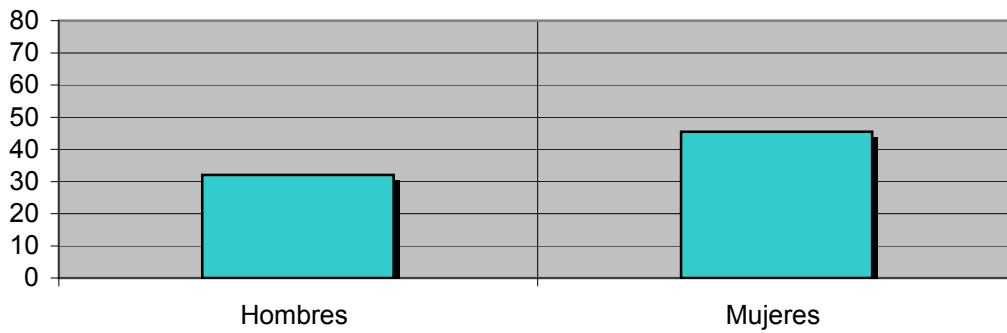
REF:son-radiopulso01/j09

Muestra: Población oyente de la emisora.

Tiempo medio de dedicación diaria a la emisora (minutos / día)

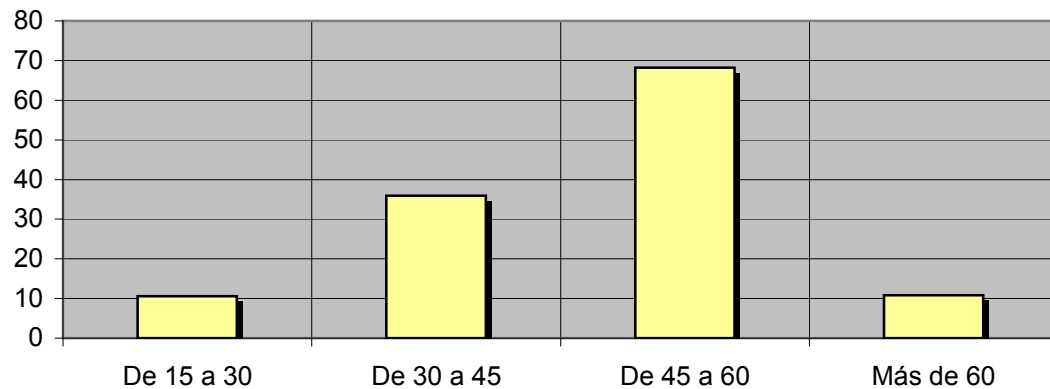
Análisis de sus seguidores por sexos:

Hombres	Mujeres
32,0	45,5



Análisis de sus seguidores por grupos de edad:

De 15 a 30	De 30 a 45	De 45 a 60	Más de 60
10,6	35,9	68,2	10,8



Análisis sobre los oyentes habituales de la emisora

Se consideran habituales los que dedican una media de más de un minuto al día a la emisora.

Datos obtenidos:

- Distribución de la audiencia durante el día
- Distribución de la audiencia durante la semana
- Progresión de la audiencia

INFORTÉCNICA

REF:son-radiopulso01/j09

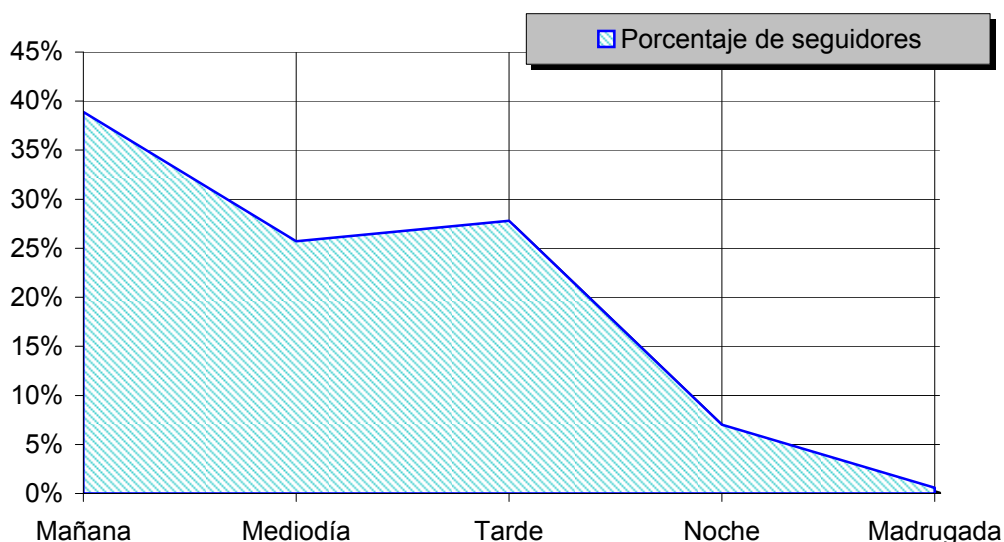
Muestra: Población habitual de la emisora.

Pregunta - ¿A qué horas escucha habitualmente "Radio Pulso"?

- A. Mañana (6h - 12h)
- B. Mediodía (12h - 16h)
- C. Tarde (16h - 20h)
- D. Noche (20h - 1h)
- E. Madrugada (1h - 6h)

Análisis general

Respuesta	Porcentaje de seguidores
Mañana	38,9%
Mediodía	25,7%
Tarde	27,8%
Noche	7,0%
Madrugada	0,6%



Distribución de la audiencia durante el día

Los resultados obtenidos son un reflejo del horario más común de sintonización de la emisora. Lo que no significa que no la sigan fuera del horario más habitual.

INFORTÉCNICA

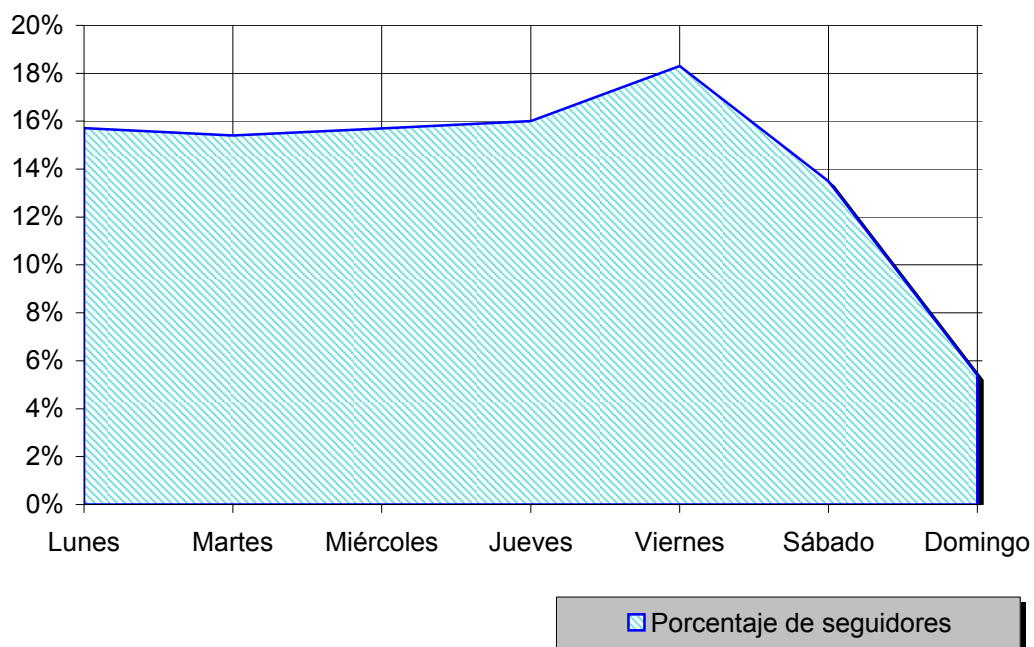
REF:son-radiopulso01/j09

Muestra: Población habitual de la emisora.

Pregunta - ¿Qué días de la semana suele escuchar "Radio Pulso"?

Análisis general

Respuesta	Porcentaje de seguidores
Lunes	15,7%
Martes	15,4%
Miércoles	15,7%
Jueves	16,0%
Viernes	18,3%
Sábado	13,5%
Domingo	5,4%



Distribución de la audiencia durante los días de la semana

INFORTÉCNICA

REF:son-radiopulso01/j09

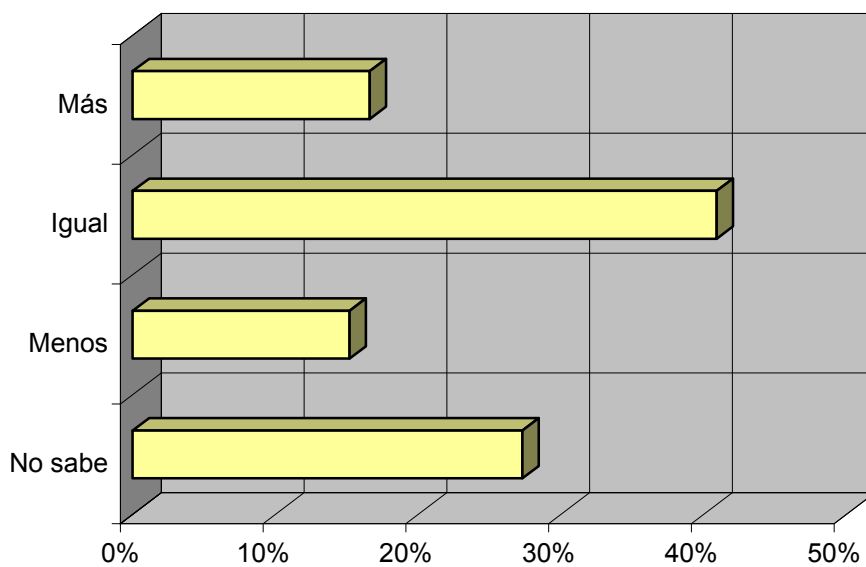
Muestra: Población que conoce la emisora.

Pregunta - ¿Sigue la emisora: más, igual o menos que hace un año?

- A. Más
- B. Igual
- C. Menos
- D. No sabe / no contesta

Análisis general

Respuesta	Porcentaje
Más	16,6%
Igual	40,9%
Menos	15,2%
No sabe	27,3%



Progresión de la audiencia