

**ESTUDIO DE AUDIENCIA**  
**"Televisión de Galicia"**

## FICHA TÉCNICA

<b>Empresa que realiza el estudio</b>	Información Técnica y Científica SL (Infortécnica)
<b>Muestra</b>	450 personas.
<b>Margen de error de la muestra</b>	Trabajando a un nivel de confianza del 95,5% (dos sigma), el margen de error es inferior al 5% para el conjunto de la muestra.
<b>Universo</b>	Población mayor de 15 años de Galicia.
<b>Tipo de entrevista</b>	Telefónica, aleatoria y de distribución proporcional a la extensión de la población, obteniendo una muestra proporcional y significativa de cada grupo de sexo y edad.
<b>Fecha del sondeo</b>	Junio de 2009
<b>Datos de Infortécnica</b>	C/ Lepanto 422 08025 Barcelona Tel: 934334243 Fax: 934351627 Más información en: <a href="http://www.infortecnica.com">Http://www.infortecnica.com</a>

Puede verificar la autenticidad de los datos del estudio consultando la web [www.audiencia.org](http://www.audiencia.org) o contactando con Infortécnica.

## **TV GALICIA, SEGUIDA POR MAS DE DOS MILLONES DE PERSONAS, OBTIENE CERCA DEL 20 POR CIENTO DE SHARE Y UNA CUOTA GRP DE 600.000 TELESPECTADORES AL DÍA**

“TV Galicia” es conocida por la gran mayoría de la población de su comunidad autonómica. Se encuentra sintonizada en un 84 por ciento de los televisores. Más de dos millones de telespectadores la siguen de forma habitual, dedicando a la emisora una media de casi una hora al día.

El conjunto de la población dedica a la cadena una media de 46 minutos diarios, con una cuota (share) próxima al 20 por ciento de la audiencia total de televisión. El GRP's resultante es cercano a 600.000 telespectadores.

La variada oferta de programación proporciona a la cadena un seguimiento general por parte de todos los grupos de sexo y edad.

## Análisis cuantitativo de la audiencia de la emisora por áreas

### Datos obtenidos en cada área

- Grado de conocimiento de la población respecto al nombre de la emisora.
- Porcentaje de sintonización.
- Calidad de recepción.
- Frecuencia de seguimiento general de la emisora.
- Frecuencia de seguimiento en el último mes.
- Número de personas que siguen la emisora habitualmente.
- Número de personas que han seguido la emisora en el último mes.
- Tiempo medio de dedicación diaria a la emisora.
- Tiempo medio de dedicación diaria en el último mes.
- SHARE, GRP y total de horas de audiencia diaria (datos generales).
- SHARE, GRP y total de horas de audiencia diaria (datos del último mes).



Áreas de realización del estudio

## Área de Galicia

### **Análisis cuantitativo**

<b>Última actualización</b>	Junio de 2009
<b>Población de los municipios de la muestra</b>	2.783.100
<b>Municipios</b>	Municipios de Galicia

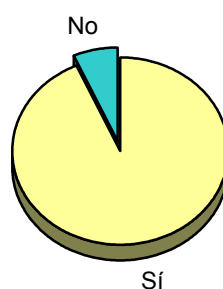
# INFORTÉCNICA

REF:son-tvgalicia/j09

Muestra: población mayor de 15 años de: Área de Galicia

## Pregunta - ¿Conoce la emisora "Televisión de Galicia"?

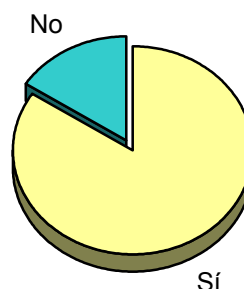
Respuesta	Porcentaje
Sí	93,4%
No	6,6%



Grado de conocimiento de la población respecto al nombre de la emisora

## Pregunta - ¿Tiene sintonizada "Televisión de Galicia" en su televisor?

Respuesta	Porcentaje
Sí	84,1%
No	15,9%

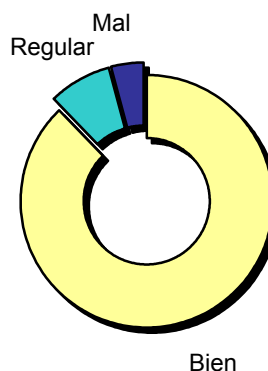


Porcentaje de sintonización

Muestra: población de: Área de Galicia que conoce la emisora

## Pregunta - En cuanto a la recepción de la señal "Televisión de Galicia" ¿se recibe bien, regular o mal?

Respuesta	Porcentaje
Bien	87,7%
Regular	8,2%
Mal	4,1%



Calidad de recepción

# INFORTÉCNICA

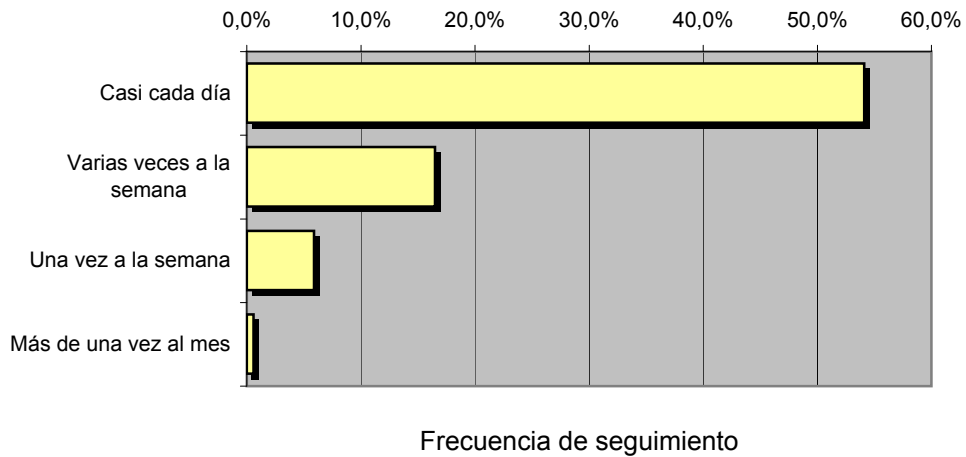
REF:son-tvgalicia/j09

Muestra: población mayor de 15 años de: Área de Galicia

## Pregunta - ¿Con qué frecuencia sigue la emisora?

Respuesta	Porcentaje	Personas
Casi cada día	54,1%	1.505.657
Varias veces a la semana	16,5%	459.212
Una vez a la semana	5,9%	164.203
Más de una vez al mes	0,6%	16.699

Esta emisora es seguida habitualmente por **2.145.770** personas del área indicada



## Tiempo medio de dedicación diaria a la emisora

min / día	desviación	SHARE	GRPs	Horas de audiencia diaria
46,2	5,0	24,1%	669.683	2.142.987,0

min / día: media de minutos diarios que dedica la población del área específica a la emisora

Desviación estándar sobre la media: muestra la dispersión de valores sobre la media.

SHARE: cuota de audiencia, expresada en porcentaje, respecto al resto de emisoras.

GRPs: cuota de audiencia, expresada en número de personas, respecto al resto de emisoras.

Horas de audiencia diaria: total de horas de seguimiento que dedica el conjunto de la población.

# INFORTÉCNICA

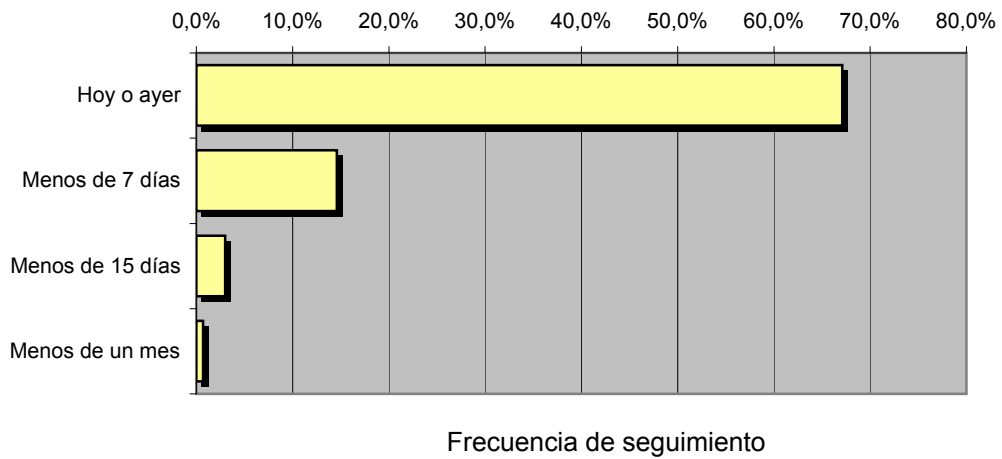
REF:son-tvgalicia/j09

Muestra: población mayor de 15 años de: Área de Galicia

**Pregunta - ¿Aproximadamente, cuándo fue la última vez que vió "Televisión de Galicia"?**

Respuesta	Porcentaje	Personas
Hoy o ayer	67,1%	1.867.460
Menos de 7 días	14,6%	406.333
Menos de 15 días	3,0%	83.493
Menos de un mes	0,7%	19.482

Esta emisora ha sido seguida por **2.376.767** personas durante el último me



## Tiempo medio de dedicación diaria a la emisora durante el último mes

Datos del último mes	
min / día	desviación
39,7	5,0

Datos del último mes		
SHARE	GRPs	Horas de audiencia diaria
20,7%	575.464	1.841.484,5

min / día: media de minutos diarios que dedica la población del área específica a la emisora

Desviación estándar sobre la media: muestra la dispersión de valores sobre la media.

SHARE: cuota de audiencia, expresada en porcentaje, respecto al resto de emisoras.

GRPs: cuota de audiencia, expresada en número de personas, respecto al resto de emisoras.

Horas de audiencia diaria: total de horas de seguimiento que dedica el conjunto de la población.



## Análisis por grupos de sexo y edad

Los datos que se presentan a continuación están basados en el conjunto de la muestra y no son proporcionales a la población de cada área.

### Datos obtenidos:

- Conocimiento del nombre de la emisora por sexos y edades.
- Frecuencia de seguimiento por sexos y edades.
- Tiempo de dedicación diario por sexos y edades.
- Tiempo de dedicación diario de los habituales a la emisora por sexos y edades.

# INFORTÉCNICA

REF:son-tvgalicia/j09

Muestra: población mayor de 15 años de toda el área de la muestra.

## Pregunta - ¿Conoce la emisora "Televisión de Galicia"?

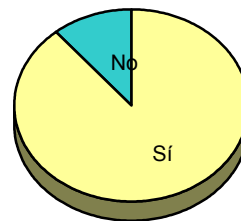
Análisis comparativo por grupos de sexo

Resp / Grupo	Hombres	Mujeres
Sí	97,2%	89,0%
No	2,8%	11,0%

Hombres

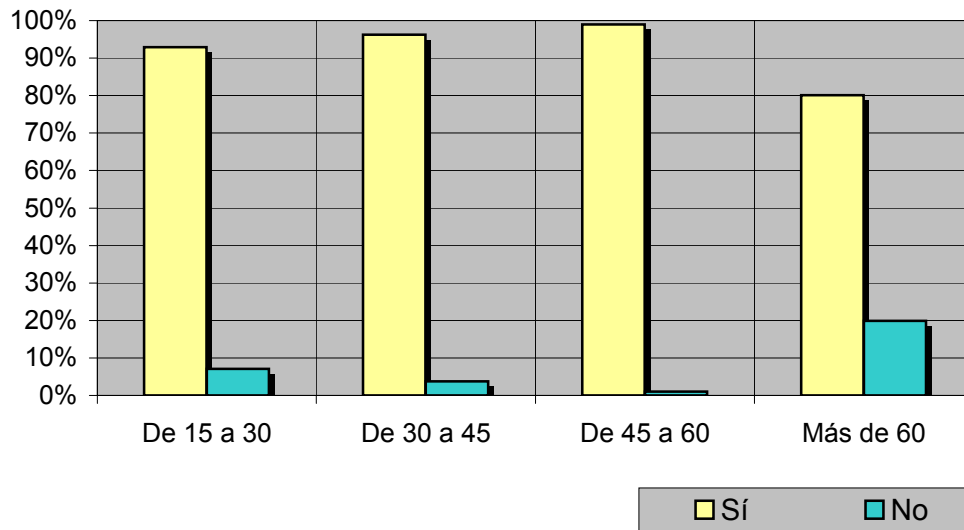


Mujeres



Análisis comparativo por grupos de edad

Resp \ Grupo	De 15 a 30	De 30 a 45	De 45 a 60	Más de 60
Sí	92,9%	96,2%	99,0%	80,1%
No	7,1%	3,8%	1,0%	19,9%



# INFORTÉCNICA

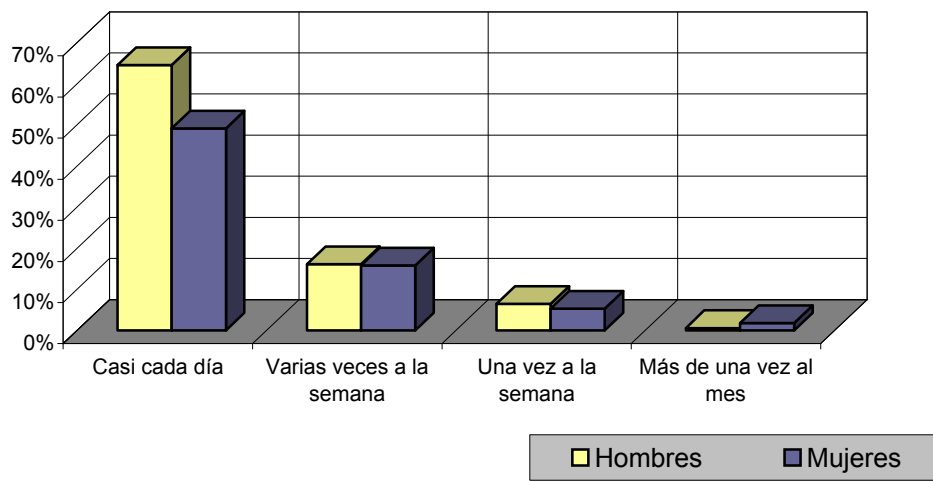
REF:son-tvgalicia/j09

Muestra: población mayor de 15 años de toda el área de la muestra.

## Pregunta - ¿Con qué frecuencia sigue la emisora?

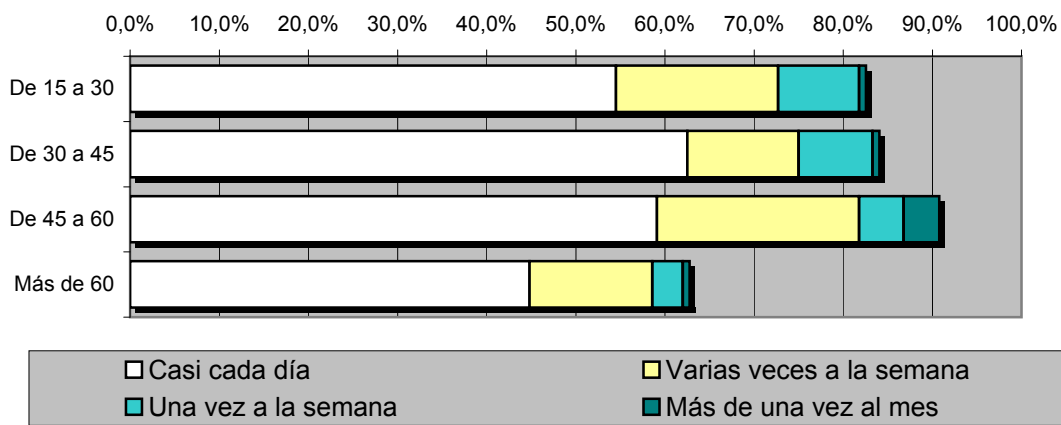
Análisis por grupos de sexo

Respuesta	Hombres	Mujeres
Casi cada día	64,5%	49,1%
Varias veces a la semana	16,1%	15,8%
Una vez a la semana	6,5%	5,3%
Más de una vez al mes	0,6%	1,8%



Análisis comparativo por grupos de edad

Resp \ Grupo	De 15 a 30	De 30 a 45	De 45 a 60	Más de 60
Casi cada día	54,5%	62,5%	59,1%	44,8%
Varias veces a la semana	18,2%	12,5%	22,7%	13,8%
Una vez a la semana	9,1%	8,3%	5,0%	3,4%
Más de una vez al mes	0,8%	0,8%	4,0%	0,8%



# INFORTÉCNICA

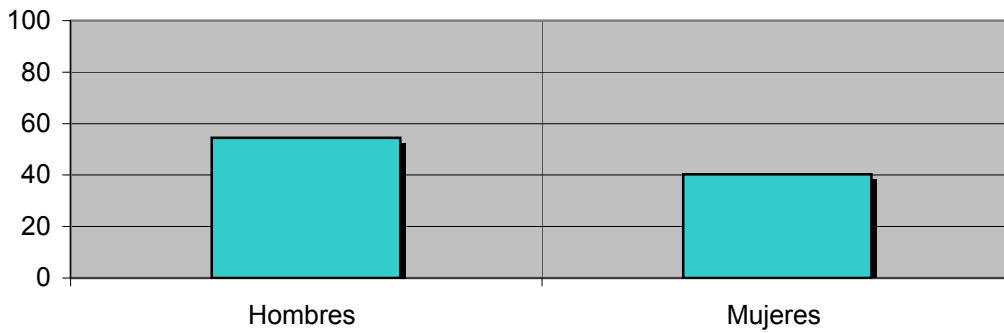
REF:son-tvgalicia/j09

Muestra: población mayor de 15 años de toda el área de la muestra.

## Tiempo medio de dedicación diaria a la emisora (minutos / día)

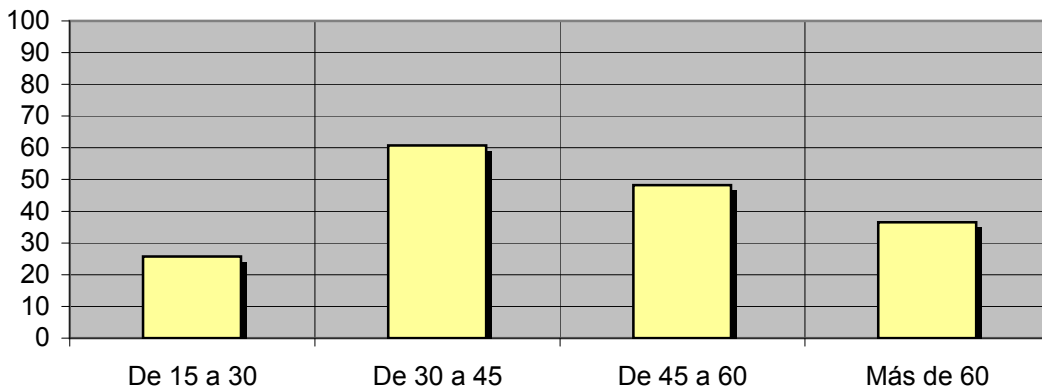
Análisis por sexos:

Hombres	Mujeres
54,5	40,3



Análisis por grupos de edad:

De 15 a 30	De 30 a 45	De 45 a 60	Más de 60
25,7	60,7	48,2	36,5



# INFORTÉCNICA

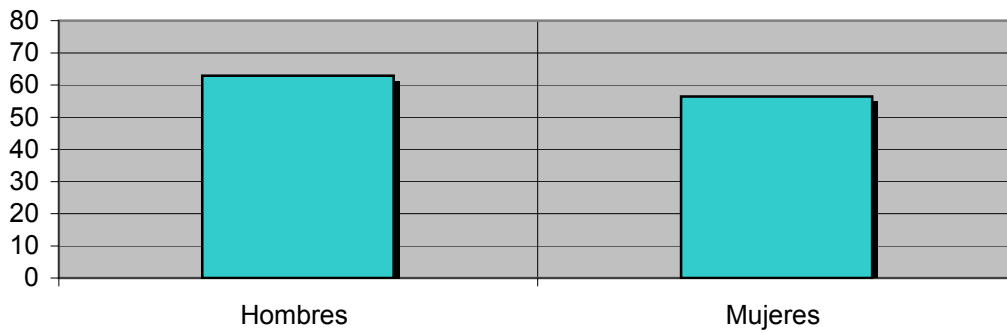
REF:son-tvgalicia/j09

Muestra: Población que sigue la emisora, por lo menos ocasionalmente.

## Tiempo medio de dedicación diaria a la emisora (minutos / día)

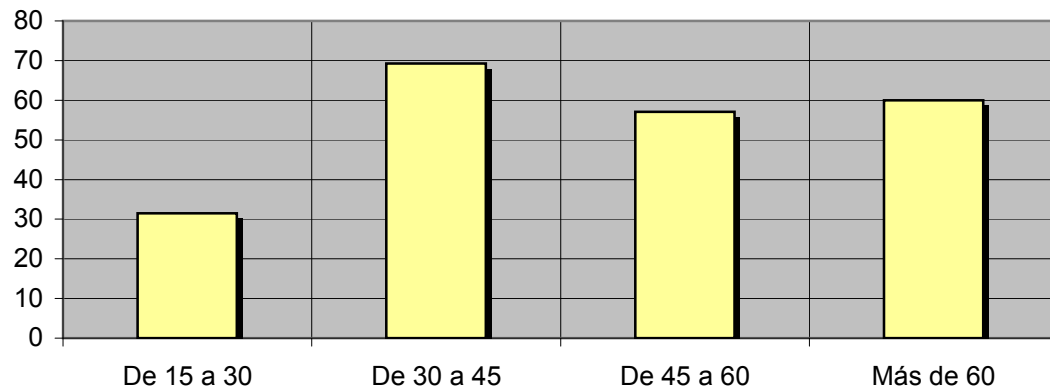
Análisis de sus seguidores por sexos:

Hombres	Mujeres
62,9	56,4



Análisis de sus seguidores por grupos de edad:

De 15 a 30	De 30 a 45	De 45 a 60	Más de 60
31,5	69,3	57,1	60,0



## Análisis sobre los seguidores habituales de la emisora

Se consideran habituales aquellos que dedican una media de más de un minuto al día a la emisora.

Datos obtenidos:

- Distribución de la audiencia durante el día

# INFORTÉCNICA

REF:son-tvgalicia/j09

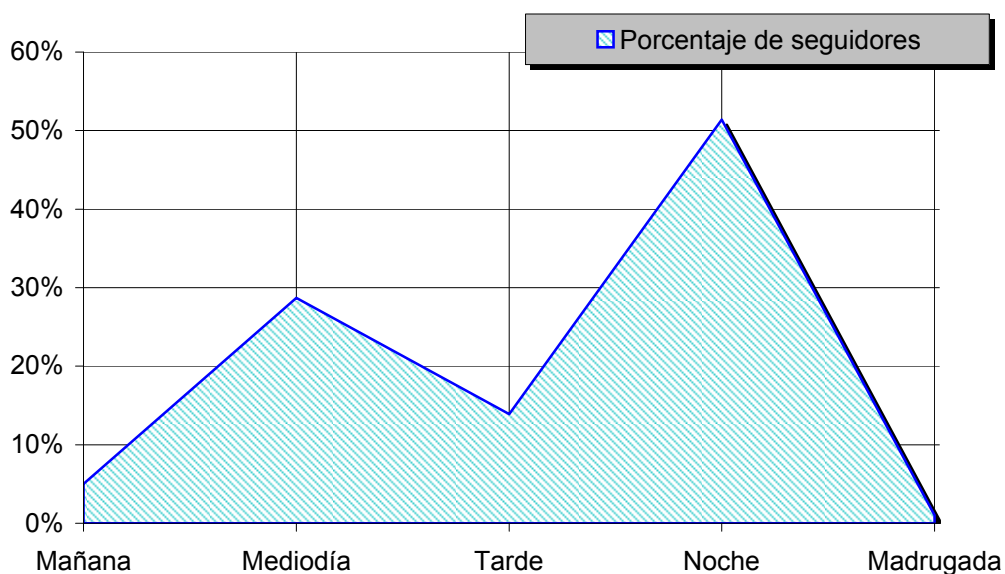
Muestra: Población habitual de la emisora.

## Pregunta - ¿A qué horas sigue habitualmente "Televisión de Galicia"?

- A. Mañana (6h - 12h)
- B. Mediodía (12h - 16h)
- C. Tarde (16h - 20h)
- D. Noche (20h - 1h)
- E. Madrugada (1h - 6h)

### Análisis general

Respuesta	Porcentaje de seguidores
Mañana	5,0%
Mediodía	28,7%
Tarde	13,9%
Noche	51,4%
Madrugada	1,0%



Distribución de la audiencia durante el día

Los resultados obtenidos son un reflejo del horario más común de sintonización de la emisora. Lo que no significa que no la sigan fuera del horario más habitual.