

**ESTUDIO DE AUDIENCIA**  
**"Tele Toledo"**

## FICHA TÉCNICA

<b>Empresa que realiza el estudio</b>	Información Técnica y Científica SL (Infortécnica)
<b>Muestra</b>	510 personas.
<b>Margen de error de la muestra</b>	Trabajando a un nivel de confianza del 95,5% (dos sigma), el margen de error es inferior al 5% para el conjunto de la muestra.
<b>Universo</b>	Población mayor de 15 del municipio de Toledo y la provincia de Toledo, excluyendo la capital.
<b>Tipo de entrevista</b>	Telefónica, aleatoria y de distribución proporcional a la extensión de la población, obteniendo una muestra proporcional y significativa de cada grupo de sexo y edad.
<b>Fecha del sondeo</b>	Mayo de 2009
<b>Datos de Infortécnica</b>	C/ Lepanto 422 08025 Barcelona Tel: 934334243 Fax: 934351627 Más información en: <a href="http://www.infortecnica.com">Http://www.infortecnica.com</a>

Puede verificar la autenticidad de los datos del estudio consultando la web [www.audiencia.org](http://www.audiencia.org) o contactando con Infortécnica.

## **“TELE TOLEDO”, SUPERA UN 7,5 DE SHARE EN LA CAPITAL**

En el último estudio realizado en mayo de 2009. "Tele Toledo" es conocida por el 95 por ciento de la población de Toledo. En la Capital, la tienen presintonizada ocho de cada diez televisores. La mitad de la población de la provincia la sigue con frecuencia, cerca de 300.000 telespectadores (más de 330.000 durante el último mes); dedicando a la emisora cerca de media hora al día.

En la Capital, “Tele Toledo” obtiene una media de audiencia de 14,5 minutos al día y un share del 7.5 por ciento, con un GRP’s global provincial cercano a 35.000 personas al día.

La emisora presenta un seguimiento general por parte de todos los grupos de sexo y edad, gracias a su variada programación.

## Análisis cuantitativo de la audiencia de la emisora por áreas

### Datos obtenidos en cada área

- Grado de conocimiento de la población respecto al nombre de la emisora.
- Porcentaje de sintonización.
- Calidad de recepción.
- Frecuencia de seguimiento general de la emisora.
- Frecuencia de seguimiento en el último mes.
- Número de personas que siguen la emisora habitualmente.
- Número de personas que han seguido la emisora en el último mes.
- Tiempo medio de dedicación diaria a la emisora.
- Tiempo medio de dedicación diaria en el último mes.
- SHARE, GRP y total de horas de audiencia diaria (datos generales).
- SHARE, GRP y total de horas de audiencia diaria (datos del último mes).



## Ciudad de Toledo

### Análisis cuantitativo

<b>Última actualización</b>	Mayo de 2009
<b>Población de los municipios de la muestra</b>	80.810
<b>Municipios</b>	Toledo

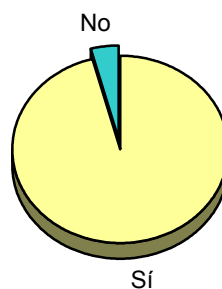
# INFORTÉCNICA

REF:son-teletoledo01/m09

Muestra: población mayor de 15 años de: Ciudad de Toledo

## Pregunta - ¿Conoce la emisora de TV local "Tele Toledo"?

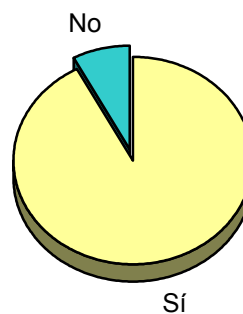
Respuesta	Porcentaje
Sí	95,8%
No	4,2%



Grado de conocimiento de la población respecto al nombre de la emisora

## Pregunta - ¿Tiene sintonizada "Tele Toledo" en su televisor?

Respuesta	Porcentaje
Sí	92,3%
No	7,7%

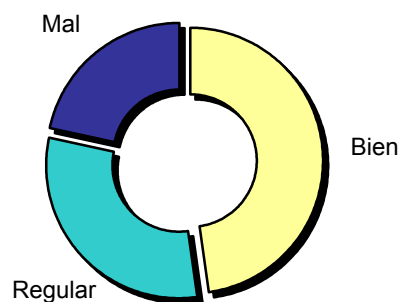


Porcentaje de sintonización

Muestra: población de: Ciudad de Toledo que conoce la emisora

## Pregunta - En cuanto a la recepción de la señal "Tele Toledo" ¿se recibe bien, regular o mal?

Respuesta	Porcentaje
Bien	47,9%
Regular	30,4%
Mal	21,7%



Calidad de recepción

# INFORTÉCNICA

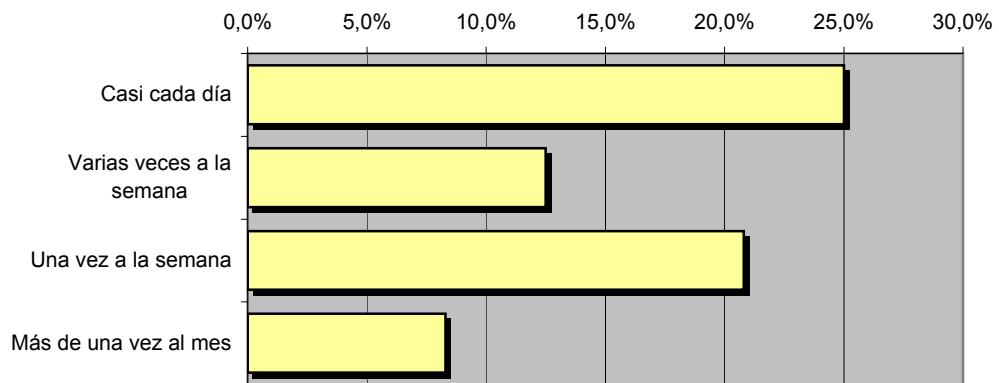
REF:son-teletoledo01/m09

Muestra: población mayor de 15 años de: Ciudad de Toledo

## Pregunta - ¿Con qué frecuencia sigue la emisora?

Respuesta	Porcentaje	Personas
Casi cada día	25,0%	20.203
Varias veces a la semana	12,5%	10.101
Una vez a la semana	20,8%	16.808
Más de una vez al mes	8,3%	6.707

Esta emisora es seguida habitualmente por **53.819** personas del área indicada



Frecuencia de seguimiento

## Tiempo medio de dedicación diaria a la emisora

min / día	desviación	SHARE	GRPs	Horas de audiencia diaria
14,5	24,1	7,5%	6.087	19.477,1

min / día: media de minutos diarios que dedica la población del área específica a la emisora

Desviación estándar sobre la media: muestra la dispersión de valores sobre la media.

SHARE: cuota de audiencia, expresada en porcentaje, respecto al resto de emisoras.

GRPs: cuota de audiencia, expresada en número de personas, respecto al resto de emisoras.

Horas de audiencia diaria: total de horas de seguimiento que dedica el conjunto de la población.

# INFORTÉCNICA

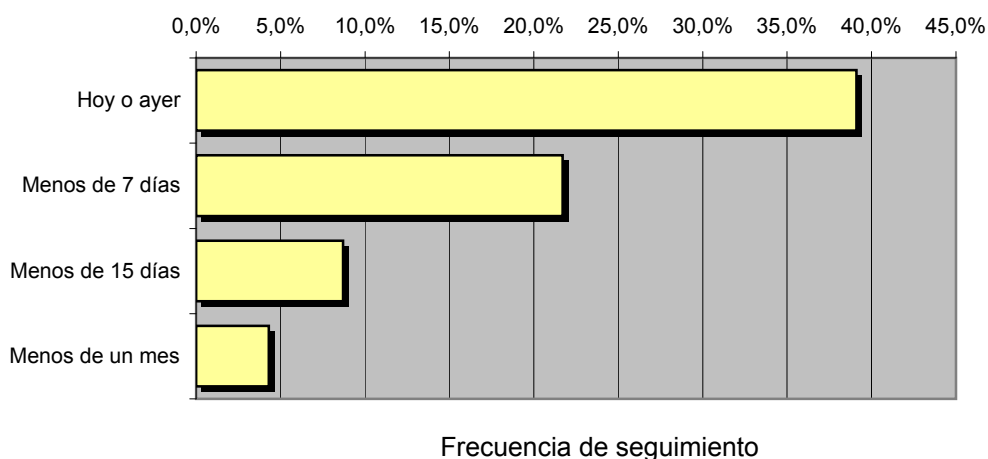
REF:son-teletoledo01/m09

Muestra: población mayor de 15 años de: Ciudad de Toledo

**Pregunta - ¿Aproximadamente, cuándo fue la última vez que vió "Tele Toledo"?**

Respuesta	Porcentaje	Personas
Hoy o ayer	39,1%	31.597
Menos de 7 días	21,7%	17.536
Menos de 15 días	8,7%	7.030
Menos de un mes	4,3%	3.475

Esta emisora ha sido seguida por **59.638** personas durante el último mes.



## Tiempo medio de dedicación diaria a la emisora durante el último mes

Datos del último mes	
min / día	desviación
12,0	13,6

Datos del último mes		
SHARE	GRPs	Horas de audiencia diaria
6,6%	5.333	16.162,0

min / día: media de minutos diarios que dedica la población del área específica a la emisora

Desviación estándar sobre la media: muestra la dispersión de valores sobre la media.

SHARE: cuota de audiencia, expresada en porcentaje, respecto al resto de emisoras.

GRPs: cuota de audiencia, expresada en número de personas, respecto al resto de emisoras.

Horas de audiencia diaria: total de horas de seguimiento que dedica el conjunto de la población.





## Provincia de Toledo (excluyendo la capital)

### **Análisis cuantitativo**

<b>Última actualización</b>	Mayo de 2009
<b>Población de los municipios de la muestra</b>	589.393
<b>Municipios</b>	Resto de la provincia

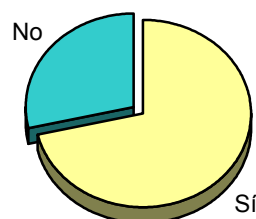
# INFORTÉCNICA

REF:son-teletoledo01/m09

Muestra: población mayor de 15 años de: Provincia de Toledo (excluyendo la capital)

## Pregunta - ¿Conoce la emisora de TV local "Tele Toledo"?

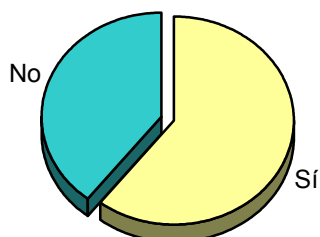
Respuesta	Porcentaje
Sí	71,3%
No	28,7%



Grado de conocimiento de la población respecto al nombre de la emisora

## Pregunta - ¿Tiene sintonizada "Tele Toledo" en su televisor?

Respuesta	Porcentaje
Sí	60,5%
No	39,5%

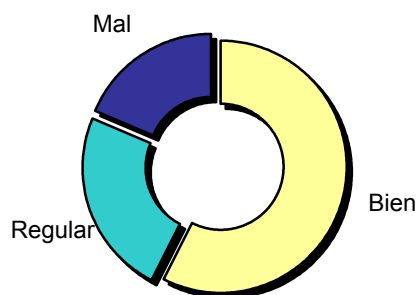


Porcentaje de sintonización

Muestra: población de: Provincia de Toledo (excluyendo la capital) que conoce la

## Pregunta - En cuanto a la recepción de la señal "Tele Toledo" ¿se recibe bien, regular o mal?

Respuesta	Porcentaje
Bien	57,4%
Regular	24,1%
Mal	18,5%



Calidad de recepción

# INFORTÉCNICA

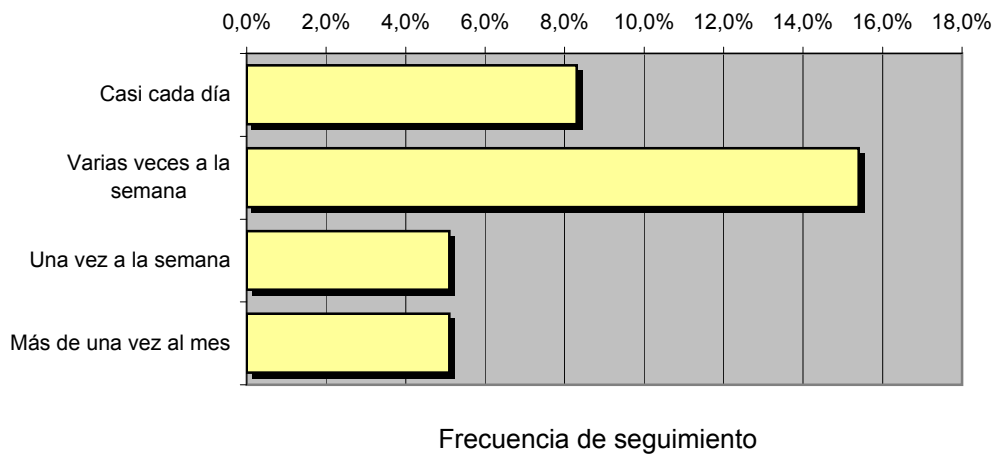
REF:son-teletoledo01/m09

Muestra: población mayor de 15 años de: Provincia de Toledo (excluyendo la capital)

## Pregunta - ¿Con qué frecuencia sigue la emisora?

Respuesta	Porcentaje	Personas
Casi cada día	8,3%	48.920
Varias veces a la semana	15,4%	90.767
Una vez a la semana	5,1%	30.059
Más de una vez al mes	5,1%	30.059

Esta emisora es seguida habitualmente por **199.804** personas del área indicada



## Tiempo medio de dedicación diaria a la emisora

min / día	desviación	SHARE	GRPs	Horas de audiencia diaria
7,8	16,3	4,1%	23.944	76.621,1

min / día: media de minutos diarios que dedica la población del área específica a la emisora

Desviación estándar sobre la media: muestra la dispersión de valores sobre la media.

SHARE: cuota de audiencia, expresada en porcentaje, respecto al resto de emisoras.

GRPs: cuota de audiencia, expresada en número de personas, respecto al resto de emisoras.

Horas de audiencia diaria: total de horas de seguimiento que dedica el conjunto de la población.

# INFORTÉCNICA

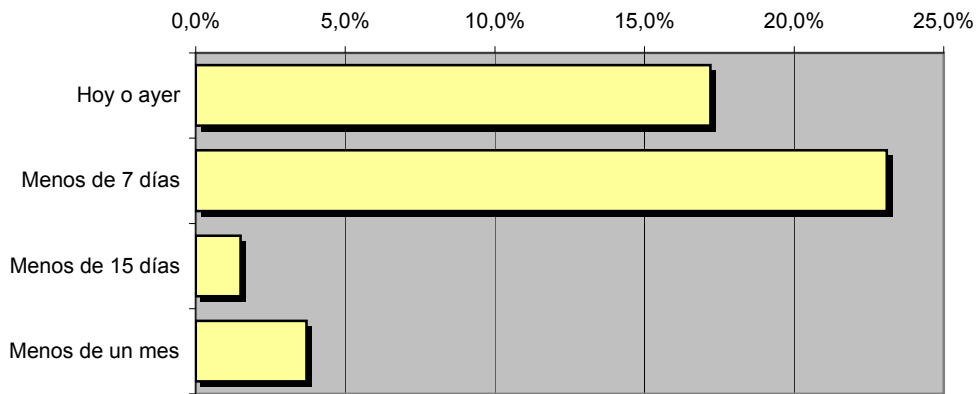
REF:son-teletoledo01/m09

Muestra: población mayor de 15 años de: Provincia de Toledo (excluyendo la capital)

**Pregunta - ¿Aproximadamente, cuándo fue la última vez que vio "Tele Toledo"?**

Respuesta	Porcentaje	Personas
Hoy o ayer	17,2%	101.376
Menos de 7 días	23,1%	136.150
Menos de 15 días	1,5%	8.841
Menos de un mes	3,7%	21.808

Esta emisora ha sido seguida por **268.174** personas durante el último mes



Frecuencia de seguimiento

## Tiempo medio de dedicación diaria a la emisora durante el último mes

Datos del último mes	
min / día	desviación
8,3	16,0

Datos del último mes		
SHARE	GRPs	Horas de audiencia diaria
4,3%	25.479	81.532,7

min / día: media de minutos diarios que dedica la población del área específica a la emisora

Desviación estándar sobre la media: muestra la dispersión de valores sobre la media.

SHARE: cuota de audiencia, expresada en porcentaje, respecto al resto de emisoras.

GRPs: cuota de audiencia, expresada en número de personas, respecto al resto de emisoras.

Horas de audiencia diaria: total de horas de seguimiento que dedica el conjunto de la población.

## Análisis por grupos de sexo y edad

Los datos que se presentan a continuación están basados en el conjunto de la muestra y no son proporcionales a la población de cada área.

### Datos obtenidos:

- Conocimiento del nombre de la emisora por sexos y edades.
- Frecuencia de seguimiento por sexos y edades.
- Tiempo de dedicación diario por sexos y edades.
- Tiempo de dedicación diario de los habituales a la emisora por sexos y edades.

# INFORTÉCNICA

REF:son-teletoledo01/m09

Muestra: población mayor de 15 años de toda el área de la muestra.

## Pregunta - ¿Conoce la emisora "Tele Toledo"?

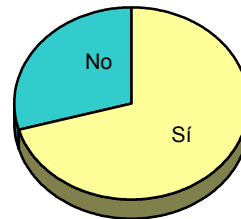
Análisis comparativo por grupos de sexo

Resp / Grupo	Hombres	Mujeres
Sí	78,8%	70,5%
No	21,2%	29,5%

Hombres

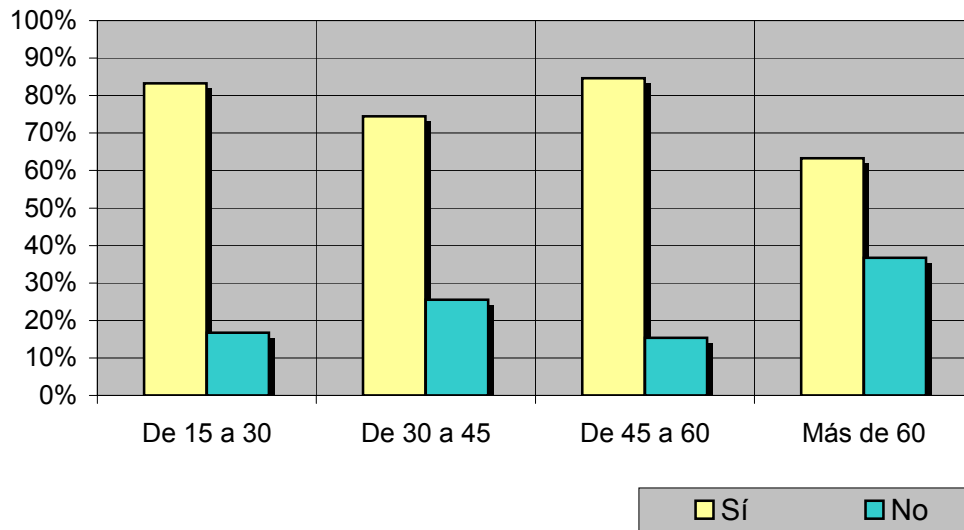


Mujeres



Análisis comparativo por grupos de edad

Resp \ Grupo	De 15 a 30	De 30 a 45	De 45 a 60	Más de 60
Sí	83,3%	74,5%	84,6%	63,3%
No	16,7%	25,5%	15,4%	36,7%



# INFORTÉCNICA

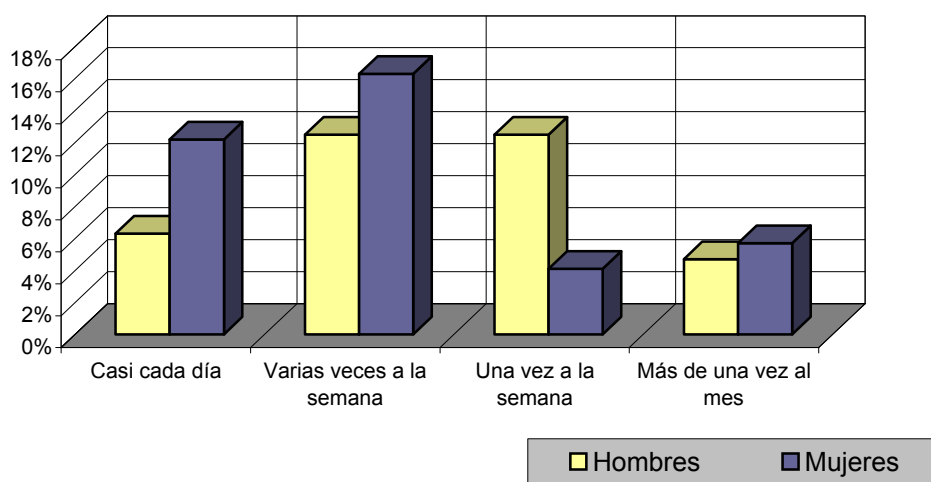
REF:son-teletoledo01/m09

Muestra: población mayor de 15 años de toda el área de la muestra.

## Pregunta - ¿Con qué frecuencia sigue la emisora?

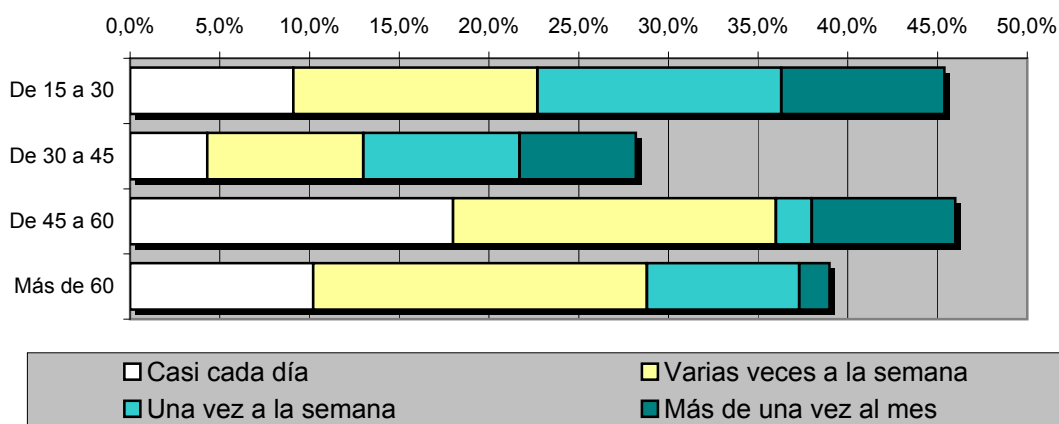
Análisis por grupos de sexo

Respuesta	Hombres	Mujeres
Casi cada día	6,3%	12,2%
Varias veces a la semana	12,5%	16,3%
Una vez a la semana	12,5%	4,1%
Más de una vez al mes	4,7%	5,7%



Análisis comparativo por grupos de edad

Resp \ Grupo	De 15 a 30	De 30 a 45	De 45 a 60	Más de 60
Casi cada día	9,1%	4,3%	18,0%	10,2%
Varias veces a la semana	13,6%	8,7%	18,0%	18,6%
Una vez a la semana	13,6%	8,7%	2,0%	8,5%
Más de una vez al mes	9,1%	6,5%	8,0%	1,7%



# INFORTÉCNICA

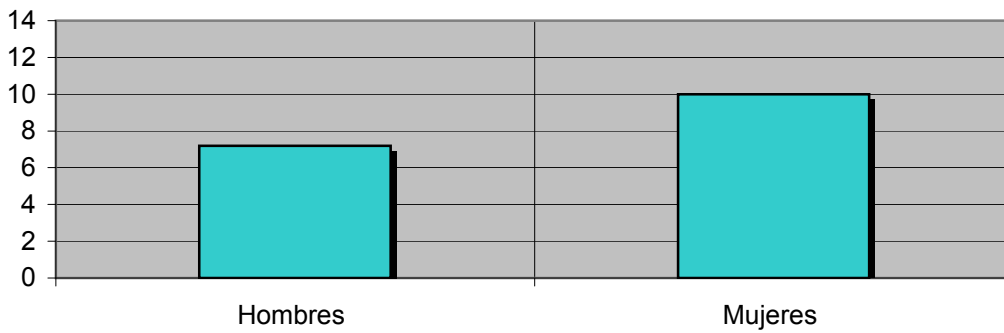
REF:son-teletoledo01/m09

Muestra: población mayor de 15 años de toda el área de la muestra.

## Tiempo medio de dedicación diaria a la emisora (minutos / día)

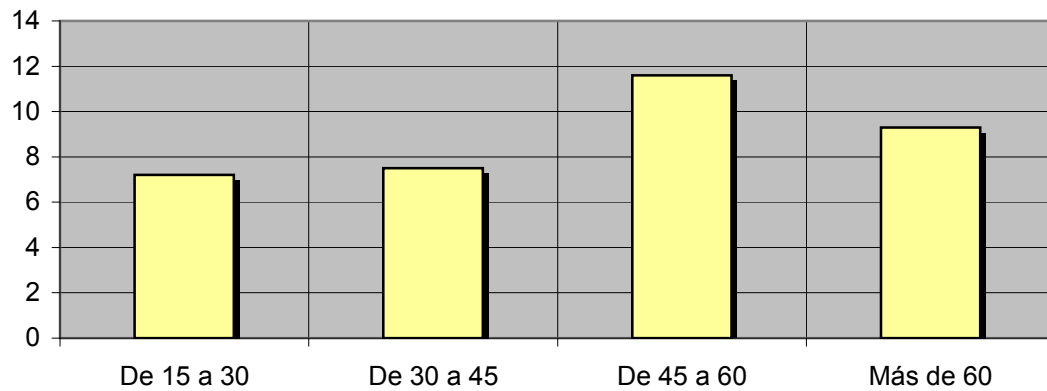
Análisis por sexos:

Hombres	Mujeres
7,2	10,0



Análisis por grupos de edad:

De 15 a 30	De 30 a 45	De 45 a 60	Más de 60
7,2	7,5	11,6	9,3





# INFORTÉCNICA

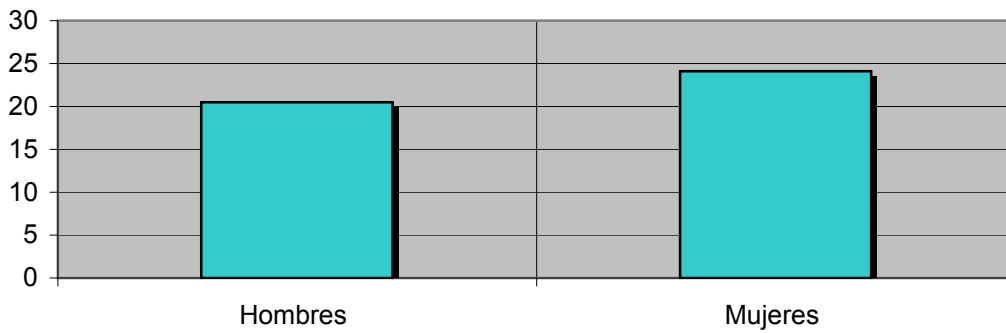
REF:son-teletoledo01/m09

Muestra: Población que sigue la emisora, por lo menos ocasionalmente.

## Tiempo medio de dedicación diaria a la emisora (minutos / día)

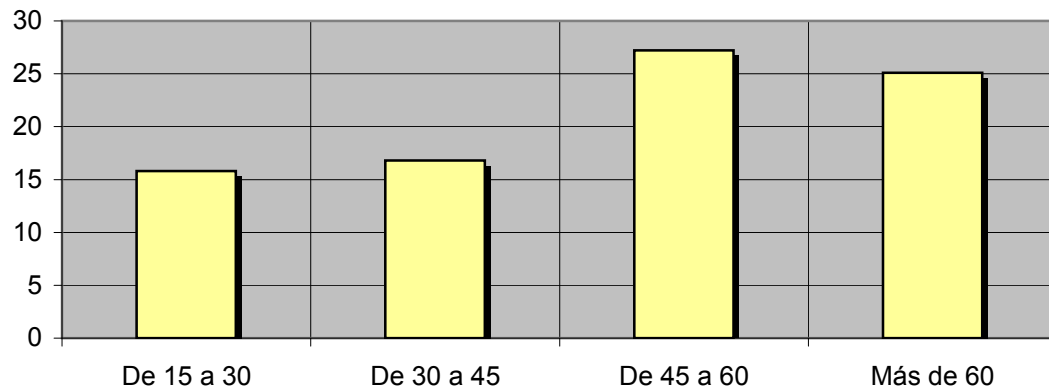
Análisis de sus seguidores por sexos:

Hombres	Mujeres
20,5	24,1



Análisis de sus seguidores por grupos de edad:

De 15 a 30	De 30 a 45	De 45 a 60	Más de 60
15,8	16,8	27,2	25,1



## Análisis sobre los seguidores habituales de la emisora

Se consideran habituales aquellos que dedican una media de más de un minuto al día a la emisora.

Datos obtenidos:

- Distribución de la audiencia durante el día
- Distribución de la audiencia durante la semana
- Progresión de la audiencia

# INFORTÉCNICA

REF:son-teletoledo01/m09

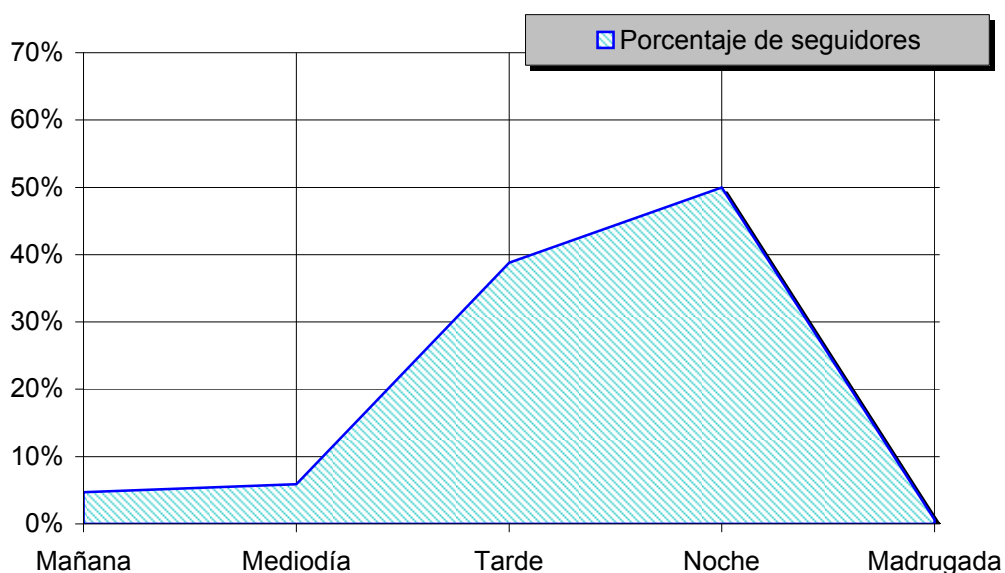
Muestra: Población habitual de la emisora.

## Pregunta - ¿A qué horas sigue habitualmente "Tele Toledo"?

- A. Mañana (6h - 12h)
- B. Mediodía (12h - 16h)
- C. Tarde (16h - 20h)
- D. Noche (20h - 1h)
- E. Madrugada (1h - 6h)

### Análisis general

Respuesta	Porcentaje de seguidores
Mañana	4,7%
Mediodía	5,9%
Tarde	38,8%
Noche	50,0%
Madrugada	0,6%



Distribución de la audiencia durante el día

Los resultados obtenidos son un reflejo del horario más común de sintonización de la emisora. Lo que no significa que no la sigan fuera del horario más habitual.

# INFORTÉCNICA

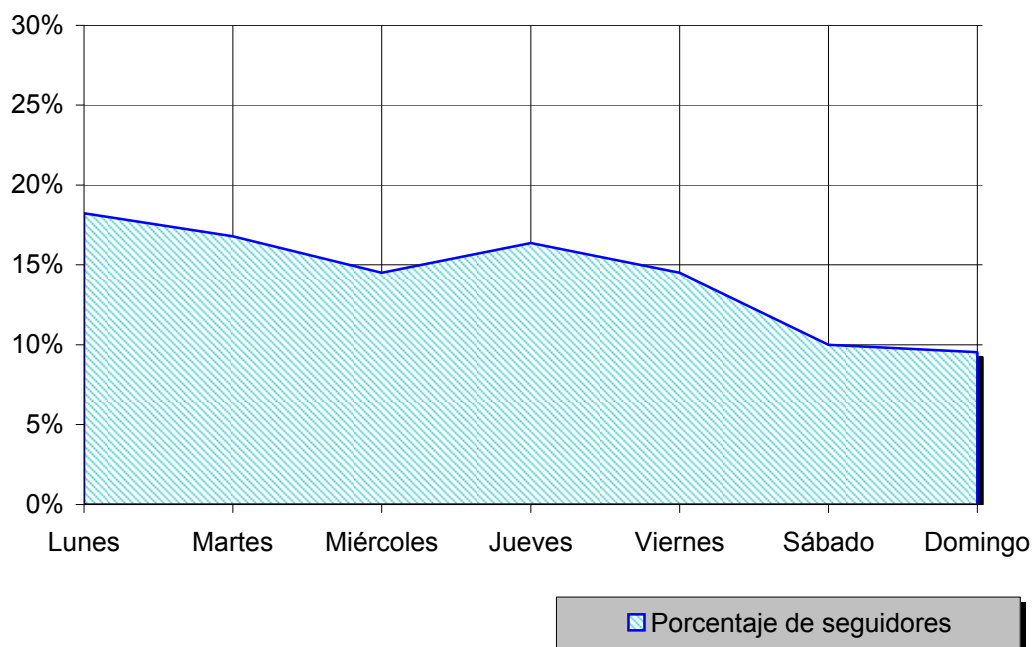
REF:son-teletoledo01/m09

Muestra: Población habitual de la emisora.

## Pregunta - ¿Qué días de la semana suele ver "Tele Toledo"?

Análisis general

Respuesta	Porcentaje de seguidores
Lunes	18,2%
Martes	16,8%
Miércoles	14,5%
Jueves	16,4%
Viernes	14,5%
Sábado	10,0%
Domingo	9,5%



Distribución de la audiencia durante los días de la semana

# INFORTÉCNICA

REF:son-teletoledo01/m09

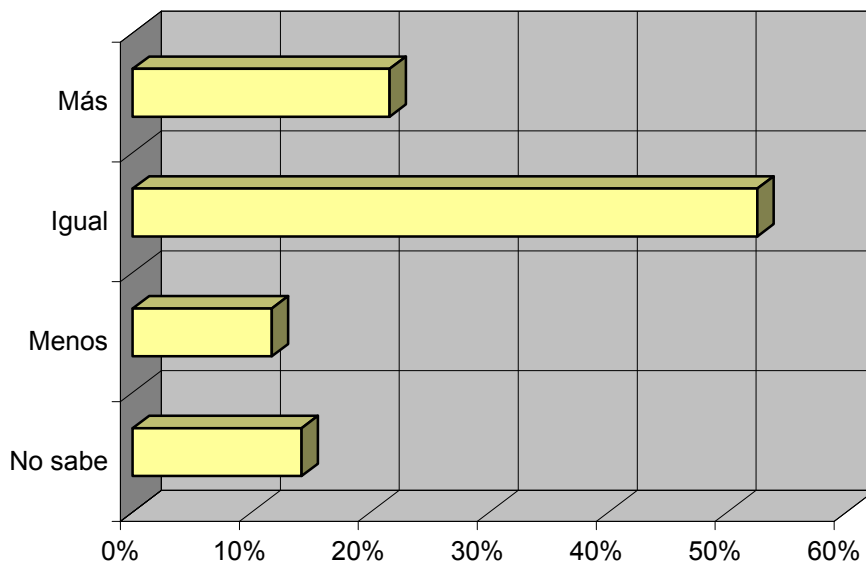
Muestra: Población que conoce la emisora.

**Pregunta - ¿Sigues la emisora: más, igual o menos que hace un año?**

- A. Más
- B. Igual
- C. Menos
- D. No sabe / no contesta

Análisis general

Respuesta	Porcentaje
Más	21,6%
Igual	52,5%
Menos	11,7%
No sabe	14,2%



Progresión de la audiencia