

# **ESTUDIO DE AUDIENCIA**

## **"Radio Archipiélago"**

## FICHA TÉCNICA

<b>Empresa que realiza el estudio</b>	Información Técnica y Científica SL (Infortécnica)
<b>Muestra</b>	515 personas.
<b>Margen de error de la muestra</b>	Trabajando a un nivel de confianza del 95,5% (dos sigma), el margen de error es inferior al 5% para el conjunto de la muestra.
<b>Universo</b>	Población mayor de 15 años de Lanzarote y Fuerteventura.
<b>Tipo de entrevista</b>	Telefónica, aleatoria y de distribución proporcional a la extensión de la población, obteniendo una muestra proporcional y significativa de cada grupo de sexo y edad.
<b>Fecha del sondeo</b>	Abril de 2009
<b>Datos de Infortécnica</b>	C/ Lepanto 422 08025 Barcelona Tel: 934334243 Fax: 934351627 Más información en: <a href="http://www.infortecnica.com">Http://www.infortecnica.com</a>

Puede verificar la autenticidad de los datos del estudio consultando la web [www.audiencia.org](http://www.audiencia.org) o contactando con Infortécnica.

## **“RADIO ARCHIPIÉLAGO”, SEGUIDA POR CERCA DE 100.000 RADIOYENTES EN FUERTEVENTURA Y LANZAROTE DURANTE EL ÚLTIMO MES**

Tras el último estudio realizado en abril de 2009, “Radio Archipiélago” es una cadena conocida por casi el 80 por ciento de la población de las islas de Fuerteventura y Lanzarote. Más de un tercio de la población la escucha de forma habitual, cerca de 100.000 personas durante el último mes, dedicando a la emisora más de media hora al día.

Sobre el total de la población de su área de audiencia, el tiempo medio es superior a 10 minutos, obteniendo una cuota de audiencia (share) superior al 10 por ciento. El GRP´s es próximo a 15.000 radioyentes.

La emisora es seguida por todos los grupos de sexo y edad, por su variada oferta de programación y consolidada audiencia.

## Análisis cuantitativo de la audiencia de la emisora por áreas

### Datos obtenidos en cada área

- Grado de conocimiento de la población respecto al nombre de la emisora.
- Calidad de recepción.
- Frecuencia de seguimiento general de la emisora.
- Frecuencia de seguimiento en el último mes.
- Número de personas que siguen la emisora habitualmente.
- Número de personas que han seguido la emisora en el último mes.
- Tiempo medio de dedicación a la emisora.
- Tiempo medio de dedicación en el último mes.
- SHARE, GRP y total de horas de audiencia diaria (datos generales).
- SHARE, GRP y total de horas de audiencia diaria (datos del último mes).



Áreas de realización del estudio

## Lanzarote y Fuerteventura

### Análisis cuantitativo

<b>Última actualización</b>	Abril de 2009
<b>Población de los municipios de la muestra</b>	240.435
<b>Islas</b>	Lanzarote Fuerteventura

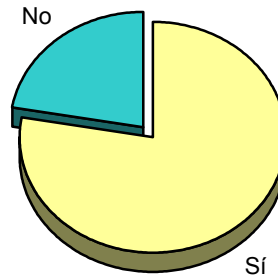
# INFORTÉCNICA

REF:son-radioarchipelago01/a09

Muestra: población mayor de 15 años de: Lanzarote y Fuerteventura

## Pregunta - ¿Conoce la emisora "Radio Archipiélago"?

Respuesta	Porcentaje
Sí	77,8%
No	22,2%

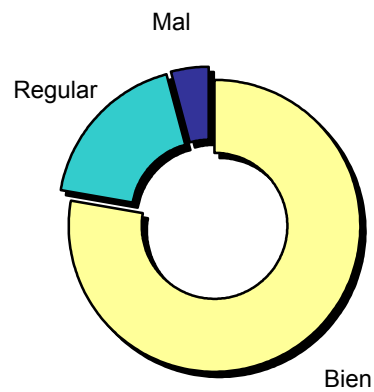


Grado de conocimiento de la población respecto al nombre de la emisora

Muestra: población de: Lanzarote y Fuerteventura que conoce la emisora

## Pregunta - En cuanto a la recepción de la señal "Radio Archipiélago" ¿se recibe bien, regular o mal?

Respuesta	Porcentaje
Bien	77,8%
Regular	17,9%
Mal	4,3%



Calidad de recepción

# INFORTÉCNICA

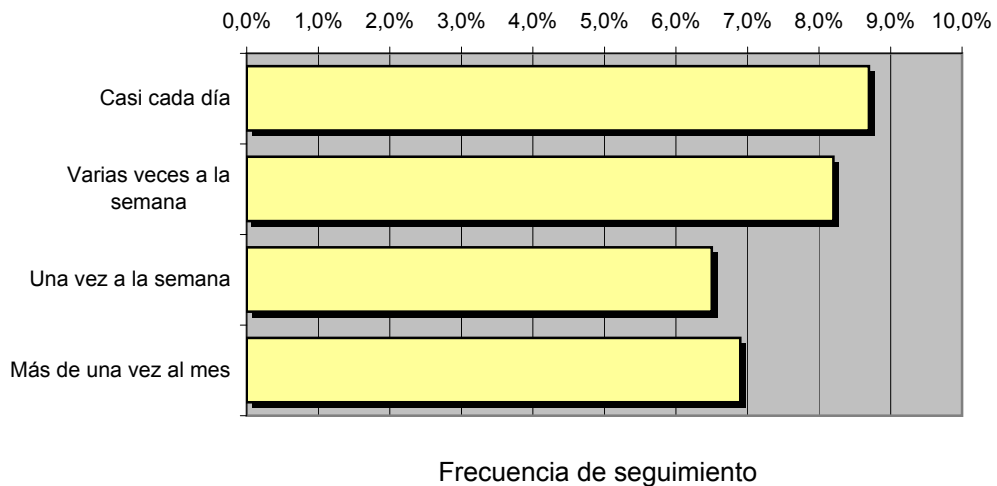
REF:son-radioarchipelago01/a09

Muestra: población mayor de 15 años de: Lanzarote y Fuerteventura

## Pregunta - ¿Con qué frecuencia sigue la emisora?

Respuesta	Porcentaje	Personas
Casi cada día	8,7%	20.918
Varias veces a la semana	8,2%	19.716
Una vez a la semana	6,5%	15.628
Más de una vez al mes	6,9%	16.590

Esta emisora es seguida habitualmente por **72.852** personas del área indicada



## Tiempo medio de dedicación diaria a la emisora

min / día	desviación	SHARE	GRPs	Horas de audiencia diaria
9,8	24,5	9,3%	14.811	39.271,1

min / día: media de minutos diarios que dedica la población del área específica a la emisora

Desviación estándar sobre la media: muestra la dispersión de valores sobre la media.

SHARE: cuota de audiencia, expresada en porcentaje, respecto al resto de emisoras.

GRPs: cuota de audiencia, expresada en número de personas, respecto al resto de emisoras.

Horas de audiencia diaria: total de horas de seguimiento que dedica el conjunto de la población.

# INFORTÉCNICA

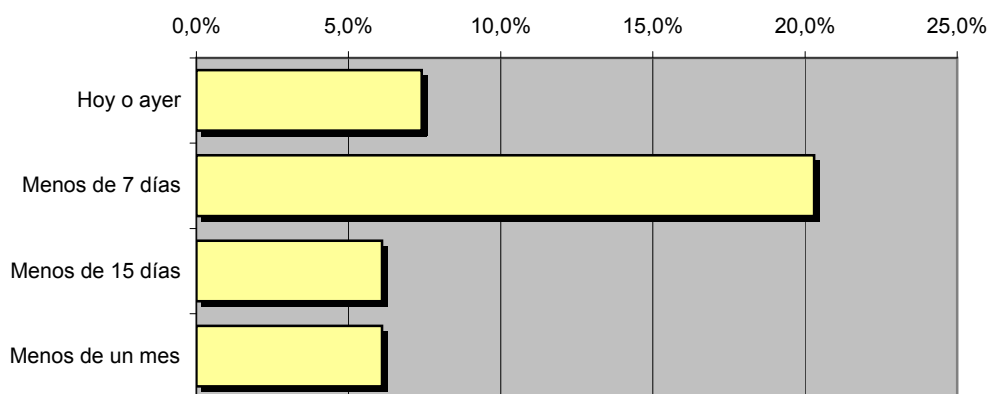
REF:son-radioarchipelago01/a09

Muestra: población mayor de 15 años de: Lanzarote y Fuerteventura

**Pregunta - ¿Aproximadamente, cuándo fue la última vez que escuchó "Radio Archipiélago"?**

Respuesta	Porcentaje	Personas
Hoy o ayer	7,4%	17.792
Menos de 7 días	20,3%	48.808
Menos de 15 días	6,1%	14.667
Menos de un mes	6,1%	14.667

Esta emisora es seguida por **95.934** personas durante el último mes



Frecuencia de seguimiento en el último mes

## Tiempo medio de dedicación diaria a la emisora durante el último mes

Datos del último mes	
min / día	desviación
10,8	16,5

Datos del último mes		
SHARE	GRPs	Horas de audiencia diaria
10,3%	16.322	43.278,3

min / día: media de minutos diarios que dedica la población del área específica a la emisora

Desviación estándar sobre la media: muestra la dispersión de valores sobre la media.

SHARE: cuota de audiencia, expresada en porcentaje, respecto al resto de emisoras.

GRPs: cuota de audiencia, expresada en número de personas, respecto al resto de emisoras.

Horas de audiencia diaria: total de horas de seguimiento que dedica el conjunto de la población.



## Análisis por grupos de sexo y edad

Los datos que se presentan a continuación están basados en el conjunto de la muestra y no son proporcionales a la población de cada área.

### Datos obtenidos:

- Conocimiento del nombre de la emisora por sexos y edades.
- Frecuencia de seguimiento por sexos y edades.
- Tiempo de dedicación diario por sexos y edades.
- Tiempo de dedicación diario de sus oyentes por sexos y edades.

# INFORTÉCNICA

REF:son-radioarchipelago01/a09

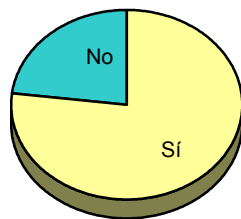
Muestra: población mayor de 15 años de toda el área de la muestra.

## Pregunta - ¿Conoce la emisora "Radio Archipiélago"?

Análisis comparativo por grupos de sexo

Resp / Grupo	Hombres	Mujeres
Sí	77,0%	78,3%
No	23,0%	21,7%

Hombres

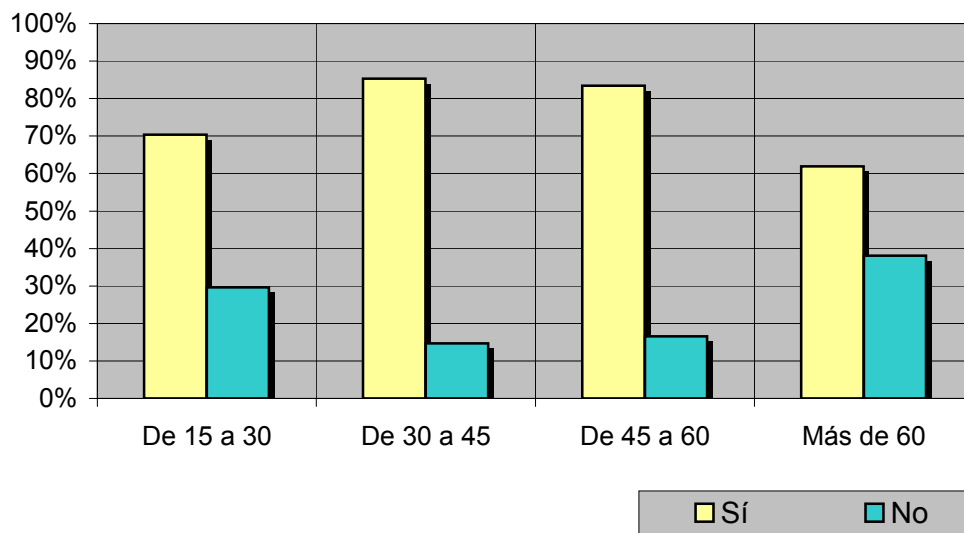


Mujeres



Análisis comparativo por grupos de edad

Resp \ Grupo	De 15 a 30	De 30 a 45	De 45 a 60	Más de 60
Sí	70,4%	85,3%	83,4%	61,9%
No	29,6%	14,7%	16,6%	38,1%



# INFORTÉCNICA

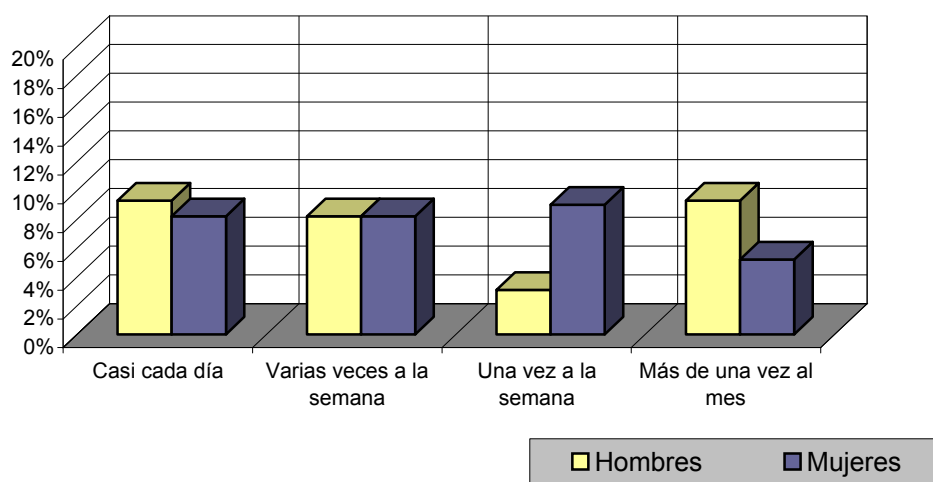
REF:son-radioarchipelago01/a09

Muestra: población mayor de 15 años de toda el área de la muestra.

## Pregunta - ¿Con qué frecuencia sigue la emisora?

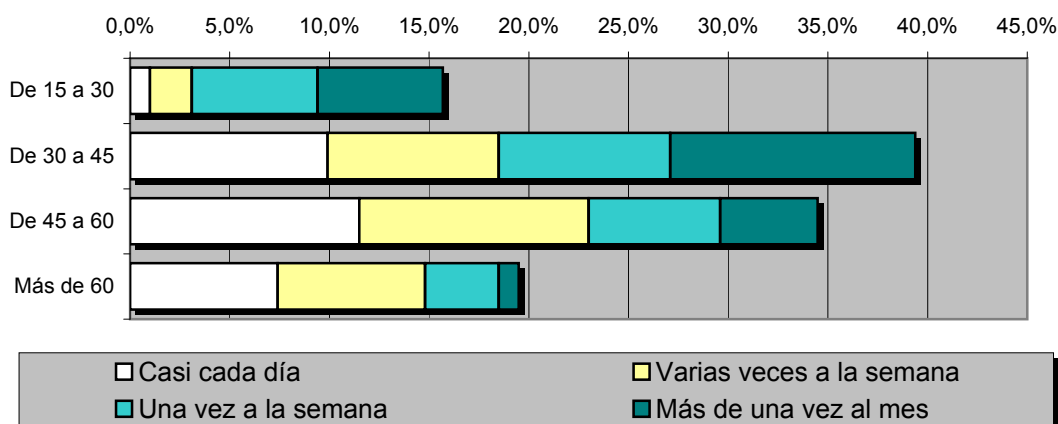
Análisis por grupos de sexo

Respuesta	Hombres	Mujeres
Casi cada día	9,3%	8,2%
Varias veces a la semana	8,2%	8,2%
Una vez a la semana	3,1%	9,0%
Más de una vez al mes	9,3%	5,2%



Análisis comparativo por grupos de edad

Resp \ Grupo	De 15 a 30	De 30 a 45	De 45 a 60	Más de 60
Casi cada día	1,0%	9,9%	11,5%	7,4%
Varias veces a la semana	2,1%	8,6%	11,5%	7,4%
Una vez a la semana	6,3%	8,6%	6,6%	3,7%
Más de una vez al mes	6,3%	12,3%	4,9%	1,0%



# INFORTÉCNICA

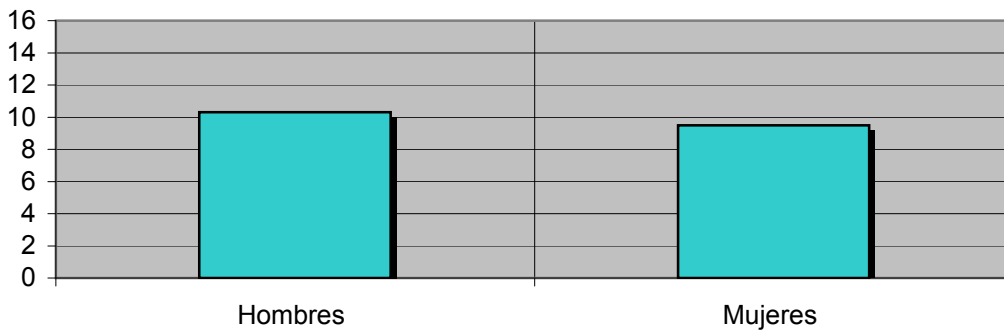
REF:son-radioarchipelago01/a09

Muestra: población mayor de 15 años de toda el área de la muestra.

## Tiempo medio de dedicación diaria a la emisora (minutos / día)

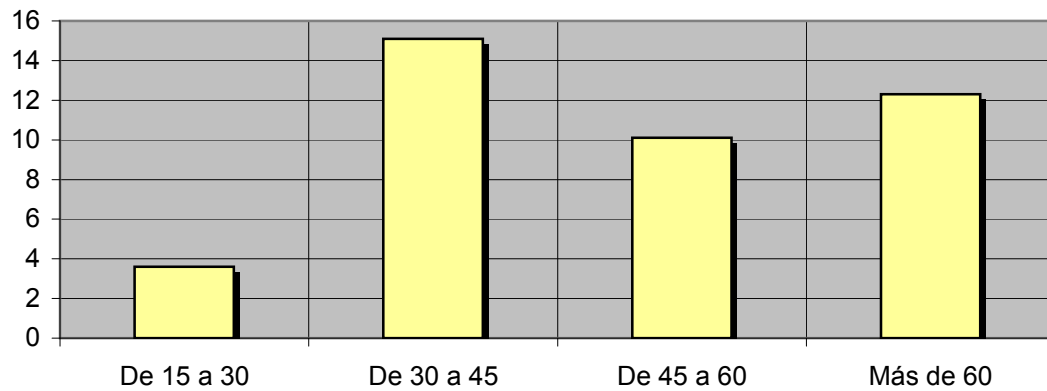
Análisis por sexos:

Hombres	Mujeres
10,3	9,5



Análisis por grupos de edad:

De 15 a 30	De 30 a 45	De 45 a 60	Más de 60
3,6	15,1	10,1	12,3



# INFORTÉCNICA

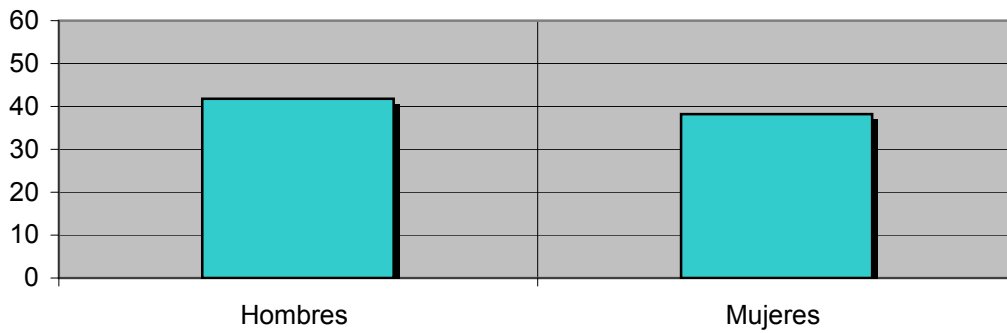
REF:son-radioarchipelago01/a09

Muestra: Población oyente de la emisora.

## Tiempo medio de dedicación diaria a la emisora (minutos / día)

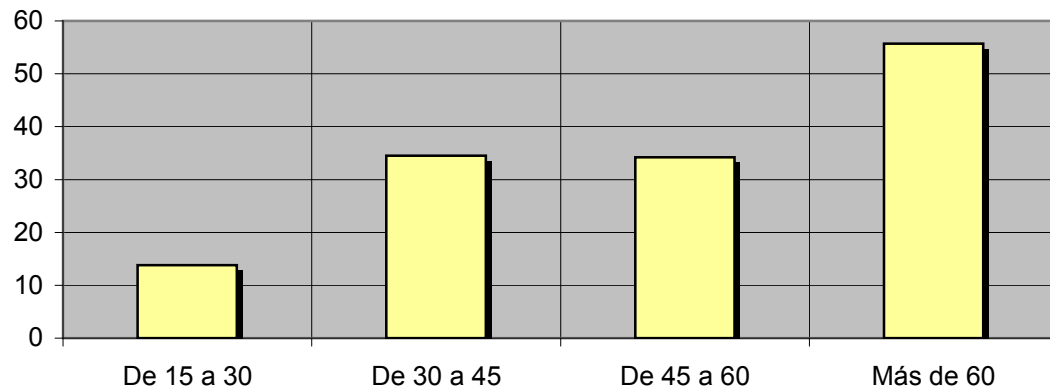
Análisis de sus seguidores por sexos:

Hombres	Mujeres
41,8	38,2



Análisis de sus seguidores por grupos de edad:

De 15 a 30	De 30 a 45	De 45 a 60	Más de 60
13,8	34,5	34,2	55,7



## Análisis sobre los oyentes habituales de la emisora

Se consideran habituales los que dedican una media de más de un minuto al día a la emisora.

### Datos obtenidos:

- Distribución de la audiencia durante el día
- Distribución de la audiencia durante la semana
- Progresión de la audiencia

# INFORTÉCNICA

REF:son-radioarchipelago01/a09

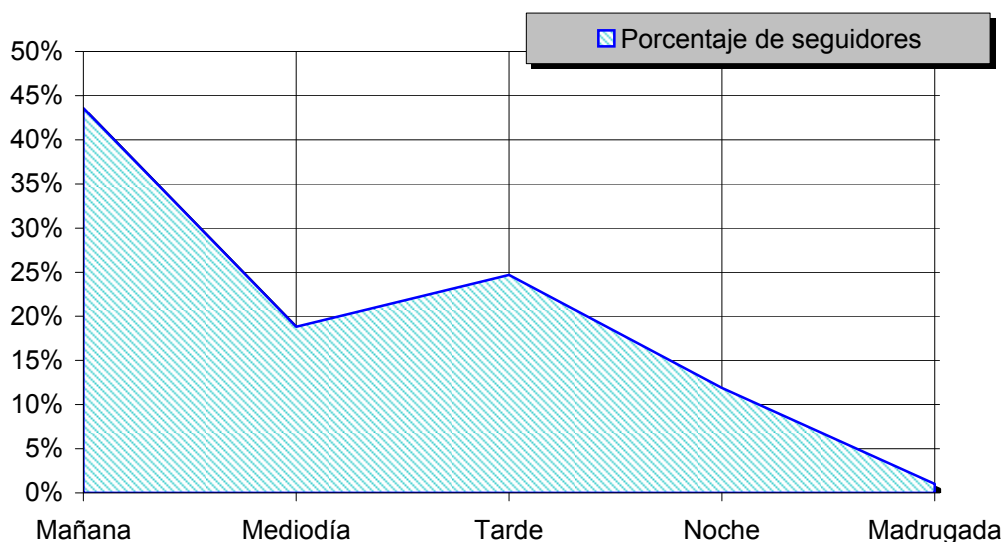
Muestra: Población habitual de la emisora.

## Pregunta - ¿A qué horas escucha habitualmente "Radio Archipiélago"?

- A. Mañana (6h - 12h)
- B. Mediodía (12h - 16h)
- C. Tarde (16h - 20h)
- D. Noche (20h - 1h)
- E. Madrugada (1h - 6h)

Análisis general

Respuesta	Porcentaje de seguidores
Mañana	43,6%
Mediodía	18,8%
Tarde	24,7%
Noche	11,9%
Madrugada	1,0%



Distribución de la audiencia durante el día

Los resultados obtenidos son un reflejo del horario más común de sintonización de la emisora. Lo que no significa que no la sigan fuera del horario más habitual.

# INFORTÉCNICA

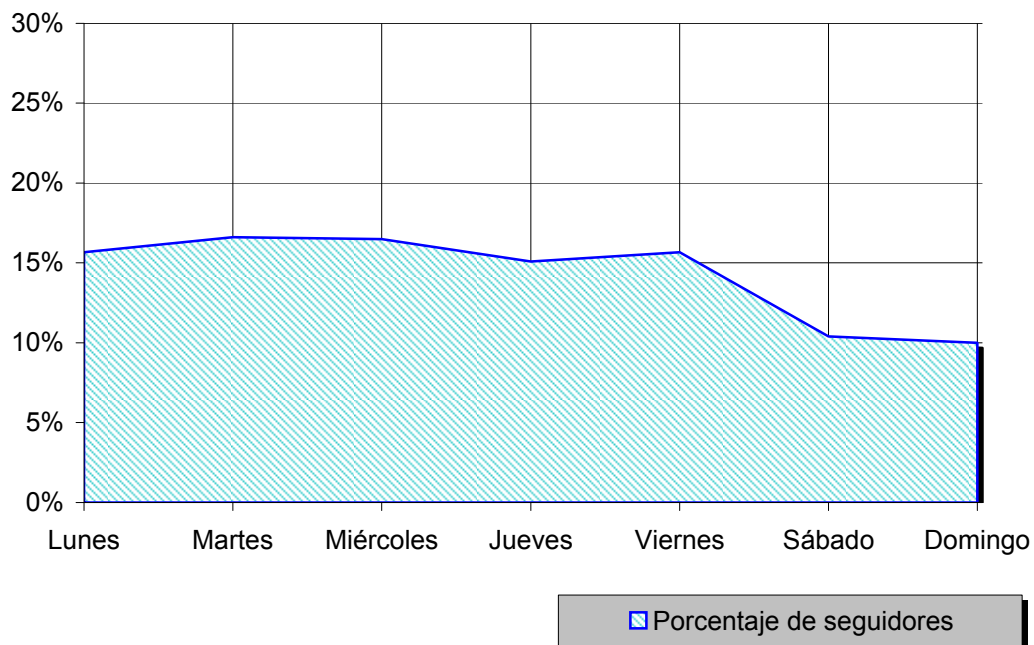
REF:son-radioarchipelago01/a09

Muestra: Población habitual de la emisora.

## Pregunta - ¿Qué días de la semana suele escuchar "Radio Archipiélago"?

Análisis general

Respuesta	Porcentaje de seguidores
Lunes	15,7%
Martes	16,6%
Miércoles	16,5%
Jueves	15,1%
Viernes	15,7%
Sábado	10,4%
Domingo	10,0%



Distribución de la audiencia durante los días de la semana



# INFORTÉCNICA

REF:son-radioarchipelago01/a09

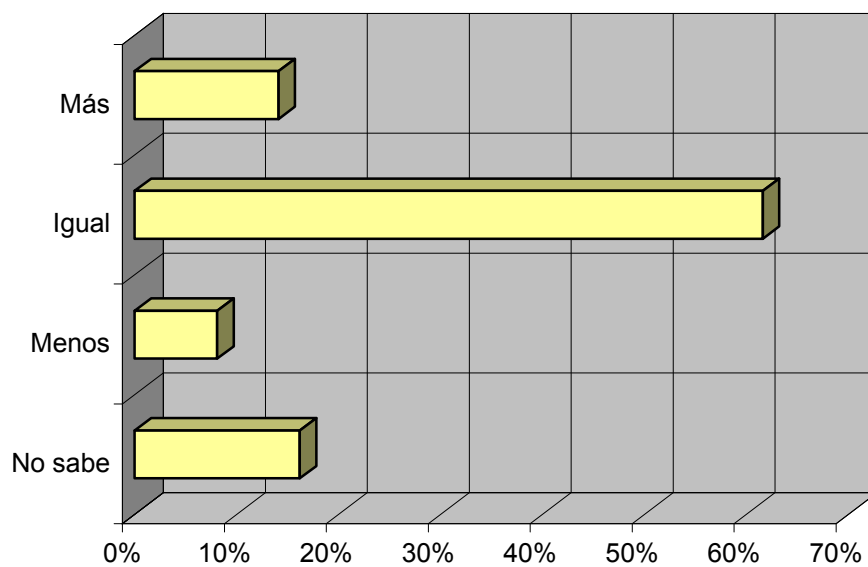
Muestra: Población que conoce la emisora.

**Pregunta - ¿Sigue la emisora: más, igual o menos que hace un año?**

- A. Más
- B. Igual
- C. Menos
- D. No sabe / no contesta

Análisis general

Respuesta	Porcentaje
Más	14,1%
Igual	61,6%
Menos	8,1%
No sabe	16,2%



Progresión de la audiencia