

ESTUDIO DE AUDIENCIA
"Cuencas Mineras TV"

FICHA TÉCNICA

Empresa que realiza el estudio	Información Técnica y Científica SL (Infortécnica)
Muestra	517 personas.
Margen de error de la muestra	Trabajando a un nivel de confianza del 95,5% (dos sigma), el margen de error es inferior al 5% para el conjunto de la muestra.
Universo	Población mayor de 15 años de Mieres del Camino, Laviana y Langreo.
Tipo de entrevista	Telefónica, aleatoria y de distribución proporcional a la extensión de la población, obteniendo una muestra proporcional y significativa de cada grupo de sexo y edad.
Fecha del sondeo	Marzo de 2009
Datos de Infortécnica	C/ Lepanto 422 08025 Barcelona Tel: 934334243 Fax: 934351627 Más información en: Http://www.infortecnica.com

Puede verificar la autenticidad de los datos del estudio consultando la web www.audiencia.org o contactando con Infortécnica.

“CUENCAS MINERAS TV” alcanza un ocho por ciento de share en el conjunto de su área y un nueve por ciento en Laviana

En el último estudio realizado en marzo de 2009, “Cuencas Mineras TV” mantiene sus elevados índices en el conjunto de su área. La emisora es conocida por la gran mayoría de la población de su comarca. Se encuentra sintonizada en dos de cada tres televisores. Cerca de la mitad de la población, la sigue de forma habitual, dedicando a la emisora una media de 46 minutos diarios.

Sobre el conjunto de la población, la audiencia media en el total de su área es de 16 minutos, con un share del ocho por ciento, alcanzando un nueve por ciento en Laviana. Obtiene un seguimiento global cercano a 47.000 telespectadores (más de 62.000 durante el último mes de marzo del 2009)

La emisora es seguida por ambos sexos y por todos los grupos de edad.

Análisis cuantitativo de la audiencia de la emisora por áreas

Datos obtenidos en cada área

- Grado de conocimiento de la población respecto al nombre de la emisora.
- Porcentaje de sintonización.
- Calidad de recepción.
- Frecuencia de seguimiento general de la emisora.
- Frecuencia de seguimiento en el último mes.
- Número de personas que siguen la emisora habitualmente.
- Número de personas que han seguido la emisora en el último mes.
- Tiempo medio de dedicación diaria a la emisora.
- Tiempo medio de dedicación diaria en el último mes.
- SHARE, GRP y total de horas de audiencia diaria (datos generales).
- SHARE, GRP y total de horas de audiencia diaria (datos del último mes).



Áreas de realización del estudio

Área de Mieres

Análisis cuantitativo

Última actualización	Marzo de 2009
Población de los municipios de la muestra	44.459
Municipios	Mieres del Camino

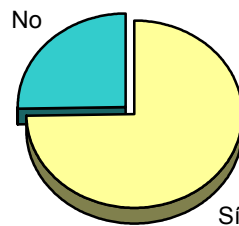
INFORTÉCNICA

REF:son-cuencasminerastv01/m09

Muestra: población mayor de 15 años de: Área de Mieres

Pregunta - ¿Conoce la emisora de TV local "Cuencas Mineras TV"?

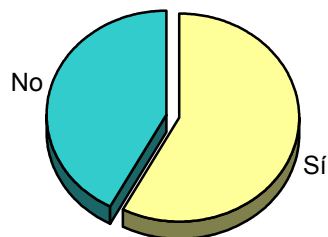
Respuesta	Porcentaje
Sí	74,8%
No	25,2%



Grado de conocimiento de la población respecto al nombre de la emisora

Pregunta - ¿Tiene sintonizada "Cuencas Mineras TV" en su televisor?

Respuesta	Porcentaje
Sí	57,8%
No	42,2%

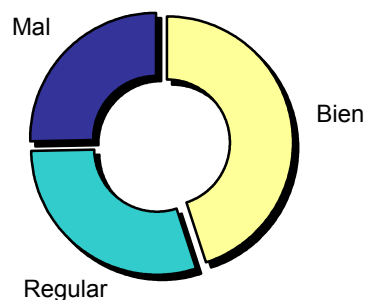


Porcentaje de sintonización

Muestra: población de: Área 2 que conoce la emisora

Pregunta - En cuanto a la recepción de la señal "Cuencas Mineras TV" ¿se recibe bien, regular o mal?

Respuesta	Porcentaje
Bien	45,1%
Regular	29,6%
Mal	25,3%



Calidad de recepción

INFORTÉCNICA

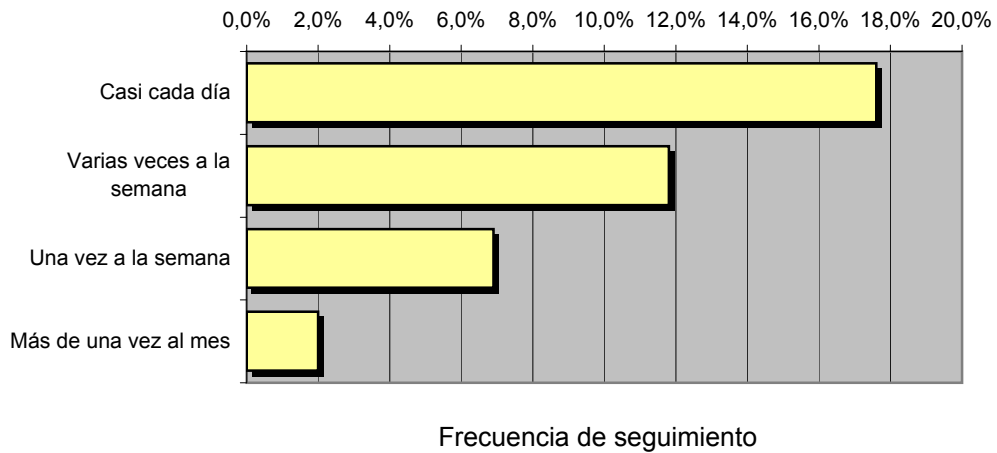
REF:son-cuencasminerastv01/m09

Muestra: población mayor de 15 años de: Área de Mieres

Pregunta - ¿Con qué frecuencia sigue la emisora?

Respuesta	Porcentaje	Personas
Casi cada día	17,6%	7.919
Varias veces a la semana	11,8%	5.309
Una vez a la semana	6,9%	3.104
Más de una vez al mes	2,0%	900

Esta emisora es seguida habitualmente por **17.232** personas del área indicada



Tiempo medio de dedicación diaria a la emisora

min / día	desviación	SHARE	GRPs	Horas de audiencia diaria
16,2	36,2	8,4%	3.751	12.003,9

min / día: media de minutos diarios que dedica la población del área específica a la emisora

Desviación estándar sobre la media: muestra la dispersión de valores sobre la media.

SHARE: cuota de audiencia, expresada en porcentaje, respecto al resto de emisoras.

GRPs: cuota de audiencia, expresada en número de personas, respecto al resto de emisoras.

Horas de audiencia diaria: total de horas de seguimiento que dedica el conjunto de la población.

INFORTÉCNICA

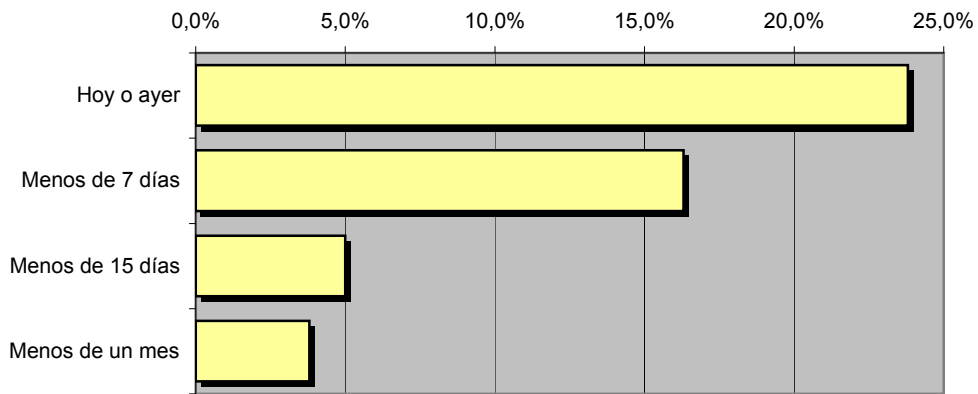
REF:son-cuencasminerastv01/m09

Muestra: población mayor de 15 años de: Área de Mieres

Pregunta - ¿Aproximadamente, cuándo fue la última vez que vio "Cuencas Mineras TV"?

Respuesta	Porcentaje	Personas
Hoy o ayer	23,8%	10.708
Menos de 7 días	16,3%	7.334
Menos de 15 días	5,0%	2.250
Menos de un mes	3,8%	1.710

Esta emisora ha sido seguida por **22.001** personas durante el último mes



Frecuencia de seguimiento

Tiempo medio de dedicación diaria a la emisora durante el último mes

Datos del último mes	
min / día	desviación
13,7	23,2

Datos del último mes		
SHARE	GRPs	Horas de audiencia diaria
7,1%	3.172	10.151,5

min / día: media de minutos diarios que dedica la población del área específica a la emisora

Desviación estándar sobre la media: muestra la dispersión de valores sobre la media.

SHARE: cuota de audiencia, expresada en porcentaje, respecto al resto de emisoras.

GRPs: cuota de audiencia, expresada en número de personas, respecto al resto de emisoras.

Horas de audiencia diaria: total de horas de seguimiento que dedica el conjunto de la población.



Copyright © 2003 Microsoft Corp. y sus proveedores. Reservados todos los derechos.

Áreas de realización del estudio

Área de Laviana

Análisis cuantitativo

Última actualización	Marzo de 2009
Población de los municipios de la muestra	14.245
Municipios	Laviana

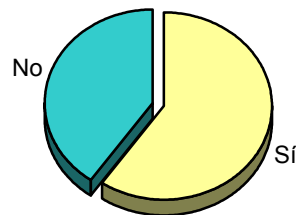
INFORTÉCNICA

REF:son-medio01/p/n05

Muestra: población mayor de 15 años de: Área de Laviana

Pregunta - ¿Conoce la emisora de TV local "Cuencas Mineras TV"?

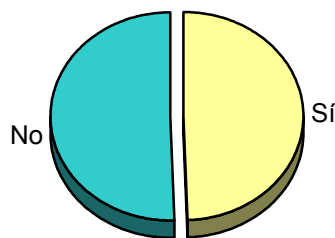
Respuesta	Porcentaje
Sí	59,7%
No	40,3%



Grado de conocimiento de la población respecto al nombre de la emisora

Pregunta - ¿Tiene sintonizada "TV local" en su televisor?

Respuesta	Porcentaje
Sí	49,4%
No	50,6%

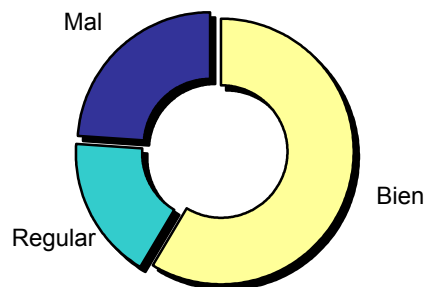


Porcentaje de sintonización

Muestra: población de: Área 1 que conoce la emisora

Pregunta - En cuanto a la recepción de la señal "TV local" ¿se recibe bien, regular o mal?

Respuesta	Porcentaje
Bien	58,7%
Regular	17,4%
Mal	23,9%



Calidad de recepción

INFORTÉCNICA

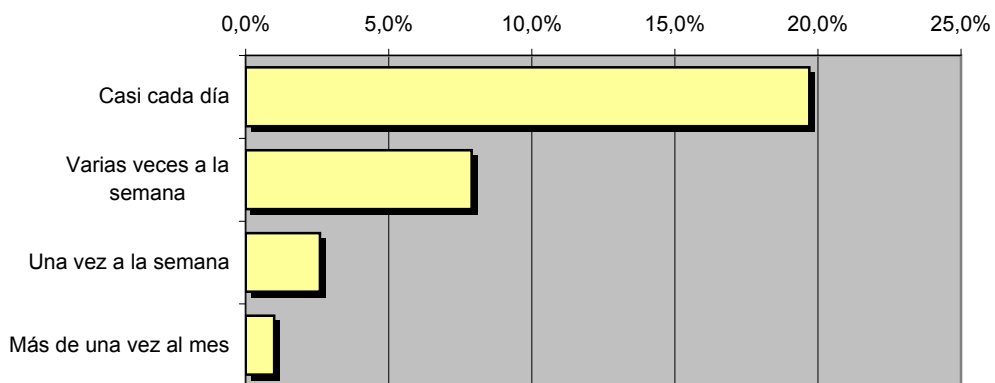
REF:son-medio01/p/n05

Muestra: población mayor de 15 años de: Área de Laviana

Pregunta - ¿Con qué frecuencia sigue la emisora?

Respuesta	Porcentaje	Personas
Casi cada día	19,7%	2.806
Varias veces a la semana	7,9%	1.125
Una vez a la semana	2,6%	370
Más de una vez al mes	1,0%	142

Esta emisora es seguida habitualmente por **4.444** personas del área indicada



Frecuencia de seguimiento

Tiempo medio de dedicación diaria a la emisora

min / día	desviación	SHARE	GRPs	Horas de audiencia diaria
17,0	36,5	9,0%	1.282	4.044,4

min / día: media de minutos diarios que dedica la población del área específica a la emisora

Desviación estándar sobre la media: muestra la dispersión de valores sobre la media.

SHARE: cuota de audiencia, expresada en porcentaje, respecto al resto de emisoras.

GRPs: cuota de audiencia, expresada en número de personas, respecto al resto de emisoras.

Horas de audiencia diaria: total de horas de seguimiento que dedica el conjunto de la población.

INFORTÉCNICA

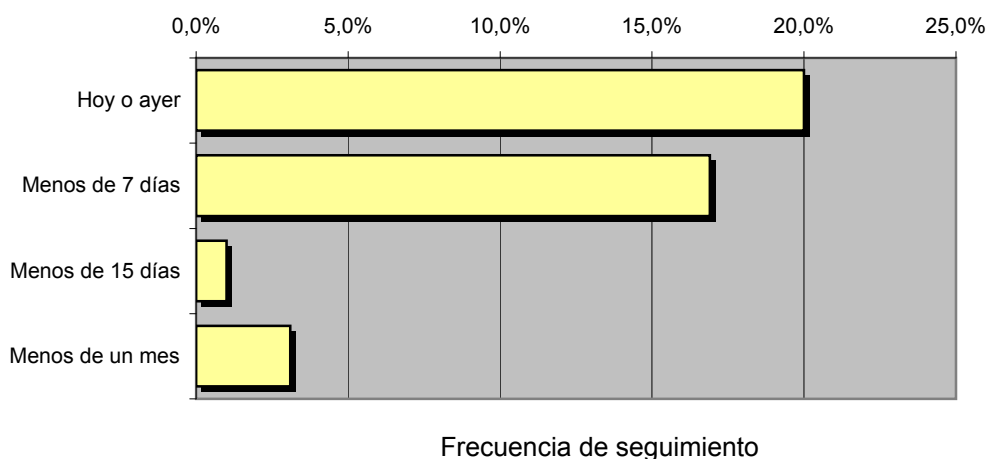
REF:son-medio01/p/n05

Muestra: población mayor de 15 años de: Área de Laviana

Pregunta - ¿Aproximadamente, cuándo fue la última vez que vió "TV local"?

Respuesta	Porcentaje	Personas
Hoy o ayer	20,0%	2.849
Menos de 7 días	16,9%	2.407
Menos de 15 días	1,0%	142
Menos de un mes	3,1%	442

Esta emisora ha sido seguida por **5.840** personas durante el último mes.



Tiempo medio de dedicación diaria a la emisora durante el último mes

Datos del último mes	
min / día	desviación
14,9	26,4

Datos del último mes		
SHARE	GRPs	Horas de audiencia diaria
7,8%	1.105	3.537,5

min / día: media de minutos diarios que dedica la población del área específica a la emisora

Desviación estándar sobre la media: muestra la dispersión de valores sobre la media.

SHARE: cuota de audiencia, expresada en porcentaje, respecto al resto de emisoras.

GRPs: cuota de audiencia, expresada en número de personas, respecto al resto de emisoras.

Horas de audiencia diaria: total de horas de seguimiento que dedica el conjunto de la población.



Áreas de realización del estudio

Área de Langreo

Análisis cuantitativo

Última actualización	Marzo de 2009
Población de los municipios de la muestra	64.473
Municipios	Langreo San Martín del Rey Aurelio

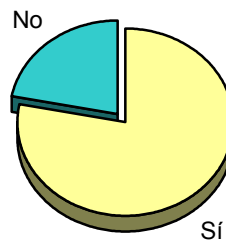
INFORTÉCNICA

REF:son-cuencasminerastv01/m09

Muestra: población mayor de 15 años de: Área de Langreo

Pregunta - ¿Conoce la emisora de TV local "Cuencas Mineras TV"?

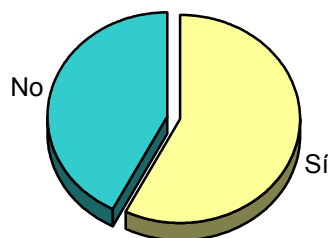
Respuesta	Porcentaje
Sí	78,0%
No	22,0%



Grado de conocimiento de la población respecto al nombre de la emisora

Pregunta - ¿Tiene sintonizada "Cuencas Mineras TV" en su televisor?

Respuesta	Porcentaje
Sí	57,5%
No	42,5%

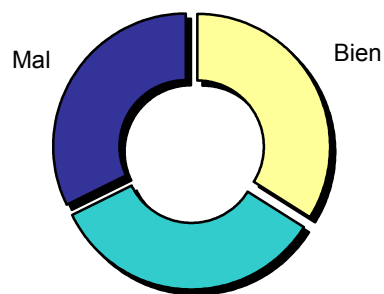


Porcentaje de sintonización

Muestra: población de: Área 1 que conoce la emisora

Pregunta - En cuanto a la recepción de la señal "Cuencas Mineras TV" ¿se recibe bien, regular o mal?

Respuesta	Porcentaje
Bien	33,9%
Regular	33,8%
Mal	32,3%



Regular
Calidad de recepción

INFORTÉCNICA

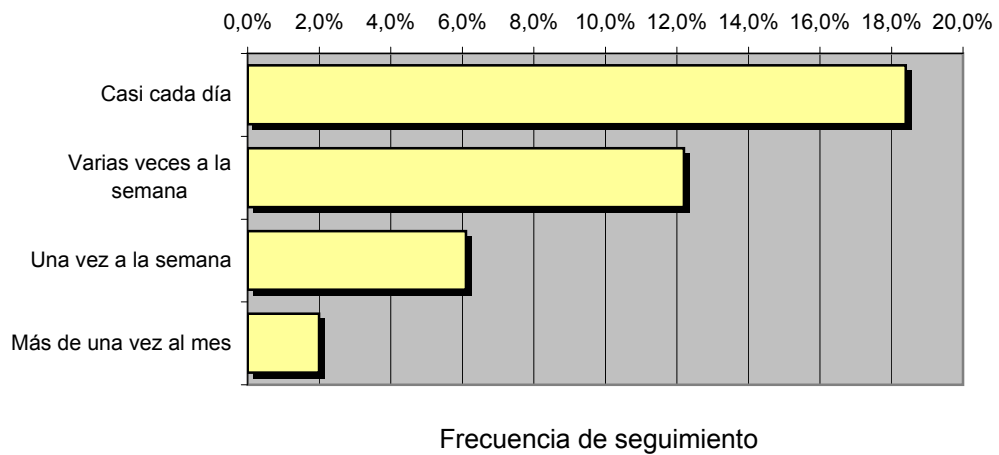
REF:son-cuencasminerastv01/m09

Muestra: población mayor de 15 años de: Área de Langreo

Pregunta - ¿Con qué frecuencia sigue la emisora?

Respuesta	Porcentaje	Personas
Casi cada día	18,4%	11.920
Varias veces a la semana	12,2%	7.904
Una vez a la semana	6,1%	3.952
Más de una vez al mes	2,0%	1.296

Esta emisora es seguida habitualmente por **25.071** personas del área indicada



Tiempo medio de dedicación diaria a la emisora

min / día	desviación	SHARE	GRPs	Horas de audiencia diaria
13,5	27,0	7,0%	4.533	14.506,4

min / día: media de minutos diarios que dedica la población del área específica a la emisora

Desviación estándar sobre la media: muestra la dispersión de valores sobre la media.

SHARE: cuota de audiencia, expresada en porcentaje, respecto al resto de emisoras.

GRPs: cuota de audiencia, expresada en número de personas, respecto al resto de emisoras.

Horas de audiencia diaria: total de horas de seguimiento que dedica el conjunto de la población.

INFORTÉCNICA

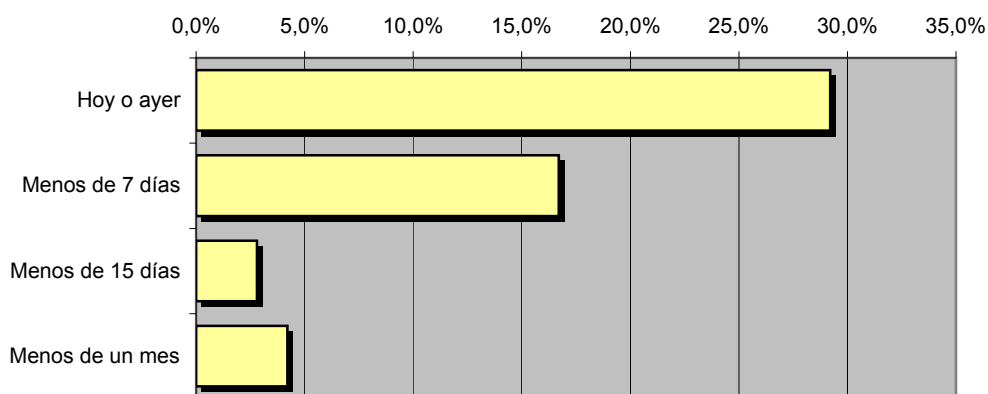
REF:son-cuencasminerastv01/m09

Muestra: población mayor de 15 años de: Área de Langreo

Pregunta - ¿Aproximadamente, cuándo fue la última vez que vió "Cuencas Mineras TV"?

Respuesta	Porcentaje	Personas
Hoy o ayer	29,2%	18.917
Menos de 7 días	16,7%	10.819
Menos de 15 días	2,8%	1.814
Menos de un mes	4,2%	2.721

Esta emisora ha sido seguida por **34.270** personas durante el último mes.



Frecuencia de seguimiento

Tiempo medio de dedicación diaria a la emisora durante el último mes

Datos del último mes	
min / día	desviación
11,8	19,1

Datos del último mes		
SHARE	GRPs	Horas de audiencia diaria
6,1%	3.962	12.679,7

min / día: media de minutos diarios que dedica la población del área específica a la emisora

Desviación estándar sobre la media: muestra la dispersión de valores sobre la media.

SHARE: cuota de audiencia, expresada en porcentaje, respecto al resto de emisoras.

GRPs: cuota de audiencia, expresada en número de personas, respecto al resto de emisoras.

Horas de audiencia diaria: total de horas de seguimiento que dedica el conjunto de la población.

Análisis por grupos de sexo y edad

Los datos que se presentan a continuación están basados en el conjunto de la muestra y no son proporcionales a la población de cada área.

Datos obtenidos:

- Conocimiento del nombre de la emisora por sexos y edades.
- Frecuencia de seguimiento por sexos y edades.
- Tiempo de dedicación diario por sexos y edades.
- Tiempo de dedicación diario de los habituales a la emisora por sexos y edades.

INFORTÉCNICA

REF:son-cuencasminerastv01/m09

Muestra: población mayor de 15 años de toda el área de la muestra.

Pregunta - ¿Conoce la emisora "Cuencas Mineras TV"?

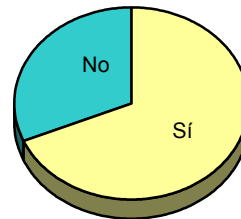
Análisis comparativo por grupos de sexo

Resp / Grupo	Hombres	Mujeres
Sí	79,2%	68,6%
No	20,8%	31,4%

Hombres

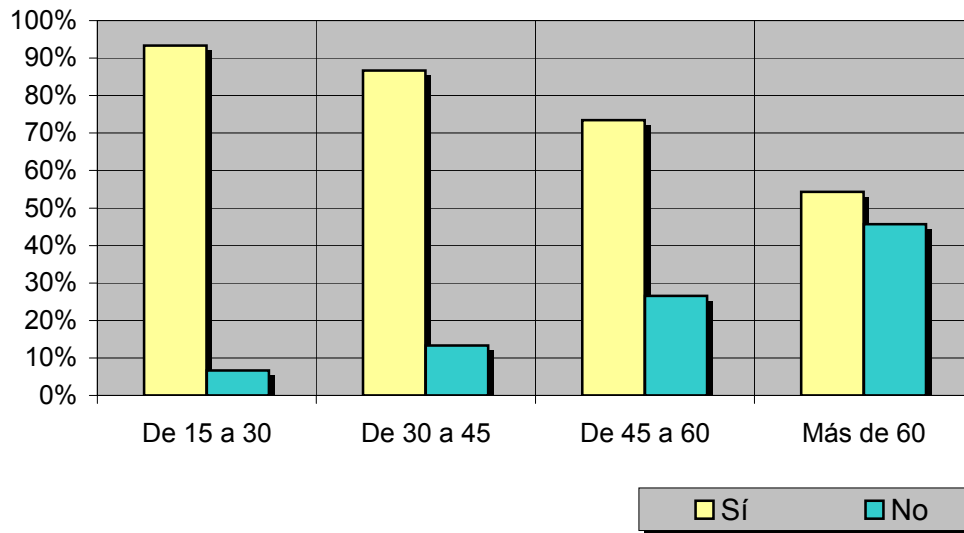


Mujeres



Análisis comparativo por grupos de edad

Resp \ Grupo	De 15 a 30	De 30 a 45	De 45 a 60	Más de 60
Sí	93,3%	86,7%	73,4%	54,3%
No	6,7%	13,3%	26,6%	45,7%



INFORTÉCNICA

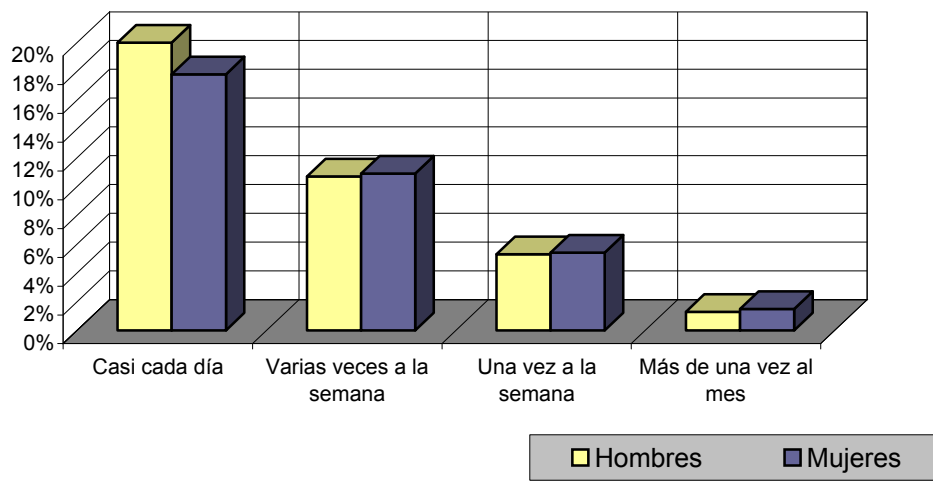
REF:son-cuencasminerastv01/m09

Muestra: población mayor de 15 años de toda el área de la muestra.

Pregunta - ¿Con qué frecuencia sigue la emisora?

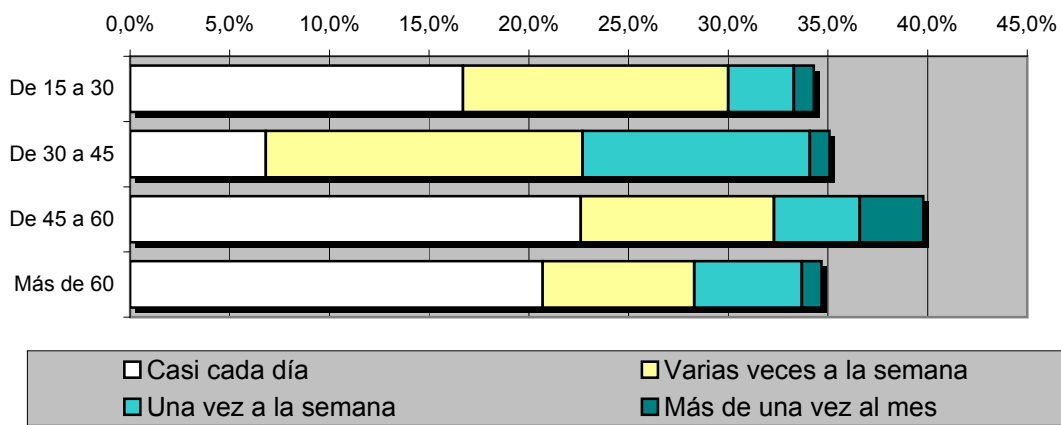
Análisis por grupos de sexo

Respuesta	Hombres	Mujeres
Casi cada día	20,0%	17,8%
Varias veces a la semana	10,7%	10,9%
Una vez a la semana	5,3%	5,4%
Más de una vez al mes	1,3%	1,5%



Análisis comparativo por grupos de edad

Resp \ Grupo	De 15 a 30	De 30 a 45	De 45 a 60	Más de 60
Casi cada día	16,7%	6,8%	22,6%	20,7%
Varias veces a la semana	13,3%	15,9%	9,7%	7,6%
Una vez a la semana	3,3%	11,4%	4,3%	5,4%
Más de una vez al mes	1,0%	1,0%	3,2%	1,0%



INFORTÉCNICA

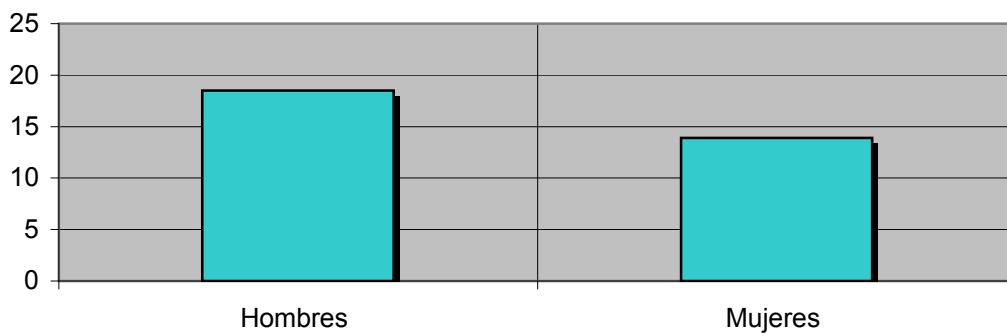
REF:son-cuencasminerastv01/m09

Muestra: población mayor de 15 años de toda el área de la muestra.

Tiempo medio de dedicación diaria a la emisora (minutos / día)

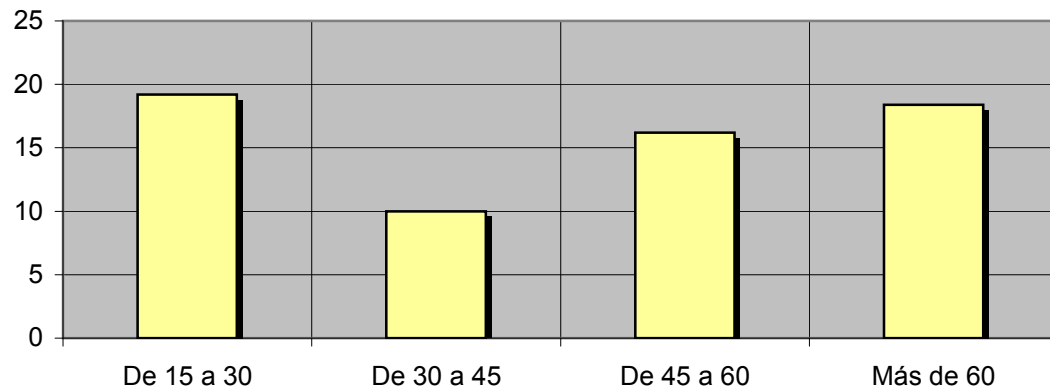
Análisis por sexos:

Hombres	Mujeres
18,5	13,9



Análisis por grupos de edad:

De 15 a 30	De 30 a 45	De 45 a 60	Más de 60
19,2	10,0	16,2	18,4



INFORTÉCNICA

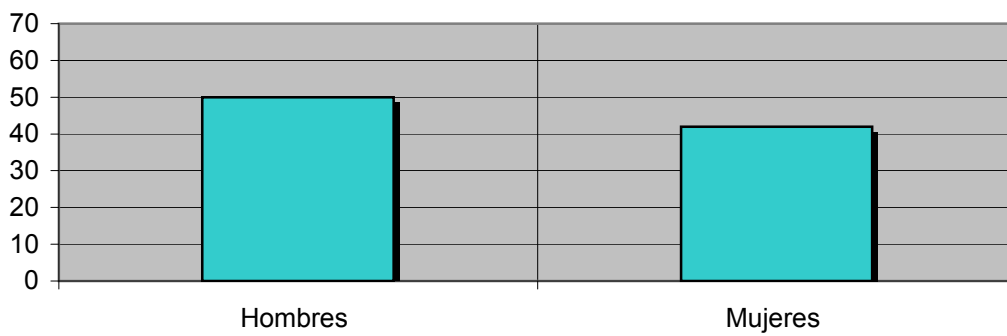
REF:son-cuencasminerastv01/m09

Muestra: Población que sigue la emisora, por lo menos ocasionalmente.

Tiempo medio de dedicación diaria a la emisora (minutos / día)

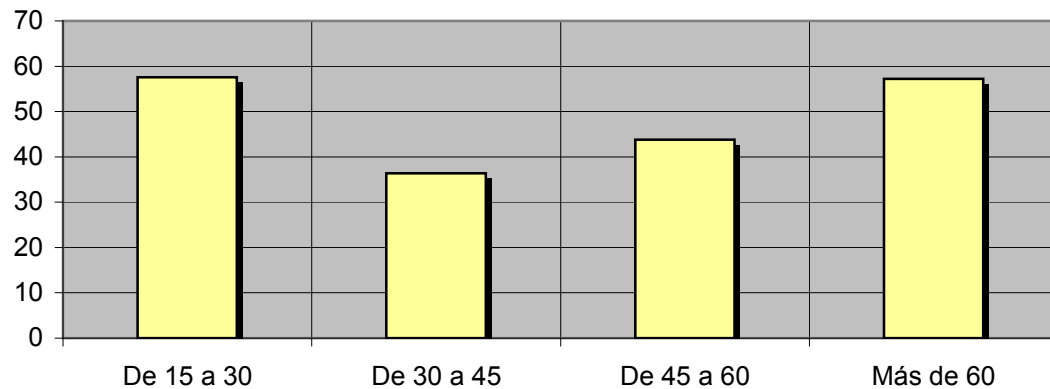
Análisis de sus seguidores por sexos:

Hombres	Mujeres
50,0	42,0



Análisis de sus seguidores por grupos de edad:

De 15 a 30	De 30 a 45	De 45 a 60	Más de 60
57,6	36,4	43,8	57,2



Análisis sobre los seguidores habituales de la emisora

Se consideran habituales aquellos que dedican una media de más de un minuto al día a la emisora.

Datos obtenidos:

- Distribución de la audiencia durante el día
- Distribución de la audiencia durante la semana
- Progresión de la audiencia

INFORTÉCNICA

REF:son-cuencasminerastv01/m09

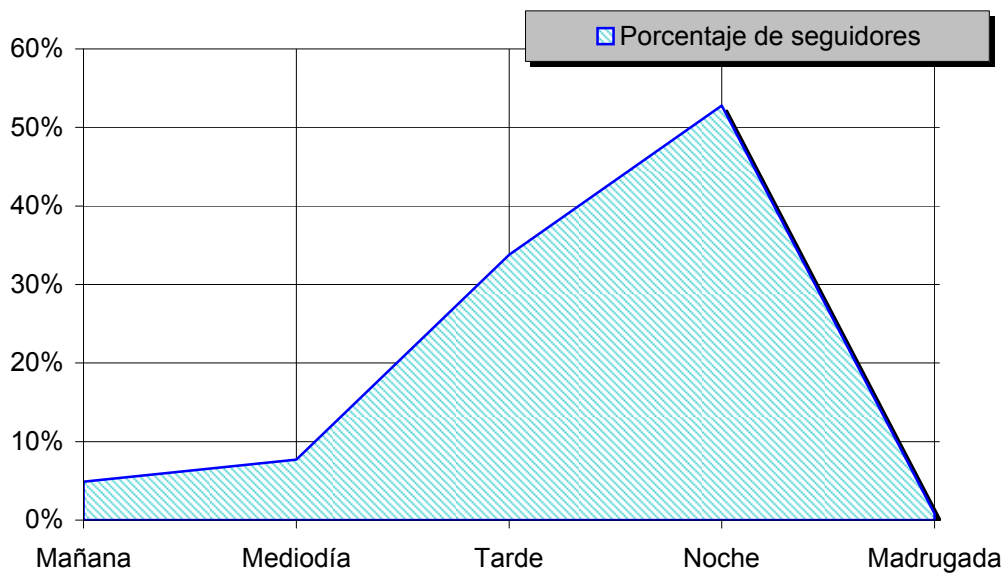
Muestra: Población habitual de la emisora.

Pregunta - ¿A qué horas sigue habitualmente "Cuencas Mineras TV"?

- A. Mañana (6h - 12h)
- B. Mediodía (12h - 16h)
- C. Tarde (16h - 20h)
- D. Noche (20h - 1h)
- E. Madrugada (1h - 6h)

Análisis general

Respuesta	Porcentaje de seguidores
Mañana	4,9%
Mediodía	7,7%
Tarde	33,8%
Noche	52,8%
Madrugada	0,8%



Distribución de la audiencia durante el día

Los resultados obtenidos son un reflejo del horario más común de sintonización de la emisora. Lo que no significa que no la sigan fuera del horario más habitual.

INFORTÉCNICA

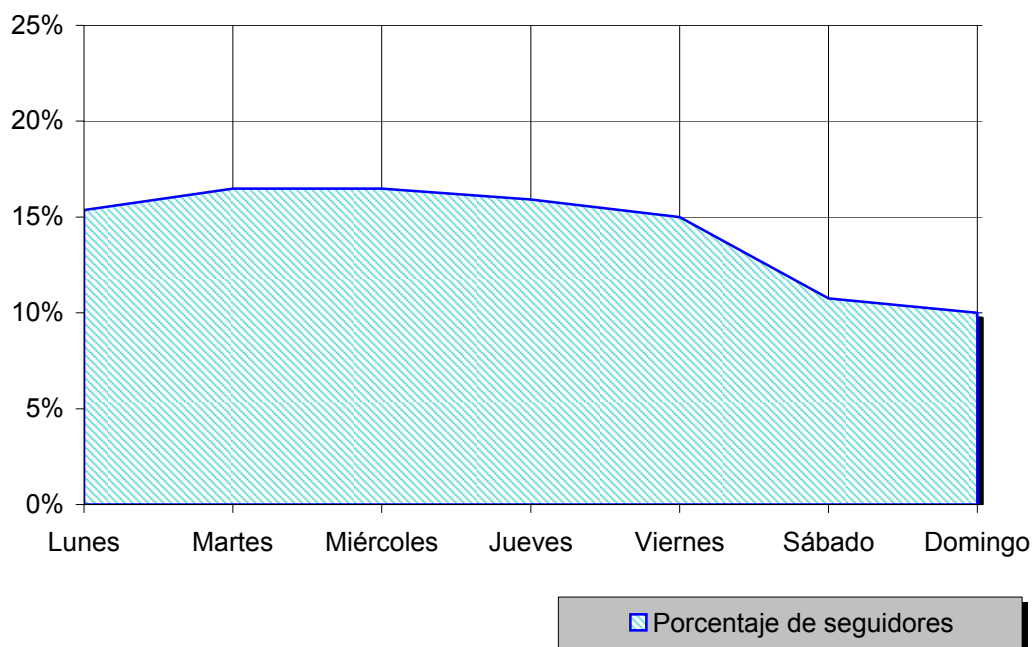
REF:son-cuencasminerastv01/m09

Muestra: Población habitual de la emisora.

Pregunta - ¿Qué días de la semana suele ver "Cuencas Mineras TV"?

Análisis general

Respuesta	Porcentaje de seguidores
Lunes	15,4%
Martes	16,5%
Miércoles	16,5%
Jueves	15,9%
Viernes	15,0%
Sábado	10,8%
Domingo	10,0%



Distribución de la audiencia durante los días de la semana

INFORTÉCNICA

REF:son-cuencasminerastv01/m09

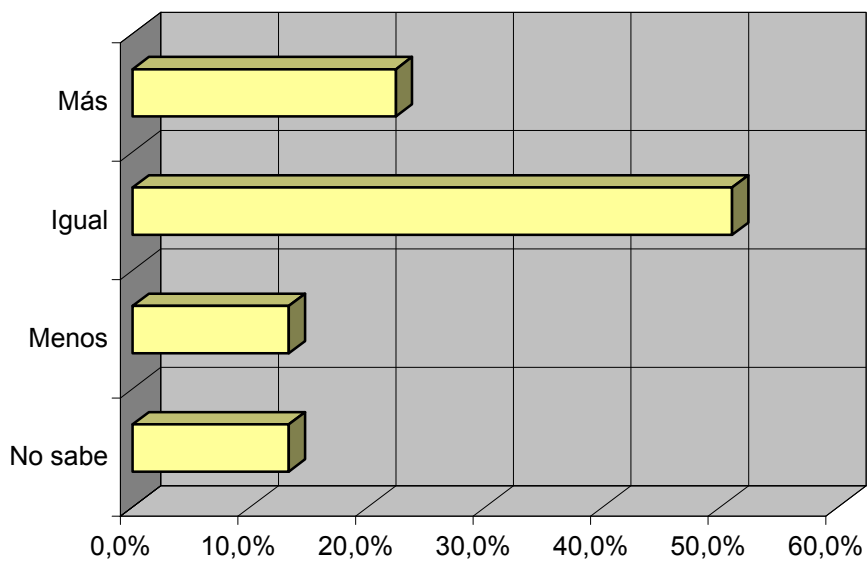
Muestra: Población que conoce la emisora.

Pregunta - ¿Sigue la emisora: más, igual o menos que hace un año?

- A. Más
- B. Igual
- C. Menos
- D. No sabe / no contesta

Análisis general

Respuesta	Porcentaje
Más	22,4%
Igual	51,0%
Menos	13,3%
No sabe	13,3%



Progresión de la audiencia