

**ESTUDIO DE AUDIENCIA**  
**"Sevilla F.C. Radio"**

## FICHA TÉCNICA

<b>Empresa que realiza el estudio</b>	Información Técnica y Científica SL (Infortécnica)
<b>Muestra</b>	498 personas.
<b>Margen de error de la muestra</b>	Trabajando a un nivel de confianza del 95,5% (dos sigma), el margen de error es inferior al 5% para el conjunto de la muestra.
<b>Universo</b>	Población mayor de 15 años de la provincia de Sevilla.
<b>Tipo de entrevista</b>	Telefónica, aleatoria y de distribución proporcional a la extensión de la población, obteniendo una muestra proporcional y significativa de cada grupo de sexo y edad.
<b>Fecha del sondeo</b>	Marzo de 2009
<b>Datos de Infortécnica</b>	C/ Lepanto 422 08025 Barcelona Tel: 934334243 Fax: 934351627 Más información en: <a href="http://www.infortecnica.com">Http://www.infortecnica.com</a>

Puede verificar la autenticidad de los datos del estudio consultando la web [www.audiencia.org](http://www.audiencia.org) o contactando con Infortécnica.

## **“SEVILLA FC RADIO” SEGUIDA POR CERCA DE 300.000 RADIOYENTES, SUPERA UN 7,5 POR CIENTO DE SHARE EN SU PROVINCIA**

En el último análisis realizado en marzo de 2009, “Sevilla FC Radio” es conocida por la mitad de la población de la provincia de Sevilla, es decir, por la mayoría de los habituales de la radio.

En el conjunto de la provincia, la han seguido cerca de 300.000 radioyentes, que le han dedicado 51 minutos al día.

Sobre el total de la población, el tiempo medio de audiencia ha sido de ocho minutos diarios. Obtiene un share de casi un ocho por ciento, con un GRP superior a 80.000 radioyentes.

## Análisis cuantitativo de la audiencia de la emisora por áreas

### Datos obtenidos en cada área

- Grado de conocimiento de la población respecto al nombre de la emisora.
- Calidad de recepción.
- Frecuencia de seguimiento general de la emisora.
- Frecuencia de seguimiento en el último mes.
- Número de personas que siguen la emisora habitualmente.
- Número de personas que han seguido la emisora en el último mes.
- Tiempo medio de dedicación a la emisora.
- Tiempo medio de dedicación en el último mes.
- SHARE, GRP y total de horas de audiencia diaria (datos generales).
- SHARE, GRP y total de horas de audiencia diaria (datos del último mes).



Áreas de realización del estudio

## Sevilla capital

### Análisis cuantitativo

Última actualización	Marzo de 2009
Población de los municipios de la muestra	699.145
Municipios	Sevilla

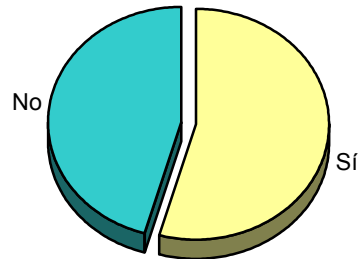
# INFORTÉCNICA

REF:son-sevillafcradio01/m09

Muestra: población mayor de 15 años de: Sevilla capital

## Pregunta - ¿Conoce la emisora "Sevilla F.C. Radio"?

Respuesta	Porcentaje
Sí	54,5%
No	45,5%

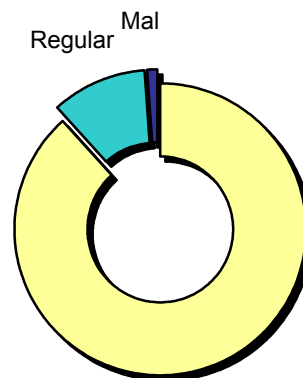


Grado de conocimiento de la población respecto al nombre de la emisora

Muestra: población de: Sevilla capital que conoce la emisora

## Pregunta - En cuanto a la recepción de la señal "Sevilla F.C. Radio" ¿se recibe bien, regular o mal?

Respuesta	Porcentaje
Bien	88,4%
Regular	10,6%
Mal	1,0%



Bien

Calidad de recepción

# INFORTÉCNICA

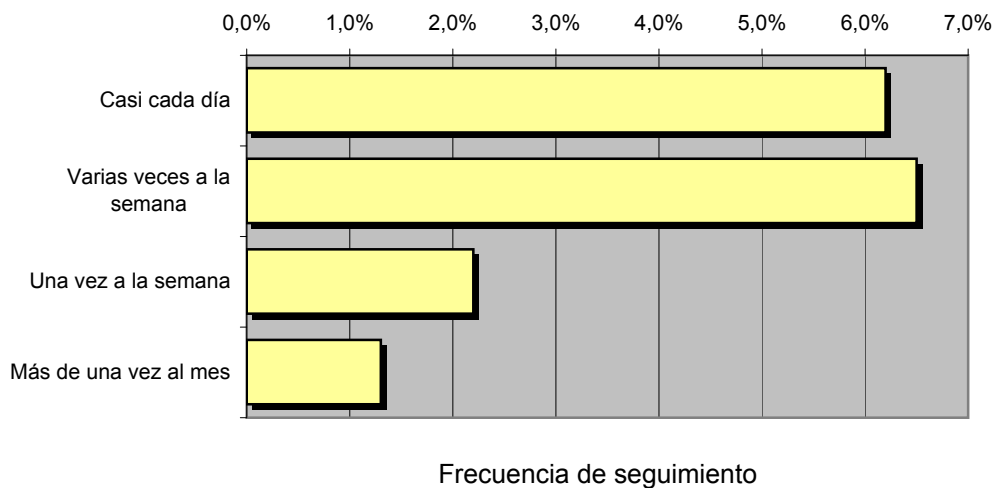
REF:son-sevillafcradio01/m09

Muestra: población mayor de 15 años de: Sevilla capital

## Pregunta - ¿Con qué frecuencia sigue la emisora?

Respuesta	Porcentaje	Personas
Casi cada día	6,2%	43.347
Varias veces a la semana	6,5%	45.444
Una vez a la semana	2,2%	15.381
Más de una vez al mes	1,3%	9.089

Esta emisora es seguida habitualmente por **113.261** personas del área indicada



## Tiempo medio de dedicación diaria a la emisora

min / día	desviación	SHARE	GRPs	Horas de audiencia diaria
9,6	27,3	9,1%	38.353	111.863,2

min / día: media de minutos diarios que dedica la población del área específica a la emisora

Desviación estándar sobre la media: muestra la dispersión de valores sobre la media.

SHARE: cuota de audiencia, expresada en porcentaje, respecto al resto de emisoras.

GRPs: cuota de audiencia, expresada en número de personas, respecto al resto de emisoras.

Horas de audiencia diaria: total de horas de seguimiento que dedica el conjunto de la población.

# INFORTÉCNICA

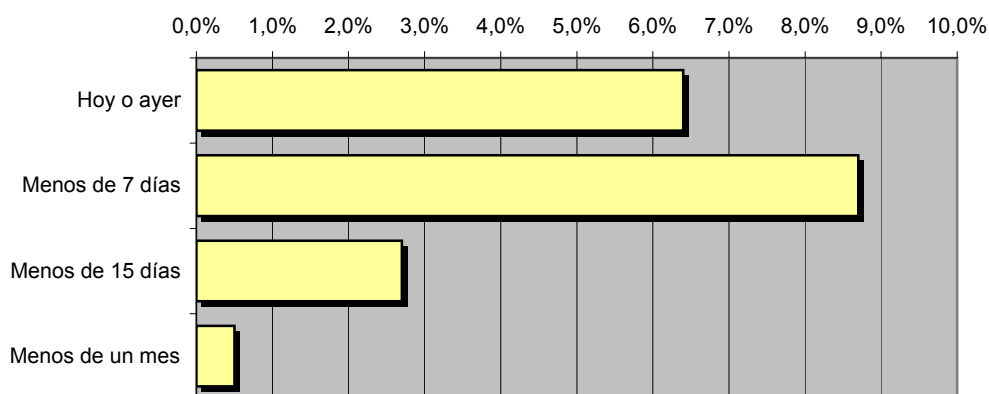
REF:son-sevillafradio01/m09

Muestra: población mayor de 15 años de: Sevilla capital

**Pregunta - ¿Aproximadamente, cuándo fue la última vez que escuchó "Sevilla F.C. Radio"?**

Respuesta	Porcentaje	Personas
Hoy o ayer	6,4%	44.745
Menos de 7 días	8,7%	60.826
Menos de 15 días	2,7%	18.877
Menos de un mes	0,5%	3.496

Esta emisora es seguida por **127.944** personas durante el último mes



Frecuencia de seguimiento en el último mes

## Tiempo medio de dedicación diaria a la emisora durante el último mes

Datos del último mes	
min / día	desviación
7,5	21,3

Datos del último mes		
SHARE	GRPs	Horas de audiencia diaria
7,1%	29.963	87.393,1

min / día: media de minutos diarios que dedica la población del área específica a la emisora

Desviación estándar sobre la media: muestra la dispersión de valores sobre la media.

SHARE: cuota de audiencia, expresada en porcentaje, respecto al resto de emisoras.

GRPs: cuota de audiencia, expresada en número de personas, respecto al resto de emisoras.

Horas de audiencia diaria: total de horas de seguimiento que dedica el conjunto de la población.





Áreas de realización del estudio

## Resto de la provincia

### **Análisis cuantitativo**

<b>Última actualización</b>	Marzo de 2009
<b>Población de los municipios de la muestra</b>	1.150.123
<b>Municipios</b>	Provincia de Sevilla (excluyendo la capital)

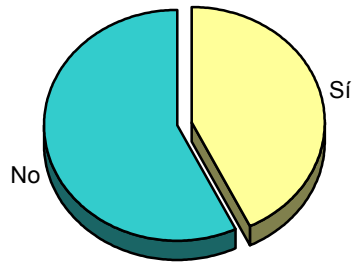
# INFORTÉCNICA

REF:son-sevillafradio01/m09

Muestra: población mayor de 15 años de: Resto de la provincia

## Pregunta - ¿Conoce la emisora "Sevilla F.C. Radio"?

Respuesta	Porcentaje
Sí	42,9%
No	57,1%

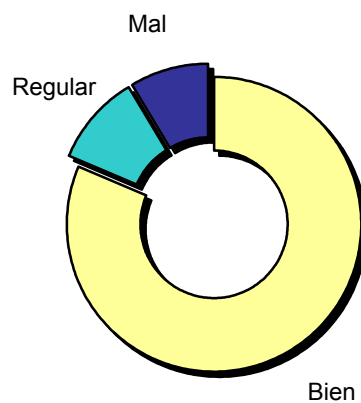


Grado de conocimiento de la población respecto al nombre de la emisora

Muestra: población de: Resto de la provincia que conoce la emisora

## Pregunta - En cuanto a la recepción de la señal "Sevilla F.C. Radio" ¿se recibe bien, regular o mal?

Respuesta	Porcentaje
Bien	81,4%
Regular	10,0%
Mal	8,6%



Calidad de recepción

# INFORTÉCNICA

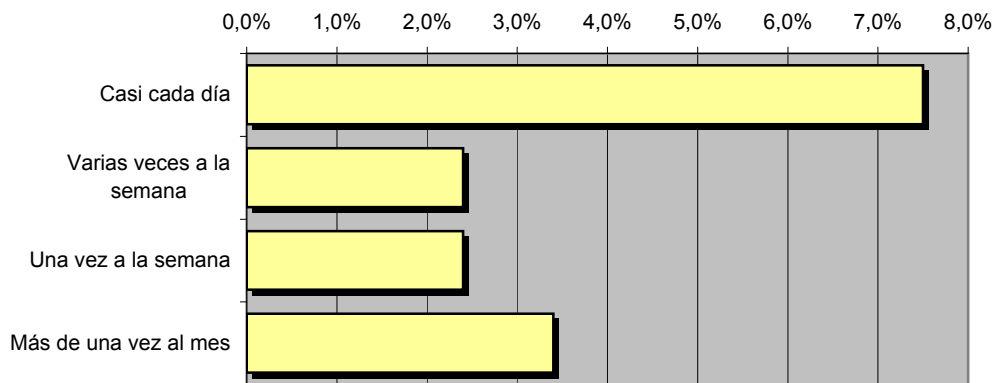
REF:son-sevillafcradio01/m09

Muestra: población mayor de 15 años de: Resto de la provincia

## Pregunta - ¿Con qué frecuencia sigue la emisora?

Respuesta	Porcentaje	Personas
Casi cada día	7,5%	86.259
Varias veces a la semana	2,4%	27.603
Una vez a la semana	2,4%	27.603
Más de una vez al mes	3,4%	39.104

Esta emisora es seguida habitualmente por **180.569** personas del área indicada



Frecuencia de seguimiento

## Tiempo medio de dedicación diaria a la emisora

min / día	desviación	SHARE	GRPs	Horas de audiencia diaria
6,5	25,3	6,2%	42.732	124.635,0

min / día: media de minutos diarios que dedica la población del área específica a la emisora

Desviación estándar sobre la media: muestra la dispersión de valores sobre la media.

SHARE: cuota de audiencia, expresada en porcentaje, respecto al resto de emisoras.

GRPs: cuota de audiencia, expresada en número de personas, respecto al resto de emisoras.

Horas de audiencia diaria: total de horas de seguimiento que dedica el conjunto de la población.

# INFORTÉCNICA

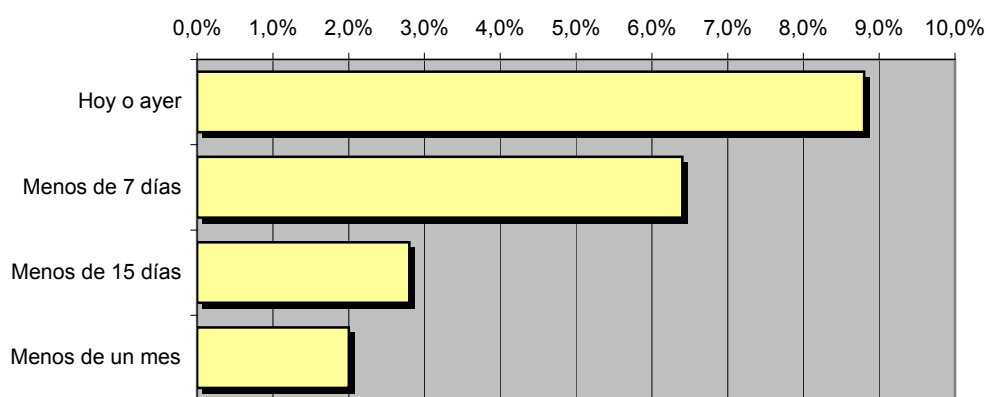
REF:son-sevillafradio01/m09

Muestra: población mayor de 15 años de: Resto de la provincia

**Pregunta - ¿Aproximadamente, cuándo fue la última vez que escuchó "Sevilla F.C. Radio"?**

Respuesta	Porcentaje	Personas
Hoy o ayer	8,8%	101.211
Menos de 7 días	6,4%	73.608
Menos de 15 días	2,8%	32.203
Menos de un mes	2,0%	23.002

Esta emisora es seguida por **230.025** personas durante el último mes



Frecuencia de seguimiento

## Tiempo medio de dedicación diaria a la emisora durante el último mes

Datos del último mes	
min / día	desviación
5,3	18,7

Datos del último mes		
SHARE	GRPs	Horas de audiencia diaria
5,0%	34.832	101.594,2

min / día: media de minutos diarios que dedica la población del área específica a la emisora

Desviación estándar sobre la media: muestra la dispersión de valores sobre la media.

SHARE: cuota de audiencia, expresada en porcentaje, respecto al resto de emisoras.

GRPs: cuota de audiencia, expresada en número de personas, respecto al resto de emisoras.

Horas de audiencia diaria: total de horas de seguimiento que dedica el conjunto de la población.

## Análisis por grupos de sexo y edad

Los datos que se presentan a continuación están basados en el conjunto de la muestra y no son proporcionales a la población de cada área.

### Datos obtenidos:

- Conocimiento del nombre de la emisora por sexos y edades.
- Frecuencia de seguimiento por sexos y edades.
- Tiempo de dedicación diario por sexos y edades.
- Tiempo de dedicación diario de sus oyentes por sexos y edades.

# INFORTÉCNICA

REF:son-sevillafradio01/m09

Muestra: población mayor de 15 años de toda el área de la muestra.

## Pregunta - ¿Conoce la emisora "Sevilla F.C. Radio"?

Análisis comparativo por grupos de sexo

Resp / Grupo	Hombres	Mujeres
Sí	58,0%	40,8%
No	42,0%	59,2%

Hombres

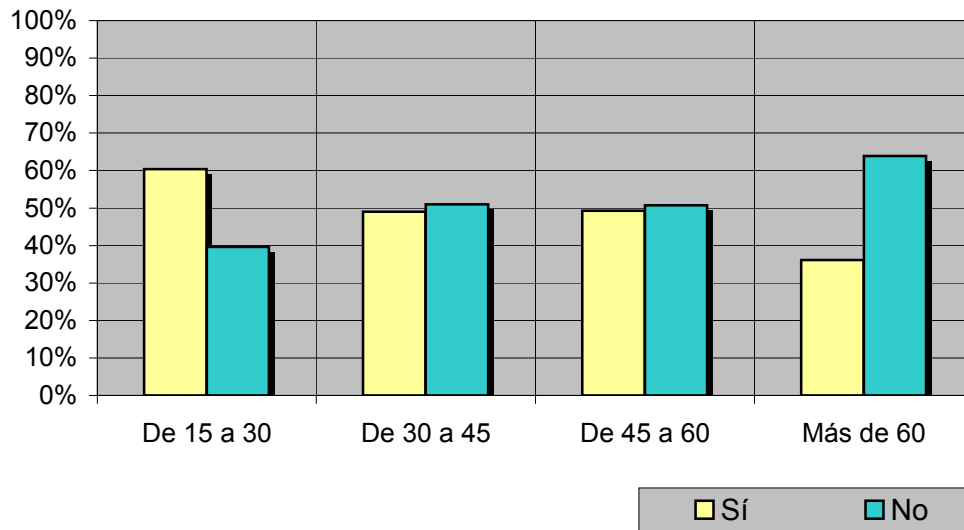


Mujeres



Análisis comparativo por grupos de edad

Resp \ Grupo	De 15 a 30	De 30 a 45	De 45 a 60	Más de 60
Sí	60,4%	49,0%	49,3%	36,1%
No	39,6%	51,0%	50,7%	63,9%



# INFORTÉCNICA

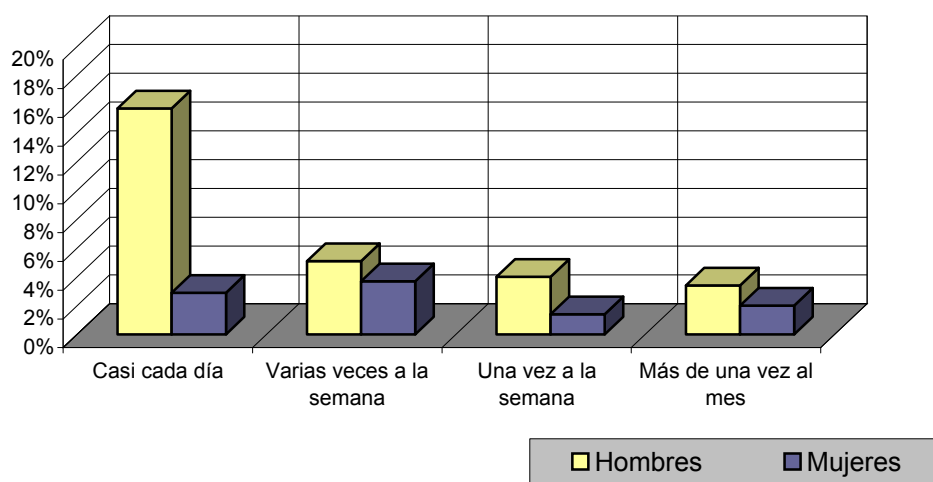
REF:son-sevillafcradio01/m09

Muestra: población mayor de 15 años de toda el área de la muestra.

## Pregunta - ¿Con qué frecuencia sigue la emisora?

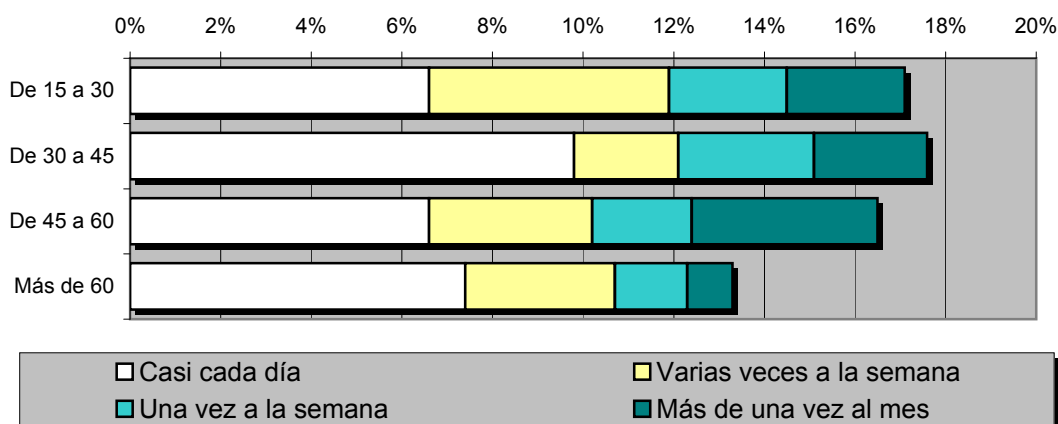
Análisis por grupos de sexo

Respuesta	Hombres	Mujeres
Casi cada día	15,7%	2,9%
Varias veces a la semana	5,1%	3,7%
Una vez a la semana	4,0%	1,4%
Más de una vez al mes	3,4%	2,0%



Análisis comparativo por grupos de edad

Resp \ Grupo	De 15 a 30	De 30 a 45	De 45 a 60	Más de 60
Casi cada día	6,6%	9,8%	6,6%	7,4%
Varias veces a la semana	5,3%	2,3%	3,6%	3,3%
Una vez a la semana	2,6%	3,0%	2,2%	1,6%
Más de una vez al mes	2,6%	2,5%	4,1%	1,0%



# INFORTÉCNICA

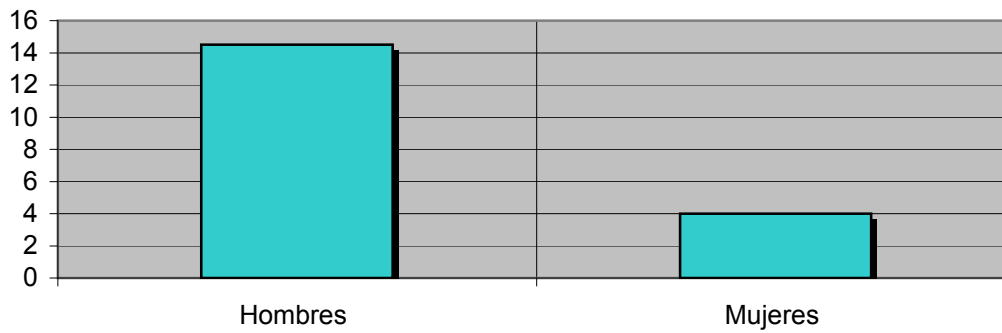
REF:son-sevillafcradio01/m09

Muestra: población mayor de 15 años de toda el área de la muestra.

## Tiempo medio de dedicación diaria a la emisora (minutos / día)

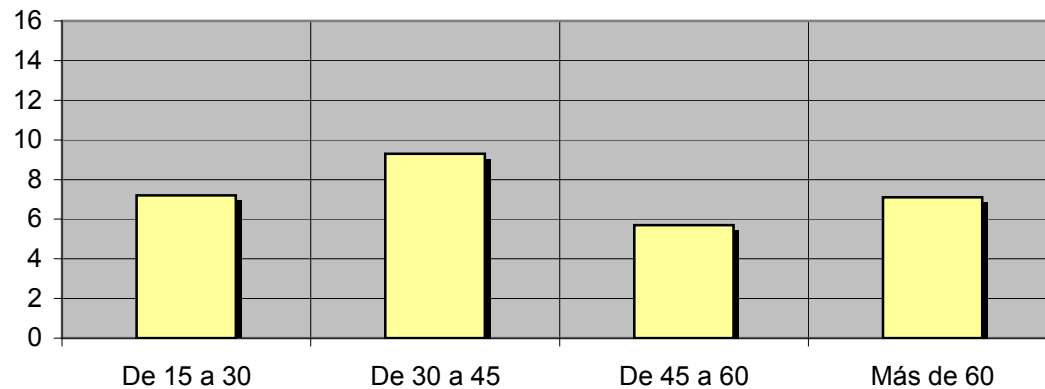
Análisis por sexos:

Hombres	Mujeres
14,5	4,0



Análisis por grupos de edad:

De 15 a 30	De 30 a 45	De 45 a 60	Más de 60
7,2	9,3	5,7	7,1





# INFORTÉCNICA

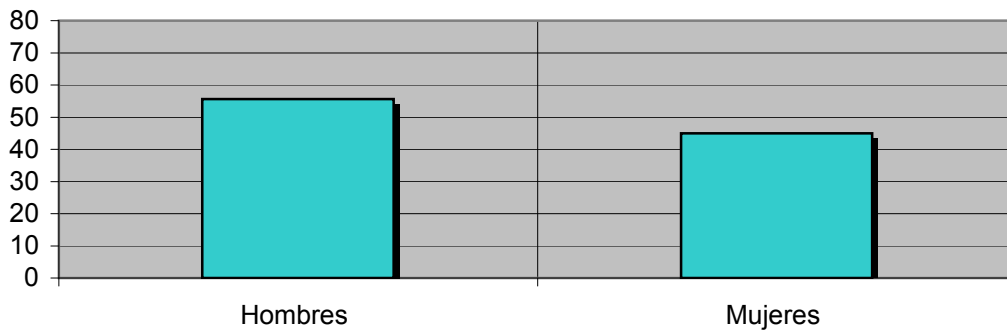
REF:son-sevillafcradio01/m09

Muestra: Población oyente de la emisora.

## Tiempo medio de dedicación diaria a la emisora (minutos / día)

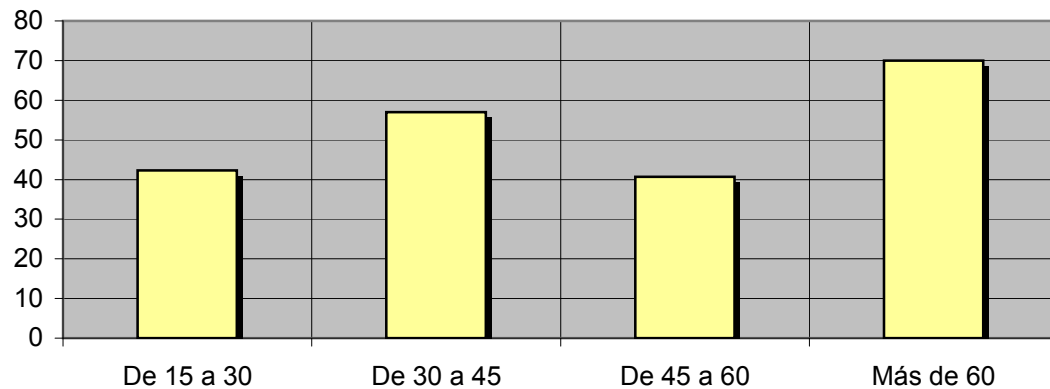
Análisis de sus seguidores por sexos:

Hombres	Mujeres
55,6	45,0



Análisis de sus seguidores por grupos de edad:

De 15 a 30	De 30 a 45	De 45 a 60	Más de 60
42,3	57,0	40,7	70,0



## Análisis sobre los oyentes habituales de la emisora

Se consideran habituales los que dedican una media de más de un minuto al día a la emisora.

### Datos obtenidos:

- Distribución de la audiencia durante el día
- Distribución de la audiencia durante la semana
- Progresión de la audiencia
- Preferencias de programación
- Preferencias de locutores
- Recuerdo y aceptación publicitaria

# INFORTÉCNICA

REF:son-sevillafcradio01/m09

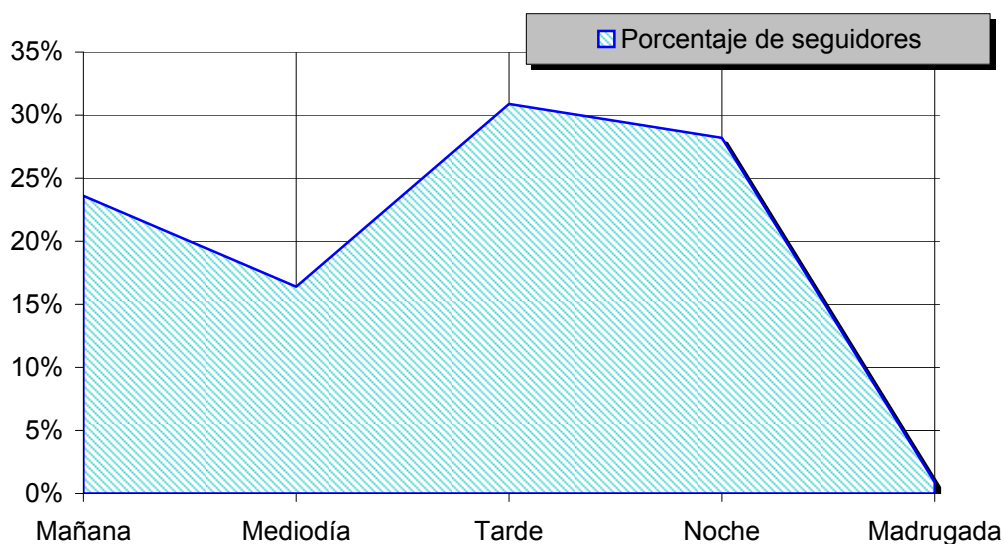
Muestra: Población habitual de la emisora.

## Pregunta - ¿A qué horas escucha habitualmente "Sevilla F.C. Radio"?

- A. Mañana (6h - 12h)
- B. Mediodía (12h - 16h)
- C. Tarde (16h - 20h)
- D. Noche (20h - 1h)
- E. Madrugada (1h - 6h)

### Análisis general

Respuesta	Porcentaje de seguidores
Mañana	23,6%
Mediodía	16,4%
Tarde	30,9%
Noche	28,2%
Madrugada	0,9%



Distribución de la audiencia durante el día

Los resultados obtenidos son un reflejo del horario más común de sintonización de la emisora. Lo que no significa que no la sigan fuera del horario más habitual.

# INFORTÉCNICA

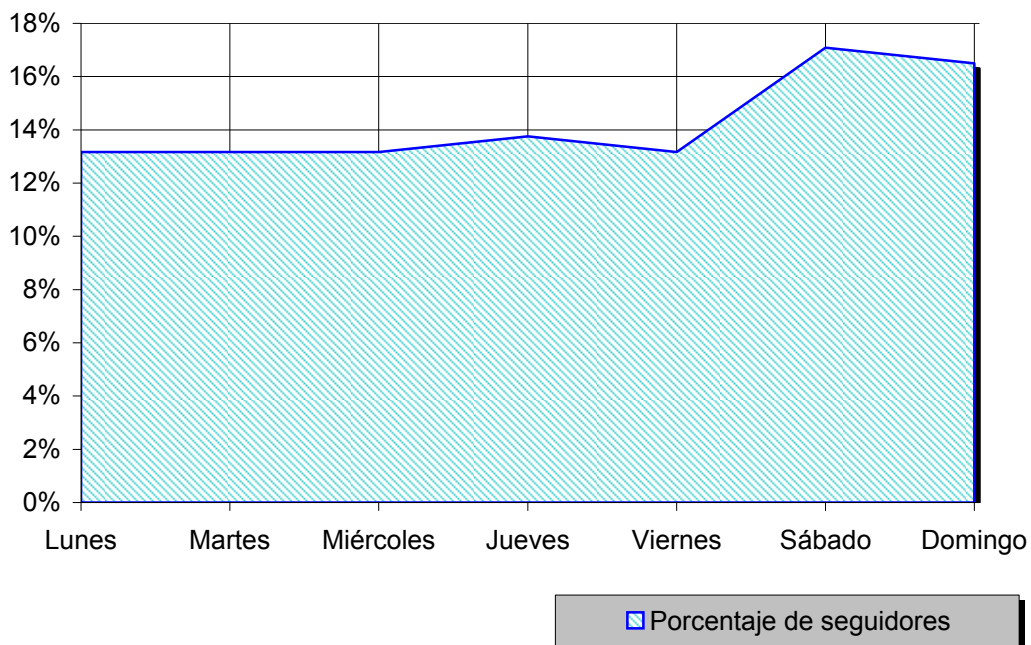
REF:son-sevillafcradio01/m09

Muestra: Población habitual de la emisora.

## Pregunta - ¿Qué días de la semana suele escuchar "Sevilla F.C. Radio"?

Análisis general

Respuesta	Porcentaje de seguidores
Lunes	13,2%
Martes	13,2%
Miércoles	13,2%
Jueves	13,8%
Viernes	13,2%
Sábado	17,1%
Domingo	16,5%



Distribución de la audiencia durante los días de la semana

# INFORTÉCNICA

REF:son-sevillafcradio01/m09

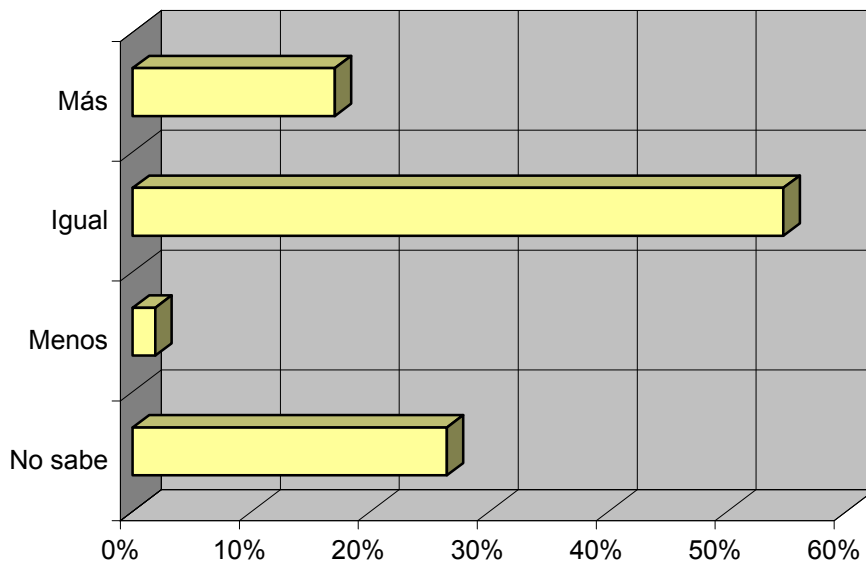
Muestra: Población que conoce la emisora.

**Pregunta - ¿Sigue la emisora: más, igual o menos que hace un año?**

- A. Más
- B. Igual
- C. Menos
- D. No sabe / no contesta

Análisis general

Respuesta	Porcentaje
Más	17,0%
Igual	54,7%
Menos	1,9%
No sabe	26,4%



Progresión de la audiencia

# INFORTÉCNICA

REF:son-sevillafcradio01/m09

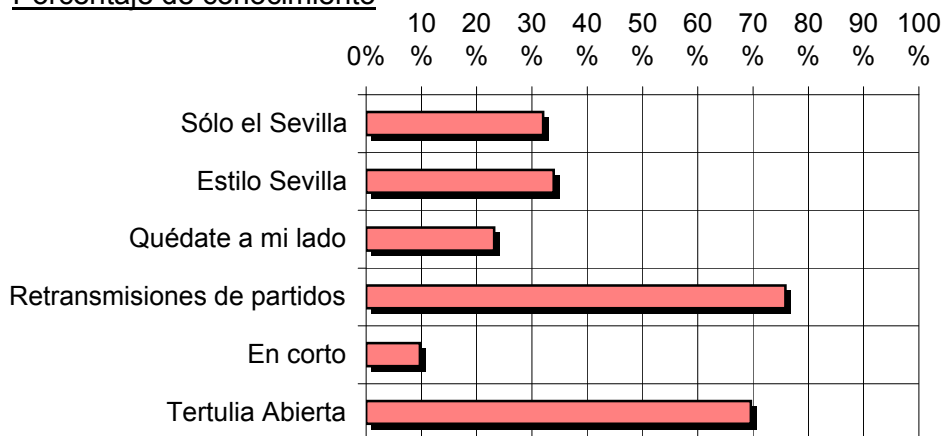
**Pregunta - Índice de conocimiento y valoración de los siguientes programas:**

Sólo el Sevilla  
Estilo Sevilla  
Quédate a mi lado  
Retransmisiones de partidos  
En corto  
Tertulia Abierta

Análisis general

Programas	Porcentaje de conocimiento	Puntuación media	Desviación
Sólo el Sevilla	32,0%	7,0	2,0
Estilo Sevilla	34,0%	7,9	1,5
Quédate a mi lado	23,2%	7,2	1,4
Retransmisiones de	75,9%	8,2	1,5
En corto	9,7%	7,5	0,5
Tertulia Abierta	69,6%	7,6	1,7

## Porcentaje de conocimiento



## Puntuación media



# INFORTÉCNICA

REF:son-sevillafradio01/m09

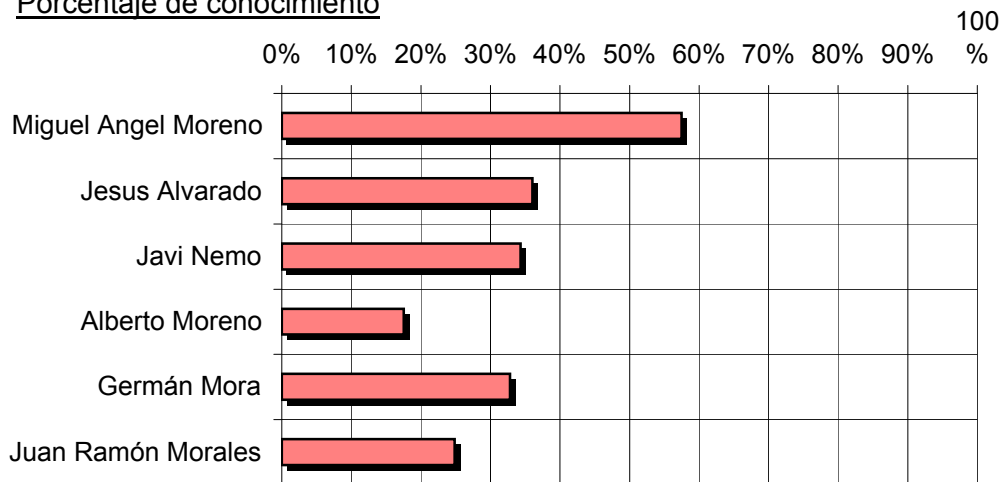
## Pregunta - Índice de conocimiento y puntuación de los siguientes locutores:

- A. Miguel Angel Moreno
  - B. Jesus Alvarado
  - C. Javi Nemo
  - D. Alberto Moreno
  - E. Germán Mora
- Juan Ramón Morales

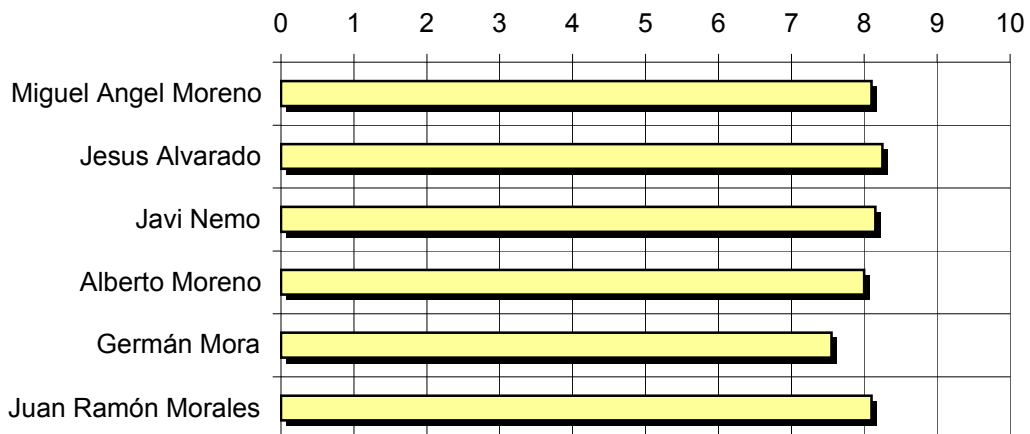
### Análisis general

Locutor	% de conocimiento	Puntuación media
Miguel Angel Moreno	57,5%	8,1
Jesus Alvarado	36,1%	8,3
Javi Nemo	34,4%	8,2
Alberto Moreno	17,6%	8,0
Germán Mora	32,8%	7,6
Juan Ramón Morales	24,9%	8,1

### Porcentaje de conocimiento



### Puntuación media



# INFORTÉCNICA

REF:son-sevillafcradio01/m09

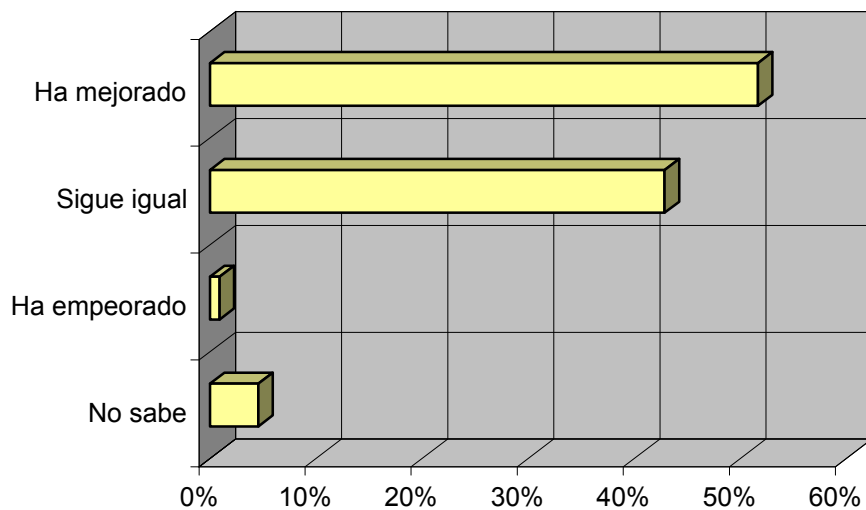
Muestra: Población que conoce la emisora.

**Pregunta - ¿Cree que la programación de la emisora ha mejorado, empeorado o sigue igual que el año pasado?**

- A. Ha mejorado
- B. Sigue igual
- C. Ha empeorado
- D. No sabe / no contesta

Análisis general

Respuesta	Porcentaje
Ha mejorado	51,7%
Sigue igual	42,9%
Ha empeorado	0,9%
No sabe	4,6%



Progresión de la programación

---



# INFORTÉCNICA

REF:son-sevillafcradio01/m09

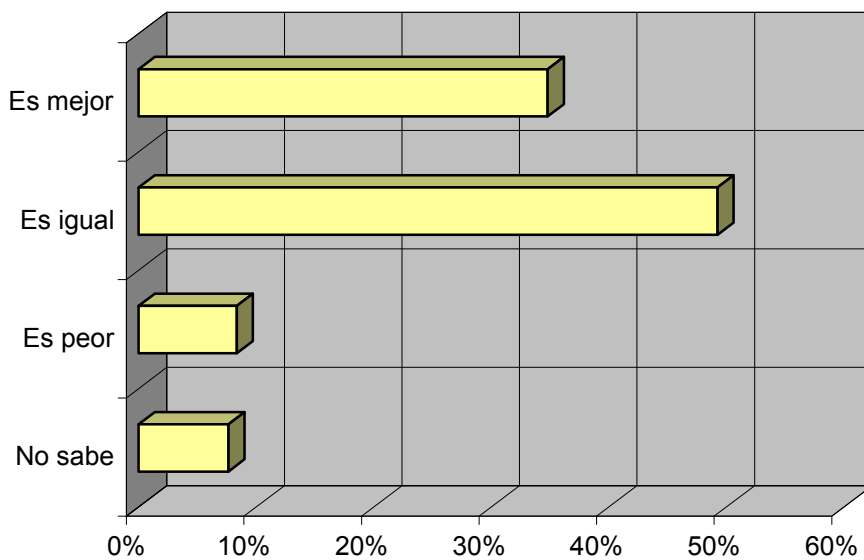
Muestra: Población que conoce la emisroa.

**Pregunta - La programación de Radio Sevilla FC, comparada con el resto de emisoras deportivas es: mejor, igual o peor?**

- A. Es mejor
- B. Es igual
- C. Es peor
- D. No sabe / no contesta

Análisis general

Respuesta	Porcentaje
Es mejor	34,8%
Es igual	49,3%
Es peor	8,4%
No sabe	7,7%



Comparación de la programación con otras emisoras

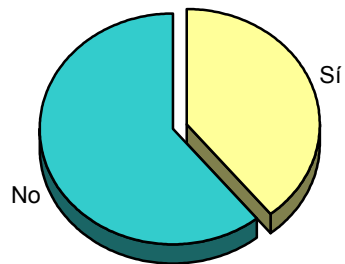
# INFORTÉCNICA

REF:son-sevillafradio01/m09

Muestra: Población habitual de la emisora.

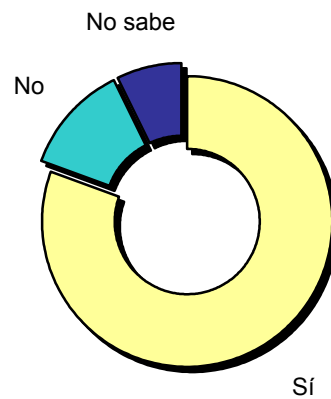
**Pregunta - ¿Recuerda algún anuncio emitido por esta emisora?**

Respuesta	Porcentaje
Sí	39,2%
No	60,8%



**Pregunta - ¿Considera esta emisora, un buen medio para anunciarse públicamente?**

Respuesta	Porcentaje
Sí	80,6%
No	12,3%
No sabe	7,1%



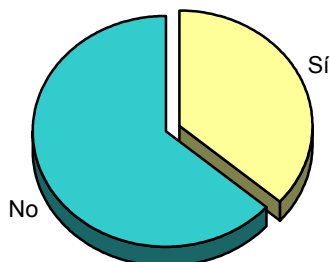
## INFORTÉCNICA

REF:son-sevillafradio01/m09

Muestra: Población habitual de la emisora.

**Pregunta - ¿Ha descubierto algún establecimiento o algún producto gracias a escucharlo anunciado en esta emisora?**

Respuesta	Porcentaje
Sí	36,4%
No	63,6%



**Pregunta - ¿Considera los anuncios de la emisora de igual calidad que en las cadenas estatales?**

Respuesta	Porcentaje
Sí	96,7%
No	3,3%

