

ESTUDI D'AUDIÈNCIA
"Canal Català TV Osona"

FITXA TÈCNICA

Empresa que realitza l'estudi	Informació Tècnica i Científica SL (Infortècnica)
Mostra	510 persones
Marge d'error de la mostra	Treballant a un nivell de confiança del 95,5% (dos sigma), el marge d'error es inferior al 5% per el conjunt de la mostra.
Univers	Població major de 15 anys de Vic i de la Comarca d'Osona, exceptuant Vic
Tipus d'entrevista	Telefònica, aleatòria i de distribució proporcional a l'extensió de la població, obtenint una mostra proporcional i significativa de cada grup de sexe i edat.
Data del sondeig	Març de 2009
Horari de les entrevistes	Entre les 18:00 i les 22:00 hores dels dies laborables.
Dades d'Infortècnica	C/ Lepant 422 08025 Barcelona Tel: 934334243 Fax: 934351627 Mes informació a: http://www.infortecnica.com

Pot verificar l'autenticitat de les dades de l'estudi a la web www.audiencia.org o contactant amb Infortècnica.

"CANAL CATALÀ-TV OSONA", SEGUIDA PER PROP DE 100.000 TELESPECTADORS A OSONA DURANT L'ÚLTIM MES

"Canal Català Televisió d'Osona" és una emissora de televisió coneguda per mes del 80 per cent de la població de Vic i del conjunt de la comarca d'Osona.

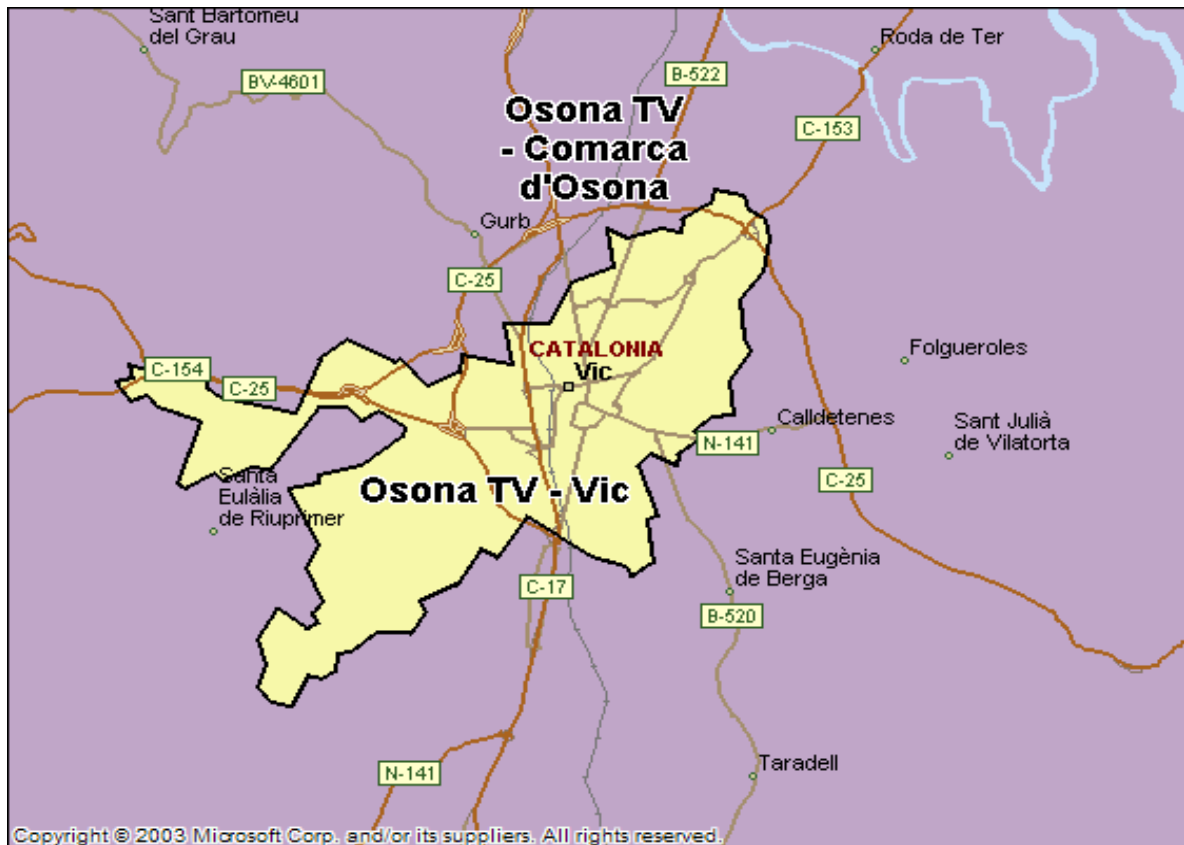
La tenen sintonitzada set de cada deu televisors. Mes de la meitat de la població la segueix de forma habitual. Una mitjana de mes de 70.000 telespectadors i prop de 100.000 durant l'últim mes, han vist l'emissora a la comarca d'Osona.

La mitjana de temps diari que li dediquen els seus seguidors és de 25 minuts. La audiència mitjana a l'àrea de difusió de tota la comarca, sobre el conjunt de la població, és de 12 minuts diaris (13 minuts durant l'últim mes). La quota d'audiència (share) es del 6,4 per cent (prop del 7 per cent durant el març de 2009). Presenta un GRP superior a 9.000 telespectadors.

Anàlisi quantitatiu de l'emissora per àrees

Dades obtingudes a cada àrea

- Grau de coneixement de la població respecte el nom de l'emissora.
- Percentatge de sintonització.
- Qualitat de recepció.
- Freqüència de seguiment general de l'emissora.
- Freqüència de seguiment durant l'últim mes.
- Nombre de telespectadors que segueixen l'emissora habitualment.
- Nombre de telespectadors que segueixen l'emissora durant l'últim mes.
- Temps de dedicació diària a l'emissora.
- Temps de dedicació durant l'últim mes.
- SHARE, GRP y total d'hores d'audiència diària (dades generals).
- SHARE, GRP y total d'hores d'audiència diària (dades de l'últim mes).



Àrees de realització de l'estudi.

Àrea de Vic

Anàlisi quantitatiu

Última actualització	Març de 2009
Població dels municipis de la mostra	38.321
Municipis	Vic

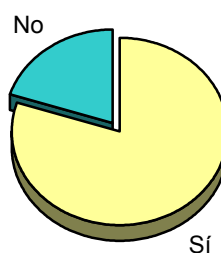
INFORTÈCNICA

REF:son-ccosona01/mar09

Mostra: població major de 15 anys de: Àrea de Vic

Pregunta - Coneix l'emissora "Canal Català TV Osona"?

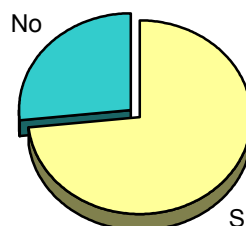
Resposta	Percentatge
Sí	80,0%
No	20,0%



Grau de coneixement de la població respecte el nom de l'emissora

Pregunta - ¿Te sintonizada "Canal Català TV Osona" al su televisor?

Resposta	Percentatge
Sí	73,4%
No	26,6%

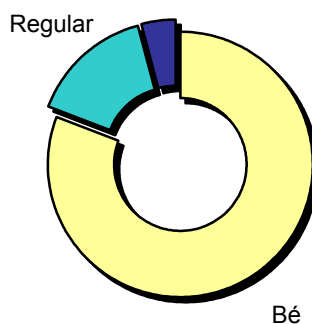


Percentatge de sintonizació

Mostra: població major de: Àrea de Vic que coneix l'emissora

Pregunta - En quant a la recepció del senyal "Canal Català TV Osona" es rep bé, regular o malament?

Resposta	Percentatge
Bé	80,9%
Regular	14,8%
Malament	4,3%



Qualitat de recepció

INFORTÈCNICA

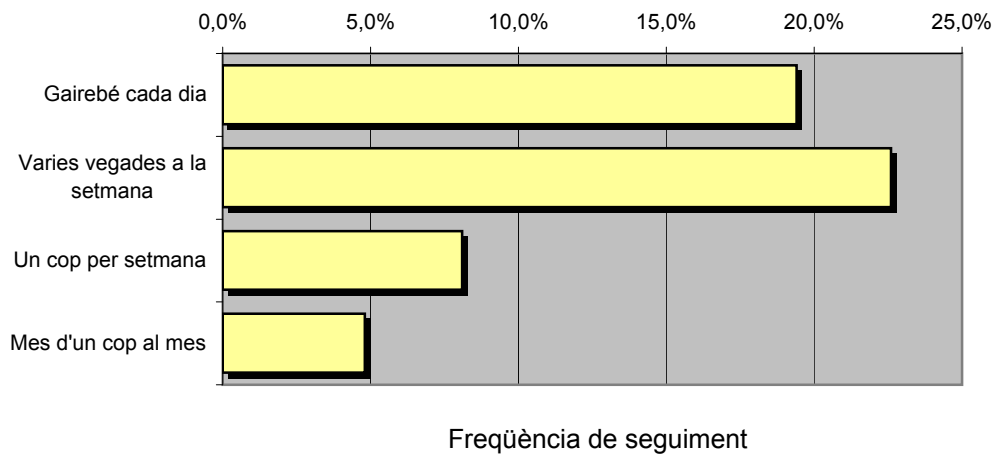
REF:son-ccosona01/mar09

Muestra: poblaci3n mayor de 15 a5os de: 0rea de Vic

Pregunta - Amb quina freqüència segueix aquesta emissora?

Resposta	Percentatge	Persones
Gairebé cada dia	19,4%	7.434
Varies vegades a la setmana	22,6%	8.661
Un cop per setmana	8,1%	3.104
Mes d'un cop al mes	4,8%	1.839

Aquesta emissora es seguida habitualment per **21.038** persones de l'àrea indicada.



Mitjana de temps de dedicaci3n diària a l'emissora

min / dia	desviaci3n	SHARE	GRPs	Hores d'audiència diària
12,3	20,1	6,4%	2.448	7.832,2

min / dia: mitjana de minuts diaris que dedica la poblaci3n del àrea en qüestió a l'emissora.

Desviaci3n estàndard sobre la mitjana: mostra la dispersió de valors sobre la mitjana.

SHARE: quota d'audiència, o percentatge respecte la resta d'emissores.

GRPs: quota de audiència, expressada en nombre de persones, respecte la resta d'emissores.

Hores d'audiència diària: total de hores de seguiment que hi dedica el conjunt de la poblaci3n.

INFORTÈCNICA

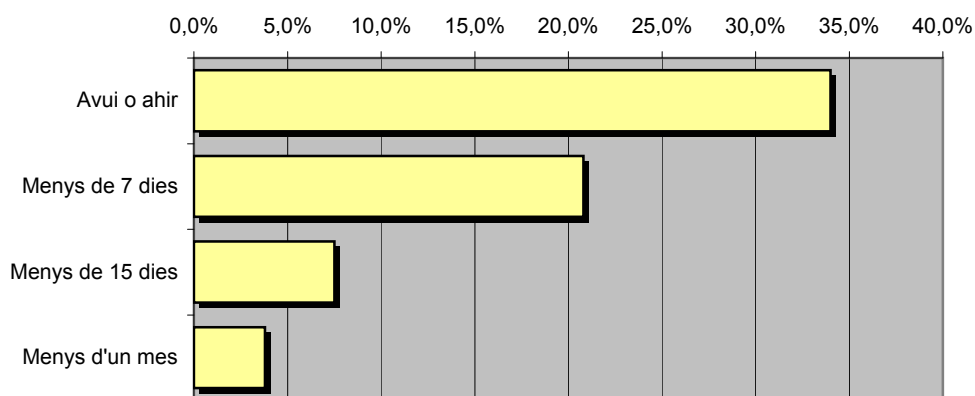
REF:son-ccosona01/mar09

Mostra: població major de 15 anys de: Àrea de Vic

Pregunta - ¿Aproximadament, quan va ser l'últim cop que va veure "Canal Català TV Osona"?

Resposta	Percentatge	Persones
Avui o ahir	34,0%	13.029
Menys de 7 dies	20,8%	7.971
Menys de 15 dies	7,5%	2.874
Menys d'un mes	3,8%	1.456

Aquesta emissora ha estat seguida per **25.330** persones durant l'últim mes.



Freqüència de seguiment del mitjà en l'últim mes

Mitjana de temps de dedicació diària a l'emissora durant l'últim mes

Dades de l'últim mes	
min / dia	desviació
11,0	11,9

Dades de l'últim mes		
SHARE	GRPs	Hores d'audiència diària
5,7%	2.195	7.025,5

min / dia: mitjana de minuts diaris que dedica la població del àrea en qüestió a l'emissora.

Desviació estàndard sobre la mitjana: mostra la dispersió de valors sobre la mitjana.

SHARE: quota d'audiència, o percentatge respecte la resta d'emissores.

GRPs: quota de audiència, expressada en nombre de persones, respecte la resta d'emissores.

Hores d'audiència diària: total de hores de seguiment que hi dedica el conjunt de la població.



Àrees de realització de l'estudi

Comarca d'Osona exceptuenat Vic

Anàlisi quantitatiu

Última actualització	Març de 2009
Població dels municipis de la mostra	106.321
Municipis	Prats de Lluçanès Oristà Olost Lluçà Sant Martí d'Albars Perafita Alpens Centelles Balenyà El Brull

Collsuspina
Santa Eulàlia de Riuprimer
Muntanyola
Sant Bartomeu del Grau
Tona
Malla
Taradell
Santa Eugènia de Berga
Santa Cecília de Voltregà
Gurb
Sant Agustí de Lluçan
Sobremunt
Sant Boi de Lluçanès
Sora
Les Masies de Voltregà
Sant Hipòlit de Voltregà
Orís
Torelló
Sant Vicenç de Torelló
Sant Quirze de Besora
Seva
Sant Julià de Vilatorrada
Viladrau
Caldetenes
Folgueroles
Roda de Ter
Les Masies de Roda
Tavèrnoles
Sant Sadurní d'Osormort
Espinelles
Vilanova de Sau
Tavertet
Manlleu
Santa Maria de Corcó
Sant Pere de Torelló

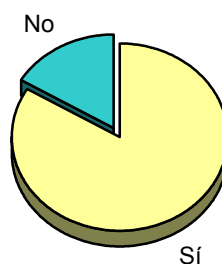
INFORTÈCNICA

REF:son-ccosona01/mar09

Mostra: població major de 15 anys de: Comarca d'Osona exceptuenat Vic

Pregunta - Coneix l'emissora de TV local "Canal Català TV Osona"?

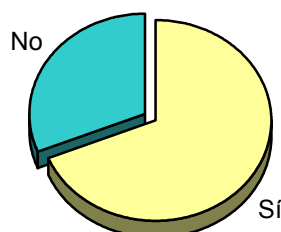
Resposta	Percentatge
Sí	83,5%
No	16,5%



Grau de coneixement de la població respecte el nom de l'emissora

Pregunta - ¿Te sintonizada "Canal Català TV Osona" al seu televisor?

Resposta	Percentatge
Sí	68,8%
No	31,2%

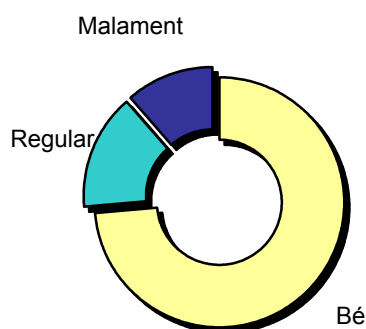


Percentatge de sintonització

Mostra: població de: Comarca d'Osona exceptuenat Vic que coneix l'emissora

Pregunta - En quant a la recepció del senyal "Canal Català TV Osona" es rep bé, regular o malament?

Resposta	Percentatge
Bé	73,6%
Regular	15,0%
Malament	11,4%



Qualitat de recepció

INFORTÈCNICA

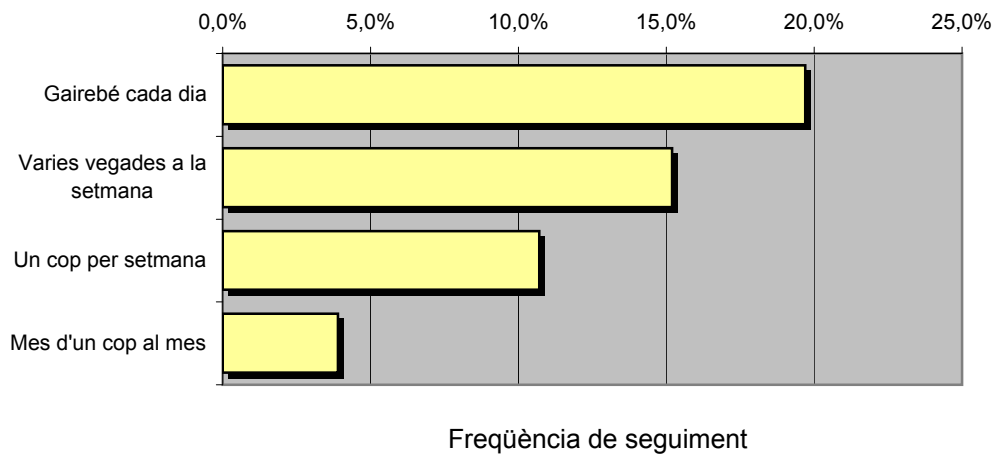
REF:son-ccosona01/mar09

Mostra: població major de 15 anys de: Comarca d'Osona exceptuenat Vic

Pregunta - Amb quina freqüència segueix aquesta emissora?

Resposta	Percentatge	Persones
Gairebé cada dia	19,7%	20.945
Varies vegades a la setmana	15,2%	16.161
Un cop per setmana	10,7%	11.376
Mes d'un cop al mes	3,9%	4.147

Aquesta emissora es seguida habitualment per **52.629** persones de l'àrea indicada.



Mitjana de temps de dedicació diària a l'emissora

min / dia	desviació	SHARE	GRPs	Hores d'audiència diària
12,3	24,2	6,4%	6.795	21.742,6

min / dia: mitjana de minuts diaris que dedica la població del àrea en qüestió a l'emissora.

Desviació estàndard sobre la mitjana: mostra la dispersió de valors sobre la mitjana.

SHARE: quota d'audiència, o percentatge respecte la resta d'emissores.

GRPs: quota de audiència, expressada en nombre de persones, respecte la resta d'emissores.

Hores d'audiència diària: total de hores de seguiment que hi dedica el conjunt de la població.

INFORTÈCNICA

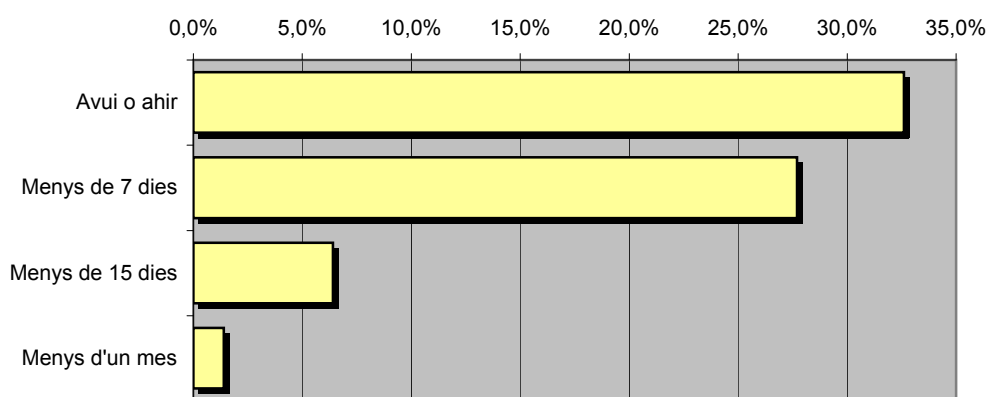
REF:son-ccosona01/mar09

Mostra: població major de 15 anys de: Comarca d'Osona exceptuenat Vic

Pregunta - ¿Aproximadament, quan va ser l'últim cop que va veure "Canal Català TV Osona"?

Resposta	% de respostes	Persones
Avui o ahir	32,6%	34.661
Menys de 7 dies	27,7%	29.451
Menys de 15 dies	6,4%	6.805
Menys d'un mes	1,4%	1.488

Aquesta emissora ha estat seguida per **72.405** persones durant l'últim mes.



Freqüència de seguiment del mitjà en l'últim mes

Mitjana de temps de dedicació diària a l'emissora durant l'últim mes

Dades de l'últim mes	
min / dia	desviació
13,5	17,2

Dades de l'últim mes		
SHARE	GRPs	Hores d'audiència diària
7,0%	7.476	23.922,2

min / dia: mitjana de minuts diaris que dedica la població del àrea en qüestió a l'emissora.

Desviació estàndard sobre la mitjana: mostra la dispersió de valors sobre la mitjana.

SHARE: quota d'audiència, o percentatge respecte la resta d'emissores.

GRPs: quota de audiència, expressada en nombre de persones, respecte la resta d'emissores.

Hores d'audiència diària: total de hores de seguiment que hi dedica el conjunt de la població.

Anàlisi per grups de sexe i d'edat

Les dades que es presenten a continuació estan basades en el conjunt de la mostra que s'ha realitzat. Així doncs, no són proporcionals a la població de cada àrea.

Dades obtingudes:

- Coneixement del nom de l'emissora per sexes i edats.
- Freqüència de seguiment per sexes i edats.
- Temps de dedicació diari per sexes i edats.
- Temps de dedicació diari dels seus oients per sexes i edats.

INFORTÈCNICA

REF:son-ccosona01/mar09

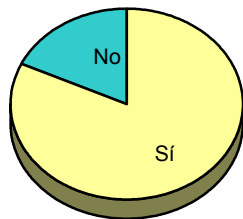
Mostra: població major de 15 anys de tota l'àrea de la mostra.

Pregunta - ¿Coneix l'emissora de TV local "Canal Català TV Osona"?

Anàlisi comparatiu per sexes

Resp / Grup	Homes	Dones
Sí	82,0%	82,6%
No	18,0%	17,4%

Homes

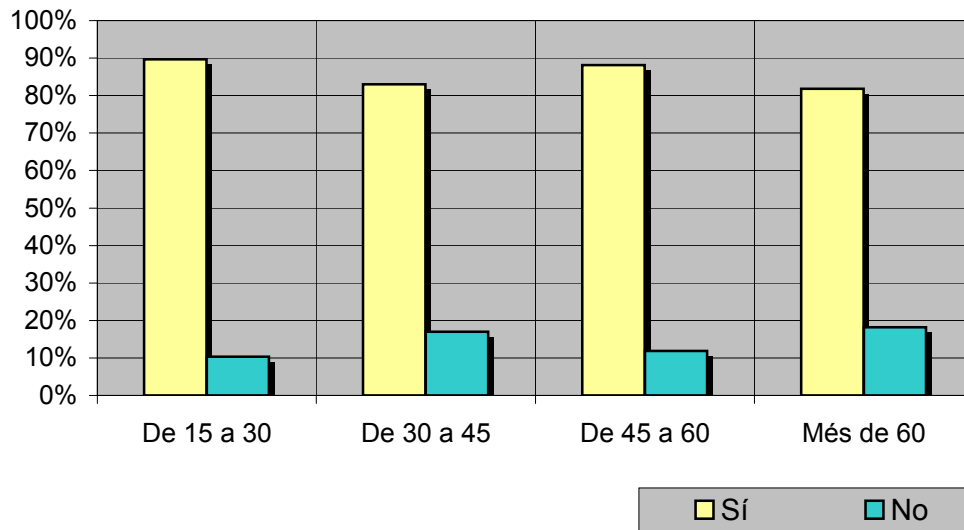


Dones



Anàlisi comparatiu per grups d'edat

Resp / Grup	De 15 a 30	De 30 a 45	De 45 a 60	Més de 60
Sí	89,7%	83,0%	88,1%	81,8%
No	10,3%	17,0%	11,9%	18,2%



INFORTÈCNICA

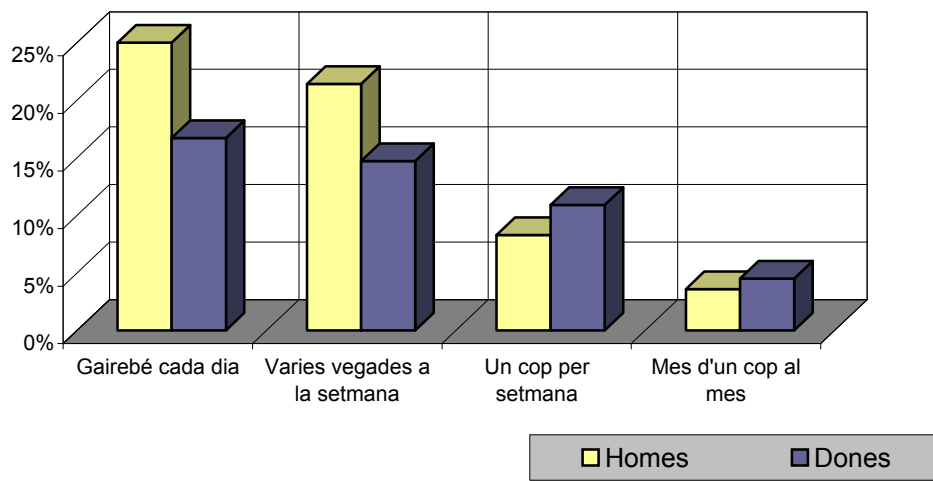
REF:son-ccosona01/mar09

Mostra: població major de 15 anys de tota l'àrea de la mostra.

Pregunta - Amb quina freqüència segueix aquesta emissora?

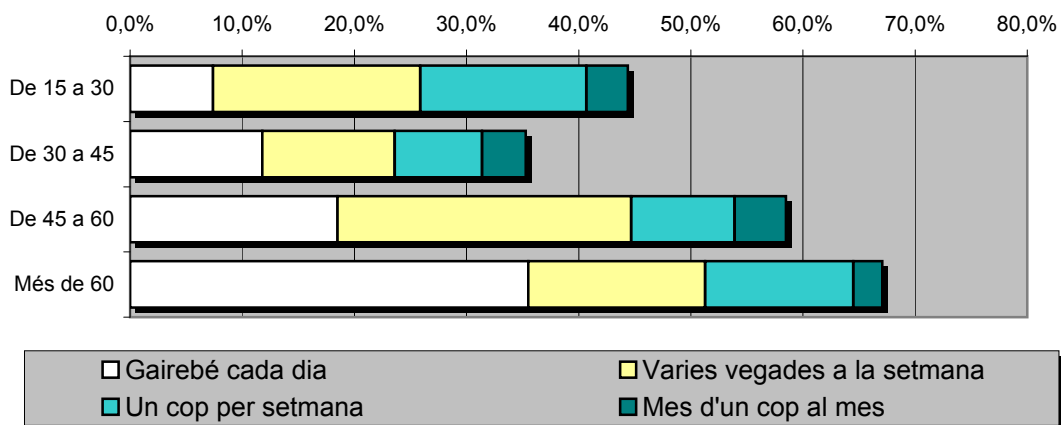
Anàlisi per sexes

Resposta	Homes	Dones
Gairebé cada dia	25,0%	16,7%
Varies vegades a la setmana	21,4%	14,7%
Un cop per setmana	8,3%	10,9%
Mes d'un cop al mes	3,6%	4,5%



Anàlisi comparatiu per grups d'edat

Resp \ Grup	De 15 a 30	De 30 a 45	De 45 a 60	Més de 60
Gairebé cada dia	7,4%	11,8%	18,5%	35,5%
Varies vegades a la setmana	18,5%	11,8%	26,2%	15,8%
Un cop per setmana	14,8%	7,8%	9,2%	13,2%
Mes d'un cop al mes	3,7%	3,9%	4,6%	2,6%



INFORTÈCNICA

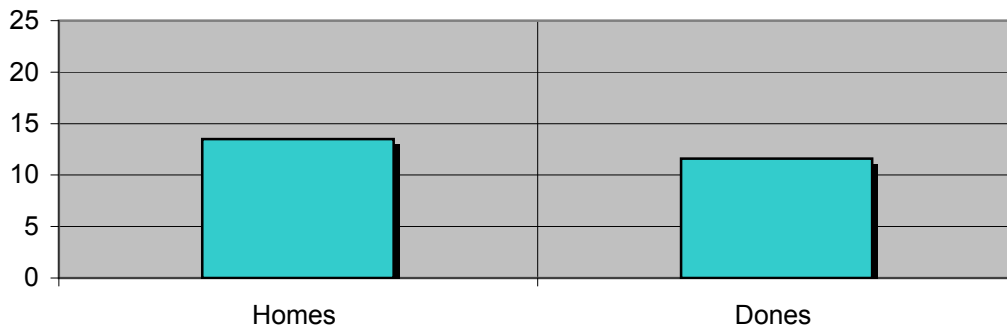
REF:son-ccosona01/mar09

Mostra: població major de 15 anys de tota l'àrea de la mostra.

Mitjana de temps de dedicació diària a l'emissora (minuts / dia)

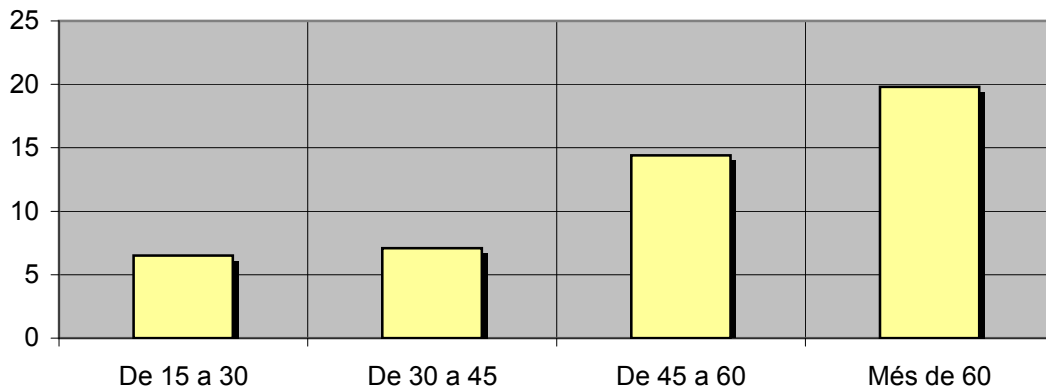
Anàlisi per sexes

Homes	Dones
13,5	11,6



Anàlisi comparatiu per grups d'edat

De 15 a 30	De 30 a 45	De 45 a 60	Més de 60
6,5	7,1	14,4	19,8



INFORTÈCNICA

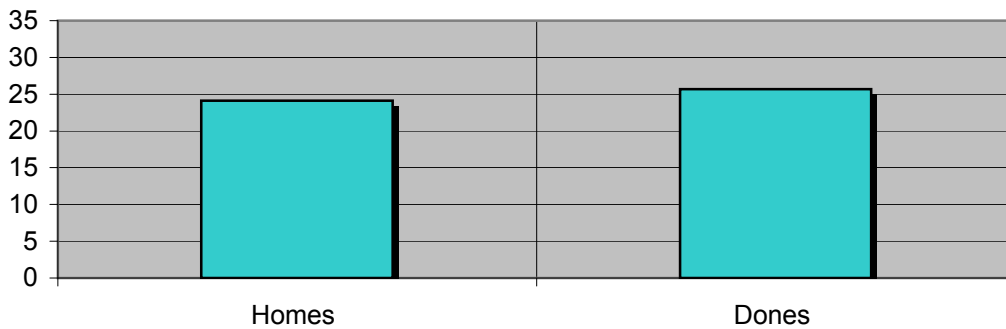
REF:son-ccosona01/mar09

Mostra: seguidors habituals de l'emissora.

Mitjana de temps de dedicació diària a l'emissora (minuts / dia)

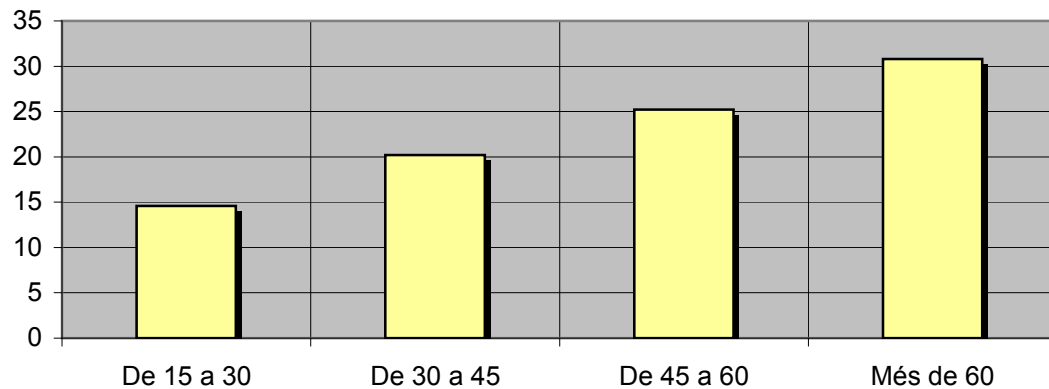
Anàlisi dels seus oients per sexes:

Homes	Dones
24,1	25,7



Anàlisi dels seus oients per grups d'edat:

De 15 a 30	De 30 a 45	De 45 a 60	Més de 60
14,6	20,2	25,2	30,8



Anàlisi dels seguidors habituals de l'emissora

Es consideren seguidors habituals els qui dediquen una mitjana de més d'un minut al dia a l'emissora.

Dades obtingudes:

- Distribució de l'audiència durant el dia.
- Distribució de l'audiència durant la setmana.
- Progressió de l'audiència.

INFORTÈCNICA

REF:son-ccosona01/mar09

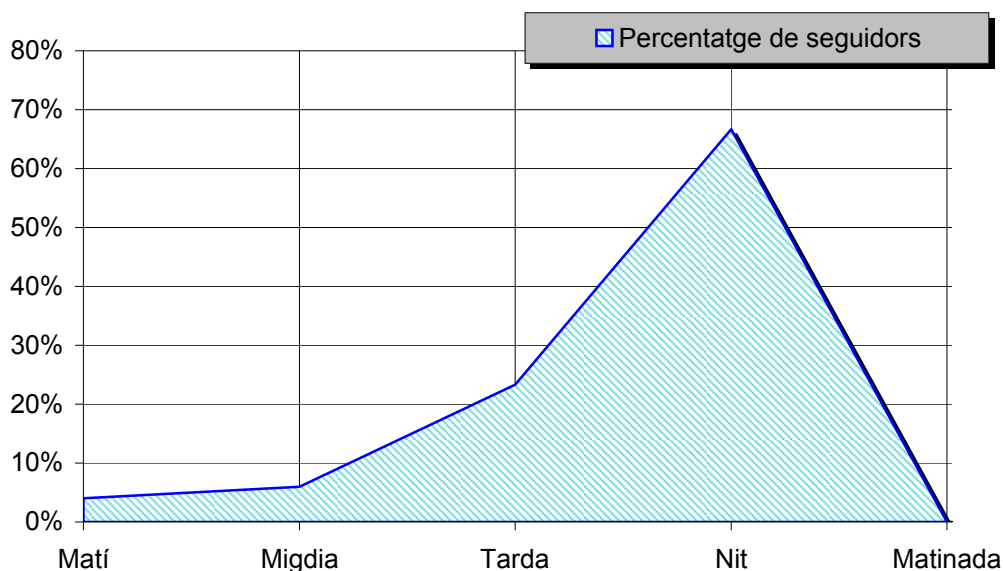
Mostra: població habitual de l'emissora.

Pregunta - A quines hores veu normalment "Canal Català TV Osona"?

Matí (6h - 12h)
Migdia (12h - 16h)
Tarda (16h - 20h)
Nit (20h - 1h)
Matinada (1h - 6h)

Anàlisi general

Resposta	Percentatge de seguidors
Matí	4,0%
Migdia	6,0%
Tarda	23,3%
Nit	66,7%
Matinada	<1%



Distribució de l'audiència durant el dia

Nota

El resultat obtingut és una representació de l'horari més comú de sintonització de l'emissora. Això no vol dir que no hi hagi seguiment fora de l'horari més habitual.

INFORTÈCNICA

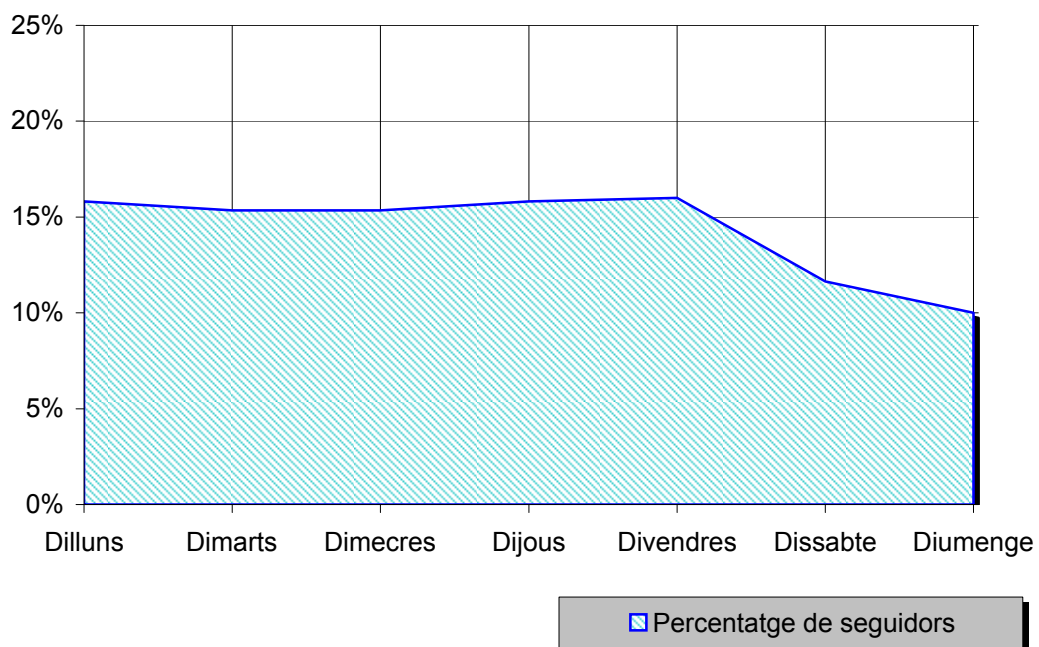
REF:son-ccosona01/mar09

Mostra: població habitual de l'emissora.

Pregunta - Normalment, quins dies de la setmana veu "Canal Català TV Osona"?

Anàlisi general

Resposta	Percentatge de seguidors
Dilluns	15,8%
Dimarts	15,3%
Dimecres	15,3%
Dijous	15,8%
Divendres	16,0%
Dissabte	11,6%
Diumenge	10,0%



Distribució de l'audiència durant els dies de la setmana

INFORTÈCNICA

REF:son-ccosona01/mar09

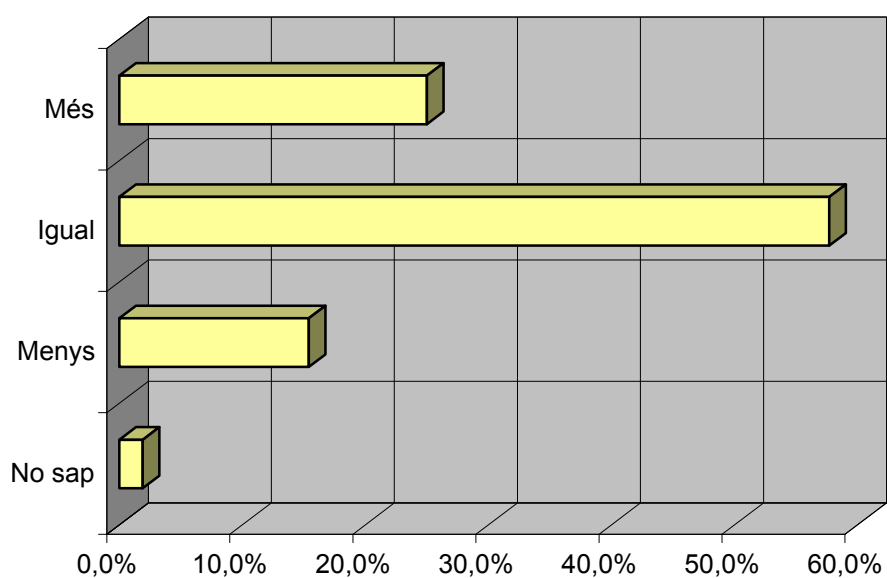
Mostra: població que coneix l'emissora.

Pregunta - Veu l'emissora: més, igual o menys que fa un any?

- A. Més
- B. Igual
- C. Menys
- D. No sap / No contesta

Anàlisi general

Resposta	Percentatge
Més	25,0%
Igual	57,7%
Menys	15,4%
No sap	1,9%



Progressió de l'audiència