

ESTUDIO DE AUDIENCIA

"TeleVigo"

FICHA TÉCNICA

Empresa que realiza el estudio	Información Técnica y Científica SL (Infortécnica)
Muestra	521 personas.
Margen de error de la muestra	Trabajando a un nivel de confianza del 95,5% (dos sigma), el margen de error es inferior al 5% para el conjunto de la muestra.
Universo	Población mayor de 15 años de Vigo, del Valle Miñor y del Morrazo.
Tipo de entrevista	Telefónica, aleatoria y de distribución proporcional a la extensión de la población, obteniendo una muestra proporcional y significativa de cada grupo de sexo y edad.
Fecha del sondeo	Marzo de 2009
Datos de Infortécnica	C/ Lepanto 422 08025 Barcelona Tel: 934334243 Fax: 934351627 Más información en: Http://www.infortecnica.com

Puede verificar la autenticidad de los datos del estudio consultando la web www.audiencia.org o contactando con Infortécnica.

“TELEVIGO”, SEGUIDA POR MAS DE 200.000 TELESPECTADORES, SUPERA UN OCHO POR CIENTO DE SHARE EN VIGO DURANTE EL ÚLTIMO MES

En el último estudio realizado en marzo de 2009; tanto en Vigo, como en las poblaciones del entorno; "Televiso" es una emisora conocida por un 90 por ciento de la población de Vigo y su entorno. Se encuentra sintonizada en un 80 por ciento de los televisores. Más de la mitad de la población, la sigue de forma habitual, 230.000 telespectadores durante el último mes, dedicando a la emisora una media de 27 minutos.

El conjunto de la población, dedica a la emisora una media de cerca de 14,2 minutos diarios, con una cuota (share) del 7,4 por ciento (8.3 por ciento durante el último mes). El GRP's global es próximo a 30.000 telespectadores.

La emisora es seguida por todos los grupos de sexo y edad.

Análisis cuantitativo de la audiencia de la emisora por áreas

Datos obtenidos en cada área

- Grado de conocimiento de la población respecto al nombre de la emisora.
- Porcentaje de sintonización.
- Calidad de recepción.
- Frecuencia de seguimiento general de la emisora.
- Frecuencia de seguimiento en el último mes.
- Número de personas que siguen la emisora habitualmente.
- Número de personas que han seguido la emisora en el último mes.
- Tiempo medio de dedicación diaria a la emisora.
- Tiempo medio de dedicación diaria en el último mes.
- SHARE, GRP y total de horas de audiencia diaria (datos generales).
- SHARE, GRP y total de horas de audiencia diaria (datos del último mes).



Áreas de realización del estudio

Área de Vigo

Análisis cuantitativo

Última actualización	Marzo de 2009
Población de los municipios de la muestra	295.703
Municipios	Vigo

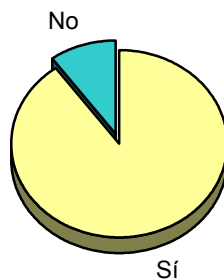
INFORTÉCNICA

REF:son-televigo01/m09

Muestra: población mayor de 15 años de: Área de Vigo

Pregunta - ¿Conoce la emisora de TV local "TeleVigo"?

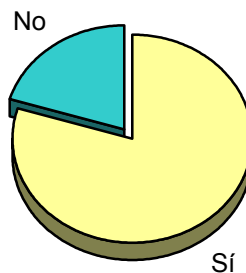
Respuesta	Porcentaje
Sí	90,0%
No	10,0%



Grado de conocimiento de la población respecto al nombre de la emisora

Pregunta - ¿Tiene sintonizada "TeleVigo" en su televisor?

Respuesta	Porcentaje
Sí	79,8%
No	20,2%

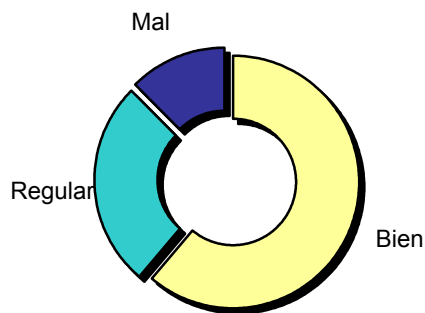


Porcentaje de sintonización

Muestra: población de: Área de Vigo que conoce la emisora

Pregunta - En cuanto a la recepción de la señal "TeleVigo" ¿se recibe bien, regular o mal?

Respuesta	Porcentaje
Bien	61,1%
Regular	26,3%
Mal	12,6%



Calidad de recepción

INFORTÉCNICA

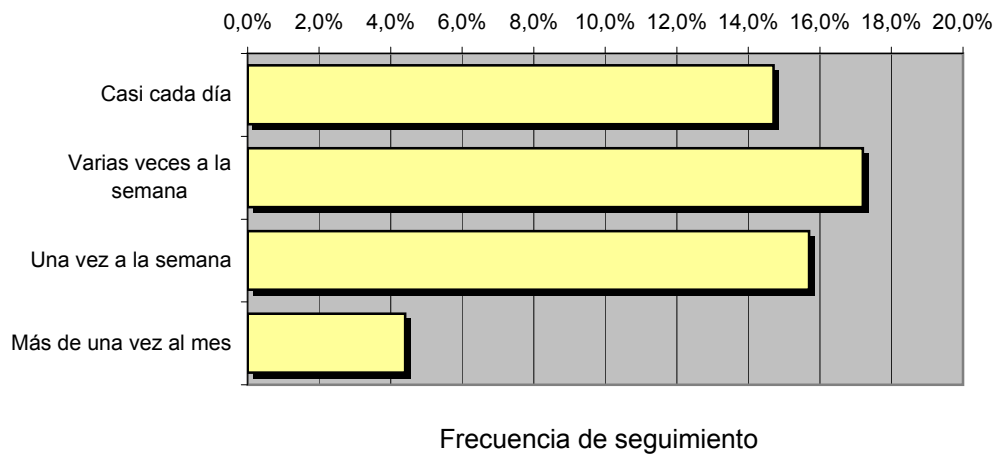
REF:son-televido01/m09

Muestra: población mayor de 15 años de: Área de Vigo

Pregunta - ¿Con qué frecuencia sigue la emisora?

Respuesta	Porcentaje	Personas
Casi cada día	14,7%	43.468
Varias veces a la semana	17,2%	50.861
Una vez a la semana	15,7%	46.425
Más de una vez al mes	4,4%	13.011

Esta emisora es seguida habitualmente por **153.766** personas del área indicada



Tiempo medio de dedicación diaria a la emisora

min / día	desviación	SHARE	GRPs	Horas de audiencia diaria
14,2	30,9	7,4%	21.894	70.061,9

min / día: media de minutos diarios que dedica la población del área específica a la emisora

Desviación estándar sobre la media: muestra la dispersión de valores sobre la media.

SHARE: cuota de audiencia, expresada en porcentaje, respecto al resto de emisoras.

GRPs: cuota de audiencia, expresada en número de personas, respecto al resto de emisoras.

Horas de audiencia diaria: total de horas de seguimiento que dedica el conjunto de la población.

INFORTÉCNICA

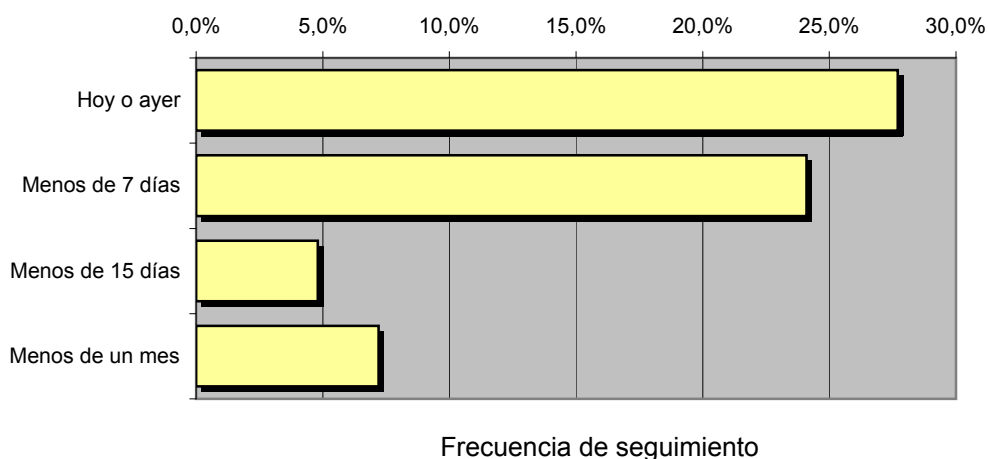
REF:son-televigo01/m09

Muestra: población mayor de 15 años de: Área de Vigo

Pregunta - ¿Aproximadamente, cuándo fue la última vez que vió "TeleVigo"?

Respuesta	Porcentaje	Personas
Hoy o ayer	27,7%	81.910
Menos de 7 días	24,1%	71.264
Menos de 15 días	4,8%	14.194
Menos de un mes	7,2%	21.291

Esta emisora ha sido seguida por **188.659** personas durante el último mes.



Tiempo medio de dedicación diaria a la emisora durante el último mes

Datos del último mes	
min / día	desviación
15,9	26,2

Datos del último mes		
SHARE	GRPs	Horas de audiencia diaria
8,3%	24.488	78.361,3

min / día: media de minutos diarios que dedica la población del área específica a la emisora

Desviación estándar sobre la media: muestra la dispersión de valores sobre la media.

SHARE: cuota de audiencia, expresada en porcentaje, respecto al resto de emisoras.

GRPs: cuota de audiencia, expresada en número de personas, respecto al resto de emisoras.

Horas de audiencia diaria: total de horas de seguimiento que dedica el conjunto de la población.



Áreas de realización del estudio

Valle Miñor y El Morrazo

Análisis cuantitativo

Última actualización	Marzo de 2009
Población de los municipios de la muestra	86.867
Municipios	Baiona Gondomar Nigrán Cangas Moaña

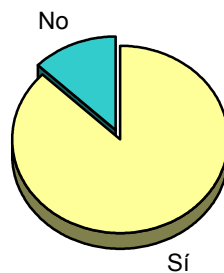
INFORTÉCNICA

REF:son-televigo01/m09

Muestra: población mayor de 15 años de: Valle Miñor y El Morrazo

Pregunta - ¿Conoce la emisora de TV local "TeleVigo"?

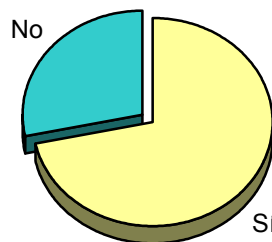
Respuesta	Porcentaje
Sí	87,3%
No	12,7%



Grado de conocimiento de la población respecto al nombre de la emisora

Pregunta - ¿Tiene sintonizada "TeleVigo" en su televisor?

Respuesta	Porcentaje
Sí	71,6%
No	28,4%

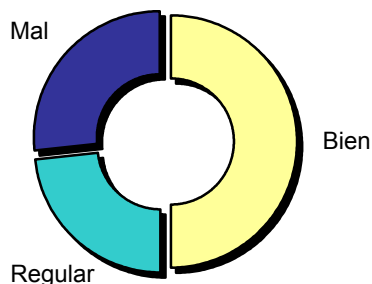


Porcentaje de sintonización

Muestra: población de: Valle Miñor y El Morrazo que conoce la emisora

Pregunta - En cuanto a la recepción de la señal "TeleVigo" ¿se recibe bien, regular o mal?

Respuesta	Porcentaje
Bien	50,0%
Regular	23,2%
Mal	26,8%



Calidad de recepción

INFORTÉCNICA

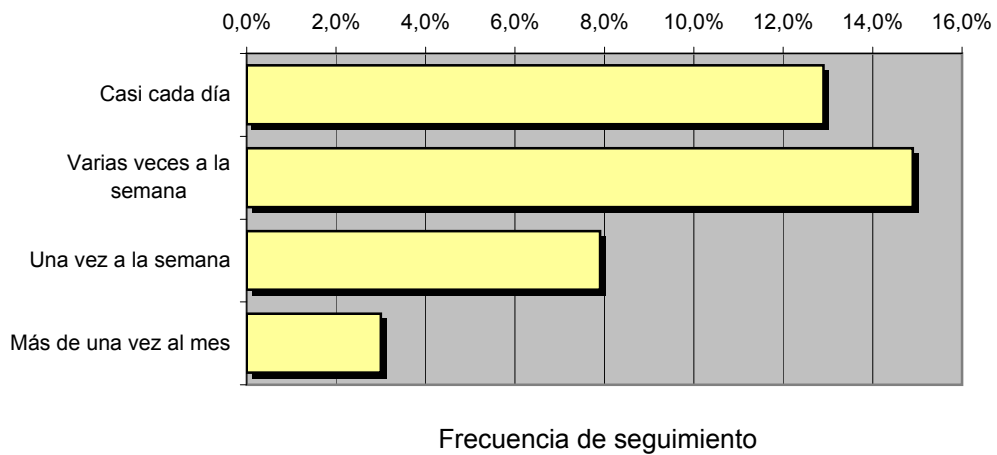
REF:son-televigo01/m09

Muestra: población mayor de 15 años de: Valle Miñor y El Morrazo

Pregunta - ¿Con qué frecuencia sigue la emisora?

Respuesta	Porcentaje	Personas
Casi cada día	12,9%	11.206
Varias veces a la semana	14,9%	12.943
Una vez a la semana	7,9%	6.862
Más de una vez al mes	3,0%	2.606

Esta emisora es seguida habitualmente por **33.618** personas del área indicada



Tiempo medio de dedicación diaria a la emisora

min / día	desviación	SHARE	GRPs	Horas de audiencia diaria
9,8	24,5	5,1%	4.447	14.231,7

min / día: media de minutos diarios que dedica la población del área específica a la emisora

Desviación estándar sobre la media: muestra la dispersión de valores sobre la media.

SHARE: cuota de audiencia, expresada en porcentaje, respecto al resto de emisoras.

GRPs: cuota de audiencia, expresada en número de personas, respecto al resto de emisoras.

Horas de audiencia diaria: total de horas de seguimiento que dedica el conjunto de la población.

INFORTÉCNICA

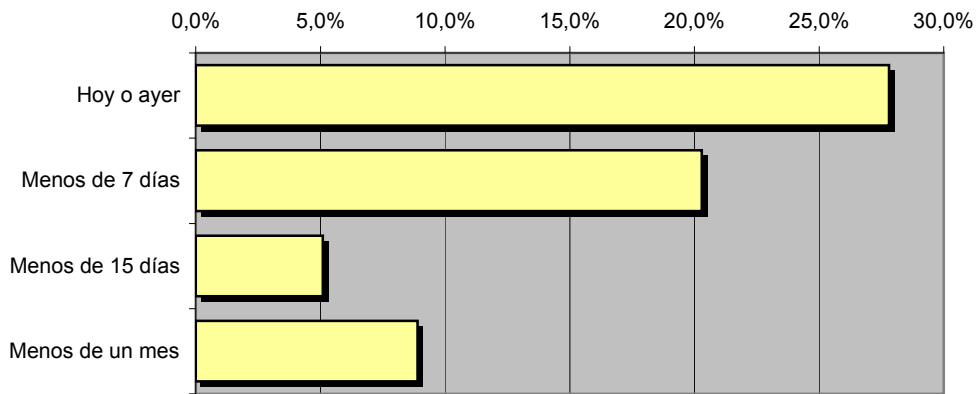
REF:son-televigo01/m09

Muestra: población mayor de 15 años de: Valle Miñor y El Morrazo

Pregunta - ¿Aproximadamente, cuándo fue la última vez que vió "TeleVigo"?

Respuesta	Porcentaje	Personas
Hoy o ayer	27,8%	24.149
Menos de 7 días	20,3%	17.634
Menos de 15 días	5,1%	4.430
Menos de un mes	8,9%	7.731

Esta emisora ha sido seguida por **53.944** personas durante el último mes



Frecuencia de seguimiento

Tiempo medio de dedicación diaria a la emisora durante el último mes

Datos del último mes	
min / día	desviación
10,8	15,0

Datos del último mes		
SHARE	GRPs	Horas de audiencia diaria
5,6%	4.886	15.636,1

min / día: media de minutos diarios que dedica la población del área específica a la emisora

Desviación estándar sobre la media: muestra la dispersión de valores sobre la media.

SHARE: cuota de audiencia, expresada en porcentaje, respecto al resto de emisoras.

GRPs: cuota de audiencia, expresada en número de personas, respecto al resto de emisoras.

Horas de audiencia diaria: total de horas de seguimiento que dedica el conjunto de la población.

Análisis por grupos de sexo y edad

Los datos que se presentan a continuación están basados en el conjunto de la muestra y no son proporcionales a la población de cada área.

Datos obtenidos:

- Conocimiento del nombre de la emisora por sexos y edades.
- Frecuencia de seguimiento por sexos y edades.
- Tiempo de dedicación diario por sexos y edades.
- Tiempo de dedicación diario de los habituales a la emisora por sexos y edades.

INFORTÉCNICA

REF:son-televigo01/m09

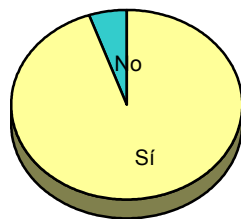
Muestra: población mayor de 15 años de toda el área de la muestra.

Pregunta - ¿Conoce la emisora "TeleVigo"?

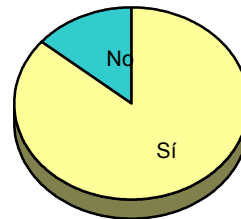
Análisis comparativo por grupos de sexo

Resp / Grupo	Hombres	Mujeres
Sí	94,6%	86,2%
No	5,4%	13,8%

Hombres

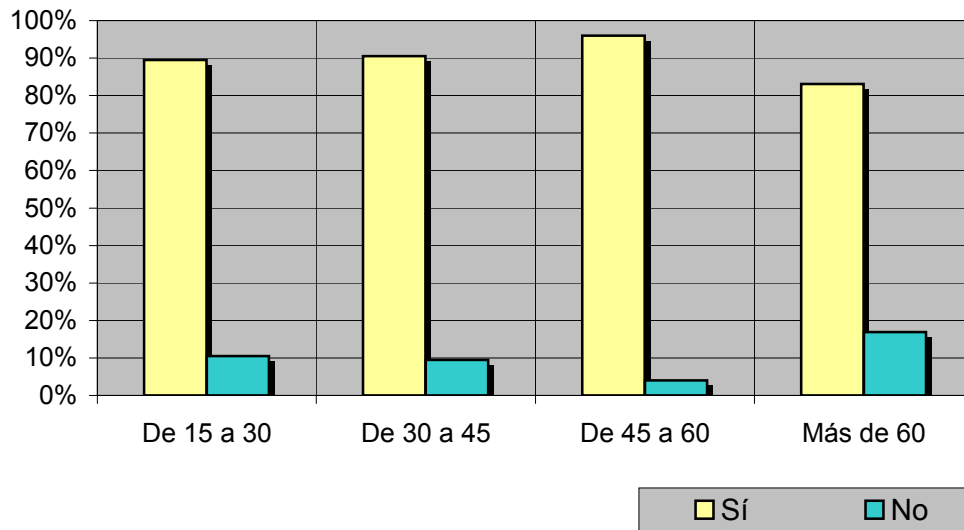


Mujeres



Análisis comparativo por grupos de edad

Resp \ Grupo	De 15 a 30	De 30 a 45	De 45 a 60	Más de 60
Sí	89,5%	90,5%	96,0%	83,1%
No	10,5%	9,5%	4,0%	16,9%



INFORTÉCNICA

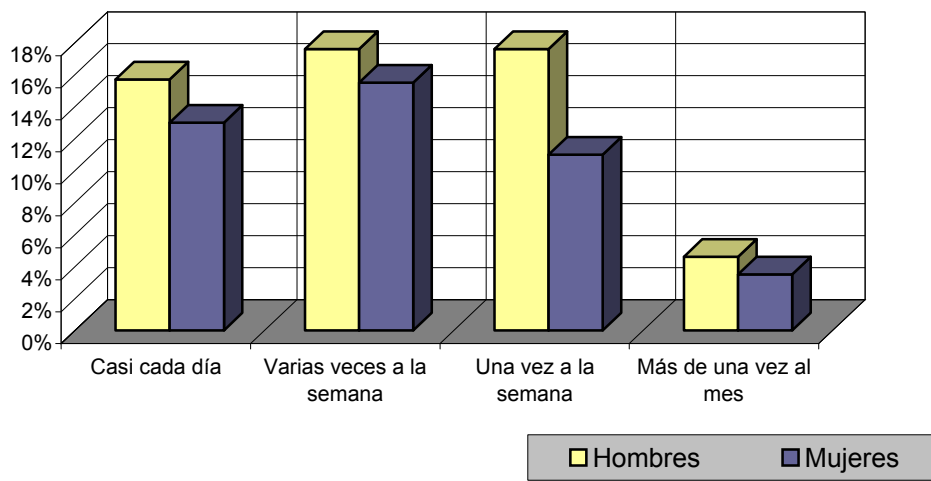
REF:son-televigo01/m09

Muestra: población mayor de 15 años de toda el área de la muestra.

Pregunta - ¿Con qué frecuencia sigue la emisora?

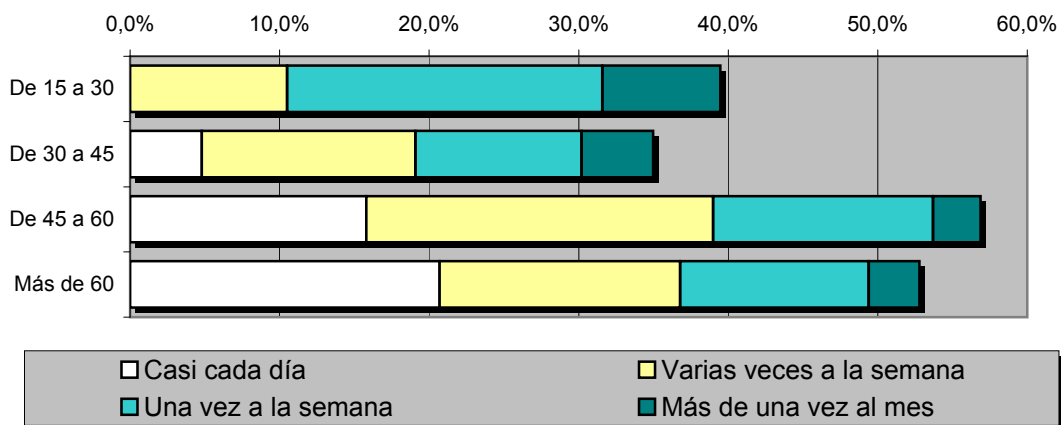
Análisis por grupos de sexo

Respuesta	Hombres	Mujeres
Casi cada día	15,7%	13,0%
Varias veces a la semana	17,6%	15,5%
Una vez a la semana	17,6%	11,0%
Más de una vez al mes	4,6%	3,5%



Análisis comparativo por grupos de edad

Resp \ Grupo	De 15 a 30	De 30 a 45	De 45 a 60	Más de 60
Casi cada día	<1%	4,8%	15,8%	20,7%
Varias veces a la semana	10,5%	14,3%	23,2%	16,1%
Una vez a la semana	21,1%	11,1%	14,7%	12,6%
Más de una vez al mes	7,9%	4,8%	3,2%	3,4%



INFORTÉCNICA

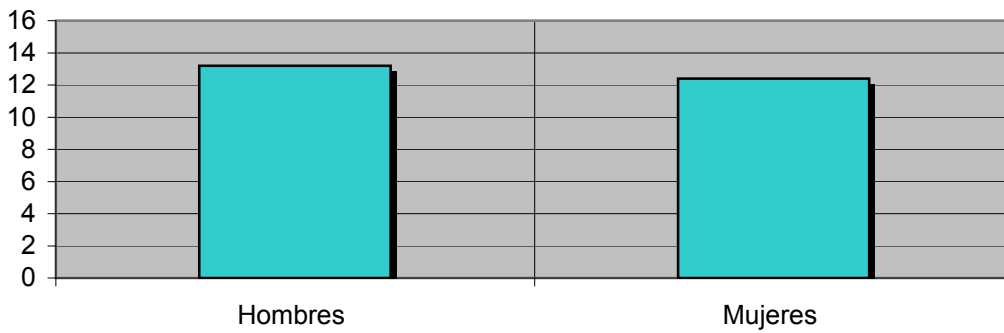
REF:son-televigo01/m09

Muestra: población mayor de 15 años de toda el área de la muestra.

Tiempo medio de dedicación diaria a la emisora (minutos / día)

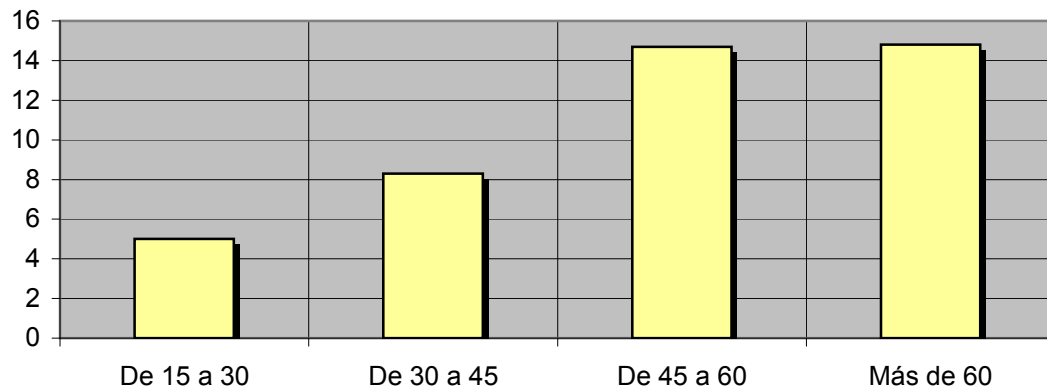
Análisis por sexos:

Hombres	Mujeres
13,2	12,4



Análisis por grupos de edad:

De 15 a 30	De 30 a 45	De 45 a 60	Más de 60
5,0	8,3	14,7	14,8



INFORTÉCNICA

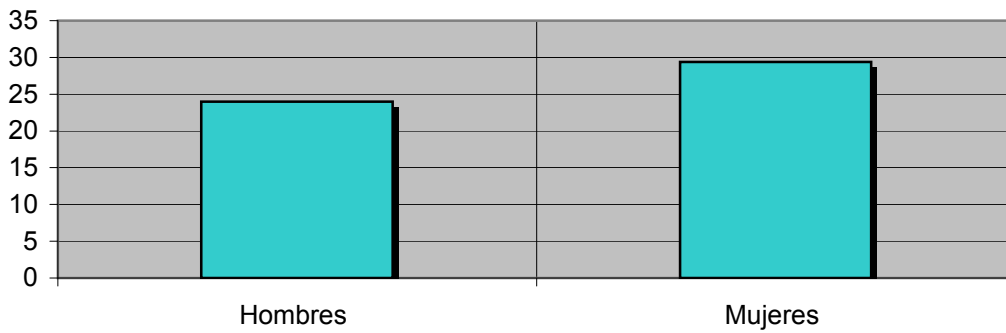
REF:son-televigo01/m09

Muestra: Población que sigue la emisora, por lo menos ocasionalmente.

Tiempo medio de dedicación diaria a la emisora (minutos / día)

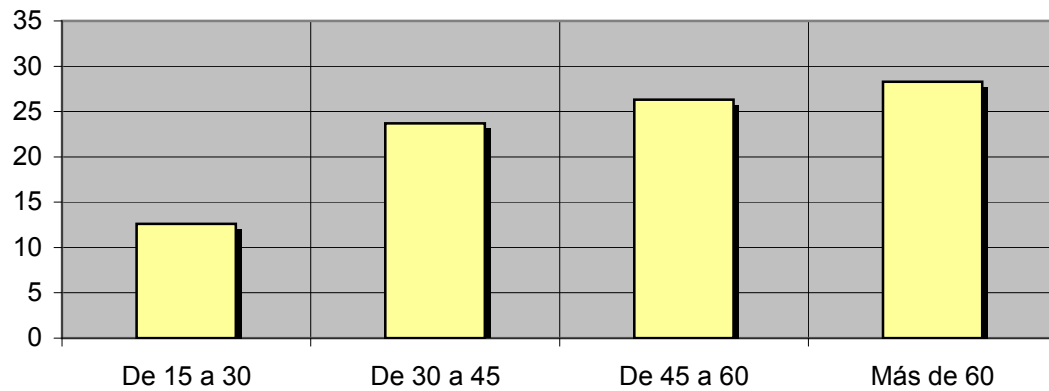
Análisis de sus seguidores por sexos:

Hombres	Mujeres
24,0	29,4



Análisis de sus seguidores por grupos de edad:

De 15 a 30	De 30 a 45	De 45 a 60	Más de 60
12,6	23,7	26,3	28,3



Análisis sobre los seguidores habituales de la emisora

Se consideran habituales aquellos que dedican una media de más de un minuto al día a la emisora.

Datos obtenidos:

- Distribución de la audiencia durante el día
- Distribución de la audiencia durante la semana
- Progresión de la audiencia

INFORTÉCNICA

REF:son-televigo01/m09

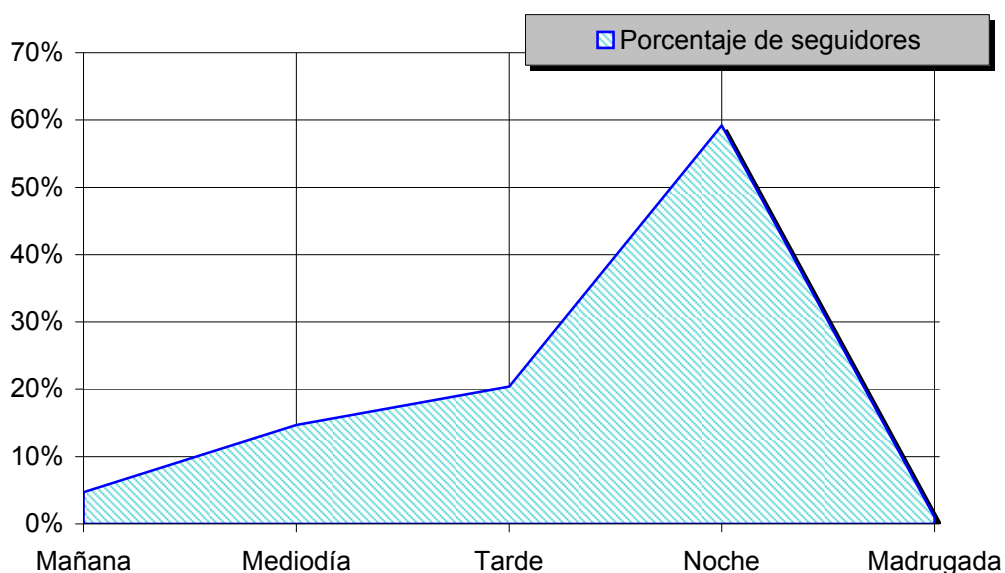
Muestra: Población habitual de la emisora.

Pregunta - ¿A qué horas sigue habitualmente "TeleVigo"?

- A. Mañana (6h - 12h)
- B. Mediodía (12h - 16h)
- C. Tarde (16h - 20h)
- D. Noche (20h - 1h)
- E. Madrugada (1h - 6h)

Análisis general

Respuesta	Porcentaje de seguidores
Mañana	4,7%
Mediodía	14,7%
Tarde	20,4%
Noche	59,2%
Madrugada	1,0%



Distribución de la audiencia durante el día

Los resultados obtenidos son un reflejo del horario más común de sintonización de la emisora. Lo que no significa que no la sigan fuera del horario más habitual.

INFORTÉCNICA

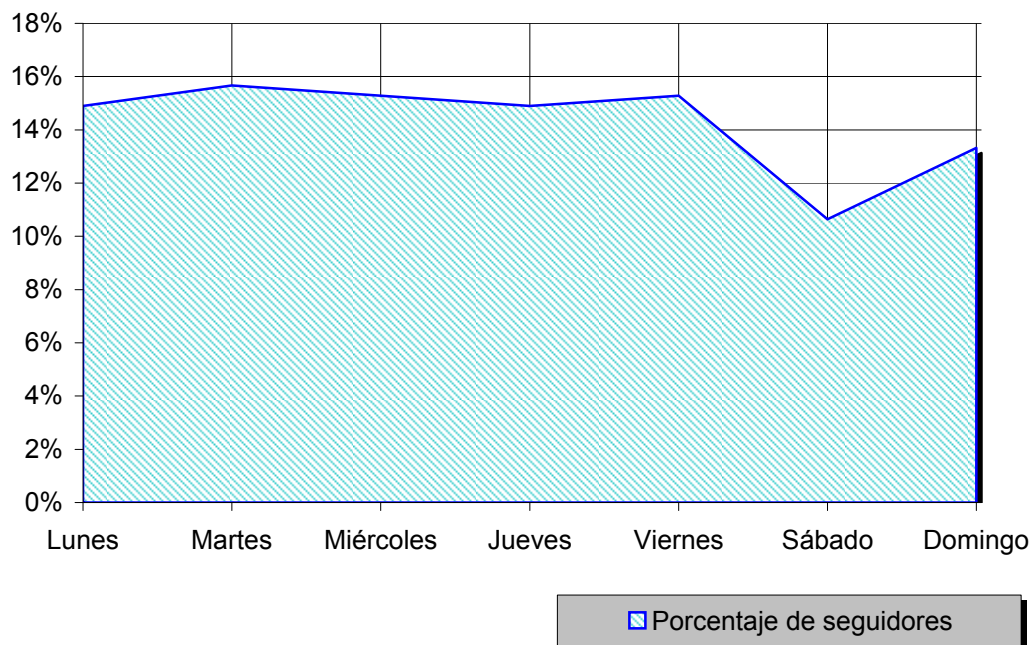
REF:son-televigo01/m09

Muestra: Población habitual de la emisora.

Pregunta - ¿Qué días de la semana suele ver "TeleVigo"?

Análisis general

Respuesta	Porcentaje de seguidores	
Lunes	14,9%	
Martes	15,7%	
Miércoles	15,3%	
Jueves	14,9%	
Viernes	15,3%	
Sábado	10,6%	
Domingo	13,3%	



Distribución de la audiencia durante los días de la semana

INFORTÉCNICA

REF:son-televido01/m09

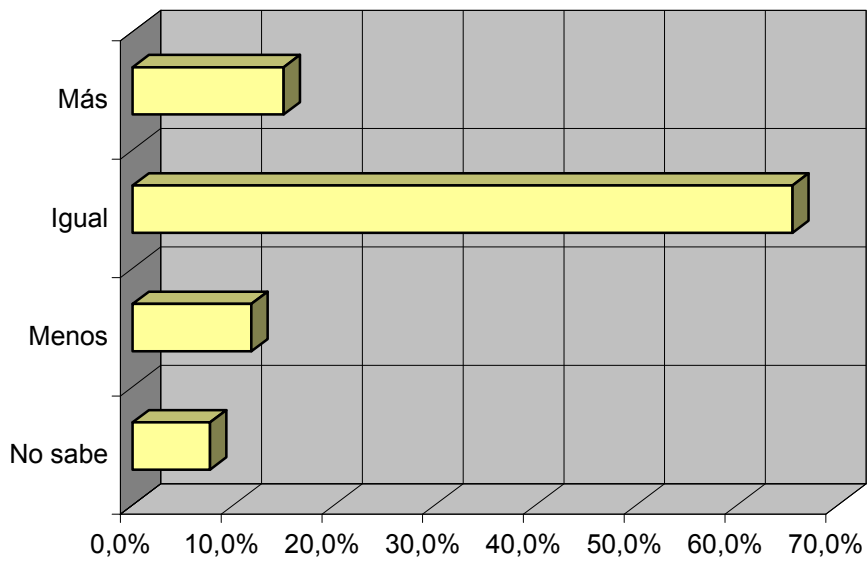
Muestra: Población que conoce la emisora.

Pregunta - ¿Sigue la emisora: más, igual o menos que hace un año?

- A. Más
- B. Igual
- C. Menos
- D. No sabe / no contesta

Análisis general

Respuesta	Porcentaje
Más	15,0%
Igual	65,5%
Menos	11,8%
No sabe	7,7%



Progresión de la audiencia