

# **ESTUDI D'AUDIÈNCIA**

## **"Canal Català Maresme"**

## FITXA TÈCNICA

<b>Empresa que realitza l'estudi</b>	Informació Tècnica i Científica SL (Infortècnica)
<b>Mostra</b>	516 persones
<b>Marge d'error de la mostra</b>	Treballant a un nivell de confiança del 95,5% (dos sigma), el marge d'error es inferior al 5% per el conjunt de la mostra.
<b>Univers</b>	Població major de 15 anys de la Comarca del Maresme i Badalona
<b>Tipus d'entrevista</b>	Telefònica, aleatòria i de distribució proporcional a l'extensió de la població, obtenint una mostra proporcional i significativa de cada grup de sexe i edat.
<b>Data del sondeig</b>	Març de 2009
<b>Horari de les entrevistes</b>	Entre les 18:00 i les 22:00 hores dels dies laborables.
<b>Dades d'Infortècnica</b>	C/ Lepant 422 08025 Barcelona Tel: 934334243 Fax: 934351627 Mes informació a: <a href="http://www.infortecnica.com">http://www.infortecnica.com</a>

Pot verificar l'autenticitat de les dades de l'estudi a la web [www.audiencia.org](http://www.audiencia.org) o contactant amb Infortècnica.

## **"CANAL CATALÀ MARESME", SEGUIDA PER MES DE 100.000 TELESPECTADORS DURANT L'ÚLTIM MES**

"Canal Català Maresme", arriba a gran part de la comarca del Maresme i fins i tot a Badalona, amb una població que supera les 600.000 persones.

En l'últim estudi, realitzat durant el mes de març de 2009, "Canal Català" és coneguda per prop del 63 per cent de la població a la seva àrea de major audiència (de Premià fins a Mataró). La tenen sintonitzada un 50 per cent dels televisors. Ha estat seguida durant l'últim mes per 61.000 telespectadors a Mataró, Vilassar i Premià (mes de cent mil al total de l'àrea de difusió).

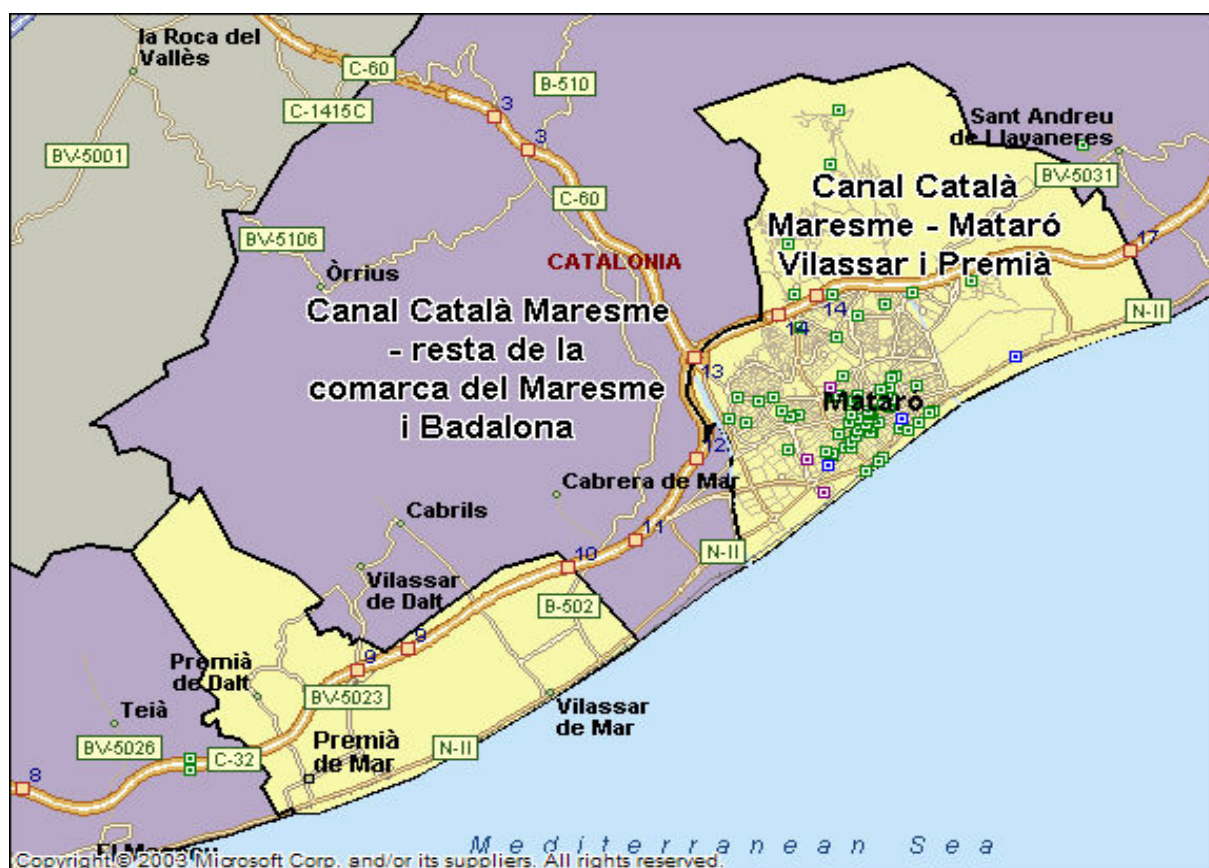
Sobre el conjunt de la població del Maresme, l'emissora obté un temps mitjà de dedicació de 4,2 minuts diaris, amb un share del 3,3 per cent, obtenint un GRP's global superior a 10.000 persones.

Presenta un ampli seguiment per part de tots els grups de sexe i edat, gràcies a la seva variada programació.

## Anàlisi quantitatiu de l'emissora per àrees

### Dades obtingudes a cada àrea

- Grau de coneixement de la població respecte el nom de l'emissora.
- Percentatge de sintonització.
- Qualitat de recepció.
- Freqüència de seguiment general de l'emissora.
- Freqüència de seguiment durant l'últim mes.
- Nombre de telespectadors que segueixen l'emissora habitualment.
- Nombre de telespectadors que segueixen l'emissora durant l'últim mes.
- Temps de dedicació diària a l'emissora.
- Temps de dedicació durant l'últim mes.
- SHARE, GRP y total d'hores d'audiència diària (dades generals).
- SHARE, GRP y total d'hores d'audiència diària (dades de l'últim mes).



Àrees de realització de l'estudi.

## Premià, Vilassar de Mar i Mataró

### Anàlisi quantitatiu

Última actualització	Març de 2009
Població dels municipis de la mostra	175.465
Municipis	Premià de Dalt Premià de Mar Vilassar de Mar Mataró

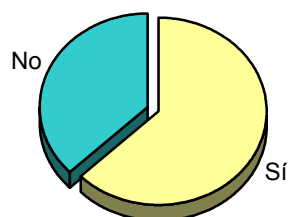
# INFORTÈCNICA

REF:son-canalcatalamaresme01/m09

Mostra: població major de 15 anys de: Premià, Vilassar de Mar i Mataró

## Pregunta - Coneix l'emissora "Canal Català Maresme"?

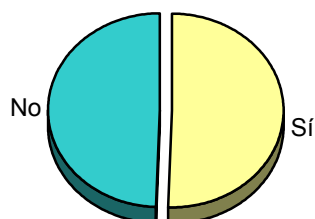
Resposta	Percentatge
Sí	62,7%
No	37,3%



Grau de coneixement de la població respecte el nom de l'emissora

## Pregunta - ¿Te sintonizada "Canal Català Maresme" al su televisor?

Resposta	Percentatge
Sí	50,5%
No	49,5%

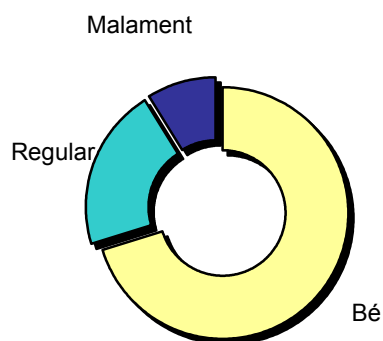


Percentatge de sintonizació

Mostra: població major de: Premià, Vilassar de Mar i Mataró que coneix l'emissora

## Pregunta - En quant a la recepció del senyal "Canal Català Maresme" es rep bé, regular o malament?

Resposta	Percentatge
Bé	70,3%
Regular	20,9%
Malament	8,8%



Qualitat de recepció

# INFORTÈCNICA

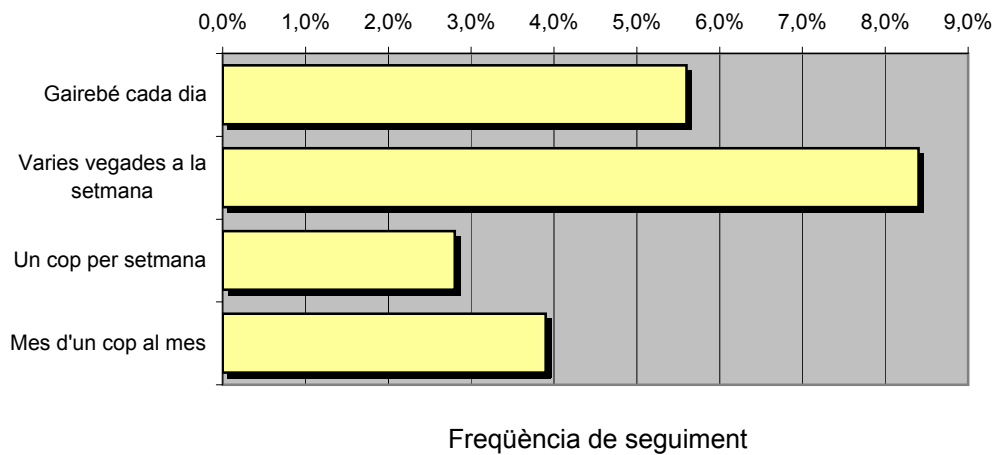
REF:son-canalcatalamaresme01/m09

Mostra: població mayor de 15 años de: Premià, Vilassar de Mar i Mataró

## Pregunta - Amb quina freqüència segueix aquesta emissora?

Resposta	Percentatge	Persones
Gairebé cada dia	5,6%	9.826
Varies vegades a la setmana	8,4%	14.739
Un cop per setmana	2,8%	4.913
Mes d'un cop al mes	3,9%	6.843

Aquesta emissora es seguida habitualment per **36.321** persones de l'àrea indicada.



## Mitjana de temps de dedicació diària a l'emissora

min / dia	desviació	SHARE	GRPs	Hores d'audiència diària
3,2	9,5	2,4%	4.211	9.358,1

min / dia: mitjana de minuts diaris que dedica la població del àrea en qüestió a l'emissora.

Desviació estàndard sobre la mitjana: mostra la dispersió de valors sobre la mitjana.

SHARE: quota d'audiència, o percentatge respecte la resta d'emissores.

GRPs: quota de audiència, expressada en nombre de persones, respecte la resta d'emissores.

Hores d'audiència diària: total de hores de seguiment que hi dedica el conjunt de la població.

# INFORTÈCNICA

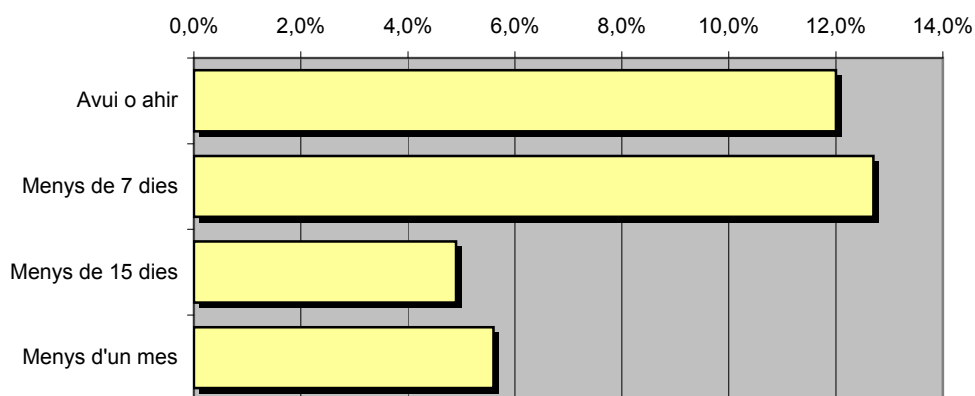
REF:son-canalcatalamaresme01/m09

Mostra: població major de 15 anys de: Premià, Vilassar de Mar i Mataró

## Pregunta - ¿Aproximadament, quan va ser l'últim cop que va veure "Canal Català Maresme"?

Resposta	Percentatge	Persones
Avui o ahir	12,0%	21.056
Menys de 7 dies	12,7%	22.284
Menys de 15 dies	4,9%	8.598
Menys d'un mes	5,6%	9.826

Aquesta emissora ha estat seguida per **61.764** persones durant l'últim mes.



Freqüència de seguiment del mitjà en l'últim mes

## Mitjana de temps de dedicació diària a l'emissora durant l'últim mes

Dades de l'últim mes	
min / dia	desviació
4,2	9,8

Dades de l'últim mes		
SHARE	GRPs	Hores d'audiència diària
3,3%	5.790	12.282,6

min / dia: mitjana de minuts diaris que dedica la població del àrea en qüestió a l'emissora.

Desviació estàndard sobre la mitjana: mostra la dispersió de valors sobre la mitjana.

SHARE: quota d'audiència, o percentatge respecte la resta d'emissores.

GRPs: quota de audiència, expressada en nombre de persones, respecte la resta d'emissores.

Hores d'audiència diària: total de hores de seguiment que hi dedica el conjunt de la població.





Àrees de realització de l'estudi

## Resta de la comarca del Maresme i Badalona

### Anàlisi quantitatiu

Última actualització	Març de 2009
Població dels municipis de la mostra	454.817
Municipis	Badalona Montgat Tiana Alella El Masnou Teià Vilassar de Dalt Òrrius Cabrils Argentona

Cabrera de Mar  
Dosrius  
Caldes d'Estrac  
Sant Andreu de Llavaneres  
Sant Vicenç de Montalt  
Arenys de Munt  
Arenys de Mar  
Canet de Mar  
Sant Iscle de Vallalta  
Sant Pol de Mar  
Sant Cebrià de Vallalta  
Calella  
Pineda de Mar  
Santa Susanna  
Malgrat de Mar  
Tordera  
Palafolls

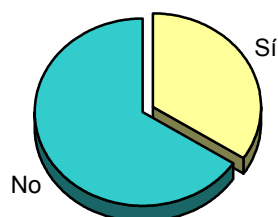
# INFORTÈCNICA

REF:son-canalcatalamaresme01/m09

Mostra: població major de 15 anys de: Resta de la comarca del Maresme i Badalona

## Pregunta - Coneix l'emissora de TV local "Canal Català Maresme"?

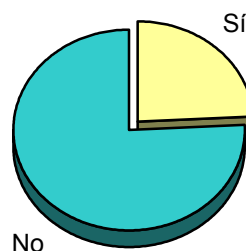
Resposta	Percentatge
Sí	34,3%
No	65,7%



Grau de coneixement de la població respecte el nom de l'emissora

## Pregunta - ¿Te sintonizada "Canal Català Maresme" al seu televisor?

Resposta	Percentatge
Sí	24,3%
No	75,7%

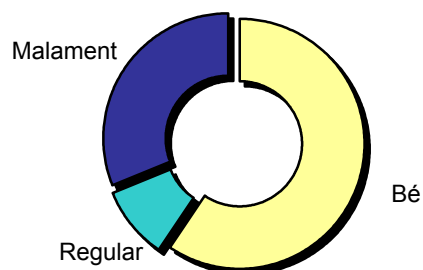


Percentatge de sintonització

Mostra: població de: Resta de la comarca del Maresme i Badalona que coneix

## Pregunta - En quant a la recepció del senyal "Canal Català Maresme" es rep bé, regular o malament?

Resposta	Percentatge
Bé	59,4%
Regular	9,4%
Malament	31,2%



Qualitat de recepció

# INFORTÈCNICA

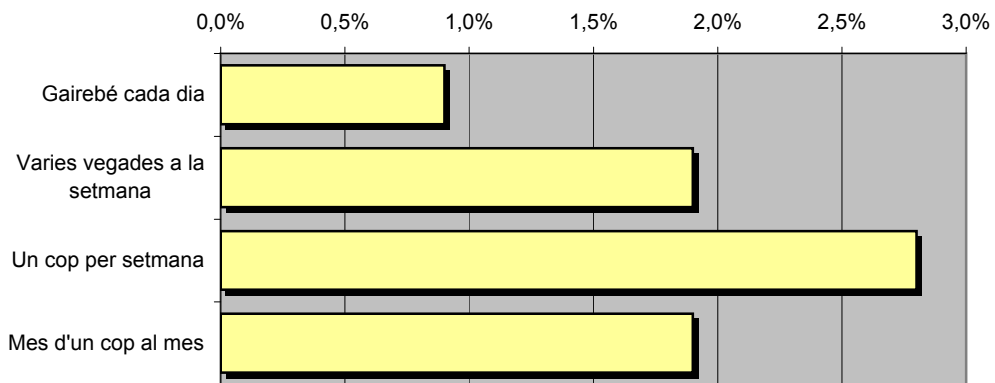
REF:son-canalcatalamaresme01/m09

Mostra: població major de 15 anys de: Resta de la comarca del Maresme i Badalona

## Pregunta - Amb quina freqüència segueix aquesta emissora?

Resposta	Percentatge	Persones
Gairebé cada dia	0,9%	4.093
Varies vegades a la setmana	1,9%	8.642
Un cop per setmana	2,8%	12.735
Mes d'un cop al mes	1,9%	8.642

Aquesta emissora es seguida habitualment per **34.111** personas de l'àrea indicada.



Freqüència de seguiment

## Mitjana de temps de dedicació diària a l'emissora

min / dia	desviació	SHARE	GRPs	Hores d'audiència diària
1,2	6,2	0,7%	3.184	9.323,7

min / dia: mitjana de minuts diaris que dedica la població del àrea en qüestió a l'emissora.

Desviació estàndard sobre la mitjana: mostra la dispersió de valors sobre la mitjana.

SHARE: quota d'audiència, o percentatge respecte la resta d'emissores.

GRPs: quota de audiència, expressada en nombre de persones, respecte la resta d'emissores.

Hores d'audiència diària: total de hores de seguiment que hi dedica el conjunt de la població.

## INFORTÈCNICA

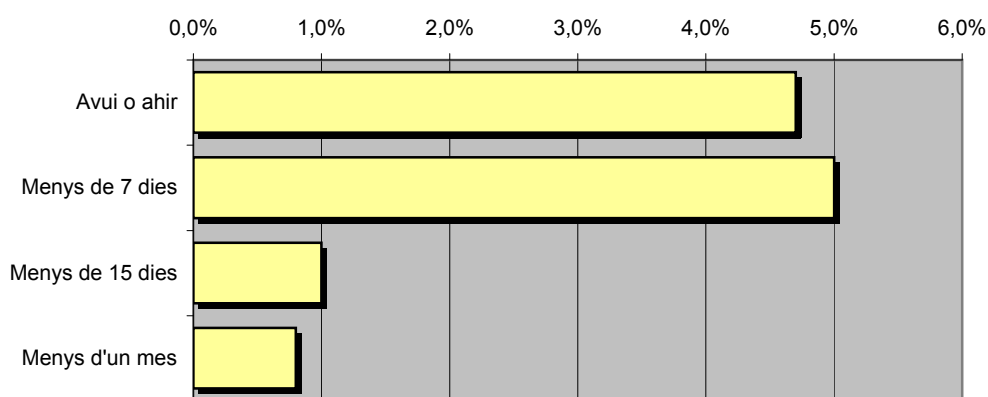
REF:son-canalcatalamaresme01/m09

Mostra: població major de 15 anys de: Resta de la comarca del Maresme i Badalona

### Pregunta - ¿Aproximadament, quan va ser l'últim cop que va veure "Canal Català Maresme"?

Resposta	% de respostes	Persones
Avui o ahir	4,7%	21.376
Menys de 7 dies	5,0%	22.741
Menys de 15 dies	1,0%	4.548
Menys d'un mes	0,8%	3.639

Aquesta emissora ha estat seguida per **52.304** persones durant l'últim mes.



Freqüència de seguiment del mitjà en l'últim mes

### Mitjana de temps de dedicació diària a l'emissora durant l'últim mes

Dades de l'últim mes		Dades de l'últim mes		
min / dia	desviació	SHARE	GRPs	Hores d'audiència diària
2,8	10,3	1,8%	8.187	21.224,8

min / dia: mitjana de minuts diaris que dedica la població del àrea en qüestió a l'emissora.

Desviació estàndard sobre la mitjana: mostra la dispersió de valors sobre la mitjana.

SHARE: quota d'audiència, o percentatge respecte la resta d'emissores.

GRPs: quota de audiència, expressada en nombre de persones, respecte la resta d'emissores.

Hores d'audiència diària: total de hores de seguiment que hi dedica el conjunt de la població.

## Anàlisi per grups de sexe i d'edat

Les dades que es presenten a continuació estan basades en el conjunt de la mostra que s'ha realitzat. Així doncs, no són proporcionals a la població de cada àrea.

### Dades obtingudes:

- Coneixement del nom de l'emissora per sexes i edats.
- Freqüència de seguiment per sexes i edats.
- Temps de dedicació diari per sexes i edats.
- Temps de dedicació diari dels seus oients per sexes i edats.

# INFORTÈCNICA

REF:son-canalcatalamaresme01/m09

Mostra: població major de 15 anys de tota l'àrea de la mostra.

## Pregunta - ¿Coneix l'emissora de TV local "Canal Català Maresme"?

Anàlisi comparatiu per sexes

Resp / Grup	Homes	Dones
Sí	61,2%	47,6%
No	38,8%	52,4%

Homes

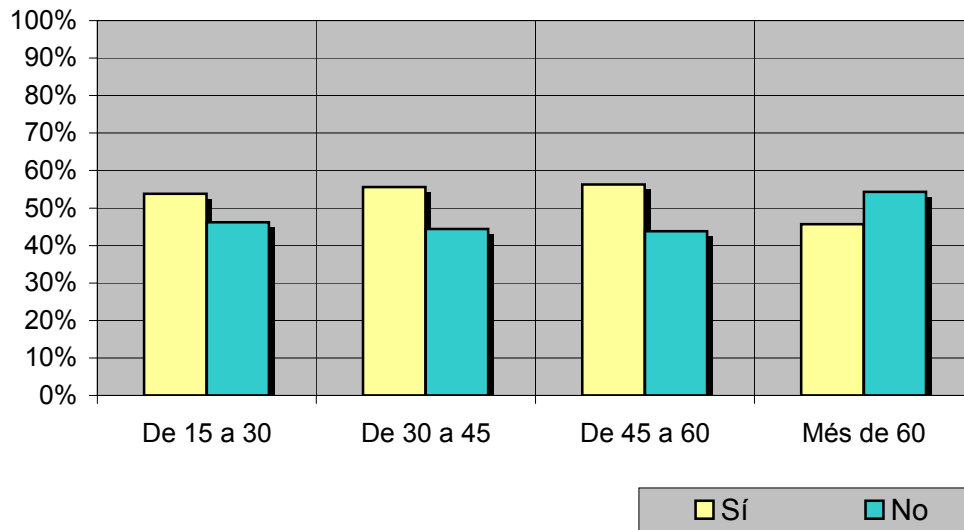


Dones



Anàlisi comparatiu per grups d'edat

Resp / Grup	De 15 a 30	De 30 a 45	De 45 a 60	Més de 60
Sí	53,8%	55,6%	56,3%	45,7%
No	46,2%	44,4%	43,8%	54,3%



# INFORTÈCNICA

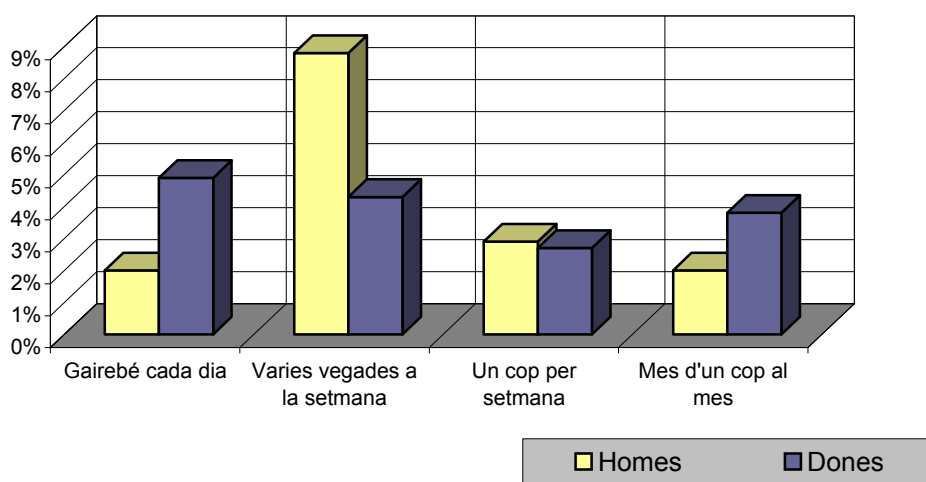
REF:son-canalcatalamaresme01/m09

Mostra: població major de 15 anys de tota l'àrea de la mostra.

## Pregunta - Amb quina freqüència segueix aquesta emissora?

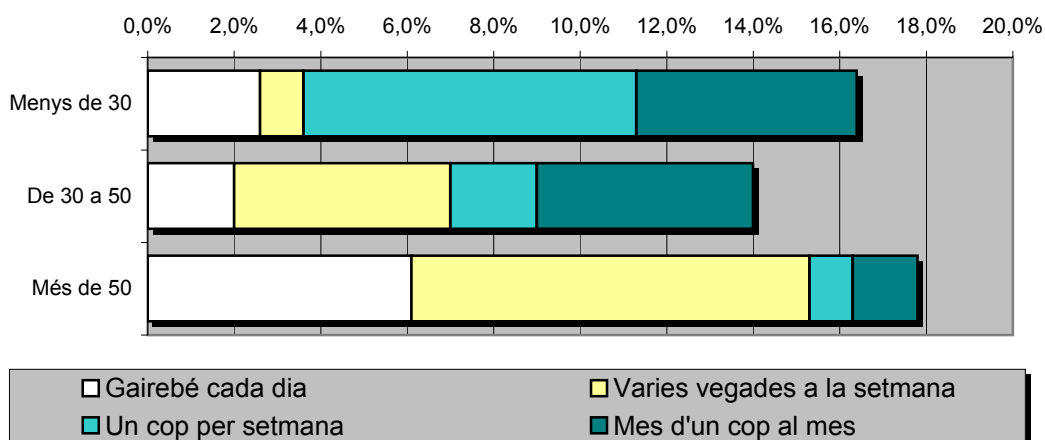
Anàlisi per sexes

Resposta	Homes	Dones
Gairebé cada dia	2,0%	4,9%
Varies vegades a la setmana	8,8%	4,3%
Un cop per setmana	2,9%	2,7%
Mes d'un cop al mes	2,0%	3,8%



Anàlisi comparatiu per grups d'edat

Resp \ Grup	Menys de 30	De 30 a 50	Més de 50
Gairebé cada dia	2,6%	2,0%	6,1%
Varies vegades a la setmana	1,0%	5,0%	9,2%
Un cop per setmana	7,7%	2,0%	1,0%
Mes d'un cop al mes	5,1%	5,0%	1,5%





# INFORTÈCNICA

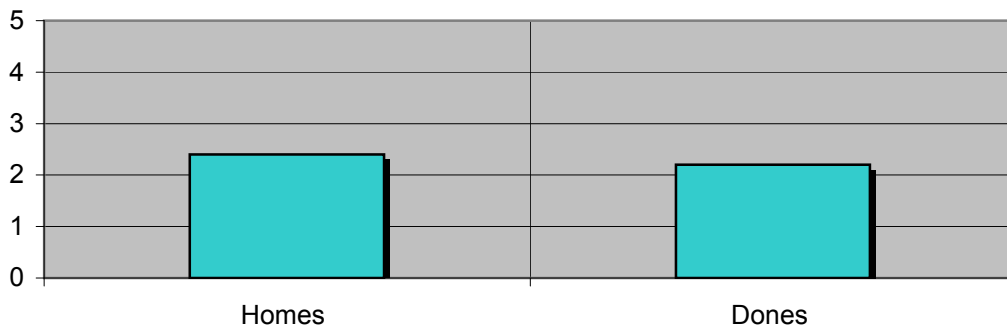
REF:son-canalcatalamaresme01/m09

Mostra: població major de 15 anys de tota l'àrea de la mostra.

## Mitjana de temps de dedicació diària a l'emissora (minuts / dia)

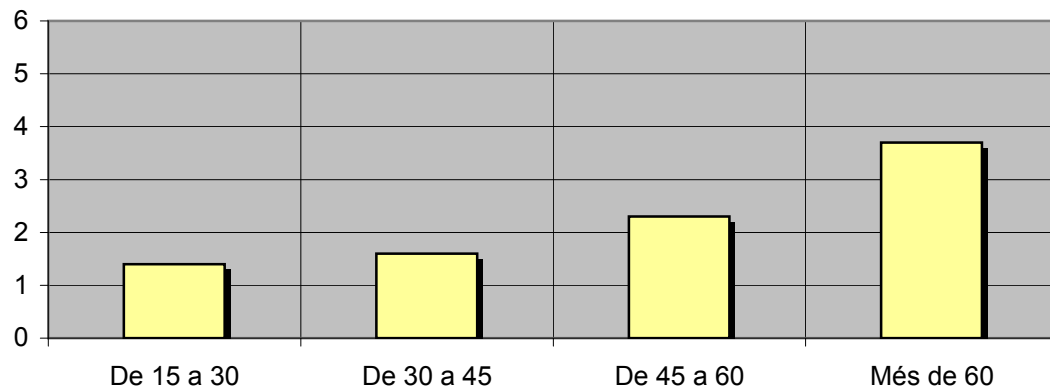
Anàlisi per sexes

Homes	Dones
2,4	2,2



Anàlisi comparatiu per grups d'edat

De 15 a 30	De 30 a 45	De 45 a 60	Més de 60
1,4	1,6	2,3	3,7



# INFORTÈCNICA

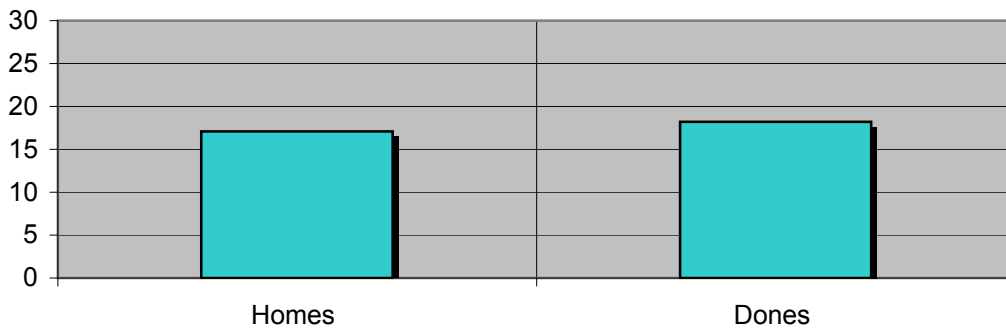
REF:son-canalcatalamaresme01/m09

Mostra: seguidors habituals de l'emissora.

## Mitjana de temps de dedicació diària a l'emissora (minuts / dia)

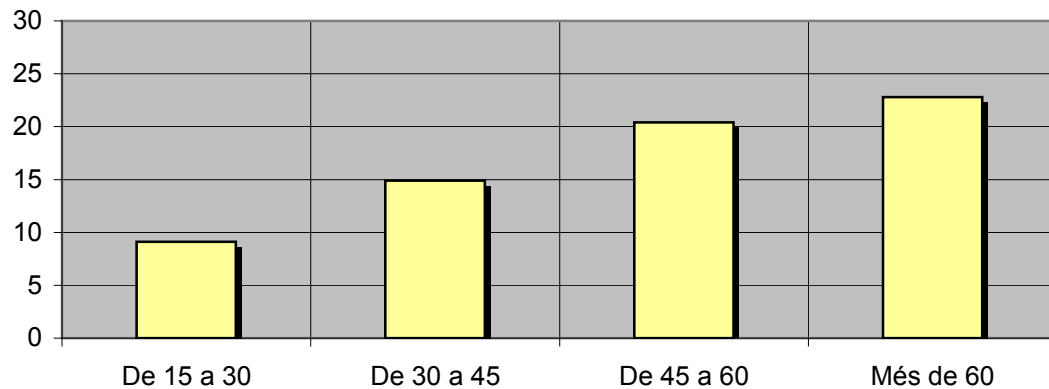
Anàlisi dels seus oients per sexes:

Homes	Dones
17,1	18,2



Anàlisi dels seus oients per grups d'edat:

De 15 a 30	De 30 a 45	De 45 a 60	Més de 60
9,1	14,9	20,4	22,8



## Anàlisi dels seguidors habituals de l'emissora

Es consideren seguidors habituals els qui dediquen una mitjana de més d'un minut al dia a l'emissora.

Dades obtingudes:

- Distribució de l'audiència durant el dia.
- Distribució de l'audiència durant la setmana.
- Progressió de l'audiència.

# INFORTÈCNICA

REF:son-canalcatalamaresme01/m09

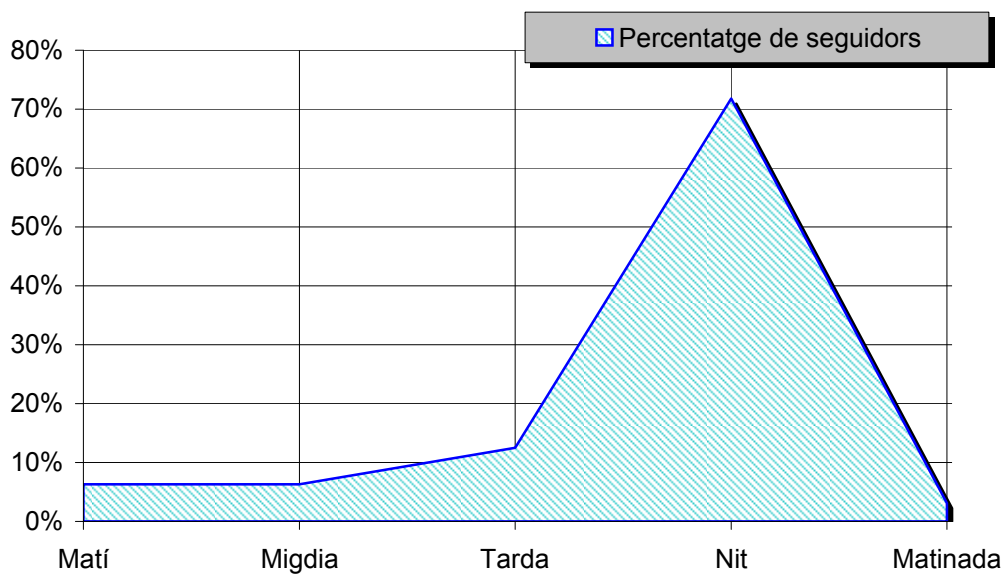
Mostra: població habitual de l'emissora.

## Pregunta - A quines hores veu normalment "Canal Català Maresme"?

Matí (6h - 12h)  
Migdia (12h - 16h)  
Tarda (16h - 20h)  
Nit (20h - 1h)  
Matinada (1h - 6h)

### Anàlisi general

Resposta	Percentatge de seguidors
Matí	6,3%
Migdia	6,3%
Tarda	12,5%
Nit	71,8%
Matinada	3,1%



Distribució de l'audiència durant el dia

#### Nota

El resultat obtingut és una representació de l'horari més comú de sintonització de l'emissora. Això no vol dir que no hi hagi seguiment fora de l'horari més habitual.

# INFORTÈCNICA

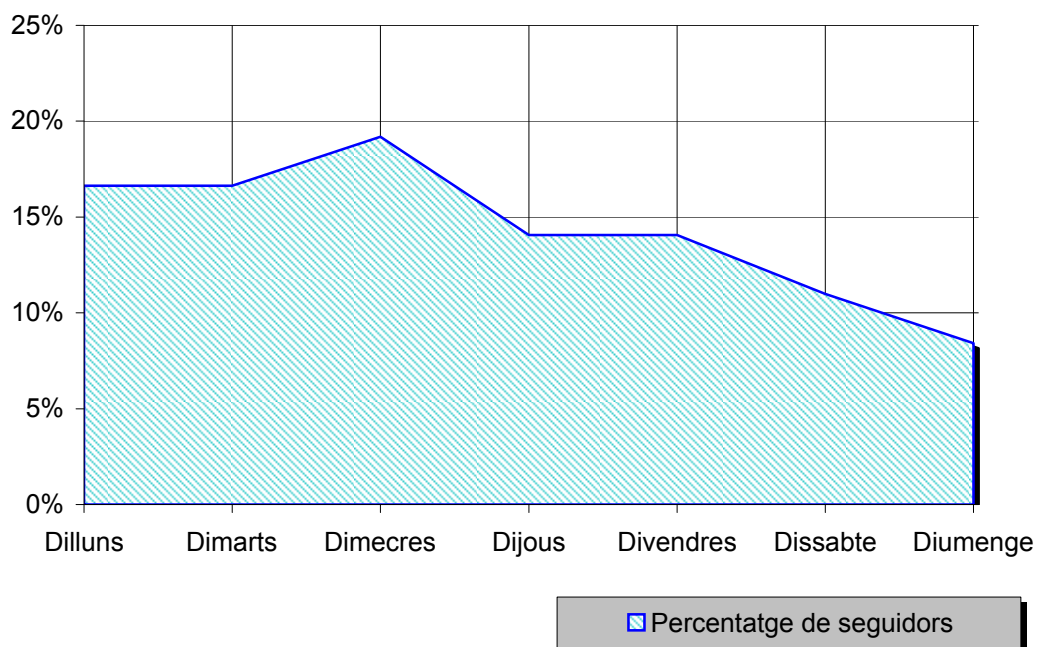
REF:son-canalcatalamaresme01/m09

Mostra: població habitual de l'emissora.

## Pregunta - Normalment, quins dies de la setmana veu "Canal Català Maresme"?

Anàlisi general

Resposta	Percentatge de seguidors
Dilluns	16,6%
Dimarts	16,6%
Dimecres	19,2%
Dijous	14,1%
Divendres	14,1%
Dissabte	11,0%
Diumenge	8,4%



Distribució de l'audiència durant els dies de la setmana

# INFORTÈCNICA

REF:son-canalcatalamaresme01/m09

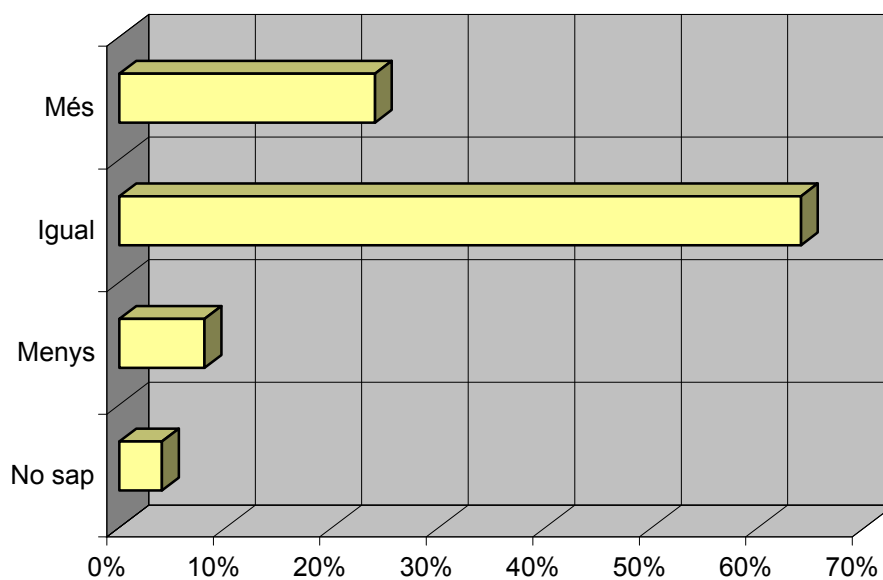
Mostra: població que coneix l'emissora.

**Pregunta - Veu l'emissora: més, igual o menys que fa un any?**

- A. Més
- B. Igual
- C. Menys
- D. No sap / No contesta

Anàlisi general

Resposta	Percentatge
Més	24%
Igual	64%
Menys	8%
No sap	4%



Progressió de l'audiència