

ESTUDIO DE AUDIENCIA
"Radio Segurilla"

FICHA TÉCNICA

Empresa que realiza el estudio	Información Técnica y Científica SL (Infortécnica)
Muestra	455 personas.
Margen de error de la muestra	Trabajando a un nivel de confianza del 95,5% (dos sigma), el margen de error es inferior al 5% para el conjunto de la muestra.
Universo	Población mayor de 15 años de la comarca de la Sierra de San Vicente y Talavera de la Reina.
Tipo de entrevista	Telefónica, aleatoria y de distribución proporcional a la extensión de la población, obteniendo una muestra proporcional y significativa de cada grupo de sexo y edad.
Fecha del sondeo	Abril de 2009
Datos de Infortécnica	C/ Lepanto 422 08025 Barcelona Tel: 934334243 Fax: 934351627 Más información en: Http://www.infortecnica.com

Puede verificar la autenticidad de los datos del estudio consultando la web www.audiencia.org o contactando con Infortécnica.

“RADIO SEGURILLA”, seguida por 50.000 radioyentes en abril, obtiene un 16 por ciento de share

En el estudio realizado en abril de 2009, “Radio Segurilla” es una emisora conocida por las tres cuartas partes de la población de su área de difusión en Talavera de la Reina y la Sierra de San Vicente.

Un tercio la sigue de forma habitual, más de 40.000 radioyentes (50.000 durante el último mes), dedicando a la emisora una media de tiempo de 45 minutos al día.

Sobre el conjunto de la población, el tiempo medio de audiencia es en Talavera de 17 minutos diarios. “Radio Segurilla” obtiene un share superior al 16 por ciento, El GRP’s es próximo a 10.000 radioyentes en el conjunto de su área de audiencia.

La emisora es seguida por ambos sexos y por jóvenes y de mediana edad.

Análisis cuantitativo de la audiencia de la emisora por áreas

Datos obtenidos en cada área

- Grado de conocimiento de la población respecto al nombre de la emisora.
- Calidad de recepción.
- Frecuencia de seguimiento general de la emisora.
- Frecuencia de seguimiento en el último mes.
- Número de personas que siguen la emisora habitualmente.
- Número de personas que han seguido la emisora en el último mes.
- Tiempo medio de dedicación a la emisora.
- Tiempo medio de dedicación en el último mes.
- SHARE, GRP y total de horas de audiencia diaria (datos generales).
- SHARE, GRP y total de horas de audiencia diaria (datos del último mes).



Áreas de realización del estudio

Área de Talavera

Análisis cuantitativo

Última actualización	Abril de 2009
Población de los municipios de la muestra	85.549
Municipios	Talavera de la Reina

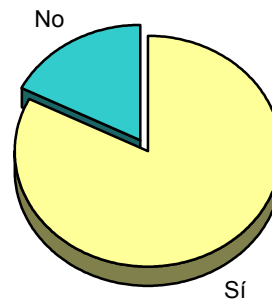
INFORTÉCNICA

REF:son-radiosegurilla01/a09

Muestra: población mayor de 15 años de: Área de Talavera

Pregunta - ¿Conoce la emisora "Radio Segurilla"?

Respuesta	Porcentaje
Sí	82,4%
No	17,6%

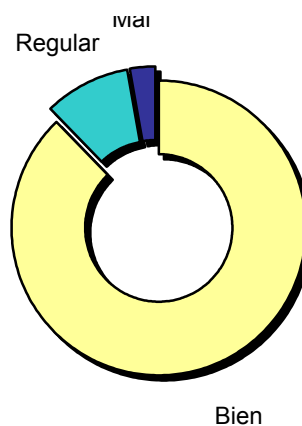


Grado de conocimiento de la población respecto al nombre de la emisora

Muestra: población de: Área de Talavera que conoce la emisora

Pregunta - En cuanto a la recepción de la señal "Radio Segurilla" ¿se recibe bien, regular o mal?

Respuesta	Porcentaje
Bien	87,8%
Regular	9,4%
Mal	2,8%



Calidad de recepción

INFORTÉCNICA

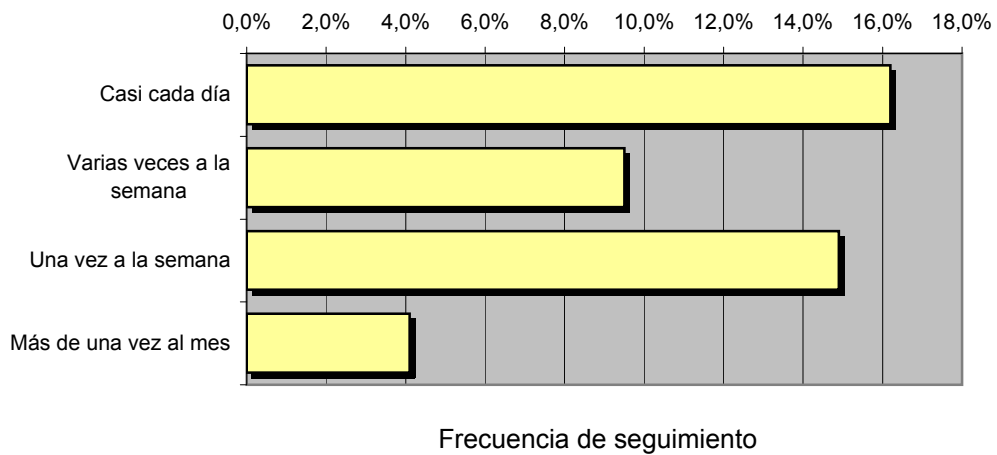
REF:son-radiosegurilla01/a09

Muestra: población mayor de 15 años de: Área de Talavera

Pregunta - ¿Con qué frecuencia sigue la emisora?

Respuesta	Porcentaje	Personas
Casi cada día	16,2%	13.859
Varias veces a la semana	9,5%	8.127
Una vez a la semana	14,9%	12.747
Más de una vez al mes	4,1%	3.508

Esta emisora es seguida habitualmente por **38.240** personas del área indicada



Tiempo medio de dedicación diaria a la emisora

min / día	desviación	SHARE	GRPs	Horas de audiencia diaria
17,1	35,3	16,3%	9.195	24.381,5

min / día: media de minutos diarios que dedica la población del área específica a la emisora

Desviación estándar sobre la media: muestra la dispersión de valores sobre la media.

SHARE: cuota de audiencia, expresada en porcentaje, respecto al resto de emisoras.

GRPs: cuota de audiencia, expresada en número de personas, respecto al resto de emisoras.

Horas de audiencia diaria: total de horas de seguimiento que dedica el conjunto de la población.

INFORTÉCNICA

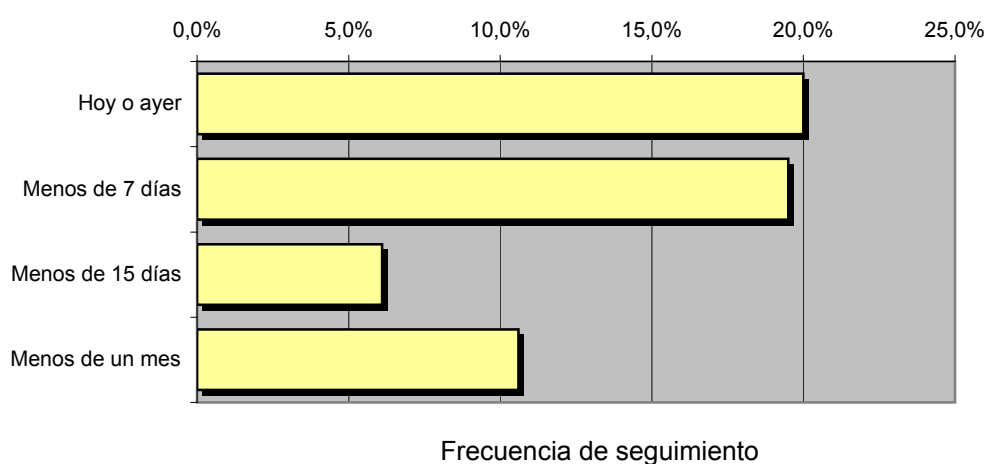
REF:son-radiosegurilla01/a09

Muestra: población mayor de 15 años de: Área de Talavera

Pregunta - ¿Aproximadamente, cuándo fue la última vez que escuchó "Radio Segurilla"?

Respuesta	Porcentaje	Personas
Hoy o ayer	20,0%	17.110
Menos de 7 días	19,5%	16.682
Menos de 15 días	6,1%	5.218
Menos de un mes	10,6%	9.068

Esta emisora es seguida por **48.079** personas durante el último mes



Tiempo medio de dedicación diaria a la emisora durante el último mes

Datos del último mes	
min / día	desviación
15,1	28,5

Datos del último mes		
SHARE	GRPs	Horas de audiencia diaria
14,4%	8.120	21.529,8

min / día: media de minutos diarios que dedica la población del área específica a la emisora

Desviación estándar sobre la media: muestra la dispersión de valores sobre la media.

SHARE: cuota de audiencia, expresada en porcentaje, respecto al resto de emisoras.

GRPs: cuota de audiencia, expresada en número de personas, respecto al resto de emisoras.

Horas de audiencia diaria: total de horas de seguimiento que dedica el conjunto de la población.



Áreas de realización del estudio

Comarca de Sierra de San Vicente

Análisis cuantitativo

Última actualización	Abril de 2009
Población de los municipios de la muestra	9.242
Municipios	<ul style="list-style-type: none"> Montesclaros Mejorada Segurilla Cervera de los Montes Cardiel de los Montes Buenaventura Sotillo de las Palomas Navamorcuende Sartajada La Iglesuela

Hojosa de San Vicente
Castillo de Bayuela
Almendral de la Cañada
El Real de San Vicente
Garciotún
Nuño Gómez
Pelahustán

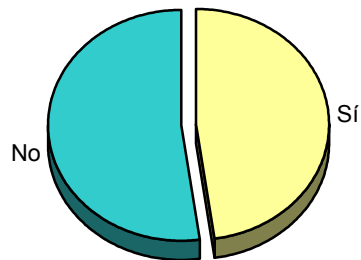
INFORTÉCNICA

REF:son-radiosegurilla01/a09

Muestra: población mayor de 15 años de: Comarca de Sierra de San Vicente

Pregunta - ¿Conoce la emisora "Radio Segurilla"?

Respuesta	Porcentaje
Sí	47,7%
No	52,3%

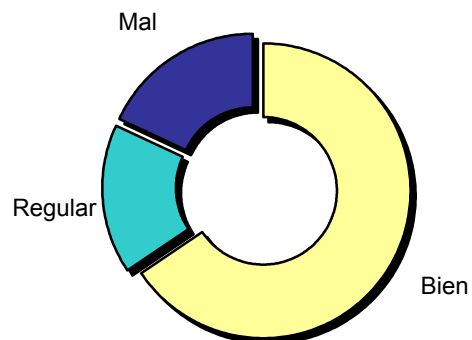


Grado de conocimiento de la población respecto al nombre de la emisora

Muestra: población de: Comarca de Sierra de San Vicente que conoce la emisora

Pregunta - En cuanto a la recepción de la señal "Radio Segurilla" ¿se recibe bien, regular o mal?

Respuesta	Porcentaje
Bien	65,6%
Regular	16,4%
Mal	18,0%



Calidad de recepción

INFORTÉCNICA

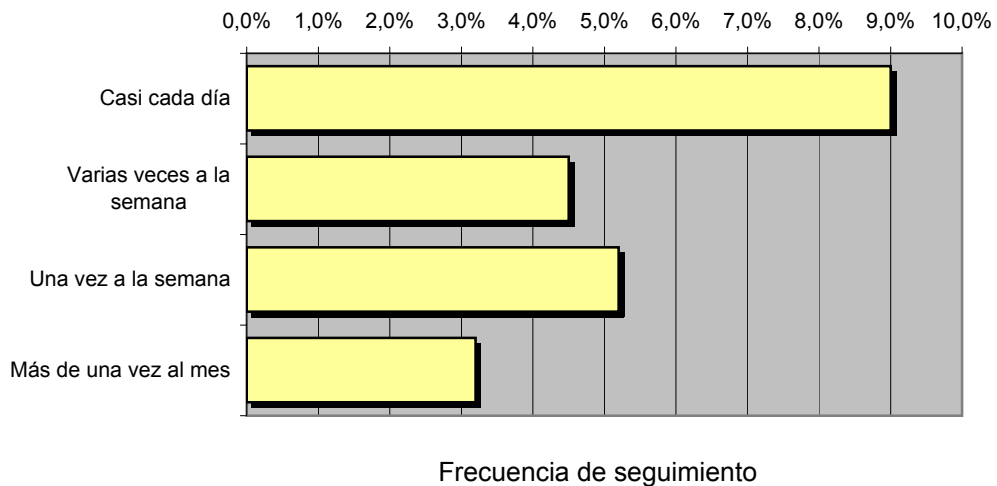
REF:son-radiosegurilla01/a09

Muestra: población mayor de 15 años de: Comarca de Sierra de San Vicente

Pregunta - ¿Con qué frecuencia sigue la emisora?

Respuesta	Porcentaje	Personas
Casi cada día	9,0%	832
Varias veces a la semana	4,5%	416
Una vez a la semana	5,2%	481
Más de una vez al mes	3,2%	296

Esta emisora es seguida habitualmente por **2.024** personas del área indicada



Tiempo medio de dedicación diaria a la emisora

min / día	desviación	SHARE	GRPs	Horas de audiencia diaria
9,6	30,5	9,1%	556	1.474,5

min / día: media de minutos diarios que dedica la población del área específica a la emisora

Desviación estándar sobre la media: muestra la dispersión de valores sobre la media.

SHARE: cuota de audiencia, expresada en porcentaje, respecto al resto de emisoras.

GRPs: cuota de audiencia, expresada en número de personas, respecto al resto de emisoras.

Horas de audiencia diaria: total de horas de seguimiento que dedica el conjunto de la población.

INFORTÉCNICA

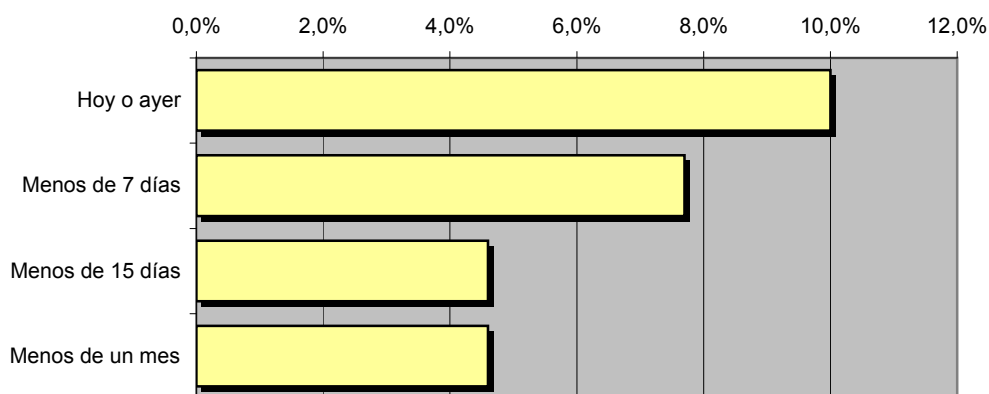
REF:son-radiosegurilla01/a09

Muestra: población mayor de 15 años de: Comarca de Sierra de San Vicente

Pregunta - ¿Aproximadamente, cuándo fue la última vez que escuchó "Radio Segurilla"?

Respuesta	Porcentaje	Personas
Hoy o ayer	10,0%	924
Menos de 7 días	7,7%	712
Menos de 15 días	4,6%	425
Menos de un mes	4,6%	425

Esta emisora es seguida por **2.486** personas durante el último mes



Frecuencia de seguimiento en el último mes

Tiempo medio de dedicación diaria a la emisora durante el último mes

Datos del último mes	
min / día	desviación
9,4	24,8

Datos del último mes		
SHARE	GRPs	Horas de audiencia diaria
9,0%	546	1.447,9

min / día: media de minutos diarios que dedica la población del área específica a la emisora

Desviación estándar sobre la media: muestra la dispersión de valores sobre la media.

SHARE: cuota de audiencia, expresada en porcentaje, respecto al resto de emisoras.

GRPs: cuota de audiencia, expresada en número de personas, respecto al resto de emisoras.

Horas de audiencia diaria: total de horas de seguimiento que dedica el conjunto de la población.

Análisis por grupos de sexo y edad

Los datos que se presentan a continuación están basados en el conjunto de la muestra y no son proporcionales a la población de cada área.

Datos obtenidos:

- Conocimiento del nombre de la emisora por sexos y edades.
- Frecuencia de seguimiento por sexos y edades.
- Tiempo de dedicación diario por sexos y edades.
- Tiempo de dedicación diario de sus oyentes por sexos y edades.

INFORTÉCNICA

REF:son-radiosegurilla01/a09

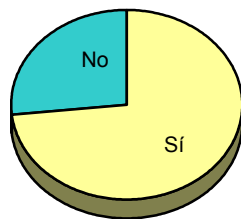
Muestra: población mayor de 15 años de toda el área de la muestra.

Pregunta - ¿Conoce la emisora "Radio Segurilla"?

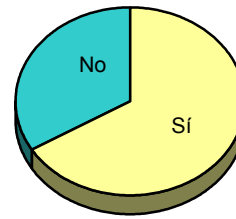
Análisis comparativo por grupos de sexo

Resp / Grupo	Hombres	Mujeres
Sí	73,2%	66,5%
No	26,8%	33,5%

Hombres

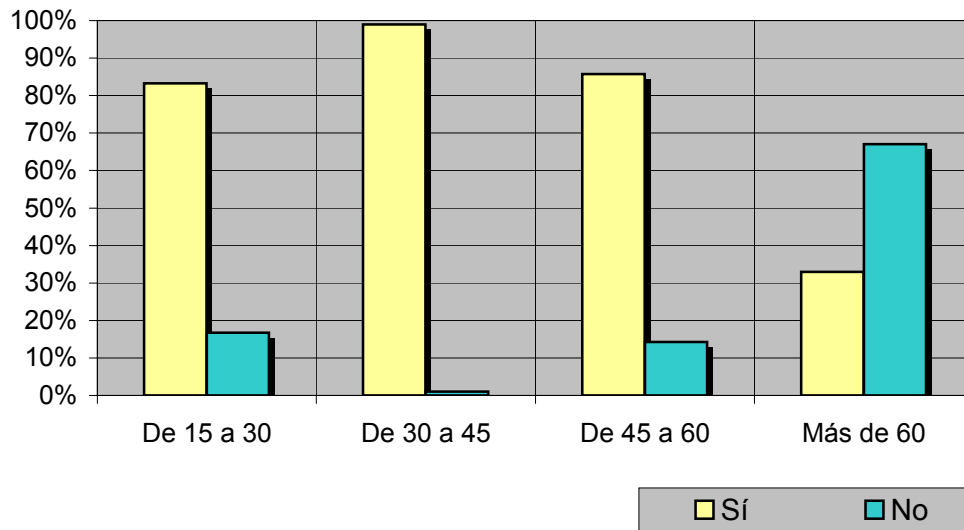


Mujeres



Análisis comparativo por grupos de edad

Resp \ Grupo	De 15 a 30	De 30 a 45	De 45 a 60	Más de 60
Sí	83,3%	99,0%	85,7%	33,0%
No	16,7%	1,0%	14,3%	67,0%



INFORTÉCNICA

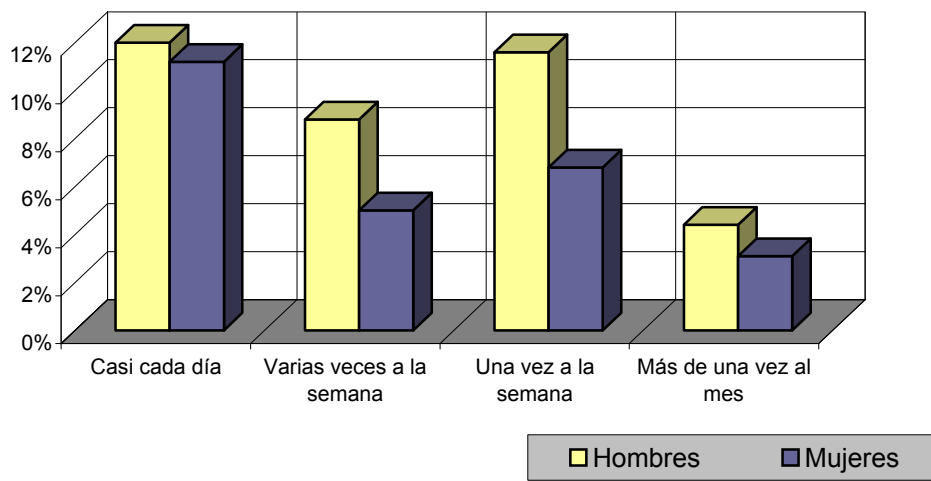
REF:son-radiosegurilla01/a09

Muestra: población mayor de 15 años de toda el área de la muestra.

Pregunta - ¿Con qué frecuencia sigue la emisora?

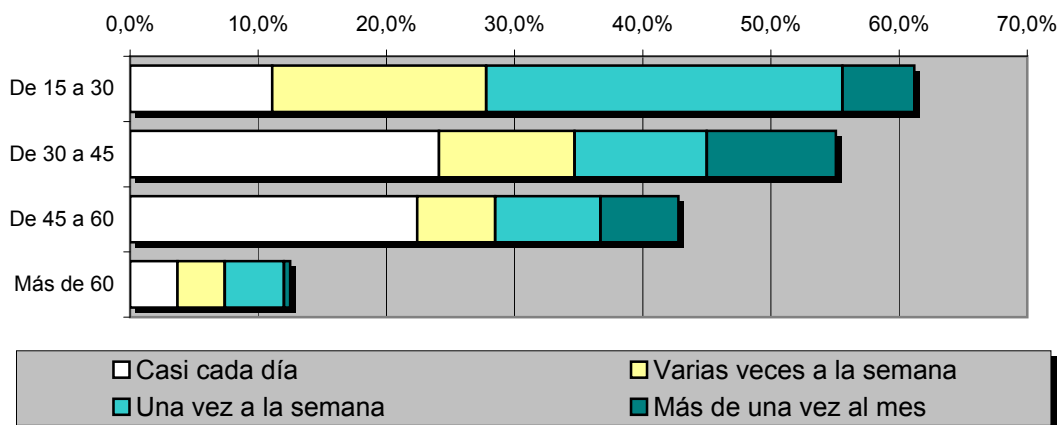
Análisis por grupos de sexo

Respuesta	Hombres	Mujeres
Casi cada día	12,0%	11,2%
Varias veces a la semana	8,8%	5,0%
Una vez a la semana	11,6%	6,8%
Más de una vez al mes	4,4%	3,1%



Análisis comparativo por grupos de edad

Resp \ Grupo	De 15 a 30	De 30 a 45	De 45 a 60	Más de 60
Casi cada día	11,1%	24,1%	22,4%	3,7%
Varias veces a la semana	16,7%	10,6%	6,1%	3,7%
Una vez a la semana	27,8%	10,3%	8,2%	4,6%
Más de una vez al mes	5,6%	10,1%	6,1%	0,5%



INFORTÉCNICA

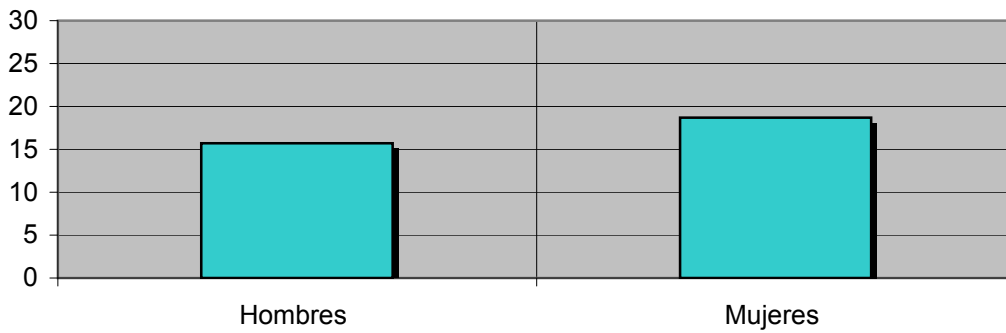
REF:son-radiosegurilla01/a09

Muestra: población mayor de 15 años de toda el área de la muestra.

Tiempo medio de dedicación diaria a la emisora (minutos / día)

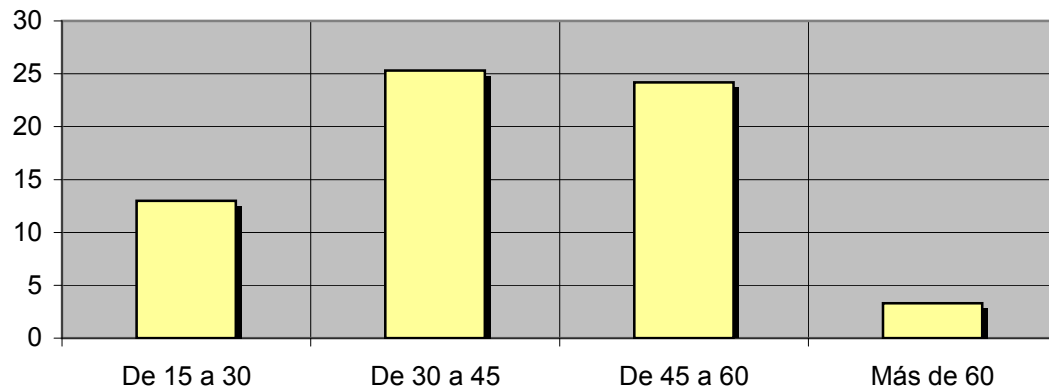
Análisis por sexos:

Hombres	Mujeres
15,7	18,7



Análisis por grupos de edad:

De 15 a 30	De 30 a 45	De 45 a 60	Más de 60
13,0	25,3	24,2	3,3



INFORTÉCNICA

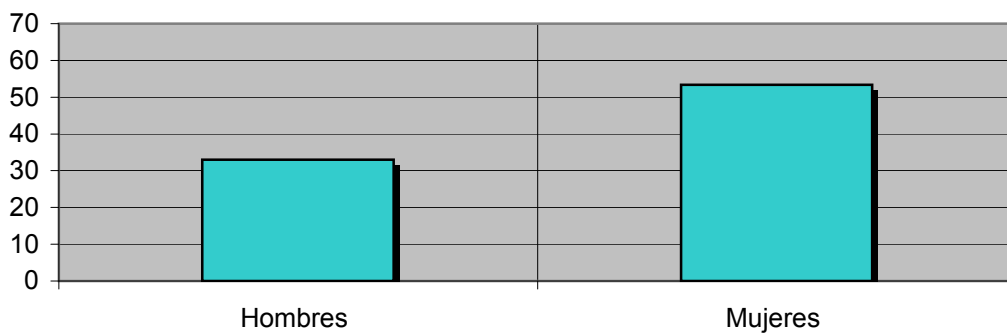
REF:son-radiosegurilla01/a09

Muestra: Población oyente de la emisora.

Tiempo medio de dedicación diaria a la emisora (minutos / día)

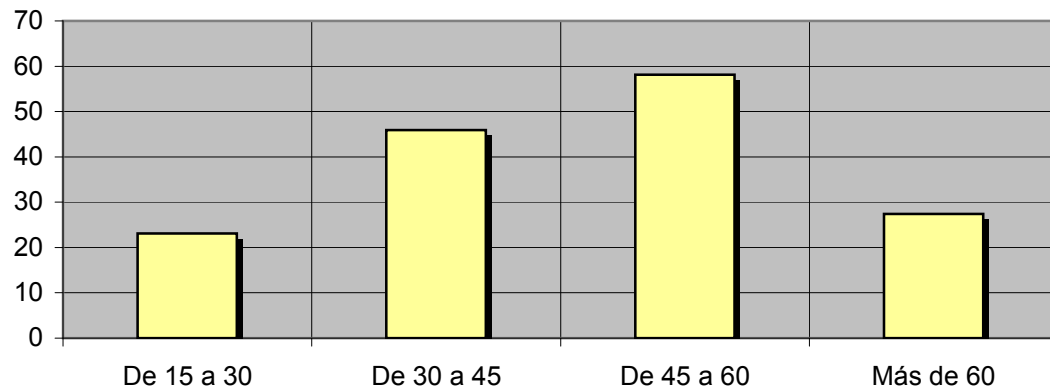
Análisis de sus seguidores por sexos:

Hombres	Mujeres
33,0	53,4



Análisis de sus seguidores por grupos de edad:

De 15 a 30	De 30 a 45	De 45 a 60	Más de 60
23,1	45,9	58,1	27,4



Análisis sobre los oyentes habituales de la emisora

Se consideran habituales los que dedican una media de más de un minuto al día a la emisora.

Datos obtenidos:

- Distribución de la audiencia durante el día
- Distribución de la audiencia durante la semana
- Progresión de la audiencia

INFORTÉCNICA

REF:son-radiosegurilla01/a09

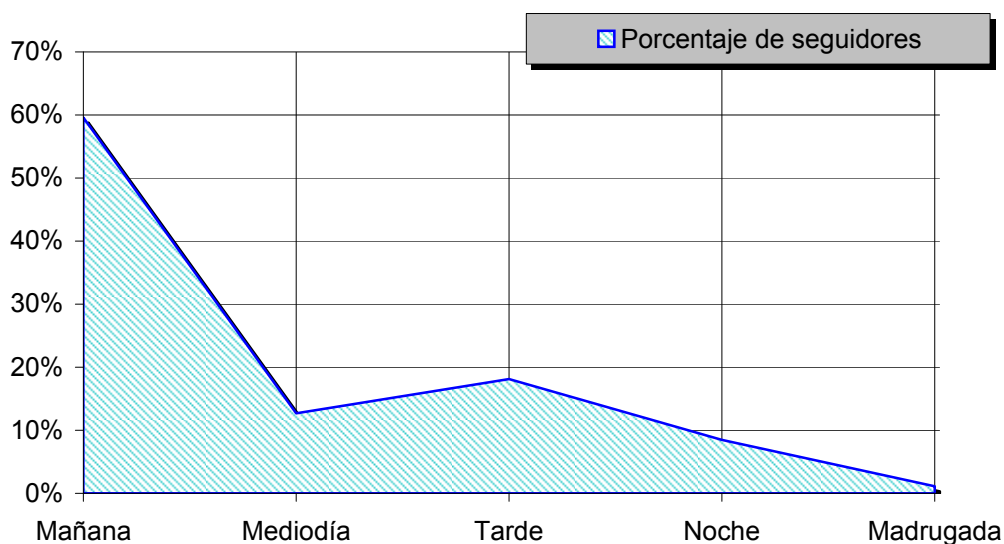
Muestra: Población habitual de la emisora.

Pregunta - ¿A qué horas escucha habitualmente "Radio Segurilla"?

- A. Mañana (6h - 12h)
- B. Mediodía (12h - 16h)
- C. Tarde (16h - 20h)
- D. Noche (20h - 1h)
- E. Madrugada (1h - 6h)

Análisis general

Respuesta	Porcentaje de seguidores
Mañana	59,6%
Mediodía	12,7%
Tarde	18,1%
Noche	8,5%
Madrugada	1,1%



Distribución de la audiencia durante el día

Los resultados obtenidos son un reflejo del horario más común de sintonización de la emisora. Lo que no significa que no la sigan fuera del horario más habitual.

INFORTÉCNICA

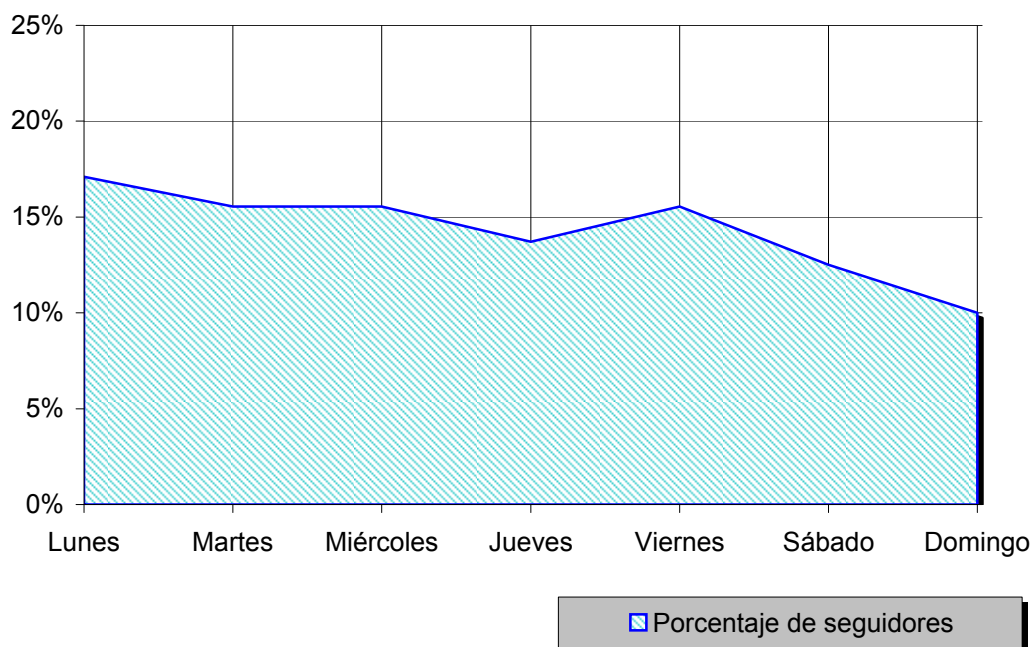
REF:son-radiosegurilla01/a09

Muestra: Población habitual de la emisora.

Pregunta - ¿Qué días de la semana suele escuchar "Radio Segurilla"?

Análisis general

Respuesta	Porcentaje de seguidores
Lunes	17,1%
Martes	15,5%
Miércoles	15,5%
Jueves	13,7%
Viernes	15,5%
Sábado	12,5%
Domingo	10,0%



Distribución de la audiencia durante los días de la semana

INFORTÉCNICA

REF:son-radiosegurilla01/a09

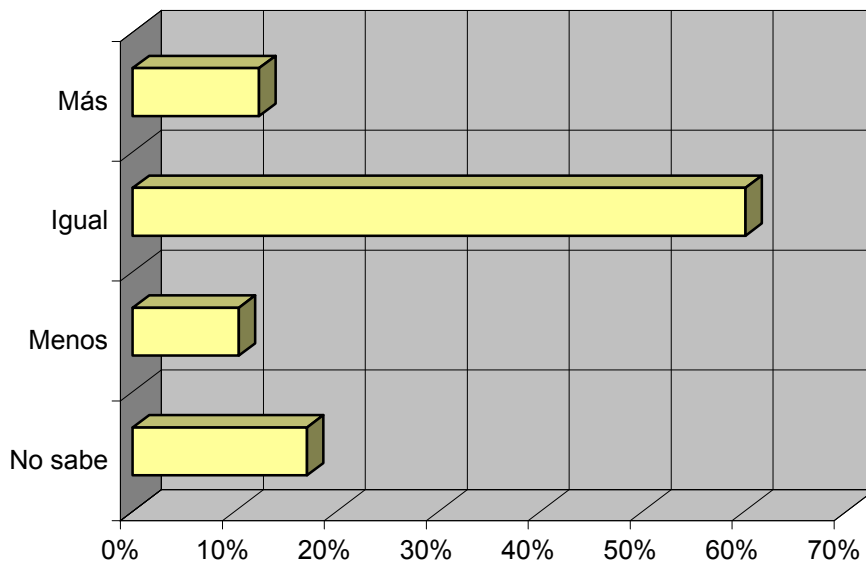
Muestra: Población que conoce la emisroa.

Pregunta - ¿Sigue la emisora: más, igual o menos que hace un año?

- A. Más
- B. Igual
- C. Menos
- D. No sabe / no contesta

Análisis general

Respuesta	Porcentaje
Más	12,4%
Igual	60,1%
Menos	10,4%
No sabe	17,1%



Progresión de la audiencia