

ESTUDIO DE AUDIENCIA
"El Faro de Melilla"

FICHA TÉCNICA

Empresa que realiza el estudio	Información Técnica y Científica SL (Infortécnica)
Muestra	486 personas.
Margen de error de la muestra	Trabajando a un nivel de confianza del 95,5% (dos sigma), el margen de error es inferior al 5% para el conjunto de la muestra.
Universo	Población mayor de 15 años de Melilla.
Tipo de entrevista	Telefónica, aleatoria y de distribución proporcional a la extensión de la población, obteniendo una muestra proporcional y significativa de cada grupo de sexo y edad.
Fecha del sondeo	Diciembre de 2008
Horario de las entrevistas	Entre las 18:00 y las 22:00 horas de los días laborales.
Datos de Infortécnica	C/ Lepanto 422 08025 Barcelona Tel: 934334243 Fax: 934351627 Más información en: Http://www.infortecnica.com

"EL FARO DE MELILLA" lo han leído durante el último mes más de 38.000 melillenses

En el último estudio realizado en diciembre de 2008, "El Faro de Melilla" es conocido por la gran mayoría de la población de la ciudad autónoma de Melilla. La mitad de la población lo lee de forma habitual cerca de 33.000 personas, (más de 38.000 durante el último mes), dedicado a la publicación 12 minutos al día

De los 16.1 minutos que dedica la población de Melilla a la lectura de la prensa diaria, al "Faro de Melilla" le corresponden 5.4 minutos de media (más de seis minutos durante el último mes), lo que indica una cuota de audiencia (share) media del 34 por ciento (39 durante el último mes), con un GRP's próximo a 17.000 lectores / día.

Análisis cuantitativo de la audiencia del medio por áreas

Datos obtenidos en cada área

- Frecuencia de lectura de la prensa en general.
- Frecuencia de lectura del medio.
- Porcentaje de población que reconoce el nombre del medio.
- Tiempo de dedicación diario a la prensa, en general.
- Tiempo de dedicación diario al medio.
- SHARE
- GRPs



Áreas de realización del estudio

Área de Melilla

Análisis cuantitativo

Última actualización	Diciembre de 2008
Población de los municipios de la muestra	69.440
Municipios	Melilla

INFORTÉCNICA

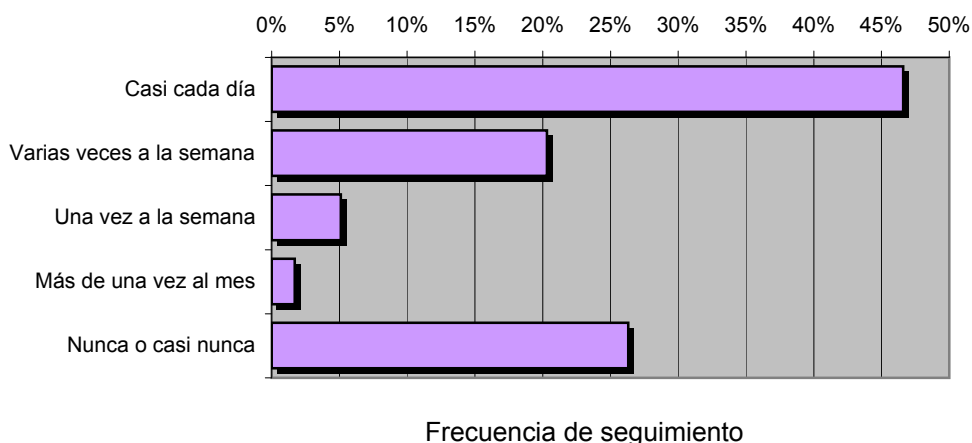
REF:son-farodemelilla01/d08

Muestra: población mayor de 15 años de: Área de Melilla

Pregunta - ¿Con que frecuencia lee Ud la prensa, en general?

Respuesta	% de seguimiento de la prensa general	Personas
Casi cada día	46,6%	32.359
Varias veces a la semana	20,3%	14.096
Una vez a la semana	5,1%	3.541
Más de una vez al mes	1,7%	1.180
Nunca o casi nunca	26,3%	18.263

51.177 personas leen la prensa habitualmente en el área indicada



Pregunta - ¿Cuántos minutos al día dedica a leer la prensa, en general?

min / día	desviación
16,1	21,0

min / día: media de minutos diarios que dedica la población del área específica a la emisora
Desviación estándar sobre la media: muestra la dispersión de valores sobre la media.

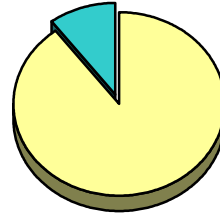
INFORTÉCNICA

REF:son-farodemelilla01/d08

Muestra: población mayor de 15 años de: Área de Melilla

Pregunta - ¿Conoce "El Faro de Melilla"?

Respuesta	Porcentaje
Sí	89,8%
No	10,2%

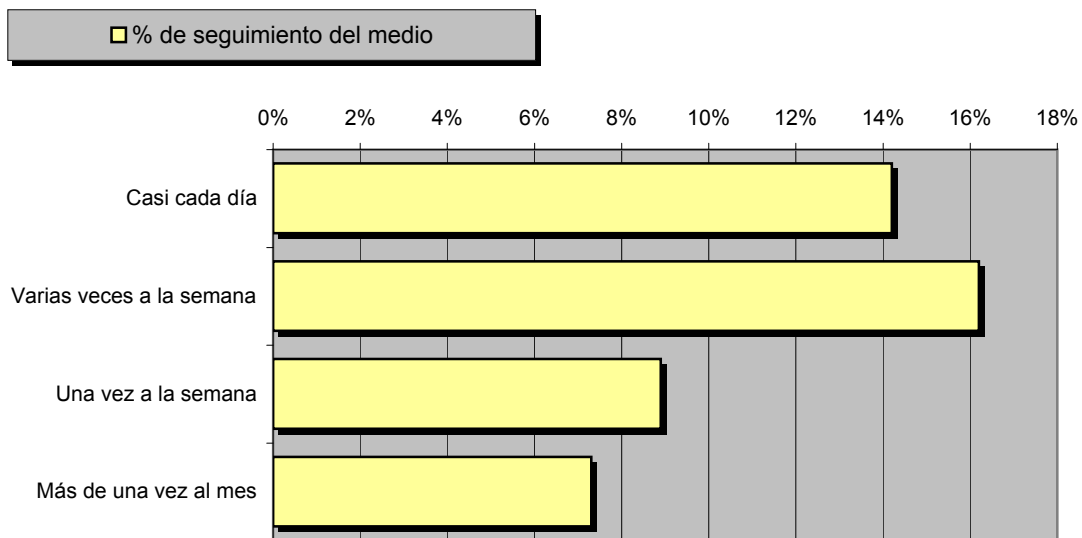


Grado de conocimiento de la población respecto al nombre del medio

Pregunta - ¿Con qué frecuencia lee este periódico?

Respuesta	% de seguimiento del medio	Personas
Casi cada día	14,2%	9.860
Varias veces a la semana	16,2%	11.249
Una vez a la semana	8,9%	6.180
Más de una vez al mes	7,3%	5.069

32.359 personas leen este periódico habitualmente



Frecuencia de seguimiento del medio en concreto y de la prensa en general

INFORTÉCNICA

REF:son-farodemelilla01/d08

Muestra: población mayor de 15 años de: Área de Melilla

Tiempo medio de dedicación diaria a la lectura de este periódico

min / día	desviación	SHARE	GRPs	Horas de audiencia diaria
5,4	14,3	33,5%	13.974	6.249,6

min / día: media de minutos diarios que dedica la población del área específica al medio.

Desviación estándar sobre la media: muestra la dispersión de valores sobre la media.

SHARE: cuota de audiencia, expresada en porcentaje, respecto al resto de periódicos.

GRPs: cuota de audiencia, expresada en número de personas, respecto al resto de periódicos.

Horas de audiencia diaria: total de horas de seguimiento que dedica el conjunto de la población.

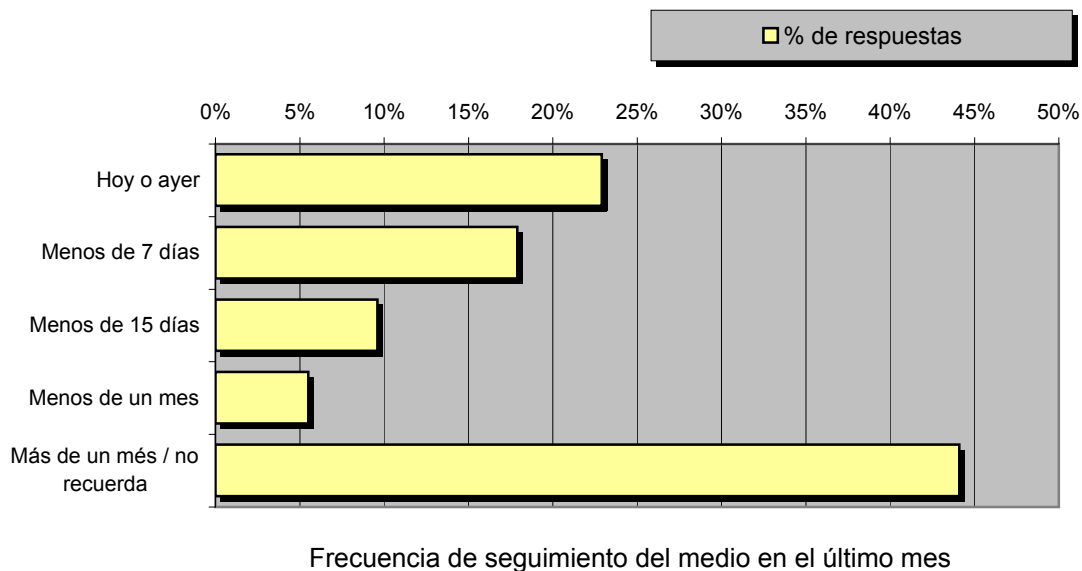
INFORTÉCNICA

REF:son-farodemelilla01/d08

Muestra: población mayor de 15 años de: Área de Melilla

Pregunta - ¿Aproximadamente, cuándo fue la última vez que leyó el diario "El Faro de Melilla"?

Respuesta	% de respuestas	Personas
Hoy o ayer	22,9%	15.902
Menos de 7 días	17,9%	12.430
Menos de 15 días	9,6%	6.666
Menos de un mes	5,5%	3.819
Más de un mes / no recuerda	44,1%	30.623



Pregunta - ...En ese día, ¿Cuánto tiempo dedicó a leerlo, aproximadamente?

Respuesta	% de respuestas
Menos de 15 minutos	45,9%
De 15 a 30 minutos	37,7%
Entre media y una hora	8,2%
Entre una y dos horas	1,4%
Más de dos horas	<1%
No lo recuerda	6,8%

min / día	desviación
6,4	10,9

Análisis por grupos de sexo y edad

Los datos que se presentan a continuación están basados en el conjunto de la muestra y no son proporcionales a la población de cada área.

Datos obtenidos:

- Conocimiento del nombre del medio por sexos y edades.
- Frecuencia de seguimiento por sexos y edades.
- Tiempo de dedicación diario por sexos y edades.
- Tiempo de dedicación diario de sus lectores por sexos y edades.

INFORTÉCNICA

REF:son-farodemelilla01/d08

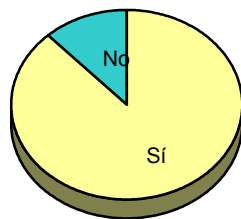
Muestra: población mayor de 15 años de toda el área de la muestra.

Pregunta - ¿Conoce "El Faro de Melilla"?

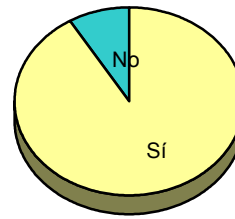
Análisis comparativo por grupos de sexo

Resp / Grupo	Hombres	Mujeres
Sí	88,0%	91,5%
No	12,0%	8,5%

Hombres

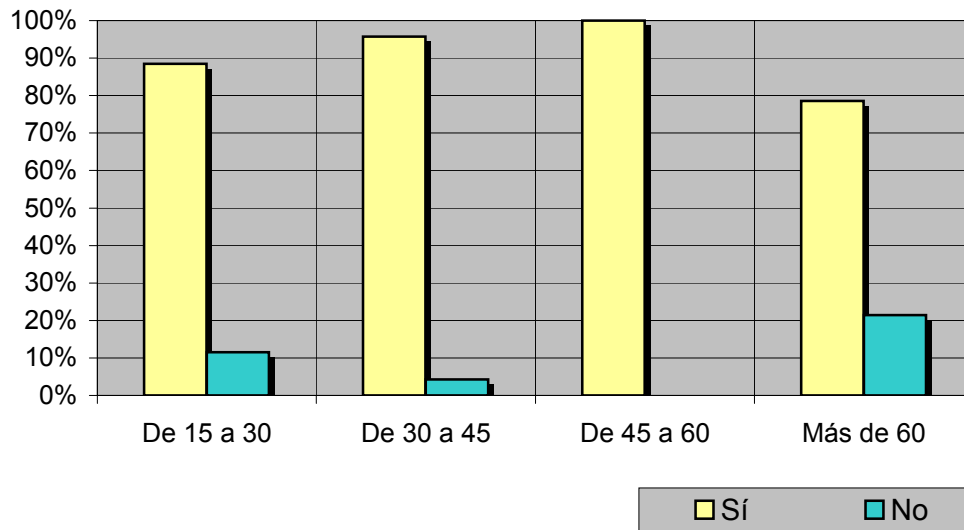


Mujeres



Análisis comparativo por grupos de edad

Resp \ Grupo	De 15 a 30	De 30 a 45	De 45 a 60	Más de 60
Sí	88,5%	95,7%	100,0%	78,6%
No	11,5%	4,3%	0,0%	21,4%



INFORTÉCNICA

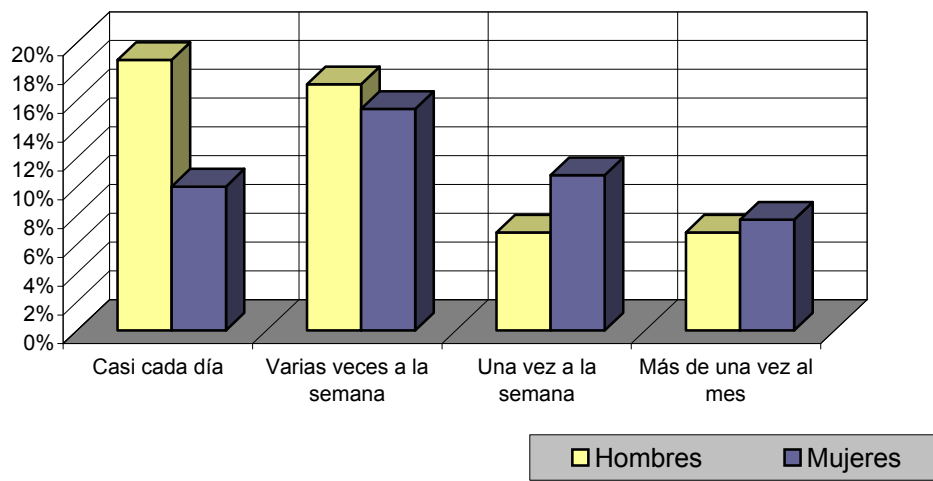
REF:son-farodemelilla01/d08

Muestra: población mayor de 15 años de toda el área de la muestra.

Pregunta - ¿Con qué frecuencia lee Ud. este periódico?

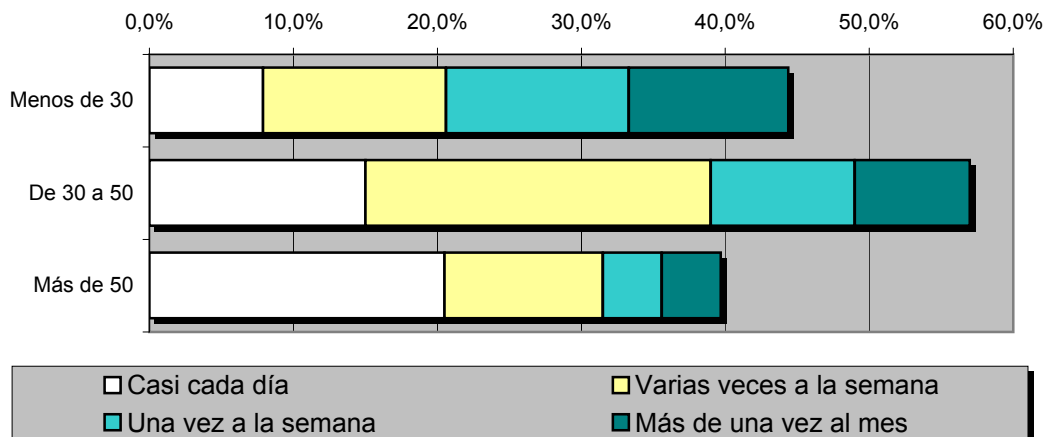
Análisis por grupos de sexo

Respuesta	Hombres	Mujeres
Casi cada día	18,8%	10,0%
Varias veces a la semana	17,1%	15,4%
Una vez a la semana	6,8%	10,8%
Más de una vez al mes	6,8%	7,7%



Análisis comparativo por grupos de edad

Resp \ Grupo	Menos de 30	De 30 a 50	Más de 50
Casi cada día	7,9%	15,0%	20,5%
Varias veces a la semana	12,7%	24,0%	11,0%
Una vez a la semana	12,7%	10,0%	4,1%
Más de una vez al mes	11,1%	8,0%	4,1%



INFORTÉCNICA

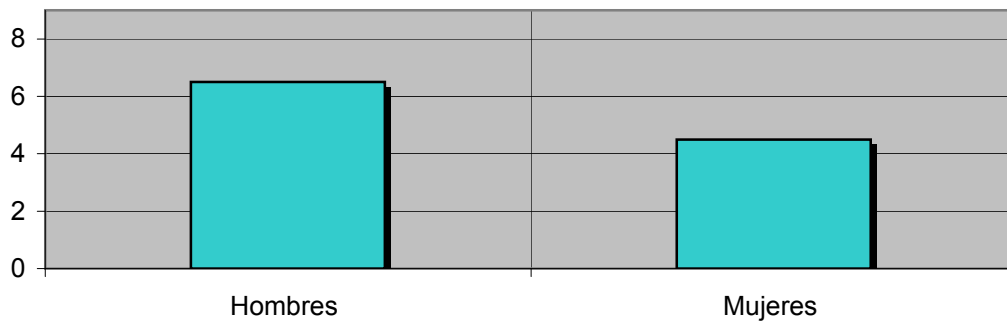
REF:son-farodemelilla01/d08

Muestra: población mayor de 15 años de toda el área de la muestra.

Tiempo medio de dedicación diaria a la lectura de este periódico

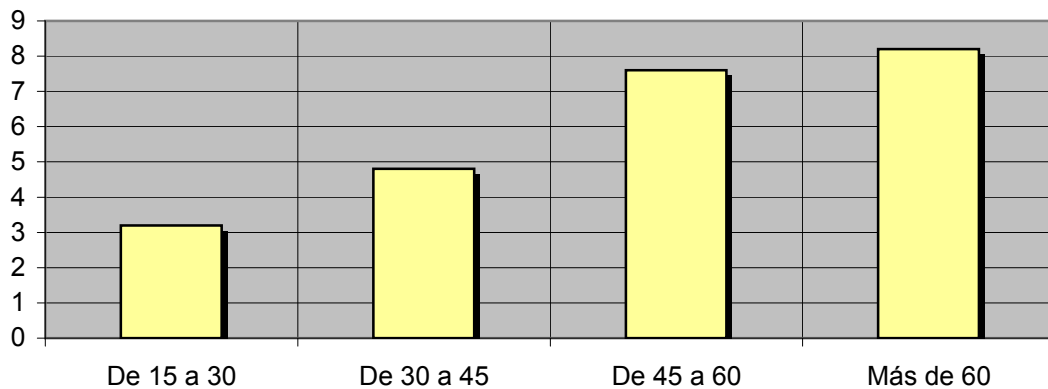
Análisis por sexos:

Hombres	Mujeres
6,5	4,5



Análisis por grupos de edad:

De 15 a 30	De 30 a 45	De 45 a 60	Más de 60
3,2	4,8	7,6	8,2



INFORTÉCNICA

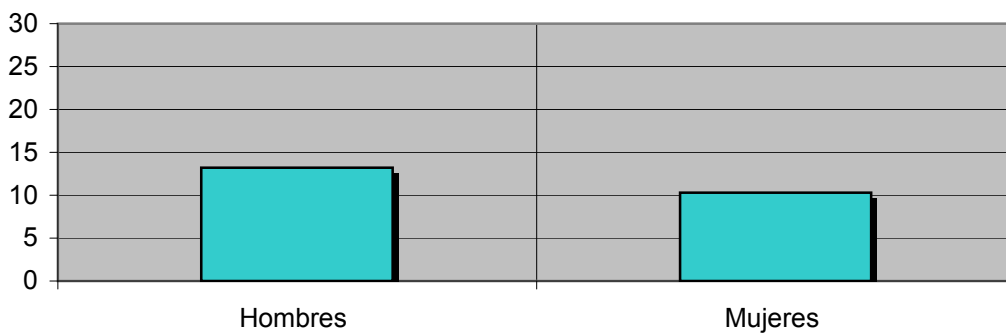
REF:son-farodemelilla01/d08

Muestra: Población lectora del diario.

Tiempo medio de dedicación diaria a la lectura de este periódico

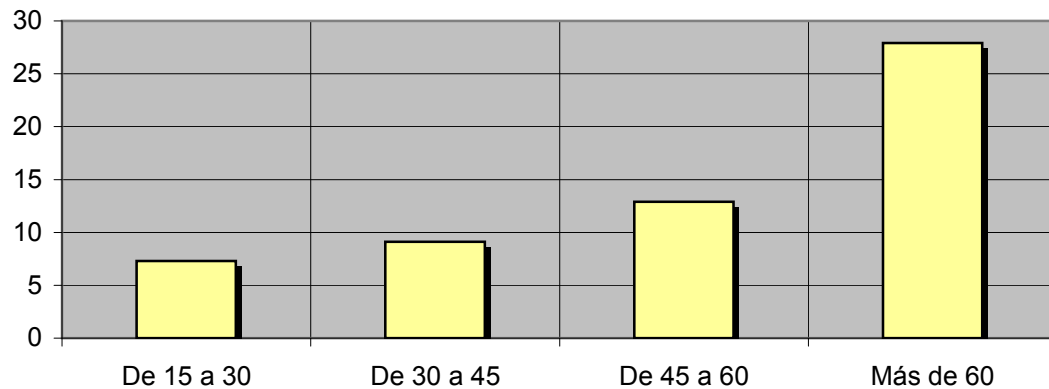
Análisis de sus seguidores por sexos:

Hombres	Mujeres
13,2	10,3



Análisis de sus seguidores por grupos de edad:

De 15 a 30	De 30 a 45	De 45 a 60	Más de 60
7,3	9,1	12,9	27,9



Análisis sobre sus lectores habituales

Se consideran habituales los que dedican una media de más de un minuto al día a leer este periódico.

Datos obtenidos:

- Progresión de la audiencia.

INFORTÉCNICA

REF:son-farodemelilla01/d08

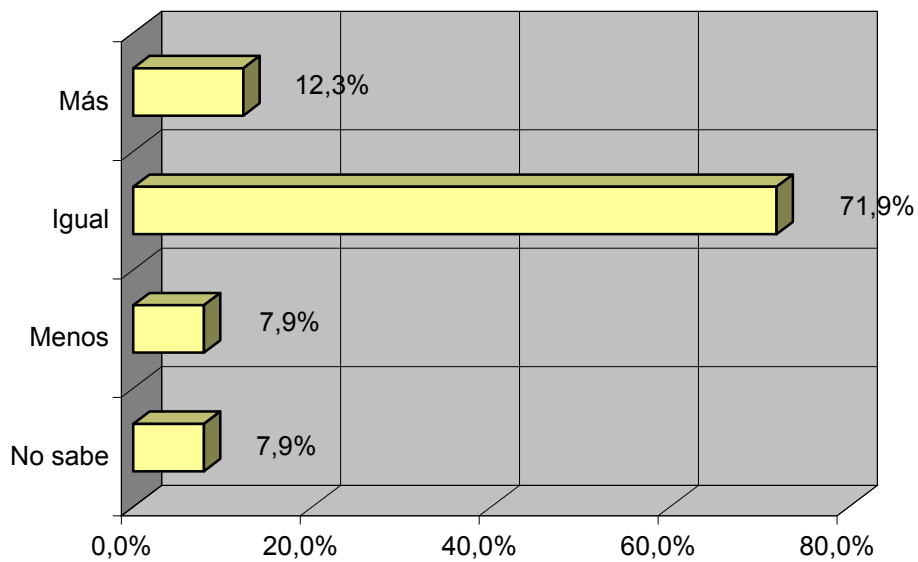
Muestra: población que conoce este periódico.

Pregunta - Lee este periódico: más, igual o menos que el año pasado?

- A. Más
- B. Igual
- C. Menos
- D. No sabe / no contesta

Análisis general

Respuesta	Porcentaje
Más	12,3%
Igual	71,9%
Menos	7,9%
No sabe	7,9%



Progresión de la audiencia