

ESTUDIO DE AUDIENCIA

"Radio Activa"

FICHA TÉCNICA

Empresa que realiza el estudio	Información Técnica y Científica SL (Infortécnica)
Muestra	350 personas.
Margen de error de la muestra	Trabajando a un nivel de confianza del 95%, el margen de error es inferior al 5,23% para el conjunto de la muestra.
Universo	Población mayor de 15 años de Villa María y entorno.
Tipo de entrevista	Telefónica, aleatoria y de distribución proporcional a la extensión de la población, obteniendo una muestra proporcional y significativa de cada grupo de sexo y edad.
Fecha del sondeo	Abril de 2009
Datos de Infortécnica	C/ Lepanto 422 08025 Barcelona (España) Tel: +34 934334243 Fax: +34 934351627 Más información en: Http://www.infortecnica.com

Puede verificar la autenticidad de los datos del estudio consultando la web www.audiencia.org o contactando con Infortécnica.

“RADIO ACTIVA”, SEGUIDA POR 28.000 RADIOYENTES DURANTE EL ULTIMO MES, SUPERA UN SIETE POR CIENTO DE SHARE

En el estudio realizado en abril de 2009, en Villa María, "Radio Activa" es una emisora conocida por más del 40 por ciento de la población. Más del 22 por ciento la sigue de forma habitual, 21.200 radioyentes (28.000 durante el último mes), que dedican a la emisora una media de 34 minutos cada día.

El conjunto de la población de Villa María atiende a la emisora una media de cerca de ocho minutos diarios, con una cuota (share) del 7,2 por ciento (9,1% durante el último mes). El GRP's global es próximo a 5.000 radioyentes.

La emisora es seguida por todos los grupos de sexo y edad.

Análisis cuantitativo de la audiencia de la emisora por áreas

Datos obtenidos en cada área

- Grado de conocimiento de la población respecto al nombre de la emisora.
- Calidad de recepción.
- Frecuencia de seguimiento general de la emisora.
- Frecuencia de seguimiento en el último mes.
- Número de personas que siguen la emisora habitualmente.
- Número de personas que han seguido la emisora en el último mes.
- Tiempo medio de dedicación a la emisora.
- Tiempo medio de dedicación en el último mes.
- SHARE, GRP y total de horas de audiencia diaria (datos generales).
- SHARE, GRP y total de horas de audiencia diaria (datos del último mes).



Áreas de realización del estudio

Área de Villa María y entorno

Análisis cuantitativo

Última actualización	Abril de 2009
Población de los municipios de la muestra	100.000
Municipios	Villa María y entorno

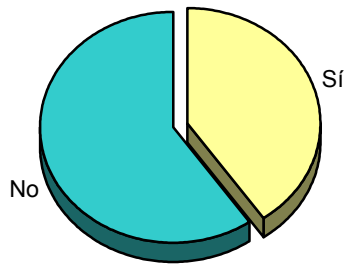
INFORTÉCNICA

REF:son-radioactiva01/a09

Muestra: población mayor de 15 años de Área de Villa María y entorno

Pregunta - ¿Conoce la emisora "Radio Activa"?

Respuesta	Porcentaje
Sí	40,4%
No	59,6%

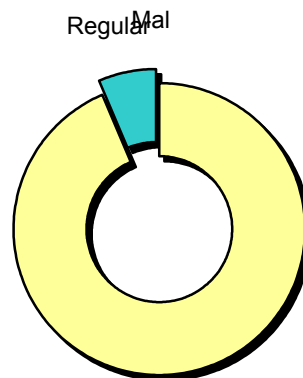


Grado de conocimiento de la población respecto al nombre de la emisora

Muestra: población de Área de Villa María y entorno que conoce la emisora

Pregunta - En cuanto a la recepción de la señal "Radio Activa" ¿se recibe bien, regular o mal?

Respuesta	Porcentaje
Bien	93,5%
Regular	6,5%
Mal	<1%



Bien
Calidad de recepción

INFORTÉCNICA

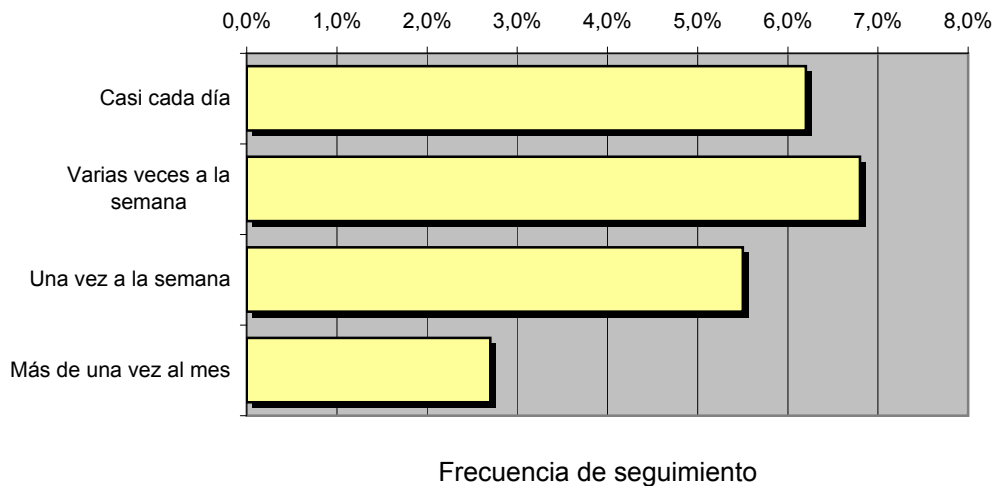
REF:son-radioactiva01/a09

Muestra: población mayor de 15 años de Área de Villa María y entorno

Pregunta - ¿Con qué frecuencia sigue la emisora?

Respuesta	Porcentaje	Personas
Casi cada día	6,2%	6.200
Varias veces a la semana	6,8%	6.800
Una vez a la semana	5,5%	5.500
Más de una vez al mes	2,7%	2.700

Esta emisora es seguida habitualmente por **21.200** personas del área indicada



Tiempo medio de dedicación diaria a la emisora

min / día	desviación	SHARE	GRPs	Horas de audiencia diaria
7,6	24,9	7,2%	4.782	12.679,8

min / día: media de minutos diarios que dedica la población del área específica a la emisora

Desviación estándar sobre la media: muestra la dispersión de valores sobre la media.

SHARE: cuota de audiencia, expresada en porcentaje, respecto al resto de emisoras.

GRPs: cuota de audiencia, expresada en número de personas, respecto al resto de emisoras.

Horas de audiencia diaria: total de horas de seguimiento que dedica el conjunto de la población.

INFORTÉCNICA

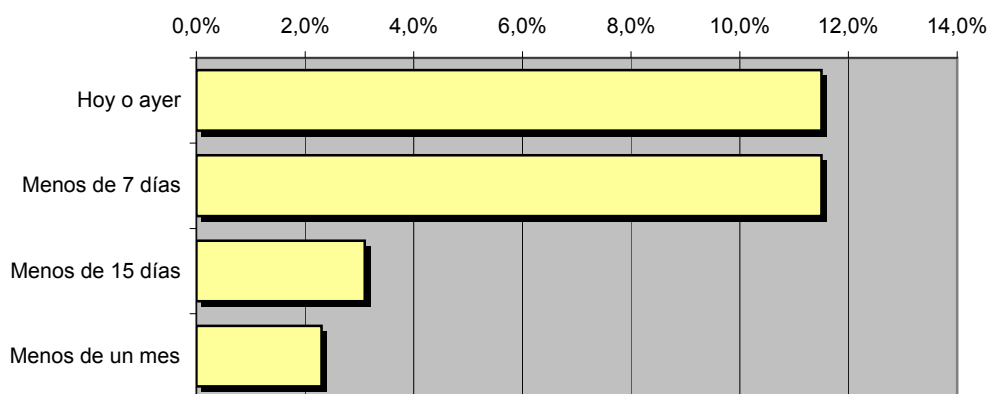
REF:son-radioactiva01/a09

Muestra: población mayor de 15 años de Área de Villa María y entorno

Pregunta - ¿Aproximadamente, cuándo fue la última vez que escuchó "Radio Activa"?

Respuesta	Porcentaje	Personas
Hoy o ayer	11,5%	11.500
Menos de 7 días	11,5%	11.500
Menos de 15 días	3,1%	3.100
Menos de un mes	2,3%	2.300

Esta emisora es seguida por **28.400** personas durante el último mes



Frecuencia de seguimiento en el último mes

Tiempo medio de dedicación diaria a la emisora durante el último mes

Datos del último mes	
min / día	desviación
9,6	24,0

Datos del último mes		
SHARE	GRPs	Horas de audiencia diaria
9,1%	6.034	16.000,0

min / día: media de minutos diarios que dedica la población del área específica a la emisora

Desviación estándar sobre la media: muestra la dispersión de valores sobre la media.

SHARE: cuota de audiencia, expresada en porcentaje, respecto al resto de emisoras.

GRPs: cuota de audiencia, expresada en número de personas, respecto al resto de emisoras.

Horas de audiencia diaria: total de horas de seguimiento que dedica el conjunto de la población.

Análisis por grupos de sexo y edad

Los datos que se presentan a continuación están basados en el conjunto de la muestra y no son proporcionales a la población de cada área.

Datos obtenidos:

- Conocimiento del nombre de la emisora por sexos y edades.
- Frecuencia de seguimiento por sexos y edades.
- Tiempo de dedicación diario por sexos y edades.
- Tiempo de dedicación diario de sus oyentes por sexos y edades.

INFORTÉCNICA

REF:son-radioactiva01/a09

Muestra: población mayor de 15 años de toda el área de la muestra.

Pregunta - ¿Conoce la emisora "Radio Activa"?

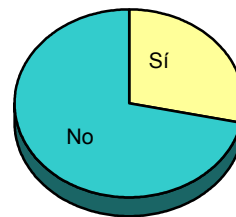
Análisis comparativo por grupos de sexo

Resp / Grupo	Hombres	Mujeres
Sí	57,4%	28,2%
No	42,6%	71,8%

Hombres

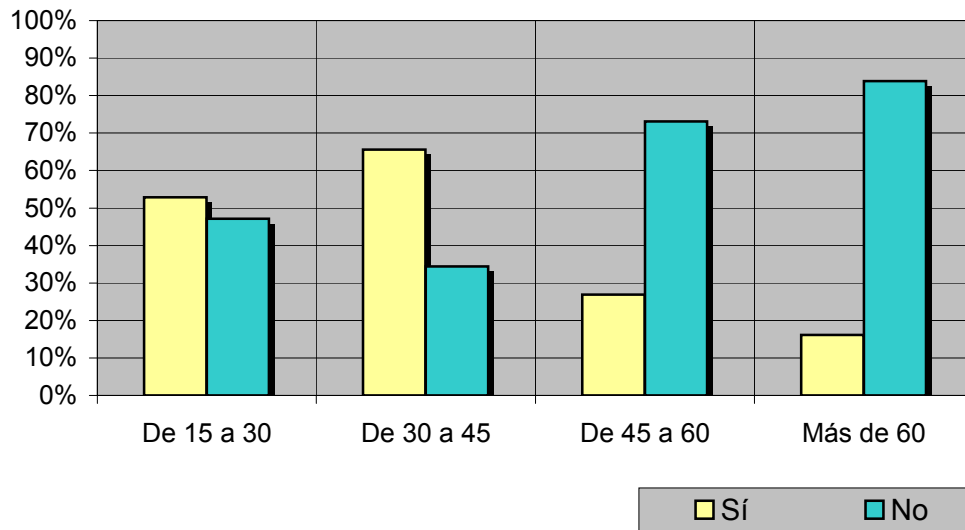


Mujeres



Análisis comparativo por grupos de edad

Resp \ Grupo	De 15 a 30	De 30 a 45	De 45 a 60	Más de 60
Sí	52,9%	65,6%	26,9%	16,1%
No	47,1%	34,4%	73,1%	83,9%



INFORTÉCNICA

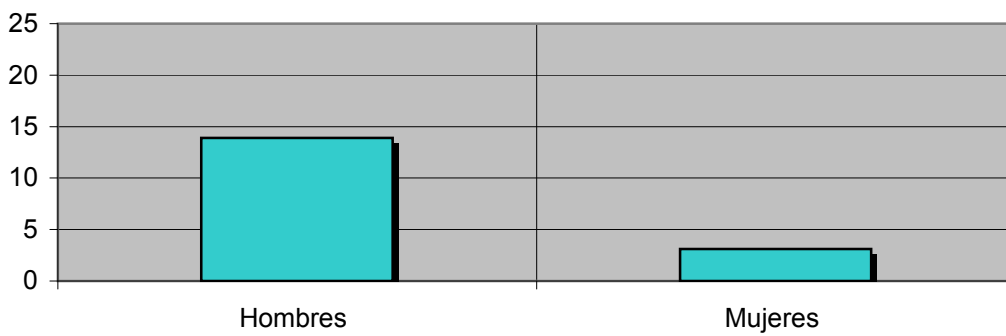
REF:son-radioactiva01/a09

Muestra: población mayor de 15 años de toda el área de la muestra.

Tiempo medio de dedicación diaria a la emisora (minutos / día)

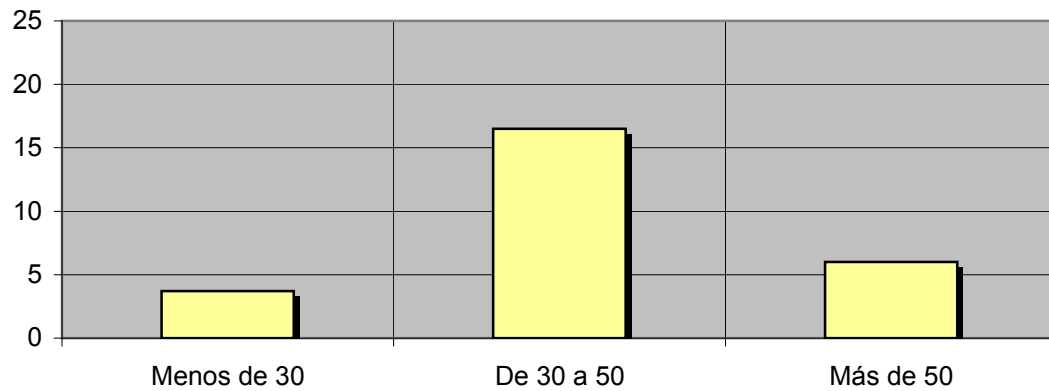
Análisis por sexos:

Hombres	Mujeres
13,9	3,1



Análisis por grupos de edad:

Menos de 30	De 30 a 50	Más de 50
3,7	16,5	6,0



INFORTÉCNICA

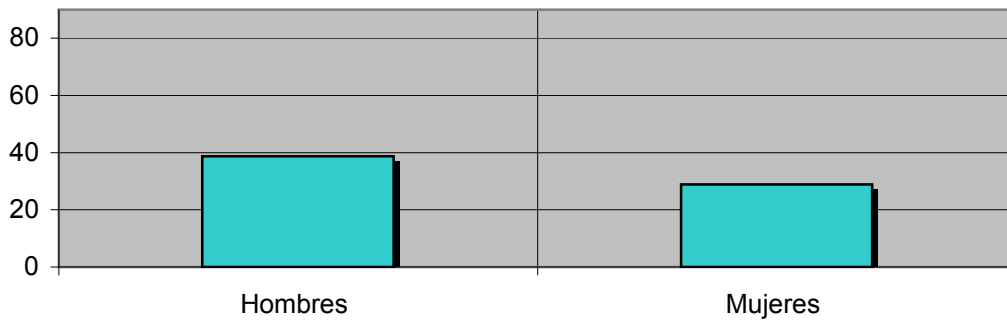
REF:son-radioactiva01/a09

Muestra: Población oyente de la emisora.

Tiempo medio de dedicación diaria a la emisora (minutos / día)

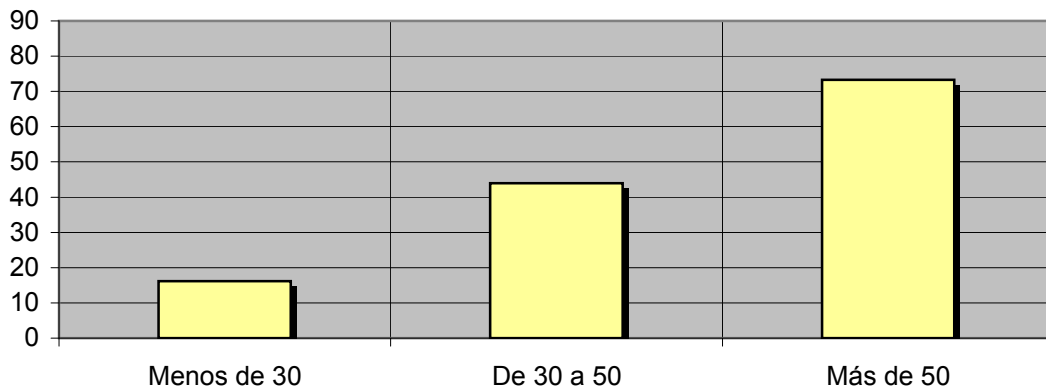
Análisis de sus seguidores por sexos:

Hombres	Mujeres
38,7	28,9



Análisis de sus seguidores por grupos de edad:

Menos de 30	De 30 a 50	Más de 50
16,2	44,0	73,3



Análisis sobre los oyentes habituales de la emisora

Se consideran habituales los que dedican una media de más de un minuto al día a la emisora.

Datos obtenidos:

- Distribución de la audiencia durante el día
- Distribución de la audiencia durante la semana
- Progresión de la audiencia
- Preferencias de programación

INFORTÉCNICA

REF:son-radioactiva01/a09

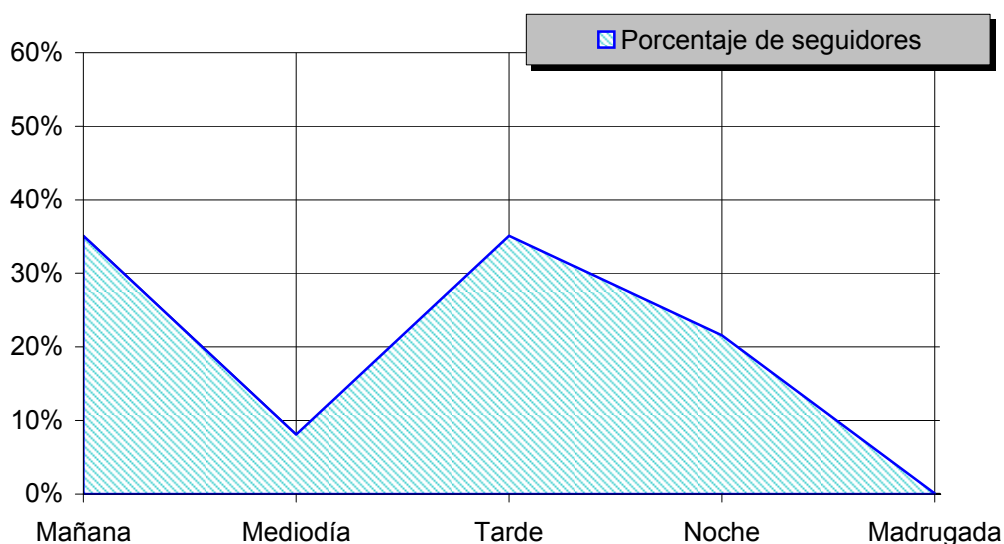
Muestra: Población habitual de la emisora.

Pregunta - ¿A qué horas escucha habitualmente "Radio Activa"?

- A. Mañana
- B. Mediodía
- C. Tarde
- D. Noche
- E. Madrugada

Análisis general

Respuesta	Porcentaje de seguidores
Mañana	35,1%
Mediodía	8,1%
Tarde	35,1%
Noche	21,6%
Madrugada	0,1%



Distribución de la audiencia durante el día

Los resultados obtenidos son un reflejo del horario más común de sintonización de la emisora. Lo que no significa que no la sigan fuera del horario más habitual.

INFORTÉCNICA

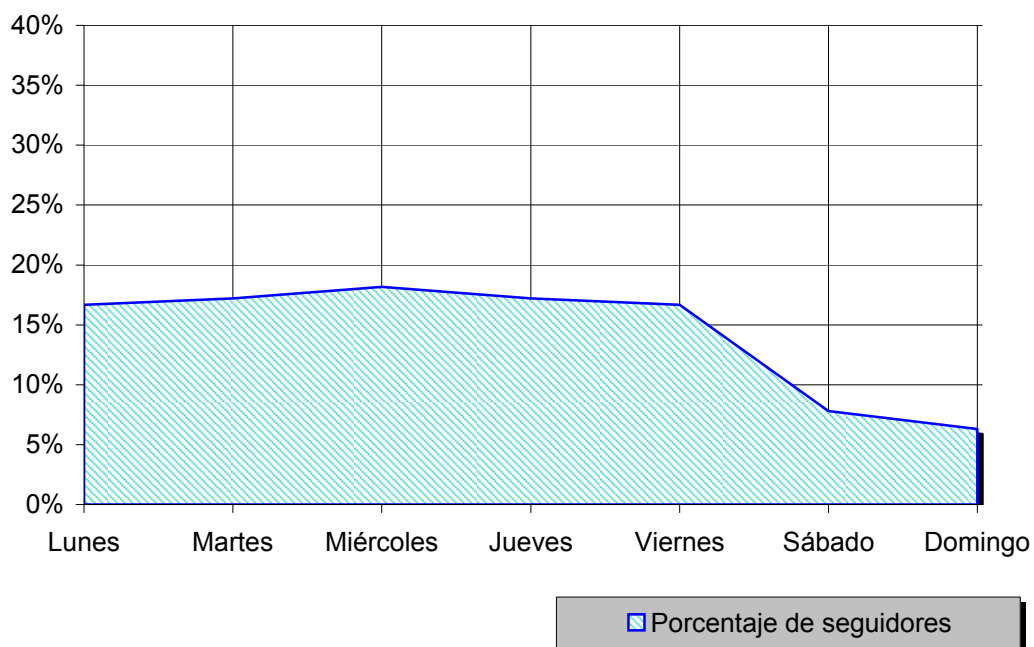
REF:son-radioactiva01/a09

Muestra: Población habitual de la emisora.

Pregunta - ¿Qué días de la semana suele escuchar "Radio Activa"?

Análisis general

Respuesta	Porcentaje de seguidores
Lunes	16,7%
Martes	17,2%
Miércoles	18,2%
Jueves	17,2%
Viernes	16,7%
Sábado	7,8%
Domingo	6,3%



Distribución de la audiencia durante los días de la semana

INFORTÉCNICA

REF:son-radioactiva01/a09

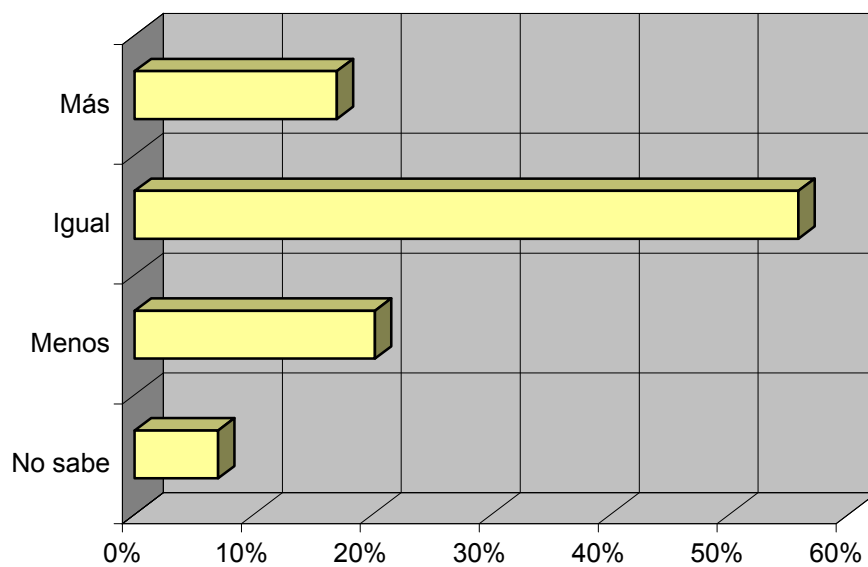
Muestra: Población que conoce la emisora.

Pregunta - ¿Sigue la emisora: más, igual o menos que hace un año?

- A. Más
- B. Igual
- C. Menos
- D. No sabe / no contesta

Análisis general

Respuesta	Porcentaje
Más	17,0%
Igual	55,8%
Menos	20,2%
No sabe	7,0%



Progresión de la audiencia

INFORTÉCNICA

REF:son-radioactiva01/a09

Muestra: Población habitual de la emisora.

Pregunta - La programación de Radio Activa incorpora principalmente clásicos del Rock y del Pop de los años 70 hasta hoy, en habla inglesa. ¿le gustaría incluir también canciones de cantantes argentinos en Español?

Respuesta	Porcentaje
Sí, me gustaría incluir canciones en español	90,6%
No, la programación me agrada tal como está	9,4%

