

ESTUDIO DE AUDIENCIA
"Canal Castelló TV"

FICHA TÉCNICA

Empresa que realiza el estudio	Información Técnica y Científica SL (Infortécnica)
Muestra	551 personas.
Margen de error de la muestra	Trabajando a un nivel de confianza del 95,5% (dos sigma), el margen de error es inferior al 5% para el conjunto de la muestra.
Universo	Población mayor de 15 años de la provincia de Castellón.
Tipo de entrevista	Telefónica, aleatoria y de distribución proporcional a la extensión de la población, obteniendo una muestra proporcional y significativa de cada grupo de sexo y edad.
Fecha del sondeo	Marzo de 2009
Datos de Infortécnica	C/ Lepanto 422 08025 Barcelona Tel: 934334243 Fax: 934351627 Más información en: Http://www.infortecnica.com

Puede verificar la autenticidad de leri 62a deluesudioe consultjando lawebs

"CANAL CASTELLÓ TV " seguida por más de 140.000 telespectadores, supera un tres por ciento de share provincial

En el último estudio realizado en marzo de 2009, a nivel provincial, "Canal Castelló TV" es conocida por gran parte de la población de la provincia de Castelló. La tienen pre-sintonizada más de la mitad de los televisores. Cerca de 140.000 telespectadores la siguen con frecuencia, dedicando a la emisora una media de 22 minutos.

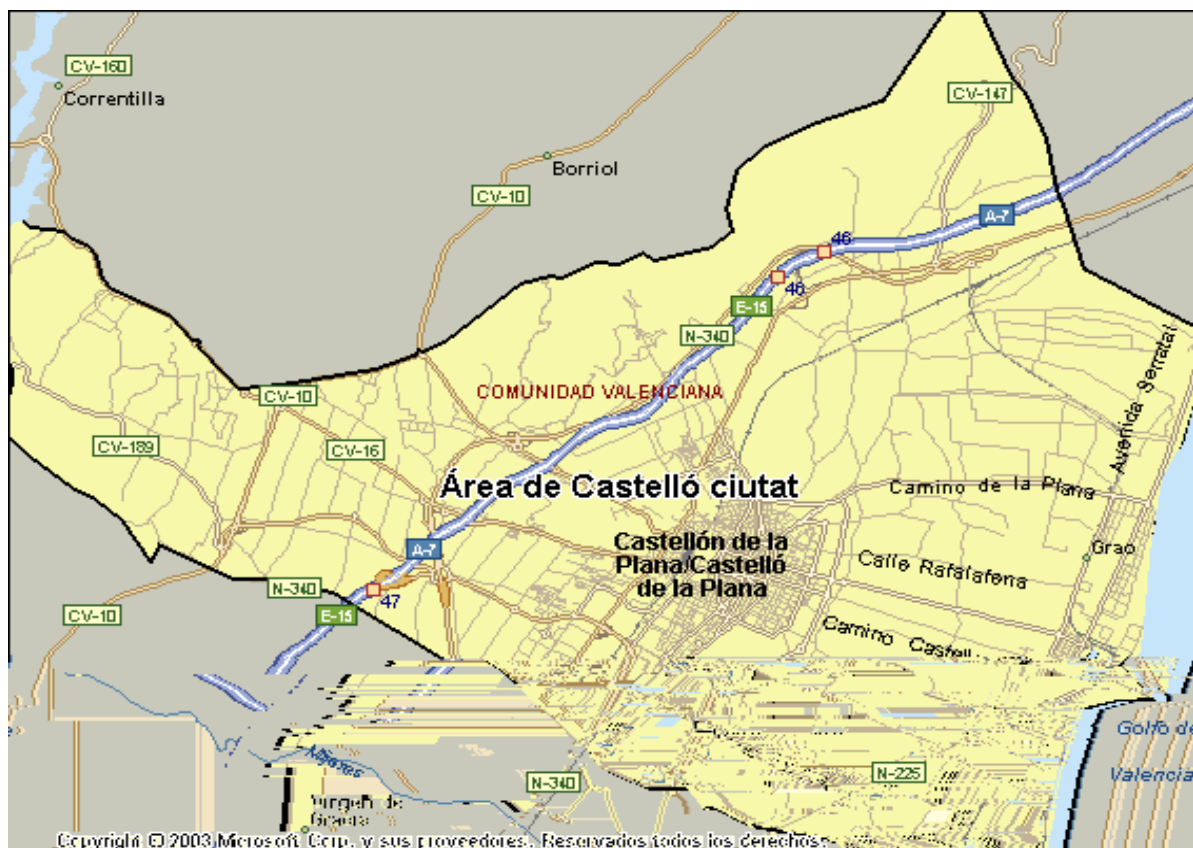
Sobre el conjunto de la población, la media de tiempo de audiencia supera los seis minutos diarios en el conjunto de la provincia, obteniendo un share provincial superior al tres por ciento. El GRP's global es próximo a 18.000 telespectadores.

La emisora presenta un seguimiento notable por parte de todos los grupos de sexo y edad.

Análisis cuantitativo de la audiencia de la emisora por áreas

Datos obtenidos en cada área

- Grado de conocimiento de la población respecto al nombre de la emisora.
- Porcentaje de sintonización.
- Calidad de recepción.
- Frecuencia de seguimiento general de la emisora.
- Frecuencia de seguimiento en el último mes.
- Número de personas que siguen la emisora habitualmente.
- Número de personas que han seguido la emisora en el último mes.
- Tiempo medio de dedicación diaria a la emisora.
- Tiempo medio de dedicación diaria en el último mes.
- SHARE, GRP y total de horas de audiencia diaria (datos generales).
- SHARE, GRP y total de horas de audiencia diaria (datos del último mes).



Áreas de realización del estudio

Ciudad de Castelló

Análisis cuantitativo

Última actualización	Marzo de 2009
Población de los municipios de la muestra	177.924
Municipios	Castelló de la Plana

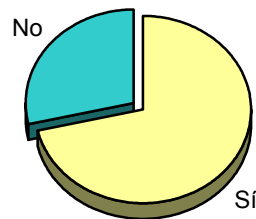
INFORTÉCNICA

REF:son-canalcastello01/m09

Muestra: población mayor de 15 años de: Ciudad de Castelló

Pregunta - ¿Conoce la emisora de TV local "Canal Castelló TV"?

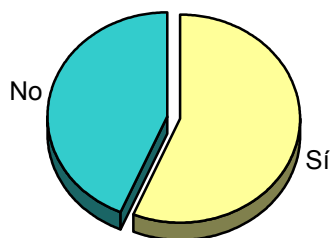
Respuesta	Porcentaje
Sí	71,4%
No	28,6%



Grado de conocimiento de la población respecto al nombre de la emisora

Pregunta - ¿Tiene sintonizada "Canal Castelló TV" en su televisor?

Respuesta	Porcentaje
Sí	56,5%
No	43,5%

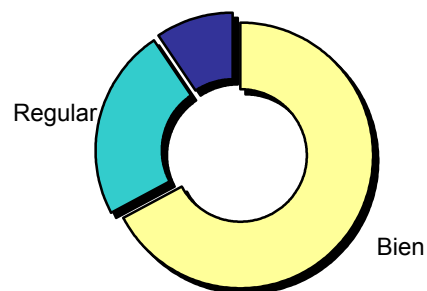


Porcentaje de sintonización

Muestra: población de: Ciudad de Castelló que conoce la emisora

Pregunta - En cuanto a la recepción de la señal "Canal Castelló TV" ¿se recibe bien, regular o mal?

Respuesta	Porcentaje
Bien	67,1%
Regular	23,5%
Mal	9,4%



Calidad de recepción

INFORTÉCNICA

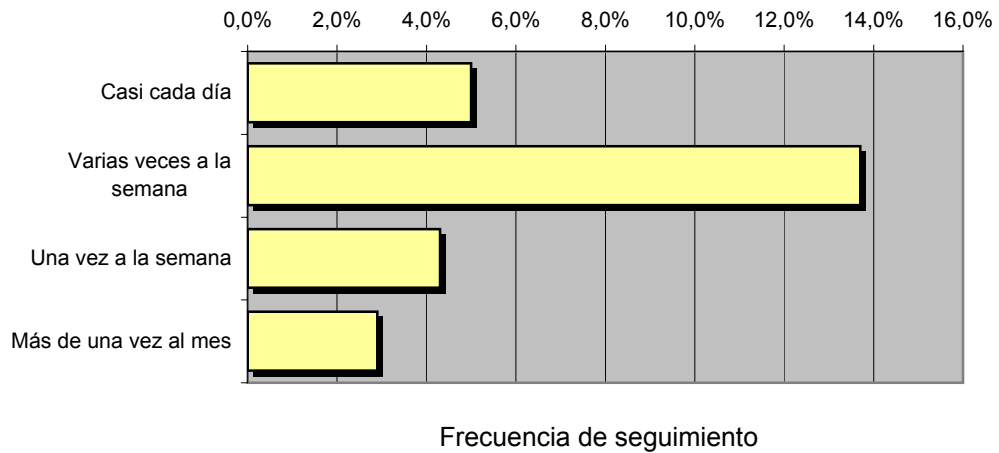
REF:son-canalcastello01/m09

Muestra: población mayor de 15 años de: Ciudad de Castelló

Pregunta - ¿Con qué frecuencia sigue la emisora?

Respuesta	Porcentaje	Personas
Casi cada día	5,0%	8.896
Varias veces a la semana	13,7%	24.376
Una vez a la semana	4,3%	7.651
Más de una vez al mes	2,9%	5.160

Esta emisora es seguida habitualmente por **46.082** personas del área indicada



Tiempo medio de dedicación diaria a la emisora

min / día	desviación	SHARE	GRPs	Horas de audiencia diaria
6,0	14,8	3,1%	5.560	17.792,4

min / día: media de minutos diarios que dedica la población del área específica a la emisora

Desviación estándar sobre la media: muestra la dispersión de valores sobre la media.

SHARE: cuota de audiencia, expresada en porcentaje, respecto al resto de emisoras.

GRPs: cuota de audiencia, expresada en número de personas, respecto al resto de emisoras.

Horas de audiencia diaria: total de horas de seguimiento que dedica el conjunto de la población.

INFORTÉCNICA

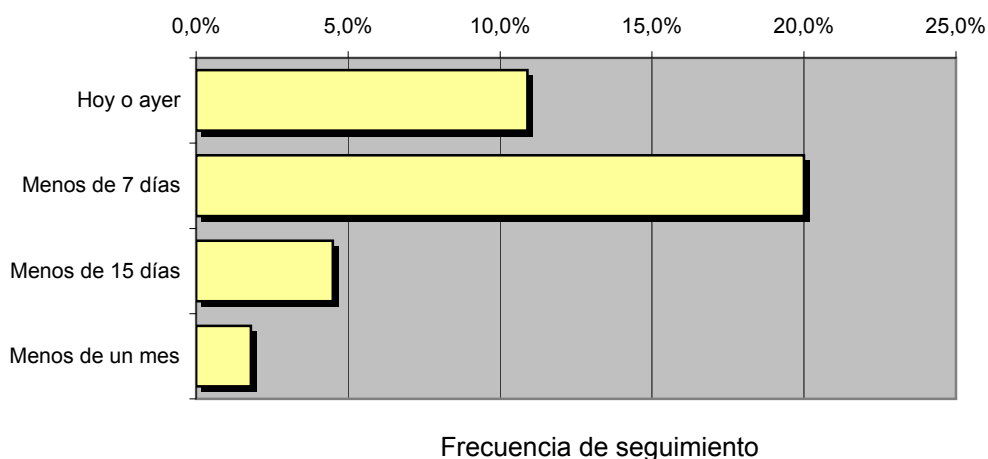
REF:son-canalcastello01/m09

Muestra: población mayor de 15 años de: Ciudad de Castelló

Pregunta - ¿Aproximadamente, cuándo fue la última vez que vió "Canal Castelló TV"?

Respuesta	Porcentaje	Personas
Hoy o ayer	10,9%	19.394
Menos de 7 días	20,0%	35.585
Menos de 15 días	4,5%	8.007
Menos de un mes	1,8%	3.203

Esta emisora ha sido seguida por **66.188** personas durante el último mes.



Tiempo medio de dedicación diaria a la emisora durante el último mes

Datos del último mes	
min / día	desviación
7,6	14,0

Datos del último mes		
SHARE	GRPs	Horas de audiencia diaria
4,0%	7.043	22.537,0

min / día: media de minutos diarios que dedica la población del área específica a la emisora

Desviación estándar sobre la media: muestra la dispersión de valores sobre la media.

SHARE: cuota de audiencia, expresada en porcentaje, respecto al resto de emisoras.

GRPs: cuota de audiencia, expresada en número de personas, respecto al resto de emisoras.

Horas de audiencia diaria: total de horas de seguimiento que dedica el conjunto de la población.



Áreas de realización del estudio

Provincia de Castelló (excepto la capital)

Análisis cuantitativo

Última actualización	Marzo de 2009
Población de los municipios de la muestra	416.991
Municipios	Todas las poblaciones menos Castelló

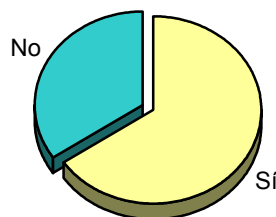
INFORTÉCNICA

REF:son-canalcastello01/m09

Muestra: población mayor de 15 años de: Provincia de Castelló (excepto la capital)

Pregunta - ¿Conoce la emisora de TV local "Canal Castelló TV"?

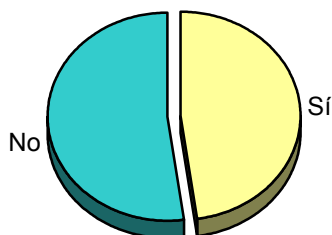
Respuesta	Porcentaje
Sí	65,6%
No	34,4%



Grado de conocimiento de la población respecto al nombre de la emisora

Pregunta - ¿Tiene sintonizada "Canal Castelló TV" en su televisor?

Respuesta	Porcentaje
Sí	47,7%
No	52,3%

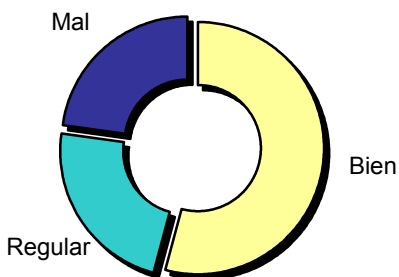


Porcentaje de sintonización

Muestra: población de: Provincia de Castelló (excepto la capital) que conoce la

Pregunta - En cuanto a la recepción de la señal "Canal Castelló TV" ¿se recibe bien, regular o mal?

Respuesta	Porcentaje
Bien	54,3%
Regular	22,9%
Mal	22,8%



Calidad de recepción

INFORTÉCNICA

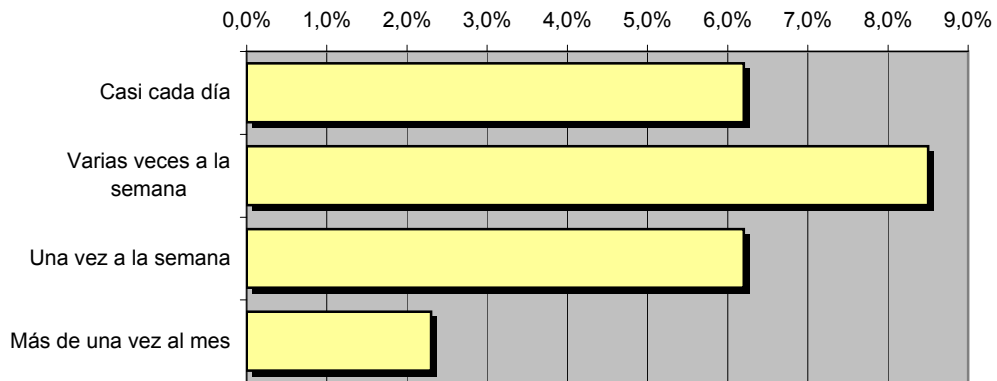
REF:son-canalcastello01/m09

Muestra: población mayor de 15 años de: Provincia de Castelló (excepto la capital)

Pregunta - ¿Con qué frecuencia sigue la emisora?

Respuesta	Porcentaje	Personas
Casi cada día	6,2%	25.853
Varias veces a la semana	8,5%	35.444
Una vez a la semana	6,2%	25.853
Más de una vez al mes	2,3%	9.591

Esta emisora es seguida habitualmente por **96.742** personas del área indicada



Frecuencia de seguimiento

Tiempo medio de dedicación diaria a la emisora

min / día	desviación	SHARE	GRPs	Horas de audiencia diaria
5,8	17,3	3,0%	12.597	40.309,1

min / día: media de minutos diarios que dedica la población del área específica a la emisora

Desviación estándar sobre la media: muestra la dispersión de valores sobre la media.

SHARE: cuota de audiencia, expresada en porcentaje, respecto al resto de emisoras.

GRPs: cuota de audiencia, expresada en número de personas, respecto al resto de emisoras.

Horas de audiencia diaria: total de horas de seguimiento que dedica el conjunto de la población.

INFORTÉCNICA

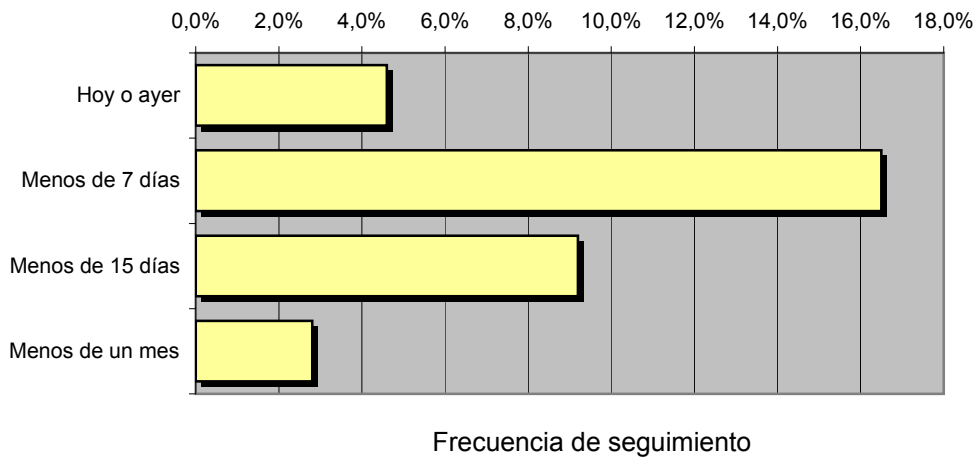
REF:son-canalcastello01/m09

Muestra: población mayor de 15 años de: Provincia de Castelló (excepto la capital)

Pregunta - ¿Aproximadamente, cuándo fue la última vez que vió "Canal Castelló TV"?

Respuesta	Porcentaje	Personas
Hoy o ayer	4,6%	19.182
Menos de 7 días	16,5%	68.804
Menos de 15 días	9,2%	38.363
Menos de un mes	2,8%	11.676

Esta emisora ha sido seguida por **138.024** personas durante el último mes



Tiempo medio de dedicación diaria a la emisora durante el último mes

Datos del último mes	
min / día	desviación
5,8	14,9

Datos del último mes		
SHARE	GRPs	Horas de audiencia diaria
3,0%	12.597	40.309,1

min / día: media de minutos diarios que dedica la población del área específica a la emisora

Desviación estándar sobre la media: muestra la dispersión de valores sobre la media.

SHARE: cuota de audiencia, expresada en porcentaje, respecto al resto de emisoras.

GRPs: cuota de audiencia, expresada en número de personas, respecto al resto de emisoras.

Horas de audiencia diaria: total de horas de seguimiento que dedica el conjunto de la población.

Análisis por grupos de sexo y edad

Los datos que se presentan a continuación están basados en el conjunto de la muestra y no son proporcionales a la población de cada área.

Datos obtenidos:

- Conocimiento del nombre de la emisora por sexos y edades.
- Frecuencia de seguimiento por sexos y edades.
- Tiempo de dedicación diario por sexos y edades.
- Tiempo de dedicación diario de los habituales a la emisora por sexos y edades.

INFORTÉCNICA

REF:son-canalcastello01/m09

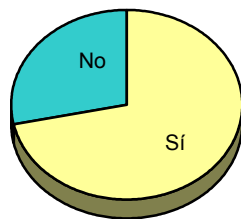
Muestra: población mayor de 15 años de toda el área de la muestra.

Pregunta - ¿Conoce la emisora "Canal Castelló TV"?

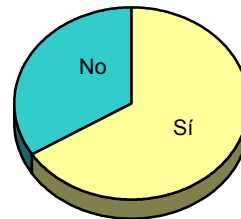
Análisis comparativo por grupos de sexo

Resp / Grupo	Hombres	Mujeres
Sí	71,6%	66,1%
No	28,4%	33,9%

Hombres

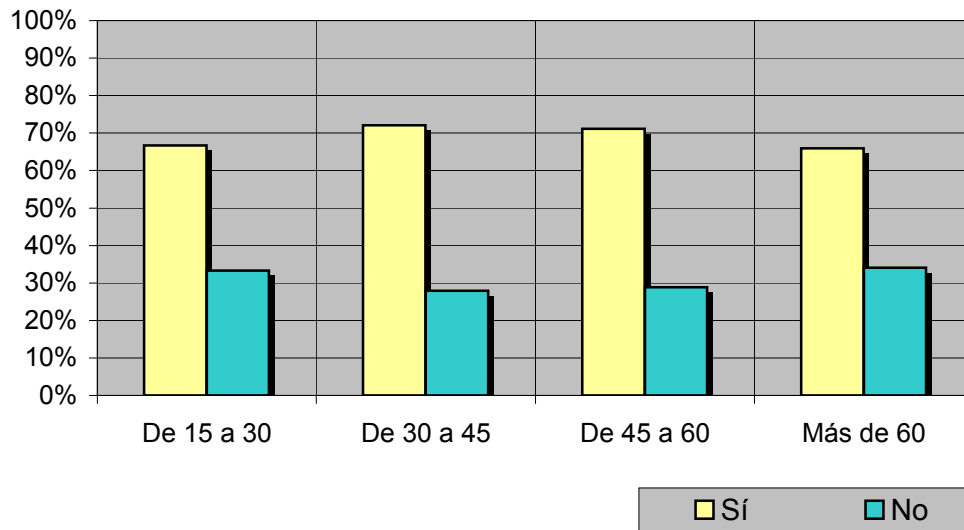


Mujeres



Análisis comparativo por grupos de edad

Resp \ Grupo	De 15 a 30	De 30 a 45	De 45 a 60	Más de 60
Sí	66,7%	72,1%	71,1%	65,9%
No	33,3%	27,9%	28,9%	34,1%



INFORTÉCNICA

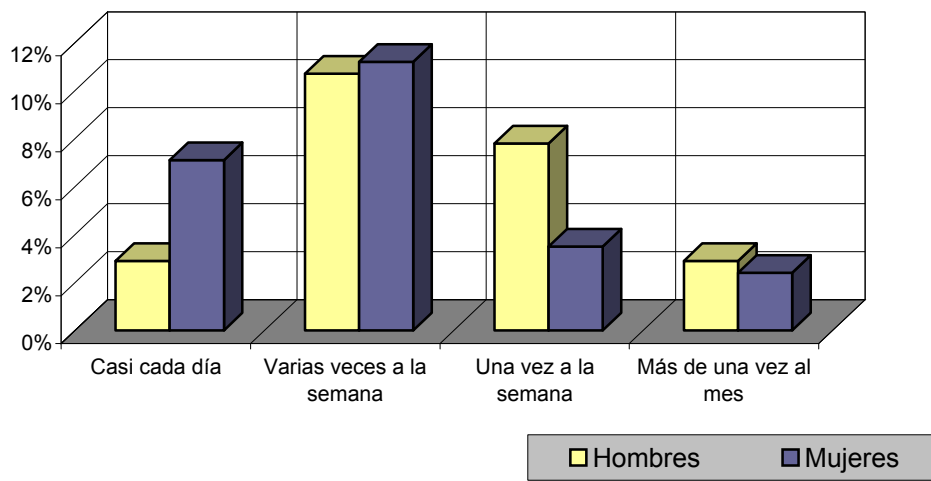
REF:son-canalcastello01/m09

Muestra: población mayor de 15 años de toda el área de la muestra.

Pregunta - ¿Con qué frecuencia sigue la emisora?

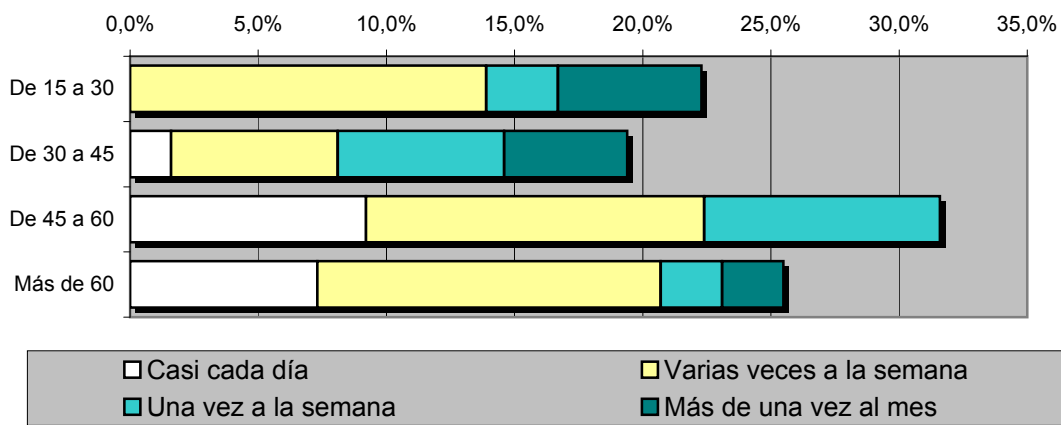
Análisis por grupos de sexo

Respuesta	Hombres	Mujeres
Casi cada día	2,9%	7,1%
Varias veces a la semana	10,7%	11,2%
Una vez a la semana	7,8%	3,5%
Más de una vez al mes	2,9%	2,4%



Análisis comparativo por grupos de edad

Resp \ Grupo	De 15 a 30	De 30 a 45	De 45 a 60	Más de 60
Casi cada día	<1%	1,6%	9,2%	7,3%
Varias veces a la semana	13,9%	6,5%	13,2%	13,4%
Una vez a la semana	2,8%	6,5%	9,2%	2,4%
Más de una vez al mes	5,6%	4,8%	<1%	2,4%



INFORTÉCNICA

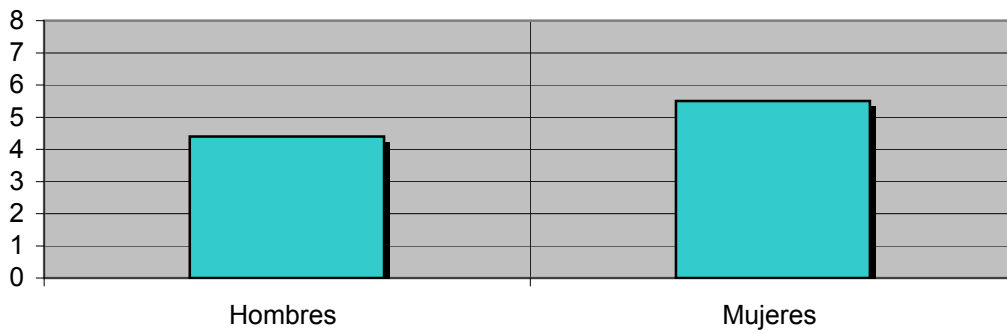
REF:son-canalcastello01/m09

Muestra: población mayor de 15 años de toda el área de la muestra.

Tiempo medio de dedicación diaria a la emisora (minutos / día)

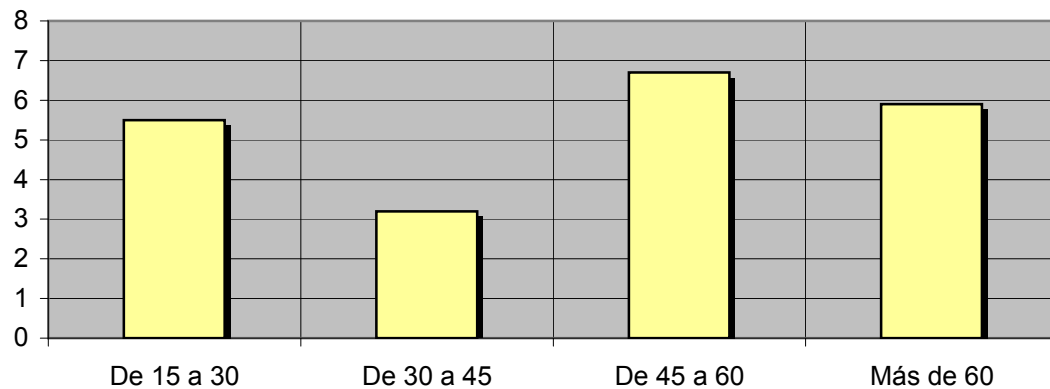
Análisis por sexos:

Hombres	Mujeres
4,4	5,5



Análisis por grupos de edad:

De 15 a 30	De 30 a 45	De 45 a 60	Más de 60
5,5	3,2	6,7	5,9



INFORTÉCNICA

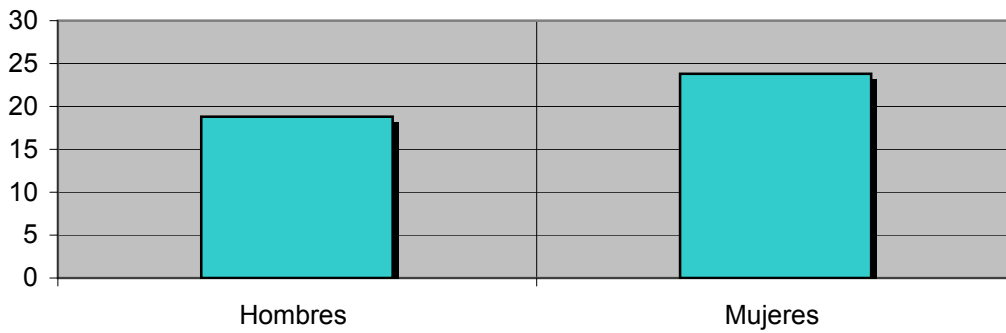
REF:son-canalcastello01/m09

Muestra: Población que sigue la emisora, por lo menos ocasionalmente.

Tiempo medio de dedicación diaria a la emisora (minutos / día)

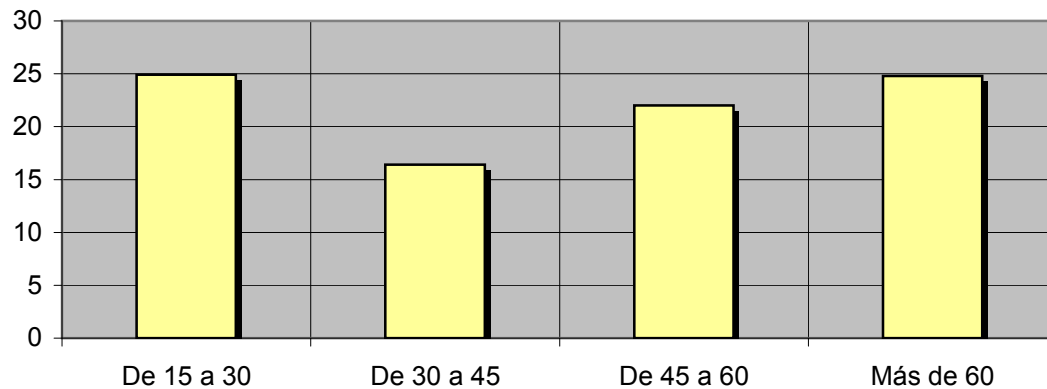
Análisis de sus seguidores por sexos:

Hombres	Mujeres
18,8	23,8



Análisis de sus seguidores por grupos de edad:

De 15 a 30	De 30 a 45	De 45 a 60	Más de 60
24,9	16,4	22,0	24,8



Análisis sobre los seguidores habituales de la emisora

Se consideran habituales aquellos que dedican una media de más de un minuto al día a la emisora.

Datos obtenidos:

- Distribución de la audiencia durante el día
- Distribución de la audiencia durante la semana
- Progresión de la audiencia

INFORTÉCNICA

REF:son-canalcastello01/m09

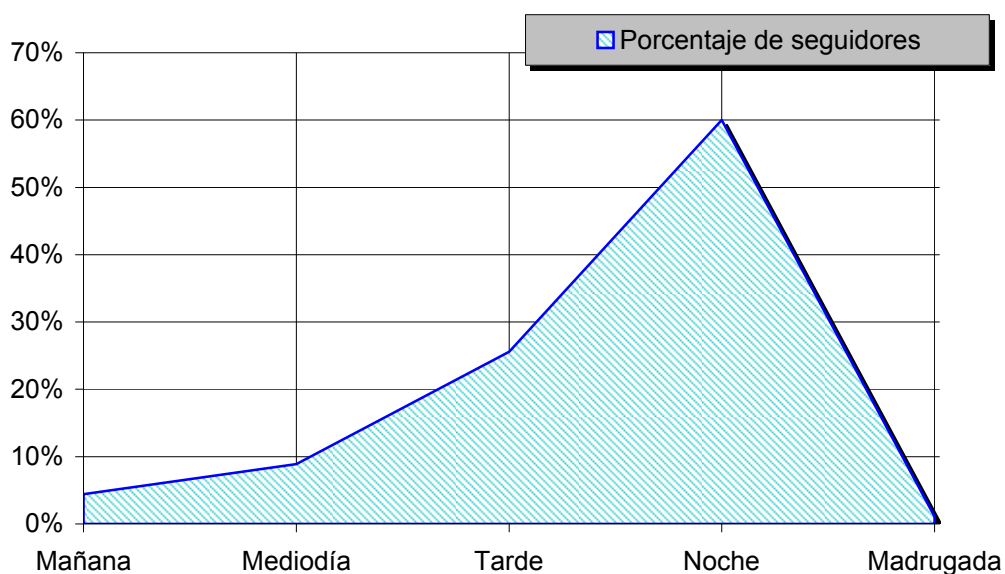
Muestra: Población habitual de la emisora.

Pregunta - ¿A qué horas sigue habitualmente "Canal Castelló TV"?

- A. Mañana (6h - 12h)
- B. Mediodía (12h - 16h)
- C. Tarde (16h - 20h)
- D. Noche (20h - 1h)
- E. Madrugada (1h - 6h)

Análisis general

Respuesta	Porcentaje de seguidores
Mañana	4,4%
Mediodía	8,9%
Tarde	25,6%
Noche	60,0%
Madrugada	1,1%



Distribución de la audiencia durante el día

Los resultados obtenidos son un reflejo del horario más común de sintonización de la emisora. Lo que no significa que no la sigan fuera del horario más habitual.

INFORTÉCNICA

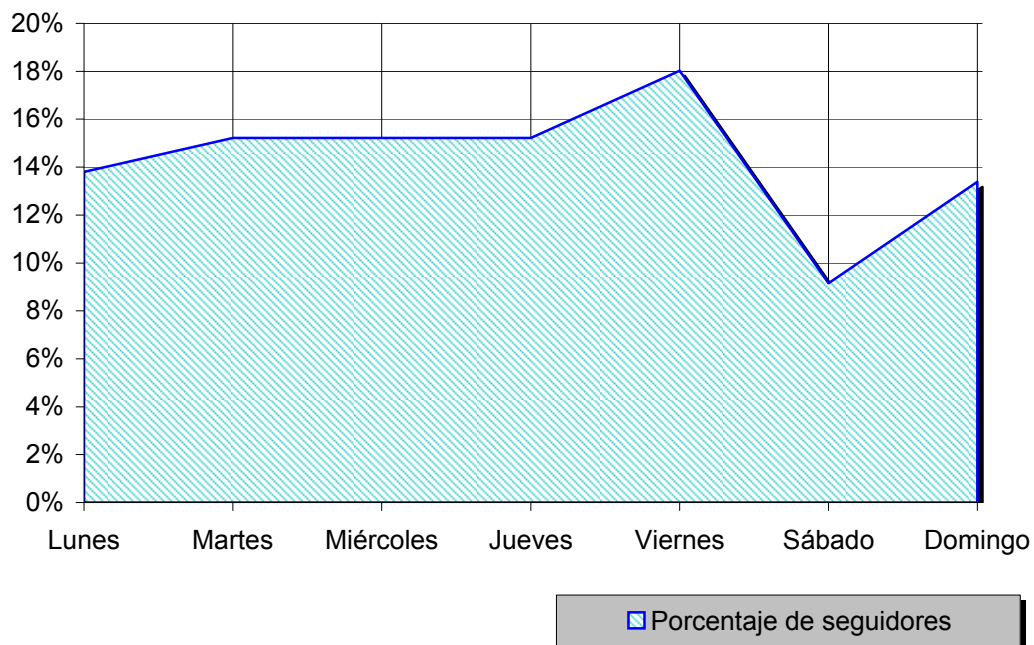
REF:son-canalcastello01/m09

Muestra: Población habitual de la emisora.

Pregunta - ¿Qué días de la semana suele ver "Canal Castelló TV"?

Análisis general

Respuesta	Porcentaje de seguidores
Lunes	13,8%
Martes	15,2%
Miércoles	15,2%
Jueves	15,2%
Viernes	18,0%
Sábado	9,2%
Domingo	13,4%



Distribución de la audiencia durante los días de la semana

INFORTÉCNICA

REF:son-canalcastello01/m09

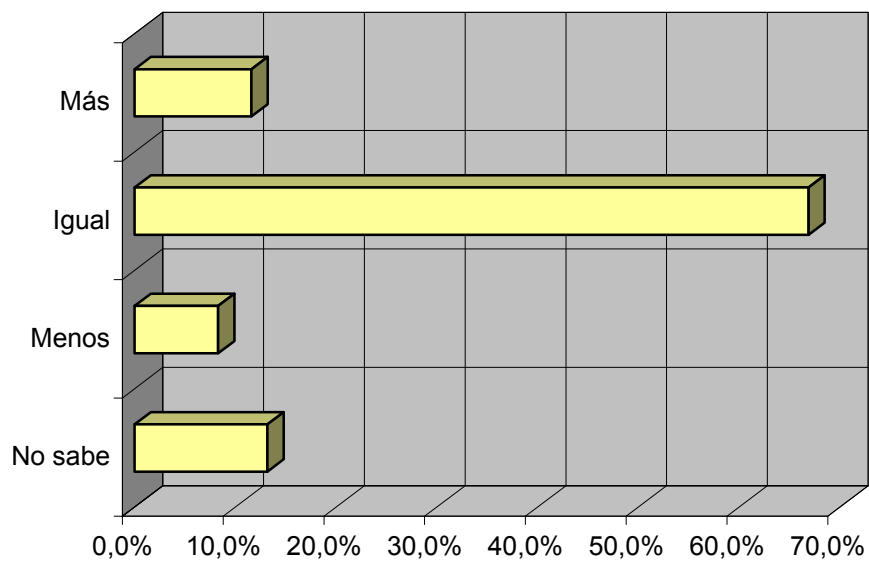
Muestra: Población que conoce la emisora.

Pregunta - ¿Sigue la emisora: más, igual o menos que hace un año?

- A. Más
- B. Igual
- C. Menos
- D. No sabe / no contesta

Análisis general

Respuesta	Porcentaje
Más	11,6%
Igual	66,9%
Menos	8,3%
No sabe	13,2%



Progresión de la audiencia