

ESTUDIO DE AUDIENCIA
"Radio Isla Tenerife"

FICHA TÉCNICA

Empresa que realiza el estudio	Información Técnica y Científica SL (Infortécnica)
Muestra	502 personas.
Margen de error de la muestra	Trabajando a un nivel de confianza del 95,5% (dos sigma), el margen de error es inferior al 5% para el conjunto de la muestra.
Universo	Población mayor de 15 años de la Isla de Tenerife.
Tipo de entrevista	Telefónica, aleatoria y de distribución proporcional a la extensión de la población, obteniendo una muestra proporcional y significativa de cada grupo de sexo y edad.
Fecha del sondeo	Marzo de 2009
Datos de Infortécnica	C/ Lepanto 422 08025 Barcelona Tel: 934334243 Fax: 934351627 Más información en: Http://www.infortecnica.com

Puede verificar la autenticidad de los datos del estudio consultando la web www.audiencia.org o contactando con Infortécnica.

“Radio Isla de Tenerife, cerca de 150.000 radioyentes la han seguido durante marzo de 2009

“Radio Isla de Tenerife” es conocida por casi la mitad de la población de su isla, es decir, por la mayor parte de los habituales de la radio. Cerca de 150.000 radioyentes la han seguido durante el último mes, dedicando a la emisora, media hora al día.

Durante el mes de enero, la audiencia media en el área de difusión sobre el conjunto de la población ha sido próxima a cinco minutos diarios, con un share cercano al cinco por ciento. El GRP´s ha sido superior a 25.000 radioyentes, durante el último mes.

El perfil del público es de ambos sexos y de todos los grupos de edad, debido a su aceptada y variada programación.

Análisis cuantitativo de la audiencia de la emisora por áreas

Datos obtenidos en cada área

- Grado de conocimiento de la población respecto al nombre de la emisora.
- Calidad de recepción.
- Frecuencia de seguimiento general de la emisora.
- Frecuencia de seguimiento en el último mes.
- Número de personas que siguen la emisora habitualmente.
- Número de personas que han seguido la emisora en el último mes.
- Tiempo medio de dedicación a la emisora.
- Tiempo medio de dedicación en el último mes.
- SHARE, GRP y total de horas de audiencia diaria (datos generales).
- SHARE, GRP y total de horas de audiencia diaria (datos del último mes).



Áreas de realización del estudio

Isla de Tenerife

Análisis cuantitativo

Última actualización	Marzo de 2009
Población de los municipios de la muestra	886.033
Municipios	Todos los municipios

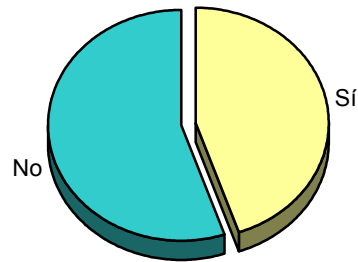
INFORTÉCNICA

REF:son-radioislatenerife01/f09

Muestra: población mayor de 15 años de: Isla de Tenerife

Pregunta - ¿Conoce la emisora "Radio Isla Tenerife"?

Respuesta	Porcentaje
Sí	44,6%
No	55,4%

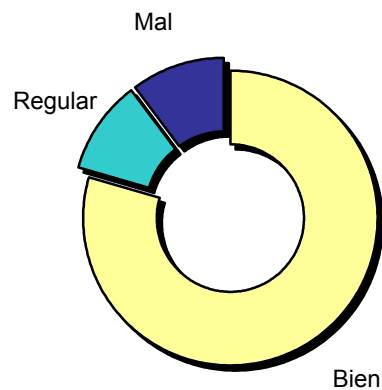


Grado de conocimiento de la población respecto al nombre de la emisora

Muestra: población de: Isla de Tenerife que conoce la emisora

Pregunta - En cuanto a la recepción de la señal "Radio Isla Tenerife" ¿se recibe bien, regular o mal?

Respuesta	Porcentaje
Bien	79,5%
Regular	10,3%
Mal	10,2%



Calidad de recepción

INFORTÉCNICA

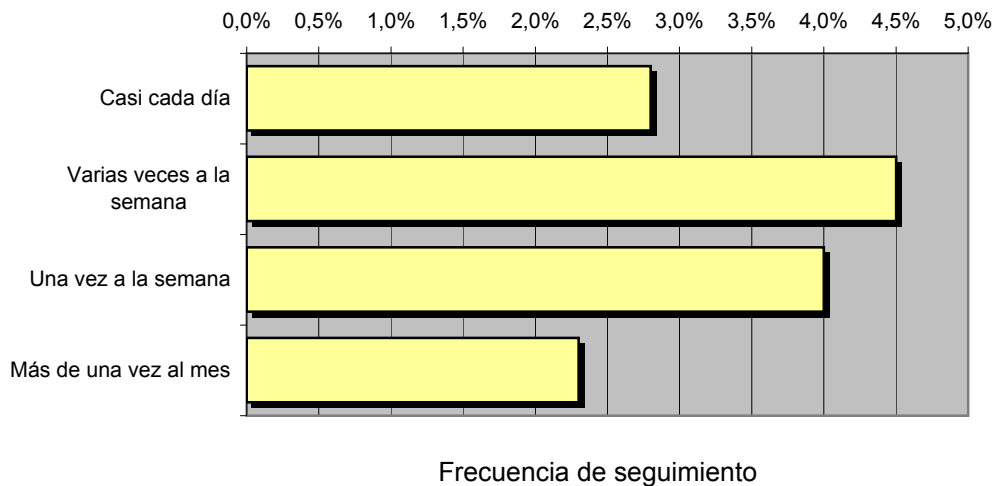
REF:son-radioislatenerife01/f09

Muestra: población mayor de 15 años de: Isla de Tenerife

Pregunta - ¿Con qué frecuencia sigue la emisora?

Respuesta	Porcentaje	Personas
Casi cada día	2,8%	24.809
Varias veces a la semana	4,5%	39.871
Una vez a la semana	4,0%	35.441
Más de una vez al mes	2,3%	20.379

Esta emisora es seguida habitualmente por **120.500** personas del área indicada



Tiempo medio de dedicación diaria a la emisora

min / día	desviación	SHARE	GRPs	Horas de audiencia diaria
4,2	17,1	4,1%	23.976	62.022,3

min / día: media de minutos diarios que dedica la población del área específica a la emisora

Desviación estándar sobre la media: muestra la dispersión de valores sobre la media.

SHARE: cuota de audiencia, expresada en porcentaje, respecto al resto de emisoras.

GRPs: cuota de audiencia, expresada en número de personas, respecto al resto de emisoras.

Horas de audiencia diaria: total de horas de seguimiento que dedica el conjunto de la población.

INFORTÉCNICA

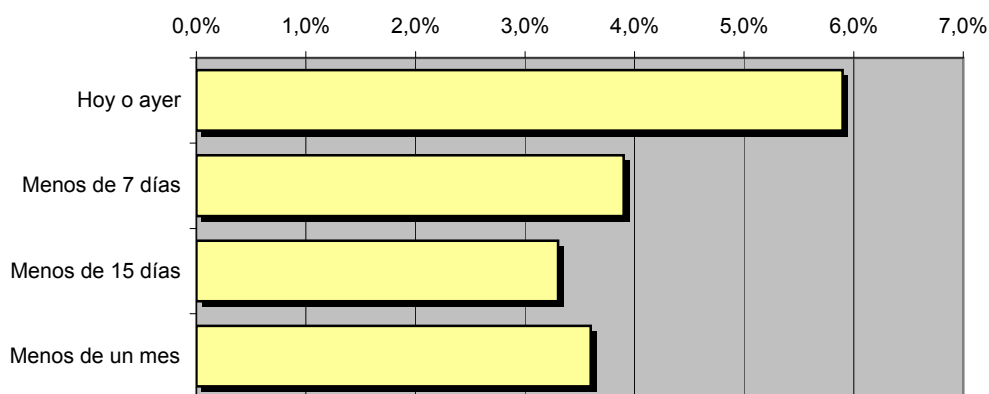
REF:son-radioislatenerife01/f09

Muestra: población mayor de 15 años de: Isla de Tenerife

Pregunta - ¿Aproximadamente, cuándo fue la última vez que escuchó "Radio Isla Tenerife"?

Respuesta	Porcentaje	Personas
Hoy o ayer	5,9%	52.276
Menos de 7 días	3,9%	34.555
Menos de 15 días	3,3%	29.239
Menos de un mes	3,6%	31.897

Esta emisora es seguida por **147.968** personas durante el último mes



Frecuencia de seguimiento en el último mes

Tiempo medio de dedicación diaria a la emisora durante el último mes

Datos del último mes	
min / día	desviación
4,8	19,8

Datos del último mes		
SHARE	GRPs	Horas de audiencia diaria
4,6%	26.733	70.882,6

min / día: media de minutos diarios que dedica la población del área específica a la emisora

Desviación estándar sobre la media: muestra la dispersión de valores sobre la media.

SHARE: cuota de audiencia, expresada en porcentaje, respecto al resto de emisoras.

GRPs: cuota de audiencia, expresada en número de personas, respecto al resto de emisoras.

Horas de audiencia diaria: total de horas de seguimiento que dedica el conjunto de la población.

Análisis por grupos de sexo y edad

Los datos que se presentan a continuación están basados en el conjunto de la muestra y no son proporcionales a la población de cada área.

Datos obtenidos:

- Conocimiento del nombre de la emisora por sexos y edades.
- Tiempo de dedicación diario por sexos y edades.
- Tiempo de dedicación diario de sus oyentes por sexos y edades.

INFORTÉCNICA

REF:son-radioislatenerife01/f09

Muestra: población mayor de 15 años de toda el área de la muestra.

Pregunta - ¿Conoce la emisora "Radio Isla Tenerife"?

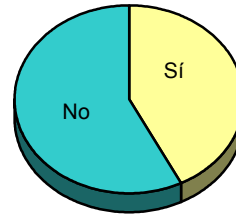
Análisis comparativo por grupos de sexo

Resp / Grupo	Hombres	Mujeres
Sí	48,2%	42,5%
No	51,8%	57,5%

Hombres

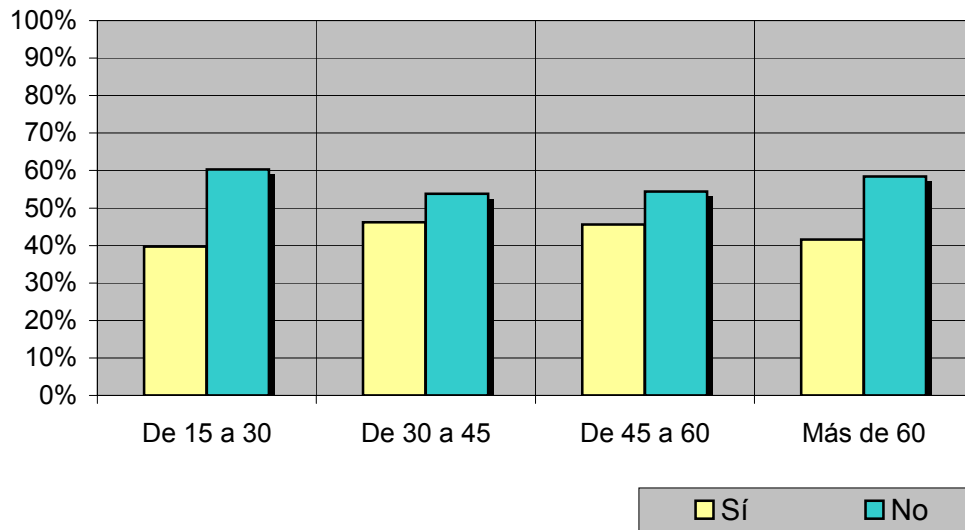


Mujeres



Análisis comparativo por grupos de edad

Resp \ Grupo	De 15 a 30	De 30 a 45	De 45 a 60	Más de 60
Sí	39,7%	46,2%	45,6%	41,6%
No	60,3%	53,8%	54,4%	58,4%



INFORTÉCNICA

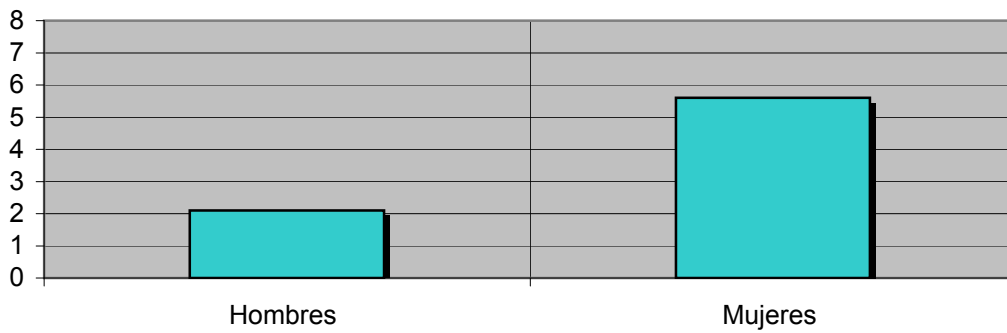
REF:son-radioislatenerife01/f09

Muestra: población mayor de 15 años de toda el área de la muestra.

Tiempo medio de dedicación diaria a la emisora (minutos / día)

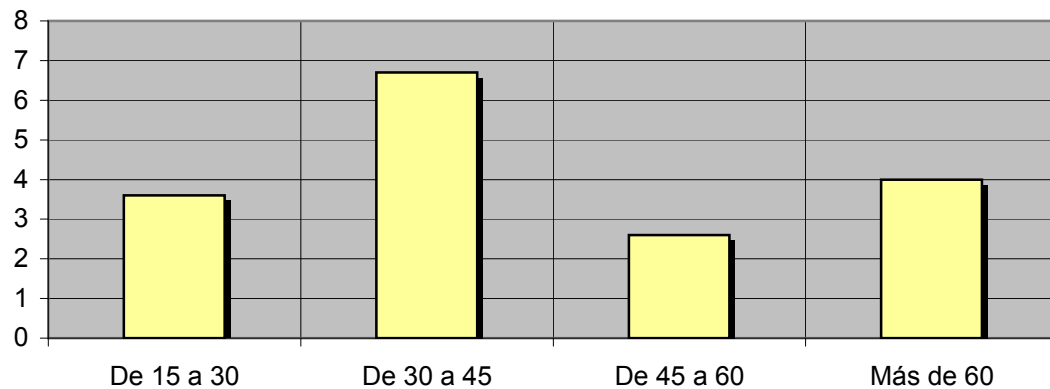
Análisis por sexos:

Hombres	Mujeres
2,1	5,6



Análisis por grupos de edad:

De 15 a 30	De 30 a 45	De 45 a 60	Más de 60
3,6	6,7	2,6	4,0



INFORTÉCNICA

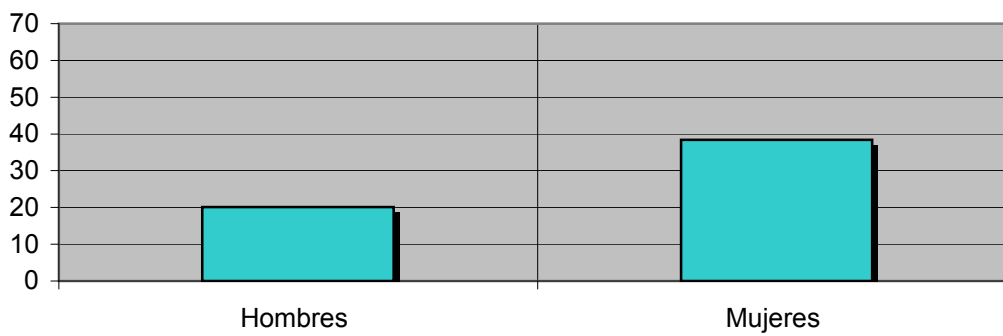
REF:son-radioislatenerife01/f09

Muestra: Población oyente de la emisora.

Tiempo medio de dedicación diaria a la emisora (minutos / día)

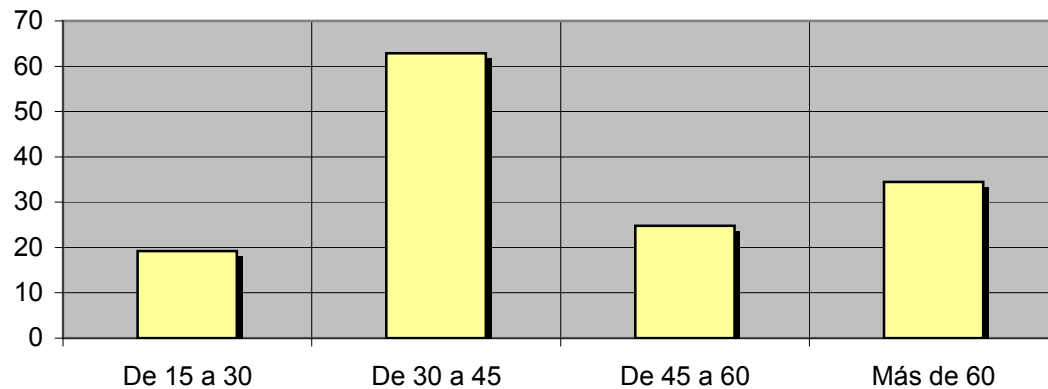
Análisis de sus seguidores por sexos:

Hombres	Mujeres
20,1	38,4



Análisis de sus seguidores por grupos de edad:

De 15 a 30	De 30 a 45	De 45 a 60	Más de 60
19,2	62,9	24,8	34,5



Análisis sobre los oyentes habituales de la emisora

Se consideran habituales los que dedican una media de más de un minuto al día a la emisora.

Datos obtenidos:

- Distribución de la audiencia durante el día
- Distribución de la audiencia durante la semana
- Progresión de la audiencia
- Preferencia de la programación

INFORTÉCNICA

REF:son-radioislatenerife01/f09

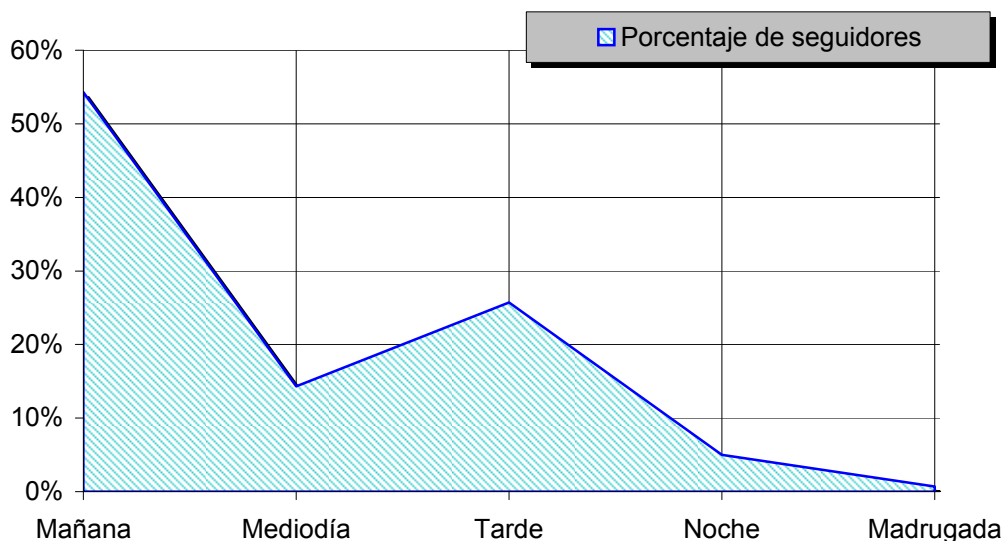
Muestra: Población habitual de la emisora.

Pregunta - ¿A qué horas escucha habitualmente "Radio Isla Tenerife"?

- A. Mañana (6h - 12h)
- B. Mediodía (12h - 16h)
- C. Tarde (16h - 20h)
- D. Noche (20h - 1h)
- E. Madrugada (1h - 6h)

Análisis general

Respuesta	Porcentaje de seguidores
Mañana	54,3%
Mediodía	14,3%
Tarde	25,7%
Noche	5,0%
Madrugada	0,7%



Distribución de la audiencia durante el día

Los resultados obtenidos son un reflejo del horario más común de sintonización de la emisora. Lo que no significa que no la sigan fuera del horario más habitual.

INFORTÉCNICA

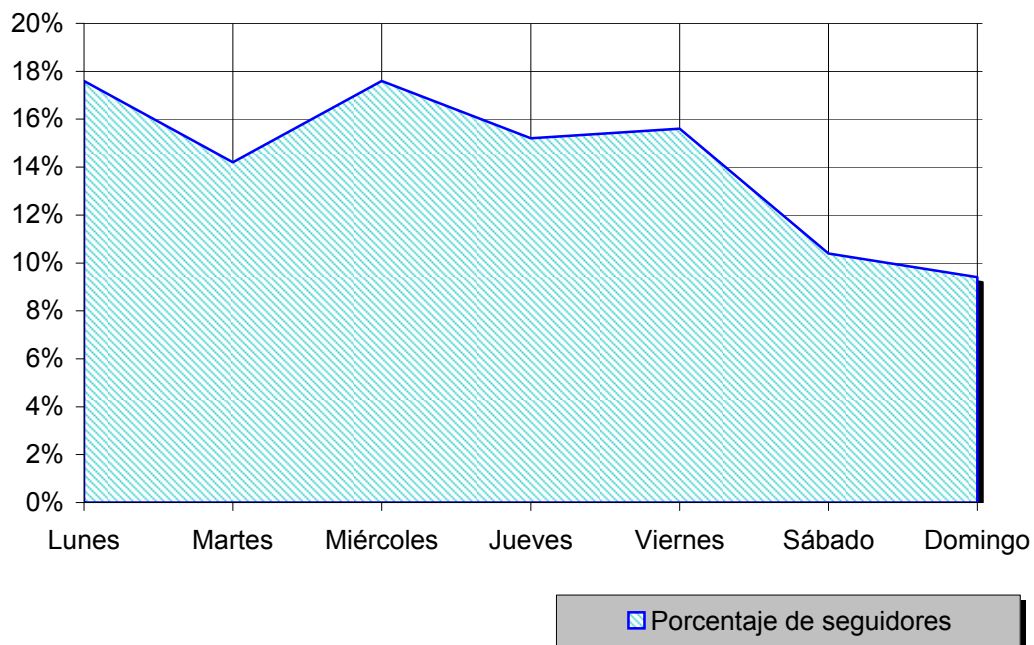
REF:son-radioislatenerife01/f09

Muestra: Población habitual de la emisora.

Pregunta - ¿Qué días de la semana suele escuchar "Radio Isla Tenerife"?

Análisis general

Respuesta	Porcentaje de seguidores
Lunes	17,6%
Martes	14,2%
Miércoles	17,6%
Jueves	15,2%
Viernes	15,6%
Sábado	10,4%
Domingo	9,4%



Distribución de la audiencia durante los días de la semana

INFORTÉCNICA

REF:son-radioislatenerife01/f09

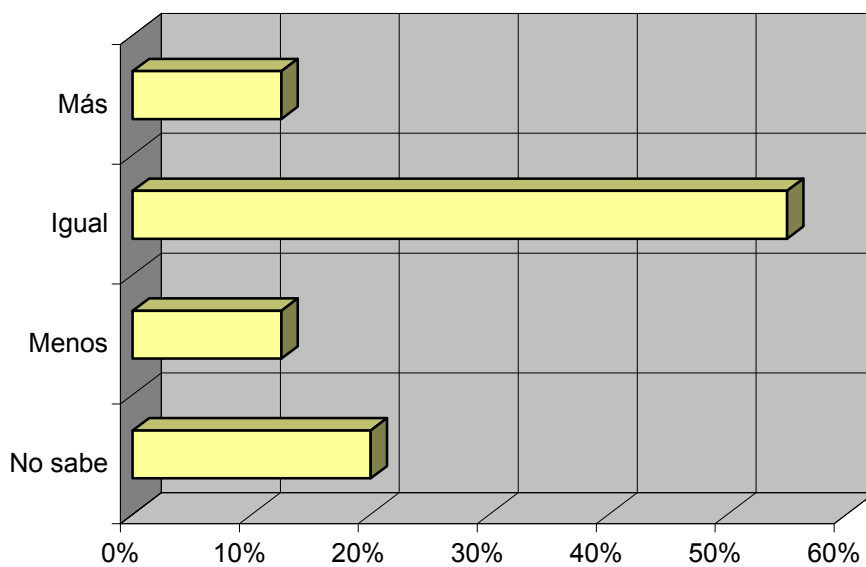
Muestra: Población que conoce la emisora.

Pregunta - ¿Sigues la emisora: más, igual o menos que hace un año?

- A. Más
- B. Igual
- C. Menos
- D. No sabe / no contesta

Análisis general

Respuesta	Porcentaje
Más	12,5%
Igual	55,0%
Menos	12,5%
No sabe	20,0%



Progresión de la audiencia

INFORTÉCNICA

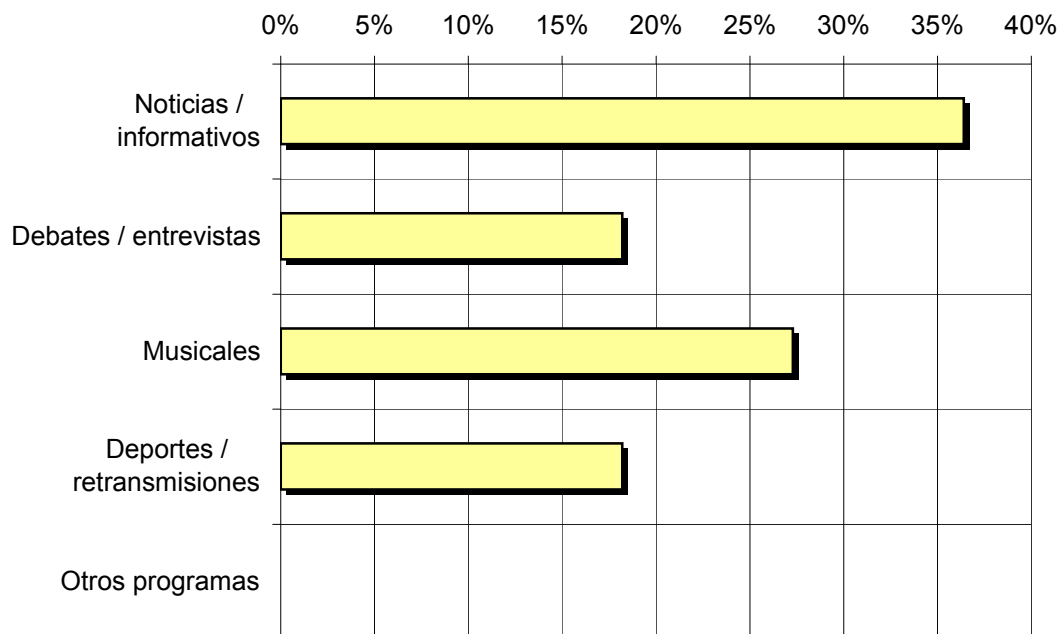
REF:son-medio01/p/n05

Pregunta - ¿Qué es lo que más le gusta de la programación de esta emisora y de la radio, en general?

Noticias / informativos Deportes / retransmisiones
Debates / entrevistas Otros programas
Magazine / variedades
Musicales
Concursos

Análisis general

Respuestas	Porcentaje de habituales de la emisora
Noticias / informativos	36,4%
Debates / entrevistas	18,2%
Musicales	27,3%
Deportes / retransmisiones	18,2%
Otros programas	<1%



■ Porcentaje de habituales de la emisora