

ESTUDIO DE AUDIENCIA

"Radio Murratxí"

FICHA TÉCNICA

Empresa que realiza el estudio	Información Técnica y Científica SL (Infortécnica)
Muestra	503 personas.
Margen de error de la muestra	Trabajando a un nivel de confianza del 95,5% (dos sigma), el margen de error es inferior al 5% para el conjunto de la muestra.
Universo	Población mayor de 15 años de Marratxí.
Tipo de entrevista	Telefónica, aleatoria y de distribución proporcional a la extensión de la población, obteniendo una muestra proporcional y significativa de cada grupo de sexo y edad.
Fecha del sondeo	Marzo de 2009
Datos de Infortécnica	C/ Lepanto 422 08025 Barcelona Tel: 934334243 Fax: 934351627 Más información en: Http://www.infortecnica.com

Puede verificar la autenticidad de los datos del estudio consultando la web www.audiencia.org o contactando con Infortécnica.

“RADIO MARRATXÍ”, la escuchan más de 10.000 radioyentes en su municipio, durante marzo de 2009

“Radio Marratxí” es una emisora conocida por un 72 por ciento de los habitantes del municipio de Marratxí, es decir, por incluso los no habituales de la radio. Cerca de 7.000 personas la siguen de forma habitual (más de 10.000 durante el último mes); dedicando a la emisora una media de tiempo de 38 minutos al día.

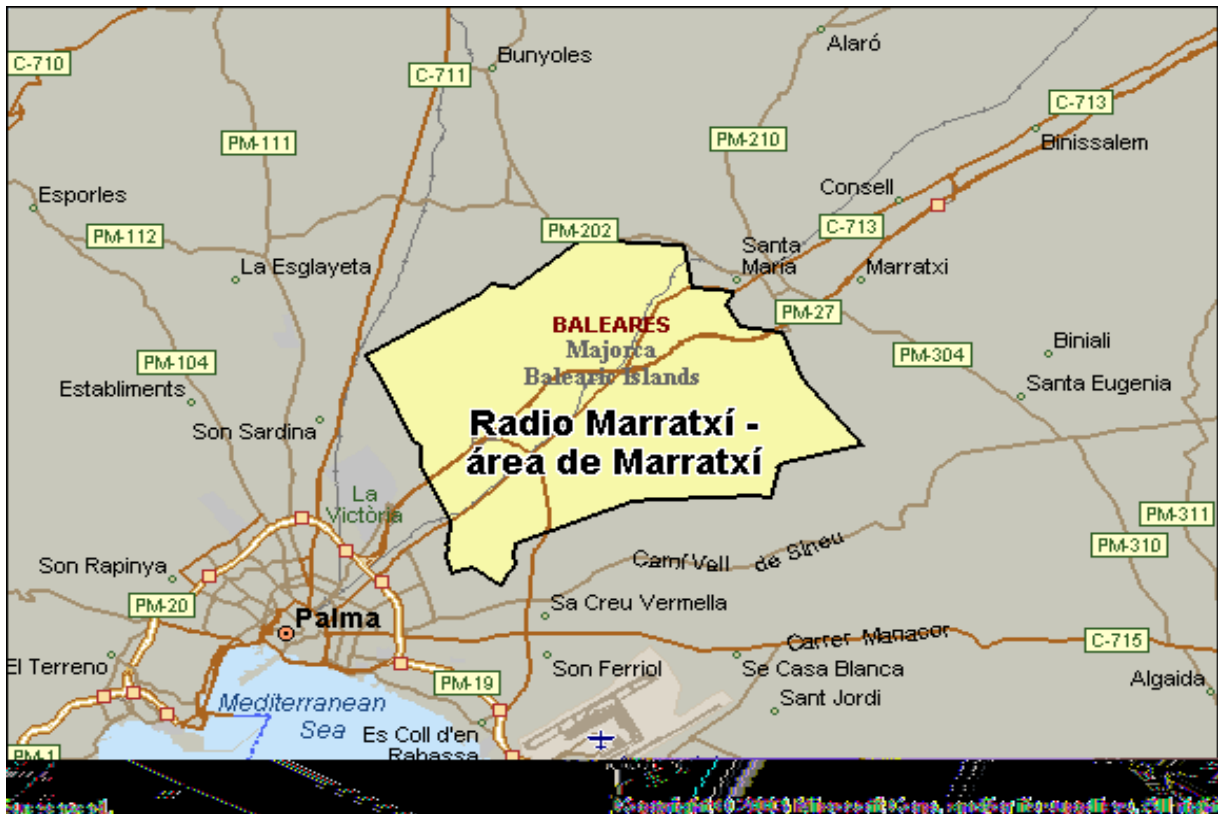
Sobre el conjunto de la población, el tiempo medio de audiencia es de cerca de ocho minutos, obteniendo una cuota (share) superior al siete por ciento. El GRP´s es próximo a 1500 radioyentes, sólo en el municipio de Marratxí; si bien la emisora alcanza la ciudad de Palma y otras zonas muy pobladas de la Isla.

Todos los grupos de sexo y edad muestran interés por la programación de la emisora.

Análisis cuantitativo de la audiencia de la emisora por áreas

Datos obtenidos en cada área

- Grado de conocimiento de la población respecto al nombre de la emisora.
- Calidad de recepción.
- Frecuencia de seguimiento general de la emisora.
- Frecuencia de seguimiento en el último mes.
- Número de personas que siguen la emisora habitualmente.
- Número de personas que han seguido la emisora en el último mes.
- Tiempo medio de dedicación a la emisora.
- Tiempo medio de dedicación en el último mes.
- SHARE, GRP y total de horas de audiencia diaria (datos generales).
- SHARE, GRP y total de horas de audiencia diaria (datos del último mes).



Áreas de realización del estudio

Área de Marratxí

Análisis cuantitativo

Última actualización	Marzo de 2009
Población de los municipios de la muestra	31.120
Municipios	Marratxí

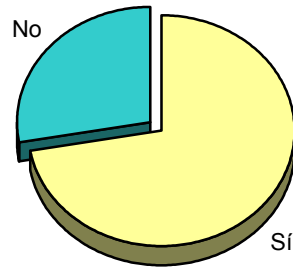
INFORTÉCNICA

REF:son-radiomarratxí01/m03

Muestra: población mayor de 15 años de: Área de Marratxí

Pregunta - ¿Conoce la emisora "Radio Marratxí"?

Respuesta	Porcentaje
Sí	72,2%
No	27,8%

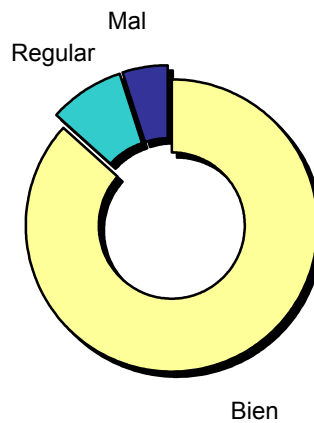


Grado de conocimiento de la población respecto al nombre de la emisora

Muestra: población de: Área de Marratxí que conoce la emisora

Pregunta - En cuanto a la recepción de la señal "Radio Marratxí" ¿se recibe bien, regular o mal?

Respuesta	Porcentaje
Bien	86,7%
Regular	8,3%
Mal	5,0%



Calidad de recepción

INFORTÉCNICA

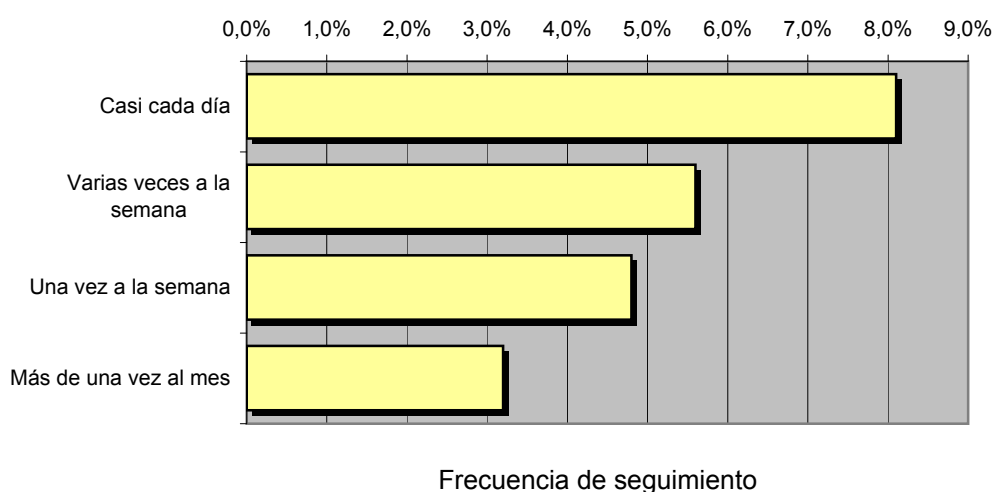
REF:son-radiomarratxí01/m03

Muestra: población mayor de 15 años de: Área de Marratxí

Pregunta - ¿Con qué frecuencia sigue la emisora?

Respuesta	Porcentaje	Personas
Casi cada día	8,1%	2.521
Varias veces a la semana	5,6%	1.743
Una vez a la semana	4,8%	1.494
Más de una vez al mes	3,2%	996

Esta emisora es seguida habitualmente por **6.753** personas del área indicada



Tiempo medio de dedicación diaria a la emisora

min / día	desviación	SHARE	GRPs	Horas de audiencia diaria
7,6	27,8	7,2%	1.489	3.948,1

min / día: media de minutos diarios que dedica la población del área específica a la emisora

Desviación estándar sobre la media: muestra la dispersión de valores sobre la media.

SHARE: cuota de audiencia, expresada en porcentaje, respecto al resto de emisoras.

GRPs: cuota de audiencia, expresada en número de personas, respecto al resto de emisoras.

Horas de audiencia diaria: total de horas de seguimiento que dedica el conjunto de la población.

INFORTÉCNICA

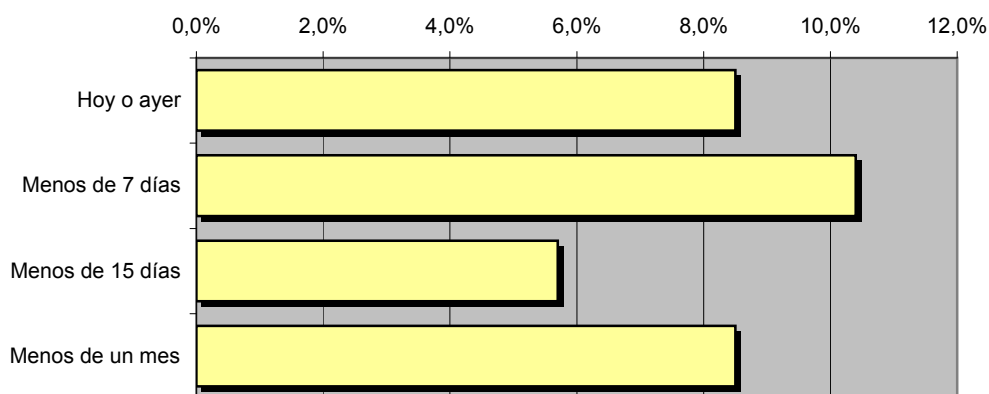
REF:son-radiomarratxi01/m03

Muestra: población mayor de 15 años de: Área de Marratxí

Pregunta - ¿Aproximadamente, cuándo fue la última vez que escuchó "Radio Marratxí"?

Respuesta	Porcentaje	Personas
Hoy o ayer	8,5%	2.645
Menos de 7 días	10,4%	3.236
Menos de 15 días	5,7%	1.774
Menos de un mes	8,5%	2.645

Esta emisora es seguida por **10.301** personas durante el último mes



Frecuencia de seguimiento en el último mes

Tiempo medio de dedicación diaria a la emisora durante el último mes

Datos del último mes	
min / día	desviación
7,5	25,0

Datos del último mes		
SHARE	GRPs	Horas de audiencia diaria
7,1%	1.467	3.890,0

min / día: media de minutos diarios que dedica la población del área específica a la emisora

Desviación estándar sobre la media: muestra la dispersión de valores sobre la media.

SHARE: cuota de audiencia, expresada en porcentaje, respecto al resto de emisoras.

GRPs: cuota de audiencia, expresada en número de personas, respecto al resto de emisoras.

Horas de audiencia diaria: total de horas de seguimiento que dedica el conjunto de la población.

Análisis por grupos de sexo y edad

Los datos que se presentan a continuación están basados en el conjunto de la muestra y no son proporcionales a la población de cada área.

Datos obtenidos:

- Conocimiento del nombre de la emisora por sexos y edades.
- Tiempo de dedicación diario por sexos y edades.
- Tiempo de dedicación diario de sus oyentes por sexos y edades.

INFORTÉCNICA

REF:son-radiomarratxi01/m03

Muestra: población mayor de 15 años de toda el área de la muestra.

Pregunta - ¿Conoce la emisora "Radio Marratxi"?

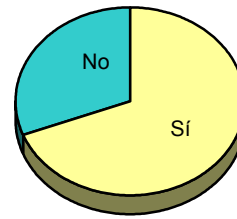
Análisis comparativo por grupos de sexo

Resp / Grupo	Hombres	Mujeres
Sí	78,9%	69,3%
No	21,1%	30,7%

Hombres

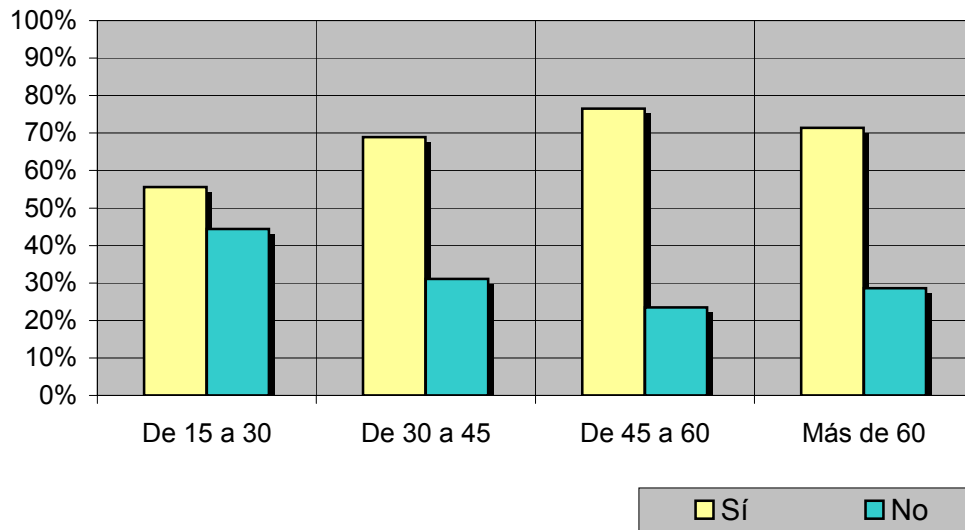


Mujeres



Análisis comparativo por grupos de edad

Resp \ Grupo	De 15 a 30	De 30 a 45	De 45 a 60	Más de 60
Sí	55,6%	68,9%	76,5%	71,4%
No	44,4%	31,1%	23,5%	28,6%



INFORTÉCNICA

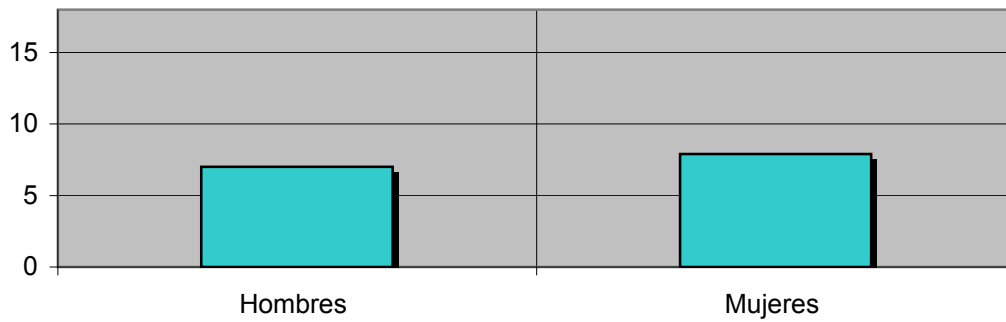
REF:son-radiomarratxí01/m03

Muestra: población mayor de 15 años de toda el área de la muestra.

Tiempo medio de dedicación diaria a la emisora (minutos / día)

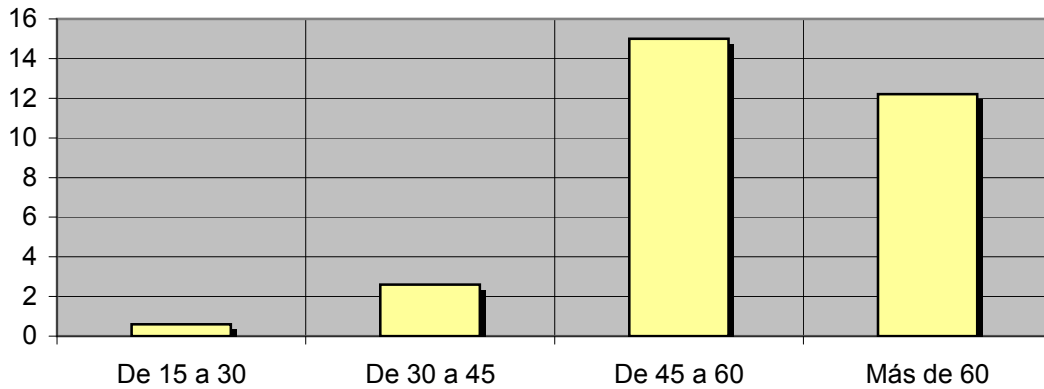
Análisis por sexos:

Hombres	Mujeres
7,0	7,9



Análisis por grupos de edad:

De 15 a 30	De 30 a 45	De 45 a 60	Más de 60
0,6	2,6	15,0	12,2



INFORTÉCNICA

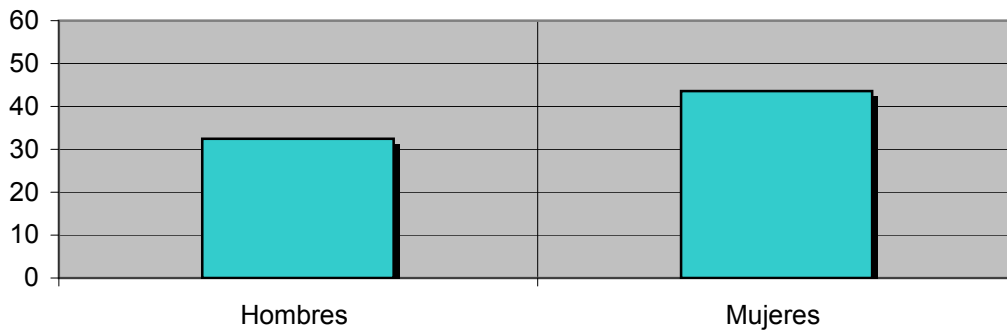
REF:son-radiomarratxi01/m03

Muestra: Población oyente de la emisora.

Tiempo medio de dedicación diaria a la emisora (minutos / día)

Análisis de sus seguidores por sexos:

Hombres	Mujeres
32,5	43,6



Análisis de sus seguidores por grupos de edad:

De 15 a 30	De 30 a 45	De 45 a 60	Más de 60
2,0	10,1	49,6	52,8

