

**ESTUDIO DE AUDIENCIA**  
**"Ibiza Global Radio"**

## FICHA TÉCNICA

<b>Empresa que realiza el estudio</b>	Información Técnica y Científica SL (Infortécnica)
<b>Muestra</b>	499 personas.
<b>Margen de error de la muestra</b>	Trabajando a un nivel de confianza del 95,5% (dos sigma), el margen de error es inferior al 5% para el conjunto de la muestra.
<b>Universo</b>	Población mayor de 15 años de la isla de Ibiza.
<b>Tipo de entrevista</b>	Telefónica, aleatoria y de distribución proporcional a la extensión de la población, obteniendo una muestra proporcional y significativa de cada grupo de sexo y edad.
<b>Fecha del sondeo</b>	Febrero de 2009
<b>Datos de Infortécnica</b>	C/ Lepanto 422 08025 Barcelona Tel: 934334243 Fax: 934351627 Más información en: <a href="http://www.infortecnica.com">Http://www.infortecnica.com</a>

Puede verificar la autenticidad de los datos del estudio consultando la web [www.audiencia.org](http://www.audiencia.org) o contactando con Infortécnica.

## **“IBIZA GLOBAL RADIO”, SEGUIDA POR CERCA DE 35.000 RADIOYENTES DURANTE EL ÚLTIMO MES EN LA ISLA DE EIVISSA**

“Ibiza Global Radio” es una emisora conocida por un 48 por ciento de la población de la isla de Eivissa, es decir, por la mayoría de los habituales de la radio.

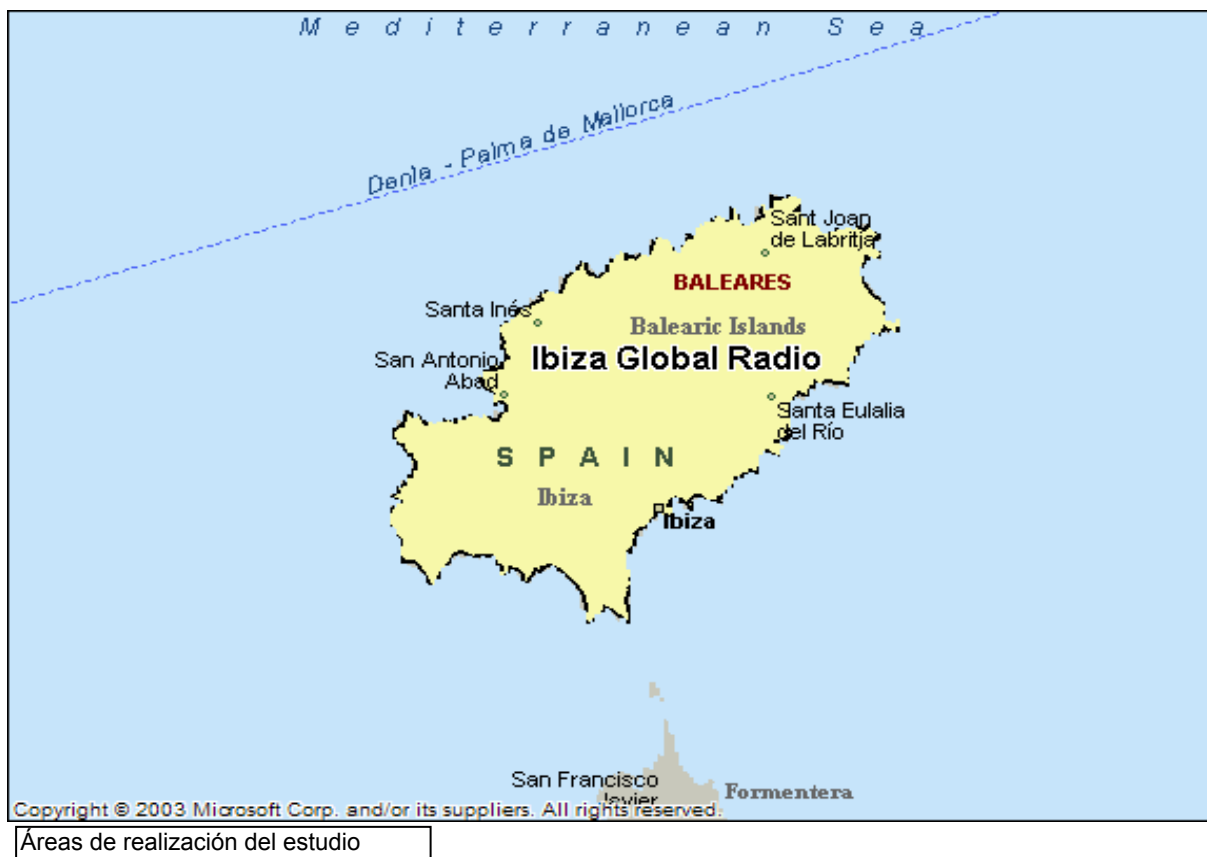
Un 25 por ciento del conjunto de la población la sigue de forma habitual, 30.600 radioyentes (casi 35.000 durante el último mes), habiendo dedicado a la emisora más de media hora al día.

Sobre el conjunto de la población, el tiempo medio de audiencia durante el último mes ha sido de 7,3 minutos diarios. “Ibiza Global Radio” obtiene un share de un siete por ciento en el último mes), con un GRP de 6.000 radioyentes.

## Análisis cuantitativo de la audiencia de la emisora por áreas

### Datos obtenidos en cada área

- Grado de conocimiento de la población respecto al nombre de la emisora.
- Calidad de recepción.
- Frecuencia de seguimiento general de la emisora.
- Frecuencia de seguimiento en el último mes.
- Número de personas que siguen la emisora habitualmente.
- Número de personas que han seguido la emisora en el último mes.
- Tiempo medio de dedicación a la emisora.
- Tiempo medio de dedicación en el último mes.
- SHARE, GRP y total de horas de audiencia diaria (datos generales).
- SHARE, GRP y total de horas de audiencia diaria (datos del último mes).



## Isla de Eivissa / Ibiza

### Análisis cuantitativo

Última actualización	Febrero de 2009
Población de los municipios de la muestra	125.053
Municipios	Ibiza

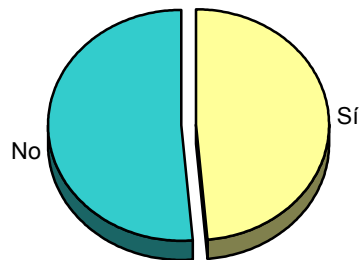
# INFORTÉCNICA

REF:son-ibizaglobalradio01/f09

Muestra: población mayor de 15 años de: Isla de Eivissa / Ibiza

## Pregunta - ¿Conoce la emisora "Ibiza Global Radio"?

Respuesta	Porcentaje
Sí	48,7%
No	51,3%

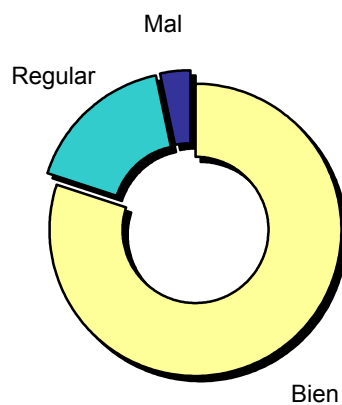


Grado de conocimiento de la población respecto al nombre de la emisora

Muestra: población de: Isla de Eivissa / Ibiza que conoce la emisora

## Pregunta - En cuanto a la recepción de la señal "Ibiza Global Radio" ¿se recibe bien, regular o mal?

Respuesta	Porcentaje
Bien	80,0%
Regular	16,8%
Mal	3,2%



Calidad de recepción

# INFORTÉCNICA

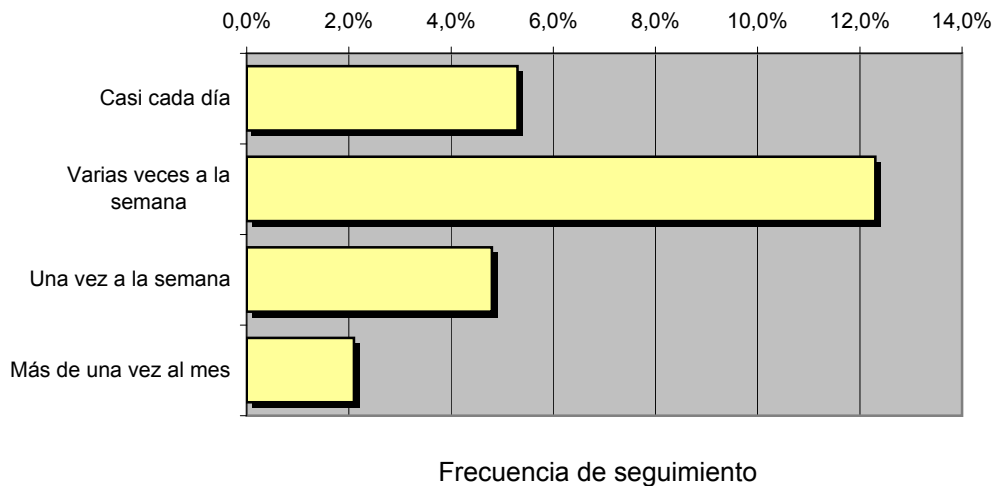
REF:son-ibizaglobalradio01/f09

Muestra: población mayor de 15 años de: Isla de Eivissa / Ibiza

## Pregunta - ¿Con qué frecuencia sigue la emisora?

Respuesta	Porcentaje	Personas
Casi cada día	5,3%	6.628
Varias veces a la semana	12,3%	15.382
Una vez a la semana	4,8%	6.003
Más de una vez al mes	2,1%	2.626

Esta emisora es seguida habitualmente por **30.638** personas del área indicada



## Tiempo medio de dedicación diaria a la emisora

min / día	desviación	SHARE	GRPs	Horas de audiencia diaria
6,5	22,1	6,2%	5.123	13.583,9

min / día: media de minutos diarios que dedica la población del área específica a la emisora

Desviación estándar sobre la media: muestra la dispersión de valores sobre la media.

SHARE: cuota de audiencia, expresada en porcentaje, respecto al resto de emisoras.

GRPs: cuota de audiencia, expresada en número de personas, respecto al resto de emisoras.

Horas de audiencia diaria: total de horas de seguimiento que dedica el conjunto de la población.

# INFORTÉCNICA

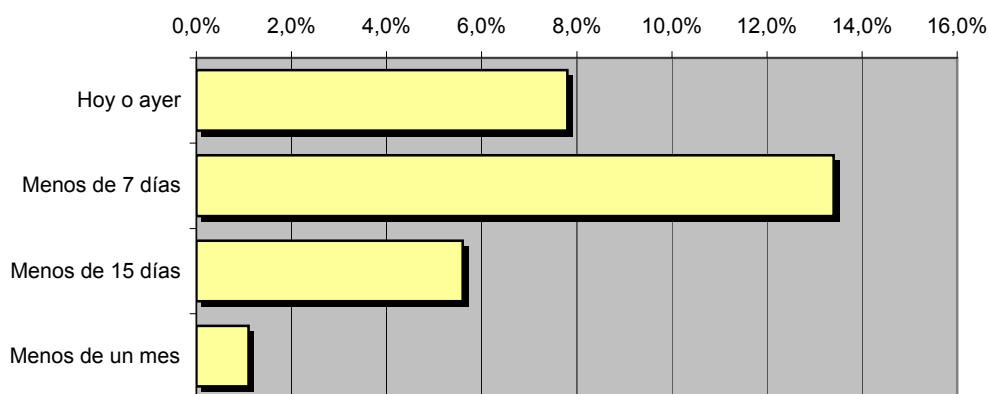
REF:son-ibizaglobalradio01/f09

Muestra: población mayor de 15 años de: Isla de Eivissa / Ibiza

**Pregunta - ¿Aproximadamente, cuándo fue la última vez que escuchó "Ibiza Global Radio"?**

Respuesta	Porcentaje	Personas
Hoy o ayer	7,8%	9.754
Menos de 7 días	13,4%	16.757
Menos de 15 días	5,6%	7.003
Menos de un mes	1,1%	1.376

Esta emisora es seguida por **34.890** personas durante el último mes



Frecuencia de seguimiento en el último mes

## Tiempo medio de dedicación diaria a la emisora durante el último mes

Datos del último mes	
min / día	desviación
7,3	19,0

Datos del último mes		
SHARE	GRPs	Horas de audiencia diaria
7,0%	5.738	15.214,8

min / día: media de minutos diarios que dedica la población del área específica a la emisora

Desviación estándar sobre la media: muestra la dispersión de valores sobre la media.

SHARE: cuota de audiencia, expresada en porcentaje, respecto al resto de emisoras.

GRPs: cuota de audiencia, expresada en número de personas, respecto al resto de emisoras.

Horas de audiencia diaria: total de horas de seguimiento que dedica el conjunto de la población.



## Análisis por grupos de sexo y edad

Los datos que se presentan a continuación están basados en el conjunto de la muestra y no son proporcionales a la población de cada área.

### Datos obtenidos:

- Conocimiento del nombre de la emisora por sexos y edades.
- Frecuencia de seguimiento por sexos y edades.
- Tiempo de dedicación diario por sexos y edades.
- Tiempo de dedicación diario de sus oyentes por sexos y edades.

# INFORTÉCNICA

REF:son-ibizaglobalradio01/f09

Muestra: población mayor de 15 años de toda el área de la muestra.

## Pregunta - ¿Conoce la emisora "Ibiza Global Radio"?

Análisis comparativo por grupos de sexo

Resp / Grupo	Hombres	Mujeres
Sí	51,7%	46,5%
No	48,3%	53,5%

Hombres

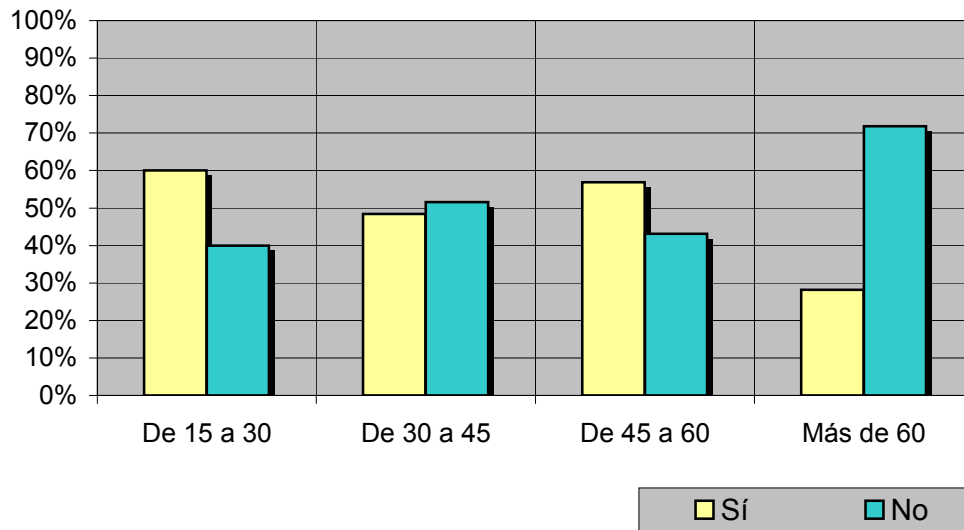


Mujeres



Análisis comparativo por grupos de edad

Resp \ Grupo	De 15 a 30	De 30 a 45	De 45 a 60	Más de 60
Sí	60,0%	48,4%	56,9%	28,2%
No	40,0%	51,6%	43,1%	71,8%



# INFORTÉCNICA

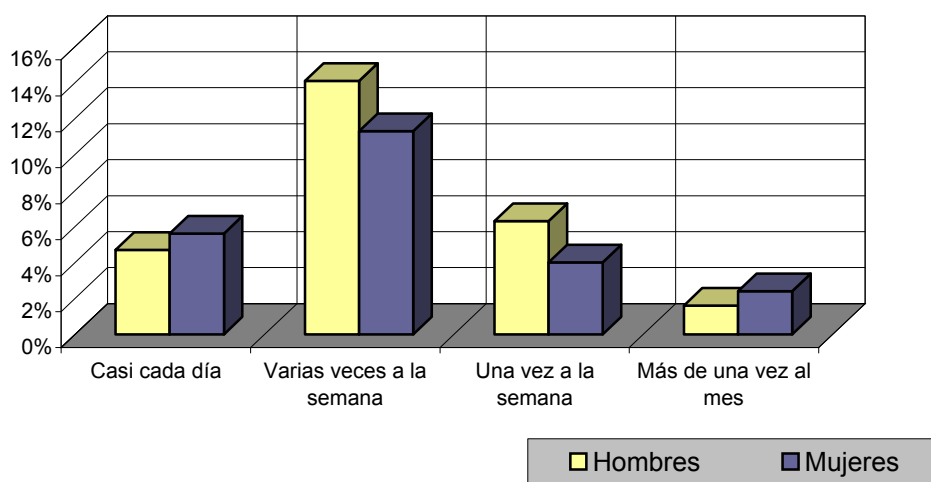
REF:son-ibizaglobalradio01/f09

Muestra: población mayor de 15 años de toda el área de la muestra.

## Pregunta - ¿Con qué frecuencia sigue la emisora?

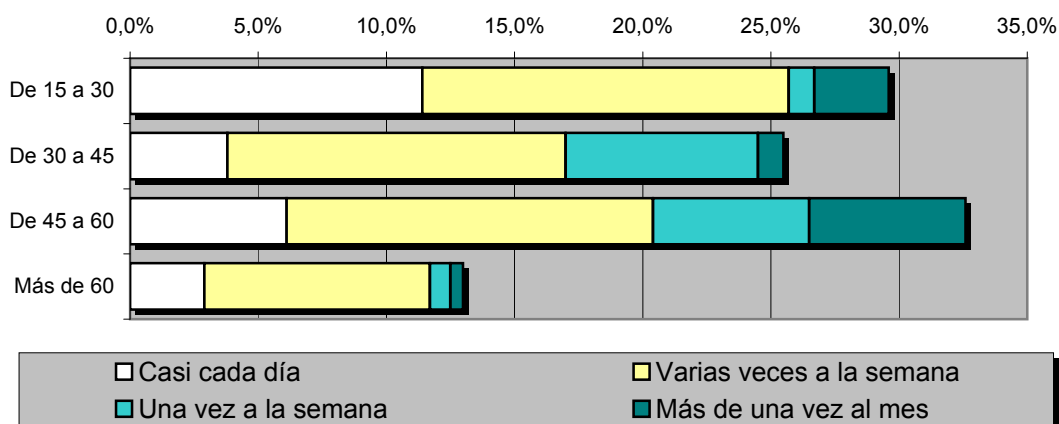
Análisis por grupos de sexo

Respuesta	Hombres	Mujeres
Casi cada día	4,7%	5,6%
Varias veces a la semana	14,1%	11,3%
Una vez a la semana	6,3%	4,0%
Más de una vez al mes	1,6%	2,4%



Análisis comparativo por grupos de edad

Resp \ Grupo	De 15 a 30	De 30 a 45	De 45 a 60	Más de 60
Casi cada día	11,4%	3,8%	6,1%	2,9%
Varias veces a la semana	14,3%	13,2%	14,3%	8,8%
Una vez a la semana	1,0%	7,5%	6,1%	0,8%
Más de una vez al mes	2,9%	1,0%	6,1%	0,5%



# INFORTÉCNICA

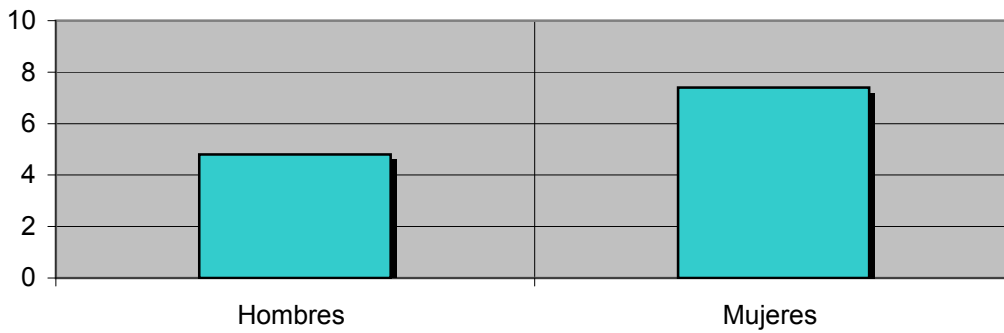
REF:son-ibizaglobalradio01/f09

Muestra: población mayor de 15 años de toda el área de la muestra.

## Tiempo medio de dedicación diaria a la emisora (minutos / día)

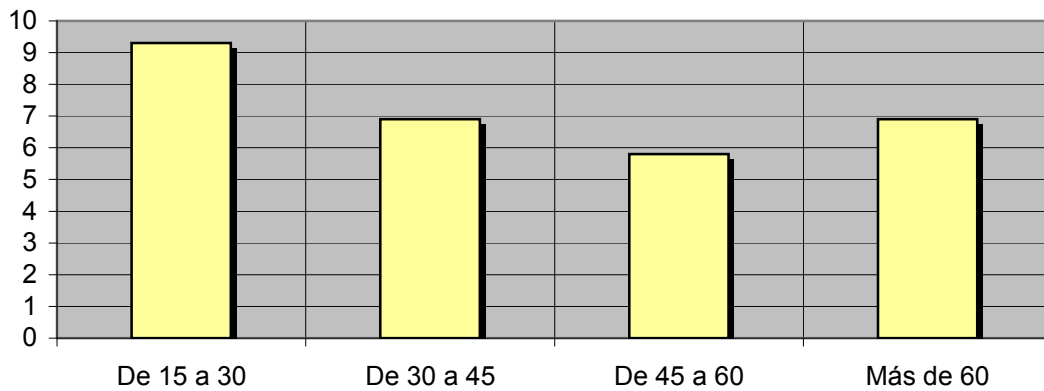
Análisis por sexos:

Hombres	Mujeres
4,8	7,4



Análisis por grupos de edad:

De 15 a 30	De 30 a 45	De 45 a 60	Más de 60
9,3	6,9	5,8	6,9



# INFORTÉCNICA

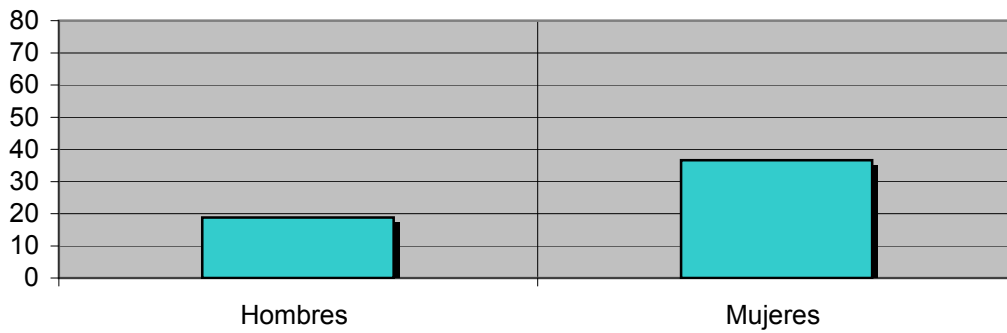
REF:son-ibizaglobalradio01/f09

Muestra: Población oyente de la emisora.

## Tiempo medio de dedicación diaria a la emisora (minutos / día)

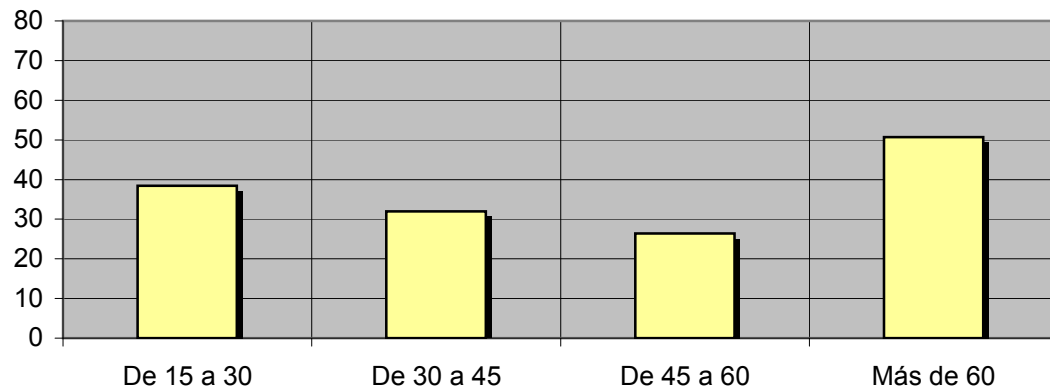
Análisis de sus seguidores por sexos:

Hombres	Mujeres
18,8	36,6



Análisis de sus seguidores por grupos de edad:

De 15 a 30	De 30 a 45	De 45 a 60	Más de 60
38,4	32,0	26,4	50,7



## Análisis sobre los oyentes habituales de la emisora

Se consideran habituales los que dedican una media de más de un minuto al día a la emisora.

### Datos obtenidos:

- Distribución de la audiencia durante el día
- Distribución de la audiencia durante la semana
- Progresión de la audiencia

# INFORTÉCNICA

REF:son-ibizaglobalradio01/f09

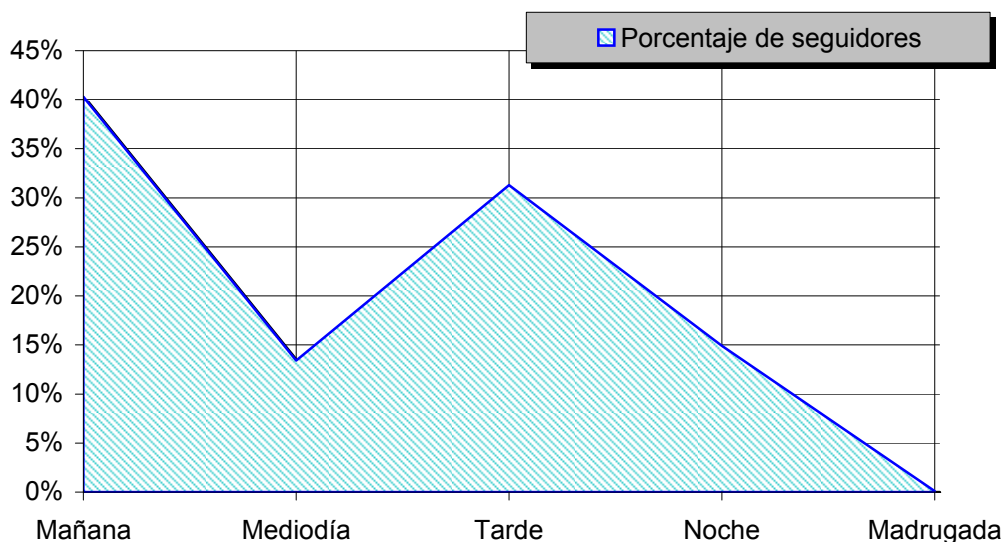
Muestra: Población habitual de la emisora.

## Pregunta - ¿A qué horas escucha habitualmente "Ibiza Global Radio"?

- A. Mañana (6h - 12h)
- B. Mediodía (12h - 16h)
- C. Tarde (16h - 20h)
- D. Noche (20h - 1h)
- E. Madrugada (1h - 6h)

### Análisis general

Respuesta	Porcentaje de seguidores
Mañana	40,3%
Mediodía	13,4%
Tarde	31,3%
Noche	14,9%
Madrugada	0,1%



Distribución de la audiencia durante el día

Los resultados obtenidos son un reflejo del horario más común de sintonización de la emisora. Lo que no significa que no la sigan fuera del horario más habitual.

# INFORTÉCNICA

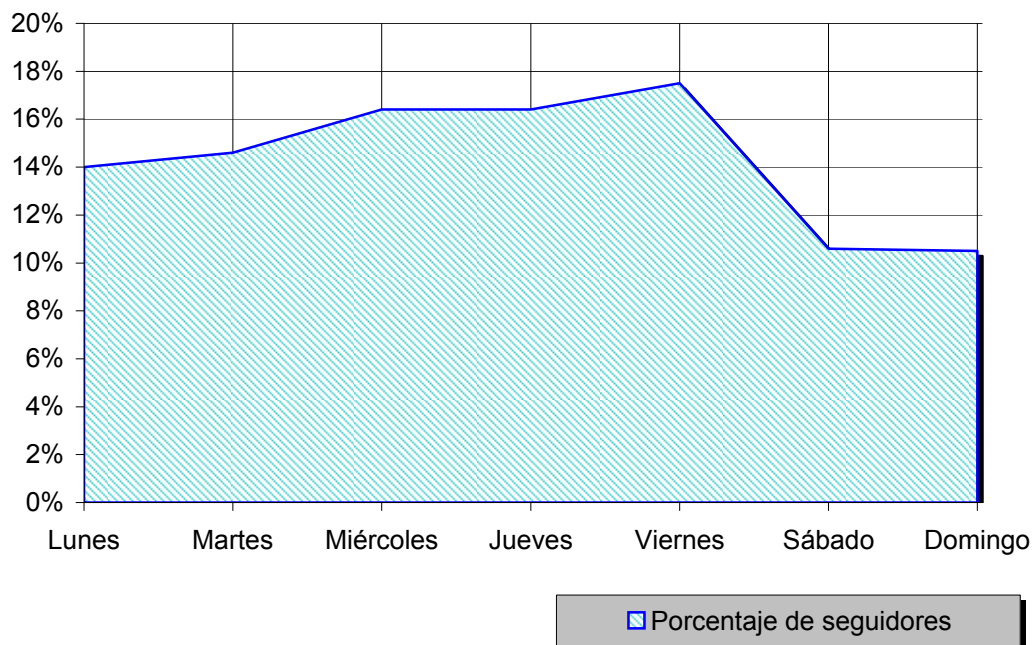
REF:son-ibizaglobalradio01/f09

Muestra: Población habitual de la emisora.

## Pregunta - ¿Qué días de la semana suele escuchar "Ibiza Global Radio"?

Análisis general

Respuesta	Porcentaje de seguidores
Lunes	14,0%
Martes	14,6%
Miércoles	16,4%
Jueves	16,4%
Viernes	17,5%
Sábado	10,6%
Domingo	10,5%



Distribución de la audiencia durante los días de la semana



# INFORTÉCNICA

REF:son-ibizaglobalradio01/f09

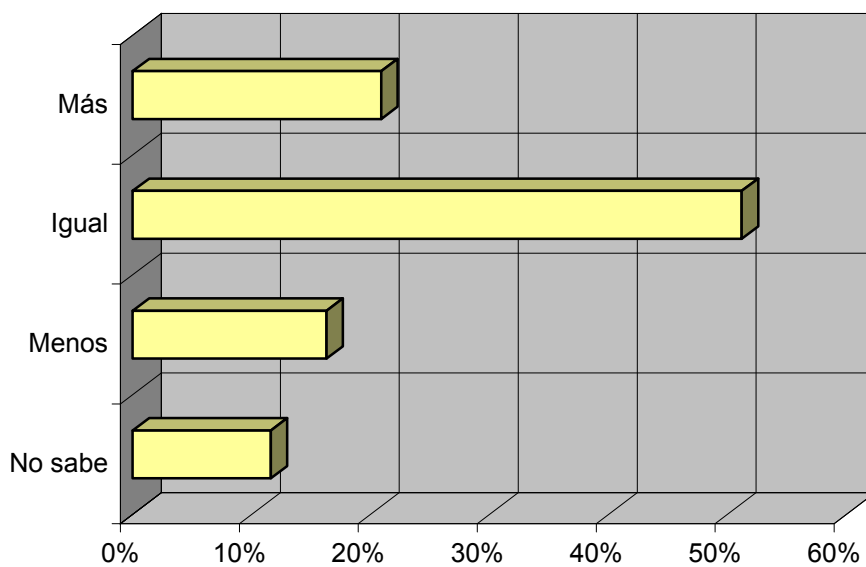
Muestra: Población que conoce la emisora.

**Pregunta - ¿Sigue la emisora: más, igual o menos que hace un año?**

- A. Más
- B. Igual
- C. Menos
- D. No sabe / no contesta

Análisis general

Respuesta	Porcentaje
Más	20,9%
Igual	51,2%
Menos	16,3%
No sabe	11,6%



Progresión de la audiencia