

**ESTUDIO DE AUDIENCIA**  
**"Radio Èxit FM - EFE Radio"**

## FICHA TÉCNICA

<b>Empresa que realiza el estudio</b>	Información Técnica y Científica SL (Infortécnica)
<b>Muestra</b>	509 personas.
<b>Margen de error de la muestra</b>	Trabajando a un nivel de confianza del 95,5% (dos sigma), el margen de error es inferior al 5% para el conjunto de la muestra.
<b>Universo</b>	Población mayor de 15 años d'Eivissa y Formentera.
<b>Tipo de entrevista</b>	Telefónica, aleatoria y de distribución proporcional a la extensión de la población, obteniendo una muestra proporcional y significativa de cada grupo de sexo y edad.
<b>Fecha del sondeo</b>	Febrero de 2009
<b>Datos de Infortécnica</b>	C/ Lepanto 422 08025 Barcelona Tel: 934334243 Fax: 934351627 Más información en: <a href="http://www.infortecnica.com">Http://www.infortecnica.com</a>

Puede verificar la autenticidad de los datos del estudio consultando la web [www.audiencia.org](http://www.audiencia.org) o contactando con Infortécnica.

## **“RADIO ÈXIT FM-EFE RADIO”, SEGUIDA POR CERCA DE 22.000 RADIOYENTES DURANTE EL ÚLTIMO MES EN LAS PITIUSAS**

En el último estudio realizado en febrero de 2009, “Radio Èxit” es una emisora conocida por un 30 por ciento de la población de las islas de Eivissa y Formentera.

Cerca del 15 por ciento del conjunto de la población la sigue de forma habitual, 22.000 radioyentes durante el último mes; que le han dedicado una media de tiempo de cerca de 40 minutos.

Sobre el conjunto de la población de las Pitiusas, el tiempo medio de audiencia es de cuatro minutos diarios. “Radio Èxit” obtiene un share medio de un cuatro por ciento (un 5 % en el último mes), sin contar la audiencia aleatoria. El GRP’s durante el último mes es superior a 4.000 radioyentes.

La emisora es seguida por todos los grupos de sexo y edad.

## Análisis cuantitativo de la audiencia de la emisora por áreas

### Datos obtenidos en cada área

- Grado de conocimiento de la población respecto al nombre de la emisora.
- Calidad de recepción.
- Frecuencia de seguimiento general de la emisora.
- Frecuencia de seguimiento en el último mes.
- Número de personas que siguen la emisora habitualmente.
- Número de personas que han seguido la emisora en el último mes.
- Tiempo medio de dedicación a la emisora.
- Tiempo medio de dedicación en el último mes.
- SHARE, GRP y total de horas de audiencia diaria (datos generales).
- SHARE, GRP y total de horas de audiencia diaria (datos del último mes).



Áreas de realización del estudio

## Islas de Eivissa y Formentera

### Análisis cuantitativo

<b>Última actualización</b>	Febrero de 2009
<b>Población de los municipios de la muestra</b>	134.200
<b>Municipios de las islas de</b>	Ibiza / Eivissa Formentera

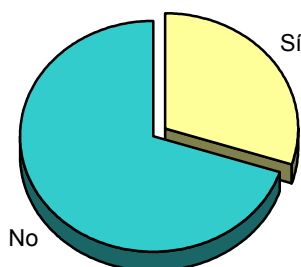
# INFORTÉCNICA

REF:son-radioexit01/f09

Muestra: población mayor de 15 años de: Islas de Eivissa y Formentera

**Pregunta - ¿Conoce la emisora "Radio Èxit FM - EFE Radio"?**

Respuesta	Porcentaje
Sí	29,9%
No	70,1%

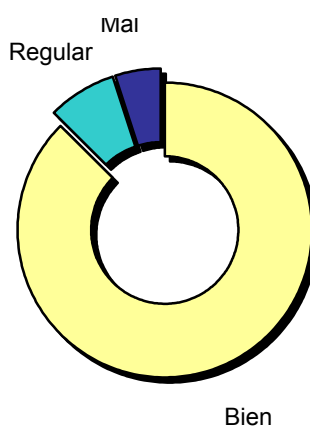


Grado de conocimiento de la población respecto al nombre de la emisora

Muestra: población de: Islas de Eivissa y Formentera que conoce la emisora

**Pregunta - En cuanto a la recepción de la señal "Radio Èxit FM - EFE Radio" ¿se recibe bien, regular o mal?**

Respuesta	Porcentaje
Bien	87,5%
Regular	7,5%
Mal	5,0%



Calidad de recepción

# INFORTÉCNICA

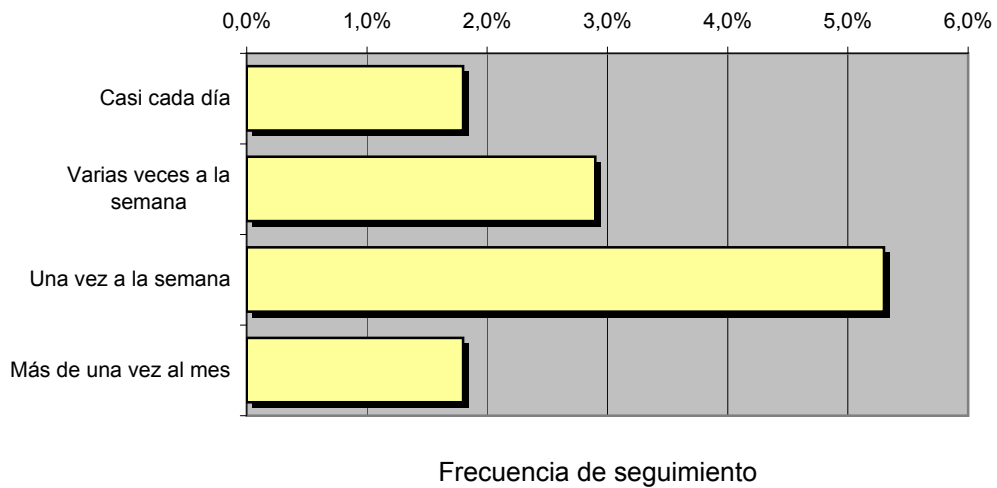
REF:son-radioexit01/f09

Muestra: población mayor de 15 años de: Islas de Eivissa y Formentera

## Pregunta - ¿Con qué frecuencia sigue la emisora?

Respuesta	Porcentaje	Personas
Casi cada día	1,8%	2.416
Varias veces a la semana	2,9%	3.892
Una vez a la semana	5,3%	7.113
Más de una vez al mes	1,8%	2.416

Esta emisora es seguida habitualmente por **15.836** personas del área indicada



## Tiempo medio de dedicación diaria a la emisora

min / día	desviación	SHARE	GRPs	Horas de audiencia diaria
3,9	17,5	3,7%	3.290	8.723,0

min / día: media de minutos diarios que dedica la población del área específica a la emisora

Desviación estándar sobre la media: muestra la dispersión de valores sobre la media.

SHARE: cuota de audiencia, expresada en porcentaje, respecto al resto de emisoras.

GRPs: cuota de audiencia, expresada en número de personas, respecto al resto de emisoras.

Horas de audiencia diaria: total de horas de seguimiento que dedica el conjunto de la población.

# INFORTÉCNICA

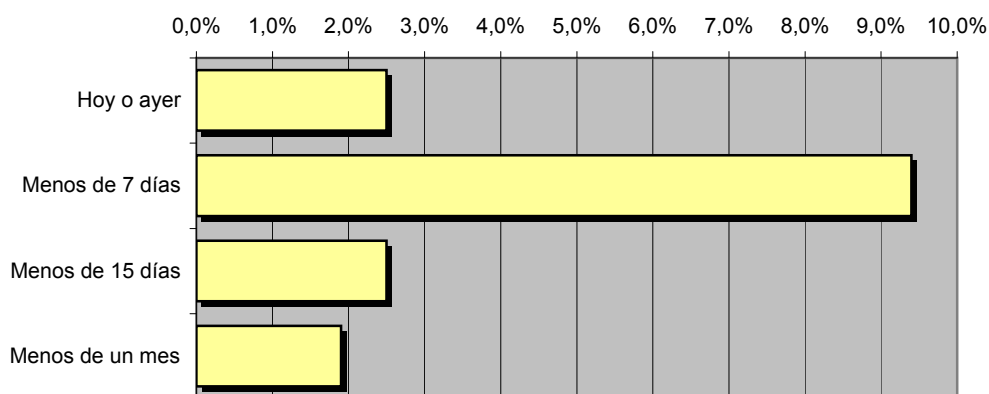
REF:son-radioexit01/f09

Muestra: población mayor de 15 años de: Islas de Eivissa y Formentera

**Pregunta - ¿Aproximadamente, cuándo fue la última vez que escuchó "Radio Èxit FM - EFE Radio"?**

Respuesta	Porcentaje	Personas
Hoy o ayer	2,5%	3.355
Menos de 7 días	9,4%	12.615
Menos de 15 días	2,5%	3.355
Menos de un mes	1,9%	2.550

Esta emisora es seguida por **21.875** personas durante el último mes



Frecuencia de seguimiento en el último mes

## Tiempo medio de dedicación diaria a la emisora durante el último mes

Datos del último mes	
min / día	desviación
4,9	17,9

Datos del último mes		
SHARE	GRPs	Horas de audiencia diaria
4,7%	4.133	10.959,7

min / día: media de minutos diarios que dedica la población del área específica a la emisora

Desviación estándar sobre la media: muestra la dispersión de valores sobre la media.

SHARE: cuota de audiencia, expresada en porcentaje, respecto al resto de emisoras.

GRPs: cuota de audiencia, expresada en número de personas, respecto al resto de emisoras.

Horas de audiencia diaria: total de horas de seguimiento que dedica el conjunto de la población.



## Análisis por grupos de sexo y edad

Los datos que se presentan a continuación están basados en el conjunto de la muestra y no son proporcionales a la población de cada área.

### Datos obtenidos:

- Conocimiento del nombre de la emisora por sexos y edades.
- Tiempo de dedicación diario por sexos y edades.
- Tiempo de dedicación diario de sus oyentes por sexos y edades.

# INFORTÉCNICA

REF:son-radioexit01/f09

Muestra: población mayor de 15 años de toda el área de la muestra.

## Pregunta - ¿Conoce la emisora "Radio Exit FM - EFE Radio"?

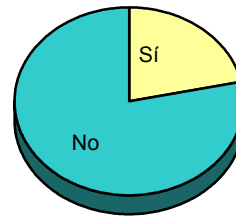
Análisis comparativo por grupos de sexo

Resp / Grupo	Hombres	Mujeres
Sí	45,3%	21,7%
No	54,7%	78,3%

Hombres

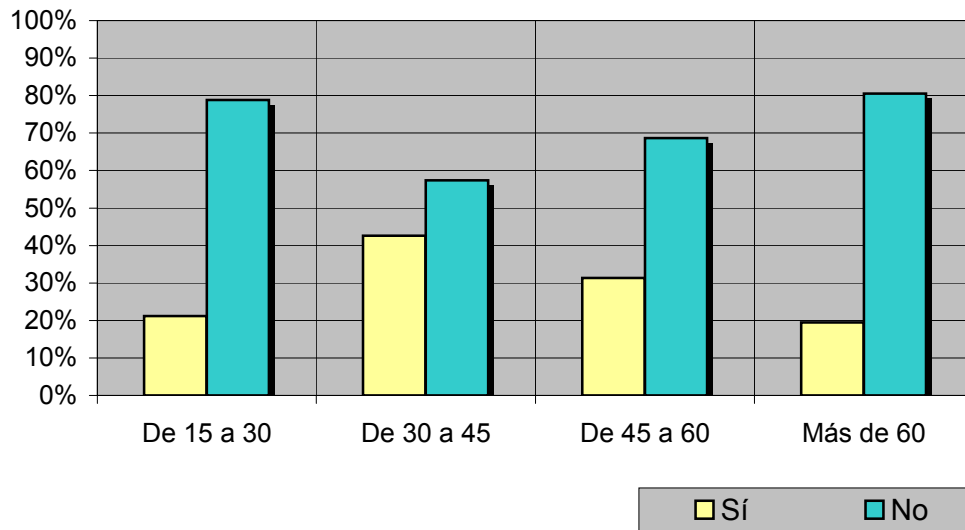


Mujeres



Análisis comparativo por grupos de edad

Resp \ Grupo	De 15 a 30	De 30 a 45	De 45 a 60	Más de 60
Sí	21,2%	42,6%	31,3%	19,5%
No	78,8%	57,4%	68,7%	80,5%



# INFORTÉCNICA

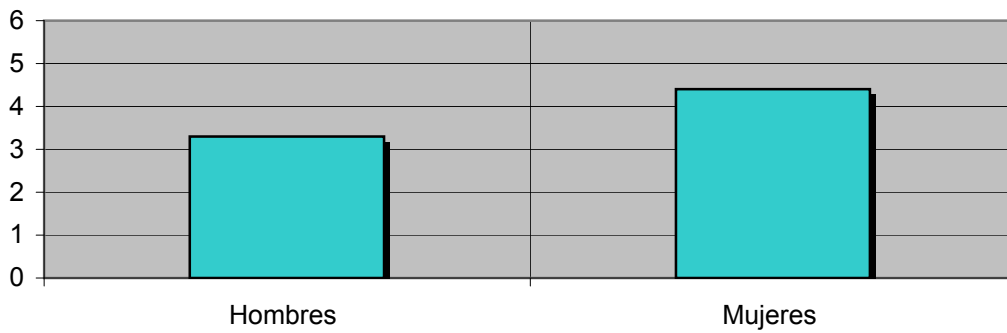
REF:son-radioexit01/f09

Muestra: población mayor de 15 años de toda el área de la muestra.

## Tiempo medio de dedicación diaria a la emisora (minutos / día)

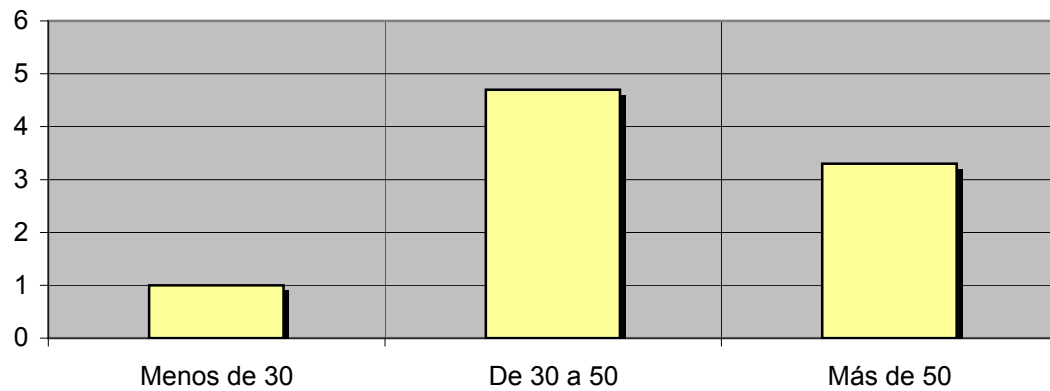
Análisis por sexos:

Hombres	Mujeres
3,3	4,4



Análisis por grupos de edad:

Menos de 30	De 30 a 50	Más de 50
1,0	4,7	3,3



# INFORTÉCNICA

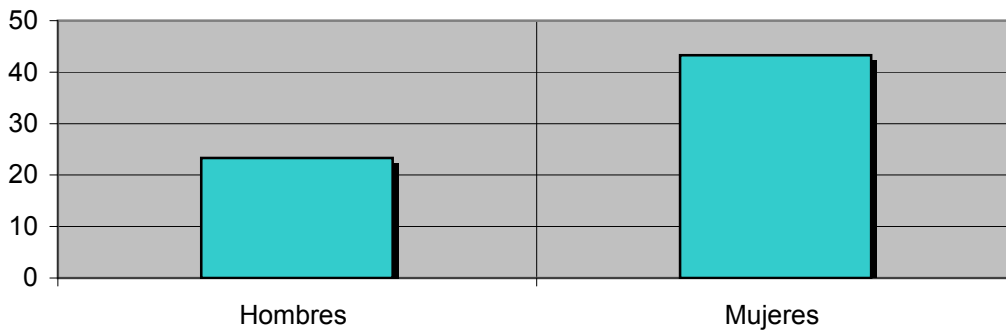
REF:son-radioexit01/f09

Muestra: Población oyente de la emisora.

## Tiempo medio de dedicación diaria a la emisora (minutos / día)

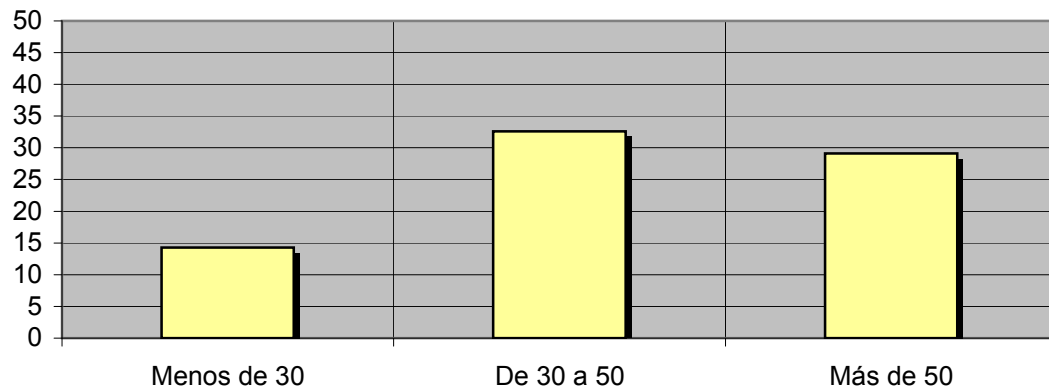
Análisis de sus seguidores por sexos:

Hombres	Mujeres
23,3	43,3



Análisis de sus seguidores por grupos de edad:

Menos de 30	De 30 a 50	Más de 50
14,3	32,6	29,1



## Análisis sobre los oyentes habituales de la emisora

Se consideran habituales los que dedican una media de más de un minuto al día a la emisora.

### Datos obtenidos:

- Distribución de la audiencia durante el día
- Distribución de la audiencia durante la semana
- Progresión de la audiencia

# INFORTÉCNICA

REF:son-radioexit01/f09

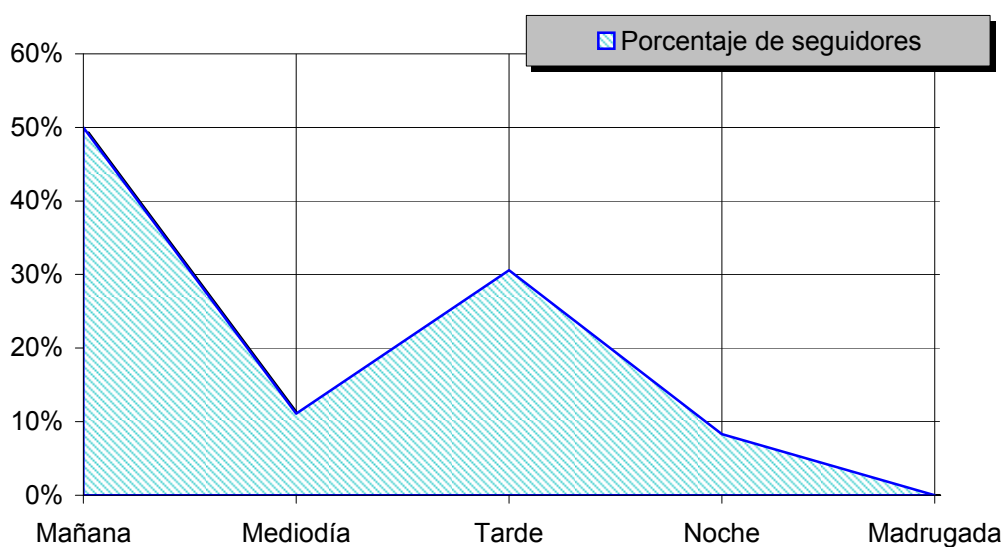
Muestra: Población habitual de la emisora.

## Pregunta - ¿A qué horas escucha habitualmente "Radio Èxit FM - EFE Radio"?

- A. Mañana (6h - 12h)
- B. Mediodía (12h - 16h)
- C. Tarde (16h - 20h)
- D. Noche (20h - 1h)
- E. Madrugada (1h - 6h)

Análisis general

Respuesta	Porcentaje de seguidores
Mañana	50,0%
Mediodía	11,1%
Tarde	30,6%
Noche	8,3%
Madrugada	<1%



Distribución de la audiencia durante el día

Los resultados obtenidos son un reflejo del horario más común de sintonización de la emisora. Lo que no significa que no la sigan fuera del horario más habitual.

# INFORTÉCNICA

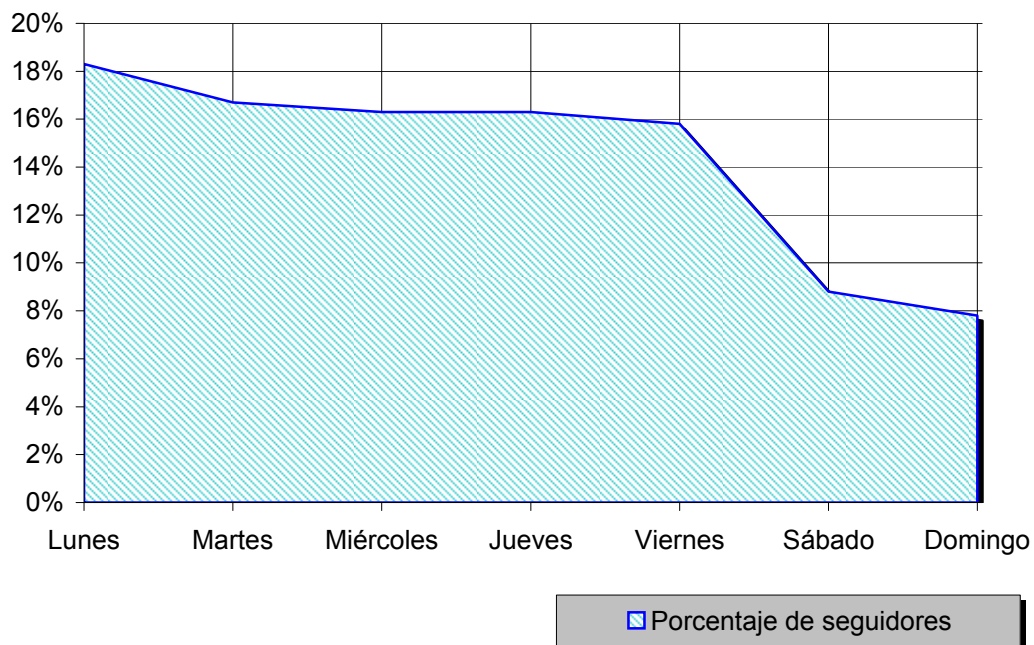
REF:son-radioexit01/f09

Muestra: Población habitual de la emisora.

## Pregunta - ¿Qué días de la semana suele escuchar "Radio Éxit FM - EFE Radio"?

Análisis general

Respuesta	Porcentaje de seguidores
Lunes	18,3%
Martes	16,7%
Miércoles	16,3%
Jueves	16,3%
Viernes	15,8%
Sábado	8,8%
Domingo	7,8%



Distribución de la audiencia durante los días de la semana

# INFORTÉCNICA

REF:son-radioexit01/f09

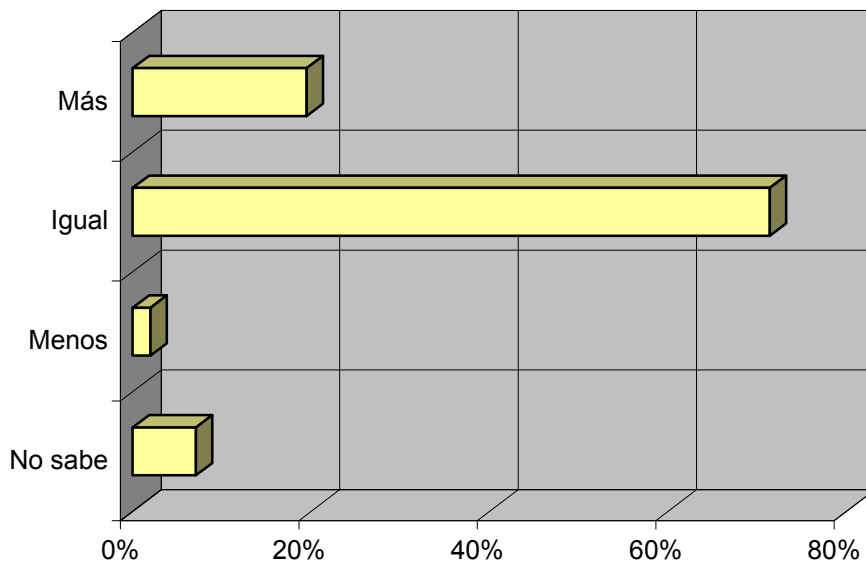
Muestra: Población que conoce la emisroa.

**Pregunta - ¿Sigue la emisora: más, igual o menos que hace un año?**

- A. Más
- B. Igual
- C. Menos
- D. No sabe / no contesta

Análisis general

Respuesta	Porcentaje
Más	19,5%
Igual	71,4%
Menos	2,0%
No sabe	7,1%



Progresión de la audiencia