

ESTUDIO DE AUDIENCIA
"Radio RTV Ceuta"

FICHA TÉCNICA

Empresa que realiza el estudio	Información Técnica y Científica SL (Infortécnica)
Muestra	520 personas.
Margen de error de la muestra	Trabajando a un nivel de confianza del 95,5% (dos sigma), el margen de error es inferior al 5% para el conjunto de la muestra.
Universo	Población mayor de 15 años de Ceuta.
Tipo de entrevista	Telefónica, aleatoria y de distribución proporcional a la extensión de la población, obteniendo una muestra proporcional y significativa de cada grupo de sexo y edad.
Fecha del sondeo	Enero de 2009
Datos de Infortécnica	C/ Lepanto 422 08025 Barcelona Tel: 934334243 Fax: 934351627 Más información en: Http://www.infortecnica.com

Puede verificar la autenticidad de los datos del estudio consultando la web www.audiencia.org o contactando con Infortécnica.

“RADIO RTV CEUTA”, alcanza un 15 por ciento de share

“Radio RTV Ceuta” es conocida por cerca del 70 por ciento de la población de Ceuta; es decir, por la gran mayoría de los habituales de la radio. Un 33 por ciento de la población la sigue de forma habitual, más de 25.000 radioyentes (31.000 durante el último mes), dedicando a la emisora una media próxima a una hora. Cerca de 20.000 personas la siguen diariamente.

El conjunto de la población ha dedicado a la emisora una media de 16 minutos cada día, obteniendo una cuota (share) del 15 por ciento. El GRP’s es próximo a 7.600 radioyentes.

Todos los grupos de sexo y edad muestran interés sobre el conjunto de la programación.

Análisis cuantitativo de la audiencia de la emisora por áreas

Datos obtenidos en cada área

- Grado de conocimiento de la población respecto al nombre de la emisora.
- Calidad de recepción.
- Frecuencia de seguimiento general de la emisora.
- Frecuencia de seguimiento en el último mes.
- Número de personas que siguen la emisora habitualmente.
- Número de personas que han seguido la emisora en el último mes.
- Tiempo medio de dedicación a la emisora.
- Tiempo medio de dedicación en el último mes.
- SHARE, GRP y total de horas de audiencia diaria (datos generales).
- SHARE, GRP y total de horas de audiencia diaria (datos del último mes).



Áreas de realización del estudio

Área de Ceuta

Análisis cuantitativo

Última actualización	Enero de 2009
Población de los municipios de la muestra	76.603
Municipios	Ceuta

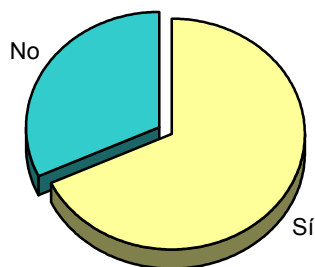
INFORTÉCNICA

REF:son-radiortvceuta01/e09

Muestra: población mayor de 15 años de: Área de Ceuta

Pregunta - ¿Conoce la emisora "Radio RTV Ceuta"?

Respuesta	Porcentaje
Sí	68,0%
No	32,0%

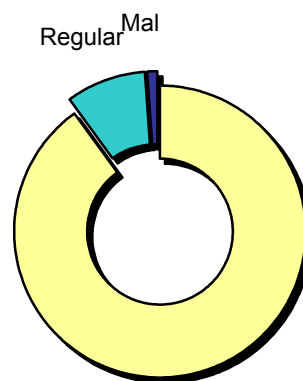


Grado de conocimiento de la población respecto al nombre de la emisora

Muestra: población de: Área de Ceuta que conoce la emisora

Pregunta - En cuanto a la recepción de la señal "Radio RTV Ceuta" ¿se recibe bien, regular o mal?

Respuesta	Porcentaje
Bien	89,9%
Regular	9,0%
Mal	1,1%



Bien
Calidad de recepción

INFORTÉCNICA

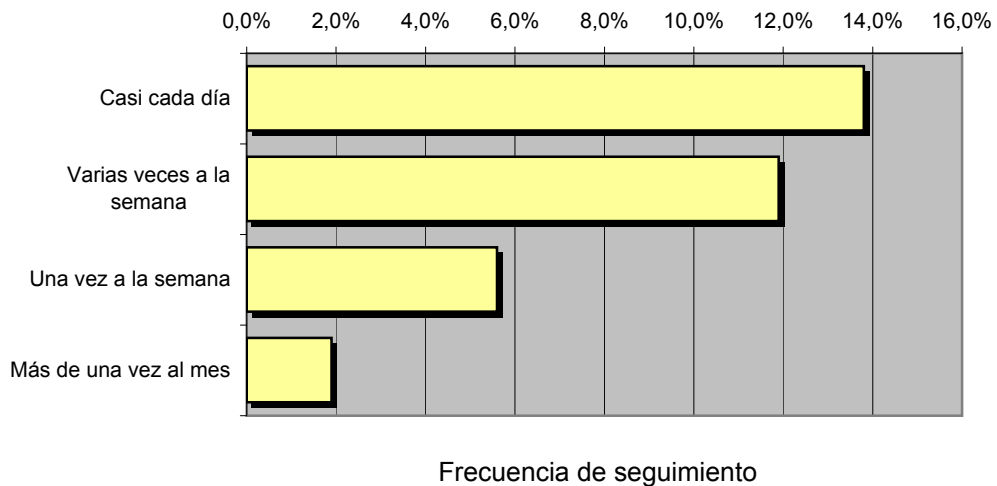
REF:son-radiortvceuta01/e09

Muestra: población mayor de 15 años de: Área de Ceuta

Pregunta - ¿Con qué frecuencia sigue la emisora?

Respuesta	Porcentaje	Personas
Casi cada día	13,8%	10.571
Varias veces a la semana	11,9%	9.116
Una vez a la semana	5,6%	4.290
Más de una vez al mes	1,9%	1.455

Esta emisora es seguida habitualmente por **25.432** personas del área indicada



Tiempo medio de dedicación diaria a la emisora

min / día	desviación	SHARE	GRPs	Horas de audiencia diaria
15,8	36,7	15,0%	7.588	20.119,8

min / día: media de minutos diarios que dedica la población del área específica a la emisora

Desviación estándar sobre la media: muestra la dispersión de valores sobre la media.

SHARE: cuota de audiencia, expresada en porcentaje, respecto al resto de emisoras.

GRPs: cuota de audiencia, expresada en número de personas, respecto al resto de emisoras.

Horas de audiencia diaria: total de horas de seguimiento que dedica el conjunto de la población.

INFORTÉCNICA

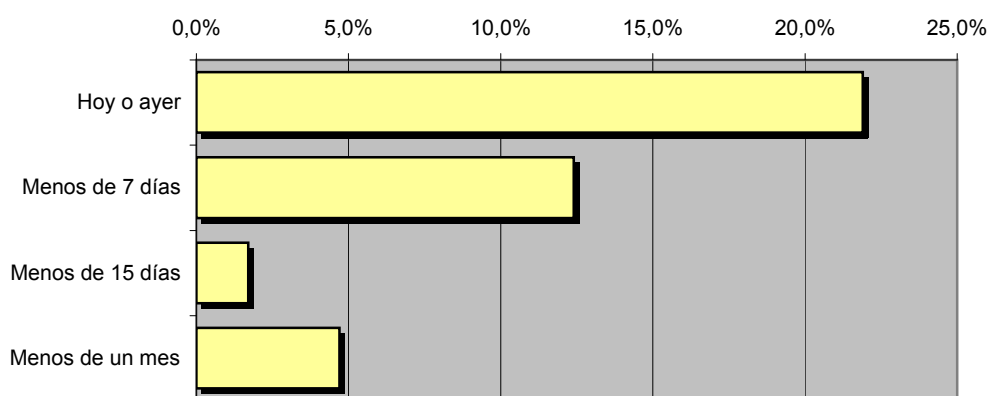
REF:son-radiortvceuta01/e09

Muestra: población mayor de 15 años de: Área de Ceuta

Pregunta - ¿Aproximadamente, cuándo fue la última vez que escuchó "Radio RTV Ceuta"?

Respuesta	Porcentaje	Personas
Hoy o ayer	21,9%	16.776
Menos de 7 días	12,4%	9.499
Menos de 15 días	1,7%	1.302
Menos de un mes	4,7%	3.600

Esta emisora es seguida por **31.177** personas durante el último mes



Frecuencia de seguimiento en el último mes

Tiempo medio de dedicación diaria a la emisora durante el último mes

Datos del último mes	
min / día	desviación
15,3	30,5

Datos del último mes		
SHARE	GRPs	Horas de audiencia diaria
14,6%	7.367	19.533,8

min / día: media de minutos diarios que dedica la población del área específica a la emisora

Desviación estándar sobre la media: muestra la dispersión de valores sobre la media.

SHARE: cuota de audiencia, expresada en porcentaje, respecto al resto de emisoras.

GRPs: cuota de audiencia, expresada en número de personas, respecto al resto de emisoras.

Horas de audiencia diaria: total de horas de seguimiento que dedica el conjunto de la población.

Análisis por grupos de sexo y edad

Los datos que se presentan a continuación están basados en el conjunto de la muestra y no son proporcionales a la población de cada área.

Datos obtenidos:

- Conocimiento del nombre de la emisora por sexos y edades.
- Frecuencia de seguimiento por sexos y edades.
- Tiempo de dedicación diario por sexos y edades.
- Tiempo de dedicación diario de sus oyentes por sexos y edades.

INFORTÉCNICA

REF:son-radiortvceuta01/e09

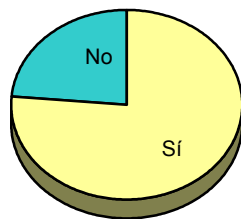
Muestra: población mayor de 15 años de toda el área de la muestra.

Pregunta - ¿Conoce la emisora "Radio RTV Ceuta"?

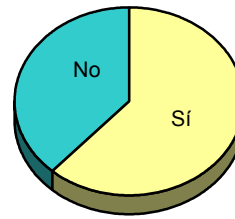
Análisis comparativo por grupos de sexo

Resp / Grupo	Hombres	Mujeres
Sí	76,3%	61,8%
No	23,7%	38,2%

Hombres

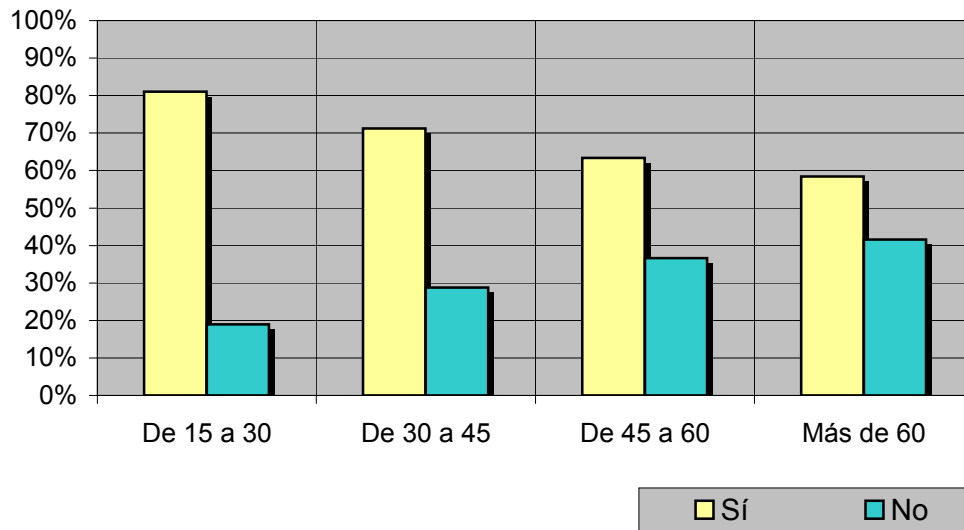


Mujeres



Análisis comparativo por grupos de edad

Resp \ Grupo	De 15 a 30	De 30 a 45	De 45 a 60	Más de 60
Sí	81,0%	71,2%	63,4%	58,4%
No	19,0%	28,8%	36,6%	41,6%



INFORTÉCNICA

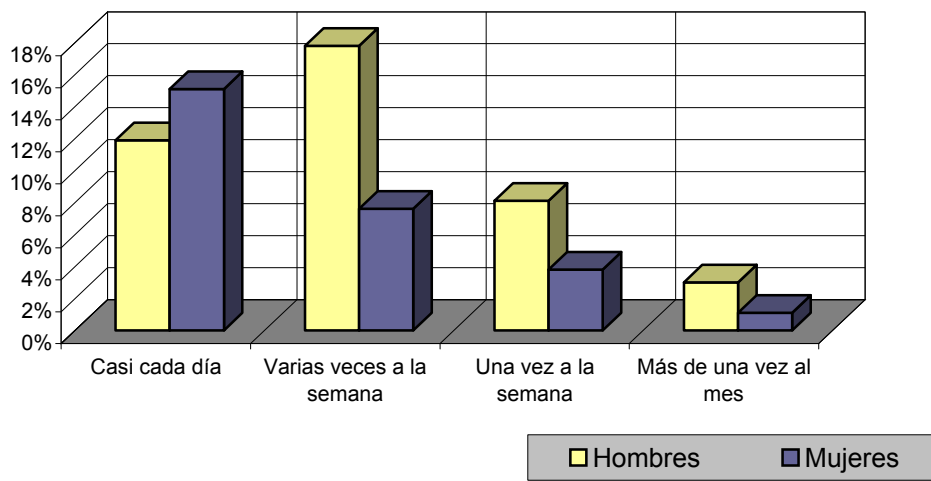
REF:son-radiortvceuta01/e09

Muestra: población mayor de 15 años de toda el área de la muestra.

Pregunta - ¿Con qué frecuencia sigue la emisora?

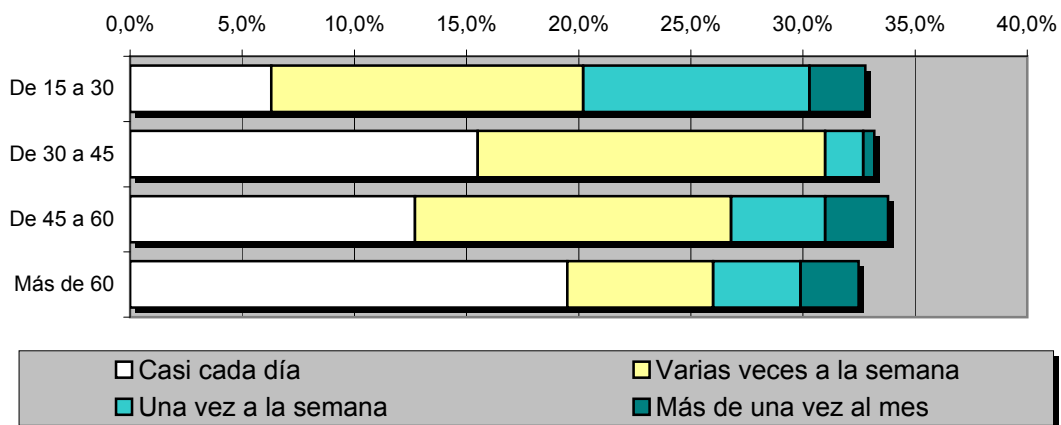
Análisis por grupos de sexo

Respuesta	Hombres	Mujeres
Casi cada día	11,9%	15,1%
Varias veces a la semana	17,8%	7,6%
Una vez a la semana	8,1%	3,8%
Más de una vez al mes	3,0%	1,1%



Análisis comparativo por grupos de edad

Resp \ Grupo	De 15 a 30	De 30 a 45	De 45 a 60	Más de 60
Casi cada día	6,3%	15,5%	12,7%	19,5%
Varias veces a la semana	13,9%	15,5%	14,1%	6,5%
Una vez a la semana	10,1%	1,7%	4,2%	3,9%
Más de una vez al mes	2,5%	0,5%	2,8%	2,6%



INFORTÉCNICA

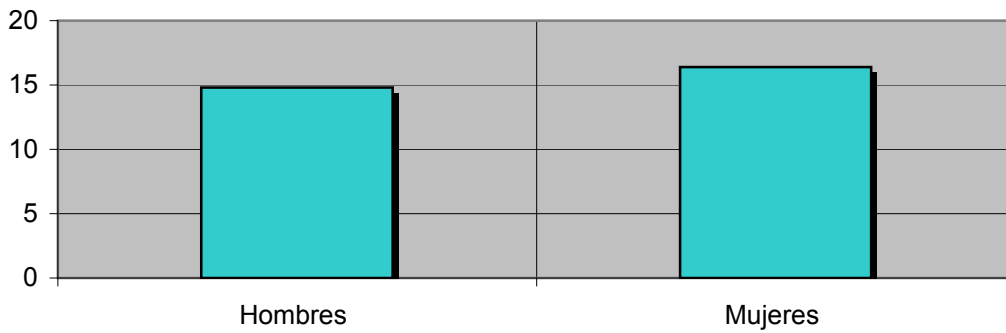
REF:son-radiortvceuta01/e09

Muestra: población mayor de 15 años de toda el área de la muestra.

Tiempo medio de dedicación diaria a la emisora (minutos / día)

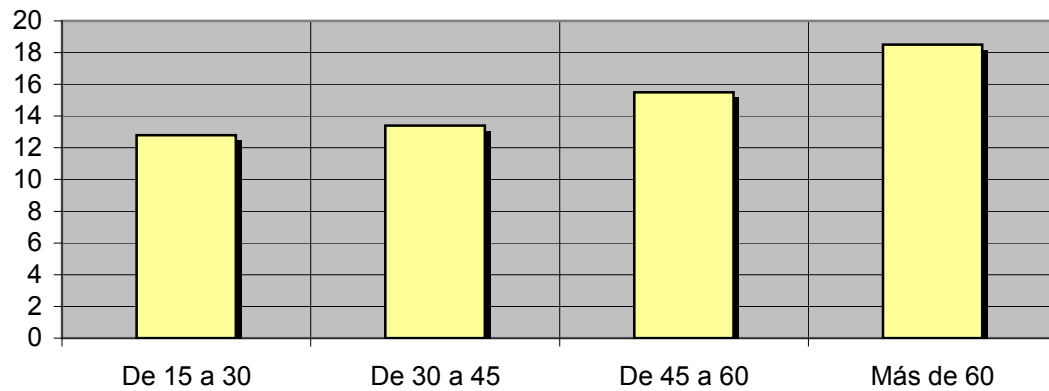
Análisis por sexos:

Hombres	Mujeres
14,8	16,4



Análisis por grupos de edad:

De 15 a 30	De 30 a 45	De 45 a 60	Más de 60
12,8	13,4	15,5	18,5



INFORTÉCNICA

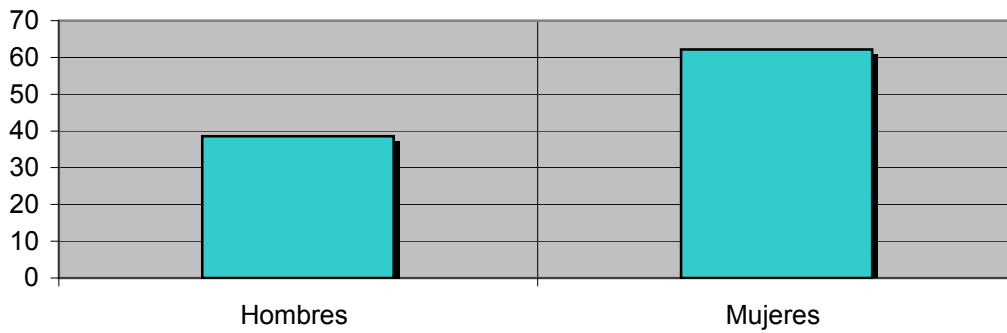
REF:son-radiortvceuta01/e09

Muestra: Población oyente de la emisora.

Tiempo medio de dedicación diaria a la emisora (minutos / día)

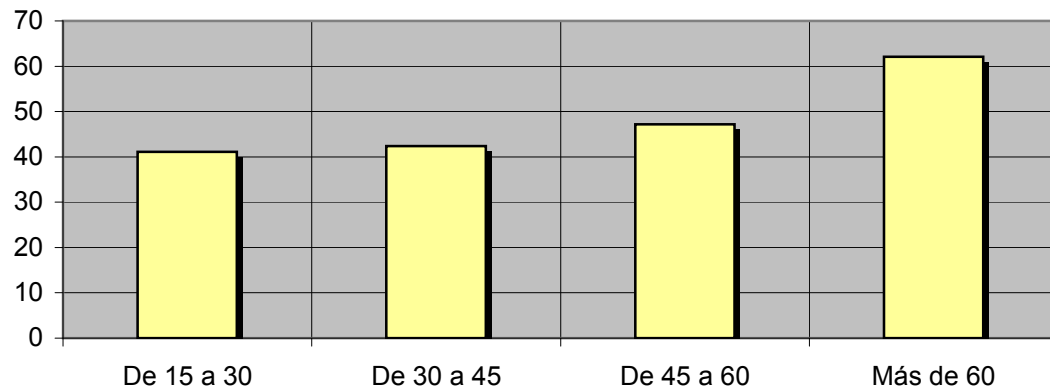
Análisis de sus seguidores por sexos:

Hombres	Mujeres
38,6	62,2



Análisis de sus seguidores por grupos de edad:

De 15 a 30	De 30 a 45	De 45 a 60	Más de 60
41,1	42,4	47,2	62,1



Análisis sobre los oyentes habituales de la emisora

Se consideran habituales los que dedican una media de más de un minuto al día a la emisora.

Datos obtenidos:

- Distribución de la audiencia durante el día
- Distribución de la audiencia durante la semana
- Progresión de la audiencia

INFORTÉCNICA

REF:son-radiortvceuta01/e09

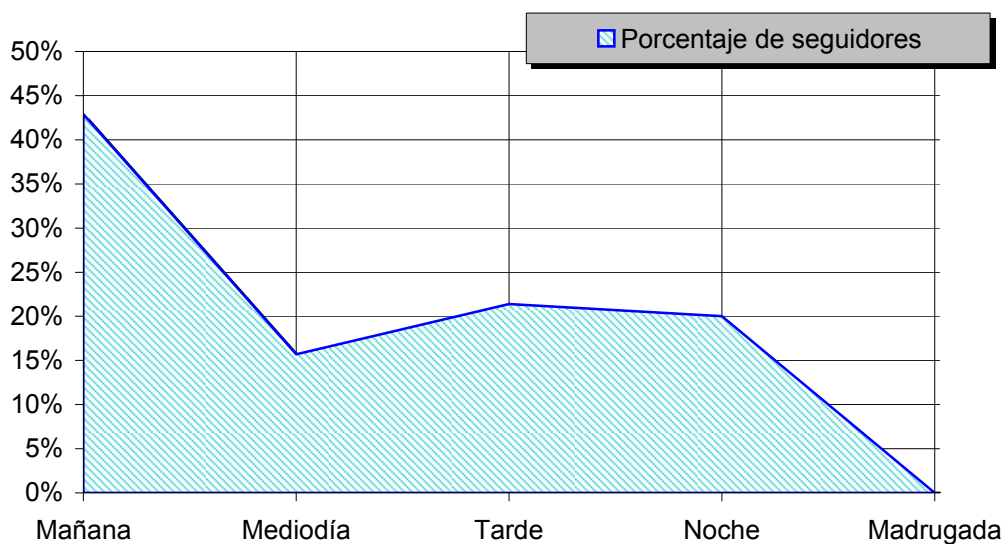
Muestra: Población habitual de la emisora.

Pregunta - ¿A qué horas escucha habitualmente "Radio RTV Ceuta"?

- A. Mañana (6h - 12h)
- B. Mediodía (12h - 16h)
- C. Tarde (16h - 20h)
- D. Noche (20h - 1h)
- E. Madrugada (1h - 6h)

Análisis general

Respuesta	Porcentaje de seguidores
Mañana	42,9%
Mediodía	15,7%
Tarde	21,4%
Noche	20,0%
Madrugada	<1%



Distribución de la audiencia durante el día

Los resultados obtenidos son un reflejo del horario más común de sintonización de la emisora. Lo que no significa que no la sigan fuera del horario más habitual.

INFORTÉCNICA

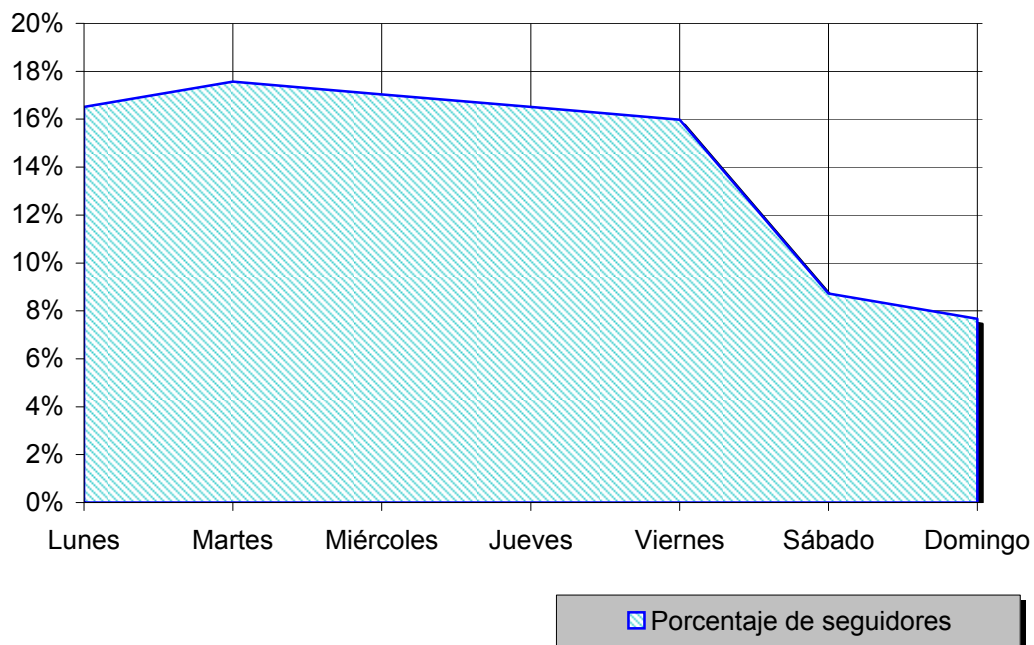
REF:son-radiortvceuta01/e09

Muestra: Población habitual de la emisora.

Pregunta - ¿Qué días de la semana suele escuchar "Radio RTV Ceuta"?

Análisis general

Respuesta	Porcentaje de seguidores
Lunes	16,5%
Martes	17,6%
Miércoles	17,0%
Jueves	16,5%
Viernes	16,0%
Sábado	8,7%
Domingo	7,7%



Distribución de la audiencia durante los días de la semana

INFORTÉCNICA

REF:son-radiortvceuta01/e09

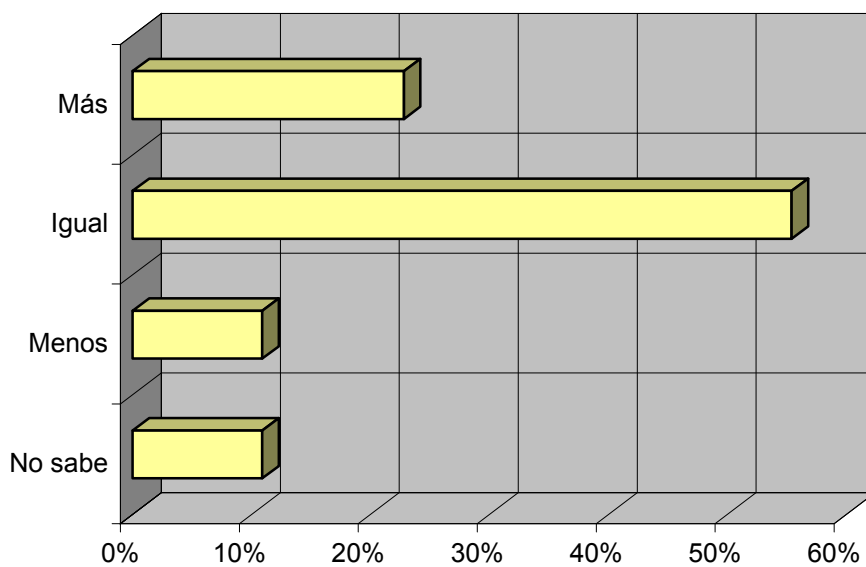
Muestra: Población que conoce la emisora.

Pregunta - ¿Sigue la emisora: más, igual o menos que hace un año?

- A. Más
- B. Igual
- C. Menos
- D. No sabe / no contesta

Análisis general

Respuesta	Porcentaje
Más	22,8%
Igual	55,4%
Menos	10,9%
No sabe	10,9%



Progresión de la audiencia