

ESTUDIO DE AUDIENCIA

"Fiesta FM"

FICHA TÉCNICA

Empresa que realiza el estudio	Información Técnica y Científica SL (Infortécnica)
Muestra	507 personas.
Margen de error de la muestra	Trabajando a un nivel de confianza del 95,5% (dos sigma), el margen de error es inferior al 5% para el conjunto de la muestra.
Universo	Población mayor de 15 años de Madrid.
Tipo de entrevista	Telefónica, aleatoria y de distribución proporcional a la extensión de la población, obteniendo una muestra proporcional y significativa de cada grupo de sexo y edad.
Fecha del sondeo	Enero de 2009
Datos de Infortécnica	C/ Lepanto 422 08025 Barcelona Tel: 934334243 Fax: 934351627 Más información en: Http://www.infortecnica.com

Puede verificar la autenticidad de los datos del estudio consultando la web www.audiencia.org o contactando con Infortécnica.

“RADIO FIESTA FM”, la escuchan cerca de 375.000 radioyentes en la Comunidad de Madrid

“Radio Fiesta FM” es conocida por casi el 19 por ciento de la población de Madrid. De este porcentaje más de la mitad la escuchan de forma habitual, cerca de 375.000 radioyentes; dedicando a “Radio Fiesta” una media de tiempo de más de media hora al día.

Sobre el conjunto de la población, el tiempo medio de audiencia es de más de tres minutos, obteniendo una cuota (share) superior al tres por ciento de la radio en el conjunto de la Comunidad de Madrid, sin contar con la audiencia aleatoria de quienes no conocen la marca. El GRP’s es superior a 75.000 radioyentes.

Salvo los más mayores, que todavía desconocen su existencia, todos los grupos de sexo y edad muestran interés por la programación de “Radio Fiesta FM”, sobretodo entre la creciente población latina, cuyos índices de audiencia son muy elevados próximos al 10 por ciento.

A medida que aumente el grado de conocimiento de la emisora, es evidente que “Radio Fiesta FM” incrementará mucho más sus cuotas, dado el alto seguimiento observado entre quienes ya conocen la marca.

Análisis cuantitativo de la audiencia de la emisora por áreas

Datos obtenidos en cada área

- Grado de conocimiento de la población respecto al nombre de la emisora.
- Calidad de recepción.
- Frecuencia de seguimiento general de la emisora.
- Frecuencia de seguimiento en el último mes.
- Número de personas que siguen la emisora habitualmente.
- Número de personas que han seguido la emisora en el último mes.
- Tiempo medio de dedicación a la emisora.
- Tiempo medio de dedicación en el último mes.
- SHARE, GRP y total de horas de audiencia diaria (datos generales).
- SHARE, GRP y total de horas de audiencia diaria (datos del último mes).



Áreas de realización del estudio

Nacionalidad española y residente

Análisis cuantitativo

Última actualización	Enero de 2009
Población de los municipios de la muestra	3.753.491
Municipios	Madrid Parla Fuenlabrada Leganés Valdemoro Pinto Getafe Coslada San Fernando de Henares Torrejón de Ardoz

INFORTÉCNICA

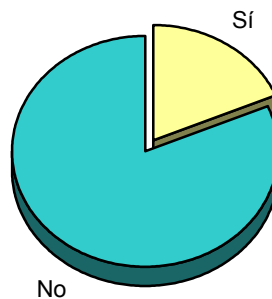
REF:son-fiestafm/e09

Muestra: población mayor de 15 años de: Nacionalidad española y residente

Pregunta - ¿Conoce la emisora "Fiesta FM"?

Respuesta	Porcentaje
Sí	18,6%
No	81,4%

El porcentaje de conocimiento en población de origen latinoamericano asciende al 35 %

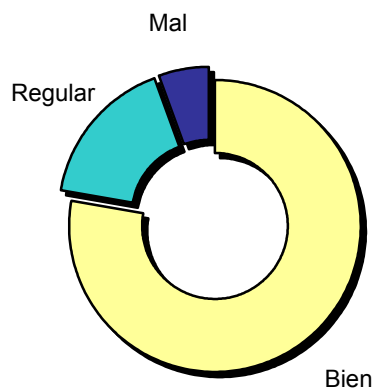


Grado de conocimiento de la población respecto al nombre de la emisora

Muestra: población que conoce la emisora

Pregunta - En cuanto a la recepción de la señal "Fiesta FM" ¿se recibe bien, regular o mal?

Respuesta	Porcentaje
Bien	77,8%
Regular	16,7%
Mal	5,6%



Calidad de recepción

INFORTÉCNICA

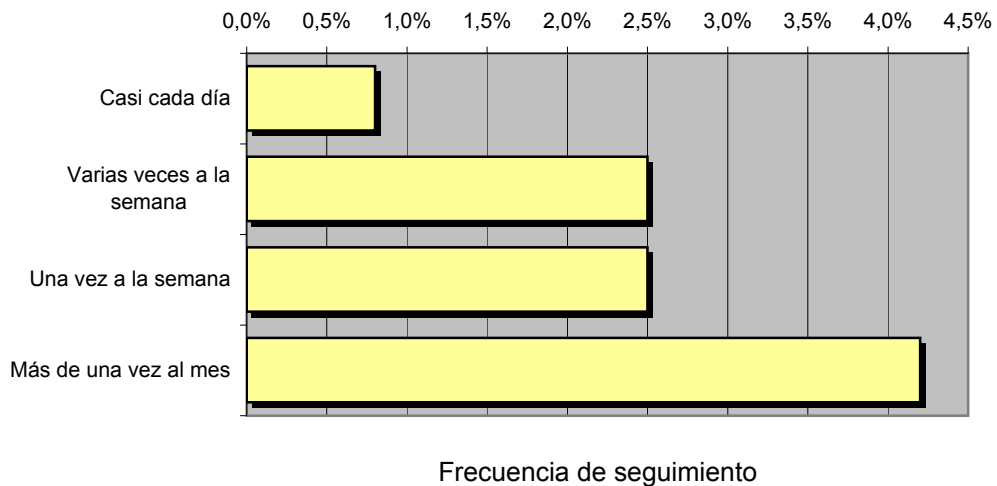
REF:son-fiestafm/e09

Muestra: población mayor de 15 años de: Nacionalidad española y residente

Pregunta - ¿Con qué frecuencia sigue la emisora?

Respuesta	Porcentaje	Personas
Casi cada día	0,8%	30.028
Varias veces a la semana	2,5%	93.837
Una vez a la semana	2,5%	93.837
Más de una vez al mes	4,2%	157.647

Esta emisora es seguida habitualmente por **375.349** personas del área indicada



Tiempo medio de dedicación diaria a la emisora

min / día	desviación	SHARE	GRPs	Horas de audiencia diaria
3,0	14,1	2,0%	49.546	187.674,6

min / día: media de minutos diarios que dedica la población del área específica a la emisora

Desviación estándar sobre la media: muestra la dispersión de valores sobre la media.

SHARE: cuota de audiencia, expresada en porcentaje, respecto al resto de emisoras.

GRPs: cuota de audiencia, expresada en número de personas, respecto al resto de emisoras.

Horas de audiencia diaria: total de horas de seguimiento que dedica el conjunto de la población.

El SHARE entre la población latina es del 12,3%

INFORTÉCNICA

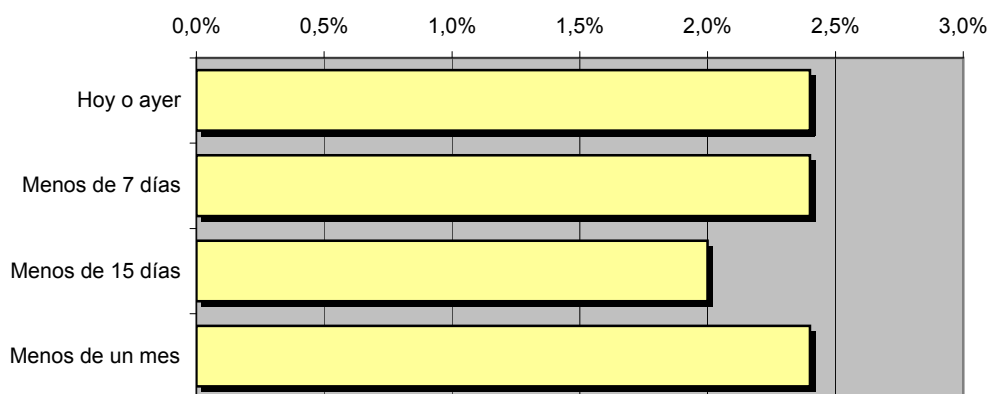
REF:son-fiestafm/e09

Muestra: población mayor de 15 años de: Nacionalidad española y residente

Pregunta - ¿Aproximadamente, cuándo fue la última vez que escuchó "Fiesta FM"?

Respuesta	Porcentaje	Personas
Hoy o ayer	2,4%	90.084
Menos de 7 días	2,4%	90.084
Menos de 15 días	2,0%	75.070
Menos de un mes	2,4%	90.084

Esta emisora es seguida por **345.321** personas durante el último mes



Frecuencia de seguimiento en el último mes

Tiempo medio de dedicación diaria a la emisora durante el último mes

Datos del último mes	
min / día	desviación
3,2	13,1

Datos del último mes		
SHARE	GRPs	Horas de audiencia diaria
3,0%	75.499	200.186,2

min / día: media de minutos diarios que dedica la población del área específica a la emisora

Desviación estándar sobre la media: muestra la dispersión de valores sobre la media.

SHARE: cuota de audiencia, expresada en porcentaje, respecto al resto de emisoras.

GRPs: cuota de audiencia, expresada en número de personas, respecto al resto de emisoras.

Horas de audiencia diaria: total de horas de seguimiento que dedica el conjunto de la población.

Análisis por grupos de sexo y edad

Los datos que se presentan a continuación están basados en el conjunto de la muestra y no son proporcionales a la población de cada área.

Datos obtenidos:

- Conocimiento del nombre de la emisora por sexos y edades.
- Tiempo de dedicación diario por sexos y edades.
- Tiempo de dedicación diario de sus oyentes por sexos y edades.

INFORTÉCNICA

REF:son-fiestafm/e09

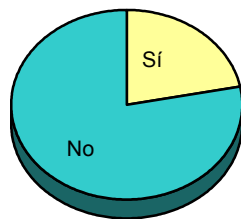
Muestra: población mayor de 15 años de toda el área de la muestra.

Pregunta - ¿Conoce la emisora "Fiesta FM"?

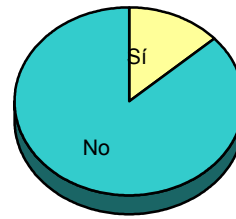
Análisis comparativo por grupos de sexo

Resp / Grupo	Hombres	Mujeres
Sí	22,0%	13,2%
No	78,0%	86,8%

Hombres

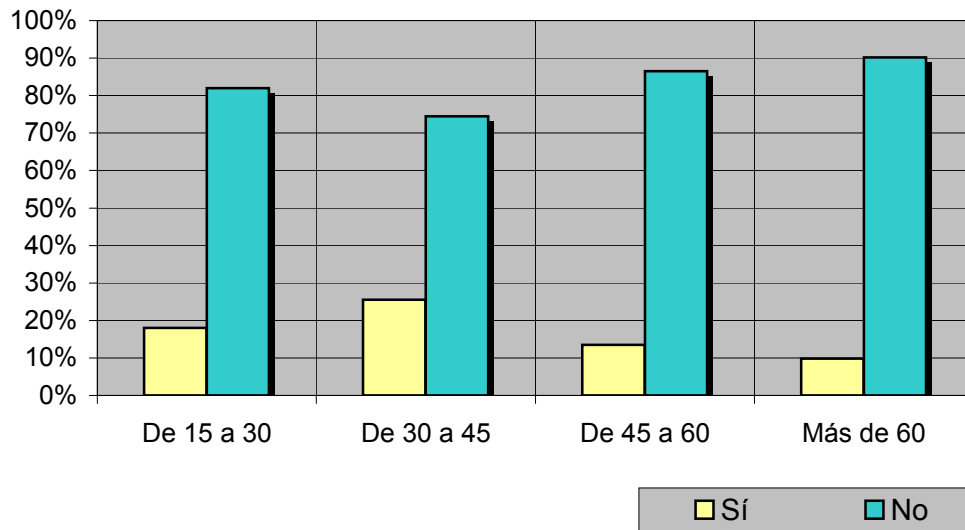


Mujeres



Análisis comparativo por grupos de edad

Resp \ Grupo	De 15 a 30	De 30 a 45	De 45 a 60	Más de 60
Sí	18,0%	25,5%	13,5%	9,8%
No	82,0%	74,5%	86,5%	90,2%



INFORTÉCNICA

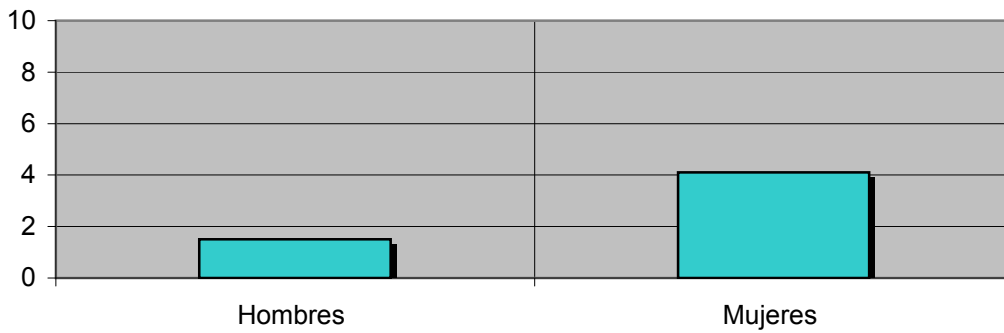
REF:son-fiestafm/e09

Muestra: población mayor de 15 años de toda el área de la muestra.

Tiempo medio de dedicación diaria a la emisora (minutos / día)

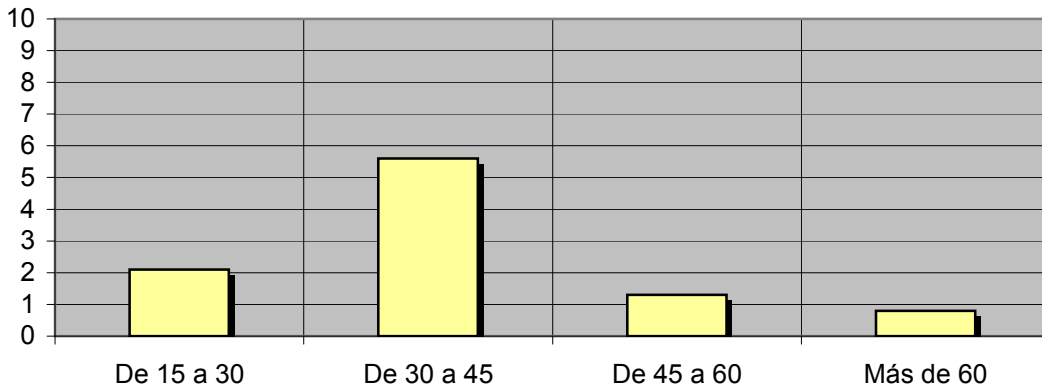
Análisis por sexos:

Hombres	Mujeres
1,5	4,1



Análisis por grupos de edad:

De 15 a 30	De 30 a 45	De 45 a 60	Más de 60
2,1	5,6	1,3	0,8



INFORTÉCNICA

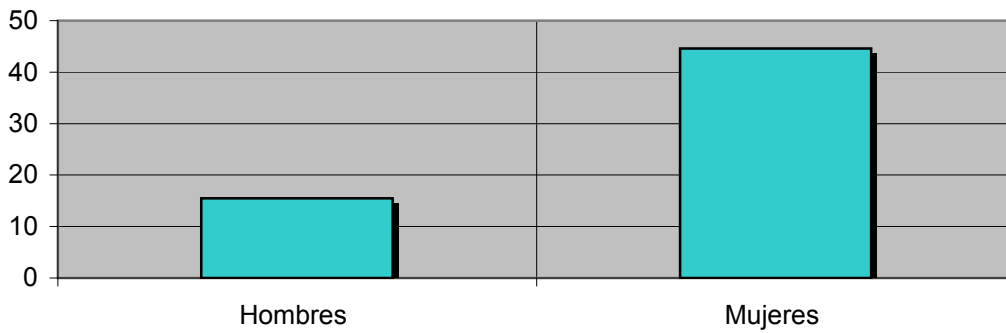
REF:son-fiestafm/e09

Muestra: Población oyente de la emisora.

Tiempo medio de dedicación diaria a la emisora (minutos / día)

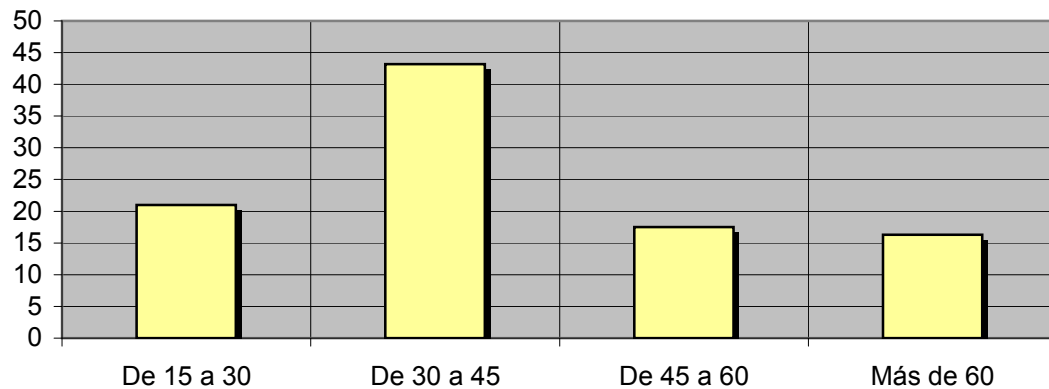
Análisis de sus seguidores por sexos:

Hombres	Mujeres
15,5	44,6



Análisis de sus seguidores por grupos de edad:

De 15 a 30	De 30 a 45	De 45 a 60	Más de 60
21,0	43,2	17,5	16,3



Análisis sobre los oyentes habituales de la emisora

Se consideran habituales los que dedican una media de más de un minuto al día a la emisora.

Datos obtenidos:

- Distribución de la audiencia durante el día
- Distribución de la audiencia durante la semana

INFORTÉCNICA

REF:son-fiestafm/e09

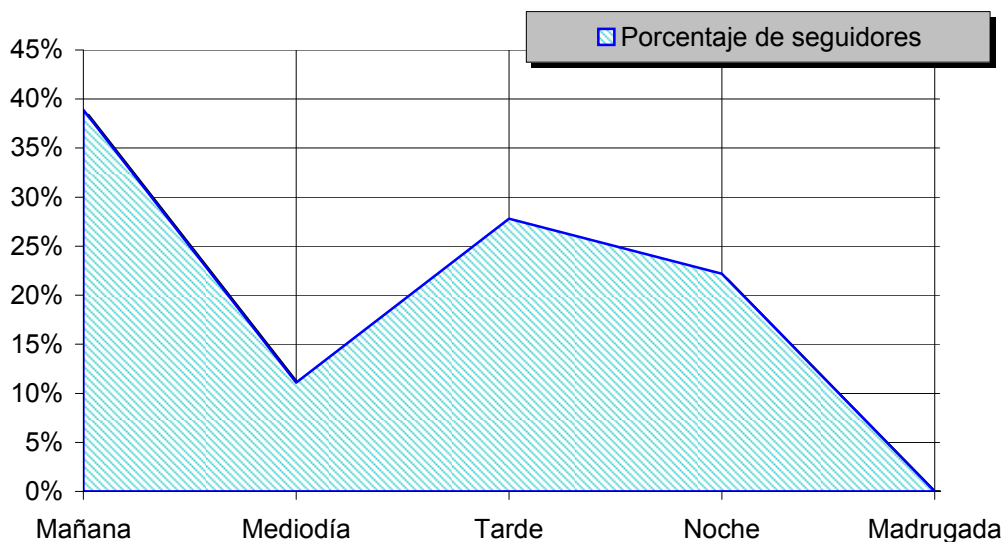
Muestra: Población habitual de la emisora.

Pregunta - ¿A qué horas escucha habitualmente "Fiesta FM"?

- A. Mañana (6h - 12h)
- B. Mediodía (12h - 16h)
- C. Tarde (16h - 20h)
- D. Noche (20h - 1h)
- E. Madrugada (1h - 6h)

Análisis general

Respuesta	Porcentaje de seguidores
Mañana	38,9%
Mediodía	11,1%
Tarde	27,8%
Noche	22,2%
Madrugada	<1%



Distribución de la audiencia durante el día

Los resultados obtenidos son un reflejo del horario más común de sintonización de la emisora. Lo que no significa que no la sigan fuera del horario más habitual.

INFORTÉCNICA

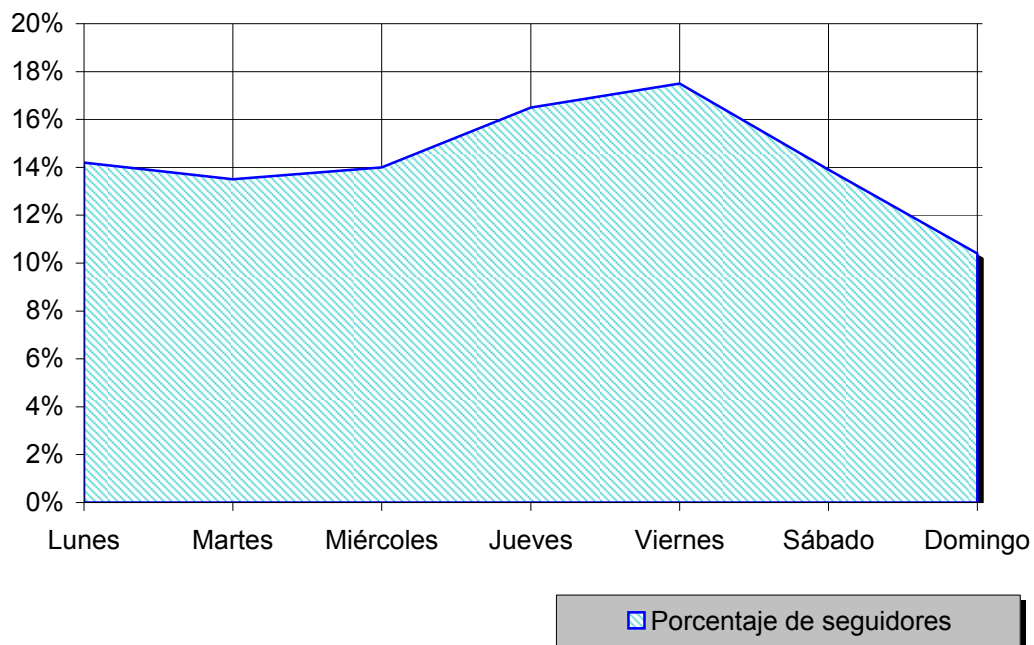
REF:son-fiestafm/e09

Muestra: Población habitual de la emisora.

Pregunta - ¿Qué días de la semana suele escuchar "Fiesta FM"?

Análisis general

Respuesta	Porcentaje de seguidores
Lunes	14,2%
Martes	13,5%
Miércoles	14,0%
Jueves	16,5%
Viernes	17,5%
Sábado	13,9%
Domingo	10,4%



Distribución de la audiencia durante los días de la semana