

ESTUDI D'AUDIÈNCIA

"25 TV"

FITXA TÈCNICA

Empresa que realitza l'estudi	Informació Tècnica i Científica SL (Infortècnica)
Mostra	482 persones
Marge d'error de la mostra	Treballant a un nivell de confiança del 95,5% (dos sigma), el marge d'error es inferior al 5% per el conjunt de la mostra.
Univers	Població major de 15 anys del municipi de Barcelona.
Tipus d'entrevista	Telefònica, aleatòria i de distribució proporcional a l'extensió de la població, obtenint una mostra proporcional i significativa de cada grup de sexe i edat.
Data del sondeig	Octubre de 2008
Horari de les entrevistes	Entre les 18:00 i les 22:00 hores dels dies laborables.
Dades d'Infortècnica	C/ Lepant 422 08025 Barcelona Tel: 934334243 Fax: 934351627 Mes informació a: http://www.infortecnica.com

"CANAL 25 TV ", SEGUIDA DE FORMA HABITUAL PER MES DE 340.000 TELESPECTADORS A BARCELONA, SUPERA EL DOS PER CENT DE SHARE

A l'estudi realitzat al municipi de Barcelona durant el mes d'octubre de 2008, "Canal 25 TV " és una emissora coneguda pel 60 per cent de la població de l'àrea municipal de Barcelona. La tenen pressintonitzada un 53 per cent dels televisors i és seguida de forma habitual pel 21 per cent, 341.000 telespectadors que li dediquen una mitjana de 22 minuts al dia.

Sobre el conjunt de la població, l'emissora obté un temps mitjà de dedicació de 3,7 minuts diaris, amb un share del dos per cent (3,1% durant l'últim mes). El GRP's és superior a 30.000 telespectadors.

Presenta un ampli seguiment per part de tots els grups de sexe i edat, gràcies a la seva programació variada.

Anàlisi quantitatiu de l'emissora per àrees

Dades obtingudes a cada àrea

- Grau de coneixement de la població respecte el nom de l'emissora.
- Percentatge de sintonització.
- Qualitat de recepció.
- Freqüència de seguiment general de l'emissora.
- Freqüència de seguiment durant l'últim mes.
- Nombre de telespectadors que segueixen l'emissora habitualment.
- Nombre de telespectadors que segueixen l'emissora durant l'últim mes.
- Temps de dedicació diària a l'emissora.
- Temps de dedicació durant l'últim mes.
- SHARE, GRP y total d'hores d'audiència diària (dades generals).
- SHARE, GRP y total d'hores d'audiència diària (dades de l'últim mes).



Àrees de realització de l'estudi.

Àrea de Barcelona

Anàlisi quantitatiu

Última actualització	Octubre de 2008
Població dels municipis de la mostra	1.595.110
Municipis	Barcelona

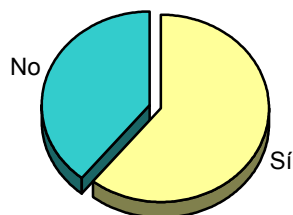
INFORTÉCNICA

REF:son-25TV01/m08

Mostra: població major de 15 anys de: Àrea de Barcelona

Pregunta - Coneix l'emissora "25 TV"?

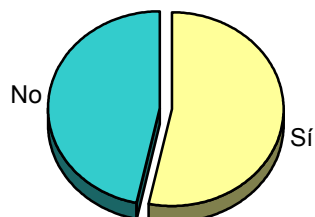
Resposta	Percentatge
Sí	60,8%
No	39,2%



Grau de coneixement de la població respecte el nom de l'emissora

Pregunta - ¿Te sintonizada "25 TV" al su televisor?

Resposta	Percentatge
Sí	52,7%
No	46,3%

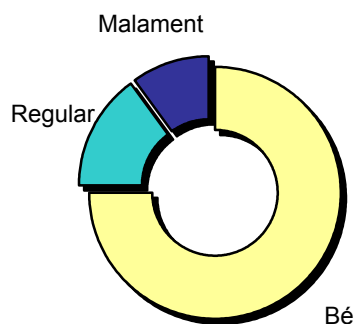


Percentatge de sintonizació

Mostra: població major de: Àrea de Barcelona que coneix l'emissora

Pregunta - En quant a la recepció del senyal "25 TV" es rep bé, regular o malament?

Resposta	Percentatge
Bé	75,0%
Regular	15,0%
Malament	10,0%



Qualitat de recepció

INFORTÉCNICA

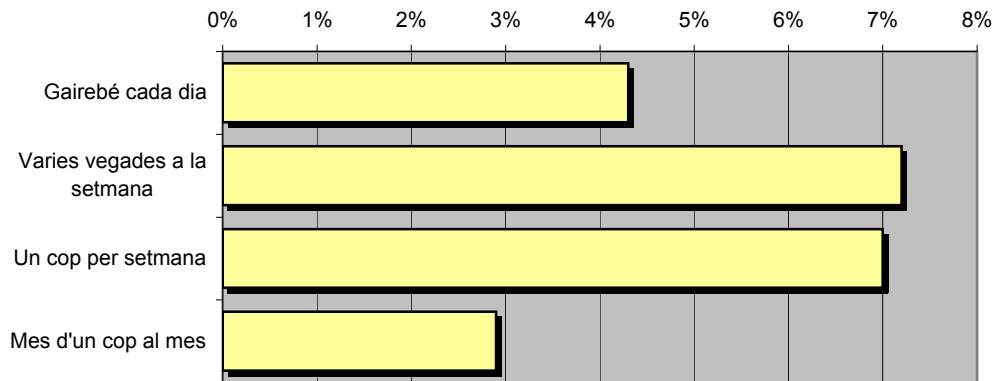
REF:son-25TV01/m08

Muestra: poblaci3n mayor de 15 a5os de: 1rea de Barcelona

Pregunta - Amb quina freqüència segueix aquesta emissora?

Resposta	Percentatge	Persones
Gairebé cada dia	4,3%	68.590
Varies vegades a la setmana	7,2%	114.848
Un cop per setmana	7,0%	111.658
Mes d'un cop al mes	2,9%	46.258

Aquesta emissora es seguida habitualment per **341.354** persones de l'àrea indicada.



Freqüència de seguiment

Mitjana de temps de dedicaci3n diària a l'emissora

min / dia	desviaci3n	SHARE	GRPs	Hores d'audiència diària
3,7	10,0	2,0%	31.902	98.365,1

min / dia: mitjana de minuts diaris que dedica la poblaci3n del àrea en qüestió a l'emissora.

Desviaci3n estàndard sobre la mitjana: mostra la dispersió de valors sobre la mitjana.

SHARE: quota d'audiència, o percentatge respecte la resta d'emissores.

GRPs: quota de audiència, expressada en nombre de persones, respecte la resta d'emissores.

Hores d'audiència diària: total de hores de seguiment que hi dedica el conjunt de la poblaci3n.

INFORTÉCNICA

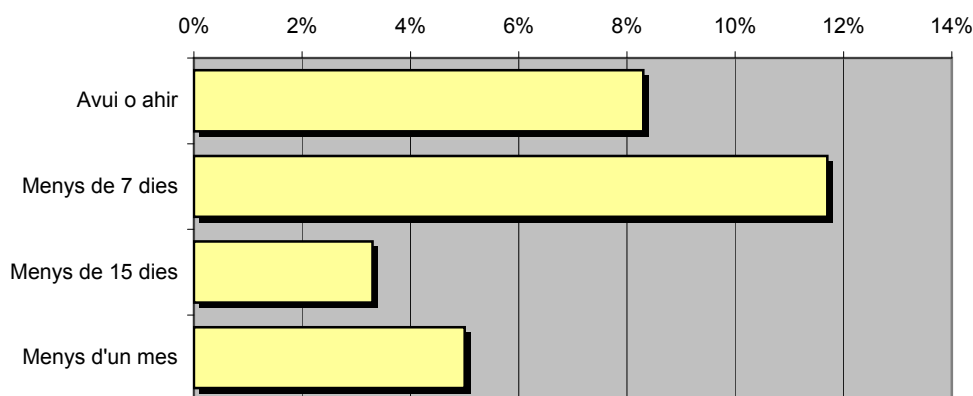
REF:son-25TV01/m08

Mostra: població major de 15 anys de: Àrea de Barcelona

Pregunta - ¿Aproximádament, quan va ser l'últim cop que va veure "25 TV"?

Resposta	Percentatge	Persones
Avui o ahir	8,3%	132.394
Menys de 7 dies	11,7%	186.628
Menys de 15 dies	3,3%	52.639
Menys d'un mes	5,0%	79.756

Aquesta emissora ha estat seguida per **451.416** persones durant l'últim mes.



Freqüència de seguiment del mitjà en l'últim mes

Mitjana de temps de dedicació diària a l'emissora durant l'últim mes

Dades de l'últim mes	
min / dia	desviació
6,2	16,1

Dades de l'últim mes		
SHARE	GRPs	Hores d'audiència diària
3,1%	49.448	164.828,0

min / dia: mitjana de minuts diaris que dedica la població del àrea en qüestió a l'emissora.

Desviació estàndard sobre la mitjana: mostra la dispersió de valors sobre la mitjana.

SHARE: quota d'audiència, o percentatge respecte la resta d'emissores.

GRPs: quota de audiència, expressada en nombre de persones, respecte la resta d'emissores.

Hores d'audiència diària: total de hores de seguiment que hi dedica el conjunt de la població.

Anàlisi per grups de sexe i d'edat

Les dades que es presenten a continuació estan basades en el conjunt de la mostra que s'ha realitzat. Així doncs, no són proporcionals a la població de cada àrea.

Dades obtingudes:

- Coneixement del nom de l'emissora per sexes i edats.
- Temps de dedicació diari per sexes i edats.
- Temps de dedicació diari dels seus oients per sexes i edats.

INFORTÉCNICA

REF:son-25TV01/m08

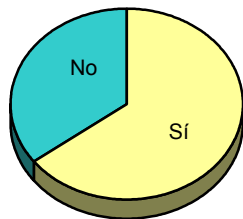
Mostra: població major de 15 anys de tota l'àrea de la mostra.

Pregunta - ¿Coneix l'emissora de TV local "25 TV"?

Anàlisi comparatiu per sexes

Resp / Grup	Homes	Dones
Sí	64,7%	57,5%
No	35,3%	42,5%

Homes

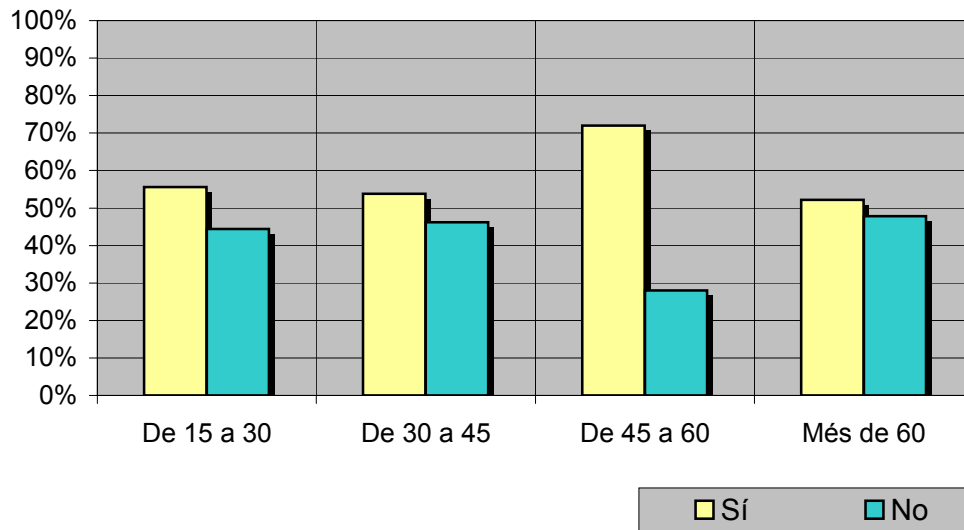


Dones



Anàlisi comparatiu per grups d'edat

Resp / Grup	De 15 a 30	De 30 a 45	De 45 a 60	Més de 60
Sí	55,6%	53,8%	72,0%	52,2%
No	44,4%	46,2%	28,0%	47,8%



INFORTÉCNICA

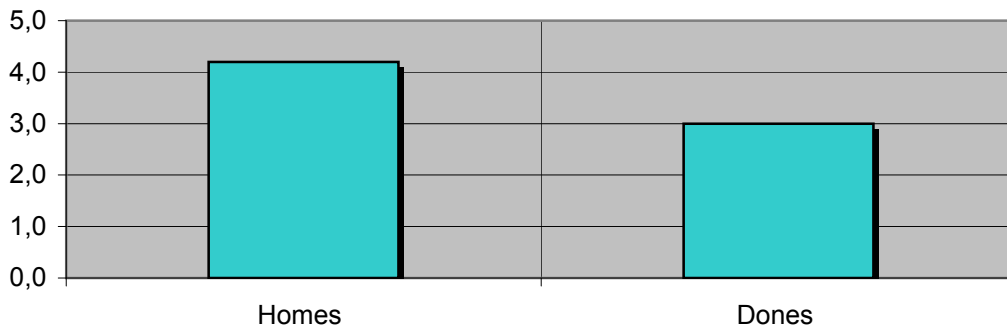
REF:son-25TV01/m08

Mostra: població major de 15 anys de tota l'àrea de la mostra.

Mitjana de temps de dedicació diària a l'emissora

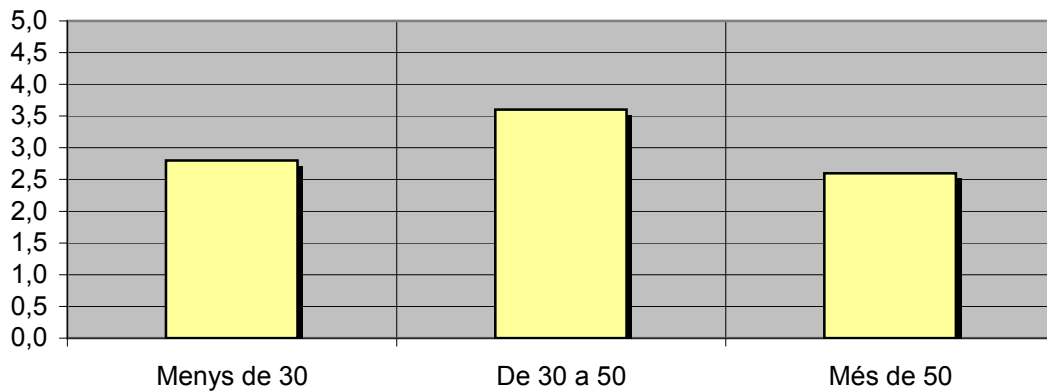
Anàlisi per sexes

Homes	Dones
4,2	3,0



Anàlisi comparatiu per grups d'edat

Menys de 30	De 30 a 50	Més de 50
2,8	3,6	2,6



INFORTÉCNICA

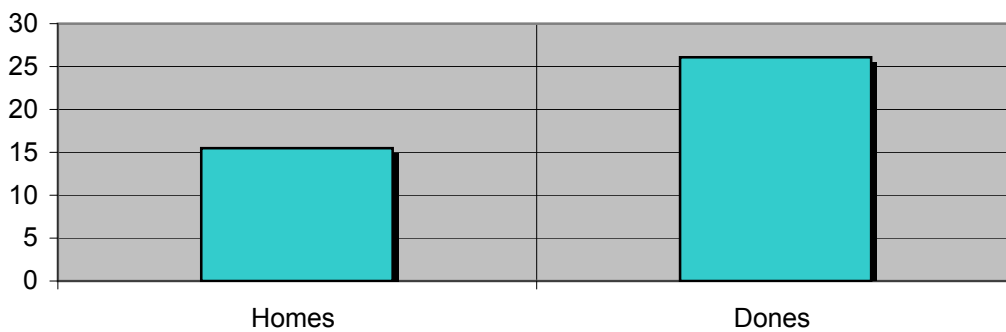
REF:son-25TV01/m08

Mostra: població oient de l'emissora.

Mitjana de temps de dedicació diària a l'emissora

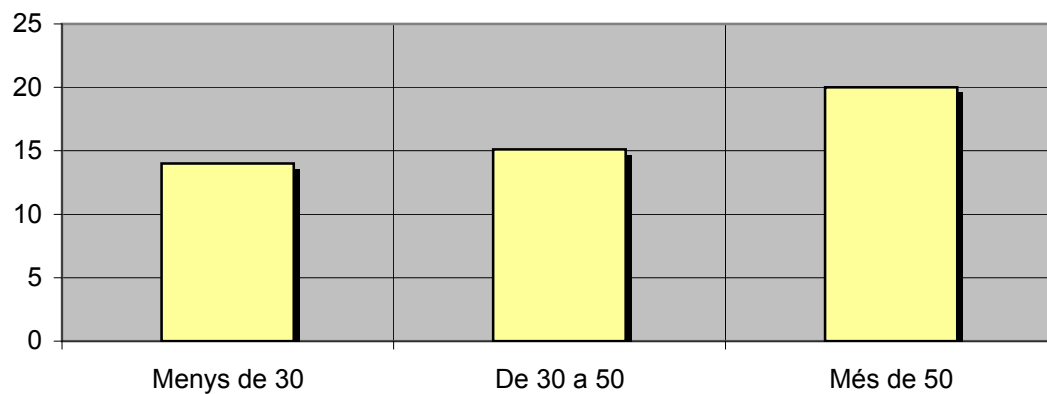
Anàlisi dels seus oients per sexes:

Homes	Dones
15,5	26,1



Anàlisi dels seus oients per grups d'edat:

Menys de 30	De 30 a 50	Més de 50
14,0	15,1	20,0



Anàlisi dels seguidors habituals de l'emissora

Es consideren seguidors habituals els qui dediquen una mitjana de més d'un minut al dia a l'emissora.

Dades obtingudes:

- Distribució de l'audiència durant el dia.
- Distribució de l'audiència durant la setmana.

INFORTÉCNICA

REF:son-25TV01/m08

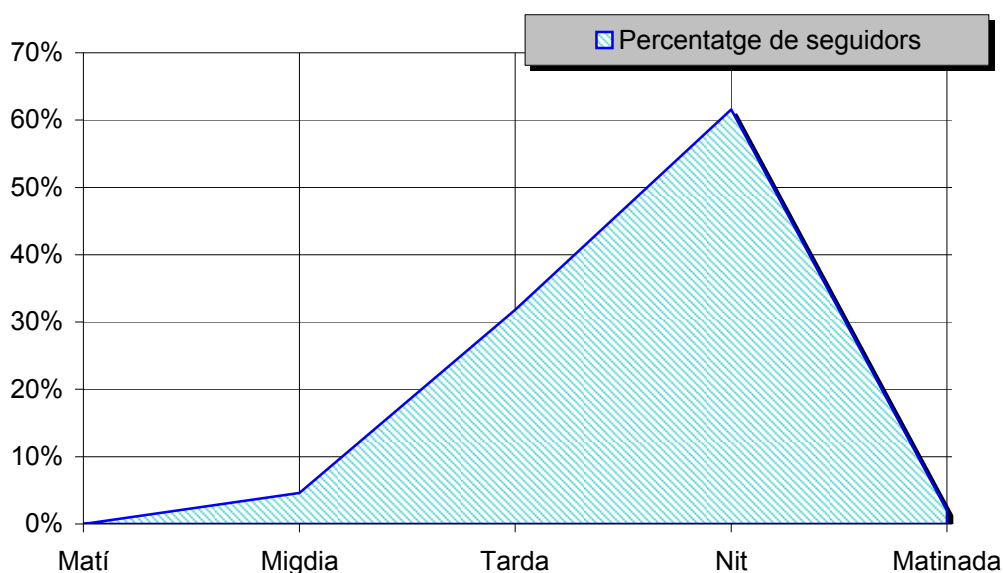
Mostra: població habitual de l'emissora.

Pregunta - A quines hores veu normalment "25 TV"?

Matí (6h - 12h)
Migdia (12h - 16h)
Tarda (16h - 20h)
Nit (20h - 1h)
Matinada (1h - 6h)

Anàlisi general

Resposta	Percentatge de seguidors
Matí	<1%
Migdia	4,6%
Tarda	31,8%
Nit	61,6%
Matinada	2,0%



Distribució de l'audiència durant el dia

Nota

El resultat obtingut és una representació de l'horari més comú de sintonització de l'emissora. Això no vol dir que no hi hagi seguiment fora de l'horari més habitual.

INFORTÉCNICA

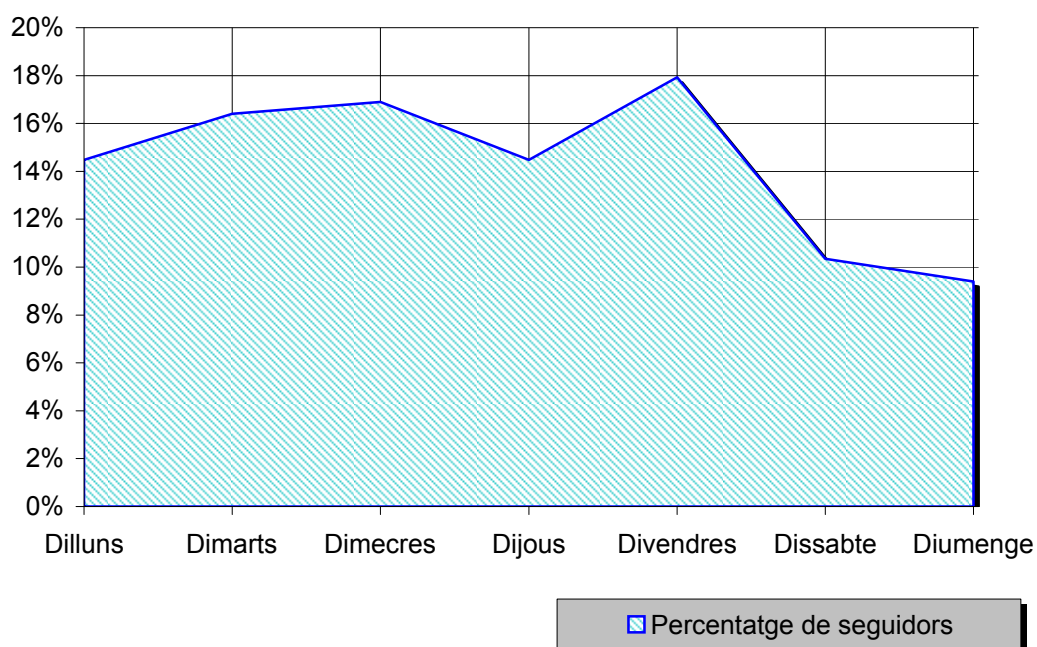
REF:son-25TV01/m08

Mostra: població habitual de l'emissora.

Pregunta - Normalment, quins dies de la setmana veu "25 TV"?

Anàlisi general

Resposta	Percentatge de seguidors
Dilluns	14,5%
Dimarts	16,4%
Dimecres	16,9%
Dijous	14,5%
Divendres	17,9%
Dissabte	10,3%
Diumenge	9,4%



Distribució de l'audiència durant els dies de la setmana