

ESTUDIO DE AUDIENCIA

"La Bomba FM"

FICHA TÉCNICA

Empresa que realiza el estudio	Información Técnica y Científica SL (Infortécnica)
Muestra	486 personas.
Margen de error de la muestra	Trabajando a un nivel de confianza del 95,5% (dos sigma), el margen de error es inferior al 5% para el conjunto de la muestra.
Universo	Población mayor de 15 años de Barcelona y Hospitalet de Llobregat.
Tipo de entrevista	Telefónica, aleatoria y de distribución proporcional a la extensión de la población, obteniendo una muestra proporcional y significativa de cada grupo de sexo y edad.
Fecha del sondeo	Diciembre de 2008
Datos de Infortécnica	C/ Lepanto 422 08025 Barcelona Tel: 934334243 Fax: 934351627 Más información en: Http://www.infortecnica.com

Puede verificar la autenticidad de los datos del estudio consultando la web www.audiencia.org o contactando con Infortécnica.

“LA BOMBA FM”, UNA EMISORA LATINA SEGUIDA POR MAS DE 170.000 RADIOYENTES EN BARCELONA Y L’HOSPITALET

En el último estudio realizado en diciembre de 2008, “La Bomba FM.”, aún siendo una emisora joven, cuya marca es conocida por menos del 10 por ciento de la población, supera ya un uno por ciento de share y es seguida de forma habitual por más de 170.000 radioyentes. Sus seguidores le dedican 30 minutos al día. Entre la población latina, el share es superior al 11 por ciento.

Sobre el conjunto de la población, el tiempo medio de audiencia es superior a 1,2 minutos; sin contar la audiencia aleatoria, que en una emisora latina joven debe triplicar sus cuotas.

La emisora obtiene un GRP’s global, incluyendo la población latina, superior 15.000 radioyentes, 5.000 más que en el anterior estudio. El perfil del público es de ambos sexos, joven y de mediana edad.

A medida que la emisora sea más conocida, “La Bomba FM”, experimentará un fuerte aumento de audiencia, dado el elevado porcentaje de seguimiento observado entre quienes ya la conocen.

Análisis cuantitativo de la audiencia de la emisora por áreas

Datos obtenidos en cada área

- Grado de conocimiento de la población respecto al nombre de la emisora.
- Calidad de recepción.
- Frecuencia de seguimiento general de la emisora.
- Frecuencia de seguimiento en el último mes.
- Número de personas que siguen la emisora habitualmente.
- Número de personas que han seguido la emisora en el último mes.
- Tiempo medio de dedicación a la emisora.
- Tiempo medio de dedicación en el último mes.
- SHARE, GRP y total de horas de audiencia diaria (datos generales).
- SHARE, GRP y total de horas de audiencia diaria (datos del último mes).



Áreas de realización del estudio

Nacionalidad española y extranjera (no latinoamericana)

Análisis cuantitativo

Última actualización	Diciembre de 2008
Población de los municipios de la muestra	1.615.178
Municipios	Barcelona Hospitalet de Llobregat (L')

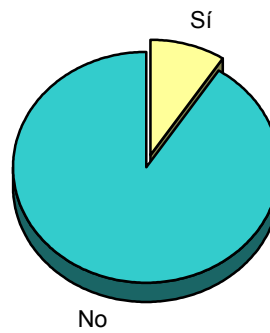
INFORTÉCNICA

REF:son-labombafm01/d08

Muestra: población mayor de 15 años de: Nacionalidad española y extranjera (no latinoamericana)

Pregunta - ¿Conoce la emisora "La Bomba FM"?

Respuesta	Porcentaje
Sí	9,2%
No	90,8%

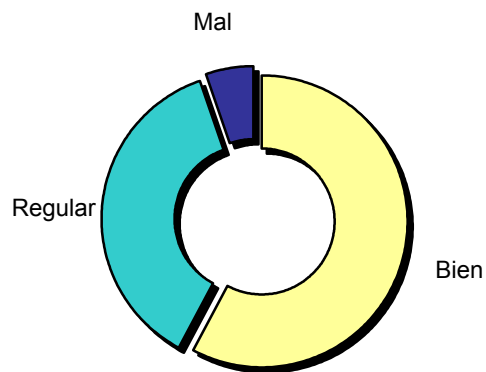


Grado de conocimiento de la población respecto al nombre de la emisora

Muestra: población de: Nacionalidad española y extranjera (no latinoamericana) que conoce la emisora

Pregunta - En cuanto a la recepción de la señal "La Bomba FM" ¿se recibe bien, regular o mal?

Respuesta	Porcentaje
Bien	57,9%
Regular	36,8%
Mal	5,3%



Calidad de recepción

INFORTÉCNICA

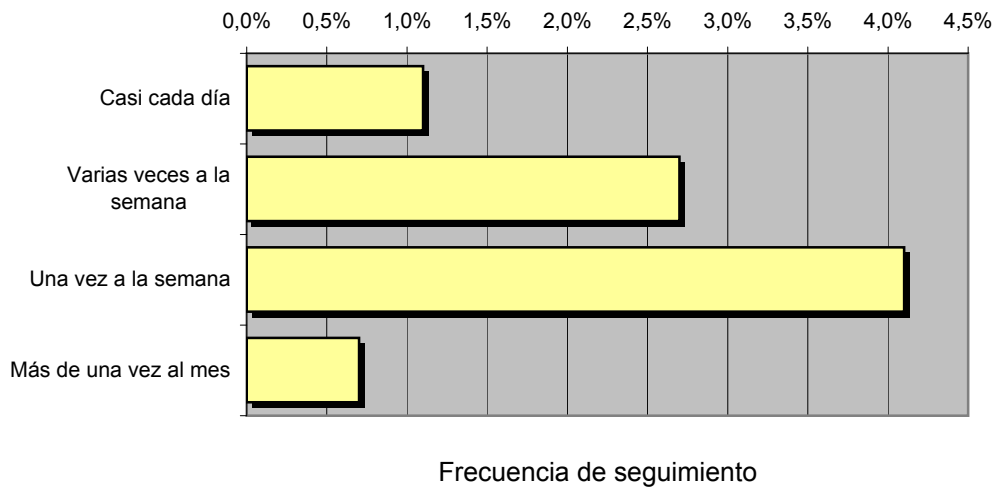
REF:son-labombafm01/d08

Muestra: población mayor de 15 años de: Nacionalidad española y extranjera (no latinoamericana)

Pregunta - ¿Con qué frecuencia sigue la emisora?

Respuesta	Porcentaje	Personas
Casi cada día	1,1%	17.767
Varias veces a la semana	2,7%	43.610
Una vez a la semana	4,1%	66.222
Más de una vez al mes	0,7%	11.306

Esta emisora es seguida habitualmente por **138.905** personas del área indicada



Tiempo medio de dedicación diaria a la emisora

min / día	desviación	SHARE	GRPs	Horas de audiencia diaria
1,2	7,8	1,1%	12.183	32.303,6

min / día: media de minutos diarios que dedica la población del área específica a la emisora

Desviación estándar sobre la media: muestra la dispersión de valores sobre la media.

SHARE: cuota de audiencia, expresada en porcentaje, respecto al resto de emisoras.

GRPs: cuota de audiencia, expresada en número de personas, respecto al resto de emisoras.

Horas de audiencia diaria: total de horas de seguimiento que dedica el conjunto de la población.

INFORTÉCNICA

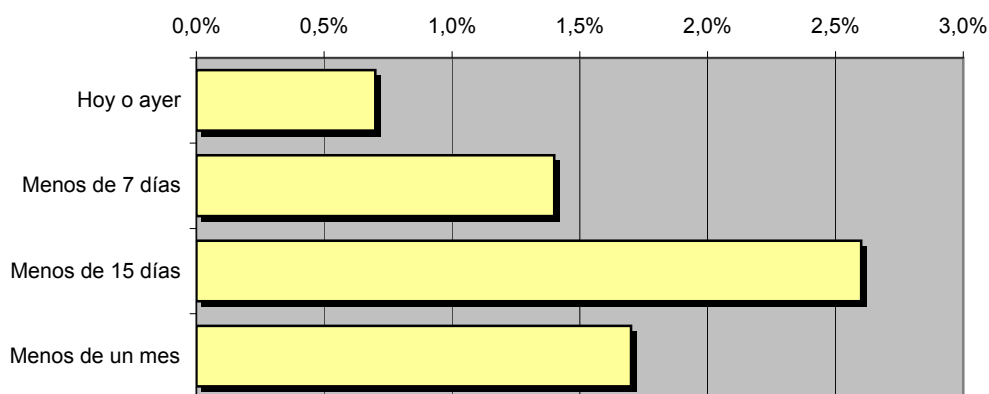
REF:son-labombafm01/d08

Muestra: población mayor de 15 años de: Nacionalidad española y extranjera (no latinoamericana)

Pregunta - ¿Aproximadamente, cuándo fue la última vez que escuchó "La Bomba FM"?

Respuesta	Porcentaje	Personas
Hoy o ayer	0,7%	11.306
Menos de 7 días	1,4%	22.612
Menos de 15 días	2,6%	41.995
Menos de un mes	1,7%	27.458

Esta emisora es seguida por **103.371** personas durante el último mes



Frecuencia de seguimiento en el último mes

Tiempo medio de dedicación diaria a la emisora durante el último mes

Datos del último mes	
min / día	desviación
1,1	6,6

Datos del último mes		
SHARE	GRPs	Horas de audiencia diaria
1,0%	11.168	29.611,6

min / día: media de minutos diarios que dedica la población del área específica a la emisora

Desviación estándar sobre la media: muestra la dispersión de valores sobre la media.

SHARE: cuota de audiencia, expresada en porcentaje, respecto al resto de emisoras.

GRPs: cuota de audiencia, expresada en número de personas, respecto al resto de emisoras.

Horas de audiencia diaria: total de horas de seguimiento que dedica el conjunto de la población.



Áreas de realización del estudio

Nacionalidad latinoamericana

Análisis cuantitativo

Última actualización	Diciembre de 2008
Población de los municipios de la muestra	231.780
Municipios	Barcelona Hospitalet de Llobregat (L')

La población latinoamericana estimada se obtiene a partir de la población censada según datos del padrón de 2007 (Instituto Nacional de Estadística) más la población no censada, que equivale al doble de la censada (media aproximada).

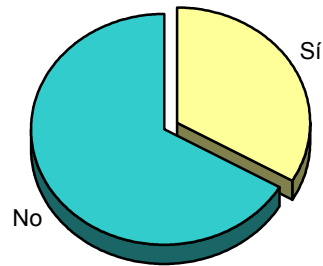
INFORTÉCNICA

REF:son-labombafm01/d08

Muestra: población mayor de 15 años de: Nacionalidad latinoamericana

Pregunta - ¿Conoce la emisora "La Bomba FM"?

Respuesta	Porcentaje
Sí	33,3%
No	66,7%



Grado de conocimiento de la población respecto al nombre de la emisora

INFORTÉCNICA

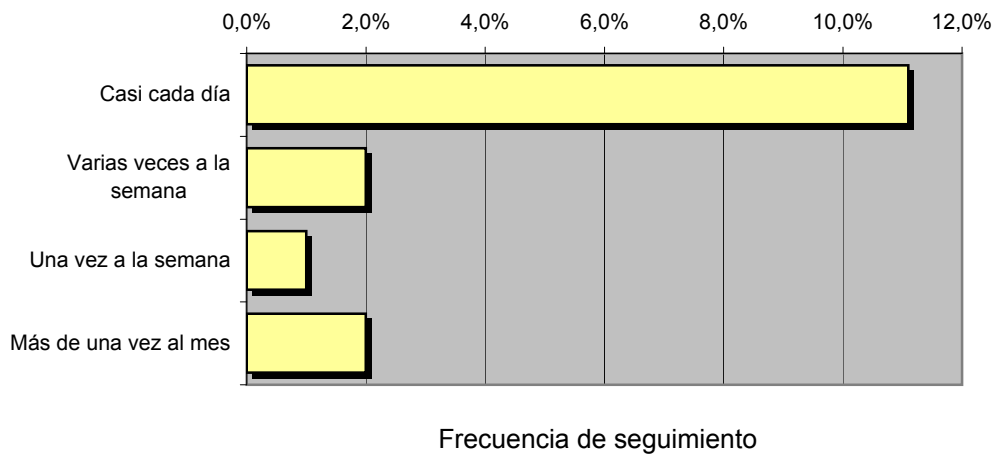
REF:son-labombafm01/d08

Muestra: población mayor de 15 años de: Nacionalidad latinoamericana

Pregunta - ¿Con qué frecuencia sigue la emisora?

Respuesta	Porcentaje	Personas
Casi cada día	11,1%	25.728
Varias veces a la semana	2,0%	4.636
Una vez a la semana	1,0%	2.318
Más de una vez al mes	2,0%	4.636

Esta emisora es seguida habitualmente por **37.317** personas del área indicada



Tiempo medio de dedicación diaria a la emisora

min / día	desviación	SHARE
12,0	30,0	10,5%

min / día: media de minutos diarios que dedica la población del área específica a la emisora

Desviación estándar sobre la media: muestra la dispersión de valores sobre la media.

SHARE: cuota de audiencia, expresada en porcentaje, respecto al resto de emisoras.

GRPs: cuota de audiencia, expresada en número de personas, respecto al resto de emisoras.

Horas de audiencia diaria: total de horas de seguimiento que dedica el conjunto de la población.

INFORTÉCNICA

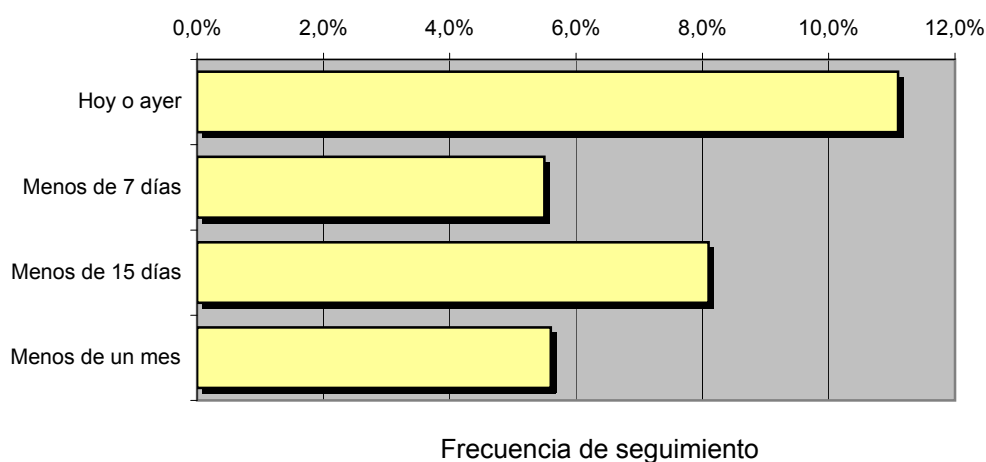
REF:son-labombafm01/d08

Muestra: población mayor de 15 años de: Nacionalidad latinoamericana

Pregunta - ¿Aproximadamente, cuándo fue la última vez que escuchó "La Bomba FM"?

Respuesta	Porcentaje	Personas
Hoy o ayer	11,1%	25.728
Menos de 7 días	5,5%	12.748
Menos de 15 días	8,1%	18.774
Menos de un mes	5,6%	12.980

Esta emisora es seguida por **70.229** personas durante el último mes



Tiempo medio de dedicación diaria a la emisora durante el último mes

Datos del último mes	
min / día	desviación
13,0	23,7

Datos del último mes
SHARE
11,0%

min / día: media de minutos diarios que dedica la población del área específica a la emisora

Desviación estándar sobre la media: muestra la dispersión de valores sobre la media.

SHARE: cuota de audiencia, expresada en porcentaje, respecto al resto de emisoras.

GRPs: cuota de audiencia, expresada en número de personas, respecto al resto de emisoras.

Horas de audiencia diaria: total de horas de seguimiento que dedica el conjunto de la población.

Análisis por grupos de sexo y edad

Los datos que se presentan a continuación están basados en el conjunto de la muestra y no son proporcionales a la población de cada área.

Datos obtenidos:

- Conocimiento del nombre de la emisora por sexos y edades.
- Tiempo de dedicación diario por sexos y edades.
- Tiempo de dedicación diario de sus oyentes por sexos y edades.

INFORTÉCNICA

REF:son-labombafm01/d08

Muestra: población mayor de 15 años de toda el área de la muestra.

Pregunta - ¿Conoce la emisora "La Bomba FM"?

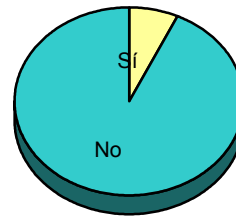
Análisis comparativo por grupos de sexo

Resp / Grupo	Hombres	Mujeres
Sí	12,0%	7,0%
No	88,0%	93,0%

Hombres

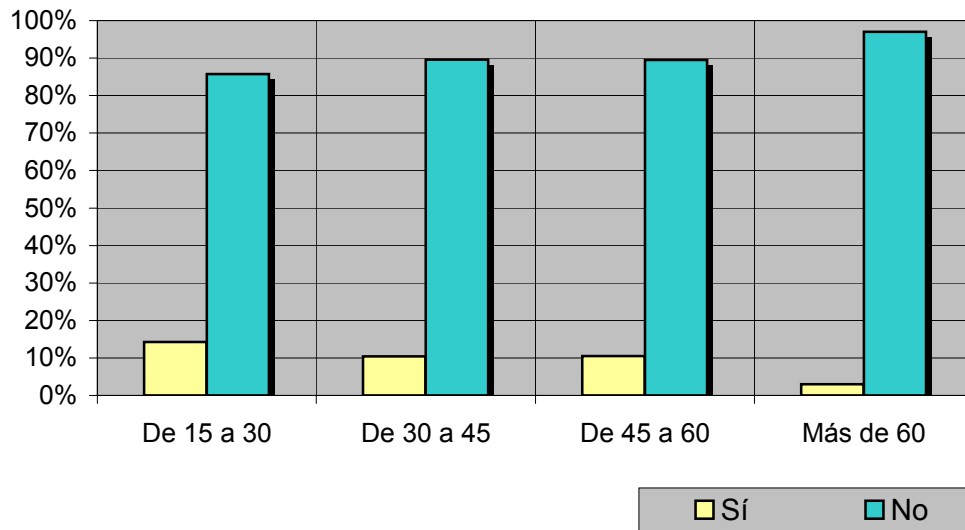


Mujeres



Análisis comparativo por grupos de edad

Resp \ Grupo	De 15 a 30	De 30 a 45	De 45 a 60	Más de 60
Sí	14,3%	10,4%	10,5%	3,0%
No	85,7%	89,6%	89,5%	97,0%



INFORTÉCNICA

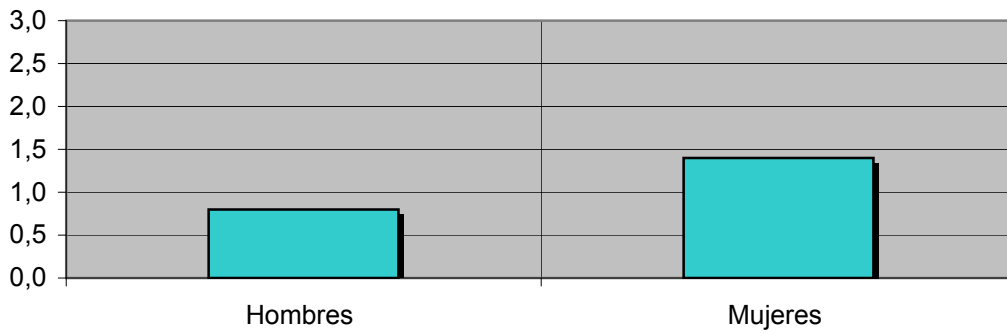
REF:son-labombafm01/d08

Muestra: población mayor de 15 años de toda el área de la muestra.

Tiempo medio de dedicación diaria a la emisora (minutos / día)

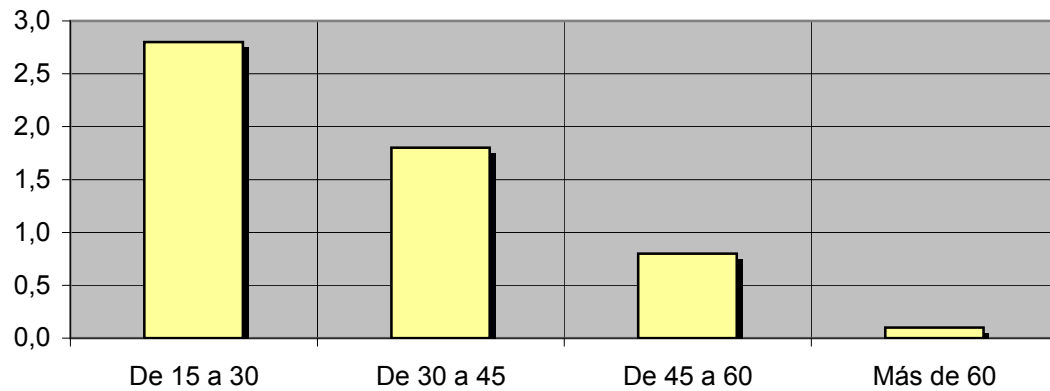
Análisis por sexos:

Hombres	Mujeres
0,8	1,4



Análisis por grupos de edad:

De 15 a 30	De 30 a 45	De 45 a 60	Más de 60
2,8	1,8	0,8	0,1



INFORTÉCNICA

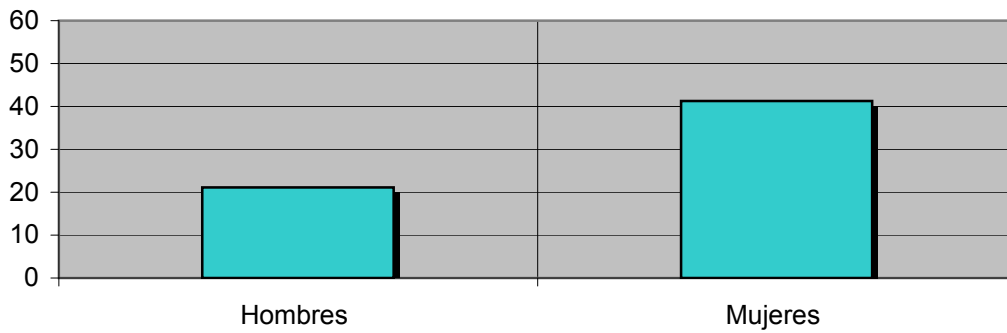
REF:son-labombafm01/d08

Muestra: Población oyente de la emisora.

Tiempo medio de dedicación diaria a la emisora (minutos / día)

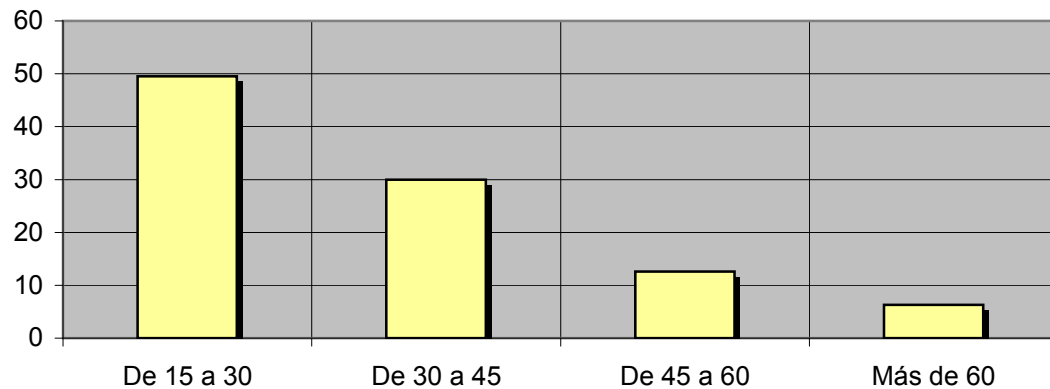
Análisis de sus seguidores por sexos:

Hombres	Mujeres
21,1	41,3



Análisis de sus seguidores por grupos de edad:

De 15 a 30	De 30 a 45	De 45 a 60	Más de 60
49,5	30,0	12,6	6,3



Análisis sobre los oyentes habituales de la emisora

Se consideran habituales los que dedican una media de más de un minuto al día a la emisora.

Datos obtenidos:

- Distribución de la audiencia durante el día
- Distribución de la audiencia durante la semana
- Preferencias de los oyentes
- Impacto publicitario en sus oyentes

INFORTÉCNICA

REF:son-labombafm01/d08

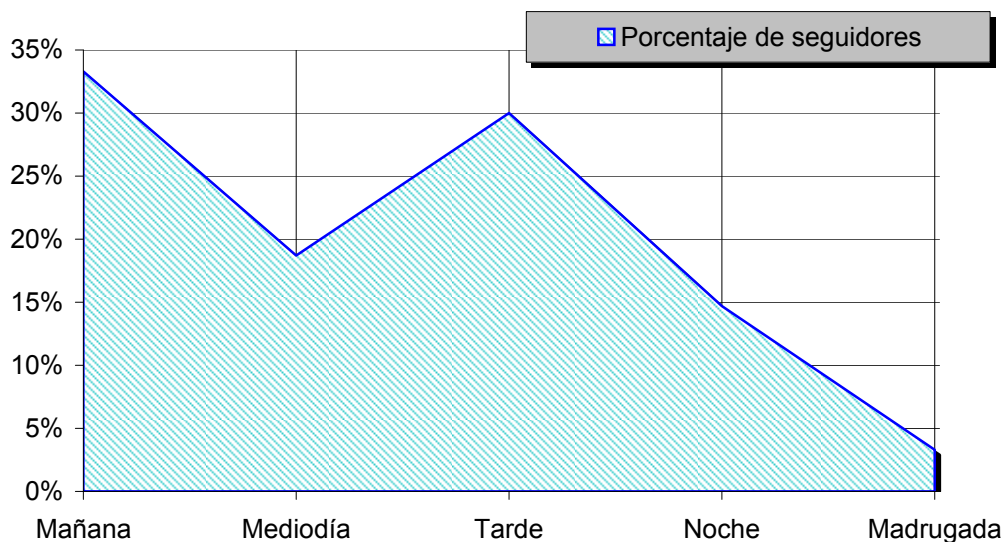
Muestra: Población habitual de la emisora.

Pregunta - ¿A qué horas escucha habitualmente "La Bomba FM"?

- A. Mañana (6h - 12h)
- B. Mediodía (12h - 16h)
- C. Tarde (16h - 20h)
- D. Noche (20h - 1h)
- E. Madrugada (1h - 6h)

Análisis general

Respuesta	Porcentaje de seguidores
Mañana	33,3%
Mediodía	18,7%
Tarde	30,0%
Noche	14,7%
Madrugada	3,3%



Distribución de la audiencia durante el día

Los resultados obtenidos son un reflejo del horario más común de sintonización de la emisora. Lo que no significa que no la sigan fuera del horario más habitual.

INFORTÉCNICA

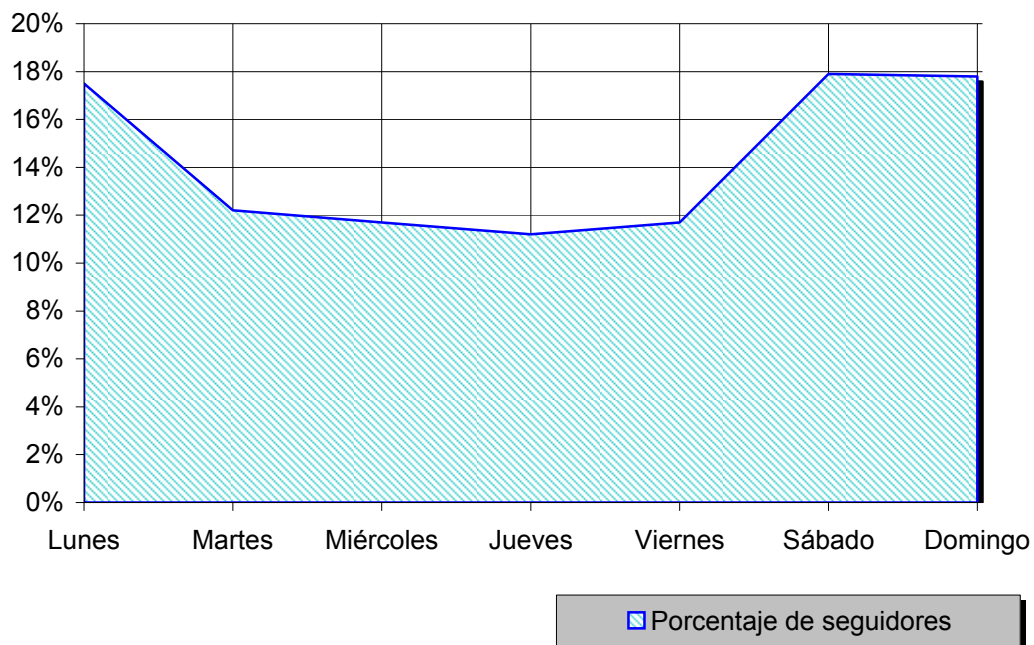
REF:son-labombafm01/d08

Muestra: Población habitual de la emisora.

Pregunta - ¿Qué días de la semana suele escuchar "La Bomba FM"?

Análisis general

Respuesta	Porcentaje de seguidores
Lunes	17,5%
Martes	12,2%
Miércoles	11,7%
Jueves	11,2%
Viernes	11,7%
Sábado	17,9%
Domingo	17,8%



Distribución de la audiencia durante los días de la semana

INFORTÉCNICA

REF:son-labombafm01/d08

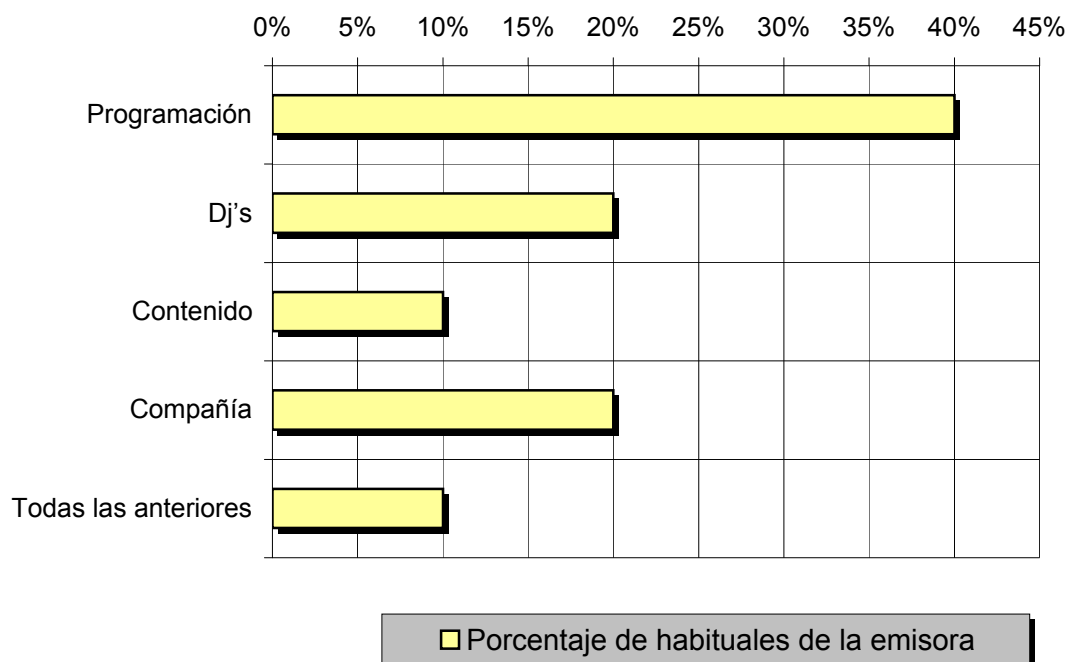
Muestra: Población habitual de la emisora.

Pregunta - ¿Por qué razón o razones le gusta escuchar la Bomba FM?

- Programación
- Dj's
- Contenido
- Compañía
- Todas las anteriores

Análisis general

Respuestas	Porcentaje de habituales de
Programación	40%
Dj's	20%
Contenido	10%
Compañía	20%
Todas las anteriores	10%



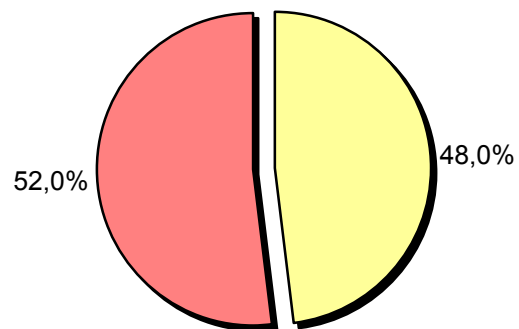
INFORTÉCNICA

REF:son-labombafm01/d08

Pregunta - ¿Recuerda algún anuncio emitido por esta emisora?

Análisis general

Resp / Grupo	Porcentaje
Sí	48,0%
No	52,0%



Pregunta - ¿Considera los anuncios de ésta emisora de igual calidad que en las cadenas estatales?

Análisis general

Resp / Grupo	Porcentaje
Sí	80,0%
No	6,0%
No sabe	14,0%

